

## Funktionsbegrünung

Von Optigrün

**OPTIGRÜN**   
DIE DACHBEGRÜNER



Optigrün international AG  
Am Birkenstock 15-19  
72505 Krauchenwies  
Deutschland

Tel.: +49 7576 7720  
Fax: +49 7576 772299

info@optigruen.de  
www.optigruen.de

### Übersicht Systemlösungen für Funktionsbegrünungen

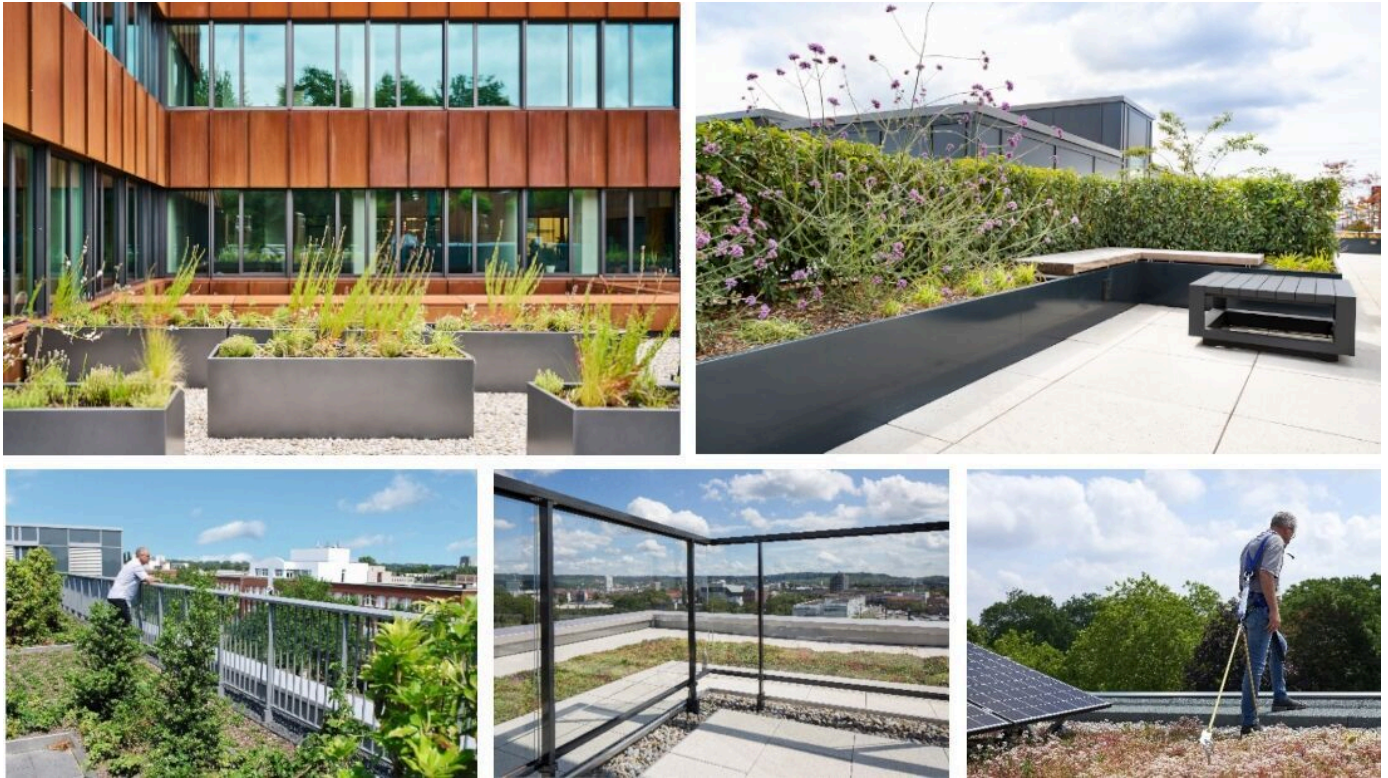
- Retentionsdach (mit definiertem Wasserrückhalt)
- Solargründach
- Verkehrsdach

### Systemergänzungen

- Pflanzgefäße
- Randelemente
- Geländersystem SkyGard
- Personensicherungssystem Optisafe

## Systemergänzungen zur Funktionsbegrünung

Aus der Serie Funktionsbegrünung von Optigrün



Die Systeme der Funktionsbegrünung werden durch verschiedene Systemergänzungen komplettiert: Pflanzgefäße, Randelemente sowie Geländersysteme, Sicherheitsgeländer und Sicherungssysteme. Diese Systemergänzungen ermöglichen zahlreiche Gestaltungsmöglichkeiten und garantieren umfassende Sicherheit.

### Systemergänzungen



Pflanzgefäße



Randelemente



Geländersystem Skygard



OPTISAFE Sicherheitsgeländer



OPTISAFE Personen  
Sicherungssystem

### Pflanzgefäße

Pflanzgefäße sind pflegeleichte Ergänzungen aus Aluminium oder Steinfaser für Garten-, Landschafts- und Verkehrsdächer. Sie bieten zahlreiche individuelle Gestaltungsmöglichkeiten - ob einzeln oder im Verbund - und ermöglichen eine hohe Pflanzenvielfalt, denn auch bei niedrigen Schichtaufbauten können Bäume und Sträucher gepflanzt werden.

### Eigenschaften

- Langlebig
- Wasserdicht
- Witterungsbeständig
- In nahezu allen Formen, Farben, Oberflächenstrukturen und Größen erhältlich

### Funktionen

- Natürlicher Blickfang

## Systemergänzungen zur Funktionsbegrünung

Aus der Serie Funktionsbegrünung von Optigrün

- Schützen vor Sonneneinstrahlung
- Dienen als Abgrenzung und Absturzsicherung

### Merkmale

- Punktuelle Gestaltungsmöglichkeiten
- Gezielte Akzente durch mobiles Grün
- Geschlossenes System
- Objektbezogene Abmessungen



Patio GmbH - Schorndorf



Adam Hall Group – Neu-Anspach

### Weitere Informationen

[Optigrün Pflanzgefäße](#)

[Planungsunterlage Dachbegrünung](#)

### Randelemente

Randelemente von Optigrün werden objektbezogen aus Aluminium und Steinfaser gefertigt und sind witterungsbeständig und langlebig. Sie grenzen größere Flächen auf Garten-, Landschafts- und Verkehrsdächern z. B. als Pflanzbeete ab.

### Merkmale

- Strukturierete Begrünung von großen Flächen
- Formen und Farben individuell wählbar
- Hochbeet
- Hohe Pflanzenvielfalt

## Systemergänzungen zur Funktionsbegrünung

Aus der Serie Funktionsbegrünung von Optigrün



ABUS Kranssysteme, Gummersbach



Adam Hall Group – Neu-Anspach

### Weitere Informationen

[Optigrün Randlemente](#)

[Planungsunterlage Dachbegrünung](#)

### SkyGard Geländersysteme

#### SkyGard

SkyGard ist ein auflastgehaltene und durchdringungsfreies Geländersystem aus Aluminium für Gründächer und Dachterrassen. Alle Anforderungen an die Sicherheit werden erfüllt und individuelle Gestaltungen sind möglich. Für jedes Projekt erfolgt ein Standsicherheitsnachweis.

#### Funktion

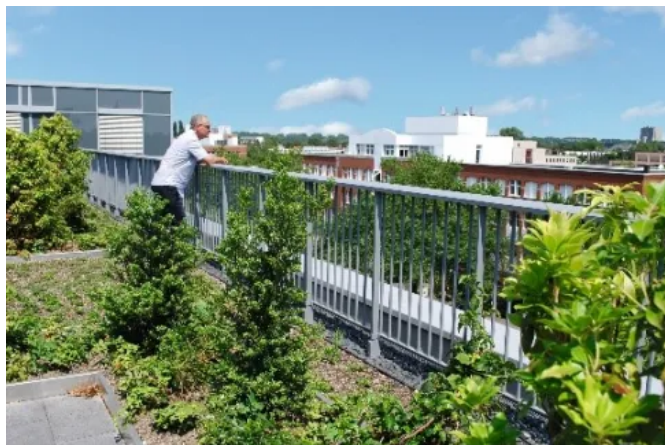
- Kippsicherheit durch die Auflast des Gründachs oder der Terrasse
- kein Eingriff in die Dachabdichtung oder die Dachkonstruktion nötig

#### Merkmale

- Durchdringungsfrei
- Absturzsicherung nach LBO
- Verstellbarer Gelenkfuß
- Auf Wunsch inkl. Montage
- Auflastgehaltene System
- Große Auswahl an Geländerformen und -füllungen
- Aus Aluminium somit korrosionsbeständig
- Wartungsfrei, d. h. nach Montage keine Folgekosten für z. B. Inspektionen

## Systemergänzungen zur Funktionsbegrünung

Aus der Serie Funktionsbegrünung von Optigrün



Optigrün international AG – Göggingen



Hotel am Remspark – Schwäbisch Gmünd



BUGA – Heilbronn



Goetheblick – Frankfurt

### Weitere Informationen

[Optigrün Geländersysteme](#)

[Planungsunterlage Dachbegrünung](#)

### OPTISAFE Sicherheitsgeländer GWP und GFS

Die Absturzsicherungen OPTISAFE Geländer GWP und GFS dienen als kollektive Absturzsicherungen nach DIN EN 13374 Klasse A für Pflege und Wartung von extensiven Dachbegrünungen und Kiesdächern.

Die Systementwicklung OPTISAFE verzichtet auf einen Eingriff in die Dachabdichtung bzw. Dachkonstruktion und gewährt stattdessen die geprüfte Standsicherheit durch die Auflast der Dachbegrünungs-Systemlösungen oder durch einen Kiesaufbau

### Eigenschaften

- selbsttragend
- keine Beschädigung der Dachdichtung durch Montage oder Nutzung

### Merkmale

- Durchdringungsfrei
- Ohne Wärmebrücken

## Systemergänzungen zur Funktionsbegrünung

Aus der Serie Funktionsbegrünung von Optigrün

- Keine Schallübertragung
- Typgeprüft und zugelassen
- Funktionelles Design
- Auflastgehaltenes System



Einkaufszentrum – Hanau



Rathausgalerie – Haagen

### Weitere Informationen

[Optigrün Geländersysteme](#)

[Planungsunterlage Dachbegrünung](#)

### Absturzicherungssystem Optisafe OSP & OSL

Optisafe ist eine Anschlagereinrichtung, die nicht in die Dachabdichtung bzw. Dachkonstruktion eingreift, sondern ihre geprüfte Funktionstüchtigkeit durch die Auflast der Dachbegrünungs-Systemlösungen oder durch einen Kiesaufbau erhält.

#### Optisafe OSP

Optisafe OSP ist ein auflastgehaltener Einzelanschlagpunkt. Das System wird vollständig durch die Auflast des Dachbegrünungssystems oder des Kiesdaches ohne Durchdringung der Dachabdichtung gehalten. So entstehen keine Schwachstellen in der Abdichtung.

#### Optisafe OSL

Optisafe OSL ist ein auflastgehaltenes, frei überfahrbares Seilsystem für Wartungs-, Pflege und Instandhaltungsarbeiten auf Gründächern und auf Kiesdächern. Das horizontale Seilsystem ist auflastgehalten und greift damit nicht in die Dachabdichtung oder Dachkonstruktion ein. So entstehen keine Schwachstellen in der Abdichtung. Die nachgewiesene Funktionsfähigkeit des Absturzicherungssystems wird durch die Auflast der Dachbegrünungs-Systemlösungen oder durch einen Kiesaufbau gewährleistet.

## Systemergänzungen zur Funktionsbegrünung

Aus der Serie Funktionsbegrünung von Optigrün



Wohnbebauung Jaczostraße – Berlin



Optigrün international AG – Göggingen

### Weitere Informationen

[Optigrün Geländersysteme](#)

[Planungsunterlage Dachbegrünung](#)

### Urbanisierung und Klimawandel - Mehr Lebensqualität durch begrünte Dachflächen

#### Ökologischer Ausgleich

Dachbegrünung verbessert die Lebensqualität im urbanen Umfeld und ermöglicht eine klima- und umweltfreundliche Stadtentwicklung zur Verbesserung der Ökobilanz und damit zum Klimaschutz.

- Gründächer bieten als anerkannte Maßnahme der Eingriffs-Ausgleichs-Regelung neue Lebensräume für Menschen, Pflanzen und Tiere und fungieren als CO<sub>2</sub> Speicher.
- Durch eine hohe Speicherkapazität und Verdunstung von Niederschlägen auf dem Dach wird die Kanalisation vor allem bei Starkregen entlastet.
- Das Gründach kühlt effizient sowohl Umfeld als auch Gebäude, sorgt so für niedrige Betriebskosten und trägt zur Luftbefeuchtung und Feinstaubfilterung bei.
- Die Dachbegrünung bietet Schutz vor Extremtemperaturen oder Hagel verlängert die Dachbegrünung zudem die Lebensdauer der Dachabdichtung.