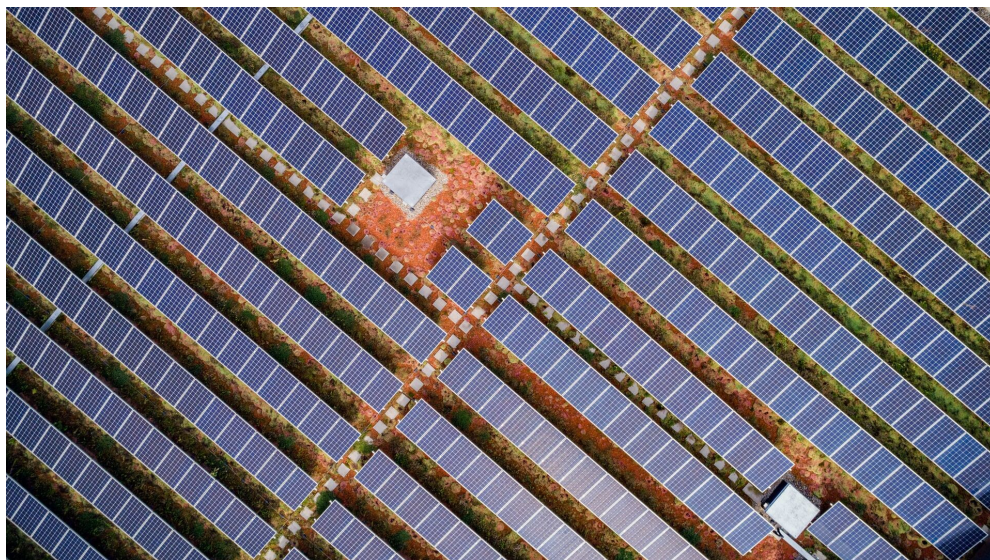


Modulare und nachhaltige Flachdach-Systemlösungen einschließlich Photovoltaik

Von Contec Deutschland



Contec Deutschland GmbH
Nördliche Uferstr. 4-6
76189 Karlsruhe
Deutschland

Tel.: +49 721 59793560
Fax: +49 721 597935611

info@contec-de.com
www.contec-de.com

Modular aufgebautes Produktportfolio für die Planung und Umsetzung moderner Flachdachlösungen. Abgestimmte Systeme für Abdichtung, Dämmung, Entwässerung, Begrünung und Energieintegration – insbesondere für nachhaltige und multifunktionale Dachlandschaften.

Ein besonderer Fokus liegt auf der Kombination von Dachbegrünung und Photovoltaik, die unter dem Systemnamen **Contec.greenlight** zusammengeführt wird.

Die Systemlösungen von Contec ermöglichen eine integrale Planung von Dachflächen als technische, ökologische und energetische Nutzräume. Sie sind besonders geeignet für Neubauten und Sanierungen im urbanen Kontext, bei denen Nachhaltigkeit, Energieeffizienz und gestalterische Qualität im Vordergrund stehen.

Systeme für Abdichtung, Dämmung, Begrünung, Energieintegration von Flachdächern

Aus der Serie Modulare und nachhaltige Flachdach-Systemlösungen einschließlich Photovoltaik von Contec Deutschland



Contec entwickelt und liefert modulare Systemlösungen für Dach-, Fassaden- und Gewässeranwendungen mit Fokus auf Kautschukabdichtungen, Begrünungskonzepte, Energieintegration und Wassertechnik

Systemlösungen für Abdichtung, Begrünung, Energie und Gewässertechnik



Systemlösungen für Abdichtung, Begrünung, Energie und Gewässertechnik

Contec bietet eine hohe Systemvielfalt mit der Möglichkeit zur individuellen Anpassung. Die Fertigung erfolgt mit modernen Maschinen und unter Einsatz digitaler Planungswerkzeuge.

Die Systeme sind modular kombinierbar und für den Einsatz in Neubau und Sanierung geeignet.

Produktspektrum

- Dachsysteme: Lösungen für Nacktdächer, Gründächer, Kiesdächer, Wasserretentionsdächer sowie Energie-Gründächer mit integrierter Photovoltaik.
- Gewässertechnik: Abdichtungssysteme für Schwimm- und Amphibienteiche.
- Kautschukabdichtungen: Vorkonfektionierte EPDM-Bahnen für Dächer, Fassaden und Gewässer, passgenau gefertigt mit CNC-gestützter Technik.
- Photovoltaik-Unterkonstruktionen: Entwicklung und Berechnung objektspezifischer Befestigungssysteme, inklusive CAD-Planung.
- Sicherheits- und Befestigungstechnik: Lösungen zur Absturzsicherung und zur strukturellen Integration technischer Komponenten.

Systeme für Abdichtung, Dämmung, Begrünung, Energieintegration von Flachdächern

Aus der Serie Modulare und nachhaltige Flachdach-Systemlösungen einschließlich Photovoltaik von Contec Deutschland

Contec.proof – EPDM-Abdichtungssystem für Flachdächer



Abdichtung Nacktdach NovoProof mit der Contec.proof - EPDM Abdichtungsfolie



Die Abdichtung wird mit den mechanischen Befestigungen Contec.fix oder Contec.fix SFS isoweld® befestigt.

Contec.proof – vorkonfektionierte Kautschukabdichtung für Flachdächer

Die Contec.proof Kautschukabdichtung ist für den Einsatz auf Flachdächern unterschiedlicher Geometrien und Größen geeignet. Darüber hinaus kann sie auch an Fassaden oder im Innenbereich verwendet werden.

Die Abdichtungen werden objektbezogen geplant, passgenau vorkonfektioniert und innerhalb von 3 bis 5 Werktagen geliefert. Ergänzendes Zubehör wie Manschetten, Entwässerungselemente und weitere Komponenten kann auf Wunsch mitgeliefert werden.

Die Abdichtung wird mit den mechanischen Befestigungen Contec.fix oder Contec.fix SFS isoweld® befestigt.

Vorteile

- Digitalisierte Planung
- Vorkonfektionierung
- Sehr schneller Einbau

[Broschüre Contec.proof](#)

Contec.fior - Gründachsysteme



Gründach Contec.fior



Systeme für die Dachbegrünung

- **Extensive Dachbegrünung**
Robuste Pflanzen und Kräuter für eine pflegeleichte und anspruchslose Grünfläche.

Systeme für Abdichtung, Dämmung, Begrünung, Energieintegration von Flachdächern

Aus der Serie Modulare und nachhaltige Flachdach-Systemlösungen einschließlich Photovoltaik von Contec Deutschland

– Vorteile

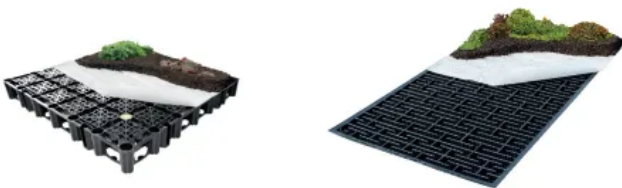
- Geringe Kosten
- Geringes Gewicht
- Keine speziellen Anforderungen an die Dachkonstruktion
- Kann auf bestehende Dachflächen aufgebracht werden
- Frost- und dürrebeständig

– Intensive Dachbegrünung

Dachgarten mit Bäumen und Büschen bis zu 2 Meter Höhe. Das Flachdach ist als Dachgarten oder zusätzlicher Lebensraum mit hohem ökologischen Wert nutzbar.

[Mehr Informationen](#)

Contec.retention – Retentionssystem für Dachflächen



Drossel - System

Mäander - System

Contec.retention ist ein modular aufgebautes System zur temporären Speicherung von Niederschlagswasser auf Flachdächern. Es besteht aus Retentionsboxen mit integriertem Drosselsystem, das eine kontrollierte Abgabe des zurückgehaltenen Wassers ermöglicht. Ziel ist die Einhaltung vorgegebener Abflussmengen gemäß wasserwirtschaftlicher Anforderungen. Geeignet für extensive und intensive Gründächer oder EnergieGrünDächer mit definitiven Vorgaben bezüglich der Abflussmenge.

[Mehr Informationen](#)

Contec.greenlight – EnergieGrünDachsystem



EnergieGrünDach Contec.greenlight



EnergieGrünDach Contec.greenlight

Contec.greenlight – Kombination aus Photovoltaik, Dachbegrünung und Wasserretention

Das System Contec.greenlight integriert Photovoltaikmodule, extensive Dachbegrünung und Retentionsfunktionen in einem Gesamtkonzept zur multifunktionalen Nutzung von Flachdachflächen.

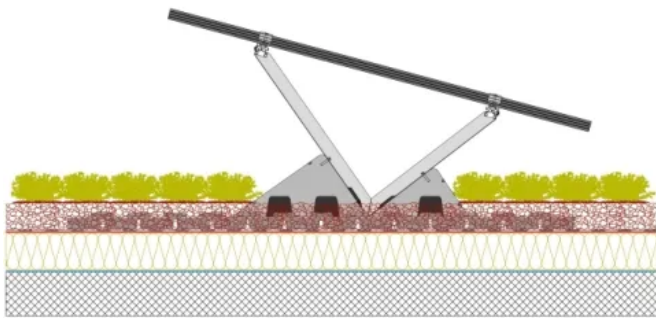
Systemmerkmale:

- Durchdringungsfreie Montage mit statischer Auflast durch die Begrünung
- Effiziente Nutzung der Dachfläche durch kombinierte Funktionen
- Montage mit geringem Aufwand und kurzer Installationszeit

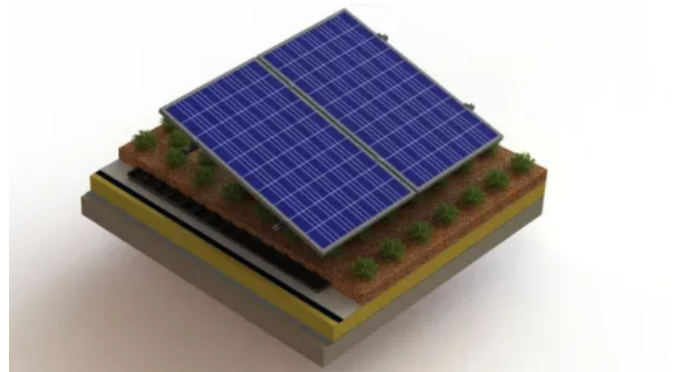
Systeme für Abdichtung, Dämmung, Begrünung, Energieintegration von Flachdächern

Aus der Serie Modulare und nachhaltige Flachdach-Systemlösungen einschließlich Photovoltaik von Contec Deutschland

- Mindesthöhe der Modulunterkante: 30 cm über Substratoberfläche
- Keine Beeinträchtigung der PV-Leistung durch Begrünung
- Optimierte Schneerutschung durch geneigte Modulstellung
- Vermeidung von Wärmestau unter den Modulen



Contec.greenlight - Systemskizze



Contec.greenlight – Kombination aus Photovoltaik, Dachbegrünung und Wasserretention

Systemmerkmale

- Plattenmass: 198 x 97 x 6 cm
- Nettogewicht pro Einheit: 12 kg
- Wasserspeicher-Volumen: 43 Liter
- Modulneigung: 15° Standard, 10° oder 20° optional
- Material: Aluminium, Edelstahl, Magnelis, HDPE

[Mehr Informationen](#)

Systeme für Abdichtung, Dämmung, Begrünung, Energieintegration von Flachdächern

Aus der Serie Modulare und nachhaltige Flachdach-Systemlösungen einschließlich Photovoltaik von Contec Deutschland

Contec.safe-System - Absturzsicherung



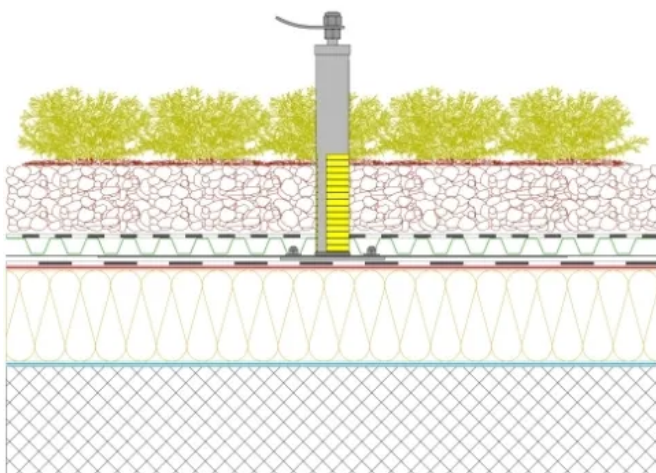
Absturzsicherung Contec.safe-System

Contec.safe – System zur Absturzsicherung

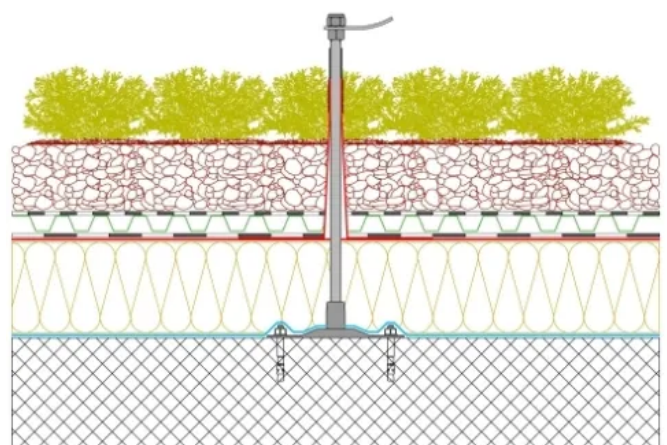
Das Contec.safe-System bietet Lösungen zur Absturzsicherung auf Flachdächern und anderen baulichen Anlagen. Je nach baulichen Anforderungen kann das System durchdringungsfrei, mit Durchdringungen oder in kombinierter Ausführung installiert werden.

Die Konfiguration erfolgt objektspezifisch und ermöglicht eine flexible Anpassung an unterschiedliche Sicherheitsanforderungen.

[Mehr Informationen](#)



Contec.safe – System, durchdringungsfrei



Contec.safe – System, mit Durchdringung

Systeme für Abdichtung, Dämmung, Begrünung, Energieintegration von Flachdächern

Aus der Serie Modulare und nachhaltige Flachdach-Systemlösungen einschließlich Photovoltaik von Contec Deutschland

Contec.water - Gewässerabdichtung



Contec.water - Gewässerabdichtung



Contec.water - Gewässerabdichtung

Contec.water – Kautschukabdichtung für künstlich angelegte Gewässer

Das Abdichtungssystem Contec.water basiert auf vorkonfektionierten Kautschukbahnen und ist für künstlicher Gewässer geeignet. Dazu zählen unter anderem Schwimmteiche, Speicherbecken, Renaturierungsflächen sowie Gewässeranlagen auf Golfplätzen.

Systemmerkmale:

- Flexible Anpassung an individuelle Gewässerformen
- Vorkonfektionierung mittels digitaler Planung und CNC-Technik
- Schnelle Installation durch passgenaue Fertigung

[Mehr Informationen](#)