

SYSTEA-Unterkonstruktionen

Von SYSTEA



Systema GmbH
Margarete-Steiff-Str. 6
24558 Henstedt-Ulzburg
Deutschland

Tel.: +49 4193 9911-0
Fax: +49 4193 9911-49

info@systema-systems.com
www.systema-systems.com

SYSTEA Unterkonstruktionen

Die Unterkonstruktionssysteme bestehen hauptsächlich aus stranggepressten Aluminiumprofilen in der Legierung EN AW - 6063 T66. Als Verbindungselemente kommen in der Regel Aluminium und Edelstahllegierungen zum Einsatz.

Für alle Unterkonstruktionssysteme werden objektbezogene statische Berechnungen und Verlegepläne auf Kundenwunsch erstellt. Die Systeme werden nach der Art der Befestigung der Bekleidungs-elemente unterschieden.

Unterkonstruktionen für sichtbare Befestigung

- ALWI-S
- ALKAPO
- UKLA
- ALHO
- Beta Universal II

Unterkonstruktionen für verdeckte Befestigung

- ALWI-V
- TC110
- TC110-H
- TC110-V
- UBE
- UBEKA
- ALWI-V-B
- KH 35/SZ 20/CS20
- KU 35 NVA/VA
- Beta Universal II
- NASTO-N
- NASTO-D
- UBE ECO

Wärmebrückenfreie Unterkonstruktionen

- Beta Universal II

SYSTEA-Unterkonstruktionen

Von SYSTEA

- Fassadenanker Schöck Isolink

Unterkonstruktionen für solaraktive Fassadenbekleidungen

- UKLA-BIPV
- UBE ECO

Unterkonstruktionen für sichtbare Befestigung von Fassadenbekleidungen

Aus der Serie SYSTEA-Unterkonstruktionen von SYSTEA



Unterkonstruktionen für sichtbare Befestigungen für die Montage groß- und kleinformatiger Fassadenplatten.

Systeme für sichtbar befestigte Bekleidungen

Eigenschaften der SYSTEA Unterkonstruktionssysteme

Systeas Fassadensysteme bieten eine breite Auswahl an Wandhaltern, Profilen und Verbindungselementen, die sich perfekt an die spezifischen Anforderungen eines Gebäudes anpassen lassen. Dies ermöglicht eine Vielzahl von Unterkonstruktionsvarianten, die unterschiedlichsten Bedürfnissen gerecht werden. Dadurch haben Architekten und Planer unbegrenzte Gestaltungsmöglichkeiten.

Die verwendeten Materialien wie Aluminium und rostfreier Stahl sind korrosionsbeständig, besonders langlebig und vollständig wiederverwendbar.

Systeas Unterkonstruktionssysteme bestehen aus Haltern, Profilen und Klammern aus Aluminium und Edelstahl, die in der Euroklasse A1 als „nicht brennbar“ eingestuft sind.

Alle Systeme sind in unterschiedlichen Tiefen einstellbar und tragen den unterschiedlichen Materialien Rechnung, in dem Längenänderungen aufgenommen werden können.

Eine Auswahl an T- und Winkel- sowie Hutprofilen ermöglichen viele Standardlösungen und Individuallösungen zur Befestigung.

Arten der Befestigungskonstruktion:

- Befestigungen in Holz werden mit dem System ALHO
- Für die Niet- / Schraubbefestigung: Systeme ALWI-S, ALKAPO
- Für die Klammerbefestigung: System UKLA

Unterkonstruktionen für sichtbare Befestigung von Fassadenbekleidungen

Aus der Serie SYSTEA-Unterkonstruktionen von SYSTEA

ALWI-S

Profilsystem für die sichtbare Befestigung großformatiger Fassadentafeln

Ein auf ALWI-S basierendes Unterkonstruktionssystem setzt sich zusammen aus vertikalen L- und T-Aluminium-Tragprofilen, Wandhaltern und optionalem Zubehör. Die Wandhalter sind – je nach thermischer Anforderung – aus Aluminium oder Edelstahl. (Edelstahlhalter zertifiziert vom Passivhaus Institut, Darmstadt)

Die Bekleidungselemente werden sichtbar mit Schrauben oder Nieten auf den Tragprofilen befestigt.

Die Tragprofile werden mit Nieten oder Schrauben mit den Wandhaltern verbunden. Hierbei nehmen Gleitpunkte horizontale Lasten (Wind) und Festpunkte horizontale und vertikale Lasten (Eigengewicht) auf. In den Gleitpunkten erfolgt eine zwängungsfreie Montage in senkrechten Langlöchern. Pro Tragprofil wird ein Festpunkt angeordnet.

Wandhalter sind optional mit einer Montagehilfe ausgerüstet, die ein Fixieren und Halten des Tragprofils ermöglicht.

Zur Minimierung der Wärmebrücken werden Thermostop-Elemente als thermische Trennung angeboten.

Ausladung bis 480 mm.

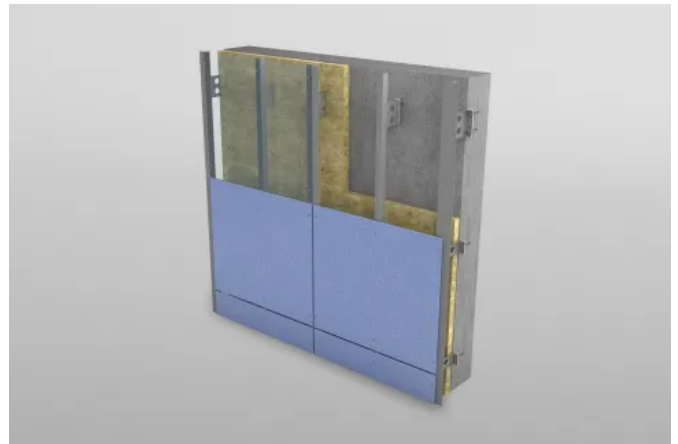
Tragprofile

- Aluminium-T-Profile
 - T 40/70, T 100/50, T 110/45, T 110/70, T 120/50, T 160/50
- Aluminium-L-Profile
 - L 40/50, L 42/50, L 4/60, L 45/45, L 70/50
- Ausladung bis 480 mm

Profile für Fassadentafeln aus Aluminium-Verbundmaterial

- Aluminium-Eco-Clad-Profil:
 - 120/50
- Aluminium-Hutprofil
 - 34 / 31 / 37,5 / 31 / 34

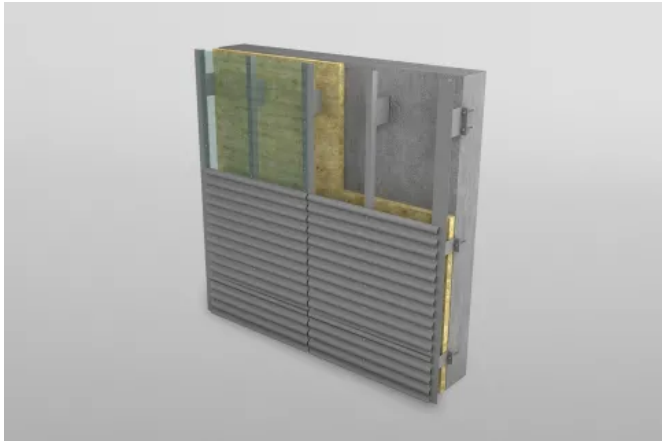
Downloads: [Komplettsatz Zeichnungen ALWI-S](#)



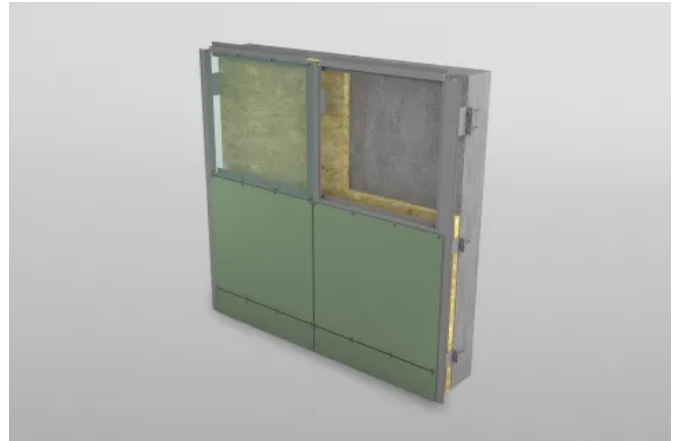
ALWI S mit ebenen Fassadentafeln

Unterkonstruktionen für sichtbare Befestigung von Fassadenbekleidungen

Aus der Serie SYSTEA-Unterkonstruktionen von SYSTEA



ALWI-S-W mit waagrecht verlegten Aluminium-Wellprofiltafeln



ALWI-S Ecoclad mit ebenen Fassadentafeln

ALKAPO

Profilsystem mit geschosshoher Überspannung zur sichtbaren Befestigung großformatiger Fassadentafeln

Die Unterkonstruktion ALKAPO ist eine Erweiterung des Systems ALWI und ist generell auch hiermit vergleichbar. Sie bietet durch den Einsatz von kastenförmigen Tragprofilen eine wesentlich höhere Tragfähigkeit und findet dann Anwendung, wenn eine Verankerung nur in den jeweiligen Geschosdecken erfolgen kann.

Die Tragprofile werden mit Nieten oder Schrauben mit den Wandhaltern verbunden. Hierbei nehmen Gleitpunkte horizontale Lasten (Wind) und Festpunkte horizontale und vertikale Lasten (Eigengewicht) auf. In den Gleitpunkten erfolgt eine zwängungsfreie Montage in senkrechten Langlöchern. Pro Tragprofil wird ein Festpunkt angeordnet.

Je nach statischen Erfordernissen kann zwischen ALKAPO 275 und ALKAPO 350 gewählt werden.

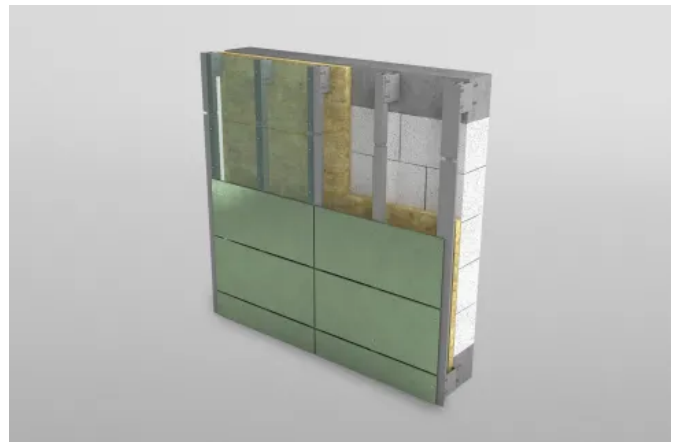
Der statische Nachweis erfolgt objektbezogen durch den Hersteller.

Ausladung bis 480 mm.

Tragprofile

- ALKAPO 275 bzw. 350 Mittelunterstützung
- ALKAPO 275 bzw. 350 Stoßprofil

Download: [Komplettsatz Zeichnungen ALKAPO](#)



ALKAPO mit sichtbarer Befestigung

Unterkonstruktionen für sichtbare Befestigung von Fassadenbekleidungen

Aus der Serie SYSTEA-Unterkonstruktionen von SYSTEA

ALHO

Profilsystem für die sichtbare Befestigung groß- und kleinformiger Fassadenplatten z.B. Faserzement, Aluminiumverbundplatten, HPL oder Hölzer

ALHO setzt sich zusammen aus vertikalen Holzadaptern, Wandhaltern und optionalem Zubehör. Die Holzadapter nehmen die vertikalen Hölzer auf, auf denen die Bekleidung oder Konterlattung (Sekundärkonstruktion) befestigt wird.

Die Holzadapter werden mit Nieten oder Schrauben mit den Wandhaltern verbunden. Hierbei nehmen Gleitpunkte horizontale Lasten (Wind) und Festpunkte horizontale und vertikale Lasten (Eigengewicht) auf. In den Gleitpunkten erfolgt eine zwängungsfreie Montage in senkrechten Langlöchern.

Pro Tragprofil wird ein Festpunkt angeordnet. Die Wandhalter sind wahlweise mit einer Montagehilfe ausgerüstet, die ein Fixieren und Halten des Tragprofils ermöglicht.

Zur Minimierung der Wärmebrücken werden Thermostop-Elemente als thermische Trennung angeboten.

Ausladung bis 480 mm.

Tragprofile

Zur Aufnahme von Hölzern in Breite 50, 60 und 100 mm

- U-Halter: ALHO 50, ALHO 60, ALHO 100

Downloads: [Komplettsatz Zeichnungen ALHO](#)



ALHO mit sichtbarer Befestigung

UKLA

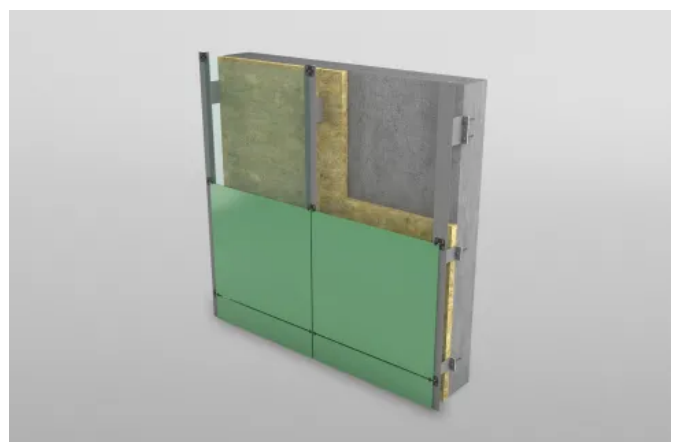
Profilsystem zur sichtbaren Befestigung groß- und kleinformiger Fassadentafeln

Sie setzt sich zusammen aus vertikalen Tragprofilen, Wandhaltern und Zubehör. Die Tragprofile nehmen die Bekleidungselemente mit Halteklammern auf. Die Anordnung der Tragprofile erfolgt so, dass sie sich hinter jeder senkrechten Plattenfuge befinden. Sie werden mit Nieten oder Schrauben mit den Wandböcken verbunden.

Die Tragprofile werden mit Nieten oder Schrauben mit den Wandhaltern verbunden. Hierbei nehmen Gleitpunkte horizontale Lasten (Wind) und Festpunkte horizontale und vertikale Lasten (Eigengewicht) auf. In den Gleitpunkten erfolgt eine zwängungsfreie Montage in senkrechten Langlöchern. Pro Tragprofil wird ein Festpunkt angeordnet.

Die Wandhalter sind wahlweise mit einer Montagehilfe ausgerüstet, die ein Fixieren und Halten des Tragprofils ermöglicht. Zur Minimierung der Wärmebrücken werden Thermostop-Elemente als thermische Trennung angeboten. Der statische Nachweis erfolgt objektbezogen durch den Hersteller.

Ausladung bis 480 mm.



UKLA mit Klammer für keramische Fassadenplatten

Unterkonstruktionen für sichtbare Befestigung von Fassadenbekleidungen

Aus der Serie SYSTEA-Unterkonstruktionen von SYSTEA

Tragprofile

- T-Profile T 65/50, T 80/50

Downloads: [Komplettsatz Zeichnungen UKLA](#)

Beta Universal II

Wärmebrückenfreie Unterkonstruktion für die Montage großformatiger Fassadenplatten mit sichtbarer und verdeckter Befestigung

Beta Universal II setzt sich zusammen aus Edelstahlstäben, welche bis zu 30 mm justierbar sind. Die Festpunkte bestehen aus horizontalen und schrägen Edelstahlstäben, die die horizontalen und vertikalen Lasten aufnehmen. Die Gleitpunkte bestehen aus horizontalen Stäben und nehmen nur horizontale Lasten auf.

Die Tragprofile sind vorkonfektioniert und gebohrt und in verschiedenen Konstruktionsbreiten erhältlich.

BETA Universal II ist für alle Bekleidungswerkstoffe und für sichtbare als auch verdeckte Befestigung geeignet.

Ausladung bis 600 mm

Zertifizierte Passivhaus Komponente ausgestellt vom Passivhaus Institut.

Vertikale Aluminium-Tragprofile

- Beta T 60/40
- Beta T 100/40
- Beta T 120/40

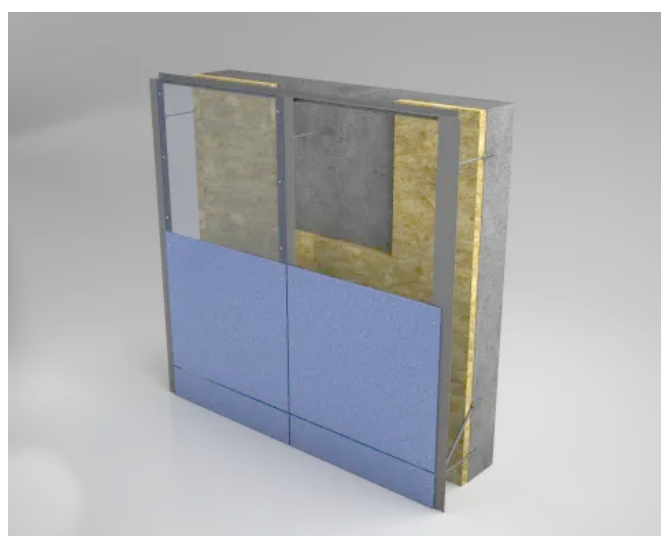
Horizontales Aluminium-Profil

- Beta T-Profil 58/35 gelocht

Horizontale Edelstahlstäbe

- Horizontalstab A4 BU 2 „H“
- Schrägstab A4 BU 2 „S“
- Querstab A4 BU 2 „Z“

Download: [Komplettsatz Zeichnungen Beta Universal II](#)



BETA Universal II mit UBE DUO für sichtbare Befestigung

Unterkonstruktionen für solar-aktive Fassadenbekleidungen

Aus der Serie SYSTEA-Unterkonstruktionen von SYSTEA



Die vielseitigen Profilsysteme von SYSTEA sind mit klassischen Systemen kompatibel und können parallel genutzt werden. So lassen sich Fassaden mit BIPV-Paneele und unterschiedlichen Fassadentafeln gestalten. Das UKLA-BIPV-System ermöglicht die geklammerte Montage von Solarpaneelen, während UBE DUO und UBEKA für verdeckte Befestigungen von Solarmodulen geeignet sind. Das Profilsystem UBE ECO eignet sich zur verdeckten Befestigung von solarthermisch aktivierten Metallplatten an.

Systeme für solar-aktive Fassadenbekleidungen, wie Solarpaneele und solarthermisch aktivierte Bekleidungs-elemente

Die Energiewende hat auch die Fassade erreicht. Gebäude können durch die Sanierung mit einer vorgehängten hinterlüfteten Fassade nicht nur energetisch saniert werden, sondern dabei auch noch Sonnenenergie umwandeln in Strom oder Wärme.

SYSTEA bietet mehrere unterschiedliche Profilsysteme an, die auch mit den klassischen Profilsystemen kompatibel sind und parallel genutzt werden können. So ist es möglich, eine Fassade teilweise mit BIPV-Paneele und Fassadentafeln aus anderen Materialien zu kombinieren. Mit UKLA-BIPV bietet Systema ein System für die geklammerte Montage von Solarpaneelen an. Für eine verdeckte Befestigung von Solarmodulen eignen sich die Systeme UBE DUO und UBEKA.

Seit 2025 bietet Systema neben den Systemen, die für Solarpaneele geeignet sind, mit dem UBE ECO auch ein Profilsystem zur verdeckten Befestigung von solarthermisch aktivierten Metallplatten an.

Unterkonstruktionen für solar-aktive Fassadenbekleidungen

Aus der Serie SYSTEA-Unterkonstruktionen von SYSTEA

UKLA-BIPV

Profilsystem zur sichtbaren Befestigung von bauwerksintegrierter Photovoltaik (BIPV)

Das Profilsystem UKLA-BIPV zeichnet sich dadurch aus, dass die solaraktiven Bauelemente im Format 260 x 130 cm wie Glaspaneele mittels beschichteter Klammern von außen auf den vertikalen Aluminium-T-Tragprofilen verschraubt werden. Alle BIPV-Elemente sind vollständig revisionsfähig.

Die Tragprofile werden mit Nieten oder Schrauben an den Wandhaltern befestigt. Gleitpunkte nehmen horizontale Lasten (Wind) auf, während Festpunkte sowohl horizontale als auch vertikale Lasten (Eigengewicht) tragen. Die Montage erfolgt zwängungsfrei in senkrechten Langlöchern, wobei pro Tragprofil ein Festpunkt angeordnet wird.

Thermostop-Elemente bieten eine effektive thermische Trennung, um Wärmebrücken zu minimieren.

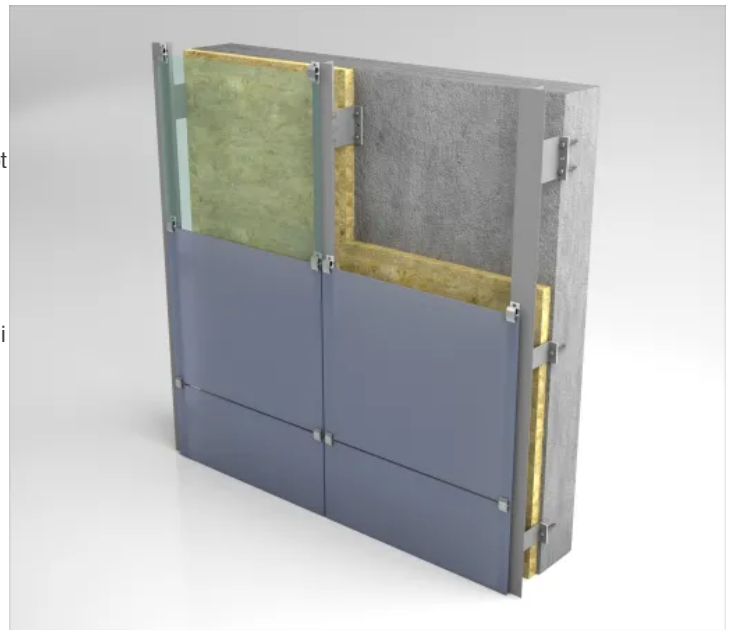
Tragprofile

- T 40/70, T 100/50, T 110/45, T 120/50, T 110/70

Systemzubehör

- BIPV-Clip

In Verbindung mit Edelstahl-Wandhaltern ist eine wärmebrückenfreie Konstruktion möglich.



Das Profilsystem UKLA-BIPV ermöglicht Architekten und Planern, Wirtschaftlichkeit und Design miteinander zu verbinden. © Systea GmbH

UBE ECO

Profilsystem zur verdeckten Befestigung von solarthermisch aktivierten Paneelen

Das Profilsystem UBE ECO mit Wandhaltern aus Aluminium oder Edelstahl ermöglicht mittels Agraffen die Anbringung von Photovoltaik-Modulen und solarthermisch aktivierten Paneelen. Die Agraffen werden mit Anschweißbolzen auf der Rückseite der Aluminiumbleche befestigt. Über eine Stellschraube erfolgt die Höhenjustierung der Paneele. Auf der Sichtseite zeichnen sich keine Befestigungspunkte ab.

Die Tragprofile werden mit Nieten oder Schrauben mit den Wandhaltern verbunden. Hierbei nehmen Gleitpunkte horizontale Lasten (Wind) und Festpunkte horizontale und vertikale Lasten (Eigengewicht) auf. In den Gleitpunkten erfolgte eine zwängungsfreie Montage in senkrechten Langlöchern. Pro Tragprofil wird ein Festpunkt angeordnet.

Um Wärmebrücken zu minimieren, können Thermostop-Elemente als thermische Trennung eingesetzt werden.



UBE ECO

Tragprofile

- T-Profil: T 80/50, T 140/65/2 für UBE ECO

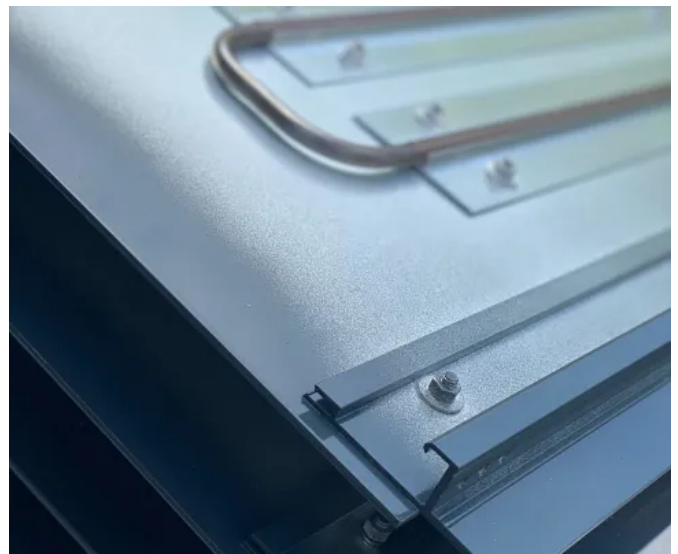
Unterkonstruktionen für solar-aktive Fassadenbekleidungen

Aus der Serie SYSTEA-Unterkonstruktionen von SYSTEA

System-Zubehör

- Fugenprofil für UBE ECO
- Trag/Agraffenprofil für UBE ECO 89,5x7,5
- Agraffenprofil für UBE ECO 43/7,4
- Agraffenprofil für UBE Tergo/ECO
- Trag/Agraffenprofil 58,5/20,6 für UBE Tergo/ECO

Download: [Komplettsatz-Zeichnungen UBE ECO](#)



Unterkonstruktionen für verdeckte Befestigung von Fassadenbekleidungen

Aus der Serie SYSTEA-Unterkonstruktionen von SYSTEA



Unterschiedliche SYSTEA Unterkonstruktionssysteme für vorgehängte hinterlüftete Fassaden.

Systeme für verdeckt befestigte Bekleidungen

Eigenschaften der SYSTEA Unterkonstruktionssysteme

Systeme Fassadensysteme bieten eine breite Auswahl an Wandhaltern, Profilen und Verbindungselementen, die sich perfekt an die spezifischen Anforderungen eines Gebäudes anpassen lassen. Dies ermöglicht eine Vielzahl von Unterkonstruktionsvarianten, die unterschiedlichsten Bedürfnissen gerecht werden. Dadurch haben Architekten und Planer unbegrenzte Gestaltungsmöglichkeiten.

Edelstahl-Wandhalter mit geringer Wärmeleitfähigkeit und thermische Trennelemente sorgen für wärmebrückenfreie Konstruktionen. Diese erfüllen höchste Standards für energieeffiziente Fassaden, bis hin zum Passivhausstandard.

Die verwendeten Materialien wie Aluminium und rostfreier Stahl sind korrosionsbeständig, besonders langlebig und vollständig wiederverwendbar.

Systeme Unterkonstruktionssysteme bestehen aus Haltern, Profilen und Klammern aus Aluminium und Edelstahl, die in der Euroklasse A1 als „nicht brennbar“ eingestuft sind.

Alle Systeme sind für alle Materialien einsetzbar. Mit diesen Unterkonstruktionen können alle Schichtstoffplatten (HPL), Faserzementplatten (Equitone), Keramik (Buchta), Feinsteinzeug, Natursteine, Glas und Bleche befestigt werden.

Es gibt mehrere Arten der verdeckten Befestigung, das Kleben, die verdeckte mechanische Befestigung auf der Rückseite, in der Plattennut oder mit eingienieteten Systemschienen.

Unterkonstruktionen für verdeckte Befestigung von Fassadenbekleidungen

Aus der Serie SYSTEA-Unterkonstruktionen von SYSTEA

ALWI-V

Profilsystem für die verdeckte Befestigung von Sidings oder großformatigen Fassadentafeln

Ein auf ALWI-V basierendes Unterkonstruktionssystem setzt sich zusammen aus vertikalen L- und T-Aluminium-Tragprofilen, Wandhaltern und optionalem Zubehör. Die Wandhalter sind – je nach thermischer Anforderung – aus Aluminium oder Edelstahl. (Edelstahhalter zertifiziert vom Passivhaus Institut, Darmstadt)

Die Tragprofile werden mit Nieten oder Schrauben mit den Wandhaltern verbunden. Hierbei nehmen Gleitpunkte horizontale Lasten (Wind) und Festpunkte horizontale und vertikale Lasten (Eigengewicht) auf. In den Gleitpunkten erfolgt eine zwängungsfreie Montage in senkrechten Langlöchern. Pro Tragprofil wird ein Festpunkt angeordnet.

Zur einfacheren Verarbeitung sind die Wandhalter optional mit einer Montagehilfe ausgerüstet, die ein Fixieren und Halten des Tragprofils ermöglicht.

Zur Minimierung der Wärmebrücken werden Thermostop-Elemente als thermische Trennung angeboten.

Ausladung bis 480 mm.

Tragprofile

- T-Profile für einen senkrechten Plattenstoß: T 40/55, T 40/70, T 65/50, T 80/50, T 110/45, T 110/70
- L-Winkel 40/50, 42/50, 42/60, 45/45 bzw. 70/50

Downloads: [Komplettsatz-Zeichnungen ALWI-V](#)



ALWI-V mit Klebefestigung

TC110

Unterkonstruktion für die verdeckte Montage von Argeton Fassadenplatten, Moeding Ziegelplatten oder NBK Terrakottaplaten mit Klammerbefestigung

Ein auf TC110 basierendes Unterkonstruktionssystem setzt sich zusammen aus vertikalen L- und T-Aluminium-Tragprofilen, Wandhaltern und optionalem Zubehör.

Die Bekleidungselemente werden mit Klammern oder einer Systemschiene und deren Klammern auf den Tragprofilen befestigt.

Die Tragprofile werden mit Nieten oder Schrauben mit den Wandhaltern verbunden. Hierbei nehmen Gleitpunkte horizontale Lasten (Wind) und Festpunkte horizontale und vertikale Lasten (Eigengewicht) auf. In den Gleitpunkten erfolgt eine zwängungsfreie Montage in senkrechten Langlöchern. Pro Tragprofil wird ein Festpunkt angeordnet.

Die Wandhalter sind wahlweise mit einer Montagehilfe ausgerüstet, die ein Fixieren und Halten des Tragprofils ermöglicht.

Zur Minimierung der Wärmebrücken werden Thermostop-Elemente als thermische Trennung angeboten.

Ausladung bis 480 mm.



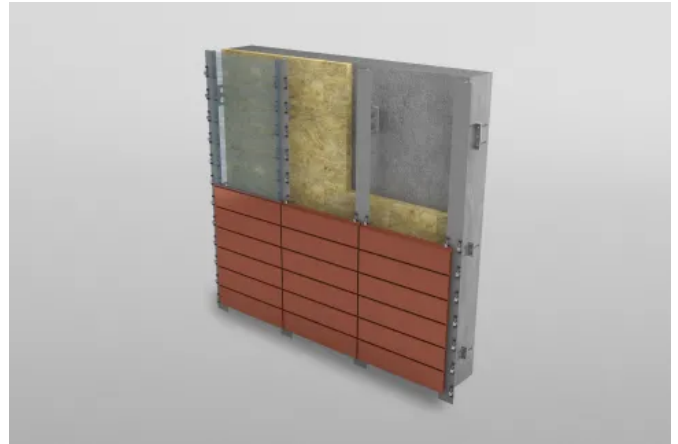
TC110-A für Argeton Fassadenplatten

Unterkonstruktionen für verdeckte Befestigung von Fassadenbekleidungen

Aus der Serie SYSTEA-Unterkonstruktionen von SYSTEA



TC110-M für Moeding Ziegelplatten



TC110-N für NBK Terrakottplatten

Tragprofile

- **Argeton** Profile: T 80/50, T 110/45, T 110/50, L 42/50
- **Moeding** Profile: T 40/55, T 65/50, T 80/50, T 110/45, T 160/50, L 42/50, L 45/45
- **NBK** Profile: T 110/45, T 160/50

Systemzubehör für NBK

- NBK Terrart[®] Light 24
- NBK Terrart[®] Light 28
- NBK Terrart[®] Mid
- NBK Terrart[®] Large

Downloads: [Komplettsatz-Zeichnungen TC110 für Argeton](#)

Downloads: [Komplettsatz-Zeichnungen TC110 für Moeding](#)

Downloads: [Komplettsatz-Zeichnungen TC110 für NBK](#)

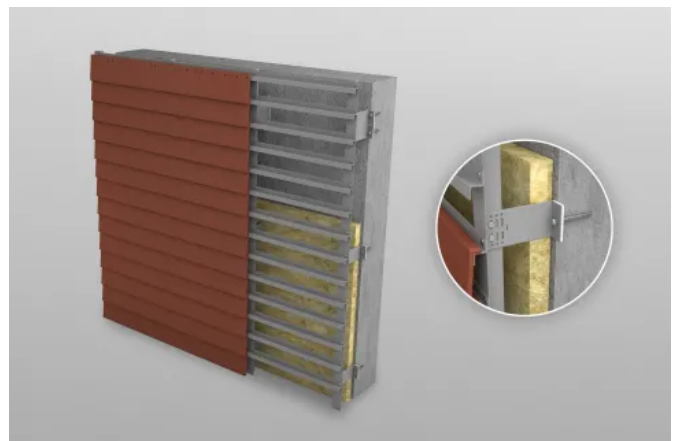
TC110-H

Profilsystem für die verdeckte Befestigung von Ziegelplatten verschiedener Hersteller mit horizontalen Schienen

Das TC110-H Profilsystem besteht aus vertikalen L- und T-Aluminium-Tragprofilen, Wandhaltern und optionalem Zubehör. Die Wandhalter sind aus Aluminium oder Edelstahl – je nach thermischer Anforderung. In Verbindung mit Edelstahl-Wandhaltern ist eine wärmebrückenfreie Konstruktion möglich. Zur Minimierung von Wärmebrücken stehen zudem Thermostop-Elemente als thermische Trennung zur Verfügung. Die Edelstahlhalter sind vom Institut Passivhaus, Darmstadt zertifiziert.

Die Bekleidungs-elemente werden mit einer auf den Hersteller angepassten Schiene auf den Tragprofilen befestigt.

Die Tragprofile werden mit Nieten oder Schrauben mit den Wandhaltern verbunden. Hierbei nehmen Gleitpunkte horizontale Lasten (Wind) und Festpunkte horizontale und vertikale Lasten (Eigengewicht) auf. In den Gleitpunkten erfolgt eine zwängungsfreie Montage in senkrechten Langlöchern. Pro Tragprofil wird ein Festpunkt angeordnet.



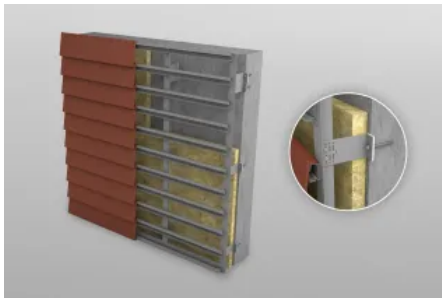
TC110-H-N für ABC-NORDIC Ziegelplatten

Unterkonstruktionen für verdeckte Befestigung von Fassadenbekleidungen

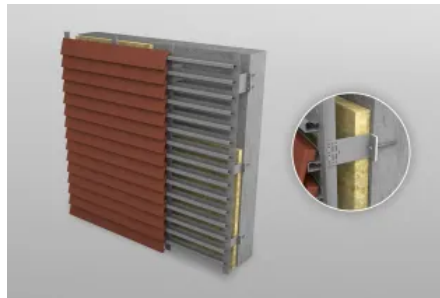
Aus der Serie SYSTE A-Unterkonstruktionen von SYSTE A

Zur einfacheren Verarbeitung sind die Wandhalter optional mit einer Montagehilfe ausgerüstet, die ein Fixieren und Halten des Tragprofils ermöglicht. Die horizontalen Systemschienen werden entsprechend des Fassadenrasters an die vertikale Unterkonstruktion mittels Schrauben befestigt. Ausladung bis 480 mm

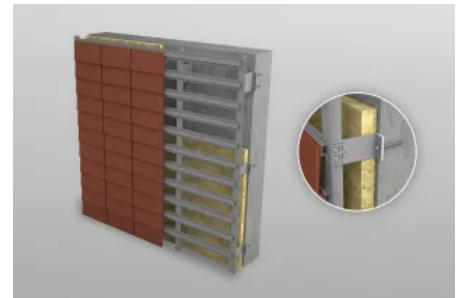
Das TC110-H Profilsystem ist u. a. geeignet für Bekleidungsmaterialien von ABC-NORDIC, Ceramica Mayor, Fjeld Panel, Petersen Cover und VERTICO.



TC110-H-V für VERTICO Ziegelplatten



TC110-H-PC für Petersen Cover™ Ziegelplatten



TC110-H-FP für Fjeld Panel Ziegelplatten

Tragprofile

- T-Profile: T 65/50, T 80/50, T 100/50
- L-Profile: L 42/50

Aluminium-Hut-Profile

- TCH-S
- TCH-M
- PC-Profil 170 und PC-Profil (für Petersen Cover)
- 30/15/100/15/30

TC110-V

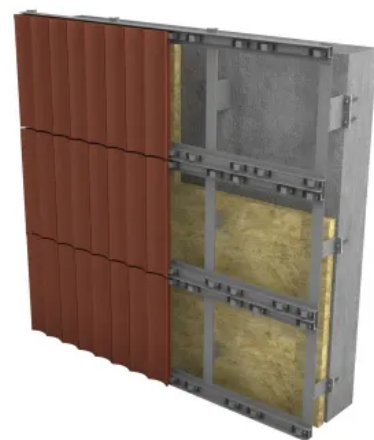
Das TC110-V Unterkonstruktionssystem besteht aus vertikalen L- und T-Aluminium-Profilen und speziellen horizontalen Hutprofilen, Wandhaltern und optionalem Zubehör. Je nach thermischer Anforderung sind die Wandhalter aus Aluminium oder Edelstahl.

Die Tragprofile werden mit Nieten oder Schrauben mit den Wandhaltern verbunden. Hierbei nehmen Gleitpunkte horizontale Lasten (Wind) und Festpunkte horizontale und vertikale Lasten (Eigengewicht) auf. In den Gleitpunkten erfolgt eine zwängungsfreie Montage in senkrechten Langlöchern.

Pro Tragprofil wird ein Festpunkt angeordnet.

Um Wärmebrücken zu minimieren, stehen Thermostop-Elemente als thermische Trennung zur Verfügung.

Ausladung bis 480 mm.



TC110-V mit Horizontalklammern

Unterkonstruktionen für verdeckte Befestigung von Fassadenbekleidungen

Aus der Serie SYSTE A-Unterkonstruktionen von SYSTE A

Tragprofile

- T-Profile: T 40/70, T 65/50, T 100/50, T 110/70, T 120/50
- Z-Profile: 30/15/50

Systemzubehör

- Z-Profil ABC (für ABC-Nordic)
- Hutprofil FP (für Fjeld Panel)
- PC-Profil



TC110-V mit Vertikalklammern

UBE

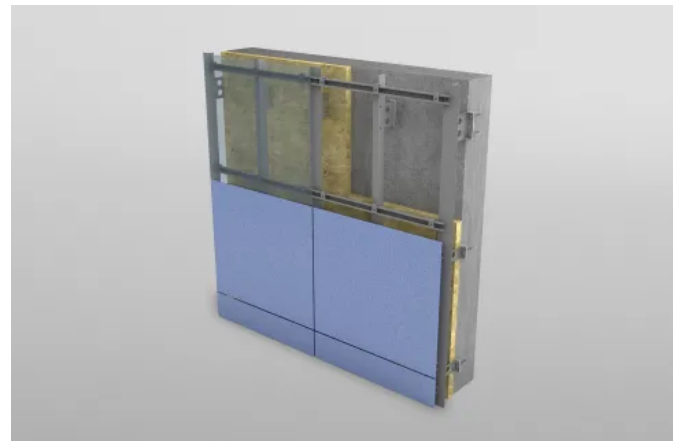
Unterkonstruktion für die Montage von großformatigen Fassadenplatten und Natursteinplatten mit rückseitiger, verdeckter Befestigung

UBE setzt sich zusammen aus vertikalen T-Aluminium-Tragprofilen, Wandhaltern, optionalem Zubehör und horizontalen Tragschienen, die im Abstand des Bekleidungsrahmens angeordnet werden. Bei Gebäuden, deren Außenwände nicht als Verankerungsgrund geeignet sind, kann problemlos die Unterkonstruktion ALKAPO eingesetzt werden.

Die Tragprofile werden mit Nieten oder Schrauben mit den Wandhaltern verbunden. Hierbei nehmen Gleitpunkte horizontale Lasten (Wind) und Festpunkte horizontale und vertikale Lasten (Eigengewicht) auf. In den Gleitpunkten erfolgt eine zwängungsfreie Montage in senkrechten Langlöchern. Pro Tragprofil wird ein Festpunkt angeordnet.

Die Einhängung der Fassadenplatten erfolgt mittels Agraffen, die mit Spezialdübeln oder Hinterschnittniet und Anker auf der Rückseite der Platte befestigt werden. Über eine Stellschraube erfolgt die Höhenjustierung der Platte.

Die Wandhalter optional mit einer Montagehilfe ausgerüstet, die ein Fixieren und Halten des Tragprofils ermöglicht. Zur Minimierung von Wärmebrücken stehen Thermosop-Elemente als thermische Trennung zur Verfügung.



UBE DUO

Unterkonstruktionen für verdeckte Befestigung von Fassadenbekleidungen

Aus der Serie SYSTEA-Unterkonstruktionen von SYSTEA

Varianten

- **UBE DUO:** für HPL, Keramik, Feinsteinzeug, Faserbetonplatten, Photovoltaik- Module, solarthermisch aktivierte Paneele, Naturstein und Glas
- **UBE Tergo:** für Faserzementtafeln
- **UBE NG:** für Photovoltaik-Module und solarthermisch aktivierte Paneele, für große und/oder besonders schwere Fassadenbekleidungen
- **UBE Naturstein:** für Naturstein

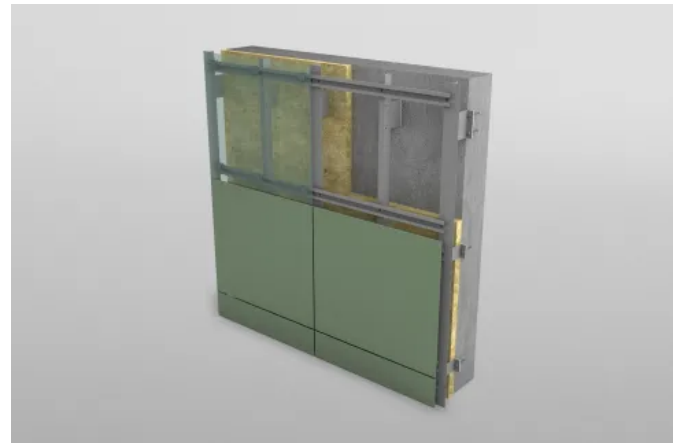
Tragprofile der Basis-UK

- T-Profile: T 40/55, T 40/70, T 65/50, T 80/50, T 110/70

Aluminium-Agraffen

- Typ I, II, III für UBE DUO
- Typ I, II, III für UBE Tergo
- Typ I, II, III für UBE NG
- Typ I, II, III für Naturstein

Downloads: [Komplettsatz-Zeichnungen UBE](#)



UBE NG

UBEKA

Unterkonstruktion für die verdeckte Befestigung großformatiger

Fassadenplatten und faserverstärkte Harz-Komposit-Platten sowie Glas

Das Unterkonstruktionssystem UBEKA besteht aus vertikalen Aluminium-T-Tragprofilen, Wandhaltern, optionalem Zubehör, horizontalen Laschenprofilen, die im Abstand des Bekleidungsrahmens angeordnet werden, und vertikalen Plattentragprofilen.

Die Montage und das Auswechseln einzelner Platten funktionieren problemlos, ohne die Lage der benachbarten Platten zu verändern. Nachträgliche Justierung kann durch die Plattenfuge erfolgen.

Bei Gebäuden, deren Außenwände nicht als Verankerungsgrund geeignet sind, kann als Basisprofilssystem ALKAPO eingesetzt werden

Je Bekleidungs-element werden mindestens zwei vertikale Plattentragprofile

benötigt. Die Wandhalter sind optional mit einer Montagehilfe ausgerüstet, die ein Fixieren und Halten des Tragprofils ermöglicht.

Zur Minimierung von Wärmebrücken stehen Thermostop-Elemente als thermische Trennung zur Verfügung.

Ausladung bis 480 mm

Tragprofile der Basis-UK

- T-Profile: T 40/55, T 40/70, T 65/50, T 80/50, T 110/45, T 110/70
- individuelle Tragprofile möglich

Aluminium-Systemprofile

- Laschenprofil 99,5
- Laschenprofil 70



UBEKA für Fassadenplatten

Unterkonstruktionen für verdeckte Befestigung von Fassadenbekleidungen

Aus der Serie SYSTEA-Unterkonstruktionen von SYSTEA

- Laschenprofil 46
- Basisprofil 89,2
- Supportprofil 61

Systemzubehör

Laschen 25 / 8-100 Typ 1F, 2, 2R

Downloads: [Komplettsatz-Zeichnungen UBEKA](#)

Weitere verdeckte Unterkonstruktionen

ALWI-V-B für Agrob Buchtal KeraTwin® K20

Unterkonstruktion für die Montage von Buchtal KeraTwin® K20 Fassadenplatten

ALWI für Buchtal KeraTwin K20 setzt sich zusammen aus vertikalen Tragprofilen, Wandhaltern und optionalem Zubehör. Die Bekleidungs-elemente werden mit Klammern oder einer Systemschiene auf den Tragprofilen befestigt. Die Tragprofile werden mit Nieten oder Schrauben mit den Wandböcken verbunden.

Die Gleitpunkte nehmen nur horizontale Lasten (Wind) auf. Die Festpunkte nehmen horizontale und vertikale Lasten (Eigengewicht) auf. In den Gleitpunkten erfolgt eine zwängungsfreie Montage in senkrechten Langlöchern. Pro Tragprofil wird ein Festpunkt angeordnet.

Die Wandhalter sind wahlweise mit einer Montagehilfe ausgerüstet, die ein Fixieren und Halten des Tragprofils ermöglicht.

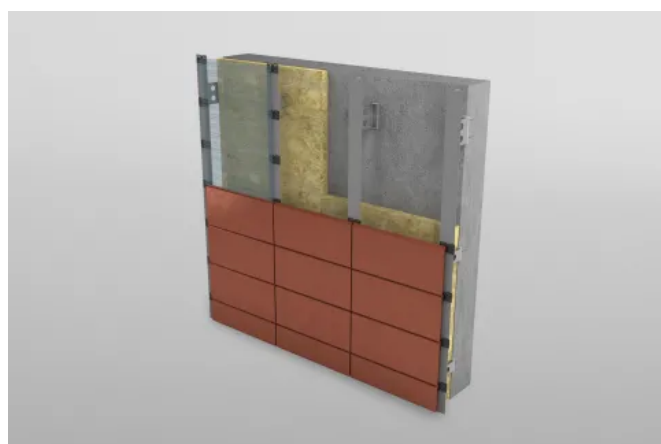
Zur Minimierung der Wärmebrücken werden Thermostop-Elemente als thermische Trennung angeboten.

Ausladung bis 480 mm.

Tragprofile

- T 40/70, T 65/50, T 80/50, T 100/50

Downloads: [Komplettsatz-Zeichnungen ALWI-V-B](#)



ALWI-V-B mit Klammern



ALWI-V-B mit Systemschienen

Unterkonstruktionen für verdeckte Befestigung von Fassadenbekleidungen

Aus der Serie SYSTEÄ-Unterkonstruktionen von SYSTEÄ

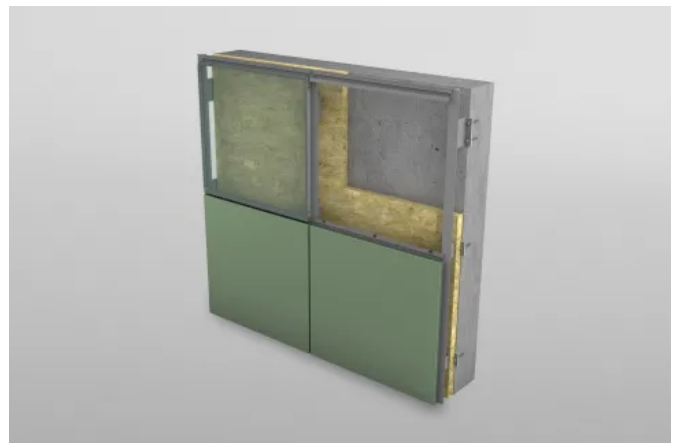
KH 35 / SZ 20 / CS20

Unterkonstruktion für die verdeckte Befestigung von Kassetten aus Metall und Aluminiumverbundplatten in horizontaler Ausrichtung

SYSTEÄ® KH 35 / SZ 20 / CS20 setzt sich zusammen aus vertikalen T- oder Hutprofilen, horizontalen Systemschienen, U- oder L-förmigen Wandhaltern.

Die horizontalen Systemschienen werden in den Kassetten am oberen und unteren Rand mittels Niet vormontiert. Im Stecksystem werden dann bauseitig die Kassetten mit Kassettenclips montiert. Hierbei sind verschiedene horizontale Fugenbreiten möglich.

Die Tragprofile werden mit Nieten oder Schrauben mit den Wandhaltern verbunden. Hierbei nehmen Gleitpunkte horizontale Lasten (Wind) und Festpunkte horizontale und vertikale Lasten (Eigengewicht) auf. In den Gleitpunkten erfolgt eine zwängungsfreie Montage in senkrechten Langlöchern. Pro Tragprofil wird ein Festpunkt angeordnet. Zur Minimierung der Wärmebrücken werden Thermostop-Elemente als thermische Trennung angeboten.



KH 35 / SZ 20 / CS20

Ausladung bis 480 mm.

Systemprofile

- S-Profil
- Z-Profil
- Start-Profil
- Fensterbank-Anschluss-Profil
- Kunststoff-Clip

Aluminium-T-Profile

- T 40/70, T 65/50, T 80/50

Aluminium-Hutprofile

- 30 / 50 / 50 / 50 / 30 (Profil-Nr. 781)“
- 40 / 50 / 50 / 50 / 40 (Flanschstärke 3 mm)

Downloads: [Komplettsatz-Zeichnungen KH35 / SZ20 / CS20](#)

Unterkonstruktionen für verdeckte Befestigung von Fassadenbekleidungen

Aus der Serie SYSTEA-Unterkonstruktionen von SYSTEA

KU 35 NVA / VA

Unterkonstruktion für die verdeckte Befestigung von Kassetten aus Metall und Aluminiumverbundplatten in vertikaler Ausrichtung

Ein auf KU35 NVA/VA basierendes Unterkonstruktionssystem setzt sich zusammen aus vertikalen T- oder Hutprofilen, Wandhaltern und optionalem Zubehör.

Das Tragprofil ist so geformt, dass es eine Führungsschiene für die Aufnahme eines Schiebers mit / ohne Bolzen verfügt, der erst nach Montage der Kasette endgültig fixiert wird.

Die genaue Lage des Bolzens / Einhängung kann noch auf der Baustelle während der Kassettenmontage festgelegt werden. Damit entfällt ein mühseliges Ausrichten der Tragprofile.

Die Tragprofile werden mit Nieten oder Schrauben mit den Wandhaltern verbunden. Hierbei nehmen Gleitpunkte horizontale Lasten (Wind) und Festpunkte horizontale und vertikale Lasten (Eigengewicht) auf. In den Gleitpunkten erfolgt eine zwängungsfreie Montage in senkrechten Langlöchern. Pro Tragprofil wird ein Festpunkt angeordnet.

Zur Minimierung der Wärmebrücken werden Thermostop-Elemente als thermische Trennung angeboten.

Ausladung bis 480 mm.

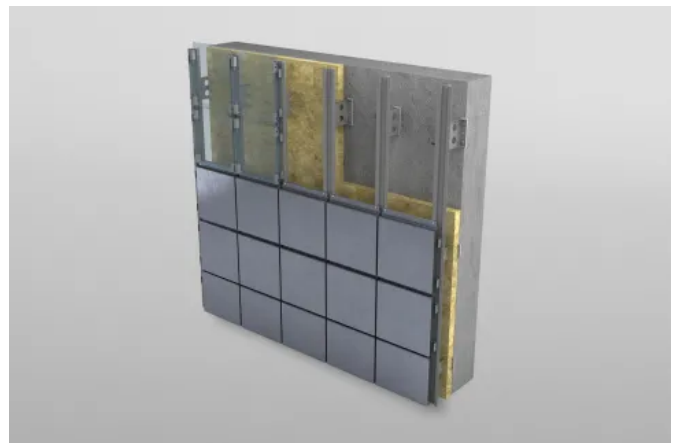
Tragprofile

- T-Profil: T 90/60 (Profil-Nr. 782-T)
- Hutprofil: 22 / 60 / 50 / 60 / 22 (Profil-Nr. 782)

Schieber und Einhängung

- Schieber mit Bolzen (Aluminium)
- Schieber ohne Bolzen (Aluminium)
- QR-Einhängung

Downloads: [Komplettsatz-Zeichnungen KU 35 NVA / VA](#)



KU 35 NVA



KU 35 VA

Unterkonstruktionen für verdeckte Befestigung von Fassadenbekleidungen

Aus der Serie SYSTEA-Unterkonstruktionen von SYSTEA

BETA Universal II

Wärmebrückenfreie Unterkonstruktionssystem für die Montage großformatiger Fassadenplatten mit verdeckter Befestigung

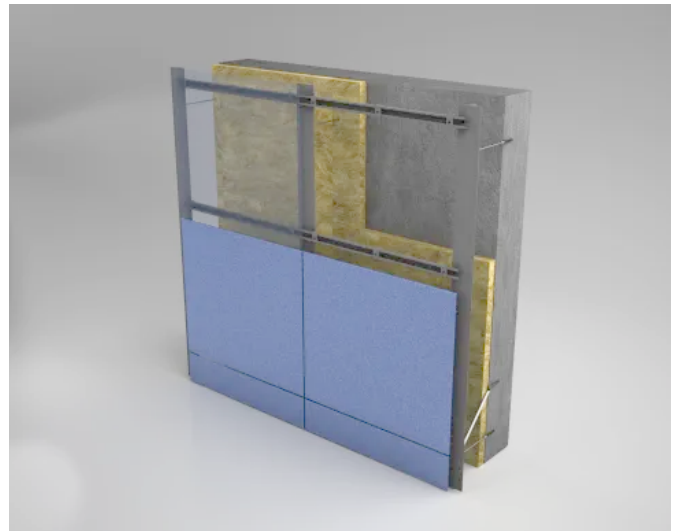
Beta Universal II setzt sich zusammen aus Edelstahlstäben, welche bis zu 30 mm justierbar sind. Die Festpunkte bestehen aus horizontalen und schrägen Edelstahlstäben, die die horizontalen und vertikalen Lasten aufnehmen. Die Gleitpunkte bestehen aus horizontalen Stäben und nehmen nur horizontale Lasten auf.

Die Tragprofile sind vorkonfektioniert und gebohrt und in verschiedenen Konstruktionsbreiten erhältlich.

Horizontale Aussteifungen erfolgen über gelochte Lüftungsprofile.

BETA Universal II ist für alle Bekleidungswerkstoffe und für sichtbare als auch verdeckte Befestigung geeignet.

Ausladung bis 600 mm.



Beta Universal II für verdeckte Befestigung

Vertikale Aluminium-Tragprofile

- Beta T 60/40
- Beta T 100/40
- Beta T 12/40

Horizontales Aluminium-Profil

- Beta T-Profil 58/35 gelocht

Horizontale Edelstahlstäbe

- Horizontalstab A4 BU 2 „H“
- Schrägstab A4 BU 2 „S“
- Querstab A4 BU 2 „Z“

Download: [Komplettsatz Zeichnungen Beta Universal II](#)

Unterkonstruktionen für verdeckte Befestigung von Fassadenbekleidungen

Aus der Serie SYSTEA-Unterkonstruktionen von SYSTEA

NASTO-N

Unterkonstruktion für die verdeckte Befestigung von Natursteinplatten mittels eingefräster Nut

Ein auf NASTO-N basierendes Unterkonstruktionssystem setzt sich zusammen aus vertikalen L- und T-Aluminium-Tragprofilen, Wandhaltern und optionalem Zubehör. Die Bekleidungsselemente benötigen eine Nut am oberen und unteren Plattenrand.

Die Konstruktion ist besonders für Plattenformate bis 1500 mm Höhe geeignet. Vorteile ergeben sich dank horizontalem Tragprofil vor allen Dingen bei der Verlegung im Verband, da die Bekleidung mühelos auf den Tragprofilen versetzt angeordnet werden kann.

Die Tragprofile werden mit Nieten oder Schrauben mit den Wandböcken verbunden. Die Wandböcke werden als Gleit- und Festpunkte ausgebildet. In den Gleitpunkten erfolgt eine zwängungsfreie Montage in senkrechten Langlöchern. Die Gleitpunkte nehmen nur horizontale Lasten (Wind) auf. Die Festpunkte nehmen horizontale und vertikale Lasten (Eigengewicht) auf. Pro Tragprofil wird ein Festpunkt angeordnet.

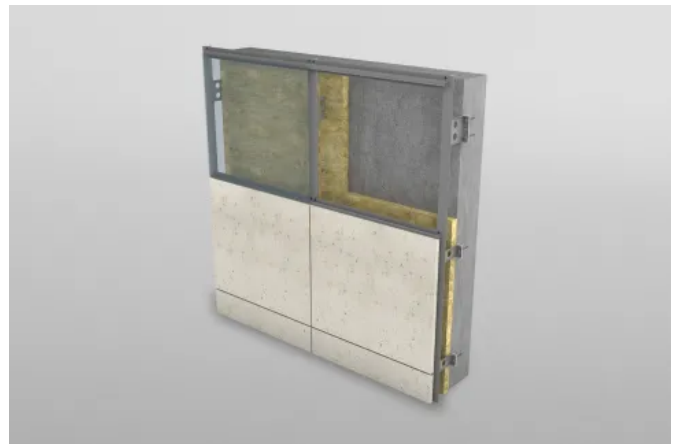
Zur einfacheren Verarbeitung sind die Wandhalter optional mit einer Montagehilfe ausgerüstet, die ein Fixieren und Halten des Tragprofils ermöglicht. Zur Minimierung der Wärmebrücken werden Thermostop-Elemente als thermische Trennung angeboten.

Ausladung bis 480 mm.

Tragprofile

- T 40/55, T 40/70, T 65/50, T 80/50, T 110/45, T 110/70
- Start-/Endprofil
- Mittelprofil

Downloads: [Komplettsatz-Zeichnungen NASTO-N](#)



NASTO-N

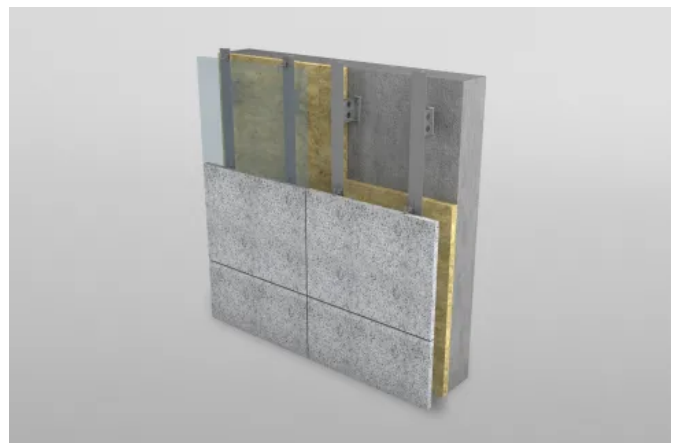
NASTO-D

Unterkonstruktion für die verdeckte Befestigung von Natursteinplatten mittels Dornlagerung

Ein auf NASTO-D basierendes Unterkonstruktionssystem setzt sich zusammen aus vertikalen T-Aluminium-Tragprofilen, Wandhaltern und optionalem Zubehör.

Durch die Kombination von Dornhalten mit einer Unterkonstruktion reduziert man den Bohraufwand in der Gebäudestruktur und kann große Lasten im Passivhausstandard mit hohen Dämmstoffdicken realisieren.

Die Tragprofile werden mit Nieten oder Schrauben mit den Wandhaltern verbunden. Hierbei nehmen Gleitpunkte horizontale Lasten (Wind) und Festpunkte horizontale und vertikale Lasten (Eigengewicht) auf. In den Gleitpunkten erfolgt eine zwängungsfreie Montage in senkrechten Langlöchern. Pro Tragprofil wird ein Festpunkt angeordnet.



NASTO-D

Planungsrelevante Informationen zu über 400.000 Bau-, Ausstattungs- und Einrichtungsprodukten.

Unterkonstruktionen für verdeckte Befestigung von Fassadenbekleidungen

Aus der Serie SYSTE A-Unterkonstruktionen von SYSTE A

Zur einfacheren Verarbeitung sind die Wandhalter optional mit einer Montagehilfe ausgerüstet, die ein Fixieren und Halten des Tragprofils ermöglicht. Zur Minimierung der Wärmebrücken werden Thermostop-Elemente als thermische Trennung angeboten.

Ausladung bis 480 mm.

Tragprofile

- T 40/55, T 40/70, T 65/50, T 80/50, T 110/70
- Dornhalter 8
- Dornhalter 10

Downloads: [Komplettsatz-Zeichnungen NASTO-D](#)

Wärmebrückenfreie Unterkonstruktionen von Fassadenbekleidungen

Aus der Serie SYSTEA-Unterkonstruktionen von SYSTEA



Wärmebrückenfreie Unterkonstruktion für vorgehängte hinterlüftete Fassaden.

Wärmebrückenfreie Unterkonstruktion

Systema Fassadensysteme bieten eine breite Auswahl an Wandhaltern, Profilen und Verbindungselementen, die sich perfekt an die spezifischen Anforderungen eines Gebäudes anpassen lassen. Dies ermöglicht eine Vielzahl von Unterkonstruktionsvarianten, die unterschiedlichsten Bedürfnissen gerecht werden. Dadurch haben Architekten und Planer unbegrenzte Gestaltungsmöglichkeiten.

Edelstahl-Wandhalter mit geringer Wärmeleitfähigkeit und thermische Trennelemente sorgen für wärmebrückenfreie Konstruktionen. Diese erfüllen höchste Standards für energieeffiziente Fassaden, bis hin zum Passivhausstandard.

Die verwendeten Materialien wie Aluminium und rostfreier Stahl sind korrosionsbeständig, besonders langlebig und vollständig wiederverwendbar.

Systema Unterkonstruktionssysteme bestehen aus Haltern, Profilen und Klammern aus Aluminium und Edelstahl, die in der Euroklasse A1 als „nicht brennbar“ eingestuft sind.

Wärmebrückenfreie Unterkonstruktionen von Fassadenbekleidungen

Aus der Serie SYSTE A-Unterkonstruktionen von SYSTE A

Beta Universal II

Wärmebrückenfreie Unterkonstruktion für die Montage großformatiger Fassadenplatten mit sichtbarer und verdeckter Befestigung

Das System Beta Universal ist ein Unterkonstruktions-Stabwerkssystem aus Edelstahl, welches den Anforderungen des gesteigerten Wärmeschutzes des Passivhauses entspricht. Durch die geringen Aufstandsflächen und der Materialwahl (Edelstahl) entsteht ein sehr geringer Wärmestrom. Die Konstruktion ermöglicht außerdem noch größere Lastableitungen und Spannweiten für die Profile.

Beta Universal II setzt sich zusammen aus Edelstahlstäben, welche bis zu 30 mm justierbar sind. Die Festpunkte bestehen aus horizontalen und schrägen Edelstahlstäben, die die horizontalen und vertikalen Lasten aufnehmen. Die Gleitpunkte bestehen aus horizontalen Stäben und nehmen nur horizontale Lasten auf.

Die Tragprofile sind vorkonfektioniert und gebohrt und in verschiedenen Konstruktionsbreiten erhältlich.

Horizontale Aussteifungen erfolgen über gelochte Lüftungsprofile.

BETA Universal II ist für alle Bekleidungswerkstoffe und für sichtbare als auch verdeckte Befestigung geeignet.

Ausladung bis 600 mm.

Zertifiziert vom Passivhaus Institut Darmstadt.

Vertikale Aluminium-Tragprofile

- Beta T 60/40
- Beta T 100/40
- Beta T 120/40

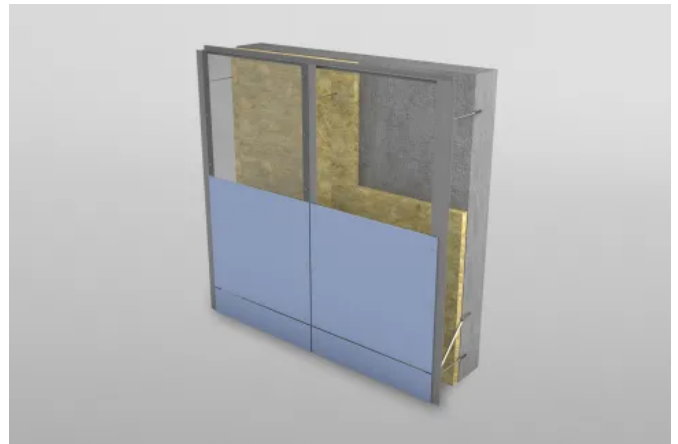
Horizontales Aluminium-Profil

- Beta T-Profil 58/35 gelocht

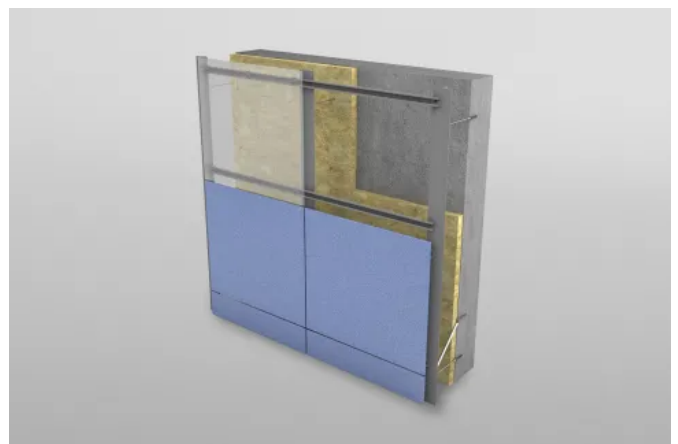
Horizontale Edelstahlstäbe

- Horizontalstab A4 BU 2 „H“
- Schrägstab A4 BU 2 „S“
- Querstab A4 BU 2 „Z“

Download: [Komplettsatz Zeichnungen Beta Universal II](#)



Beta Universal II für sichtbare Befestigung



Beta Universal II für verdeckte Befestigung

Wärmebrückenfreie Unterkonstruktionen von Fassadenbekleidungen

Aus der Serie SYSTEA-Unterkonstruktionen von SYSTEA

Fassadenanker Schöck Isolink® mit Flügeladapter

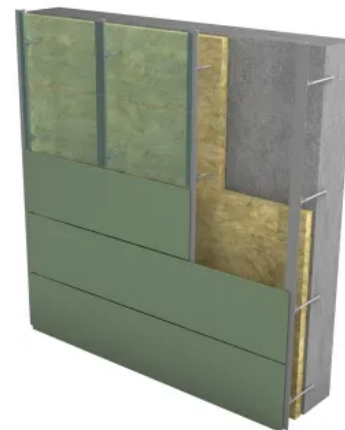
Wärmebrückenfreie Befestigung mit Edelstahl-Anschlussgewinde für gedämmte und ungedämmte Untergründe

Das System für die vorgehängte hinterlüftete Fassade (VHF) bietet eine wärmebrückenfreie Lösung zur Befestigung auf gedämmten und ungedämmten Untergründen aus Beton oder Mauerwerk. Es besteht aus einem Glasfaserstab und einem Edelstahl-Anschlussgewinde.

Ein Flügeladapter, der am Anschlussgewinde montiert wird, ermöglicht die Aufnahme aller vertikalen Profile des Programms. Durch die Integration mit anderen Profilsystemen können verschiedene Bekleidungen sowohl sichtbar als auch verdeckt montiert werden.

Das System ist passivhauszertifiziert und zeigt seine Vorteile besonders bei leichten Fassadenbekleidungen sowie bei der Renovierung von Wärmedämmverbundsystemen (WDVS).

Der Schöck Isolink® ist durch das Deutsche Institut für Bautechnik (DIBt) geprüft und zugelassen und erfüllt die Brandschutzanforderungen für Gebäudeklasse 1-5 der Landesbauordnung (LBO).



Fassadenanker Schöck Isolink® mit Flügeladapter