

## Faserzementplatten für das Dach

Von Swisspearl

**SWISSPEARL**



Swisspearl Fassaden- und  
Dachprodukte DE GmbH  
Heideweg 47  
93149 Nittenau  
Deutschland

Tel.: +49 9436 9033297

info@de.swisspearl.com  
www.swisspearl.de

Faserzement zeichnet sich durch eine abgestimmte Kombination aus Fasern und Zement aus. Diese sorgt für die Stabilität und Dauerhaftigkeit der Dachprodukte auch unter anspruchsvollen klimatischen Bedingungen.

Dachplatten aus Faserzement bieten einen zuverlässigen Schutz vor Niederschlag, Frost, Hitze und Temperaturschwankungen. Der Werkstoff ist zudem weitgehend resistent gegenüber biologischen Einflüssen. Sein alkalischer pH-Wert reduziert die Anfälligkeit für Algen, Pilze und Fäulnis.

Die Platten sind nicht brennbar (Klassifizierung nach EN 13501-1) und erfüllen damit wesentliche Anforderungen des baulichen Brandschutzes.

Durch die Fähigkeit, Feuchtigkeit aufzunehmen und wieder abzugeben, unterstützt Faserzement einen ausgeglichenen Feuchtehaushalt und trägt zur langfristigen Funktionssicherheit der Dachkonstruktion bei.

Das Dachsystem umfasst alle erforderlichen Komponenten – von Dachplatten und Formteilen bis hin zum Montagezubehör. Die Verlegung erfolgt auf einer Holzunterkonstruktion in überdeckender Ausführung und ist – abhängig vom jeweiligen Systemaufbau – für unterschiedliche Dachneigungen geeignet.

### Portfolio

- Wellplatten - für großflächige Dachflächen
- Dachplatte TEC+ - kleinformig
- Dachplatte Structa - profiliert
- Tectolit Lap - großformatig, eben

## Strukturierte Dachplatte aus Faserzement

Aus der Serie Faserzementplatten für das Dach von Swisspearl



Die Dachplatte „Structa“ von Swisspearl ist für Dächern ab einer Neigung von 7° bestens geeignet. Dank des geringen Gewichtes lässt sich „Structa“ einfach verlegen.

### Dachplatte Structa



Die Dachplatte ist geprägt durch das Zusammenspiel von deutlichen Wellen und flachen Elementen.

Pro Quadratmeter werden nur zwei Platten im Format von 1165 x 625 mm benötigt. Dank des geringen Gewicht werden an die Unterkonstruktion keine großen Beanspruchungen gestellt, so dass die Dachplatte ideal für die Sanierung bestehender Dachkonstruktionen geeignet ist.

Die Dachplatte besteht aus dem langlebigen Material Faserzement, dass diffusionsoffen und feuchtigkeits- sowie klimaregulierend ist. Außerdem verursacht Faserzement kaum temperaturbedingte Materialbewegungen und auch Regen verursacht keine Trommelgeräusche wie auf Metaldächern.

Die Dachplatte hat zudem eine witterungsbeständige Acryloberflächenbeschichtung, die vor starke Verunreinigungen schützt und so die Farbbeständigkeit auf lange Zeit sichert. Sie ist in 5 Naturtönen der Farblinie Natura Standard erhältlich.

## Strukturierte Dachplatte aus Faserzement

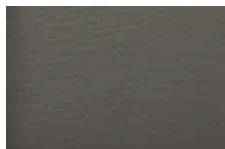
Aus der Serie Faserzementplatten für das Dach von Swisspearl



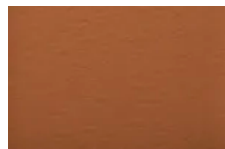
Schwarz 6650



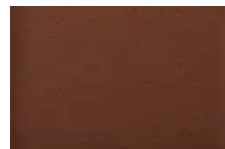
Dunkelgrau 6512



Grau 6515



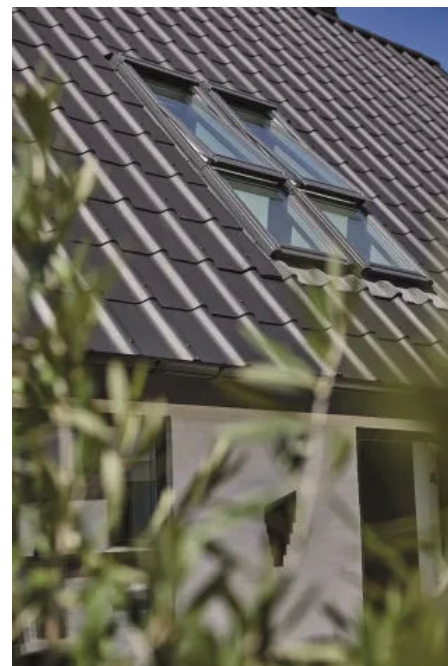
Ziegelrot 1020



Rotbraun 2030

„Structa“ Dachplatten sind nach Baustoffklasse A2-s1, d0 als nicht brennbar klassifiziert.  
Jede Dachplatte wird zweifach mit der Dachkonstruktion sturmsicher verschraubt.

### Referenzbeispiel



House Kollund, Kollund, Dänemark

Produkt: Structa Schwarz 6650

Fotograf: Clienti als, Aalborg, Dänemark

Swisspearl Fassaden- und Dachprodukte DE GmbH

Absender

Heideweg 47  
93149 Nittenau  
Deutschland

Tel. +49 9436 9033297

[info@de.swisspearl.com](mailto:info@de.swisspearl.com), [www.swisspearl.de](http://www.swisspearl.de)

Datum:

Per Fax

Per Brief

Für meine Notizen

Bitte nehmen Sie mit mir Kontakt auf und vereinbaren Sie einen Termin mit mir.

Bitte übersenden Sie mir für Ihre Produkte das aktuelle Katalogmaterial.

Bitte übersenden Sie mir für Ihre Produkte ausführliche Planungsunterlagen.

Anfrage zur Produktserie „Faserzementplatten für das Dach“

Mitteilung: