

## Systeme für die Winddichtigkeit von Dach- und Fassade

Von Adolf Würth



© Getty Images/iStockphoto

Adolf Würth GmbH & Co. KG  
Reinhold-Würth-Str. 12-17  
74653 Künzelsau  
Deutschland

Tel.: +49 7940 15-0

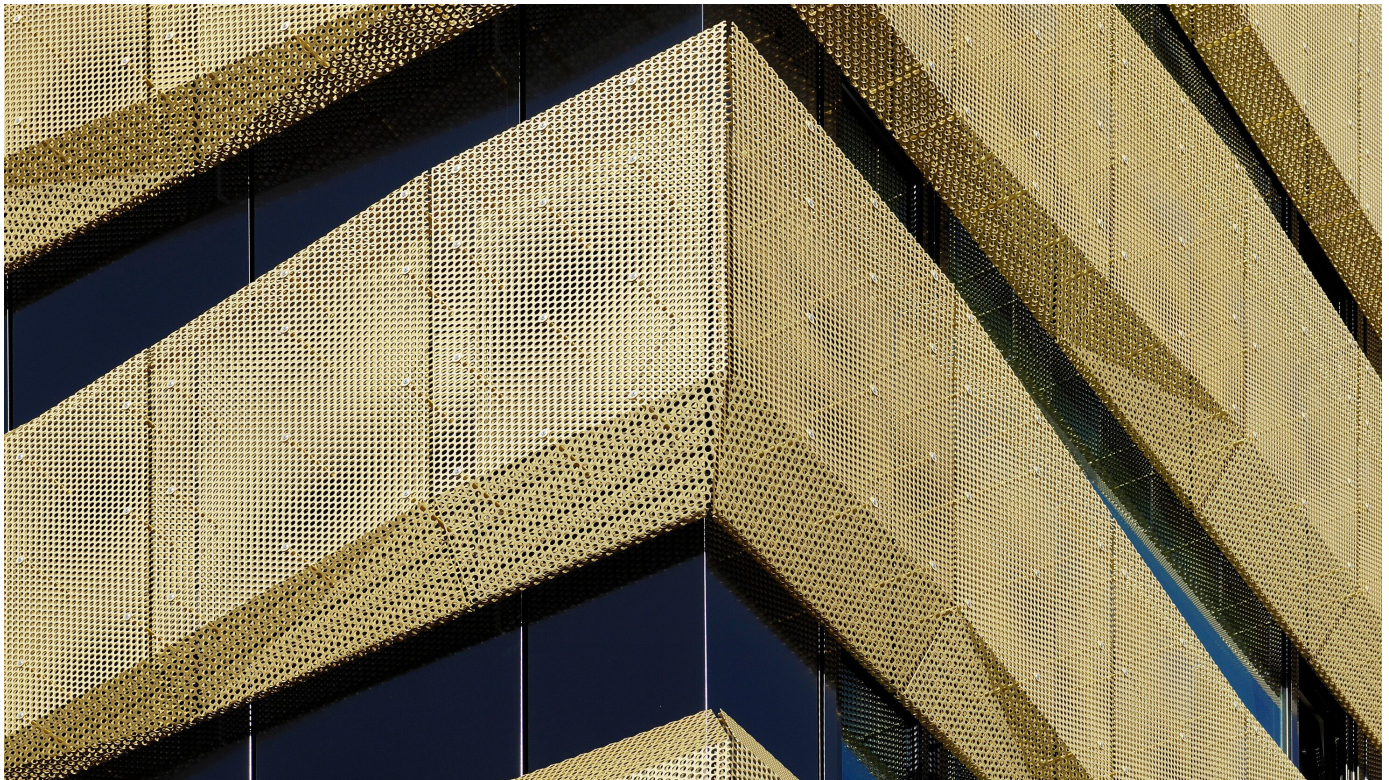
[ingenieure@wuerth.com](mailto:ingenieure@wuerth.com)  
[www.wuerth.de/ingenieure](http://www.wuerth.de/ingenieure)

Bei der Konstruktion von hinterlüfteten Fassaden kommen oft Materialien wie Holz, Glas, Streckmetall, Metallgewebe oder Faserzementplatten zum Einsatz, die durch eine transparente, offene Gestaltung oder mit Schattenfugen eine besondere Tiefenwirkung und einen aufmerksamkeitsstarken Look erzielen. Dies kann noch durch farbige Fassadenmembranen verstärkt werden, die eine zusätzliche Option für eine anspruchsvolle Gestaltung mit sich bringen. Gleichzeitig bedeutet dies aber auch technisch eine Achillesferse für einen wirksamen und sicheren Wetter- und Windschutz. Die Würth Systeme für Winddichtigkeit von Dach- und Fassade gewährleisten einen zuverlässigen Wetterschutz an Fassade und Dach und schaffen für Fassadenbauer, Architekten und Investoren eine verlässliche und langlebige Sicherheit.



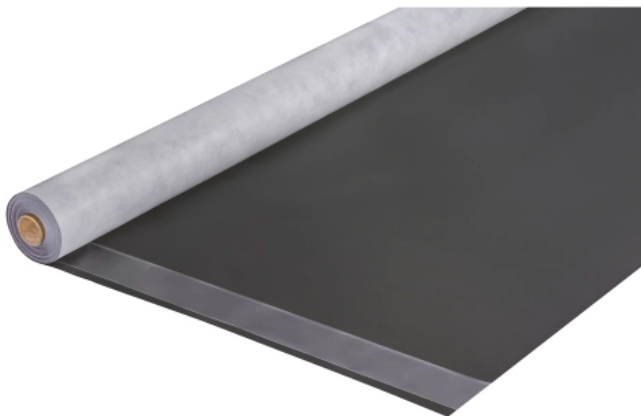
## Stamisol Fassadenbahnen - Wind- und Regensicherheit bei der Fassadengestaltung

Aus der Serie Systeme für die Winddichtigkeit von Dach- und Fassade von Adolf Würth



Stamisol Safe One — Nicht brennbare, diffusionsoffene Fassadenbahn für vorgehängte, hinterlüftete Fassaden

### Individuelle Fassadengestaltung mit Stamisol SafeOne



Fassadenbahn Stamisol Safe One

#### Die nicht brennbare Fassadenbahn Stamisol Safe One

Stamisol Safe One ist die erste nicht brennbare, diffusionsoffene Fassadenbahn für vorgehängte, hinterlüftete Fassaden mit Fugen bis zu 50 mm oder einem Öffnungsteil der Bekleidung bis zu 50 %. Damit eröffnen sich neue Gestaltungsoptionen für Architekten und Fassadenplaner bei mehrstöckigen Bauten oder Gebäuden mit sehr hohen Brandschutzanforderungen. Stamisol Safe One gewährleistet dies durch seine Zertifizierung Euroclass A2, s1-d0 und schützt zuverlässig vor einer Brandausbreitung in der Hinterlüftungsebene.

Ein gutes Beispiel für derartige Gestaltungsoptionen **niu Airport Hotel in Bremen**. Aufgrund seiner Nutzungsart und einem 7-geschossigen Bauvolumen sollte für die Gäste des Hotels eine sehr hohe Brandsicherheit gewährleistet werden. Mit der Fassadenbahn Stamisol Safe One ist es möglich, eine skulptural kraftvoll gestaltete Fassade umzusetzen, die bewusste Distanz zum gestalterischen Bild der umgebenden Bebauung sucht. Sie besteht aus einer vorgehängten, plastisch geformten Metallfassade mit champagnerfarbenen, perforierten Elementen. Die Fassadenbahn sorgt dabei für einen hoch wirksamen Witterungsschutz hinter der offenen Fassadenbekleidung und stellt sicher, dass die Wärmedämmung über einen langen Zeitraum intakt bleibt. Daneben ist sie atmungsaktiv und lässt Restfeuchte



## Stamisol Fassadenbahnen - Wind- und Regensicherheit bei der Fassadengestaltung

Aus der Serie Systeme für die Winddichtigkeit von Dach- und Fassade von Adolf Würth

aus den Räumen nach außen entweichen. Dies vermindert das Kondensationsrisiko innerhalb der Fassadenkonstruktion und sorgt zudem für ein angenehmes Raumklima.



Wind- und Regensicherheit mit der Fassadengestaltung von Stamisol SafeOne

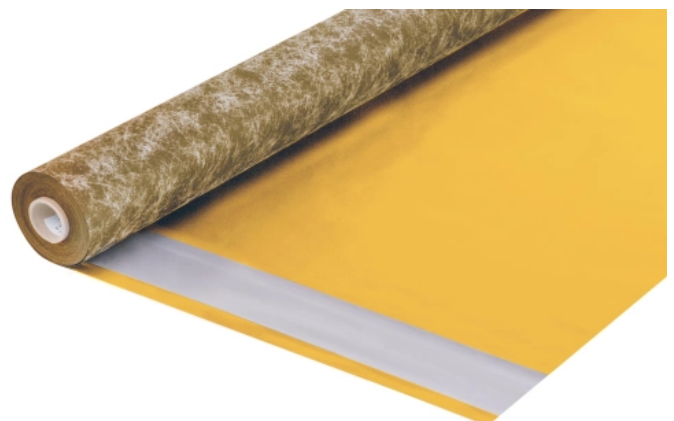
Aufgrund immer beschränkterer Bodenressourcen in den Städten wachsen Gebäude immer mehr in die Höhe, werden nachverdichtet oder bringen über Aufstockungen zusätzlichen Wohnraum. Stamisol Safe One sorgt hierbei nicht nur für eine hohe Brvandsicherheit der Nutzer und Bewohner, sondern unterstützt auch entsprechende Leichtbaukonstruktionen für die Umsetzung von Wand und Fassade. Daneben wird auch bei öffentlichen Gebäuden mit erhöhten Brandschutzanforderungen ein Höchstmaß an Sicherheit für vorgehängte, hinterlüftete Fassaden gewährleistet, wie z. B. für

- Krankenhäuser und Seniorenheime sowie speziell brandgesicherte Evakuierungsräume
- Schulen, Kinderkrippen und Kindergärten
- Verwaltungsgebäude mit hohem Publikumsverkehr
- Verkehrsbauten

### Stamisol Color



Stamisol SafeOne Color Farbauswahl

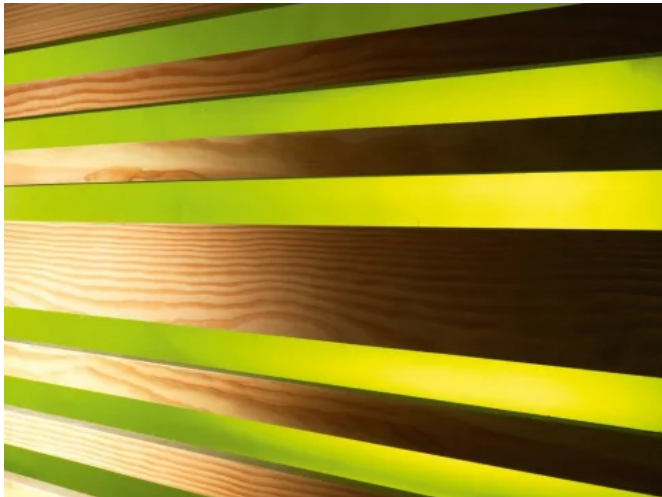


Fassadenbahn Stamisol SafeOne Color

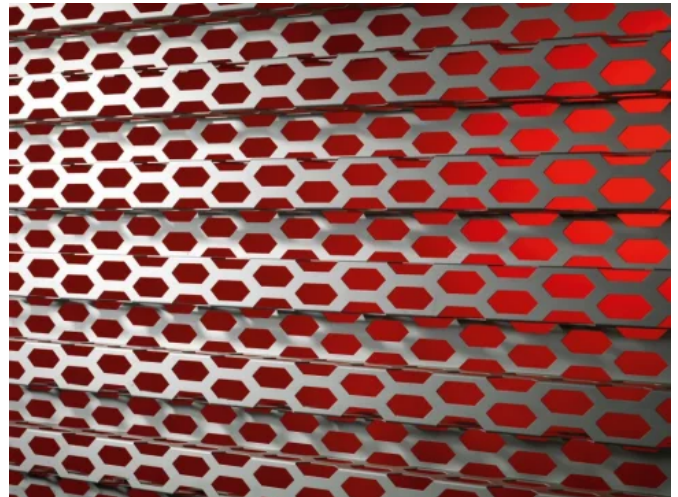
## Stamisol Fassadenbahnen - Wind- und Regensicherheit bei der Fassadengestaltung

Aus der Serie Systeme für die Winddichtigkeit von Dach- und Fassade von Adolf Würth

Stamisol Fassadenbahnen eröffnen Architekten und Verarbeitern viele Gestaltungsoptionen: Zum einen durch die sichere Abdichtung durchbrochener Fassadenbekleidungen bis zu einem Öffnungsgrad von bis zu 50 %, zum anderen durch ein großes Spektrum an farbigen Fassadenmembranen und individuellen Designfarben.



Designakzente mit Stamisol Color Fassadenbahnen



Designakzente mit Stamisol Color Fassadenbahnen



Designakzente mit Stamisol Color Fassadenbahnen

Mit unterschiedlichen Farbtönen lassen sich mit Stamisol Color besondere Designakzente setzen, z.B. hinter offenen Fassadenmaterialien wie Textil, Holz, Streckmetall, Metallgewebe oder Faserzementplatten. Die Fassadenbahn gibt der Fassade eine attraktive, dreidimensionale Wirkung.

Auch hinter transparenten Bekleidungen aus Glas oder Kunststoff ermöglicht Stamisol Color interessante Effekte und trägt außerdem zur Kosteneffizienz bei, da die transparenten Materialien nicht aufwändig eingefärbt oder bedruckt werden müssen. Je nach Intension können die Fassaden mit stark kontrastierenden Farbakzenten z.B. Streckmetall mit Farbton „Rot“ oder Ton-in-Ton z.B. Metallgewebe mit Farbton „Alu“ realisiert werden.

**Mehr Informationen und Beispiele**

Broschüre „Moderne Fassadenkonstruktionen“

Adolf Würth GmbH & Co. KG

Absender

Reinhold-Würth-Str. 12-17  
74653 Künzelsau  
Deutschland

Tel. +49 7940 15-0

[ingenieure@wuerth.com](mailto:ingenieure@wuerth.com), [www.wuerth.de/ingenieure](http://www.wuerth.de/ingenieure)

Datum:

☐

Per Fax

☐

Per Brief

☐

Für meine Notizen

☐

Bitte nehmen Sie mit mir Kontakt auf und vereinbaren Sie einen Termin mit mir.

☐

Bitte übersenden Sie mir für Ihre Produkte das aktuelle Katalogmaterial.

☐

Bitte übersenden Sie mir für Ihre Produkte ausführliche Planungsunterlagen.

Anfrage zur Produktserie „Systeme für die Winddichtigkeit von Dach- und Fassade“

Mitteilung: