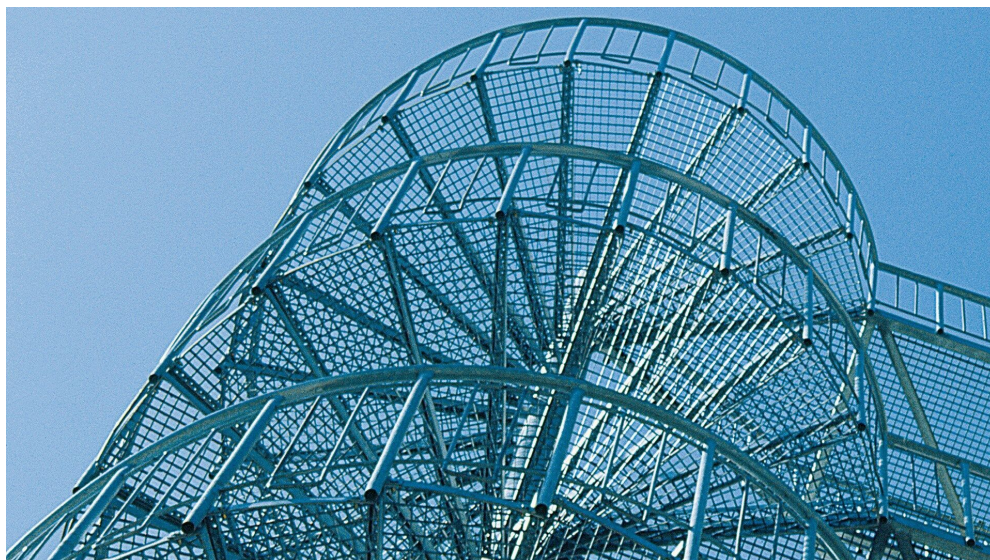


SPRENG-Stahltreppen als Systemtreppen

Von SPRENG

SPRENG



SPRENG GmbH

August-Halm-Str. 10
74523 Schwäbisch Hall
Deutschland

Tel.: +49 791 53077

Fax: +49 791 51162

kontakt@spreng-gmbh.de

www.spreng-gmbh.de

Systemtreppen

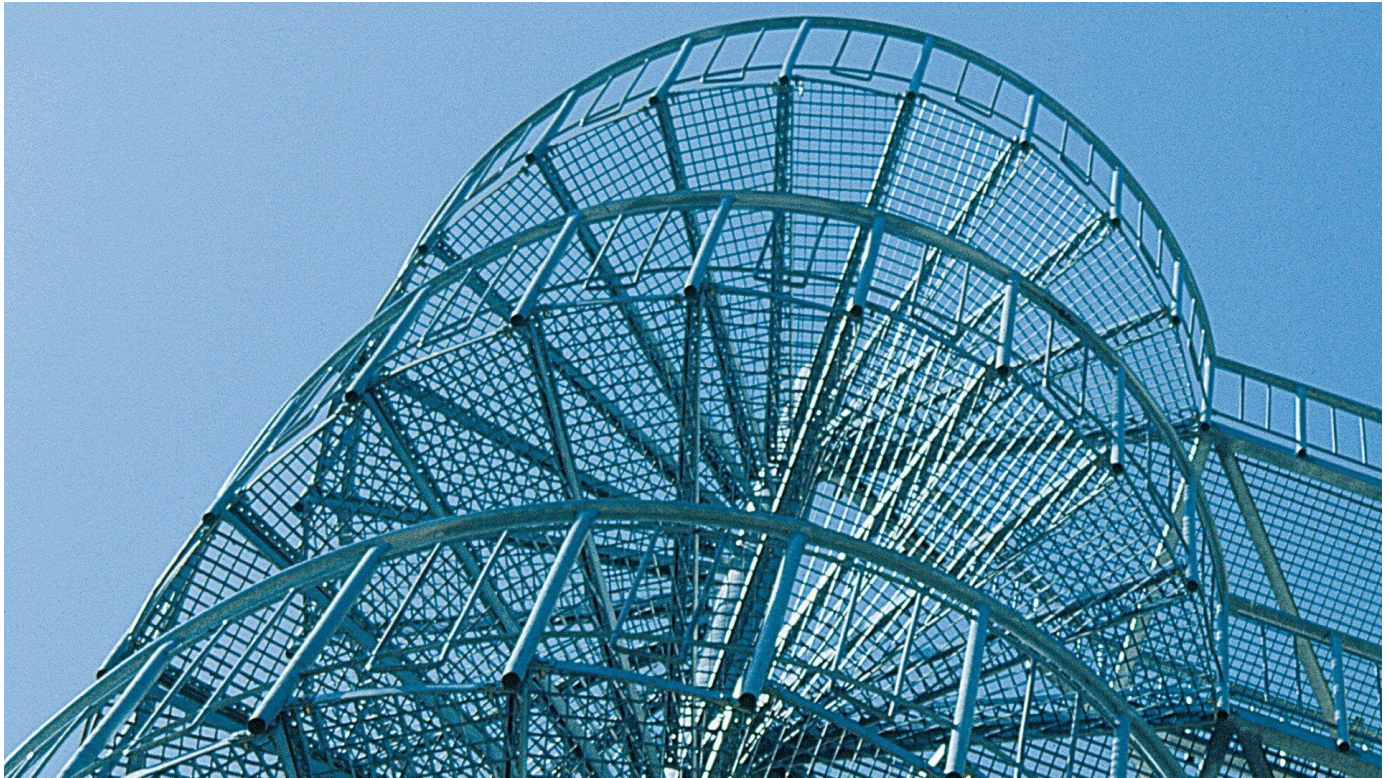
Alle Systemtreppen zeichnen sich durch eine robuste, erwährte und montagefreundliche Konstruktion aus. Konstruktionsart, Statik sowie Grundelemente von Tritten und Geländern sind im System vorgegeben. Planung, Fertigung, Transport und Montage sind somit zweckmäßig und wirtschaftlich. In der Regel kommen feuerverzinkte Konstruktionen mit Gitterrosten zum Einsatz. Aber auch andere Materialien und Oberflächen sind auf Wunsch lieferbar.

SPRENG Systemtreppen sind in zwei Grundformen erhältlich:

- Systemspindeltreppen HBS mit tragender Mittelsäule aus Stahlrohr und angeschraubten Trittkonstruktionen.
- Systemtreppen HGT mit Stützen und Querträgern aus Profilstahl. Außenwangen aus Breitflachstahl, U-Profil oder Hohlprofilen mit den Tritten verschraubt.

System-Spindeltreppen HBS

Aus der Serie SPRENG-Stahltreppen als Systemtreppen von SPRENG



Systemspindeltreppen HBS mit tragender Mittelsäule aus Stahlrohr und angeschraubten Trittkonstruktionen.

SPRENG Systemtreppen als Spindeltreppen (System HBS)

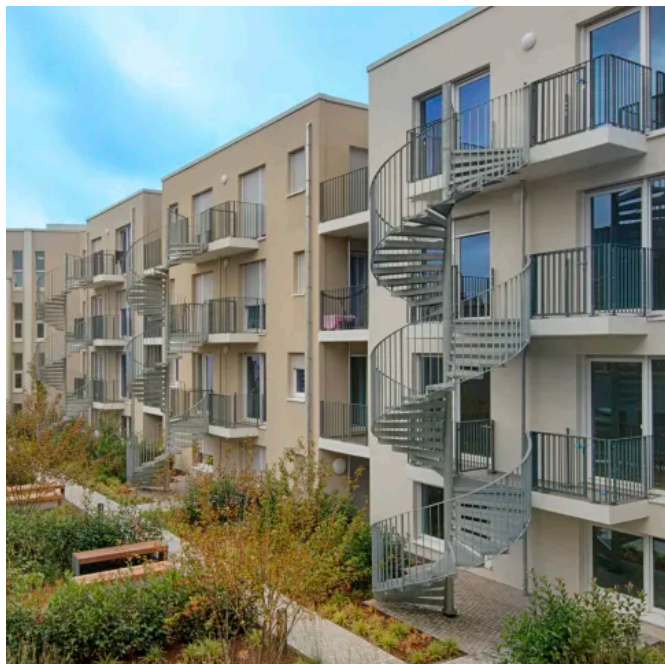
SPRENG-Systemtreppen wurden speziell für den Bedarf in der Industrie und als Fluchttreppen entwickelt. Alle Systemtreppen zeichnen sich durch eine robuste, bewährte und montagefreundliche Konstruktion aus. Wichtige Komponenten wie Konstruktionsart, Statik sowie Grundelemente von Tritten und Geländern sind im System vorgegeben. Planung, Fertigung, Transport und Montage sind somit zweckmäßig und wirtschaftlich.

Details: [SPRENG Systemtreppe HBS](#)

System-Spindeltreppen HBS

Aus der Serie SPRENG-Stahltreppen als Systemtreppen von SPRENG

Objektbeispiele



Objekt „Wohn- und Geschäftshaus Frankfurt“

Fünf Stahlspindeltreppen als Fluchttreppen über jeweils drei Geschosse mit Austrittspodesten. Ausführung mit glatter durchgehender Stahlrohrspindel und angeschraubten Gitterroststufen als P-Roste MW 30/10. Geländer als Sonderausführung mit Flachstahlpfosten und einer senkrechten Stabfüllung aus Flachstahl zwischen einem Flachstahlhandlauf und einem Flachstahluntergurt verschweißt. Alle Stahlteile feuerverzinkt.



Objekt „Verwaltungsgebäude Allensbach“

Stahlspindeltrappe mit kreisförmigem Grundriss und zwei Austrittspodesten. Sonderausführung mit glatter durchgehender Stahlrohrspindel und Gitterrosttritten als Schweißpressroste MW 30/30. Geländer aus Flachstahlpfosten und einer trittverdeckenden Stahlblechbrüstung. Innerhalb der Brüstung ein Rohrhandlauf auf Konsolen. Dazu Podestgeländer. Stahlteile feuerverzinkt und lackiert.

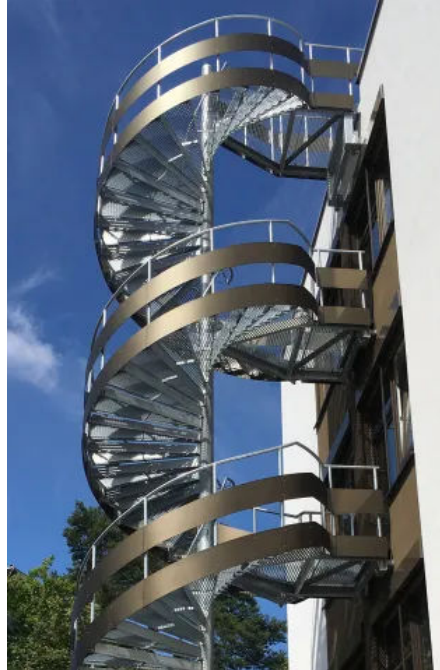
System-Spindeltreppen HBS

Aus der Serie SPRENG-Stahltreppen als Systemtreppen von SPRENG



Objekt „Kulturzentrum Berlin“

Stahlspindeltreppe als Fluchttreppe mit Austrittspodesten. Ausführung mit glatter, durchgehender Stahlrohrspindel und Gitterroststufen als SP-Roste MW 30/30. Geländer mit Flachstahlpfosten, Rohrhandlauf und senkrechter Stabfüllung zwischen Ober- und Untergurt. Alle Stahlteile feuerverzinkt und pulverbeschichtet.



Objekt „Bürogebäude Nürnberg“

Stahlspindeltreppe mit Austrittspodesten, glatter, durchgehender Stahlrohrspindel und Schweißpress-Gitterroststufen MW 30/30. Stahlgeländer mit Rundrohrpfosten, Füllungen mit zwei Gurten aus Flachstahl, Rohrhandlauf und Podestgeländer. Dazu ein Stahlrohr-Spindelhandlauf auf Konsolen. Stahlteile feuerverzinkt, Geländergurte und Schutzkäfig lackiert.



Objekt „Mehrfamilienhaus München“

Stahlspindeltreppe als Fluchttreppe über fünf Geschosse mit zwei Austrittspodesten. Ausführung mit glatter, durchgehender Stahlrohrspindel mit Gitterroststufen. Geschlossenes Geländer als trittverdeckende Blechbrüstung mit Rohrhandlauf. Komplette Treppenanlage feuerverzinkt, Geländer innen gelb lackiert. Am Treppenantritt eine in das Geländer integrierte Zugangssicherung mit Fluchttür.

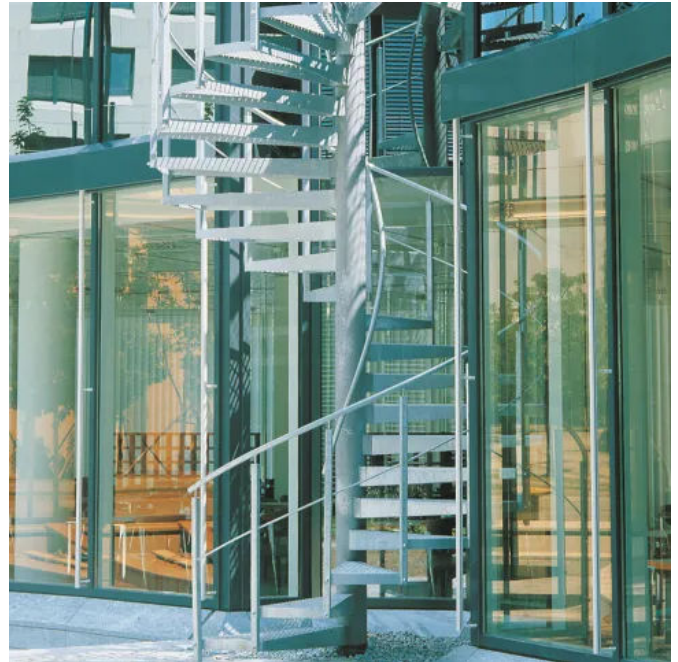
System-Spindeltreppen HBS

Aus der Serie SPRENG-Stahltreppen als Systemtreppen von SPRENG



Objekt „Privathaus Emmendingen“

Stahlspindeltreppe mit Austrittspodest. Sonderausführung mit glatter durchgehender Stahlrohrspindel und nicht sichtbar angeschraubten Lochkragenblechritten mit Setzstufen aus Stahlblech. Geländer als trittverdeckende Stahlblechbrüstung mit den Stufen verschraubt. Innerhalb der Brüstung ein Rohrhandlauf auf Konsolen. Dazu Podestgeländer. Stahlteile feuerverzinkt und lackiert.



Objekt „Bankgebäude Ludwigsburg“

Stahlspindeltreppe mit Austrittspodest und zwei Zwischenpodesten. Durchgehende, glatte Stahlrohrspindel mit angeschweißten Stahlblechritten und einer trittverdeckenden Flachstahlaußenwange. Belag aus Eiche-Massivholzstufen. Geländer als Gurtgeländer mit Flachstahlpfosten, Flachstahlhandlauf und einer Füllung aus 7 Flachstahlgurten. Material Stahl lackiert. Holztritte versiegelt.

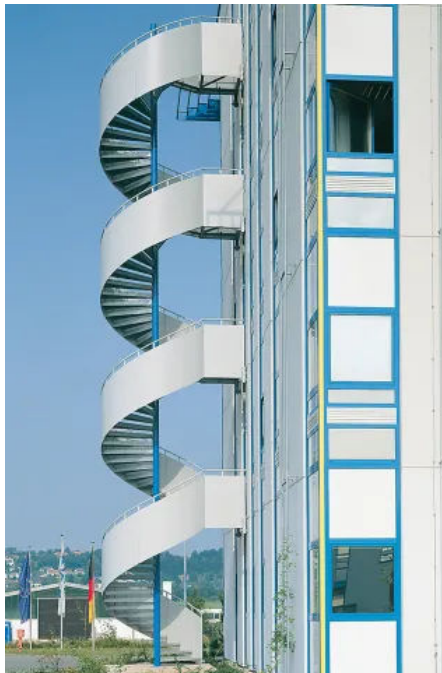
System-Spindeltreppen HBS

Aus der Serie SPRENG-Stahltreppen als Systemtreppen von SPRENG



Objekt „Hotel Hamburg“

Stahlspindeltreppe mit Podestvergrößerung als Übergang zum Gebäude. Glatte, durchgehende Stahlrohrspindel und Gitterrosttritten. Geländer mit Rundrohrpfosten und Rohrhandlauf. Geländerfüllungen aus senkrechten Rundstahlstäben. Treppenanlage und Geländer komplett feuerverzinkt.



Objekt „Lagerhalle Saarbrücken“

Stahlspindeltreppe als Fluchttreppe über vier Geschosse mit Austrittspodesten als Gebäudeübergang. Glatte, durchgehende Stahlrohrspindel mit Gitterroststufen. Geländer mit Rundrohrpfosten und trittverdeckender Blechbrüstung und Rohrhandlauf. Komplett Treppenanlage feuerverzinkt, Spindelrohr und Geländer lackiert.



Objekt „Kindergarten Berlin“

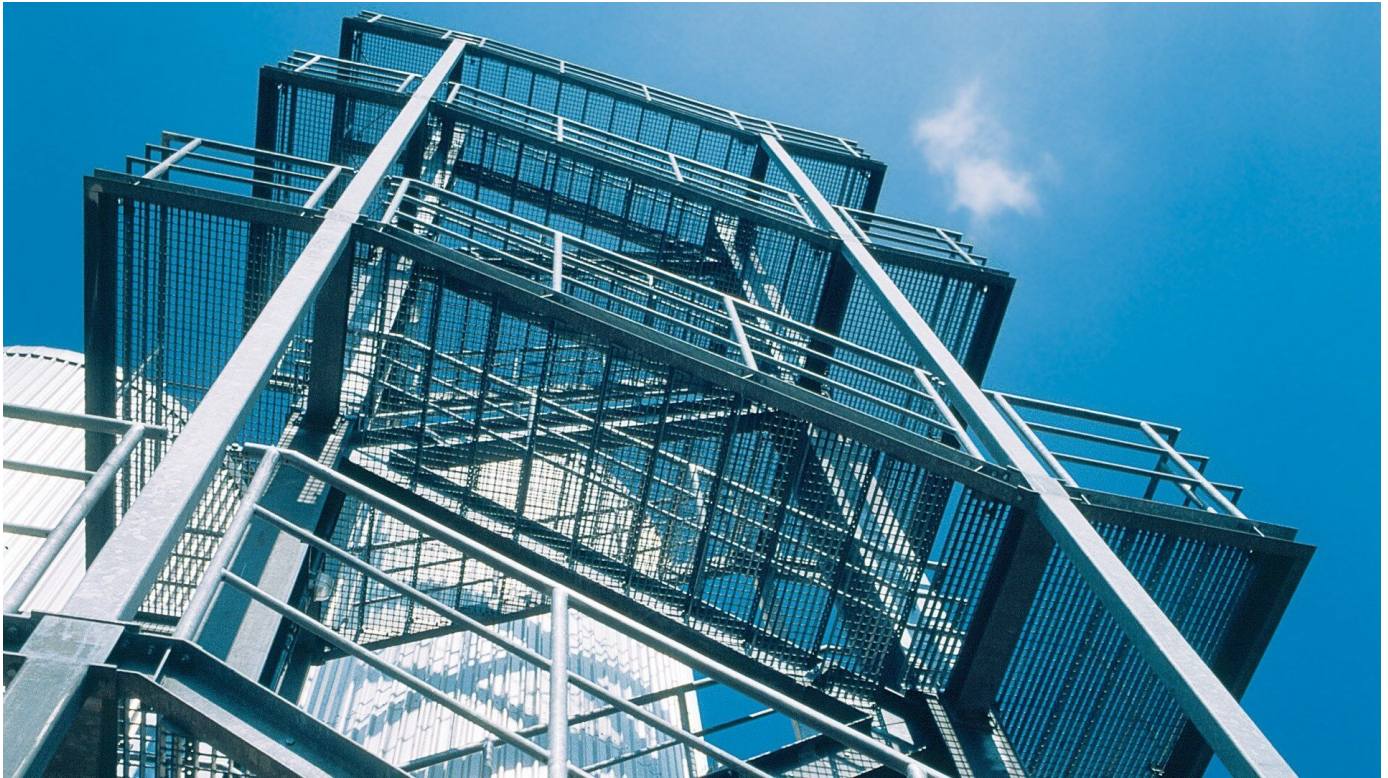
Stahlspindeltreppe als Fluchttreppe mit zwei Austrittspodesten. Glatte durchgehende Stahlrohrspindel, angeschraubte Gitterrosttritte. Geländer als Stahlstabgeländer mit Rundrohrpfosten. Geländerfüllung aus senkrechten Rundstahlstäben zwischen Rundstahl-ober- und Untergurt eingeschweißt. Handlauf als Rohrhandlauf. Treppe und Geländer feuerverzinkt.

Baunetz_Wissen_

Hintergrundinformation: [Stahltreppen](#)

Geradläufige Systemtreppen HGT

Aus der Serie SPRENG-Stahltreppen als Systemtreppen von SPRENG



Systemtreppen HGT mit Stützen und Querträgern aus Profilstahl. Außenwangen aus Breitflachstahl, U-Profil oder Hohlprofilen mit den Tritten verschraubt.

SPRENG Systemtreppen als geradläufige Treppen (System HGT)

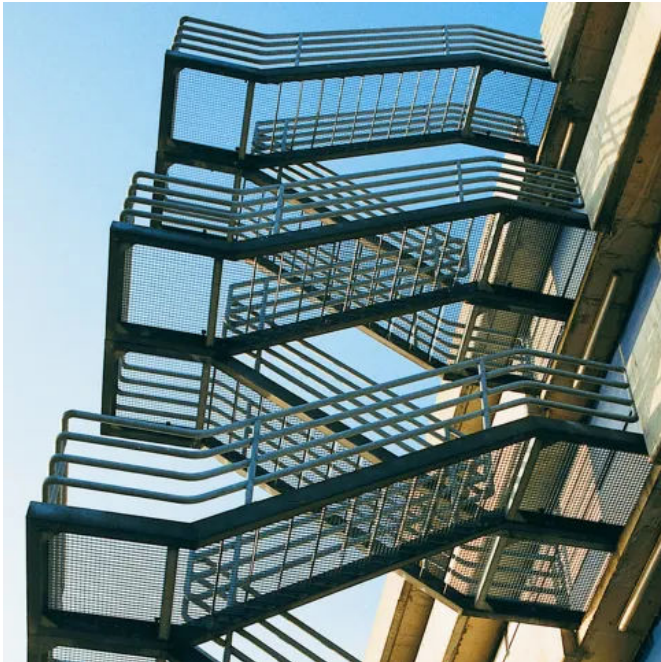
SPRENG-Systemtreppen wurden speziell für den Bedarf in der Industrie und als Fluchttreppen entwickelt. Alle Systemtreppen zeichnen sich durch eine robuste, bewährte und montagefreundliche Konstruktion aus. Wichtige Komponenten wie Konstruktionsart, Statik sowie Grundelemente von Tritten und Geländern sind im System vorgegeben. Planung, Fertigung, Transport und Montage sind somit zweckmäßig und wirtschaftlich.

Details: [SPRENG Systemtreppen HGT](#)

Geradläufige Systemtreppen HGT

Aus der Serie SPRENG-Stahltreppen als Systemtreppen von SPRENG

Objektbeispiele



Objekt „Verwaltungsgebäude Stuttgart“

Stahlterasse als Fluchttreppe mit vier Austrittspodesten und vier Zwischenpodesten. Treppentragkonstruktion mit am Gebäude eingespannten Außenwangen und dazwischen verschraubten Gitterrosttritten. Konstruktion statisch ohne zusätzliche senkrechte Stützen. Gurtgeländer mit Rundrohrpfosten, einem Rohrhandlauf und drei Rundrohrkniegurten auf den Außenwangen verschraubt. Alle Stahlteile feuerverzinkt.



Objekt „Schule Berlin“

Stahlterasse als Fluchttreppe mit drei Austritts- und zwei Zwischenpodesten. Konstruktion mit Profilstahlausenwangen und Gitterrosttritten. Geländer als Stahlstabgeländer mit senkrechten Rundrohrpfosten auf Außenwange verschraubt. Geländerfüllung aus senkrechten Rundstäben zwischen Rundstahlober- und Untergurt verschweißt. Handlauf als Rohrhandlauf. Alle Stahlteile feuerverzinkt.

Geradläufige Systemtreppen HGT

Aus der Serie SPRENG-Stahltreppen als Systemtreppen von SPRENG



Objekt „Altenheim Mannheim“

Stahltrappe als Fluchttreppe über vier Geschosse mit vier Austritts- und vier Zwischenpodesten. Außenwangen aus Profilstahl mit eingeschraubten Gitterrosttritten. Tragkonstruktion als senkrechte Profilstahlträger an der Treppenaußenseite. Stahlstabgeländer mit Rundrohrpfosten an Außenwange verschraubt. Geländerfüllung aus senkrechten Rundstahlstäben. Rohrhandlauf. Alle Stahlteile feuerverzinkt.



Objekt „Krankenhaus Berlin“

Stahltrappe als Fluchttreppe mit vier Austritts- und neun Zwischenpodesten. Konstruktion mit Flachstahlwangen und dazwischen verschraubten Gitterrosttritten. Tragkonstruktion mit mittig angeordneten Quadratrohrstützen, Geländer als Stahlstabgeländer. Geländerfüllung aus senkrechten Rundstäben zwischen Handlauf und Untergurt verschweißt. Handlauf als Rohrhandlauf. Alle Stahlteile feuerverzinkt.



Objekt „Verwaltungsgebäude Stuttgart“

Treppenanlage über acht Geschosse mit Austrittspodesten und Zwischenpodesten. Außenwangen aus Profilstahl mit dazwischen verschraubten Gitterrosttritten. Tragkonstruktion als Gerüst aus Stahlhohlprofilen im Treppenauge. Geländer als Industriegeländer mit senkrechten Rundrohrpfosten auf Außenwangen verschraubt. Geländerfüllung aus einem Rundstahlknriegel. Rohrhandlauf. Treppenanlage komplett feuerverzinkt und lackiert.

Baunetz_Wissen_

Hintergrundinformation: [Stahltreppen](#)

SPRENG GmbH

Absender

August-Halm-Str. 10
74523 Schwäbisch Hall
Deutschland

Tel. +49 791 53077, Fax +49 791 51162

kontakt@spreng-gmbh.de, www.spreng-gmbh.de

Datum:

Per Fax

Per Brief

Für meine Notizen

- Bitte nehmen Sie mit mir Kontakt auf und vereinbaren Sie einen Termin mit mir.
- Bitte übersenden Sie mir für Ihre Produkte das aktuelle Katalogmaterial.
- Bitte übersenden Sie mir für Ihre Produkte ausführliche Planungsunterlagen.

Anfrage zur Produktserie „SPRENG-Stahltreppen als Systemtreppen“

Mitteilung: