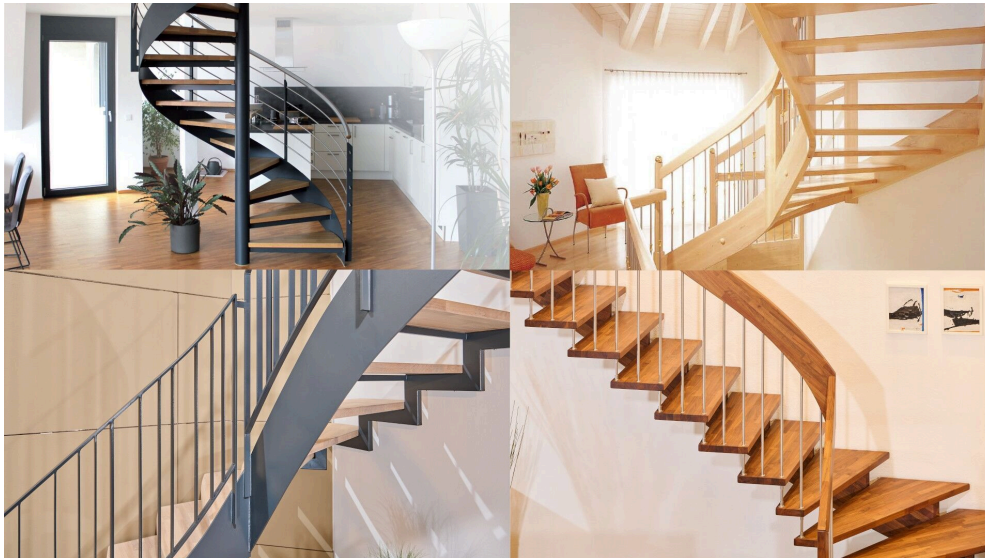


FUCHS Stahltreppen und Holztreppen

Von Fuchs-Treppen



Fuchs-Treppen Anton Schöb Fenster-
und Treppenaufbau GmbH & Co. KG
Espanstr. 4
88518 Herbertingen
Deutschland

Tel.: +49 7586 588-0
Fax: +49 7586 588-60

info@fuchs-treppen.de
www.fuchs-treppen.de/

Stahltreppen mit Holzstufen in individueller Fertigung nach Aufmaß - als Flachstahlwangentreppe, Zweiholmtreppe, Harfentreppe oder Spindelstreppe. FUCHS bietet Lösungen für Stahltreppen in allen gängigen Grundrissgeometrien und passendes Treppenzubehör wie Multicolor-Treppenstufen aus Kunstharz-Holz-Verbundmaterial in Granitoptik oder verschiedene Geländervarianten.

Holztreppen in individueller Fertigung nach Aufmaß, Holztreppen als Spindeltreppen aus Massivholz - FUCHS bietet Ganzholztreppen für alle gängigen Grundrissgeometrien im Innenbereich sowie Treppenzubehör wie Treppengeländer und Treppenstufen in verschiedenen Holzarten an.

Stahltreppen

Eignung und Einsatz

Eignung:

Als Geschosstreppe, Maisonetten-Treppe, Kellertreppe, Bodentreppe, Freitreppe, Not- und Feuertreppe, Ausgleichstreppe, Raumsparstreppe

Einsatz:

Einfamilien-, Mehrfamilien-, Doppel-, und Reihenhäuser bis hin zu Wohnanlagen

Stahl-Holz-Treppentypen

Konstruktion:

Als Flachstahlwangentreppe, Zweiholmtreppen, Harfentreppen, Spindeltreppen

Grundbestandteile, Werkstoffe

Harfen/Wangen/Holme:

Stahlrechteckrohr oder Flachstahlwangen mit angeschweißten Konsolen als Stufenträger, Abmessungen nach statischen Erfordernissen

Spindel:

Rundrohr-Ø nach statischen Erfordernissen

Trittstufen:

Massivholz: Nussbaum, Bambus, Buche, Esche, Birke, Ahorn, Kirschbaum, Mahagoni, Rubberwood, Eiche, mit UV-Hydrolacksystem versiegelt

Multicolor-Stufen: Holzwerkstoff beschichtet mit Farbpartikeln in 12 Farben

Dekolami: hochwertige Resopal © Laminat

Geländer:

Harfentreppe: Harfengeländer durchgehend, teilweise ansteigend

Zweiholm-, Raumspar- und Spindelstreppe: Steig- und Abschlussgeländer ca. 900 mm hoch, je nach Geländertyp mit Ecktrennung oder durchlaufend

Schalldämmung:

Standardmäßig zwischen Holmen und Trittstufen; optional Schallentkopplung an Decken- und Wandauflegern

FUCHS Stahltreppen und Holztreppen

Von Fuchs-Treppen

Rohbautreppen

Bei allen Stahl-Holz-Treppen wird die Stahlunterkonstruktion bereits im Rohbau montiert. Rohbaustufen werden leihweise mitgeliefert. Nach erfolgtem Ausbau bekommt die FUCHS-Treppe ihre Holz, Multicolor- oder Dekolami Stufen.

FUCHS Ganzholztreppen

Holztreppen in individueller Fertigung nach Aufmaß, Holztreppen als Spindeltreppen aus Massivholz - FUCHS bietet Ganzholztreppen für alle gängigen Grundrissgeometrien im Innenbereich sowie Treppenzubehör wie Treppengeländer und Treppenstufen in verschiedenen Holzarten an.

Eignung und Einsatz

Eignung:

Als Geschosstreppe, Maisonetten-Treppe, Kellertreppe, Bodentreppe, Freitreppe, Ausgleichstreppe, Raumspartreppe

Einsatz:

Einfamilien-, Mehrfamilien-, Doppel-, und Reihenhäuser bis hin zu Wohnanlagen

Holztreppen-Typen

Konstruktion:

Als Spindeltreppe, Wangentreppe und geländergetragene Treppe

Form der Läufe:

Alle gängigen Treppenformen, auch als Bogentreppen, Sonderausführungen auf Anfrage

Materialien

Massivholz: Buche, Esche, Birke, Ahorn, Kirschbaum, Mahagoni, Rubberwood, Eiche, Nussbaum, Bambus, mit UV-Hydrolacksystem versiegelt

Die Auswahl bietet verschiedene Holzarten sowie Bambus mit unterschiedlichen Oberflächenbehandlungen. Varianten für die Gestaltung von Pfosten, Handläufen und Geländern können ebenfalls individuell gewählt werden.

Holz Qualität

Fuchs-Treppen verarbeitet ausschließlich Massivholz der Qualitätsklasse A/B. Jede Holzart, ob beispielsweise Eiche, Buche oder Nussbaum besticht durch ihre ursprüngliche Masserung mit individueller Optik.

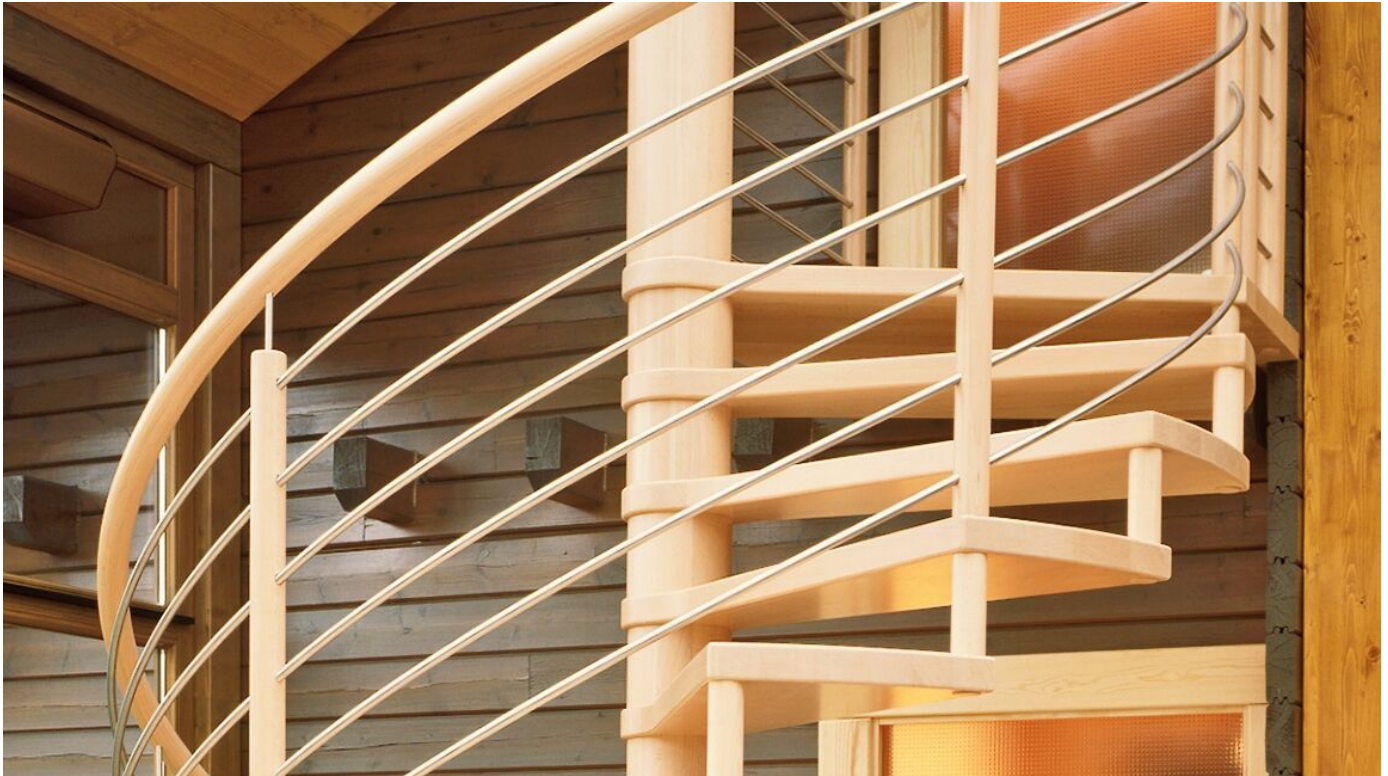
Bautreppen

Bei den Modellen CASA und CASA UNO können die Wangen, geschützt in Folie, bereits im Rohbau als Bautreppe genutzt werden.

Für alle anderen Ganzholztreppen ist eine Rohbauspindeltreppe auf Leihbasis erhältlich.

Spindeltreppen aus Holz

Aus der Serie FUCHS Stahltreppen und Holztreppen von Fuchs-Treppen



Spindeltreppen aus Holz haben bei Fuchs-Treppen keine Außenwange: Die Stufen sind innen in der Spindel verankert, außen werden sie von den Bolzen der jeweils unteren Stufe getragen, so dass die Kraft bis zum Boden abgeleitet wird.

Spindeltreppe LUZERN

Blickfang in Vollholz

Die Ganzholzspindeltreppe LUZERN ermöglicht eine stilgerechte Auswahl der Materialien. An- und Austritt sowie die Gestaltung von Deckenstirnverkleidung und Abschlussgeländer können individuell geplant werden. Edle Laubhölzer in ihrem natürlichen Farbton, gedämpft, gebeizt oder farbgeölt, gehen ein Zusammenspiel mit dem Glanz von Edelstahl ein — Kombinationen, die sich auch häufig im Design der Inneneinrichtung wiederfinden. Auf Wunsch können auch Sonderanfertigungen mit anderen Materialien realisiert werden.

Spindeltreppen aus Holz

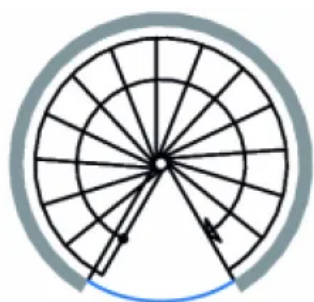
Aus der Serie FUCHS Stahltreppen und Holztreppen von Fuchs-Treppen



Spindeltreppe LU 105, Buche massiv, blockverleimt, Geländer mit geschwungenem Holzhandlauf, Geländerstäbe Typ S



Spindeltreppe LU 112, Buche Trendline: Farbe nero, Geländer TYP Solothurn geschwungenem Rundholzhandlauf, Edelstahlstäbe mitlaufend



Grundrissbeispiel Spindeltreppe

Bei Spindeltreppen wird ein Durchmesser von mindestens 130 cm und höchstens 230 cm empfohlen. Damit eine Durchgangsbreite von ca. 80 cm erreicht wird, sollte der Durchmesser mindestens 190 cm betragen. Sollte ein Durchmesser geplant werden, der nicht innerhalb dieser Maße liegt, werden Planungsunterlagen zur Ansicht benötigt.

Achtung: Bei einer baurechtlich notwendigen Treppe muss der Durchgang mindestens 80 cm betragen.

Baunetz_Wissen_

Hintergrundinformation: [Holztreppen](#)

Spindeltreppen aus Holz

Aus der Serie FUCHS Stahltreppen und Holztreppen von Fuchs-Treppen

Varianten für Geländer, Treppenstufen und Treppenwangen

Pfosten und Stäbe



Gedrechselte Geländerstäbe bieten ein breites Spektrum an Formen



Die Kombination mit Edelstahl sorgt für Transparenz und moderne Eleganz

Der individuelle Charakter einer Fuchs-Ganzholztreppe kann durch die Geländerkonstruktion nach ganz persönlichen Vorlieben unterstrichen werden. Anfangspfosten, Füllstäbe und Zierelemente in unterschiedlichen Designlinien, Materialien und Farben ermöglichen die gestalterische Feinabstimmung auf jedes gewünschte Wohnambiente.

Alle Varianten: Pfosten und Stäbe

Holzarten und Oberflächen (Beispiele)



Buche natur, bunt, keilgezinkt



Nussbaum natur, bunt, keilgezinkt



Eiche natur, bunt, keilgezinkt



Kirschbaum natur, bunt, keilgezinkt

Die Qualität einer Treppenanlage zeigt sich nicht zuletzt an der Belastbarkeit und Langlebigkeit der Stufen. Präzise Verarbeitung und hochwertige Oberflächenbehandlung sorgen für eine perfekte Optik. Bei den Massivholzstufen werden weder Furniere noch Holzimitate eingesetzt. Edle Hölzer und Dekore schaffen ein warmes, elegantes Ambiente.

Ganzholztreppen werden in der Standardausführung Buche bunt, keilgezinkt gefertigt. Andere Massivholzarten sind verfügbar und verschiedene Holzkombinationen sind bei der Wahl von Stufen und Wangen möglich.



Bambus natur, dunkel



Eiche geölt, Optik Kalkeiche



Fichte natur



Eiche geölt, Optik Toneiche

Massivholzstufen werden serienmäßig mit einem umweltfreundlichen UV-Hydro-Lacksystem versiegelt.

Spindeltreppen aus Holz

Aus der Serie FUCHS Stahltreppen und Holztreppen von Fuchs-Treppen

Weitere Hochwertige Oberflächenbehandlung sorgen für eine perfekte Optik: Ob farbig gebeizt, geölt oder naturbelassen für eine freie Wahl der Oberflächenbehandlung. Bei den verwendeten Ölen handelt es sich um komplett schadstofffreie Produkte, die auf Basis natürlicher, nachwachsender Rohstoffe hergestellt werden.

Fünf ausgesuchte Farbtöne stehen für gebeizte Oberflächen zur Verfügung. Optional kann auch jeder Farbton nach Mustervorlage angeboten werden



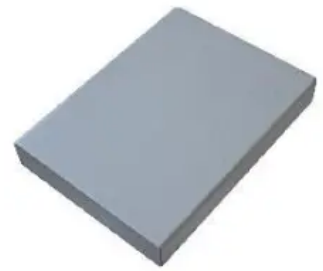
Buche Trendline, Farbton nero



Buche Trendline, Farbton maron



Esche gebeizt, Farbton tauweiß



Esche gebeizt, Farbton grau

Alle Varianten: Holzarten und Oberflächen

Fuchs-Treppen Anton Schöb Fenster- und Treppenbau GmbH & Co. KG

Espanstr. 4
88518 Herbertingen
Deutschland

Tel. +49 7586 588-0, Fax +49 7586 588-60
info@fuchs-treppen.de, www.fuchs-treppen.de/

Datum:

Per Fax

Per Brief

Für meine Notizen

- Bitte nehmen Sie mit mir Kontakt auf und vereinbaren Sie einen Termin mit mir.
- Bitte übersenden Sie mir für Ihre Produkte das aktuelle Katalogmaterial.
- Bitte übersenden Sie mir für Ihre Produkte ausführliche Planungsunterlagen.

Anfrage zur Produktserie „FUCHS Stahltreppen und Holztreppen“

Mitteilung: