

## Industrieentwässerung: Bodeneinläufe + Rinnen

Von Wiedemann



Wiedemann GmbH  
Siemensstr. 16-18  
25813 Husum  
Deutschland

Tel.: +49 4841 778-0  
Fax: +49 4841 1687

info@wiedemann-technik.de  
www.wiedemann-technik.de

Bodeneinläufe und Entwässerungsrinnen von Wiedemann-Technik finden Einsatz in der gesamten Nahrungsmittel- und Getränke- sowie chemischen und pharmazeutischen Industrie.

Der Werkstoff Edelstahl steht für Langlebigkeit, Korrosions- und Säurebeständigkeit sowie hoher Produktfestigkeit bei relativ geringem Gewicht. Durch die Oberflächenstruktur des Werkstoffes Edelstahl werden sämtliche hygienische Anforderungen optimal erfüllt. Zusätzlich hat Wiedemann noch Rinnen zur Entwässerung von Fassaden, Flachdächern, Terrassen und Eingangsbereichen im Produktportfolio. Diese verbinden optimale Funktionalität mit moderner Optik und sind in jeglicher Ausführung erhältlich.

Das Wiedemann-Standardsortiment ermöglicht Produktlösungen im Baukastensystem bei kurzen Lieferzeiten. Spezifische Bauvorhaben werden technisch flexibel realisiert.

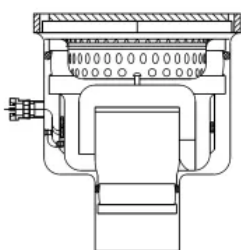
## Spezialbodeneinläufe Edelstahl, Sonderbau

Aus der Serie Industrieentwässerung: Bodeneinläufe + Rinnen von Wiedemann



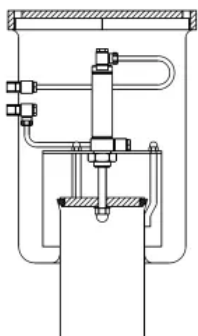
Spezial-Bodeneinläufe: mit einem sehr großem Schlammfangvolumen, beheizbar, pneumatisch verschließbar oder für Reinräume geeignet

### Industriebodeneinläufe – Spezial-Bodeneinläufe



#### Beheizbarer Industriebodeneinlauf Modell 93

Beheizbarer Bodeneinlauf, speziell für Kühl- und Tiefkühlräume. Das herausnehmbare Innenteil ist mit Heizband umwickelt, dadurch ist eine Wartung jederzeit möglich. Geeignet für Temperaturen bis  $-20^{\circ}\text{C}$ , zum Direktanschluss an 230 V-50Hz.

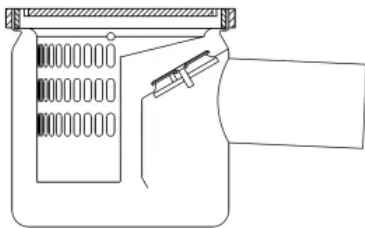


#### Pneumatisch verschließbarer Industriebodeneinlauf Modell 94

Dieser „Havarie-Bodeneinlauf“ wird überall dort eingesetzt, wo eine automatisch gesteuerte Verschlussmöglichkeit des Bodeneinlaufes gewährleistet werden muss. Der Ablaufstutzen wird über einen pneumatisch angetriebenen Dichtteller geöffnet und geschlossen.

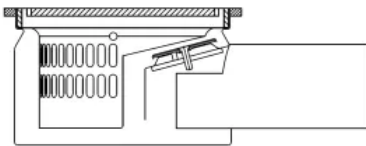
## Spezialbodeneinläufe Edelstahl, Sonderbau

Aus der Serie Industrieentwässerung: Bodeneinläufe + Rinnen von Wiedemann



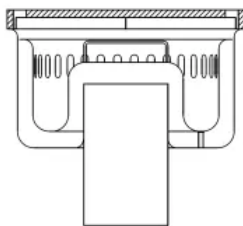
### Industriebodeneinlauf Modell 81

„Fleischerei-Bodeneinlauf“ mit einem sehr großem Schlammfangvolumen bei geringer Abgangsrohrtiefe. Durch einen demontierbaren Revisionsdeckel im eingeschweißten Geruchsverschluss ist das Abgangsrohr zugänglich.



### Industriebodeneinlauf Modell 72WN

Bei Sanierungen von Betriebsräumen können vorhandene Gussabläufe bedenkenlos durch diesen Bodeneinlauf ersetzt werden. Durch seine sehr niedrige Bauform bei großem Schlammfangvolumen ist er individuell einsetzbar.



### Industriebodeneinlauf Modell 96

Bodeneinlauf mit kombiniertem großen Schlammfang und Geruchsverschluss bei geringer Gesamtbauhöhe. Stabiler Einlaufrand aus 8 mm Flachmaterial.

Wiedemann GmbH

Absender

Siemensstr. 16-18  
25813 Husum  
Deutschland

Tel. +49 4841 778-0, Fax +49 4841 1687

[info@wiedemann-technik.de](mailto:info@wiedemann-technik.de), [www.wiedemann-technik.de](http://www.wiedemann-technik.de)

Datum:

Per Fax

Per Brief

Für meine Notizen

Bitte nehmen Sie mit mir Kontakt auf und vereinbaren Sie einen Termin mit mir.

Bitte übersenden Sie mir für Ihre Produkte das aktuelle Katalogmaterial.

Bitte übersenden Sie mir für Ihre Produkte ausführliche Planungsunterlagen.

Anfrage zur Produktserie „Industrieentwässerung: Bodeneinläufe + Rinnen“

Mitteilung: