

Beschichtungsstoffe für Innen und Außen

Von Brillux



Brillux GmbH & Co. KG
Weseler Str. 401
48163 Münster
Deutschland

Tel.: +49 251 7188-0
Fax: +49 251 7188-439

info@brillux.de
www.brillux.de

Fassadenfarbe

- Evocryl mit Evoflex-Technologie für flexible Oberflächenhärte

Konservierungsmittelfreie Wandgestaltung mit dem Vita-Sortiment

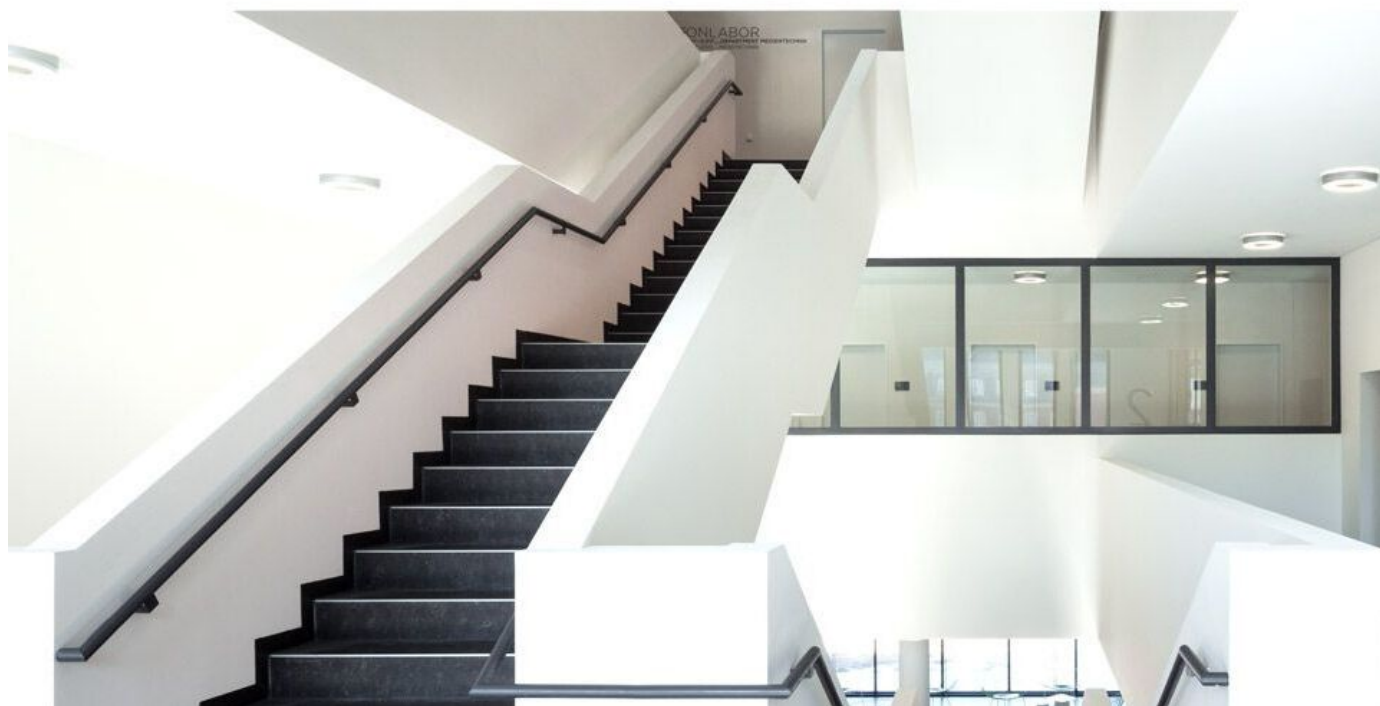
- Innendispersionen
- Wandbelagskleber
- Spachtelmasse
- Tiefgrund

Spachtelmassen

- Handspachtel
- Spritzspachtel
- Pulverspachtel

Spachtelmassen für glatte Untergründe innen und außen

Aus der Serie Beschichtungsstoffe für Innen und Außen von Brillux



Brillux bietet ein breites Spektrum an Spachtelmassen für jeden Untergrund und verschiedene Anwendungsbereiche im Innen- und Außenbereich: Handspachtel, Spritzspachtel, Pulverspachtel

Das Brillux Spachtelmassen-Sortiment

Basis zur Erstellung von glatten Oberflächen sind glatte Untergründe.

Spachtelmassen von Brillux ermöglichen die Herstellung von glatten Untergründen für einwandfreie Streichergebnisse.

Vorteile von Brillux Spachtelmassen

- für jeden Untergrund das passende Produkt (rohes Mauerwerk, Putz, Beton, Gipskarton, strukturierte Altbeschichtungen)
- für innen und außen
- als Sack- oder Eimerware, zum Selbstanrühren oder verarbeitungsfertig
- leichte Verarbeitung
- rationell verarbeitbar



Spachtelmassen für glatte Untergründe innen und außen

Aus der Serie Beschichtungsstoffe für Innen und Außen von Brillux

Handspachtel



Briplast Universal-Handspachtel ELF 1882

Verarbeitungsfertige, weiße Dispersions-Spachtelmasse für tapezier- und beschichtungsfähige Handspachtelungen auf Decken- und Wandflächen.

- ELF = emissionsarm, lösemittel- und weichmacherfrei
- universell einsetzbar
- sehr leicht verarbeitbar
- für Decken- und Wandflächen im Innenbereich auf z. B. Putz, Beton, Gipskarton, intakten Dispersionsfarben usw.
- erzielt eine feine Oberfläche
- sehr gut schleifbar
- bis 3 mm Schichtdicke je Arbeitsgang

Praxismerkblatt Briplast Universal-Handspachtel ELF 1882



Briplast Mineral-Handspachtel leicht ELF 1886

Weiße Leichtspachtelmasse für tapezier- und beschichtungsfähige Handspachtelungen auf Decken- und Wandflächen. Speziell für raue Untergründe, die stärker gefüllt werden müssen.

- ELF = emissionsarm, lösemittel- und weichmacherfrei
- weiß
- enthält Leichtfüllstoffe
- bis 6 mm Schichtdicke je Arbeitsgang
- für Decken- und Wandflächen im Innenbereich auf z. B. Glasgewebe, Putz, Beton, Gipskarton, intakten Dispersionsanstrichen usw.
- sehr gut schleifbar
- enthält mehr als 95% mineralische Rohstoffe

Praxismerkblatt Briplast Mineral-Handspachtel leicht ELF 1886



Briplast Fassaden-Spachtel leicht ELF 1883

Verarbeitungsfertige, organisch gebundene, graue Dispersions-Spachtelmasse mit besonderen mineralischen Füllstoffen.

- verarbeitungsfertig
- für außen und innen
- sehr gut schleifbar
- bis 5 mm Schichtdicke je Arbeitsgang
- enthält mineralische Füllstoffe

Praxismerkblatt Briplast Fassaden-Spachtel leicht ELF 1883

Spachtelmassen für glatte Untergründe innen und außen

Aus der Serie Beschichtungsstoffe für Innen und Außen von Brillux



Spritzspachtel

Spritzspachtel sparen viel Zeit beim Materialauftrag und erfordern damit weniger Personal an der Baustelle.

Vorteile

- mit Airless- oder Schneckenfördergeräten verarbeitbar
- sehr leicht glättbar
- sehr leicht schleifbar
- geringerer Schleifaufwand durch weniger Spachtelgrate
- geringe Blasenbildung auf Beton



Briplast Airless-Spachtel ELF 1890

Weißer, dispersionsgebundener, verarbeitungsfertiger Spritzspachtel zur Verarbeitung mit Airless- und Schneckenfördergeräten.

- ELF = emissionsarm, lösemittel- und weichmacherfrei
 - entspricht den Anforderungen des Ausschusses zur gesundheitlichen Bewertung von Bauprodukten (AgBB)
 - mit leistungsstarken Airless-Geräten (Kolbentechnik) und Schneckenfördergeräten verarbeitbar
 - für innen
 - bis 3 mm Schichtdicke je Arbeitsgang
 - verarbeitungsfertig
 - Rost inhibierend
 - haftfest
 - gut füllend
- lange Offenzeit
 - trocken schleifbar

Praxismerkblatt Briplast Airless-Spachtel ELF 1890

Spachtelmassen für glatte Untergründe innen und außen

Aus der Serie Beschichtungsmasse für Innen und Außen von Brillux



Briplast Airless-Spachtel leicht ELF 1885

Weißer, dispersionsgebundener Leichtspachtel für die Spritzverarbeitung an Wand- und Deckenflächen. Zur Erzielung glatter, streich- und tapezierfähiger Untergründe und zum Glätten von Putzflächen und anderen mineralischen Untergründen.

- ELF = emissionsarm, lösemittel- und weichmacherfrei
- mit leistungsstarken Kolben-Airless-Geräten (Kolbentechnik) und Schneckenfördergeräten verarbeitbar
- für innen
- Leichtspachtelmasse
- bis 5 mm Schichtdicke je Arbeitsgang
- verarbeitungsfertig
- gut füllend
- leichte, geschmeidige Verarbeitung

Praxismerkblatt Briplast Airless-Spachtel leicht ELF 1885

Pulverspachtel – Füllkräftig, haftfest und leicht anzurühren

Anwendungsbereiche

- Löcher, Risse und Fugen im Innenbereich
- Außenfassaden

Anwendungsbeispiele

- rasche Durchtrocknung hoher Schichtdicken
- je nach benötigter Gebrauchsmenge portionierbar
- lange Topfzeit
- kein Beifallen



Briplast Fugen- und Wandspachtel 1875

Weißer Spachtel auf Gips-Kunststoff-Basis in Pulverform. Zum Füllen und Verspachteln von Löchern oder Schlitzfenstern, Fugen in Betonfertigteildecken oder größeren Vertiefungen in Decken- und Wandflächen innen. Auch geeignet zum Verspachteln von Gipskartonplatten.

- für innen
- leicht anzurühren
- faserverstärkt
- haftfest
- besonders füllkräftig
- fällt nicht bei
- wasserdampfdiffusionsfähig
- vielfältig überarbeitbar
- auch in mehreren Zentimetern Schichtdicke zu verarbeiten

Praxismerkblatt Briplast Fugen- und Wandspachtel 1875

Spachtelmassen für glatte Untergründe innen und außen

Aus der Serie Beschichtungsstoffe für Innen und Außen von Brillux



Briplast Füll- und Spachtelmasse 143

Weißer Spachtel auf Gips-Zellulosebasis in Pulverform. Zum Glätten von Wand- und Deckenflächen für nachfolgende Tapezier- und Anstricharbeiten im Innenbereich.

- für innen
- besonders füllkräftig
- wasserdampfdiffusionsfähig
- fällt nicht bei
- haftfest
- leicht anzurühren
- vielfältig überarbeitbar

[Praxismerkblatt Briplast Füll- und Spachtelmasse 143](#)



Briplast Fassaden-Glättspachtel F 1539

Kunstharzvergütete Spachtelmasse auf Weißzement-Basis in Pulverform für außen und innen. Für Spachtelungen auf Fassadenflächen sowie Decken- und Wandflächen im Innenbereich aus z. B. Putz, Beton, tragfähigen Altbeschichtungen. Im Innenbereich besonders geeignet für stark beanspruchte Flächen und in Feuchträumen.

- für außen und innen
- wetterbeständig
- bis ca. 20 mm Schichtdicke je Arbeitsgang
- kunstharzvergütet
- füllkräftig
- auf Null abziehbar
- sehr hohe Haftfestigkeit
- wasserdampfdiffusionsfähig

- leicht von Hand aufzutragen und abzuglätten

[Praxismerkblatt Briplast Fassaden-Glättspachtel F 1539](#)



Briplast Fassaden-Renovierspachtel M 926

Faserverstärkter, mineralischer Spachtel in Pulverform zum ganzflächigen Spachteln, Ausgleichen und Ausbessern rauer und unebener Untergründe. Mit und ohne Gewebeeinlage anwendbar.

- für außen und innen
- wetterbeständig
- 3-10 mm Schichtdicke je Arbeitsgang
- kunstharzvergütet
- faserverstärkt
- sehr gut filzbar
- hohes Füll- und Standvermögen
- wasserdampfdiffusionsfähig
- sehr leicht verarbeitbar

[Praxismerkblatt Briplast Fassaden-Renovierspachtel M 926](#)

Spachtelmassen für glatte Untergründe innen und außen

Aus der Serie Beschichtungsstoffe für Innen und Außen von Brillux

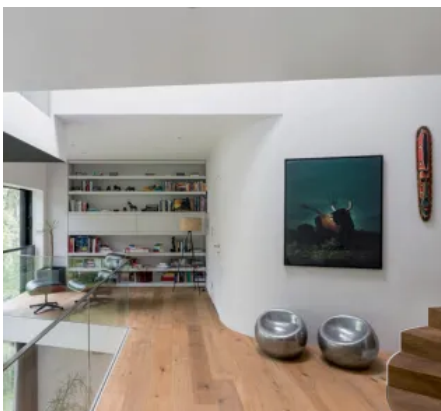
Verarbeitungstipps



Verarbeitungstipps im Video

Verarbeitungstipps für die Erstellung eines glatten Untergrundes mit Glasfaser-Spachtelvlies-Einbettung.

Verarbeitungstipps für die Gipskartonverspachtelung - Qualitätstufen 1 bis 4



Weitere Informationen:

[Sortimentsübersicht](#)

[Broschüre Brillux Spachtelmassen](#)

Brillux GmbH & Co. KG

Absender

Weseler Str. 401
48163 Münster
Deutschland

Tel. +49 251 7188-0, Fax +49 251 7188-439
info@brillux.de, www.brillux.de

Datum:

☐

Per Fax

☐

Per Brief

☐

Für meine Notizen

☐

Bitte nehmen Sie mit mir Kontakt auf und vereinbaren Sie einen Termin mit mir.

☐

Bitte übersenden Sie mir für Ihre Produkte das aktuelle Katalogmaterial.

☐

Bitte übersenden Sie mir für Ihre Produkte ausführliche Planungsunterlagen.

Anfrage zur Produktserie „Beschichtungsstoffe für Innen und Außen“

Mitteilung: