

Wand- und Bodenfliesen

Von Royal Mosa

Mosa.



Royal Mosa
Meerssenerweg 358
6201 BAMaastricht
Niederlande

Tel.: +31 43 3689444

support@mosa.com
www.mosa.com

Mosa steht für die Herstellung von purer Keramik und deren Anwendung auf horizontalen und vertikalen Flächen. Neben der Entwicklung von individuellen Fliesenkonzepten steht die Gestaltung von keramischen Oberflächen von subtiler bis hin zu lebhafter Ausstrahlung im Vordergrund des Unternehmens.

Unglasierte Fliesen

Unglasierte Fliesen von Mosa werden nach dem Ultragres-Zweischichtverfahren hergestellt und sind daher sowohl für den Innen- als auch den Außenbereich geeignet. Das Ultragres-Verfahren ermöglicht optimale Eigenschaften von Oberfläche und Unterseite der Fliese: Die Oberfläche ist besonders abriebfest, gut zu reinigen, frostsicher und hat eine Wasseraufnahmen von weniger als 0,05%. Die Unterseite garantiert eine hohe Festigkeit, eine sehr gute Maßhaltigkeit und eine optimale Haftung mit allen geeigneten Fliesenklebern durch eine Wasseraufnahme von 0,3%.

Glasierte Fliesen

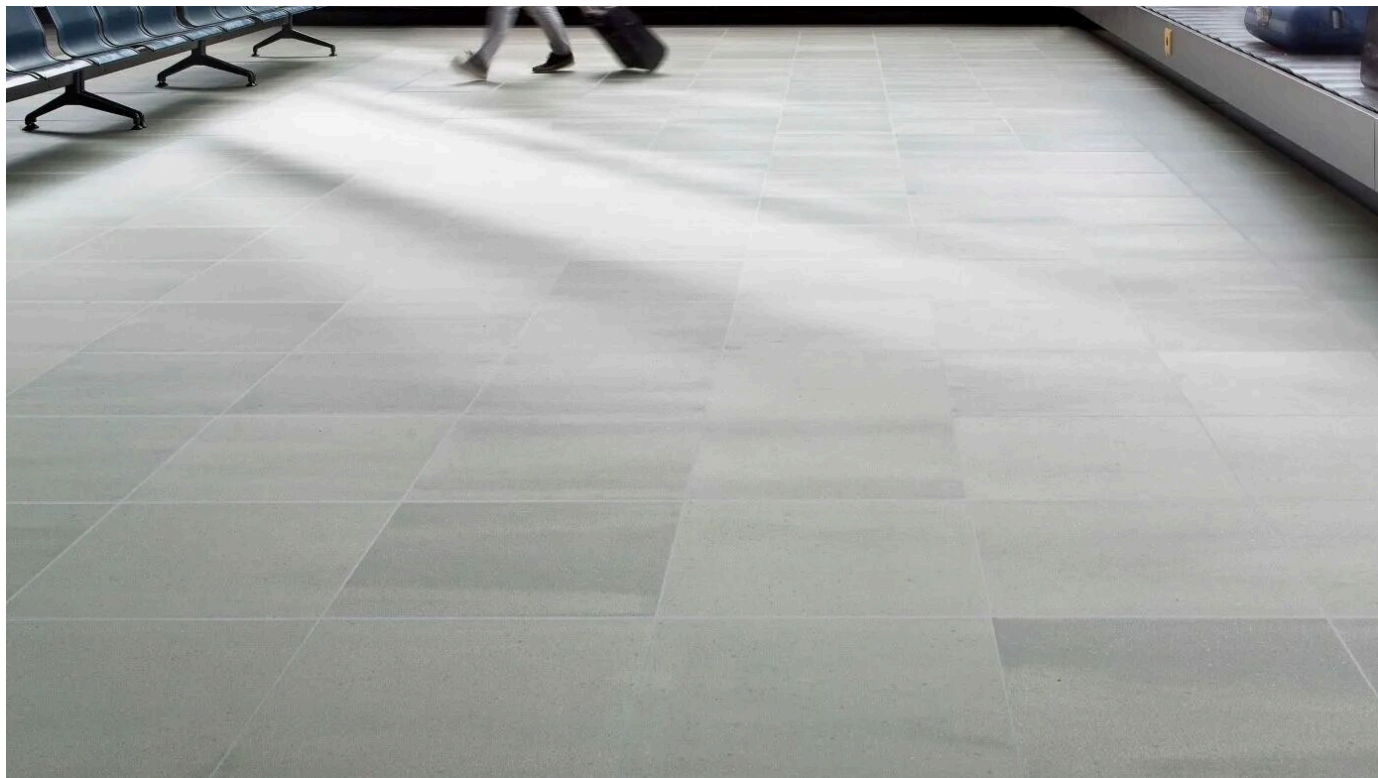
Glasierte Wand- und Bodenfliesen von Mosa werden im Zweibrandverfahren hergestellt und verfügen über eine keramische Glasschicht mit weißer Scherbe gemäß EN 14411 BIII. Sie sind pflegeleicht, abriebfest und vielfältig einsetzbar. Glasierte Fliesen von Mosa bietet vor allen Dingen im Bereich Wandfliesen ein großes Sortiment an Farben, Mustern, Dekors und Streifen. Fast alle Mosa-Wandfliesen sind modular einschließlich 3 mm Fuge einsetzbar und besitzen in der Regel mindestens eine vollständig glasierte Seite. Zudem ist ein zahlreiches Angebot an Accessoires wie Leisten, Treppen- und Duschtassenfliesen verfügbar.

Nachhaltigkeit: Keramik von MOSA im DGNB Navigator

Nachhaltigkeit ist einer der Kernwerte von Mosa. Die Fliesenserien von MOSA sind ein maßgebliches Beispiel für nachhaltige Produktion. Die Produkte von Mosa wurden 2016 als erste keramische Fliesen in den DGNB Navigator aufgenommen. Zur Herstellung der Fliesen wird u.a. wiederverwertetes Material verwendet. Jeder der Grundstoffe ist umweltfreundlich und somit zur Wiederverwertung geeignet. Bei der Herstellung wird ausschließlich grüner Strom aus Wasserkraftwerken eingesetzt. Zudem sind Mosa-Fliesen nachhaltig in der Anwendung und tragen zu einem besseren Innenklima bei.

Solid - Fliesenserie für Wand und Boden

Aus der Serie Wand- und Bodenfliesen von Royal Mosa



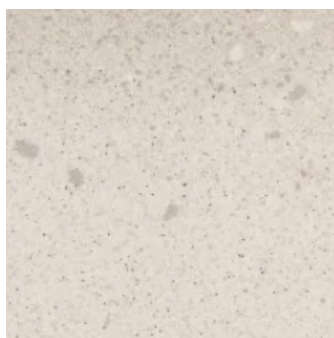
Die Solids-Fliesenreihe zeichnet sich durch einen intensiven Tiefeneffekt aus, der durch die Körnerstruktur verursacht wird. Diese vielschichtigen Fliesen präsentieren sich in verschiedenen Farben und Strukturen von weich bis Mikrorelief.

Fliesenserie Solids

Farben und Formate

Farben

Solids umfasst zehn Farbtöne: Von strahlendem Vivid White über warme Sand- und Beigetöne bis hin zu tiefem Graphite Black. Jede Fliese der Solids-Fliesenreihe hat eine einzigartige Textur und vereint verschiedene Farbtöne in sich. So können Keramikflächen mit einem ausgewogenen Spiel aus hellen, mittleren und dunklen Schattierungen entstehen. Die Kombination aus groben und feinen Körnern in den Fliesen sorgt für eine gewisse Tiefe.



Solids 5102 - vivid white



Solids 5108 - stone grey



Solids 5110 - basalt grey



Solids 5112 - graphite black

Solid - Fliesenserie für Wand und Boden

Aus der Serie Wand- und Bodenfliesen von Royal Mosa



Solids 5126 - natural beige



Solids 5104 - clay grey



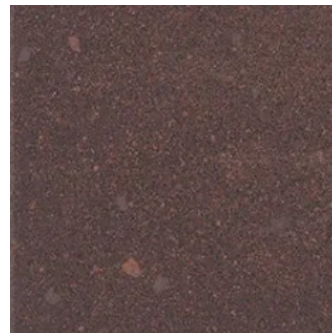
Solids 5106 - agate grey



Solids 5114 - sand beige



Solids 5120 - jade grey



Solids 5118 - rust red

Formate

Die Solids-Fliesen sind in verschiedenen Formen, Quadrat- und Streifenformaten erhältlich.

- 90×90 cm
- 60×60 cm
- 40×60 cm
- 30×60 cm
- 20×60 cm
- 10×60 cm

Die komplette Farb- und Formatübersicht

Ausführungen

Die Solids-Fliesenreihe umfasst glatte, matte Fliesen (V) und Fliesen mit Mikroreliefstruktur (MR). Die MR Fliesen eignen sich vor allem für Räume, in denen eine rutschhemmende Wirkung benötigt wird.

Formteile

Solids bietet passendes Zubehör für Duschen, Sockelleisten und Stufen:

Solid - Fliesenserie für Wand und Boden

Aus der Serie Wand- und Bodenfliesen von Royal Mosa



> Hohlkehlsokkel
30 cm (SP)



> Stehsockel (BP)



> flache
Treppenfliese mit
eckige, glasierte
Kante 60 cm



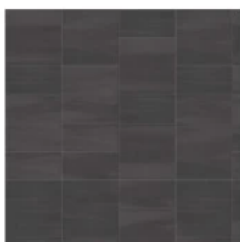
> flache
Treppenfliese mit
Ecke 60 cm

Keramisches Zubehör der Serie Mosa Solids: Hohlkehlsokkel, Stehsockel und Treppenfliesen – für eine durchgängige, professionelle Gestaltung von Boden, Wand und Treppe im einheitlichen Solids-Design.

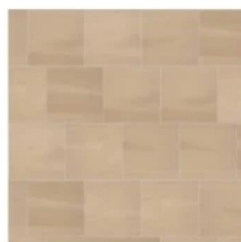
Muster

Dank des modularen Designs der Fliesen können verschiedene Muster entstehen. Durch diese Fliesenmuster entsteht auf dem Boden oder an der Wand ein Linienspiel: dezent oder ins Auge fallend, geradlinig oder formenreich. Zur Auswahl stehen Vorbilder und mit Hilfe des Pattern Generator können eigene Muster entworfen werden.

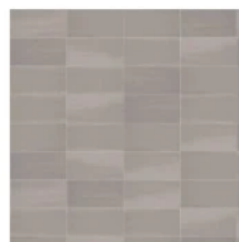
[Zum Pattern Generator](#)



> PT3634



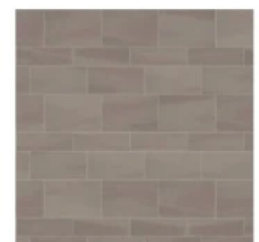
> PT3647



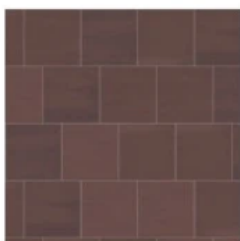
> PT3548



> PT3539



> PT3076



> PT3649



> PT4018

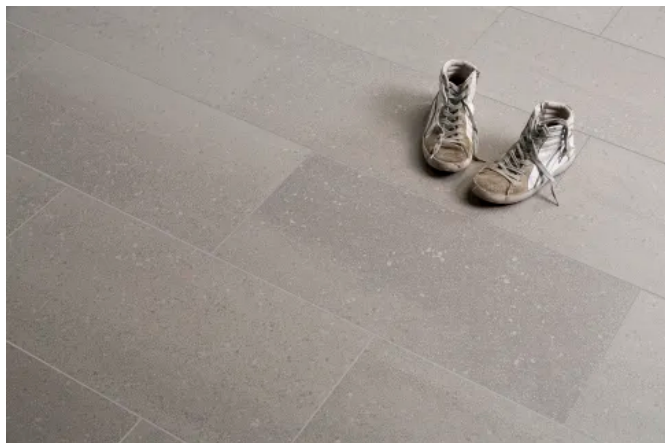


> PT3097

Viefältige Verlegemuster für Mosa Solids Fliesen: Vom klassischen Halbverband über modulare Raster bis hin zu diagonalen Dreiecks-Mustern – individuell planbar mit dem Mosa Pattern Generator.

Solid - Fliesenserie für Wand und Boden

Aus der Serie Wand- und Bodenfliesen von Royal Mosa



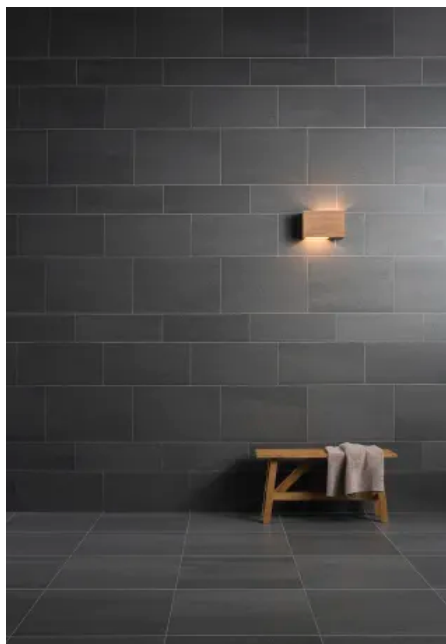
Im Detail überzeugt: Die Körnerstruktur der Mosa Solids Bodenfliesen in Stone Grey entfaltet auf großen Flächen ein lebendiges Spiel aus hellen und dunklen Schattierungen mit natürlichem Tiefeneffekt. (© Mosa)



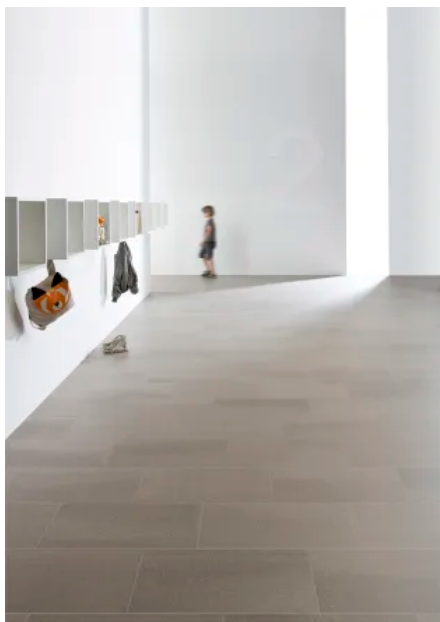
Robust und stilvoll: Mosa Solids Bodenfliesen in Clay Grey eignen sich dank ihrer strapazierfähigen Oberfläche und natürlichen Optik ideal für Gastronomiebereiche und Ladenflächen. (© Koninklijke Mosa bvMosa)

[Infopaket zur Fliesenserie Solids anfordern](#)

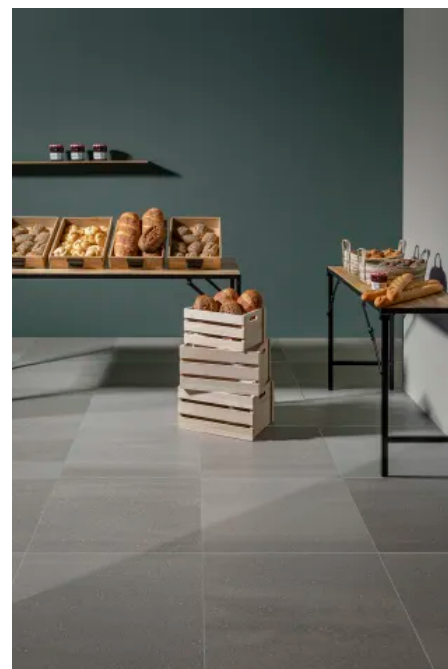
Anwendungsbeispiele



Atmosphärische Tiefe: Mosa Solids Fliesen in Basalt Grey an Wand und Boden erzeugen durch den Wechsel aus Streifen- und Quadratformaten eine ausdrucksstarke, monolithische Raumwirkung. (© Gregor Ramaekers)



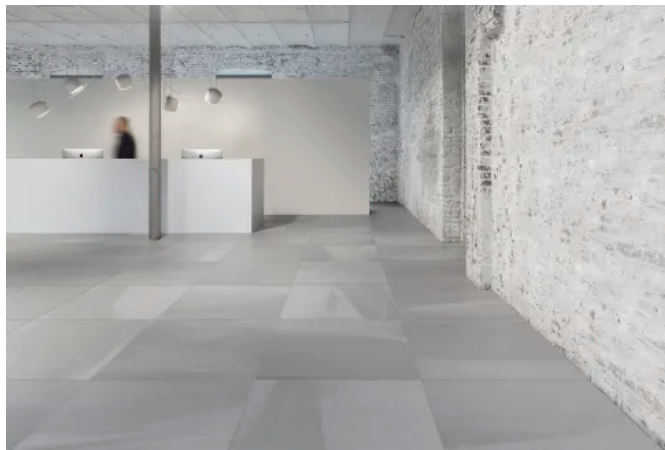
Großzügige Helligkeit: Mosa Solids Bodenfliesen in Vivid White lassen lichtdurchflutete öffentliche Bereiche wie Garderoben und Eingangshallen noch weitläufiger wirken. (© Koninklijke Mosa bvMosa)



Natürliche Materialität trifft Gastronomie-Design: Mosa Solids Bodenfliesen in Stone Grey harmonisieren mit warmen Holzakzenten und kräftigen Wandfarben – ideal für Bäckereien, Cafés und Ladenflächen. (© Koninklijke Mosa bv)

Solid - Fliesenserie für Wand und Boden

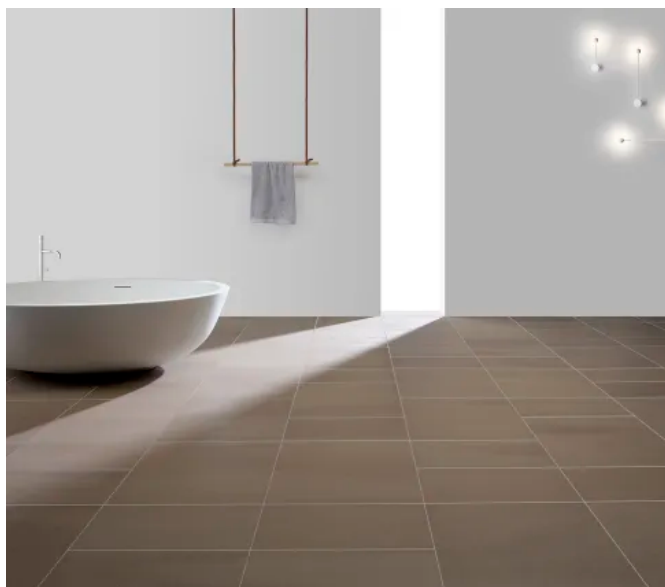
Aus der Serie Wand- und Bodenfliesen von Royal Mosa



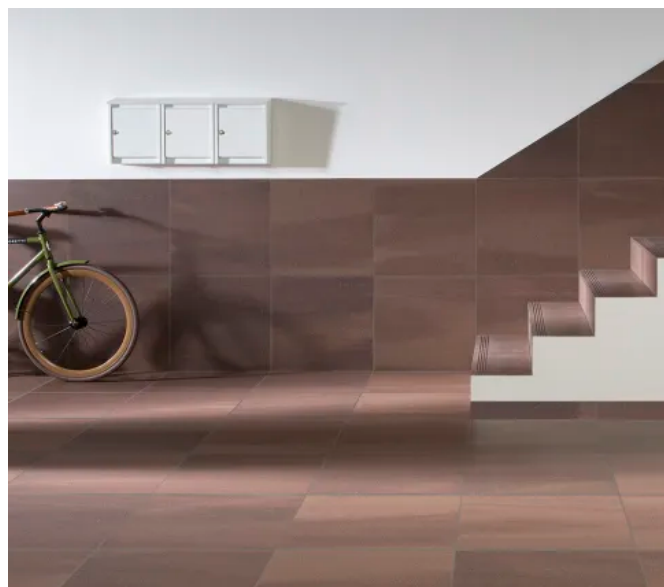
Repräsentativ und robust: Mosa Solids Großformatfliesen in hellem Grau schaffen in Empfangsbereichen und Lobbys eine professionelle, einladende Atmosphäre mit lebendiger Oberflächenstruktur. (© Gregor Ramaekers)



Warme Wohnatmosphäre: Mosa Solids Bodenfliesen in Natural Beige ergänzen durch ihre sanfte Körnerstruktur perfekt moderne Einrichtungskonzepte mit Naturmaterialien und Pastelltönen. (© Koninklijke Mosa bv)



Puristische Badgestaltung: Mosa Solids Bodenfliesen in Sand Beige verleihen diesem minimalistischen Bad mit freistehender Wanne und Designleuchten eine warme, natürliche Ausstrahlung. (© Gregor Ramaekers)



Durchgängiges Farbkonzept in Rostrot: Mosa Solids Fliesen in Rust Red an Wand, Boden und Treppe schaffen mit passenden Formteilen ein stimmiges Gesamtbild – Cradle to Cradle Gold-zertifiziert und nachhaltig produziert. (© Koninklijke Mosa bv)

Nachhaltigkeit

Cradle to Cradle

Die Fliesen entstehen in einem nachhaltigen Design- und Produktionsverfahren aus reinsten Materialien, das mit dem Cradle to Cradle® Gold-Zertifikat ausgezeichnet wurde.

Um die Cradle to Cradle Gold-Zertifizierung zu erhalten, müssen Nachhaltigkeitsaspekte der Keramikfliesenindustrie umgesetzt werden. Unter anderem:

- Erneuerbare Energien und Kohlenstoff Management
- Wiederverwendung von Materialien
- Soziale Gerechtigkeit

Weitere Informationen zur [Nachhaltigkeit bei MOSA](#)

Solid - Fliesenserie für Wand und Boden

Aus der Serie Wand- und Bodenfliesen von Royal Mosa

Kreislaufwirtschaft und Recycling

- Zirkuläres Design:
Integration von Recyclingmaterialien und Rücknahmesystemen für Fliesenschnittreste.
- Recyclinganteile:
 - Wandfliesen: bis zu 34 %
 - Bodenfliesen: 21–45 %
- Verwendung von Calcit (Nebenprodukt der Trinkwasseraufbereitung) statt Kreide – erhöht Recyclinganteil auf 33 %.
- Partnerschaft mit Ardex: Entwicklung des **Re-Tile Systems** für wiederverwendbare Fliesen.

Zertifikate und Standards

- ISO 14001 & ISO 9001.
- EPD (Environmental Product Declaration) nach EN 15804+A2
- LEED, BREEAM, DGNB, WELL-Kompatibilität für Green Building Standards.

Environmental Product Declaration (EPD)

Mosa verfügt über eine extern validierte Lebenszyklusanalyse (LCA), die gemäß der europäischen Norm 15804+A2 durchgeführt wurde und volle Transparenz über die Umweltprofile der Fliesen bietet. Auf der Grundlage dieser Analyse hat Mosa eine Umweltproduktdeklaration (EPD) für seine Wand- und Bodenfliesen erhalten.

[EPD anfordern](#)