

## Nachhaltige Lösungen für Dach und Fassade

Von Richard Brink



Richard Brink GmbH & Co KG  
Görlitzer Str. 1-5  
33758 Schloß Holte-Stukenbrock  
Deutschland

Tel.: +49 5207 9504-0  
Fax: +49 5207 9504-20

info@richard-brink.de  
www.richard-brink.de

Die Firma Richard Brink bietet verschiedene nachhaltige Lösungen für Dach- und Fassadenbereiche an. Dazu gehören Systeme zur vertikalen Begrünung von Fassaden und Wänden im Innen- wie Außenbereich sowie Solarunterkonstruktionen zur Aufstellung von Photovoltaik-Anlagen in Ost-West- und Süd-Ausrichtung. Das Sortiment der Solarunterkonstruktionen umfasst zudem Varianten für die Kombination von Photovoltaik und Gründach sowohl für Neubauten als auch bestehende Dachbegrünungen.

### Übersicht nachhaltiger Produktlösungen für Dach und Fassade

- Fassaden- und Wandbegrünungen
  - Pflanzwand Adam
  - Pflanzwand Eva
- Solarunterkonstruktionen
  - Miralux Flex | Ost-Westausrichtung
  - Miralux Flex | Südausrichtung
  - Gründach-Aufständerung für Miralux Flex | Einfache Kombination aus Gründach und Photovoltaik
  - Miralux Green | Symbiose aus Gründach und Solar für Neubauten

## Solarunterkonstruktionen

Aus der Serie Nachhaltige Lösungen für Dach und Fassade von Richard Brink



Die Solarunterkonstruktionen „Miralux“ der Firma Richard Brink ermöglichen die einfache Installation von Solarpanels für private und gewerbliche Photovoltaikanlagen auf Flachdächern. Zusätzlich stehen Varianten zur Kombination mit Gründächern zur Verfügung.

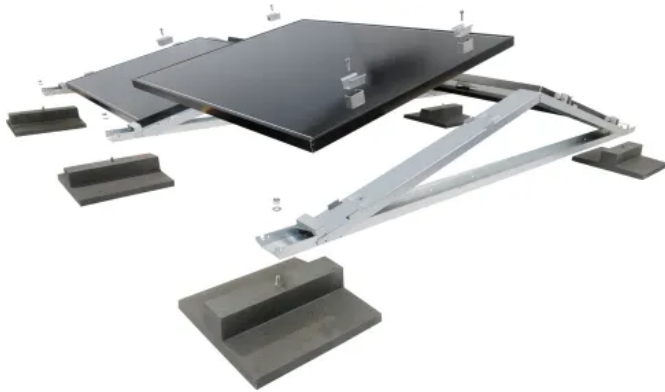
### Unterkonstruktionen für Solarpanels

#### Solarunterkonstruktionen „Miralux“

Bei den Solarunterkonstruktionen „Miralux“ der Firma Richard Brink handelt es sich um Trägersysteme zur sicheren und stabilen Montage von Solarmodulen ist Ost-West- und Süd-Ausrichtung auf Flachdächern. Der Metallwarenhersteller bietet verschiedene Ausführungen für unterschiedliche Ansprüche an: Während die Varianten „Miralux Flex“ dank ihrer flexiblen Modulhalter problemlos zur Aufnahme handelsüblicher Panelgrößen geeignet und zudem modular erweiterbar sind, stehen mit der zusätzlichen Gründach-Aufständerung für „Miralux Flex“ sowie der eigenständigen Produktlösung „Miralux Green“ Systeme zur Kombination mit extensiven Gründächern zur Verfügung.

## Solarunterkonstruktionen

Aus der Serie Nachhaltige Lösungen für Dach und Fassade von Richard Brink



Ost-West Aufständerung „Miralux Flex“ für verschiedene Modulgrößen

### Miralux Flex | Ost-Westausrichtung

Für eine kontinuierliche Energiegewinnung über den ganzen Tag hinweg ist die Ausführung mit Ost-West-Ausrichtung besonders gut geeignet, da sie sich am normalen Lauf der Sonne orientiert.

### Eigenschaften der Solar-Unterkonstruktion

- Platzsparend bei der Lagerung
- Schnelle und sichere Montage dank aufklappbarer Elemente
- Flexible Modulhalter zur Aufnahme handelsüblicher Solarpanel-Größen
- Auch nachträglich modular erweiterbar
- Aerodynamisch in Windkanalversuchen optimiert
- Keine Durchdringung der Dachhaut notwendig
- Integrierte Kabelkanäle
- Nachgewiesene Blitzstromtragfähigkeit
- Verschraubbare Ballastierungssteine zusätzlich erhältlich



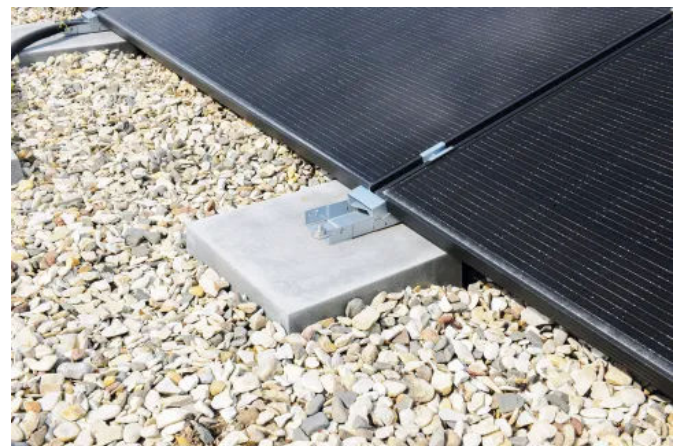
Die Unterkonstruktion wurde auf Grundlage des erstellten Ballastierungsplans mit verschraubbaren Ballastierungssteinen beschwert.



PV-Unterkonstruktion für besonders einfache Handhabung

### Miralux Flex | Südausrichtung

Die Ausrichtung nach Süden ermöglicht die Nutzung der intensiven Mittagssonne zur optimalen Energiegewinnung.



Lediglich im Bereich der späteren Auflageflächen musste das Kiesbett freigeräumt werden.

### Wohnhaus, Gütersloh

Auf dem Flachdach eines Wohnhauses kamen dazu insgesamt 15 Photovoltaik-Unterkonstruktionen Miralux Flex aus feuerverzinktem Stahl für Modulbreiten von 1.000 mm bis 1.100 mm zum Einsatz.

## Solarunterkonstruktionen

Aus der Serie Nachhaltige Lösungen für Dach und Fassade von Richard Brink



Das Handelsgymnasium im dänischen Ort Varde setzt auf Solarenergie.



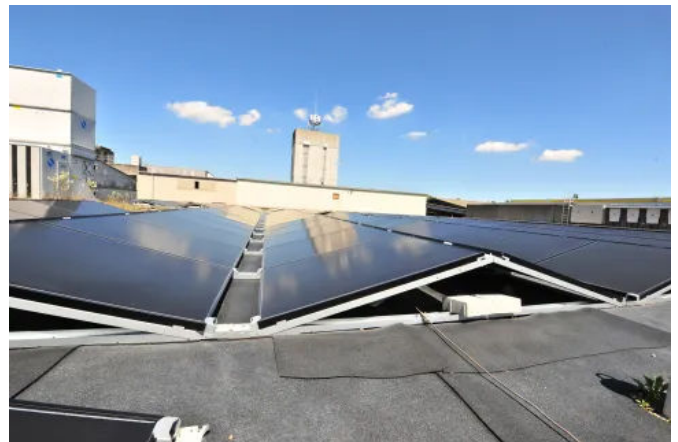
Die Unterkonstruktionen ermöglichen dank ihrer Süd-Ausrichtung von 15 Grad für besonders hohe Erträge während der Mittagsstunden.

### Handelsgymnasium, Varde auf Jütland

Auf den insgesamt 4.300 Quadratmeter großen Dachflächen hat die Green Force Company eine Anlage mit einer Gesamtleistung von 225 kWp installiert. Dafür kamen die Solarunterkonstruktionen des Typs Miralux mit Süd-Ausrichtung von 15° zum Einsatz.



In der Obsthalle der fenaco Gruppe lagern verschiedene Landesprodukte.



Für eine nachhaltige Energiegewinnung sorgt die Photovoltaikanlage auf dem Flachdach.

### Obsthalle, Sursee

Dank einfachem Steck-Klapp-Mechanismus konnten die Verarbeiter die Solarunterkonstruktionen zügig aufbauen. Die Miralux-Systeme haben eine Ost-West-Ausrichtung mit 15°-Winkel.

Weitere Informationen in den Technischen Datenblättern [Miralux Flex Ost-West Solarunterkonstruktion](#) und [Miralux Flex Süd Solarunterkonstruktion](#)

### Kombination aus extensivem Gründach und Photovoltaik

Die Kombination aus extensivem Gründach und Photovoltaik schafft eine ideale Verbindung von ökologischen und energetischen Vorteilen für ein Gebäude. Ein Gründach trägt zur Verbesserung des Mikroklimas bei, fördert die Biodiversität und bietet natürlichen Wärmeschutz.

Eine Photovoltaikanlage erzeugt sauberen Strom und verringert die Abhängigkeit von herkömmlicher Energieerzeugung.

## Solarunterkonstruktionen

Aus der Serie Nachhaltige Lösungen für Dach und Fassade von Richard Brink



Gründach-Aufständerung

### Gründach-Aufständerung für Miralux Flex | Einfache Kombination aus Gründach und Photovoltaik

#### Eigenschaften

- Aufständerung für „Miralux Flex“ in Ost-West-Ausrichtung
- Ermöglicht sowohl Erstbepflanzung von extensiven Gründächern, als auch eine nachträgliche Integration von Solaranlagen in bereits bestehende extensive Dachbegrünungen
- Erhöhung von 60 cm für ausreichend Raum zwischen Sedum und Modulen
- Passende verschraubbare Ballastierungssteine

Weitere Informationen im Technischen Datenblatt [Miralux Flex Gründach-Aufständerung](#)



Gründach-Solarunterkonstruktion

### Miralux Green | Symbiose aus Gründach und Solar für Neubauten

#### Eigenschaften

- Miralux Green vereint Gründach und Photovoltaik in einem System
- Sowohl für eine Ost-West- als auch eine Süd-Ausrichtung planbar
- Sedummatte sowie die Granulatschicht dienen gleichzeitig als Ballastierung
- Für Neuaufbauten extensiver Dachbegrünungen geeignet

## Solarunterkonstruktionen

Aus der Serie Nachhaltige Lösungen für Dach und Fassade von Richard Brink



Weitere Informationen im Technischen Datenblatt [Miralux Green Solarunterkonstruktion](#)

### Nachhaltigkeit und Qualität

Richard Brinks Ansprüche an Qualität und faire Bedingungen für alle Beteiligten entlang der Produktion gehen weit über die Werkstore in Schloß Holte-Stukenbrock hinaus. Um einen Großteil des Standardsortiments auch als Sonderausführung fertigen zu können, werden jegliche Prozesse im eigenen Haus verantwortet. Zwischen Vertrieb, Konstruktion und Produktion findet eine enge Zusammenarbeit statt, die es dem Unternehmen ermöglicht, schnell und präzise jegliche Sonderanfragen in die Tat umzusetzen.

- Kurze Lieferwege sparen nicht nur Zeit, sondern sind auch nachhaltig
- Richard Brink setzt auf jahrzehntelange Kooperationen mit Lieferanten ausschließlich aus Europa

Alle Produkte haben das Gütesiegel „Made in Germany“. Die Auswahl von Rohstoffen und Materialien wird nicht nur auf Grundlage des Preises zu entschieden.

Richard Brink GmbH & Co KG

Absender

Görlitzer Str. 1-5  
33758 Schloß Holte-Stukenbrock  
Deutschland

Tel. +49 5207 9504-0, Fax +49 5207 9504-20  
[info@richard-brink.de](mailto:info@richard-brink.de), [www.richard-brink.de](http://www.richard-brink.de)

Datum:

Per Fax

Per Brief

Für meine Notizen

Bitte nehmen Sie mit mir Kontakt auf und vereinbaren Sie einen Termin mit mir.

Bitte übersenden Sie mir für Ihre Produkte das aktuelle Katalogmaterial.

Bitte übersenden Sie mir für Ihre Produkte ausführliche Planungsunterlagen.

Anfrage zur Produktserie „Nachhaltige Lösungen für Dach und Fassade“

Mitteilung: