

Sockelleistenprofile

Von Hans Weitzel



Hans Weitzel GmbH & Co. KG
Konrad-Adenauer-Str. 20
55218 Ingelheim
Deutschland

Tel.: +49 6132 79089-0
Fax: +49 6132 7836-0

verkauf@hz-weitzel.de
www.hz-weitzel.de

Die Vorteile der Vorwandinstallation bei der Modernisierung von Heizungsanlagen liegen auf der Hand: kein Stemmen von Mauerschlitzen, kein Bauschutt in bewohnten Räumen, keine nachträglichen Renovierungsarbeiten, kurze Montagezeiten, Kostenersparnis.

Parallel zum Boden verlegte Heizungsrohre werden mit den HZ Sockelleistenprofilen verkleidet. Zur Auswahl stehen eine Vielzahl an Dekoren und Sockelleisten in unterschiedliche Größen. Die einfache HZ-Befestigungstechnik gewährleistet eine schnelle und leichte Montage.

Sockelleisten

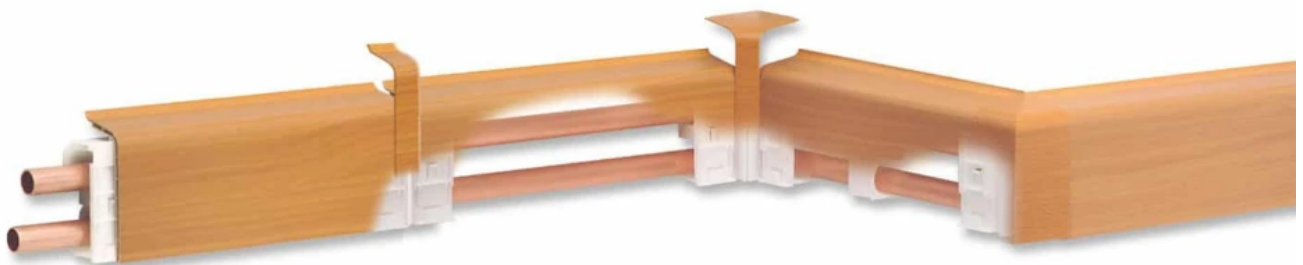
Aus der Serie Sockelleistenprofile von Hans Weitzel



Sockelprofile aus Kunststoff bzw. Holzwerkstoff als Randabschluss von Bodenbelägen und zur Rohrabdeckung

Sockelprofile aus Kunststoff

SLF Profil



SLF Profil

Das SLF Profil ist für Rohre mit 15, 16, 18 und 20 mm \varnothing geeignet. Der Gesamtaußendurchmesser von 22 mm darf nicht überschritten werden.

Es ist ein stabiles Kunststoffhohlkammerprofil mit einer Dichtlippe zur Wand, um Unebenheiten auszugleichen. Das Profilmaterial ist langlebig und extrem schlagfest. Passend zum SLF Profil werden für Wände ohne Rohre Blindleisten angeboten.

Die Befestigung des Profils erfolgt vor dem Verlegen der Rohre mit der Schelle Art.-Nr. 2250 oder nach Verlegen der Rohre mit der Schelle Art.-Nr. 2150.

Sockelleisten

Aus der Serie Sockelleistenprofile von Hans Weitzel



Ahorn



Buche hell



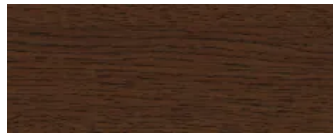
Buche Dunkel



Nussbaum



Eiche hell



Eiche dunkel



Esche weiß



Weiß (RAL 9010)



Grau (RAL 7035)



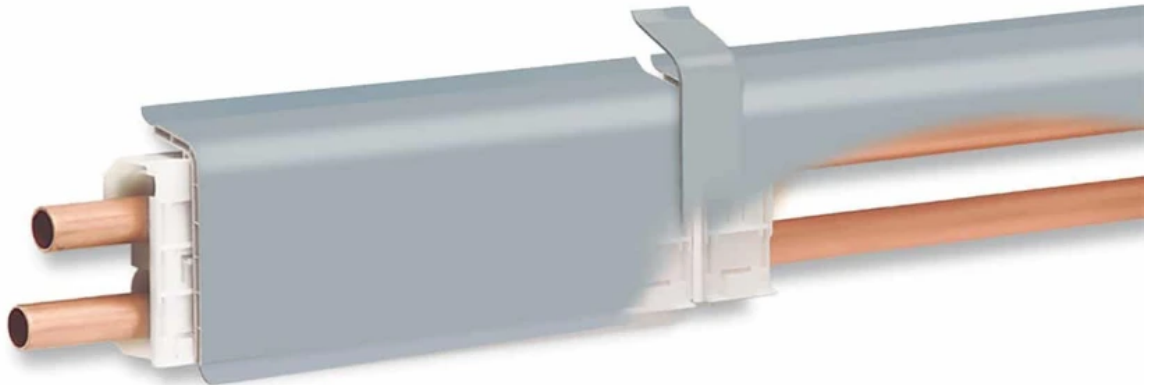
Graphit



Aluminium

Passend zu allen Sockelleistenprofilen gibt es eine umfassende Auswahl aus [Formteilen](#) und [Befestigungsschellen](#).

SLF PLUS mit zusätzlicher Dichtlippe

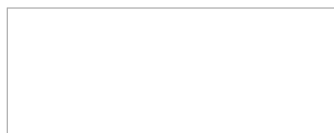


SLF PLUS mit zusätzlicher Dichtlippe

Das SLF PLUS ist ein stabiles Kunststoffhohlkammerprofil mit einer Dichtlippe zur Wand sowie einer zusätzlichen Dichtlippe an der Profilunterkante, um unebene Wände und Böden auszugleichen. Das SLF Plus Profil ist für Rohre mit 15, 16, 18 und 20 mm Ø geeignet. Der Gesamtaußendurchmesser von 22 mm darf nicht überschritten werden. Das Material der Profile ist besonders schlagfest.

Die Befestigung des Profils erfolgt vor dem Verlegen der Rohre mit der Schelle Art.-Nr. 2250 oder nach Verlegen der Rohre mit der Schelle Art.-Nr. 2150.

Das SLF Plus Profil ist in zwei Dekoren erhältlich:



Weiß (RAL 9010)



Grau (RAL 7035)

Sockelleisten

Aus der Serie Sockelleistenprofile von Hans Weitzel

BLF Profil



BLF Profil

Die Blindleistenprofile bestehen aus einem stabilen Kunststoffhohlkammerprofil mit einer Dichtlippe zur Wand und sind passend zu den Sockelleisten SLF und SLF Plus in elf Dekoren erhältlich.

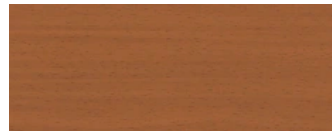
Die Blindleisten (BLF) werden problemlos mit dem Blindleistenhalter montiert.



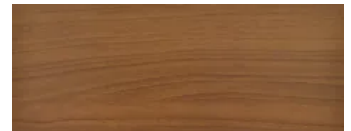
Ahorn



Buche hell



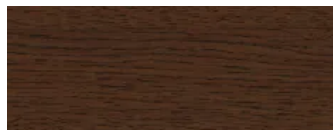
Buche Dunkel



Nussbaum



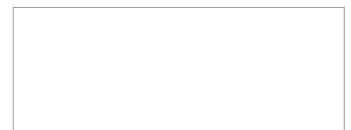
Eiche hell



Eiche dunkel



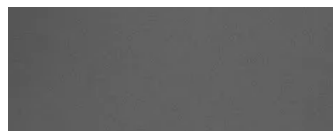
Esche weiß



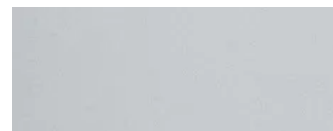
Weiß (RAL 9010)



Grau (RAL 7035)



Graphit

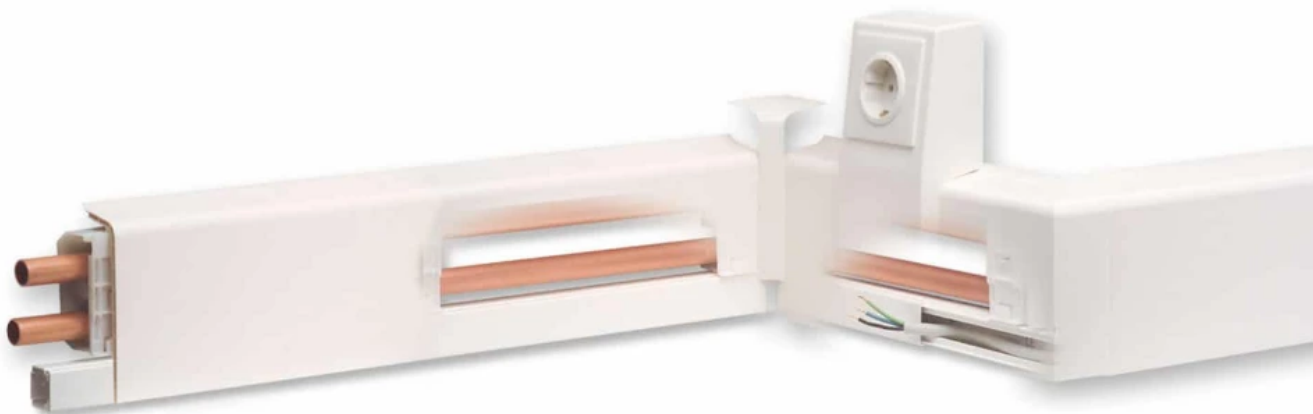


Aluminium

Sockelleisten

Aus der Serie Sockelleistenprofile von Hans Weitzel

SLL Profil



SLL Profil

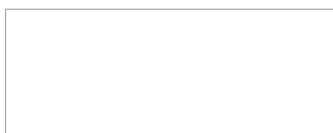
Das SLL Profil ist ein stabiles Kunststoffhohlkammerprofil mit einer Dichtlippe zur Wand, um unebene Wände auszugleichen. Es wird bei der zusätzlichen Verlegung eines Kabelkanals oder bei der Verlegung eines dritten Rohres verwendet und ist für Rohre mit 15, 16, 18 und 20 mm \emptyset geeignet. Der Gesamtaußendurchmesser von 22 mm darf nicht überschritten werden.

Die Befestigung des Profils erfolgt vor dem Verlegen der Rohre mit der Schelle Art.-Nr. 2250 oder nach Verlegen der Rohre mit der Schelle Art.-Nr. 2150.

Das SLL Profil ist in zwei Dekoren erhältlich:



Eiche hell



Weiß (RAL 9010)

SLT Profil



SLT Profil

Das SLT Profil wird verwendet, wenn der Teppichboden das Erscheinungsbild des Sockels bestimmen soll. Es ist für Rohre mit 15, 16, 18 und 20 mm \emptyset geeignet. Der Gesamtaußendurchmesser von 22 mm darf nicht überschritten werden. Es ist ein stabiles Kunststoffhohlkammerprofil mit einer Dichtlippe zur Wand, um

Sockelleisten

Aus der Serie Sockelleistenprofile von Hans Weitzel

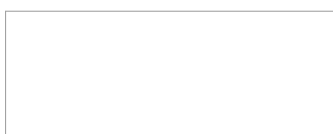
Unebenheiten auszugleichen und für die Einlage von Teppichböden mit einem Selbstklebeband ausgestattet. Das Profilmaterial ist äußerst langlebig und zeichnet sich durch eine hohe Schlagfestigkeit aus.

Die Befestigung des Profils erfolgt vor dem Verlegen der Rohre mit der Schelle Art.-Nr. 2250 oder nach Verlegen der Rohre mit der Schelle Art.-Nr. 2150.

Das SLT Profil ist in zwei Dekoren erhältlich:



Eiche hell



Weiß (RAL 9010)

SLF 28 Profil



SLF 28 Profil

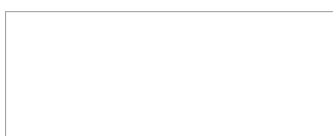
Das SLF 28 ist ein stabiles Kunststoffhohlkammerprofil mit einer Dichtlippe zur Wand, um unebene Wände auszugleichen. Zum Einsatz kommt es für Rohre mit 22 und 24 mm Ø. Der Gesamtaußendurchmesser von 28 mm darf nicht überschritten werden.

Die Befestigung des Profils erfolgt vor dem nach Verlegen der Rohre mit der Schelle Art.-Nr. 2450.

Das SLF 28 Profil ist in zwei Dekoren erhältlich:



Eiche hell



Weiß (RAL 9010)

Sockelleisten

Aus der Serie Sockelleistenprofile von Hans Weitzel

Sockelprofil aus Holzwerkstoff

SLHW Profil



SLHW Profil

Das Profil aus robustem Holzwerkstoff ist für Laminat-, Parkett und Dielenböden und für Rohre mit 15, 16, 18 und 20 mm Ø geeignet. Der Gesamtaußendurchmesser von 22 mm darf nicht überschritten werden.



Abachi

Teppichblindleiste aus Kunststoff

BLT/BL Profil



BLT/BL Profil

BLT/BL Profile werden an Wänden verwendet, an denen keine Rohre verlegt sind.

Die Teppichblindleiste BLT besteht aus einem stabilen Kunststoffhohlkammerprofil und ist mit einem selbstklebenden Teppichklebeband zur Einlage des Teppichbodens ausgestattet. Die Massivholzblindleiste BL wird passend zu den Holzwerkstoffleisten angeboten.

Planungsrelevante Informationen zu über 400.000 Bau-, Ausstattungs- und Einrichtungsprodukten.

Sockelleisten

Aus der Serie Sockelleistenprofile von Hans Weitzel



Weiß (RAL 9010) (BLT)

Hans Weitzel GmbH & Co. KG

Absender

Konrad-Adenauer-Str. 20
55218 Ingelheim
Deutschland

Tel. +49 6132 79089-0, Fax +49 6132 7836-0
verkauf@hz-weitzel.de, www.hz-weitzel.de

Datum:

Per Fax

Per Brief

Für meine Notizen

Bitte nehmen Sie mit mir Kontakt auf und vereinbaren Sie einen Termin mit mir.

Bitte übersenden Sie mir für Ihre Produkte das aktuelle Katalogmaterial.

Bitte übersenden Sie mir für Ihre Produkte ausführliche Planungsunterlagen.

Anfrage zur Produktserie „Sockelleistenprofile“

Mitteilung: