

## HASIT Lösungen für den Neubau

Von HASIT Trockenmörtel



© HASIT DE

HASIT Trockenmörtel GmbH

Landshuter Str. 30

85356 Freising

Deutschland

Tel.: +49 8161 602-0

Fax: +49 8161 602-70400

[kontakt@hasit.de](mailto:kontakt@hasit.de)

[www.hasit.de](http://www.hasit.de)

Bis zu einem Drittel der erzeugten Wärmeenergie geht durch die ungeschützte Gebäudehülle wieder verloren. Erprobte und permanent optimierte Baustoffe und -systeme wie Dämmputze und Wärmedämm-Verbundsysteme (WDVS) ermöglichen den Energieverbrauch wesentlich zu minimieren. Das Produktspektrum für die Fassade besteht aus Wärmedämmverbundsystemen, Putze für innen und außen bis hin zu Anstrichen.

Estrich- und Bodensysteme sorgen für eine hohe Wohn- und Arbeitsqualität, reduzieren den Trittschall und verbessern die Wärmedämmung. Das Produktspektrum an Estrich- und Bodensystemen besteht aus Bodenspachtelmassen, Flächenabdichtungen und dem Bodenausgleichsmörtel POR®.

## Sockelabdichtungen an der Fassade

Aus der Serie HASIT Lösungen für den Neubau von HASIT Trockenmörtel



Der Sockelbereich zählt zu den am stärksten beanspruchten Zonen der Außenwand und erfordert aufgrund von Feuchte-, Salz- und mechanischer Belastung besondere Aufmerksamkeit. In der bis etwa 30 Zentimeter hohen Spritzwasserzone sind Putze einzusetzen, die ausreichend fest, wasserabweisend sowie widerstandsfähig gegenüber Frost, Feuchtigkeit und mechanischer Beanspruchung sind.

## Sockelabdichtungen an der Fassade

Aus der Serie HASIT Lösungen für den Neubau von HASIT Trockenmörtel

### Sockelabdichtung

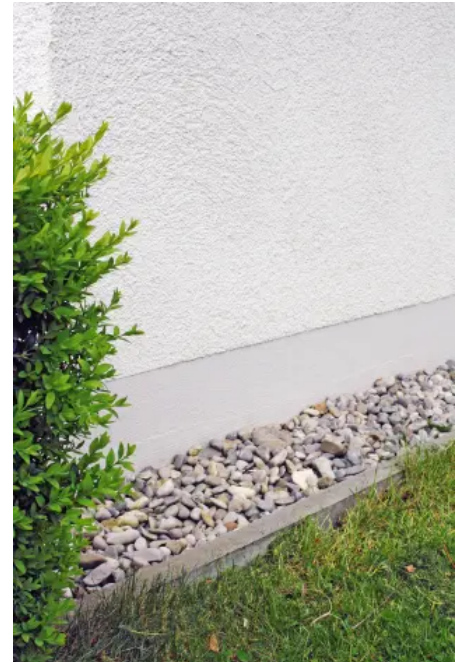
Der Sockelbereich ist die mechanisch und physikalisch am meisten beanspruchte Stelle einer Außenwand. Die gefährdete Spritzwasserzone reicht in der Regel von der Bodenfläche 30 cm an der Wand hinauf.

Die verwendeten Putze müssen ausreichend fest, wasserabweisend und widerstandsfähig gegen kombinierte Einwirkung von Feuchtigkeit und Frost sowie mechanischer Beschädigung sein.

Ist der Sockel rückspringend ausgeführt, kann mechanischen Beschädigungen durch ein Mittelbettsystem mit HASIT Dieplast 860 LIGHT vorgebeugt werden. Der Unterterrainbereich wird zusätzlich abgedichtet und damit vor eindringender Feuchtigkeit geschützt. Auslöser für aufsteigende Feuchtigkeit im Sockelbereich ist oft das Fehlen einer horizontalen Trennung der Beschichtung.

### Abschluss im Sockelbereich

Sockelelemente aus Blech garantieren einen dauerhaften und sauberen Abschluss im Sockelbereich. Sie sind wärmebrückenfrei, da das Blech nicht auf das Mauerwerk geführt wird und auch keine mechanische Verbindung besteht. So lassen sich exakte Fassadenanschlüsse einfach ausführen. Alternativ bilden Sockelelemente aus Glasfaserbeton mit integrierter Wärmedämmung einen schützenden Abschluss der Fassadenfläche im erdberührten Bereich.



### Beispielhafte Produkte



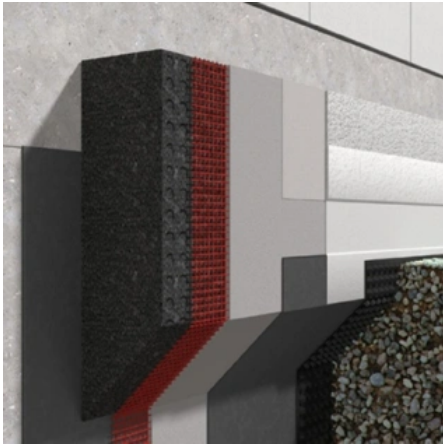
#### HASIT DIEPLAST 860 LIGHT Klebe- und Armierungsmörtel

Mineralischer Leichtklebe- und Armierungsmörtel der Mörtelgruppe P II (DIN V 18550) bzw. CS III (EN 998-1)

[Weitere Produktinformationen](#)

## Sockelabdichtungen an der Fassade

Aus der Serie HASIT Lösungen für den Neubau von HASIT Trockenmörtel



**HASIT SOPER Sockelsystem**  
EPS/PER-System

Sockel-/PER Dämmplatte  
[Weitere Produktinformationen](#)



**HASIT OPTIFLEX 2K**  
Dicht-Spachtelmasse, 2-komponentig

Sockelabdichtung auf Zement-Dispersionsbasis, zum Kleben, Armieren und Streichen  
[Weitere Produktinformationen](#)



**OPTIFLEX 1K Light**  
Einkomponentige Reaktivabdichtung

HASIT Optiflex 1K ist eine einkomponentige Reaktivabdichtung zur Sockelabdichtung und zur Abdichtung erdberührter Bauteile sowie zur Abdichtung im negativen Bereich. Die Abdichtung auf Zement-Dispersionsbasis ist rissüberbrückend, flexibel, dicht und mineralisch.

Anwendung:

- als Abdichtung der mineralischen Armierungsschicht
- zum Abdichten gegen Bodenfeuchtigkeit, nicht stauendes und stauendes Sickerwasser, im erdberührten- und im Sockelbereich
- zum vollflächigen oder punktuellen Verkleben von Sockel- und Perimeterdämmplatten
- als Armierungsmasse zum Einbetten von HASIT Armierungsgewebe im Sockelbereich, die keiner mechanischen Beanspruchung unterliegen
- als Abdichtung auf Beton im erdberührten Bereich gemäß DIN 18533 von erdberührten Bodenplatten und Wänden
- als Abdichtung im erdberührten Bereich auf verputztem Mauerwerk und Beton gegen drückendes Wasser beim Bauen im Bestand
- als Horizontalabdichtung in und unter Wänden im erdberührten Bereich

[Weitere Produktinformationen](#)

[Weitere Informationen zur Sockelabdichtung](#)

HASIT Trockenmörtel GmbH

Absender

Landshuter Str. 30  
85356 Freising  
Deutschland

Tel. +49 8161 602-0, Fax +49 8161 602-70400

[kontakt@hasit.de](mailto:kontakt@hasit.de), [www.hasit.de](http://www.hasit.de)

Datum:

Per Fax

Per Brief

Für meine Notizen

Bitte nehmen Sie mit mir Kontakt auf und vereinbaren Sie einen Termin mit mir.

Bitte übersenden Sie mir für Ihre Produkte das aktuelle Katalogmaterial.

Bitte übersenden Sie mir für Ihre Produkte ausführliche Planungsunterlagen.

Anfrage zur Produktserie „HASIT Lösungen für den Neubau“

Mitteilung: