

Sicherheitssysteme aus Stahl und Edelstahl von Schüco Stahlssysteme Jansen

Von Schüco International Stahlssysteme

SCHÜCO



Schüco International KG
Karolinenstr. 1-15
33609 Bielefeld
Deutschland

Tel.: +49 521 783-1252

stahl_architekten@schueco.com
www.schueco.de/stahl

Der Werkstoff Stahl ist für die Herstellung von Brandschutztüren und -verglasungen prädestiniert, da er weder brennbar ist noch im Brandfall nennenswert an Eigenstabilität verliert. Die Produkte von Schüco Stahlssysteme eignen sich für private, gewerbliche oder öffentlichen Gebäuden zur Abschottung von Brandabschnitten und um die Ausbreitung von Rauch und Feuer signifikant zu verzögern.

Feuerschutzabschlüsse und Brandschutzverglasungen können aufgrund ihrer isolierenden Eigenschaften auf der vom Feuer abgewandten Seite einem Temperaturanstieg entgegen wirken. Das trägt beispielsweise zur Sicherung der Fluchtwege in Treppenhäusern oder Korridoren beiträgt. Die Systemlösungen von Schüco Stahlssysteme Jansen decken unterschiedliche Feuerwiderstandsklassen und damit breitgefächerte Einsatzgebiete ab. Die zahlreichen Zulassungen in verschiedenen Ländern werden laufend optimiert und erweitert. Die erprobten und geprüften Brand- und Rauchschutzsysteme vereinen Funktionalität und Flexibilität. Die schmalen Profilsichten sind auch bei hohen Anforderungen an die Sicherheit einsetzbar. Die Kombinierbarkeit der verschiedenen Feuerschutzabschlüsse und Brandschutzverglasungen von Schüco Stahlssysteme Jansen sind Basis für ganzheitliche und wirtschaftliche Systemlösungen unter Wahrung der Schutzziele.

Systemprogramm Brand- und Rauchschutzsysteme (Deutschland)

Neben den folgenden Produkten bietet das Programm von Schüco Stahlssysteme Jansen weitere Profile an, die auch einen erhöhten Einbruchschutz für Fenster, Türen, Festverglasungen und Fassaden gewährleisten.

Economy E30/60/90

- Festverglasung
- Ungedämmt
- Brandschutz
- Stahl | Edelstahl

Janisol 2 EI30

- **Türen | Festverglasung**
auf Feuerschutzabschlüsse für den Innenbereich nach DIN 4102-5 T30-RS und Außenbereich nach DIN EN16034 EI30 C5-S200
- Wärmedämmt
- Brandschutz | Rauchschutz
- Stahl | Edelstahl
- Einbruchhemmung bs RC3

Janisol C4 EI90

- **Türen | Festverglasung**

Sicherheitssysteme aus Stahl und Edelstahl von Schüco Stahlssysteme Jansen

Von Schüco International Stahlssysteme

auf Feuerschutzabschlüsse für den Innenbereich nach DIN 4102-5 T90-RS und Außenbereich nach DIN EN16034 EI90 C5-S200

- Wärme gedämmt
- Brandschutz | Rauchschutz
- Stahl

Janisol C4 EI60

- **Türen | Festverglasung**

auf Feuerschutzabschlüsse für den Außenbereich nach DIN EN16034 EI60 C5-S200

- Wärme gedämmt
- Brandschutz | Rauchschutz
- Stahl

Economy 50RS

- **Türen | Festverglasung**

auf Rauchschutzabschlüsse für den Innenbereich nach DIN 18095-2

- Ungedämmt
- Stahl | Edelstahl

Economy 60RS

- **Türen | Festverglasung**

auf Rauchschutzabschlüsse für den Innenbereich nach DIN 18095-2

- Ungedämmt
- Stahl
- Einbruchhemmung bis RC3

VISS Fire/ VISS Fire EI30

- Festverglasung
- Fassade
- Wärme gedämmt
- Brandschutz
- Stahl

Stahlprofile für Brand- und Rauchschutz

Aus der Serie Sicherheitssysteme aus Stahl und Edelstahl von Schüco Stahlssysteme Jansen von Schüco International Stahlssysteme



Profilsysteme von Schüco Stahlssystemen Jansen decken unterschiedliche Feuerwiderstandsklassen ab. Die erprobten und geprüften Brand- und Rauchschutzsysteme vereinen Funktionalität und Flexibilität und sind für breitgefächerte Einsatzgebiete bei Brandschutzverglasungen- und Türen sowie Sonderanwendungen im privaten, gewerblichen und öffentlichen Bereich geeignet. Die schmalen Profilsichten sind auch bei hohen Anforderungen an die Sicherheit einsetzbar. Die Kombinierbarkeit der verschiedenen Brandschutzprofile von Schüco Stahlssysteme Jansen sind Basis für ganzheitliche und wirtschaftliche Systemlösungen unter Wahrung der Schutzziele.

Stahl-Profilsysteme für Brand- und Rauchschutzverglasungen

Economy E30



Economy E30

Mit Jansen Economy E30 lassen sich transparente Brandschutzverglasungen der Feuerwiderstandsklasse G30 realisieren

Das Stahl-Profilsystem ermöglicht dank seiner Systemkompatibilität eine durchgängig harmonische Optik im Innenausbau.

Das Tür-Wand-Programm ist nach EN 1364 und DIN 4102 geprüft und in Stahl und Edelstahl erhältlich.

Stahlprofile für Brand- und Rauchschutz

Aus der Serie Sicherheitssysteme aus Stahl und Edelstahl von Schüco Stahlssysteme Jansen von Schüco International Stahlssysteme

Ansichtsbreite	min. 105 mm
Höhe	max. 500 mm
Brandschutz	G30, E30, G60
Einbruchhemmung	bis RC 3
Anwendungsbereich	Innenanwendung, Wohnungsbau, Objektbau, Türen

Weitere Informationen und technische Details [Economy E30](#)



Economy E30

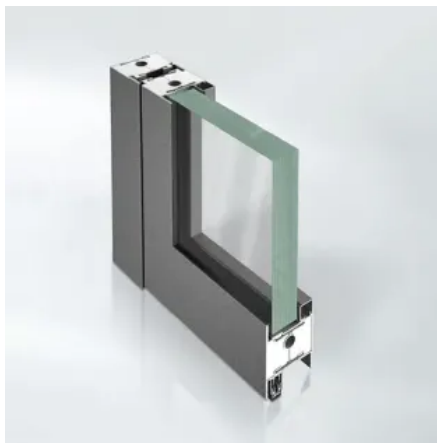
Stahlprofile für Brand- und Rauchschutz

Aus der Serie Sicherheitssysteme aus Stahl und Edelstahl von Schüco Stahlssysteme Jansen von Schüco International Stahlssysteme

Economy E60 und E90



Economy E60



Economy E90

Geprüfte Serien für Brandschutzverglasungen, die allen Anforderungen der Feuerwiderstandsklasse G60 und G90 (nach DIN 4102) entsprechen, zum senkrechten Einbau in Bauteile aus Mauerwerk, Beton oder leichte Trennwände in Ständerbauart. Mit diesen Profilstahlrohren lassen sich elegante, aber trotzdem robuste Verglasungen mit einer Bautiefe von nur 50 mm und 60 mm, mit schmaler Ansichtsbreite und geringem Gewicht herstellen.

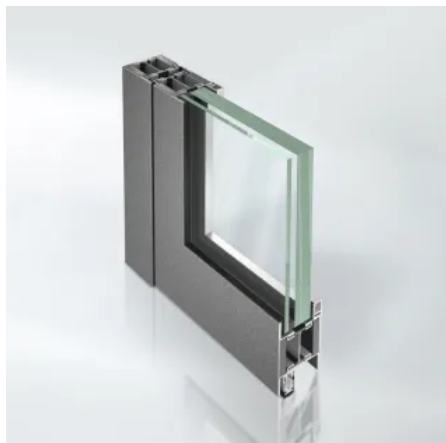
	E60	E90
Ansichtsbreite min.	105 mm	70 mm
Höhe max.	5000 mm	3500 mm
Brandschutz	G90	G90
Einbruchhemmung	bis RC 3	-
Anwendungsbereich	Innenanwendung, Wohnungsbau, Objektbau, Türen	Innenanwendung, Wohnungsbau, Objektbau

Weitere Informationen und technische Details [Economy E60](#) und [Economy E90](#)

Stahlprofile für Brand- und Rauchschutz

Aus der Serie Sicherheitssysteme aus Stahl und Edelstahl von Schüco Stahlssysteme Jansen von Schüco International Stahlssysteme

Janisol 2 EI30



Janisol 2 EI30

Thermisch getrenntes Profilsystem für flächenbündige, ein- und zweiflügelige Brandschutztüren und Verglasungen. Als Füllelemente können Brandschutzgläser verschiedener Marken sowie diverse Paneelfüllungen verwendet werden. Das Erscheinungsbild ist abgestimmt auf alle Jansen-Türsysteme.

Mit Janisol 2 EI30 sind Lösungen für Sonderanwendungen möglich, z. B. Edelstahl, Stoßfugenverglasung, Fingerschutztüren sowie verblechte Türen mit transparentem Oberlicht und Seitenteilen.

Ansichtsbreite min.	107,5 mm
Höhe max.	4500 mm
Brandschutz	F30, T30, EI30
Rauchschutz	SA, S200, RS1, RS2
Einbruchhemmung	bis RC 3
Anwendungsbereich	Innenanwendung, Außenanwendung, Wohnungsbau, Objektbau

Stahlprofile für Brand- und Rauchschutz

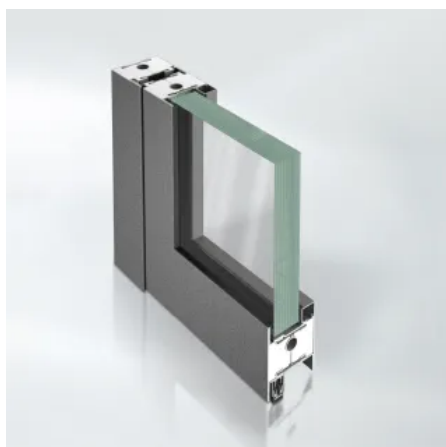
Aus der Serie Sicherheitssysteme aus Stahl und Edelstahl von Schüco Stahlssysteme Jansen von Schüco International Stahlssysteme



Frauenkirche Dresden, Janisol 2 EI30

Weitere Informationen und technische Details [Janisol 2 EI30](#)

Janisol C4 EI90 und C4 EI60



Janisol C4 EI90

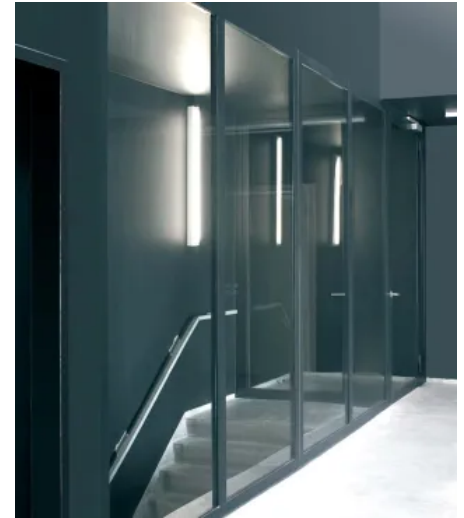
Janisol C4 ist ein komplettes Profilsystem für verglaste ein- und zweiflügelige Brandschutztüren und -verglasungen. Bei 70 mm Bautiefe erreichen die Profile aufgrund der Brandschutzfüllung Feuerwiderstandsklassen bis EI90. Für die einfache Elektrifizierung des Systems sind die Janisol C4-Profile standardmäßig mit einem Kabelkanal ausgestattet.

Das Erscheinungsbild der Janisol C4 Brandschutzkonstruktion ist deckungsgleich mit den anderen Jansen-Feuerschutzabschlüssen und ebenso mit den wärmegeprägten Janisol-Systemen. Janisol C4 ermöglicht den Einsatz besonders schmaler Blendrahmenprofile. Profilsortiment, Beschläge, Zubehör und Verarbeitungshilfen sind identisch für die Anwendungen EI60 und EI90. Der einzige Unterschied besteht in der Wahl der Verglasung.

Stahlprofile für Brand- und Rauchschutz

Aus der Serie Sicherheitssysteme aus Stahl und Edelstahl von Schüco Stahlssysteme Jansen von Schüco International Stahlssysteme

	Janisol C4 EI90	Janisol C4 EI60
Ansichtsbreite min.	132,5 mm	107 mm
Höhe max.	4020 mm	4500 mm
Breite max.	4540 mm	
Brandschutz	F90, T90, EI90	EI60
Rauchschutz	SA, S200, RS1, RS2	SA, S200
Anwendungsbereich	Innenanwendung, Wohnungsbau, Objektbau, Türen, Außenanwendung	Innenanwendung, Außenanwendung, Wohnungsbau, Objektbau



Janisol C4 EI90

Weitere Informationen und technische Details [Janisol C4 EI90](#) und [Janisol C4 EI60](#)

Economy 50 RS



Die einfache Geometrie der Profile in 50 mm Bautiefe ermöglicht eine rationelle Fertigung flächenbündiger, ein- und zweiflügeliger Rauchschutztüren in Stahl und Edelstahl nach DIN 18095 - mit und ohne Seitenteile und Oberlichter. Die filigran wirkende Türkonstruktion bietet neben der Flächenbündigkeit auch eine innen und außen umlaufende Schattenfuge. Ein umfassendes Sortiment geprüfter, systemgebundener Beschläge und Türdrücker in Aluminium oder Edelstahl geben Sicherheit bei der normgerechten Anfertigung der Elemente.

Jansen-Economy 50 RS ist kompatibel Jansen Economy 60RS, den Brand C4 EI60/EI90 und den anderen Brandschutzsystemen aus Stahl.

Ansichtsbreite min.	105 mm
Höhe max.	3075 mm
Breite max.	3350 mm
Rauchschutz	SA, S200, RS1, RS2
Anwendungsbereich	Innenanwendung, Wohnungsbau, Objektbau, Türen

Weitere Informationen und technische Details



Economy 50 RS

Stahlprofile für Brand- und Rauchschutz

Aus der Serie Sicherheitssysteme aus Stahl und Edelstahl von Schüco Stahlssysteme Jansen von Schüco International Stahlssysteme

Economy 60 RS



Economy 60 RS

Mit dem komplett flächenbündige System für ein- und zweiflügelige Türanlagen können auch großflächige und schweren Rauchschutz-Türen nach DIN 18095 hergestellt werden. Die schlanken Profilsichten besitzen eine umlaufende Schattenfuge. Das System beinhaltet ein umfassendes Sortiment systembezogener und zugelassener Schlösser und Beschläge. Aufgrund der Systemkompatibilität mit den Brandschutzserien Economy 50 RS und den Brandschutzserien Janisol 2 EI30 und Janisol C4 EI60/EI90 ermöglicht dem Planer eine große gestalterische Vielfalt. Jansen-Economy 60 RS ist zusätzlich auch als einbruchhemmende Tür nach EN 1627 geprüft und bis zur Widerstandsklasse 3 eingestuft.

Ansichtsbreite min.	105 mm
Höhe max.	3655 mm
Breite max.	3672 mm
Rauchschutz	SA, S200, RS1, RS2
Einbruchshemmung	bis
Anwendungsbereich	Innenanwendung, Wohnungsbau, Objektbau, Türen

Weitere Informationen und technische Details [Economy 60 RS](#)

VISS Fire Brandschutzverglasung



VISS Fire

VISS Fire ist eine universell einsetzbare, wärmegeämmte Pfosten-Riegel-Konstruktion mit Brandschutzanforderung nach DIN 4102. Das System ist für Vertikalfassaden aller Feuerwiderstandsklassen (EI30/60/90) im Innen- und Außenbereich einsetzbar. VISS Fire ist auch in Kombination mit den Brandschutztüren Janisol 2 geprüft und zugelassen. Die Pfosten-Riegel-Konstruktion bietet schlanke Ansichtsbreiten von 50 mm, die für größtmöglichen Lichteinfall sorgen.

VISS Fire EI30 ist das optimierte Stahl-Profilssystem für die Feuerwiderstandsklasse 30 Minuten. Die Pfosten-Riegel-Konstruktion mit Brandschutzanforderung nach DIN 4102 ist für den Vertikal- und Schrägdachbereich konzipiert.

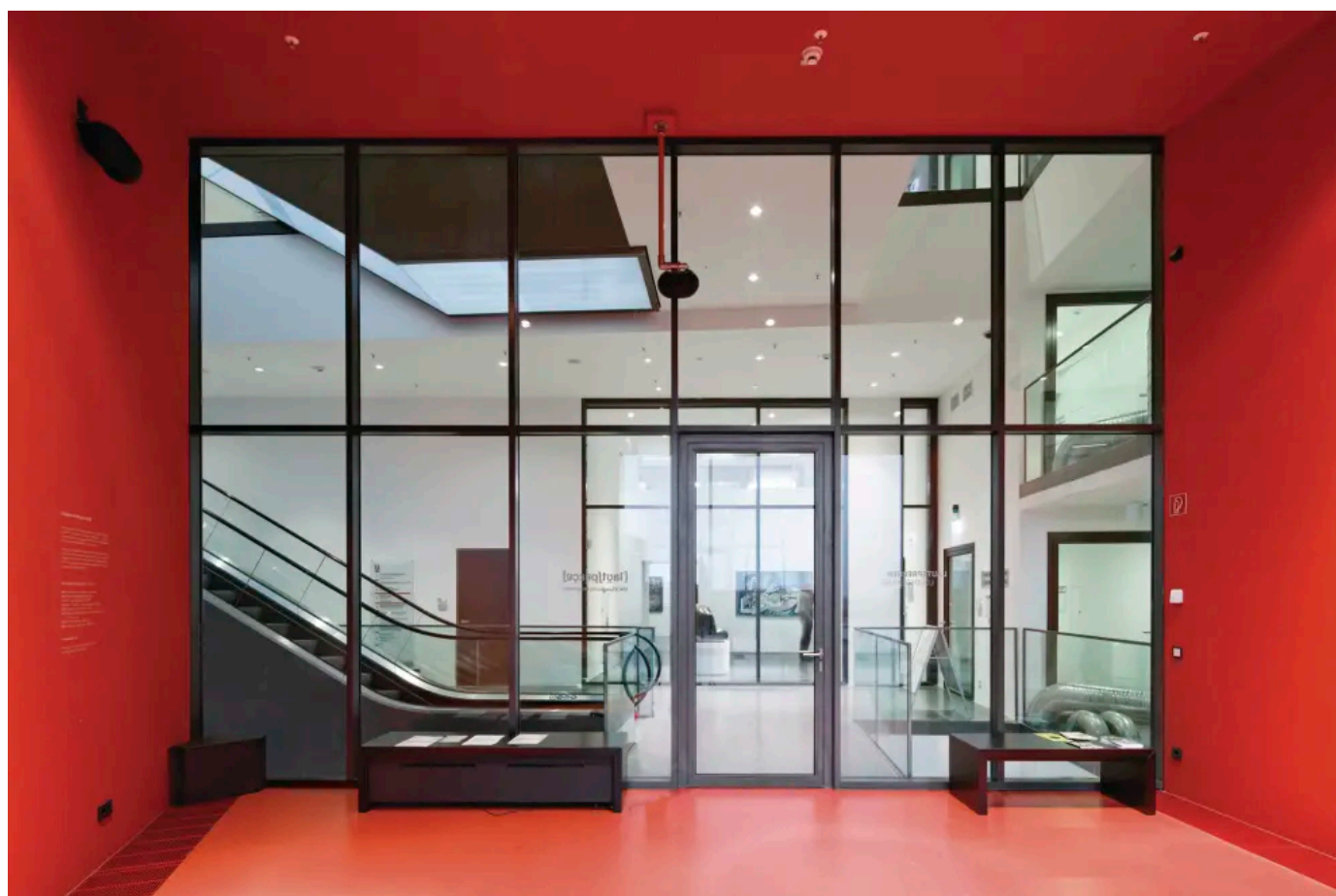
	VISS Fire Brandschutzverglasung	VISS Fire Brandschutzverglasung
Ansichtsbreite min.	50 mm	50 mm
Höhe max.	3655 mm	

Stahlprofile für Brand- und Rauchschutz

Aus der Serie Sicherheitssysteme aus Stahl und Edelstahl von Schüco Stahlssysteme Jansen von Schüco International Stahlssysteme

Brandschutz	F30, F90, G30, EI30, EI60, EI90, EW30, E30, EW60, G60	EI30
Grundschutz Vandalismus	nein	-
Absturzsicherung	ja	ja
Anwendungsbereich	Innenanwendung, Außenanwendung, Objektbau, Fassaden, Gesundheitswesen, Bildungswesen	Innenanwendung, Außenanwendung, Objektbau, Fassaden, Gesundheitswesen, Bildungswesen

Weitere Informationen und technische Details [VISS Fire](#)



VISS Fire

Download der Schüco Stahlssysteme Jansen – Broschüren:

Transparenter Brandschutz | Systeme voller Möglichkeiten

Schüco International KG

Absender

Karolinenstr. 1-15
33609 Bielefeld
Deutschland

Tel. +49 521 783-1252

stahl_architekten@schueco.com, www.schueco.de/stahl

Datum:

Per Fax

Per Brief

Für meine Notizen

Bitte nehmen Sie mit mir Kontakt auf und vereinbaren Sie einen Termin mit mir.

Bitte übersenden Sie mir für Ihre Produkte das aktuelle Katalogmaterial.

Bitte übersenden Sie mir für Ihre Produkte ausführliche Planungsunterlagen.

Anfrage zur Produktserie „Sicherheitssysteme aus Stahl und Edelstahl von Schüco Stahlssysteme Jansen“

Mitteilung: