

Absturzsicherungen LUX-top®

Von ST QUADRAT Fall Protection S.A.

LUX-top®

ABSTURZSICHERUNGEN



© Mathias Schimpf

ST QUADRAT Fall Protection S.A.

45, rue Fuert

5410 Beyren

Luxemburg

Tel.: 0800 5410541

Fax: +352 28 330-950

info@lux-top.com

lux-top-absturzsicherungen.de

LUX-top® gehört zu den führenden Hersteller in ganz Europa von Absturzsicherungssystemen.

Seit über 25 Jahren entwickelt LUX-top® einzigartige und anspruchsvolle Lösungen, die Maßstäbe in puncto Personensicherheit und Service setzen – bei allen anfallenden Arbeiten in absturzgefährdeten Bereichen - auf Dächern oder an Gebäudefassaden.

Das Produktportfolio umfasst neben Anschlagpunkten, zur Befestigung der Persönlichen Schutzausrüstung gegen Absturz (PSAgA) bei Arbeiten in absturzgefährdeten Bereichen, Kollektivschutz, für den Einsatz auf Flachdächern, Seilsysteme und Schienensysteme, um die Bewegungsfreiheit bei Arbeiten in der Höhe weitestgehend ohne Einschränkungen zu gewährleisten, Sicherheitsdachhaken, zum Einhängen von Dachdeckerleitern bzw. Dachdeckerstühlen sowie zur Befestigung der Persönlichen Schutzausrüstung gegen Absturz (PSAgA), und Leitersicherungen, zur Fixierung einer Anlegeleiter gegen seitliches und rückwärtiges Wegkippen/Wegrutschen.

LUX-top® Absturzsicherungen sind konform mit allen baurechtlichen Normen; geprüft und zertifiziert; mit allgemeiner bauaufsichtlichen Zulassung (abZ) des Deutschen Instituts für Bautechnik (DIBT) und baumustergeprüft nach DIN EN 795:2012 und DIN CEN/TS 16415:2017 durch DEKRA Testing and Certification GmbH.

Sicherheitsdachhaken für geneigte Dächer LUX-top® SDH

Aus der Serie Absturzsicherungen LUX-top® von ST QUADRAT Fall Protection S.A.



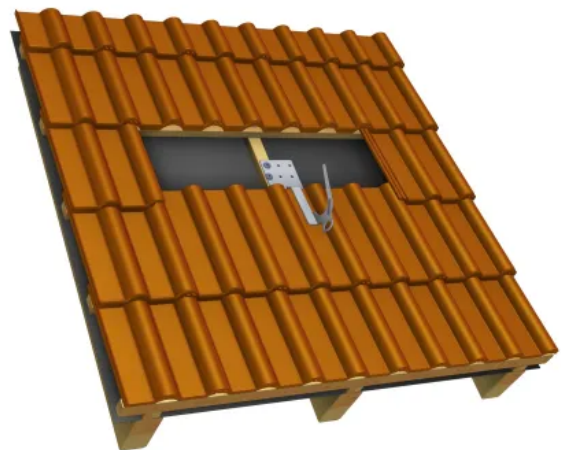
Sicherheitsdachhaken für geneigte Dächer zum Einhängen von Dachdeckerleitern sowie zur Befestigung der Persönlichen Schutzausrüstung gegen Absturz (PSAgA). Sicherheitsdachhaken LUX-top® SDH sind geeignet für geneigte Dächer und Steildächer mit Biberschwanz-, Schiefer-, Stehfalz- und Ziegeleindeckung.

Sicherheitsdachhaken für geneigte Dächer und Steildächer

Sicherheitsdachhaken LUX-top® SDH

Sicherheitsdachhaken LUX-top® SDH dienen zum Einhängen von Dachdeckerauflegeleitern und Dachdeckerstühlen sowie zum Anschlagen der Persönlichen Schutzausrüstung gegen Absturz bei Arbeiten in absturzgefährdeten Bereichen.

- Geprüft und zertifiziert nach DIN EN 517 Typ B in alle Belastungsrichtungen (Traufe, Ortgang und First)
- Komplett aus Edelstahl
- Verwendbar in Verbindung mit Aufdachdämmungen



LUX-top® SDH-Z II für Ziegeldächer

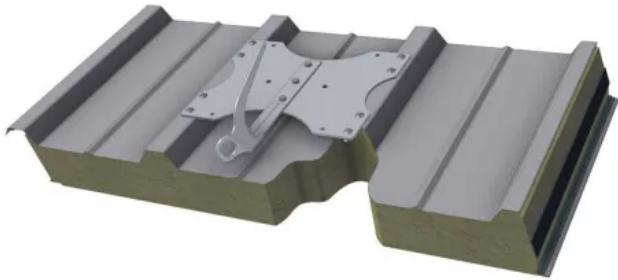
Sicherheitsdachhaken LUX-top® SDH sind erhältlich in den Ausführungen:

Sicherheitsdachhaken für geneigte Dächer LUX-top® SDH

Aus der Serie Absturzsicherungen LUX-top® von ST QUADRAT Fall Protection S.A.

- LUX-top® SDH-Z II für Ziegeldächer
- LUX-top® SDH-S für Schieferdächer
- LUX-top® SDH-B für Biberschwanzdächer
- LUX-top® SDH-FALZ für Doppelstehfalzdächer
- LUX-top® SDH-RVT für Sandwich- bzw. Trapezprofildächer

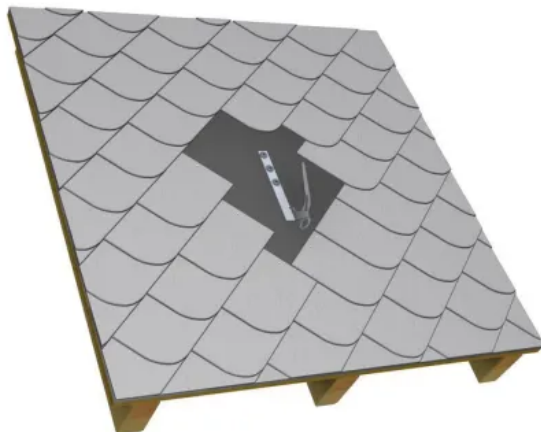
Weitere Informationen: [Sicherheitsdachhaken LUX-top® SDH](#)



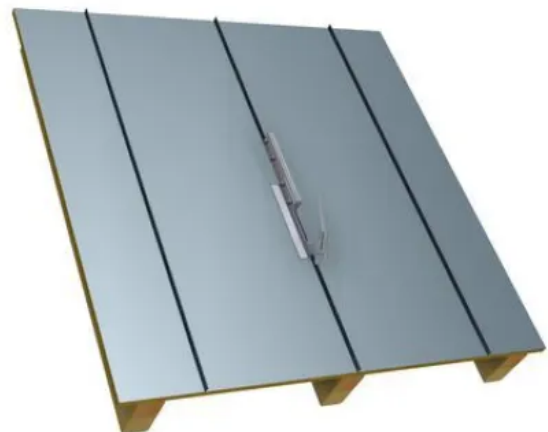
LUX-top® SDH-RVT für Sandwich- bzw. Trapezprofildächer



LUX-top® SDH-B für Biberschwanzdächer



LUX-top® SDH-S für Schieferdächer



LUX-top® SDH-FALZ für Doppelstehfalzdächer

ST QUADRAT Fall Protection S.A.

Absender

45, rue Fuert
5410 Beyren
Luxemburg

Tel. 0800 5410541, Fax +352 28 330-950

info@lux-top.com, lux-top-absturz sicherungen.de

Datum:

Per Fax

Per Brief

Für meine Notizen

Bitte nehmen Sie mit mir Kontakt auf und vereinbaren Sie einen Termin mit mir.

Bitte übersenden Sie mir für Ihre Produkte das aktuelle Katalogmaterial.

Bitte übersenden Sie mir für Ihre Produkte ausführliche Planungsunterlagen.

Anfrage zur Produktserie „Absturz sicherungen LUX-top®“

Mitteilung: