

## Bodenbeschichtungen und Bodenausgleichsmassen

Von PCI Augsburg

**PCI**<sup>®</sup>  
Für Bau-Profis



© Reinhold Bader

PCI Augsburg GmbH  
Piccardstr. 11  
86159 Augsburg  
Deutschland

Tel.: +49 821 59010  
Fax: +49 821 5901372

[pci-info@pci-group.eu](mailto:pci-info@pci-group.eu)  
[www.pci-augsburg.eu](http://www.pci-augsburg.eu)

PCI-Systeme zum Ausgleichen unebener und kritischer Untergründe.

### **Grundierungen und Haftbrücken**

Grundierungen: Niedrigviskose Flüssigkeiten auf Basis von Kunstharzen oder Kunstharzdispersionen für saugende und nicht saugende Untergründe

Haftbrücken: Zementmörtel-Schlämmen, die bei dem Einbau von Zementestrichen frisch in frisch eingesetzt werden, z.B. für Verbundestriche und Zementmörtel

### **Bodenausgleichsmassen**

Zement-Kunststoff-Mischungen als leichtverlaufende Bodenausgleichsmassen für den Wohnungs- und Gewerbebau.

### **Imprägnierung**

Imprägnierung für Betonböden und Zementestriche

## Selbstverlaufende Bodenausgleichsmassen von PCI

Aus der Serie Bodenbeschichtungen und Bodenausgleichsmassen von PCI Augsburg



Die PCI Periplan-Familie bietet ein komplettes Sortiment an Spachtel- und Nivelliermassen, mit denen sich ebene und tragfähige Oberflächen herstellen lassen.

## Selbstverlaufende Bodenausgleichsmassen von PCI

Aus der Serie Bodenbeschichtungen und Bodenausgleichsmassen von PCI Augsburg

### Professioneller Bodenausgleich

#### Spezifische Produkte für jeden Anwendungsfall

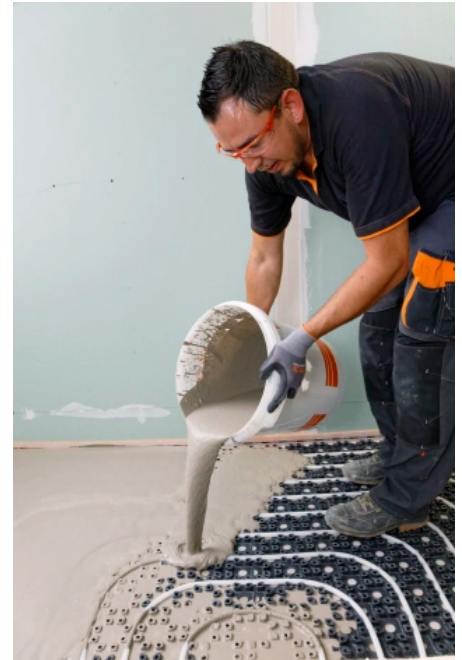
Vor der Verlegung mit Bodenbelag muss jeder Untergrund im Alt- und Neubau fachgerecht geebnet werden. Je nach Baustelle sind Verfüllungen von mehreren Zentimetern oder ein Feinausgleich mit wenigen Millimetern notwendig.

Die PCI Periplan-Familie bietet ein komplettes Sortiment an Spachtel- und Nivelliermassen, mit denen sich anwendungsgerechte Oberflächen herstellen lassen.

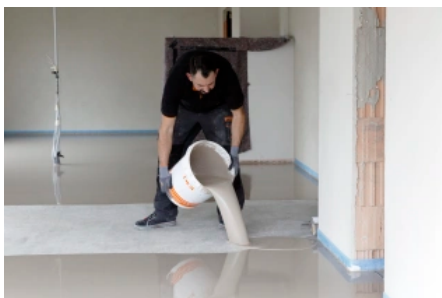
Sie sind alle sehr spannungsarm, auch bei geringen Schichtdicken sehr gut fließfähig und lassen sich sehr gut ebnen. Gleichzeitig hat jedes der fünf PCI Periplan-Produkte seinen spezifischen Anwendungsbereich – egal, ob dabei ein unebener Untergrund in der Fläche repariert, das Verlegen eines Oberbelags vorbereitet oder ein alter Boden nivelliert wird.

#### Eigenschaften der PCI Periplan-Familie

- Sehr leicht verlaufend – zeit- und kraftsparend zu verarbeiten
- Schnell abbindend, frühe Belegezeit – für einen zügigen Baufortschritt
- Glatte, porenarme Oberfläche – direkt belegbar



Zum sicheren Bodenausgleich auf eingebauten Fußbodenheizungen sind die faserarmierten Spachtelmassen der PCI Periplan-Familie gut geeignet



Entspanntes Arbeiten: Anrühren – Ausgießen – Läuft!



Alle Spachtelmassen der PCI Periplan-Familie sind auch maschinell mit Förderpumpe verarbeitbar



Mit einem Stift- oder Kufenraker lassen sich die Spachtelmassen der PCI Periplan-Familie angenehm im Stehen verarbeiten

## Selbstverlaufende Bodenausgleichsmassen von PCI

Aus der Serie Bodenbeschichtungen und Bodenausgleichsmassen von PCI Augsburg

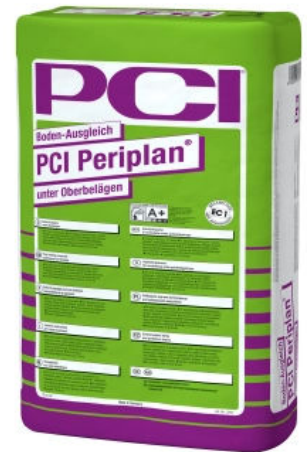
### Die selbstverlaufenden Spachtelmassen der PCI Periplan-Familie im Überblick

#### PCI Periplan

PCI Periplan wird angewendet, wenn Betonböden, Zement- und Calciumsulfatestriche sowie unbeheizte Gussasphaltestriche repariert oder ausgeglichen werden sollen. In Schichtdicken bis 30 mm lassen sich bereits nach ca. 3 Stunden Keramik- oder Naturwerkstein-Beläge verlegen.

#### Produkteigenschaften

- Leicht verlaufend – mit geringem Aufwand zu verarbeiten
- In variabler Schichtdickenbandbreite auf vielen Untergründen einsetzbar
- Unter allen Oberbelägen geeignet

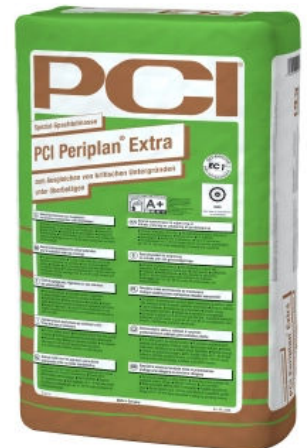


#### PCI Periplan Extra

Seine besonderen Stärken hat das faserarmierte PCI Periplan Extra beim Bodenausgleich auf Holzuntergründen und beim Einbetten von Fußbodenheizungen. Es wird für Schichtdicken bis 60 mm verwendet.

#### Produkteigenschaften

- Hoch faserarmiert und leicht verlaufend
- Zum Ausgleichen von kritischen Untergründen
- Unter allen Oberbelägen geeignet

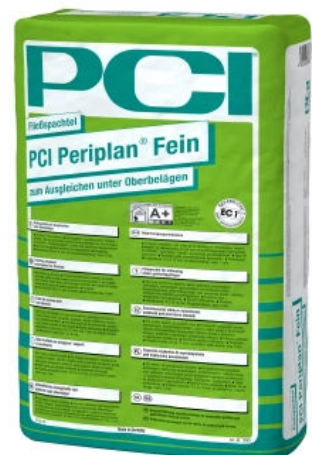


#### PCI Periplan Fein

PCI Periplan Fein kommt zur Anwendung wenn der Bodenausgleich in ganz geringen Schichtdicken schnell erfolgen soll. Der sehr leicht verlaufende Fließspachtel lässt sich bis auf 0,5 mm ausziehen.

#### Produkteigenschaften

- Sehr leicht verlaufend
- In geringen Schichtdicken ab 0,5 mm ausziehbar
- Unter allen Oberbelägen geeignet



## Selbstverlaufende Bodenausgleichsmassen von PCI

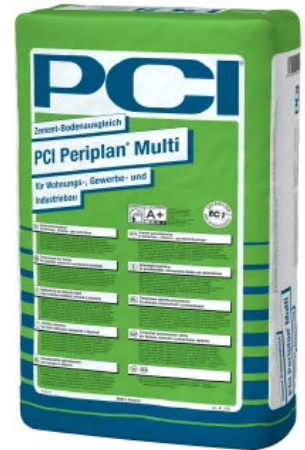
Aus der Serie Bodenbeschichtungen und Bodenausgleichsmassen von PCI Augsburg

### PCI Periplan Multi

PCI Periplan Multi ist als Bodenausgleich im Innenbereich, aber auch zur direkten Nutzung, sowie im Außenbereich unter Oberbelägen bis 40 mm Schichtstärke einsetzbar.

#### Produkteigenschaften

- Faserarmiert und leicht verlaufend
- Für den Innenbereich – auch direkt nutzbar, im Außenbereich unter Oberbelägen geeignet
- Für den Einsatz im Wohnungs-, Gewerbe- und Industriebau

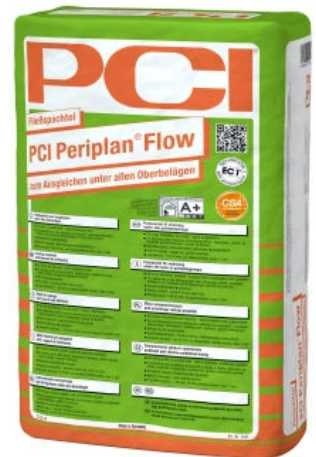


### PCI Periplan Flow

Dank der erstmalig im Herstellungsprozess eingesetzten innovativen CSA-Technologie läuft der Fließspachtel PCI Periplan Flow von ganz allein in jede Ecke und glänzt mit seiner spiegelglatten, porenarmen Oberfläche. Einer für alle Oberbeläge.

#### Produkteigenschaften

- Extrem leicht verlaufend – ohne zeitaufwändiges Nacharbeiten
- Lange Verarbeitungszeit von ca. 45 Minuten – kurze Abbindezeit von ca. 2 Stunden
- Selbstentlüftend – kein zusätzlicher Arbeitsschritt erforderlich



### CSA-Technologie

Die von PCI zum Patent angemeldete CSA-Technologie sorgt durch den Einsatz von Calcium-Sulfoaluminat-Zement (sog. CSA-Zement) bei PCI Periplan Flow zu einem schnellen Erstarren sowie einer höheren Frühfestigkeit, was wiederum den Baufortschritt beschleunigt. Der Herstellungsprozess erfolgt bei wesentlich geringeren Brenntemperaturen im Vergleich zu herkömmlichen Zementen, wodurch weniger Energie verbraucht und der CO<sub>2</sub>-Fußabdruck gesenkt wird.

Das Ergebnis: Eine komplett neue Rezeptur mit, gegenüber vergleichbaren Spachtelmassen, verbesserten Produkt- und Verarbeitungseigenschaften auf Basis nachhaltiger Rohstoffe.



PCI Augsburg GmbH

Absender

Piccardstr. 11  
86159 Augsburg  
Deutschland

Tel. +49 821 59010, Fax +49 821 5901372  
[pci-info@pci-group.eu](mailto:pci-info@pci-group.eu), [www.pci-augsburg.eu](http://www.pci-augsburg.eu)

Datum:

Per Fax

Per Brief

Für meine Notizen

Bitte nehmen Sie mit mir Kontakt auf und vereinbaren Sie einen Termin mit mir.

Bitte übersenden Sie mir für Ihre Produkte das aktuelle Katalogmaterial.

Bitte übersenden Sie mir für Ihre Produkte ausführliche Planungsunterlagen.

Anfrage zur Produktserie „Bodenbeschichtungen und Bodenausgleichsmassen“

Mitteilung: