

## Trennwand- und Raumgestaltungssysteme

Von ALUMIS

**ALUMIS**  
INTERIOR SOLUTIONS



ALUMIS GmbH & Co. KG  
In der Lake 2  
33829 Borgholzhausen  
Deutschland

Tel.: +49 5425 95371-222  
Fax: +49 5425 95371-236

[anfragen@alumis-group.de](mailto:anfragen@alumis-group.de)  
[www.alumis-solutions.de](http://www.alumis-solutions.de)

Lebens- und Arbeitswelten ändern sich ständig und bringen neue Herausforderungen mit sich: Räume werden größer, Grenzen verschwimmen und das eigene Zuhause wird zum Wohlfühlort.

ALUMIS ermöglicht jetzt die nächste Dimension in der Raumgestaltung: die Erschaffung neuer Wohn- und Arbeitsbereiche, mit maximaler Flexibilität in der Gestaltung und Optik. Die Trennwand- und Raumgestaltungssysteme basieren auf hochwertigen Aluminiumprofilen, die eine lange Lebensdauer garantieren.

### Das Produktportfolio umfasst:

- Das **Aluminium-Trennwandsystem Schüco Interior Systems AP VS 43** (erfüllt gängige normative Anforderungen), das offene und lichtdurchflutete Räume schafft, und auch objektbezogene Anforderungen wie Schallschutz und Absturzsicherung erfüllt.
- **Schüco Interior Systems Openstyle**, ein flexibles, transparentes und leicht zu montierendes System zur Raumgestaltung.
- Das **Schiebetürsystem Schüco Interior Systems MST**, das zur Trennung von Räumen oder als Schiebetür vor Kleiderschränken oder Ankleidezimmern geeignet ist.

## Schiebetürsystem Schüco Interior Systems MST

Aus der Serie Trennwand- und Raumgestaltungssysteme von ALUMIS



Das Schiebetürsystem Schüco Interior Systems MST ist für jede Raumsituation geeignet, ob als normale Zimmertür oder als Schranktür. Es ist individuell anpassbar in Größe und Aussehen.

### Räume abgrenzen und neue schaffen mit Schüco Interior Systems MST

Das Schiebetürsystem Schüco Interior Systems MST ist ein flexibles, individuell konfigurierbares System zur Raumgestaltung. Ob als Abtrennung zwischen Räumen oder als Schiebetür für begehbare Kleiderschränke kann Schüco Interior Systems MST je nach Raumsituation frei gestaltet werden. Die Füllungen sind je nach Stil frei wählbar und können mit oder ohne Sprossen designt werden. Das Schiebetürsystem schafft nicht nur neue Raumgrenzen, sondern passt ebenfalls in Nischen und Schrägen.

### Eigenschaften

- Oberflächen der Rahmenprofile in E6/C35 Schwarz und E6/EV1 Aluminium, weitere auf Anfrage
- Glasfüllungen 4, 6 oder 8 mm Stärke sowie weiteres Füllmaterial in 10 mm Stärke möglich
- akkurater Lauf durch die obere Rollenführung
- geräuscharm durch selbstzentrierende Führung
- realisierbare Türgrößen von 2,00 m x 3,00 m (B x H)
- realisierbare Türgewichte bis zu 100 kg
- beliebige Erweiterung des Systems möglich

## Schiebetürsystem Schüco Interior Systems MST

Aus der Serie Trennwand- und Raumgestaltungssysteme von ALUMIS



Schüco Interior Systems MST als Schiebetürsystem für begehbare Kleiderschränke

## Schiebetürsystem Schüco Interior Systems MST

Aus der Serie Trennwand- und Raumgestaltungssysteme von ALUMIS



Schiebetürsystem als Raumtrenner

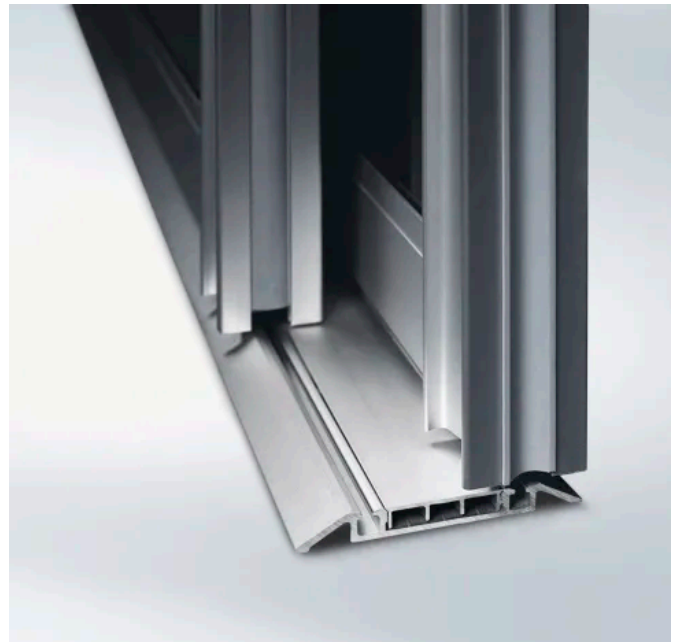
## Schiebetürsystem Schüco Interior Systems MST

Aus der Serie Trennwand- und Raumgestaltungssysteme von ALUMIS

### Schiebetürsystem MST im Detail



Obere Führungsschiene



Bodenschiene

### Schiebetüren-Zubehör



Bodenlaufschienen, aufgesetzt, flache Ausführung



Rollenführung



Laufwagen

ALUMIS GmbH & Co. KG

Absender

In der Lake 2  
33829 Borgholzhausen  
Deutschland

Tel. +49 5425 95371-222, Fax +49 5425 95371-236  
[anfragen@alumis-group.de](mailto:anfragen@alumis-group.de), [www.alumis-solutions.de](http://www.alumis-solutions.de)

Datum:

Per Fax

Per Brief

Für meine Notizen

Bitte nehmen Sie mit mir Kontakt auf und vereinbaren Sie einen Termin mit mir.

Bitte übersenden Sie mir für Ihre Produkte das aktuelle Katalogmaterial.

Bitte übersenden Sie mir für Ihre Produkte ausführliche Planungsunterlagen.

Anfrage zur Produktserie „Trennwand- und Raumgestaltungssysteme“

Mitteilung: