

## Schiebetüren

Von GEZE



© GEZE GmbH / Dirk Wilhelmy

GEZE GmbH  
Reinhold-Vöster-Str. 21-29  
71229 Leonberg  
Deutschland

Tel.: +49 7152 2030  
Fax: +49 7152 203310

GEZEarchitekten@geze.com  
www.geze.de

**Schiebetüren** ermöglichen in Gebäuden komfortable und sichere Zugänge, in der Fassade genauso wie im Innenbereich. Platzsparend und leise werden sie in manueller oder automatischer Ausführung angeboten.

Die barrierefreien **automatischen Schiebetürsysteme** mit modernster Antriebstechnik sind hoch funktional. Damit lassen sich die vielfältigsten Nutzungsanforderungen verwirklichen.

**GEZE Hygienic Doors** sind automatische Schiebetürsysteme, die höchste Anforderungen an die Hygiene für den Einsatz etwa in Krankenhäusern oder im Lebensmittelbereich erfüllen.

## Schiebetürbeschläge und Schiebeläden für die Fassade

Aus der Serie Schiebetüren von GEZE



Schiebetürbeschläge aus Holz, Metall oder Glas sind unerlässliche Komponenten, damit eine Schiebetür läuft. Ob in Durchgängen, Raumteilern, in Abtrennungen von begehbaren Schränken oder Anwendungen im Außenbereich. Schiebeläden schützen vor Sonne, Regen, Wind und neugierigen Blicken. Im Winter als Kälteschutz, an heißen Sommertagen vor Hitze. Wie alle Schiebetüren können sie mit wenig Kraft per Hand oder elektrisch barrierefrei bewegt werden.

## Schiebetürbeschläge und Schiebeläden für die Fassade

Aus der Serie Schiebetüren von GEZE

### Schiebetürbeschläge und Schiebeläden für die Fassade

#### Schiebetürbeschlag Levolan



Levolan – Schiebebeschlag für Glastüren, © GEZE GmbH / Exorbitart

## Schiebetürbeschläge und Schiebeläden für die Fassade

Aus der Serie Schiebetüren von GEZE



### Levolan 120 Glas

Schiebebeschlag für 120 kg schwere Glasflügel

- Für designorientierte Schiebetüren im Innenbereich von Wohn- und Büroräumen Mit Levolan 120
- Für alle ein- und mehrflügeligen Schiebetüren
- Für die Befestigung an Wand und Decke (direkt und verdeckt liegend) sowie Glasbefestigung
- SoftStop ein- oder beidseitig gedämpft
- Durch die Laufruhe mit Levolan 120 SoftStop insbesondere für Türen im Wohn- und Bürobereich geeignet

Levolan 120 Glas – Schiebebeschlag für 120 kg schwere Glasflügel

### Produktmerkmale

- Design-Schiebebeschlag für Glastüren mit ESG 10 bis 12 mm sowie VSG bis 12,76 mm und bis 120 kg Flügelgewicht Nach DIN EN 1527 in 100.000 Prüfzyklen auf Langlebigkeit geprüft
- Schlankes Design mit integrierter Beschlagtechnik
- Komplett im Laufprofil integriert
- Mit dem Levolan Smart fix Montagesystem wird der Einsatz von Montagewerkzeug auf ein Minimum reduziert - für einen schnellen und bequemen Einbau
- Endmontage des Beschlags durch einfaches Clipsen
- Mit ein- oder beidseitiger Dämpfung für Türen bis zu 120 kg Flügelgewicht, sodass die Tür sanft abgebremst und selbstständig in die Endlage gezogen wird
- Nach DIN EN 1527 in 100.000 Prüfzyklen auf Langlebigkeit geprüft

[Mehr Informationen](#)

## Schiebetürbeschläge und Schiebeläden für die Fassade

Aus der Serie Schiebetüren von GEZE

### Schiebetürbeschlag Perlan



Perlan – Schiebebeschlag für Glasflügel und Deckenmontage, © GEZE GmbH / Studio BE

#### Perlan 140 Glas

Schiebebeschlag für Glasflügel und Deckenmontage für Flügelgewichte bis 140 kg

- Stark frequentierte Schiebetüren im Innenbereich
- Wohn-, Büro- und Konferenzräume sowie Hotels
- Beschlagmontage in allen sichtbaren Bereichen
- Ein- und mehrflügelige Schiebetüren
- Befestigung an der Decke



Perlan 140 Glas, Schiebebeschlag für Glasflügel und Deckenmontage für Flügelgewichte bis 140 kg

## Schiebetürbeschläge und Schiebeläden für die Fassade

Aus der Serie Schiebetüren von GEZE

### Produktmerkmale

- Schiebebeschlag für Flügelgewichte bis 140 kg
- Für Glasflügel
- Mit ein- oder beidseitiger Einzugsdämpfung
- Verstellbarer Höhenausgleich nivelliert Unebenheiten zwischen Decke und Laufprofil
- Präzisionskugellager im Rollenwagen bieten besonders hohe Laufruhe beim Schieben
- Nach DIN EN 1527 in 100.000 Prüfzyklen auf Langlebigkeit geprüft

[Mehr Informationen](#)

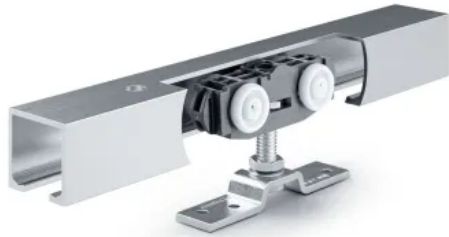
### Schiebetürbeschlag Rollan



Rollan – Schiebebeschlag für Holz-, Kunststoff- oder Metalltüren, © GEZE GmbH / Studio BE

## Schiebetürbeschläge und Schiebeläden für die Fassade

Aus der Serie Schiebetüren von GEZE



### Rollan 80 NT Holz

Schiebebeschlag für Holz-, Kunststoff- oder Metalltüren mit 80 kg Flügelgewicht

- Für mittelschwere Schiebetüren im Innenbereich
- Für Durchgangstüren oder Raumteiler in Wohn- und Büroräumen
- Geringer Platzbedarf des Beschlags ermöglicht problemlosen Einbau auch bei eingeschränkten Platzverhältnissen
- Ein- und mehrflügelige Schiebetüren
- Befestigung an der Decke oder vor der Wand

Rollan 80 NT Holz – Schiebebeschlag für Holz-, Kunststoff- oder Metalltüren mit 80 kg Flügelgewicht

### Produktmerkmale

- Besonders geeignet für Flügelmaterial aus Holz, Kunststoff oder Metall
- Mit ein- oder beidseitiger Dämpfung für Türen bis zu 40 kg Flügelgewicht, sodass die Tür sanft abgebremst und selbstständig in die Endlage gezogen wird
- Einheitliche Laufschiene für Rollan 40 und 80 ermöglicht einfache Anpassung an sich verändernde Nutzungsgegebenheiten
- Leichtläufige Rollenwagen, die mit geringem Kraftaufwand in Bewegung gesetzt werden können
- Einfache Einstellung des Abstands zwischen Türflügel und Laufprofil
- Versenkbare Aufhängeplatten ermöglichen einen Türeinbau mit geringem Spaltabstand zwischen Laufprofil und Türoberkante
- Geprüft nach DIN EN 1527 auf 50.000 Prüfzyklen für Langlebigkeit
- Geschlossenes Aluminiumlaufprofil schützt vor Eindringen von Staub und Schmutz
- Einfache, direkte Deckenmontage oder Montage über Winkel an Decke und Wand
- Einfache Einstellung des Abstands zwischen Türflügel und Schiene / Nachjustierung auch im eingebauten Zustand möglich

[Mehr Informationen](#)

## Schiebetürbeschläge und Schiebeläden für die Fassade

Aus der Serie Schiebetüren von GEZE

### Weitere Produktbeispiele



Levolan 60 Glas

#### **Levolan 60 Glas**

Schiebebeschlag für 60 kg schwere Glasflügel

[Mehr Informationen](#)



Rollan 40 NT Holz

#### **Rollan 40 NT Holz**

Schiebebeschlag für Holz-, Kunststoff- oder Metalltüren mit 40 kg Flügelgewicht

[Mehr Informationen](#)

## Schiebetürbeschläge und Schiebeläden für die Fassade

Aus der Serie Schiebetüren von GEZE

### Schiebeläden Perlan



Schiebeläden Perlan AUT 2 Holz, © GEZE GmbH / Aleksandrs Kendenkovs



AUT 2 Holz – Automatisierung für Perlan an Türen bis zu 120 kg Flügelgewicht, © GEZE GmbH / Aleksandrs Kendenkovs

#### Perlan AUT 2 Holz

Automatisierung für Perlan an Türen bis zu 120 kg Flügelgewicht

- Einfache und kostengünstige Automatisierungslösung für den Perlan Schiebebeschlag
- Perlan Schiebebeschlag
- Beschattungsanlagen und begehbare Kleiderschränke
- Ein- und mehrflügelige Schiebeelemente
- Anbindung an Gebäudeleitsysteme möglich
- Befestigung an der Wand sowie an der Decke über zusätzliche Deckenwinkel
- Nicht für Flucht- oder Rettungswege

#### Produktmerkmale

- Einfache Mitnehmerbefestigung oben auf dem Türflügel
- Für Flügelmaterial aus Holz, Kunststoff oder Metall
- Einfache Installation des Riemenantriebs unterhalb des Perlan Laufprofils

Planungsrelevante Informationen zu über 400.000 Bau-, Ausstattungs- und Einrichtungsprodukten.

---

## Schiebetürbeschläge und Schiebeläden für die Fassade

Aus der Serie Schiebetüren von GEZE

- Schnelle Antriebsfixierung durch nur 2 Schrauben am Ende des Laufprofils

## Automatische Schiebetüren von GEZE

Aus der Serie Schiebetüren von GEZE



© GEZE GmbH

Automatische Schiebetüren ermöglichen mit vielfältigen Funktionen und elegantem Design komfortable und sichere Zugänge. Die GEZE Schiebetürsysteme sind sehr schmal und bewegen dennoch große und schwere Schiebetüren. So entstehen dezente und filigrane Schiebetüranlagen aus Glas, zum Beispiel für elegante Foyers.

## Automatische Schiebetüren von GEZE

Aus der Serie Schiebetüren von GEZE

### Automatische Schiebetürsysteme

#### ECdrive



Automatische Schiebetüren ECdrive (© GEZE GmbH)



ECdrive T2 – Automatisches Linear-Schiebetürsystem für Türen bis 140 kg Flügelgewicht

#### ECdrive T2

ECdrive T2 – Automatisches Linear-Schiebetürsystem für Türen bis 140 kg Flügelgewicht

- Ein- und zweiflügelige Schiebetürsysteme
- Innen- und Außentüren mit hoher Begehfrequenz
- Komplettlösung für Eingangsbereiche mit GCprofile Therm und Oberlicht
- Bei erhöhten Anforderungen an die Dichtheit oder Energieeffizienz
- Öffnungsweiten von 700 bis 3000 mm möglich
- Türflügelgewichte bis 140 kg je Flügel
- Geeignete Profilsysteme sind feingerahmtes Profilsystem mit ISO- und Mono-Glas, GCprofile Therm, ESG-Klemmprofil, bauseitige Rahmen- und Holzflügel

#### Produktmerkmale

- Schlankes Design mit nur 100 mm Haubenhöhe für mehr gestalterischen Freiraum
- Mit Doppelrollenwagen und GCprofile Therm bis 140 kg Flügelgewicht zulässig
- Vernetzbarkeit über GEZE Cockpit möglich

## Automatische Schiebetüren von GEZE

Aus der Serie Schiebetüren von GEZE

- Effiziente Montage durch vorgebohrte Laufschiene und Langlöcher
- Durchgehende Bodenführung zur kontrollierten Ableitung von Regenwasser erhältlich
- Integrierte Kabelführungen erleichtern das Verlegen der Kabel
- Über CAN-Bus vernetzbar und integrierbar in Gebäudetechnik Managementsysteme
- Eigenständige Fehlererkennung und Protokollierung
- Frei parametrierbare Ein- und Ausgänge für unterschiedliche Funktionen
- Integrierter Akku für Notöffnung und -schließung bei Stromausfall
- Selbstreinigender Rollenwagen reduziert den Wartungsaufwand
- Verschiedene mechanische und elektrische Verriegelungen sind optional verfügbar
- Service Schnittstelle für einfache Wartung

[Mehr Informationen](#)

### Powerdrive



Automatische Schiebetüren Powerdrive (© GEZE GmbH / Frey Photography)

## Automatische Schiebetüren von GEZE

Aus der Serie Schiebetüren von GEZE



### Powerdrive PL

Automatisches Linear-Schiebetürsystem für große und schwere Türen bis 200 kg Flügelgewicht

- Ein- und zweiflügelige Schiebetürsysteme
- Innen- und Außentüren mit hoher Begehfrequenz
- Öffnungsweiten von 700 bis 3000 mm möglich
- Türflügelgewichte bis 200 kg je Flügel
- Geeignete Profilsysteme sind feingerahmte Profilsysteme mit ISO- und Mono-Glas, ESG-Klemmprofil, bauseitige Rahmen- und Holzflügel
- Passend für unterschiedliche Profilsysteme

Powerdrive PL – Automatisches Linear-Schiebetürsystem für große und schwere Türen bis 200 kg Flügelgewicht

### Produktmerkmale

- Sehr kraftvoller Antrieb für große, schwere Türflügel und große Öffnungsweiten
- Über CAN-Bus vernetzbar und integrierbar in Gebäudetechnik Managementsysteme
- Eigenständige Fehlererkennung und Protokollierung
- Einstellmöglichkeiten für alle Bewegungsparameter der Tür
- Frei parametrierbare Ein- und Ausgänge für unterschiedliche Funktionen
- Integrierter Akku für Notöffnung und -schließung bei Stromausfall
- Verschiedene mechanische und elektrische Verriegelungen sind optional verfügbar

[Mehr Informationen](#)

## Automatische Schiebetüren von GEZE

Aus der Serie Schiebetüren von GEZE

### Slimdrive



Automatische Schiebetüren Slimdrive (© GEZE GmbH / Stefan Dauth)



Slimdrive SC – Automatisches Rundschiebetürsystem zur Realisierung von Halbrundlösungen und Windfanganlagen (© GEZE GmbH / Erwin Kamphuis)

### Slimdrive SC

Automatisches Rundschiebetürsystem zur Realisierung von Halbrundlösungen und Windfanganlagen

- Ein- und zweiflügelige Türsysteme
- Innen- und Außentüren mit hoher Begehfrequenz
- Repräsentative Gebäudeeingänge mit großem Lichteinfall
- Fassaden mit schmalen Pfosten-Riegel-Konstruktionen
- Glasfassaden mit höchsten Designansprüchen
- Windfanganlagen, in Kombination mit Linear-Schiebetüren
- Öffnungsweiten von 800 bis 3000 mm möglich
- Türflügelgewichte bis max. 120 kg
- Geeignete Profilsysteme sind feingerahmtes Profilsystem mit ISO- und Mono-Glas und Ganzglassystem (GGS)

### Produktmerkmale

- Sehr laufruhiger verschleißarmer Gleichstrom-Antrieb mit nur 7 cm Höhe
- 40 % mehr Öffnungsweite als mit linearen Schiebetürantrieben
- Vielfältige Antriebsvarianten möglich, z.B. Doppelingang, Ecktür, Kreisbogen, Halbkreis

## Automatische Schiebetüren von GEZE

Aus der Serie Schiebetüren von GEZE

- Über CAN-Bus vernetzbar und integrierbar in Gebäudetechnik Managementsysteme
- Eigenständige Fehlererkennung und Protokollierung
- Frei parametrierbare Ein- und Ausgänge für unterschiedliche Funktionen
- Integrierter Akku für Notöffnung bei sicherheitsrelevanten Fehlern wie z.B. Stromausfall
- Selbstreinigender Rollenwagen reduziert den Wartungsaufwand
- Verschiedene mechanische und elektrische Verriegelungen sind optional verfügbar

[Mehr Informationen](#)



Slimdrive SCR – Automatisches Rundschiebetürsystem zur Realisierung von 360°-Lösungen (© GEZE GmbH / Andrea Tosca)

### Produktmerkmale

- Sehr laufruhige verschleißarme Gleichstrom-Antriebslösung mit nur 7 cm Höhe
- System besteht aus zwei Antrieben die getrennt voneinander angesteuert werden
- 40 % mehr Öffnungsweite als mit linearen Schiebetürantrieben
- Vielfältige Antriebsvarianten und Ausstattungsoptionen möglich
- Über CAN-Bus vernetzbar und integrierbar in Gebäudetechnik Managementsysteme
- Eigenständige Fehlererkennung und Protokollierung
- Frei parametrierbare Ein- und Ausgänge für unterschiedliche Funktionen
- Integrierter Akku für Notöffnung bei sicherheitsrelevanten Fehlern wie z.B. Stromausfall
- Selbstreinigender Rollenwagen reduziert den Wartungsaufwand
- Verschiedene mechanische und elektrische Verriegelungen sind optional verfügbar

[Mehr Informationen](#)

### Slimdrive SCR

Automatisches Rundschiebetürsystem zur Realisierung von 360°-Lösungen

- Zwei- und vierflügelige Türsysteme
- Innen- und Außentüren mit hoher Begehfrequenz
- Repräsentative Gebäudeeingänge mit großem Lichteinfall
- Fassaden mit schmalen Pfosten-Riegel-Konstruktionen
- Glasfassaden mit höchsten Designansprüchen
- Windfanganlagen, in Kombination mit Linear-Schiebetüren
- Öffnungsweiten von 800 bis 2500 mm möglich
- Türflügelgewichte bis max. 120 kg
- Geeignete Profilsysteme sind feingerahmtes Profilsystem mit ISO- und Mono-Glas und Ganzglassystem (GGS)

## Automatische Schiebetüren von GEZE

Aus der Serie Schiebetüren von GEZE



### Slimdrive SL NT

Automatisches Linear-Schiebetürsystem mit geringer Bauhöhe und klarer Designlinie

- Ein- und zweiflügelige Schiebetürsysteme
- Innen- und Außentüren mit hoher Begehfrequenz
- Fassaden mit schmalen Pfosten-Riegel-Konstruktionen.
- Glasfassaden mit höchsten Designansprüchen
- Öffnungsweiten von 700 bis 3000 mm möglich.
- Türflügelgewichte bis 125 kg je Flügel.
- Geeignete Profilsysteme sind feingerahmtes Profilsystem mit ISO- und Mono-Glas, Ganzglassystem (GGS), Integriertes Ganzglassystem (IGG) und bauseitige Rahmen- und Holzflügel

Slimdrive SL NT – Automatisches Linear-Schiebetürsystem mit geringer Bauhöhe und klarer Designlinie

### Produktmerkmale

- Sehr laufruhiger verschleißarmer Gleichstrom-Antrieb mit nur 7 cm Höhe
- Über CAN-Bus vernetzbar und integrierbar in Gebäudetechnik Managementsysteme
- Eigenständige Fehlererkennung und Protokollierung
- Frei parametrierbare Ein- und Ausgänge für unterschiedliche Funktionen
- Integrierter Akku für Notöffnung bei sicherheitsrelevanten Fehlern wie z.B. Stromausfall
- Selbstreinigender Rollenwagen reduziert den Wartungsaufwand

[Mehr Informationen](#)

### Weitere Produktbeispiele



Slimdrive SL geneigt – Automatisches Schiebetürsystem © GEZE GmbH / Helmut Kolaric

### Slimdrive SL geneigt

Automatisches Linear-Schiebetürsystem für den Einsatz an geneigten Glasfassaden

[Mehr Informationen](#)

## Automatische Schiebetüren von GEZE

Aus der Serie Schiebetüren von GEZE



ECdrive H – Automatisches Schiebetürsystem

### ECdrive H

Automatisches Linear-Schiebetürsystem für Bereiche mit erhöhten Hygieneanforderungen

[Mehr Informationen](#)

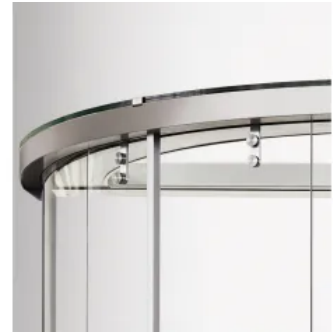


Powerdrive PL-FR – Automatisches Schiebetürsystem

### Powerdrive PL-FR

Automatisches Linear-Schiebetürsystem in Flucht- und Rettungswegen für große und schwere Türen bis 160 kg Flügelgewicht

[Mehr Informationen](#)



Slimdrive SCR GGS – Automatisches Rundschiebetürsystem

### Slimdrive SCR GGS

Automatisches Rundschiebetürsystem zur Realisierung von Ganzglaslösungen

[Mehr Informationen](#)

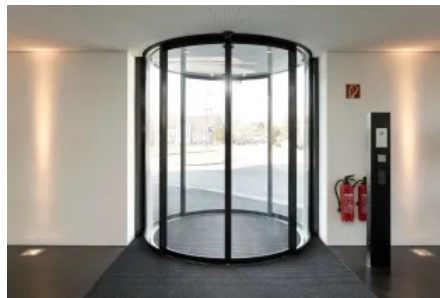


Slimdrive SL-B0 – Automatisches Schiebetürsystem (© GEZE GmbH / Robert Sprang)

### Slimdrive SL-B0

Automatisches Schiebetürsystem für Flucht- und Rettungswege mit Break-Out-Funktion

[Mehr Informationen](#)

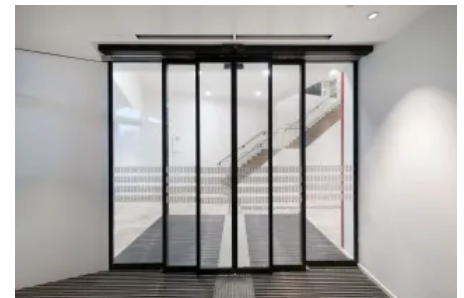


Slimdrive SCR RC2 – Automatisches Rundschiebetürsystem (© GEZE GmbH / Dirk Wilhelmy)

### Slimdrive SCR RC2

Automatisches Rundschiebetürsystem für repräsentative Gebäudeeingänge mit hohem Lichteinfall

[Mehr Informationen](#)



Slimdrive SLT-FR – Automatisches Teleskop-Schiebetürsystem (© GEZE GmbH / Sigrid Rauchdobler)

### Slimdrive SLT-FR

Automatisches Teleskop-Schiebetürsystem für Flucht- und Rettungswege zum Einsatz in schmalsten Glasfassaden

[Mehr Informationen](#)

## Automatische Schiebetüren von GEZE

Aus der Serie Schiebetüren von GEZE

### Hygienic Doors

#### Automatische Schiebetüren Hygienic Doors



Automatische Schiebetüren Hygienic Doors (© GEZE GmbH / Flamaster Media)

GEZE Hygienic Doors erfüllen hier höchste Anforderungen an die Hygiene für den Einsatz etwa in Krankenhäusern oder im Lebensmittelbereich. Barrierefrei, kontaktarm und leicht hygienisch zu reinigen sind nur einige wichtige Merkmale der Hygienic Doors. Sie verfügen über optimierte Öffnungsweiten, um zum Beispiel Betten problemlos transportieren zu können. Je nach Variante reduziert eine Dichtung die Luftdurchlässigkeit der geschlossenen Schiebetür.

### GEZE MCRdrive

GEZE MCRdrive ist ein modulares Schiebetürsystem für Gebäudebereiche mit hermetischen Anforderungen an die Luftdichtheit. GEZE MCRdrive bietet funktionale Planungssicherheit durch ein normgerechtes und zertifiziertes System. Das Schiebetürsystem wurde speziell für den Einsatz in Zugangsbereichen von Operationssälen, Quarantänerräumen und Intensivbereichen im Gesundheitswesen, Laboren von Forschungseinrichtungen sowie in der pharmazeutischen Industrie konzipiert.



GEZE MCRdrive - Modulares hermetisch-schließendes Schiebetürsystem

Modulares hermetisch-schließendes Schiebetürsystem mit Luftdurchlässigkeitszertifizierung

- Einflügelige Schiebetürsysteme
- Innentüren für Bereiche mit hermetischen Luftdichtigkeitsanforderungen
- Öffnungsweiten von 800 bis 2500 mm möglich
- Operationssäle, Quarantänerräume und intensivmedizinische Räume im Gesundheitswesen
- Labore von Forschungsinstituten
- Pharma – und Lebensmittelindustrie

### Produktmerkmale

- Besteht aus der GEZE MCRdrive Antriebseinheit und dem GEZE MCRdrive Flügelsystem
- Maximale Kundenindividualität durch modulare Bauweise: Antriebseinheit und/oder Flügelsystem inklusive Profil- und Dichtungssystem
- Entspricht der höchsten Luftdurchlässigkeitsklasse D nach EN 1026 / EN 12207 und der Schallschutzanforderung EN 4109 von 37dB
- Filigranes Profilsystem zur Realisierung von schmalen Konturen und großen Glasflächen
- Universales Profilsystem für Glas-, HPL- oder Edelstahl-Türflügel
- Umlaufendes Dichtungssystem mit Dichtungsecken reduziert die Luftdurchlässigkeit des geschlossenen Schiebetürsystems
- Hermetische Abdichtung durch Absenken und Anpressen des Türflügels an die Zargenkonstruktion
- Optimierte Öffnungsweiten für den Krankenhausbetrieb (Schwestern-, Reinigungs- und Bettenöffnung)
- Geringe Bestell- und Verarbeitungskomplexität durch einfaches Produktkonzept
- Konfiguration mittels eines Konfigurationstools möglich

## Automatische Schiebetüren von GEZE

Aus der Serie Schiebetüren von GEZE

- Einfache und schnelle Montage aufgrund von Montagetoleranzen und die Möglichkeit der Feinjustierung des Türflügels vor Ort
- Vernetzbar und mittels offenem Standard (BACnet) in die Gebäudeautomation integrierbar
- Schaltbares Glas und Strahlenschutz mit Bleieinlage nach DIN 6834-1 können realisiert werden

[Mehr Informationen](#)



Powerdrive PL-HT – Automatisches Linear-Schiebetürsystem für große und schwere Türen in Bereichen mit erhöhten Hygieneanforderungen

### Powerdrive PL-HT

Automatisches Linear-Schiebetürsystem für große und schwere Türen in Bereichen mit erhöhten Hygieneanforderungen

- Einflügelige Schiebetürsysteme
- Innen- und Außentüren mit erhöhten Hygieneanforderungen wie z.B. Labore, Reinräume, Vorräume
- Öffnungsweiten von 800 bis 2500 mm möglich
- Türflügelgewichte bis 200 kg
- Geeignetes Profilsystem ist das feingerahmte Profilsystem mit ISO-Glas

### Produktmerkmale

- Besteht aus dem Antriebskit, Aluminiumprofilen, Bodenführungsprofilen und Dichtungen
- Türkonstruktion kann kundenseitig frei gewählt werden
- Erhöhte Luftundurchlässigkeit durch Absenken und Anpressen des Türflügels an die Rahmenkonstruktion
- Umlaufende Dichtung reduziert die Luftdurchlässigkeit des geschlossenen Schiebetürsystems
- Optimierte Öffnungsweiten für den Krankenhausbetrieb (Schwestern-, Reinigungs- und Bettenöffnung)
- Über CAN-Bus vernetzbar und integrierbar in Gebäudetechnik Managementsysteme
- Eigenständige Fehlererkennung und Protokollierung
- Frei parametrierbare Ein- und Ausgänge für unterschiedliche Funktionen
- Integrierter Akku für Notöffnung und -schließung bei Stromausfall
- Selbstreinigender Rollenwagen reduziert den Wartungsaufwand
- Verschiedene mechanische und elektrische Verriegelungen sind optional verfügbar



Automatische Schiebetür ECdrive H speziell für Krankenhäuser, verbaut in der Asklepios-Klinik in Rzeszów (Polen) (© Łukasz Janicki / GEZE GmbH)

### ECdrive H

Automatisches Linear-Schiebetürsystem für Bereiche mit erhöhten Hygieneanforderungen

- Ein- und zweiflügelige Schiebetürsysteme
- Innentüren mit erhöhten Hygieneanforderungen wie z.B. OP-Räume, Labore, Reinräume
- Öffnungsweiten von 700 bis 2200 mm möglich
- Türflügelgewichte bis 120 kg je Flügel
- Geeignetes Profilsystem ist das feingerahmte Profilsystem mit ISO-Glas

## Automatische Schiebetüren von GEZE

Aus der Serie Schiebetüren von GEZE

### Produktmerkmale

- Besteht aus dem Antriebskit und Aluminiumprofilen
- Bietet zahlreiche Möglichkeiten für eine projektspezifische Zusammenarbeit mit Verarbeitern
- Spezielle Laufschiene reduziert Schmutzablagerungen und erleichtert die hygienische Reinigung
- Optimierte Öffnungsweiten für den Krankenhausbetrieb (Schwestern-, Reinigungs- und Bettenöffnung)
- Vernetzbar und mittels offenem Standard (BACnet) in die Gebäudeautomation integrierbar
- Eigenständige Fehlererkennung und Protokollierung
- Frei parametrierbare Ein- und Ausgänge für unterschiedliche Funktionen
- Integrierter Akku für Notöffnung und -schließung bei Stromausfall
- Selbstreinigender Rollenwagen reduziert den Wartungsaufwand
- Verschiedene mechanische und elektrische Verriegelungen sind optional verfügbar

[Mehr Informationen](#)