

Architektonischer Sonnenschutz

Von Baier



Baier GmbH
Reiersbacher Str. 28
77871 Renchen
Deutschland

Tel.: +49 7843 9476-0
Fax: +49 7843 9476-33

info@baier-gmbh.de
www.baier-gmbh.de

Das Lieferprogramm der Baier GmbH umfasst:

- Schiebeläden
- Schiebefaltläden
- Hebefaltläden
- Schiebefenster
- Sonnenschutzlamellen
- Sonderkonstruktionen
- Antriebe
- Behänge

Schiebefaltläden als Sonnen- und Sichtschutz

Aus der Serie Architektonischer Sonnenschutz von Baier



Baier Schiebefaltläden als innovativer Sonnenschutz, Witterungsschutz und Sichtschutz mit verschiedenen Antriebstechniken und Ausführungen.

Schiebefaltläden

Baier Schiebefaltläden kommen überwiegend dann zum Einsatz, wenn großflächige Fensterfronten die Architektur bestimmen und nur ein Minimum an Platz für Läden vorgesehen ist. Sie werden Stilelement und platzsparendes Schutzelement zugleich. Eigens entwickelte Beschläge garantieren Laufsicherheit.

Die Baier Schiebefaltläden stehen im geöffneten Zustand im 90°-Winkel von der Fassade ab. Manuell oder mit ausgetüftelten Antrieben. Die Schiebefaltläden können an der Fassade oder an der Balkon-Außenseite montiert werden. Der Beschlag und die Bodenführung garantieren Sicherheit und die Falträder Schutz vor Wind, Sonne und neugierigen Blicken. Eine große Palette an Material- und Farbmix steht zur Verfügung.

Schiebefaltläden als Sonnen- und Sichtschutz

Aus der Serie Architektonischer Sonnenschutz von Baier

Ausführungsbeispiele

Ausführungsbeispiele

Ansichten von oben



z. B. Faltladen: 4 Flügel links, 4 Flügel rechts



z. B. Faltladen: 6 Flügel links



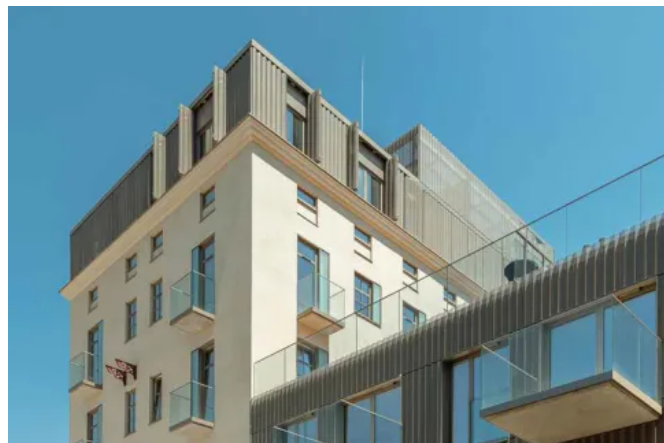
z. B. Scheren-Faltladen: 6 Flügel links

Ausführungsbeispiele Faltläden

Schiebefaltladen Premium 40



Schiebefaltladen Premium 40



Schiebefaltladen Premium 40

Baier Schiebefaltladen Premium 40 eignen sich, wenn kleine Flächen geöffnet oder geschlossen werden sollen. Die Schiebefaltläden können manuell oder automatisiert parallel zur Fassade geschlossen werden.

Schiebefaltläden als Sonnen- und Sichtschutz

Aus der Serie Architektonischer Sonnenschutz von Baier

Eigenschaften

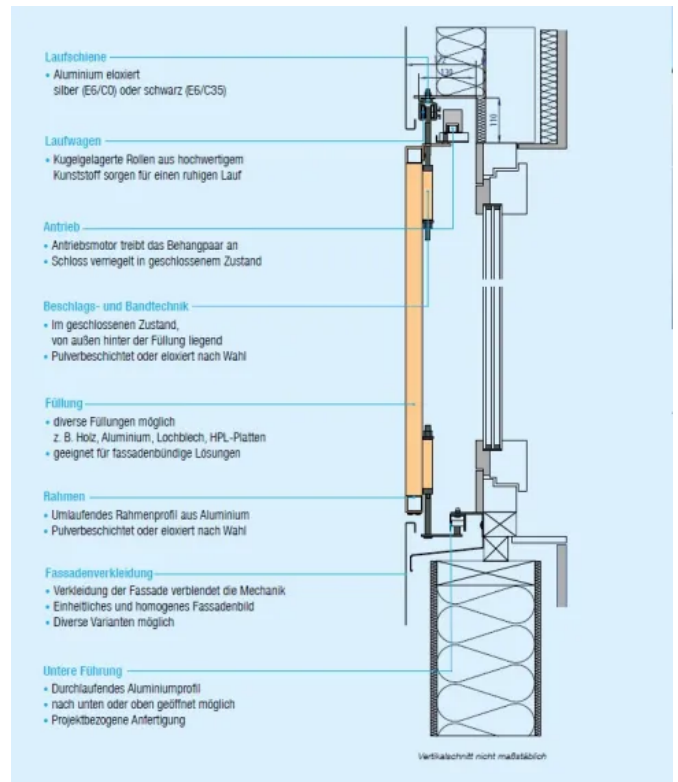
- Breite und Höhe: Maßanfertigung
- Mit Bändern verbundene Flügelpaare
- Automatisierbar, parallel zur Fassade
- Parkposition V-Stellung

Behänge

- Ausführung 2-flügelig (2 Behänge)
- Systemtiefe der Behänge 40 mm
- Bis zu 35 kg Gewicht pro Behang
- Bis zu einer Breite von 750 mm und zu einer Höhe von 2600 mm

Gestaltung

- Rahmen: umlaufendes Aluminiumprofil
- Füllung: nahezu jede beliebige Füllung möglich beispielsweise Lamellen aus Aluminium oder Holz
flächige Füllungen wie Lochblech, Streckmetall



Schiebefaltläden Premium 40

Schiebefaltläden Premium 60



Schiebefaltläden Premium 60



Schiebefaltläden Premium 60

Der Schiebefaltladen Premium 60 eignet sich für größere Schiebefaltladen-Anlagen im gehobenen Projekt- und Wohnungsbau, sowohl manuell als auch automatisiert, in V-Stellung oder parallel zur Fassade.

Schiebefaltläden als Sonnen- und Sichtschutz

Aus der Serie Architektonischer Sonnenschutz von Baier

Eigenschaften

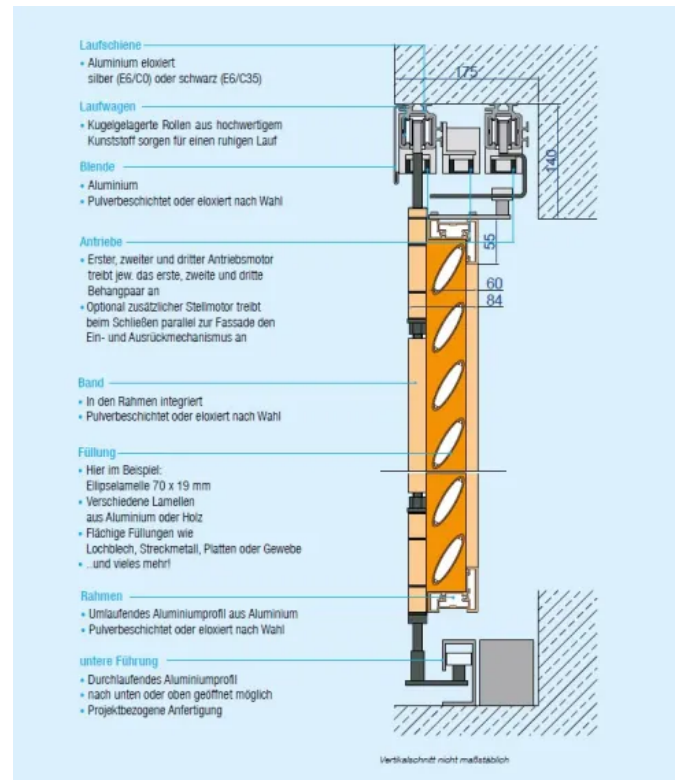
- Breite und Höhe: Maßanfertigung
- In den Rahmen integrierte Beschläge
- Mit Bändern verbundene Flügelpaare
- Automatisierbar, parallel zur Fassade und in V-Stellung

Behänge

- Nur gerade Behanganzahl möglich
automatisiert: 2, 4 oder 6 Behänge, Manuell: nahezu unbegrenzt
- Systemtiefe der Behänge 60 mm
- Bis zu 35 kg Gewicht pro Behang
- Bis zu einer Breite von 900 mm und zu einer Höhe von 3000 mm
- Andere Abmessungen auf Anfrage, nach technischer Klärung es sind unter Umständen nicht alle Verhältnisse möglich

Gestaltung

- Rahmen: umlaufendes Aluminium-Systemprofil
- Füllung: nahezu jede beliebige Füllung möglich beispielsweise Lamellen aus Aluminium oder Holz
flächige Füllungen wie Lochblech, Streckmetall



Schiebefaltladen Premium 60 – Vertikalschnitt

Schiebefaltläden Premium 70



Schiebefaltläden Premium 70



Schiebefaltläden Premium 70

Schiebefaltläden der Serie Premium 70 eignen sich besonders dann, wenn schmalste Fugenbilder und eine homogene Fassadenverkleidung gewünscht ist.

Schiebefaltläden als Sonnen- und Sichtschutz

Aus der Serie Architektonischer Sonnenschutz von Baier

Allgemein

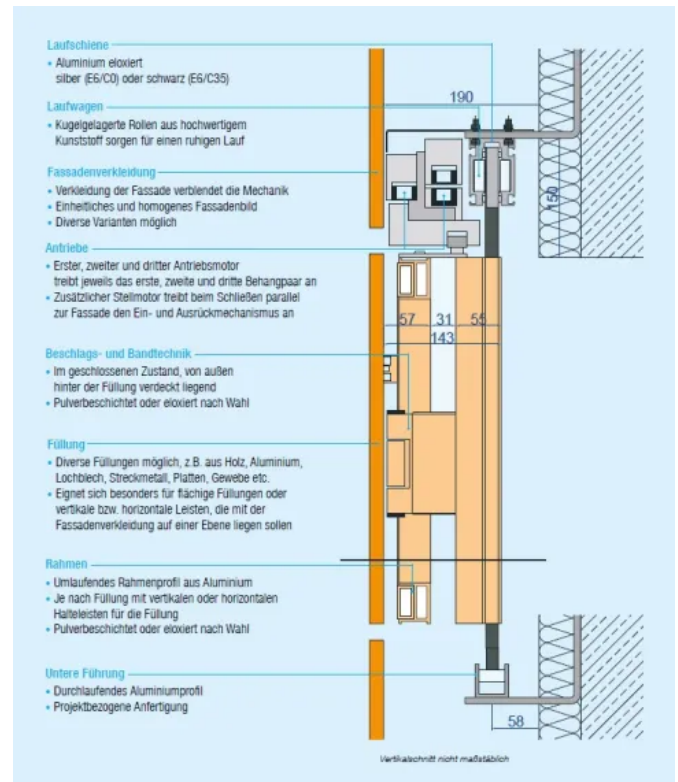
- Breite und Höhe: Maßanfertigung
- Im geschlossenen Zustand liegt die Beschlagtechnik von außen verdeckt hinter der Füllung
- Mit Bändern verbundene Flügelpaare
- Automatisiert parallel zur Fassade, nicht manuell möglich

Behänge

- automatisiert nur gerade Behanganzahl möglich: 2, 4, 6, 8 oder 10 Behänge
manuell nahezu unbegrenzt
- Bis zu 50 kg Gewicht pro Behang
- Bis zu einer Breite von 750 mm und zu einer Höhe von 3000 mm

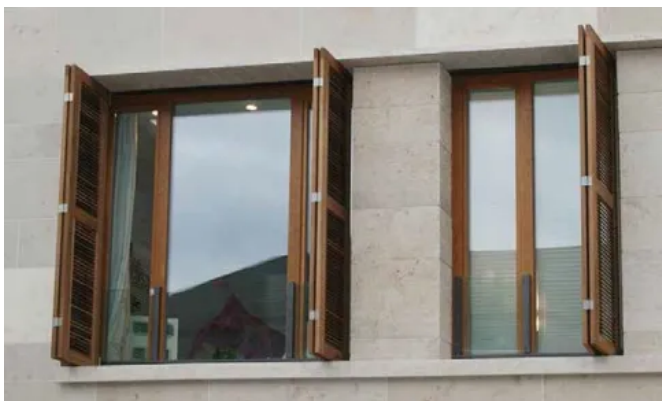
Gestaltung

- Rahmen: umlaufendes Aluminium-Systemprofil mit vertikalen oder horizontalen Halteleisten, je nach Füllung
- Füllung: nahezu jede beliebige Füllung möglich beispielsweise Lamellen aus Aluminium oder Holz flächige Füllungen wie Lochblech oder Streckmetall



Schiebefaltläden Premium 70 – Vertikalschnitt

Schiebefaltläden Standard 30



Schiebefaltläden Standard 30



Schiebefaltläden Standard 30

Der Schiebefaltladen Standard 30 eignen sich insbesondere für kleinere Schiebefaltladen-Anlagen im gehobenen Projekt- und Wohnungsbau, welche nicht oder nur in V-Stellung automatisiert werden. Der Sonnenschutz bereitet angenehme Lichtstimmung und regelt den Lichteinfall. Der Wind- und Sichtschutz wird an der Wand oder in der Laibung montiert.

Schiebefaltläden als Sonnen- und Sichtschutz

Aus der Serie Architektonischer Sonnenschutz von Baier

Eigenschaften

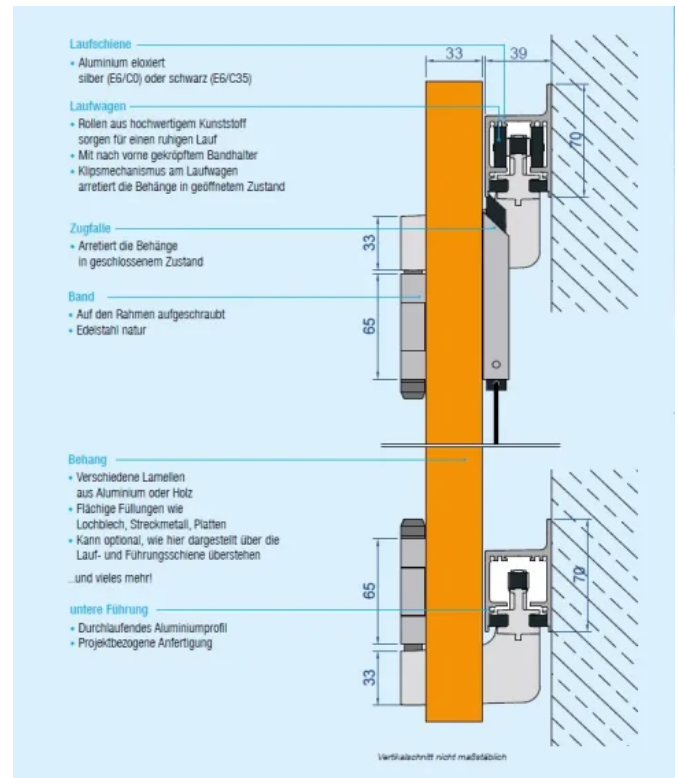
- Breite und Höhe: Maßanfertigung
- Auf die Behänge aufgeschraubte Beschläge
- Mit Bändern verbundene Flügelpaare
- Lauf- und Führungsschiene hinter den Behängen
- Nur gerade Behänganzahl möglich automatisiert: 2 oder 4 Behänge, manuell: nahezu unbegrenzt
- Systemtiefe der Behänge ca. 30 mm (30 bis 34 mm)
- Automatisierbar in V-Stellung*

Behänge, Ausführung 20 kg Beschlag

- Bis zu 20 kg Gewicht pro Behang
- Bis zu 1,5 m² Fläche pro Behang und bis zu einer Breite von 500 mm und einer Winddurchlässigkeit von mindestens 50%

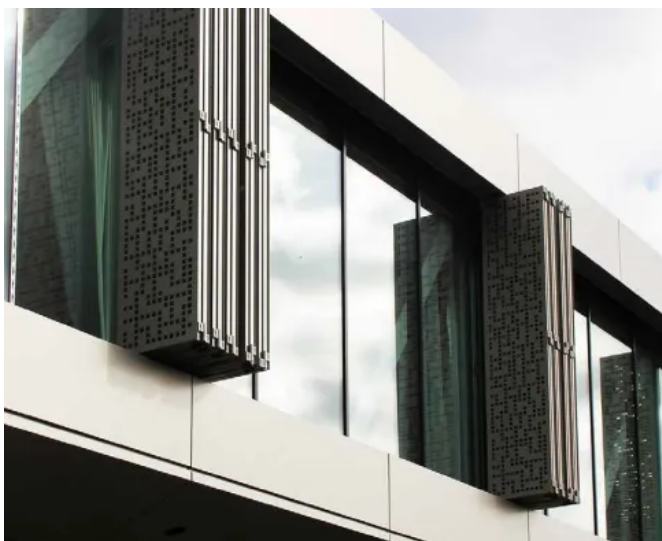
Behänge, Ausführung 40 kg Beschlag

- Bis zu 40 kg Gewicht pro Behang
- Bis zu 1,8 m² Fläche pro Behang bis zu einer Breite von 600 mm und einer Winddurchlässigkeit von mindestens 50%



Schiebefaltläden Standard 30 – Vertikalschnitt

Schiebefaltläden Sonderlösungen



Zeitgemäß aufgewertet. Das Congress Centrum Würzburg mit seiner neuen Fassade aus Metall und Glas.

Baier bietet individuelle Konzepte für Beschläge, Antriebe und Läden auch für kleine Stückzahlen und Sonderlösungen sowie eine projektbezogene Lösungsentwicklung. Große Abmessungen ermöglichen auch extravagante Öffnungsbreiten und Lädenhöhen, wie hier im Beispiel mit rund 5m Höhe. Die Antriebs- und Steuerungstechnik sind auch als Systemkomponenten lieferbar.

Die projektbezogene Lösungsentwicklung umfasst kompetente Beratung, von der Planung über die Entwicklung bis zur Ausführung.

Weitere Informationen im Prospekt „Schiebefaltläden – die platzsparende Viel-Falt“

Schiebefaltläden als Sonnen- und Sichtschutz

Aus der Serie Architektonischer Sonnenschutz von Baier

Nachhaltigkeit

Baier verarbeitet zertifizierte Aluminiumprofilserien (Heral W72, D72, C50 HI), die nach dem C2C-Prinzip hergestellt sind und setzt auf Wiederverwendung und Recycling von Materialien.

Referenzen



Wohnheim, Hannover



Schiebefaltläden Fassade

Die straßenseitige Fassade des massiven Klinkerbaus ist mit grünen, platzsparenden Faltschiebeläden ausgestattet, die zum abwechslungsreichen Erscheinungsbild beitragen. Flankiert werden die Faltanlagen von Blechen in verschiedenen Grüntönen, die sich geschossweise an gleicher Stelle befinden. Diese feststehenden Elemente sorgen dafür, dass Innenwände, die an eine Fensteröffnung münden, galant verdeckt werden können. Ob offen oder geschlossen: Die Schiebefaltläden unterstreichen in beiden Varianten das stringente Design der Fassade und werden zum gestaltprägenden und farbgebenden Element.

[Weitere Informationen](#)



Luisenstift, Radebeul



Faltschiebeläden Cafeteria

Aufgrund der Öffnungsformate – große Breite, dafür geringe Höhe fiel die Wahl auf einen Schiebefaltladen. Basis der Anlage ist der Schiebefaltladen Premium 70. Er eignet sich besonders dann, wenn schmalste Fugenbilder und eine homogene Fassadenverkleidung gewünscht sind. Lauf- und Führungsschiene des elektrisch angetriebenen Faltschließens wurden als U-Profil in die küchenseitig angebrachte Holzverkleidung der Durchreiche eingelassen.

[Weitere Informationen](#)

Schiebefaltläden als Sonnen- und Sichtschutz

Aus der Serie Architektonischer Sonnenschutz von Baier

Scherenfaltläden

Scherenfaltläden

Insbesondere geeignet für mittelgroße Anlagen im gehobenen Projekt- und Wohnungsbau, welche nicht oder nur in V-Stellung automatisiert werden.

Scherenfaltläden sind eine Alternative zu Schiebe-, Faltschiebe- oder Klappläden und bieten interessante Möglichkeiten für die architektonische Gestaltung. Die Scherenfaltläden ermöglichen dank der verschiedenen Öffnungswinkel besondere Lichtstimmungen und Beschattungseffekte in Räumen.

Die Scherenfaltläden stehen im geöffneten Zustand rechtwinklig zur Fassade und bieten auch im halb offenen Zustand Wind- und Sichtschutz. Die modernste elektrische Antriebstechnik und Steuerung sorgen für einen hohen Komfort.

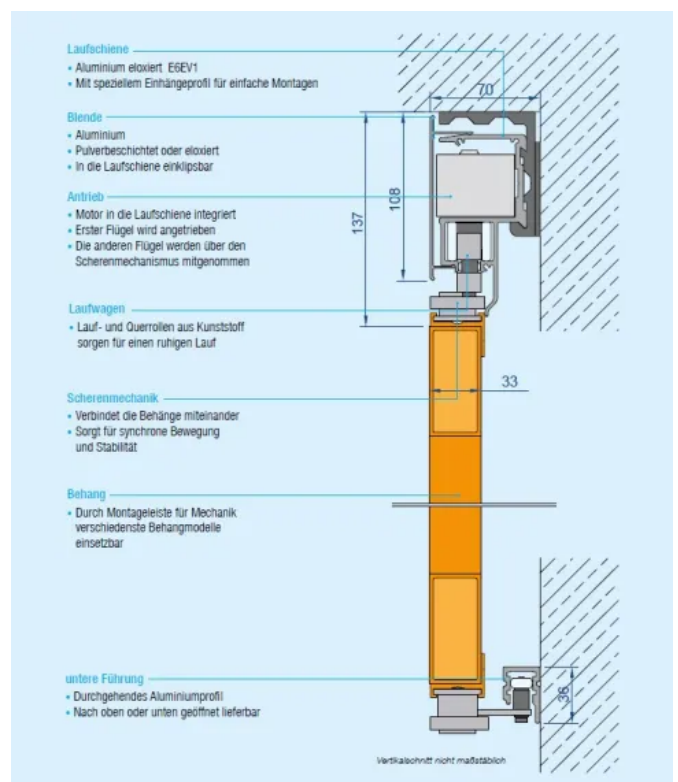
Über Taster, Bussteuerung oder auch Funksteuerungen lassen sich einzelne Elemente oder ganze Gruppen bewegen – ohne dass Fenster oder Türen geöffnet werden müssen. Funksysteme haben zudem den Vorteil, dass sie schnell montiert sind, sowohl bei Neubauten als auch bei der Nachrüstung einer Automatisierung in bestehenden Bauten. Standardmäßig erfolgt die Integration der zugehörigen Steuerung im Schaltschrank.



Faltscherenläden

Eigenschaften

- Breite und Höhe: Maßanfertigung
- Höhenmaß ist abhängig von der Flügelanzahl der Anlage
- Beschläge nur oben und unten auf den Behang aufgeschraubt
- Behänge durch Scherenmechanismus miteinander verbunden
- Laufschiene über den Behängen
- Bis zu 8 Behänge auf eine Seite, auch ungerade Anzahlen möglich somit bis zu 16 Behänge pro Anlage
- Systemtiefe der Behänge ca. 33 mm
- Automatisierung: parallel zur Fassade



Faltscherenläden – Vertikalschnitt

Schiebefaltläden als Sonnen- und Sichtschutz

Aus der Serie Architektonischer Sonnenschutz von Baier



Faltscherenläden



Faltscherenläden

Weitere Informationen im Prospekt „Schiebefaltläden – die platzsparende Viel-Falt“

Baier GmbH

Absender

Reiersbacher Str. 28
77871 Renchen
Deutschland

Tel. +49 7843 9476-0, Fax +49 7843 9476-33
info@baier-gmbh.de, www.baier-gmbh.de

Datum:

Per Fax

Per Brief

Für meine Notizen

Bitte nehmen Sie mit mir Kontakt auf und vereinbaren Sie einen Termin mit mir.

Bitte übersenden Sie mir für Ihre Produkte das aktuelle Katalogmaterial.

Bitte übersenden Sie mir für Ihre Produkte ausführliche Planungsunterlagen.

Anfrage zur Produktserie „Architektonischer Sonnenschutz“

Mitteilung: