

Schachtabdeckungen + Rohrdurchführungen

Von Wiedemann



Wiedemann GmbH
Siemensstr. 16-18
25813 Husum
Deutschland

Tel.: +49 4841 778-0
Fax: +49 4841 1687

info@wiedemann-technik.de
www.wiedemann-technik.de



Edelstahl-Schachtabdeckungen mit Tränenblechabdeckung oder frei wählbarer Oberfläche. Die Schachtabdeckungen sind geprüft nach DIN EN 124/DIN 1229-06. Die befahrbaren Schachtabdeckungen sind grundsätzlich mit oben liegenden Silikondichtungen für höchste Hygieneansprüche mit fressssicherer VA/Messing-Schrauben-Mutter-Kombination ausgerüstet.

Rohrdurchführungen aus Edelstahl kommen zum Einsatz für das Hindurchführen von Rohren und Leitungen in verschiedenen Ebenen. Erhältlich mit individuell angepasstem Hülsrohrdurchmesser und auch mit individuell angepassten Hülsrohrängen. Auch mit Fest- und Losflansch nach DIN 18195-9.

Schachtabdeckungen

Aus der Serie Schachtabdeckungen + Rohrdurchführungen von Wiedemann



Für den oberen Abschluss von Schächten und Kanälen mit sicheren Edelstahl-Schachtabdeckungen von Wiedemann-Technik. Je nach Schacht werden die Abdeckungslösungen passgenau angefertigt.

Übersicht Schachtabdeckungen aus Edelstahl

Schachtabdeckungen für Betonfüllung, eckig und rund

Schachtabdeckung für frei wählbare Oberflächen, in eckiger (SA-E-BTF) oder runder Ausführung (SA-RD-BTF)

Schachtabdeckungen

Aus der Serie Schachtabdeckungen + Rohrdurchführungen von Wiedemann



Schachtabdeckung für frei wählbare Oberflächen, in eckiger Ausführung (SA-E-BTF)

Schachtabdeckung für frei wählbare Oberflächen, in runder Ausführung (SA-RD-BTF)

Belastungsklasse 50 kN, Prüfkraft nach DIN EN 124 und DIN 1229. In geruchs- und wasserdichter Ausführung mit untenliegender Silikondichtung bei der runden Ausführung und oberliegender Ausführung bei der eckigen Ausführung.

Einfache Verriegelung durch fresssichere M12 VA/Messing Schraube-Mutter Kombination, mit einschraubbaren Aushebeösen. Deckel und Rahmen aus 3 mm dickem Blech, Deckel als geschlossene Wanne mit eingeschweißten Bewehrungsstäben ausgeführt.

Oberfläche VA-korngestrahlt

Werkstoff: 1.4301 (AISI 304), 1.4571 (AISI 316 Ti)

Nenngrößen: 600, 800, 1000

[Download Produktinformationsblatt Schachtabdeckung für frei wählbare Oberflächen](#)

Schachtabdeckungen mit Tränenblechabdeckung, eckig und rund

Schachtabdeckung, befahrbar, in eckiger Ausführung (Modell SA-E-PTÄ) oder in runder Ausführung (Modell SA-RD-PTÄ)

Schachtabdeckungen

Aus der Serie Schachtabdeckungen + Rohrdurchführungen von Wiedemann



Schachtabdeckungen SA-E-PTÄ mit Tränenblechabdeckung



Schachtabdeckungen SA-RD-PTÄ mit Tränenblechabdeckung

Belastungsklasse: 15 kN, 50 kN, 125 kN, Prüfkraft nach DIN EN 124 und DIN 1229. In geruchs- und wasserdichter Ausführung mit oberliegender Silikondichtung.

Einfache Verriegelung durch fressssichere M12 VA/Messing Schraube-Mutter Kombination, mit einschraubbaren Aushebeösen. Rahmen aus 3 mm dickem

Prüfkraft nach DIN EN 124 und DIN 1229. In geruchs- und wasserdichter Ausführung mit oberliegender Silikondichtung. Einfache Verriegelung durch fressssichere M12 VA/Messing Schraube-Mutter Kombination, mit einschraubbaren Aushebeösen. Rahmen aus 3 mm dickem Blech, Deckel aus Tränenblech

der Rutschhemmungsklasse R11/V10.

Oberfläche VA-korngestrahlt

Werkstoff: 1.4301 (AISI 304), 1.4571 (AISI 316 Ti)

Blech, Deckel aus Tränenblech der Rutschhemmungsklasse R11/V10

Nenngrößen: 600, 800, 1000

[Download Produktinformationsblatt Schachtabdeckungen mit Tränenblechabdeckung](#)

Rohrdurchführungen

Aus der Serie Schachtabdeckungen + Rohrdurchführungen von Wiedemann



Rohrdurchführungen aus Edelstahl von Wiedemann-Technik kommen überall dort zum Einsatz, wo Rohre und Leitungen in verschiedenen Ebenen hindurchgeführt werden.

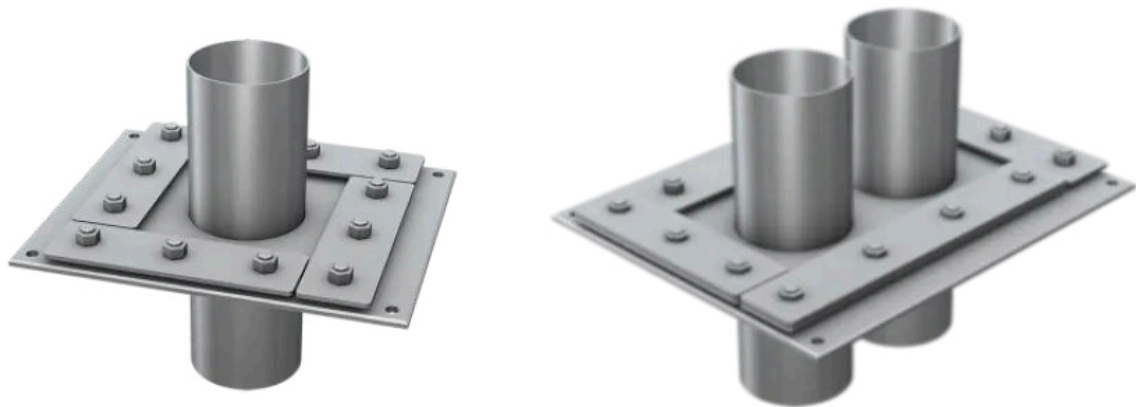
Übersicht Rohrdurchführungen aus Edelstahl

Rohrdurchführungen Fest- und Losflansch, RDFD

Rohrdurchführung, Modell RDFD, mit 6 mm dickem Fest- und Losflansch entsprechend DIN 18195-9

Rohrdurchführungen

Aus der Serie Schachtabdeckungen + Rohrdurchführungen von Wiedemann



Rohrdurchführungen, Modell RDFD

Ober- und Unterlänge des Hülssrohres jeweils 250 mm lang, ohne Kappe, Festflansch mit 4 Befestigungslöchern

Oberfläche: gebeizt

Werkstoff: 1.4301 (AISI 304), 1.4571 (AISI 316 Ti)

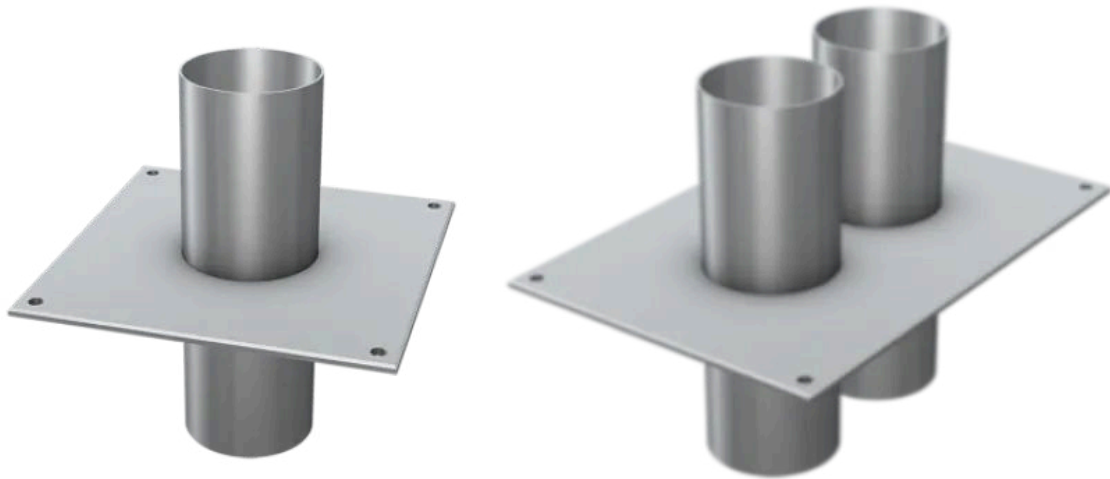
[Download Produktinformationsblatt Rohrdurchführungen Fest- und Losflansch](#)

Rohrdurchführung mit Klebeflansch ohne Losflansch

Rohrdurchführung, Modell RDFN, mit 3 mm dickem Klebeflansch ohne Losflansch

Rohrdurchführungen

Aus der Serie Schachtabdeckungen + Rohrdurchführungen von Wiedemann



Rohrdurchführung, Modell RDFN

Ober- und Unterlänge des Hülrohrs jeweils 250 mm lang, ohne Kappe. Klebeflansch mit 4 Befestigungslöchern

Oberfläche: gebeizt

Werkstoff: 1.4301 (AISI 304), 1.4571 (AISI 316 Ti)

[Download Produktinformationsblatt Rohrdurchführungen mit Klebeflansch](#)

Wiedemann GmbH

Absender

Siemensstr. 16-18
25813 Husum
Deutschland

Tel. +49 4841 778-0, Fax +49 4841 1687

info@wiedemann-technik.de, www.wiedemann-technik.de

Datum:

☐

Per Fax

☐

Per Brief

☐

Für meine Notizen

☐

Bitte nehmen Sie mit mir Kontakt auf und vereinbaren Sie einen Termin mit mir.

☐

Bitte übersenden Sie mir für Ihre Produkte das aktuelle Katalogmaterial.

☐

Bitte übersenden Sie mir für Ihre Produkte ausführliche Planungsunterlagen.

Anfrage zur Produktserie „Schachtabdeckungen + Rohrdurchführungen“

Mitteilung: