

Bauwerksabdichtung/-instandsetzung

Von SCHOMBURG



SCHOMBURG GmbH

Aquafinstr. 2-8

32760 Detmold

Deutschland

Tel.: +49 5231 95300

Fax: +49 5231 953333

info@schomburg.de

www.schomburg.com

Das Sanieren, Renovieren und Modernisieren von älteren Bestandsimmobilien hat in den letzten Jahren zunehmend an Bedeutung gewonnen. Der wichtigste Aspekt für die dauerhafte Erhaltung eines Bauwerks ist dabei der Schutz gegen Feuchtigkeit. Auf die Bauwerksabdichtung muss dabei unbedingt Verlass sein. SCHOMBURG verfügt auf diesem Gebiet über jahrzehntelange Erfahrung und bietet eine Palette genau aufeinander abgestimmter Produkte.

Güteprüfung

Diverse bauaufsichtliche Prüfzeugnisse liegen vor

Qualitätsmanagement

Der Hersteller ist zertifiziert nach DIN EN ISO 9001:2015

Eignung und Einsatz

Abdichtung von Böden, Kellern, Schwimmbecken und Behältern

Private und öffentliche Bereiche

Produkte

- Abdichtungsstoffe – Bitumen
- Abdichtungsstoffe – mineralisch
- Abdichtungsstoffe – Bahnen
- Ergänzungsartikel
- Dichtbänder
- Abdichtungsstoffe – Arbeitsfugen
- Abdichtungsstoffe – Epoxidharz/Polyurethan
- Flüssige Abdichtungsstoffe
- Mörtel und Sanierputze
- Schnellzemente
- Spachtelmassen, Reparatur- und Vergussmörtel
- Betonersatzsysteme
- Fassadenschutz
- Elastische Fugendichtstoffe
- Bodenbeschichtungen, Grundierungen/Primer
- Bodenbeschichtung/Oberflächenschutz

Bauwerksabdichtung/-instandsetzung

Von SCHOMBURG

- Putzgrundierungen, - haftbrücken, - zusatzmittel
- Beton und ,-mörtelzusätze, -vergütungen
- Reinigungsmittel

Sanierung und nachträgliche Abdichtung von feuchtem Mauerwerk

Aus der Serie Bauwerksabdichtung/-instandsetzung von SCHOMBURG



Sanierung und nachträgliche Abdichtung von feuchtem Mauerwerk zum Schutz der Bausubstanz und Instandsetzung von Bauwerken: Mit THERMOPAL®-Sanierputz lässt sich feuchte- und salzgeschädigtes Mauerwerk sicher sanieren. Im System mit SCHOMBURG Abdichtungen ist nachträgliche Abdichtung erdberührter Bauteile von der Innenseite möglich, wenn die Außenabdichtung fehlt, undicht oder nicht realisierbar ist.

Innensanierung

Geschädigtes Mauerwerk sicher sanieren und abdichten

Zur Sanierung einer durch Salz und/oder Feuchtigkeit belasteten Wand bieten THERMOPAL Sanierputz-Systeme die Lösung:

- Kellerwandsanierung an einem Tag möglich: wenige Arbeitsschritte
- Schutz vor Radonbelastung: radondicht
- Funktion unabhängig bestätigt: WTA-zertifiziert

Im System mit SCHOMBURG Abdichtungen ist die nachträgliche, dauerhaft sichere Abdichtung erdberührter Bauteile von der Innenseite möglich:

- Nachträgliche Horizontalsperre: gegen aufsteigende Feuchtigkeit
- Innenabdichtung mit System: mineralisch mit oder ohne Rissüberbrückung



Feuchte, sanierungsbedürftige Bauwerke lassen sich mit THERMOPAL-Sanierputzsystemen erfolgreich sanieren.

Sanierung und nachträgliche Abdichtung von feuchtem Mauerwerk

Aus der Serie Bauwerksabdichtung/-instandsetzung von SCHOMBURG



Gegenüber herkömmlichen Kalk- oder Zementputzen werden THERMOPAL Sanierputze nicht durch schädliche Salze im Untergrund beschädigt und von der Wand gedrückt.

Sanierputze als Salzspeicher und zur Klimaregulierung

Gegenüber herkömmlichen Kalk- oder Zementputzen werden THERMOPAL Sanierputze nicht durch schädliche Salze im Untergrund beschädigt und von der Wand gedrückt.

THERMOPAL Sanierputze lagern die Salze in ihrem Porengefüge ein und verhindern Ausblühungen.

Wasserdampf kann über den gesamten Putzaufbau ungehindert austreten, ohne Schäden zu verursachen. Somit unterstützen die Sanierputze die Trocknung des Mauerwerks.



Der THERMOPAL-ULTRA Sanierschnellputz auf Basis der Top.Tec-Bindemitteltechnologie lässt sich auch bei kritischen Bedingungen und niedrigen Temperaturen schnell verarbeiten.

Mit der TopTec-Technologie schneller sanieren

Zu den bewährten, normal abbindenden THERMOPAL-Sanierputzen ist THERMOPAL-ULTRA ein Sanierschnellputz, der die hydrophoben und salzspeichernden Eigenschaften auch bei ungünstigen Umgebungsbedingungen wie hoher Luftfeuchtigkeit und niedrigen Temperaturen schnell erreicht.

Feine Oberflächen erzielt das Oberflächenfinish THERMOPAL-FS33. Der helle, cremeweiße Feinputz erfordert in der Regel keinen Farbanstrich. Die fertige Fläche kann, je nach Verarbeitung, zwischen rustikal mediterran und modern glatt variieren.

THERMOPAL Sanierputzsysteme

Untergrundvorbereitung und Behandlung bauschädlicher Salze

1. Für eine nachhaltig funktionierende Sanierung werden Altputze mindestens 80 cm über der Schadenszone entfernt und mürbe Fugen ca. 20 mm tief ausgekratzt.
2. Bauschädliche Sulfat- und Chlorid-Salze werden zur Salzumwandlung mit **ESCO-FLUAT** Lösung behandelt.
3. Der Verschluss von Fugen, Fehlstellenverschluss, bestehenden Horizontalsperren sowie die Herstellung der Dichtkehle im Boden-/Wandanschluss erfolgen mit **ASOCRET-M30**.



Die Untergrundvorbereitung und Behandlung bauschädlicher Salze ist die Grundlage einer nachhaltig funktionierenden Sanierung.

Sanierung und nachträgliche Abdichtung von feuchtem Mauerwerk

Aus der Serie Bauwerksabdichtung/-instandsetzung von SCHOMBURG

Tagessystem für schnelle Sanierungsmaßnahmen an einem Tag

1. **Horizontalsperre als drucklose Injektion**
 - Nachträgliche Horizontalsperre gegen aufsteigende Feuchtigkeit im Mauerwerk mit der Injektionscreme **AQUAFIN-i380** anlegen.
 - Bohrlöcher mit **ASOCRET-M30** wieder verschließen.
2. **Innenabdichtung und Egalisierung**
 - Sperrputz und Flächenegalisierung mit dem **ASOCRET-M30** aufbringen. Die noch frische Schicht waagrecht mittels 6 mm Zahnung aufkämmen.
3. **Sanierputzsystem mit WTA-Zertifikat**
 - Verputzen der Wandflächen mit dem WTA-Sanierschnellputz **THERMOPAL-ULTRA**.



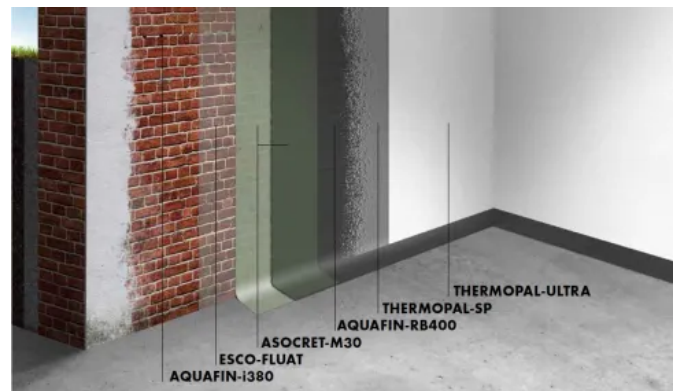
THERMOPAL-Sanierputz-System 1: Das Tagessystem ermöglicht die Flächen-Egalisierung und -Abdichtung und einen oberflächenfertigen, weißen Sanierputz in je einem Arbeitsgang.

Nachträgliche Keller-Innenabdichtung

Die nachträgliche Keller-Innenabdichtung ist eine effiziente Art, den Ansprüchen einer Sanierung hinsichtlich Bautenschutz, Wohnkomfort und Energieeinsparung gerecht zu werden.

Flexibles Sanierungssystem mit Rissüberbrückung und Radonschutz

1. **Horizontalsperre als drucklose Injektion**
 - Nachträgliche Horizontalsperre gegen aufsteigende Feuchtigkeit im Mauerwerk mit der Injektionscreme **AQUAFIN-i380** anlegen.
 - Bohrlöcher mit **ASOCRET-M30** wieder verschließen.
2. **Innenabdichtung mit Rissüberbrückung und Radonschutz**
 - Sperrputzlage und Flächenegalisierung mit **ASOCRET-M30** aufbringen.
 - Flexible Innenabdichtung mit der schnellen mineralischen Bauwerksabdichtung für rissgefährdete Untergründe mit Radonschutz **AQUAFIN-RB400** durchführen.
3. **Sanierputzsystem WTA mit Spritzbewurf, Sanierschnellputz und Feinspachtel**
 - Zur Haftverbesserung den WTA Saniervorspritzmörtel **THERMOPAL-SP** volldeckend aufbringen.
 - Verputzen der Wandflächen mit dem WTA-Sanierschnellputz **THERMOPAL-ULTRA**.



THERMOPAL-Sanierputz-System 2: Das flexible System beinhaltet eine mineralische Abdichtung mit Rissüberbrückung und Radonschutz.

Sanierung und nachträgliche Abdichtung von feuchtem Mauerwerk

Aus der Serie Bauwerksabdichtung/-instandsetzung von SCHOMBURG

Kellersanierung mit mineralischer Dichtungsschlämme für nicht rissgefährdete Untergründe

1. Horizontalsperre mit Verkieselungslösung

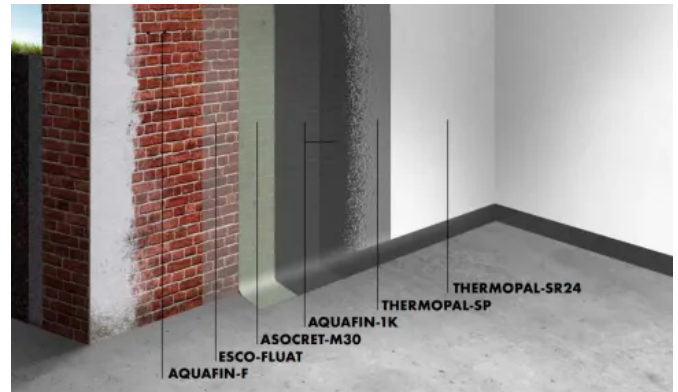
- Nachträgliche Horizontalsperre mit Verkieselungslösung **AQUAFIN-F** gegen aufsteigende Feuchtigkeit im Mauerwerk anlegen.
- Bohrlöcher mit **ASOCRET-M30** wieder verschließen.

2. Innenabdichtung mit mineralischer Dichtungsschlämme

- Nachträgliche Innenabdichtung mit mineralischer Dichtungsschlämme **AQUAFIN-1K** für die Abdichtung von erdberührten Bauteilen gemäß DIN 18533 zweilagig, bei Druckwasser dreilagig, aufbringen.

3. Sanierputzsystem WTA mit Spritzbewurf, Sanierputz und Feinspachtel

- Zur Haftverbesserung den Spritzbewurf **THERMOPAL-SP** volldeckend aufbringen.
- Verputzen der Wandflächen mit dem Sanierputz **THERMOPAL-SR24**.
- Bei einem erforderlichen Feinputz kann **THERMOPAL-FS33** als Finish aufgetragen werden.



THERMOPAL-Sanierputz-System 3: Nachträgliche Kellersanierung mit mineralischer Dichtungsschlämme für nicht rissgefährdete Untergründe

Weitere Informationen

Sanierung und Bauwerksinstandsetzung

[Bauwerksinstandsetzung – Anforderungen und Verfahren \(PDF\)](#)

[Planungs- und Anwendungs-Ratgeber für die Bauwerksabdichtung und -instandsetzung \(PDF\)](#)

[Sicher sanieren - Sanierung im System](#)



Nachhaltigkeit – nicht nur im Bestand, sondern auch im Umweltschutz. Darauf setzt die Unternehmensgruppe SCHOMBURG. Und dafür werden eine Reihe der Produkte strengen Prüfungen unterzogen.

- Ausgewählte Kleber und Dichtstoffe sind für die Zertifizierung nach LEED® und DGNB gelistet.
- Darüber hinaus wurden auch viele SCHOMBURG-Produkte mit dem EMICODE®-Siegel ausgezeichnet.
- Für die gesamte SCHOMBURG-Produktpalette liegen EPDs (Environmental Product Declaration) vor.

Mehr dazu auf [Green SCHOMBURG](#)

SCHOMBURG GmbH

Absender

Aquafinstr. 2-8
32760 Detmold
Deutschland

Tel. +49 5231 95300, Fax +49 5231 953333
info@schomburg.de, www.schomburg.com

Datum:

☐

Per Fax

☐

Per Brief

☐

Für meine Notizen

☐

Bitte nehmen Sie mit mir Kontakt auf und vereinbaren Sie einen Termin mit mir.

☐

Bitte übersenden Sie mir für Ihre Produkte das aktuelle Katalogmaterial.

☐

Bitte übersenden Sie mir für Ihre Produkte ausführliche Planungsunterlagen.

Anfrage zur Produktserie „Bauwerksabdichtung/-instandsetzung“

Mitteilung: