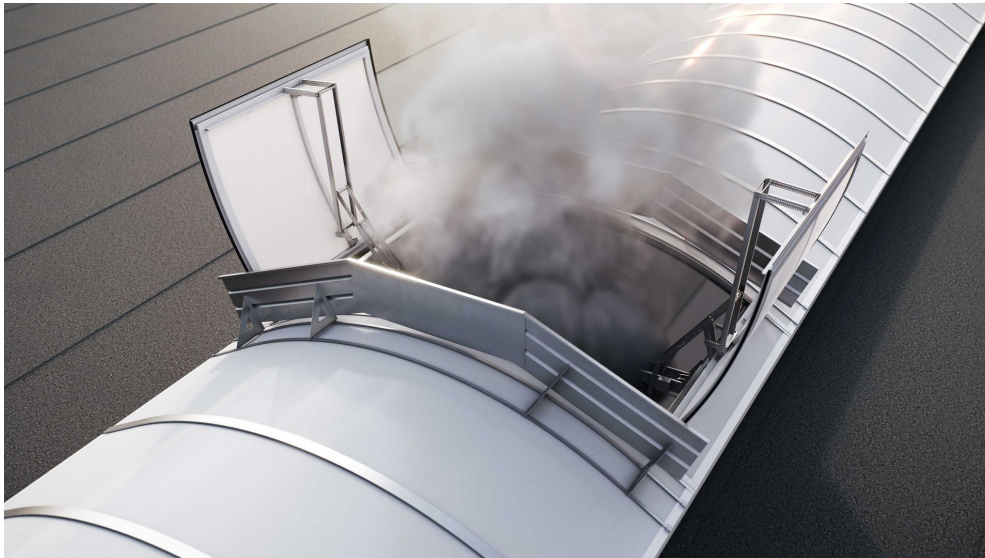


RWA-Anlagen

Von VELUX Commercial Deutschland



VELUX Commercial Deutschland GmbH
Weidehorst 28
32609 Hüllhorst
Deutschland

Tel.: +49 5744 5030

info@veluxcommercial.de
commercial.velux.de

Rauch- und Wärmeabzugsanlagen (RWA), die im Brandfall Rauch, Wärme und toxische Gase schnellstmöglich aus dem Gebäude ableiten und eine raucharme Schicht im unteren Raumbereich schaffen.

Sortiment für natürliche Entrauchung und Lüftung:

- Lichtkuppeln und Flachdachfenster
- Lichtbänder
- Grillodur®
- BA-Verglasungssystem
- VELUX Modular Skylights
- Flächenlüfter
- Zuluftsysteme für die Fassade

RWA- und Lüftungskomponenten für Lichtbänder

Aus der Serie RWA-Anlagen von VELUX Commercial Deutschland



Die Lichtbänder eignen sich mit entsprechenden Lichtbandklappen und Öffnerbeschlägen zur natürlichen Entrauchung und für die tägliche Lüftung. Sie können als RWA-System, als reine Lüftungsgeräte oder einer Kombination aus beidem eingesetzt werden. Sowohl für elektrische als auch pneumatische Betätigung.

RWA- und Lüftungs-Komponenten für Lichtbänder

Die pneumatischen RWA-Komponenten für Lichtbänder gewährleisten im Brandfall ein sicheres Öffnen der Lichtbandklappen. Geprüft und zugelassen nach DIN EN 12101-2 garantieren sie höchste (Funktions-)Sicherheit.

RWA- und Lüftungskomponenten für Lichtbänder

Aus der Serie RWA-Anlagen von VELUX Commercial Deutschland

Pneumatische RWA-Komponenten für Lichtbänder



Pneumatische RWA-Komponenten für Lichtbänder

Im Brandfall kommt es zu einer großen Hitzeentwicklung. Auf diesem Umstand basiert die Wirkungsweise **pneumatischer RWA-Beschläge**. Die hohen Temperaturen führen dazu, dass ein Glasfässchen am Öffnerbeschlag zerspringt und anschließend die integrierte CO₂-Patrone angestochen wird. Dadurch strömt das Gas in den Pneumatik-Zylinder, so dass sich der Rauchabzug automatisch öffnet. Die gefährlichen Gase und der Rauch können nun effektiv abziehen, wodurch die Flucht- und Rettungswege rauchfrei und begehbar bleiben.

Sortiment

VARIO-FIREJET® 165J

Pneumatische RWA-Systeme zur Verwendung in Vollklappen.

Die Lichtbandvollklappen VARIO-NORM oder VARIO-Therm lassen sich mit dem pneumatischen RWA-Gerät VARIO-FIREJET 165J auszustatten

Es garantiert einen effektiven Rauch- und Wärmeabzug nach DIN EN 12101-2. Es bietet außerdem Ansteuerungsmöglichkeiten für die Lüftungsfunktion. Wahlweise ein CO₂ AUF- oder AUF/ZU-System sowie unterschiedliche Lüftungshüben.

VARIO-FIREJET 165J ist speziell für den Einsatz im Industrie- und Gewerbebau geeignet und garantiert dort höchste Sicherheit im Brandfall.



VARIO-FIREJET® 165J

Ausstattung

- RWA Öffnerbeschlags-Systemen für Vollklappen im VARIO-NORM oder VARIO-THERM Lichtband

RWA- und Lüftungskomponenten für Lichtbänder

Aus der Serie RWA-Anlagen von VELUX Commercial Deutschland

- Geprüft und zertifiziert nach DIN EN 12101-2
- Lieferbar in den Größen 120 x 100 cm bis 300 x 204 cm
- Als CO₂ AUF- oder CO₂ AUF / ZU- System
- Ansteuerungsmöglichkeiten für die Lüftungsfunktion
- Unterschiedliche Lüftungshübe pneumatisch oder elektrisch wählbar

VARIO-FIREJET® 130J

Pneumatisches RWA-System für Seiten- und Kämpferklappen.

Das VARIO-FIREJET® 130J ist ein effizientes, pneumatisches RWA-System für einen effektiven Rauch- und Wärmeabzug nach DIN EN 12101-2. Es ist für den Einsatz in Seiten- und Kämpferklappen der Lichtbandsysteme VARIO-NORM und VARIO-THERM konzipiert.

Ausstattung

- RWA Öffnerbeschlags-System für Seiten- und Kämpferklappen im VARIO-NORM oder VARIO-THERM Lichtband
- Geprüft und zertifiziert nach DIN EN 12101-2
- Lieferbar in den Größen 180 x 100 cm bis 250 x 204 cm
- Als CO₂ AUF- oder CO₂ AUF/ZU-System
- Ansteuerungsmöglichkeiten für die Lüftungsfunktion
- Unterschiedliche Lüftungshübe pneumatisch oder elektrisch wählbar



VARIO-FIREJET® 130J

VARIO-THERM DK 95°

Pneumatische RWA-Systeme zur Verwendung in Doppelklappen.

Der VARIO-THERM DK 95° Beschlag ist ein Multitalent auf dem industriellen Flachdach. Mit dem RWA Öffnerbeschlag für Doppelklappen in den Lichtbändern VARIO-NORM und VARIO-THERM gewährleisten sie die größtmögliche aerodynamische Öffnungsfläche für einen effektiven Rauchabzug im Brandfall – geprüft und zertifiziert nach DIN EN 12101-2.

Als NRW-Doppelklappe liegt für das System ein RWA-Zertifikat vor. Gleichzeitig ist auch der Einsatz als Lüftungsklappe möglich, für die es unterschiedliche elektrische und pneumatische Ansteuerungsmöglichkeiten gibt.

Ausstattung

- RWA Öffnerbeschlags-Systemen für Doppelklappen im VARIO-NORM oder VARIO-THERM Lichtband
- Geprüft und zertifiziert nach DIN EN 12101-2
- Lieferbar in den Größen 200 x 100 cm bis 400 x 204 cm
- Als CO₂ AUF- oder CO₂ AUF/ZU-System
- Ansteuerungsmöglichkeiten für die Lüftungsfunktion
- Unterschiedliche Lüftungshübe pneumatisch oder elektrisch wählbar

RWA- und Lüftungskomponenten für Lichtbänder

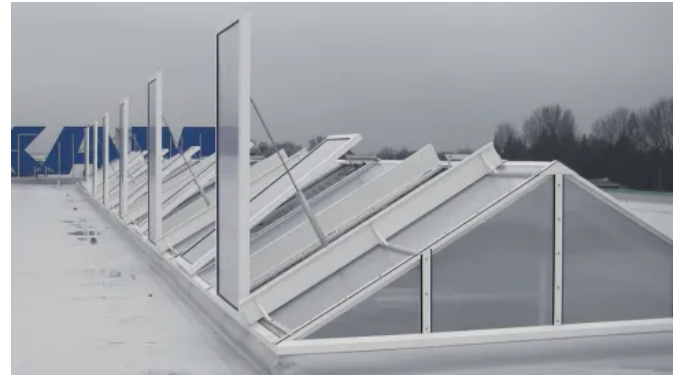
Aus der Serie RWA-Anlagen von VELUX Commercial Deutschland

VARIO-FIREJET® 65J

Pneumatische RWA-Systeme zur Verwendung in EKS Klappen.

Um auch die Einzelklappen im VARIO-THERM-S oder sogar Fremdlichtbändern für einen effektiven Rauchabzug zu nutzen, gibt es das VARIO-FIREJET® 65J. Dieses robuste und bewährte RWA-Öffnerbeschlags-System gewährleistet als CO₂-NRWG höchste Sicherheit im Brandfall durch den Abzug der giftigen Rauchgase.

Das VARIO-FIREJET® 65J eignet sich für eine Einbauneigung von 30° bis 90° auf industriellen und Gewerbe-Flachdächern. Als Natürlicher Rauch- und Wärmeabzug ist es geprüft und zertifiziert gem. DIN EN 12101-2.



VARIO-FIREJET® 65J

Ausstattung

- RWA Öffnerbeschlags-Systemen für Einzelklappen im VARIO-THERM-S Lichtband oder Fremdlichtbändern
- Geprüft und zertifiziert nach DIN EN 12101-2
- Lieferbar in den Größen 103 x 100 cm bis 250 x 204 cm
- Einbauneigung von 30° bis 90°
- Als CO₂ AUF- oder CO₂ AUF/ZU-System
- Ansteuerungsmöglichkeiten für die Lüftungsfunktion
- Unterschiedliche Lüftungshübe pneumatisch oder elektrisch wählbar

Elektrische RWA-Komponenten für Lichtbänder

Die elektrischen RWA-Komponenten für Lichtbänder garantieren ein sicheres Öffnen der Lichtbandklappen im Brandfall – geprüft und zugelassen gem. DIN EN 12101-2. Je nach Anforderung werden verschiedene Systeme angeboten, die alle individuelle Vorteile haben.

Sortiment

VARIO-FIREJET® 165 J 24V/48V AZ

Dieses System eignet sich ideal für z. B. Verkaufsstätten. Es hat eine programmierbare Lüfterstellung. Es ist multifunktional sowohl für den natürlichen Rauch- und Wärmeabzug (RWA) als auch für die Belüftung einsetzbar.

Ausstattung

- RWA Öffnerbeschlags-System für Vollklappen im VARIO-NORM oder VARIO-THERM Lichtband
- Geprüft und zertifiziert nach DIN EN 12101-2
- Lieferbar in den Größen 170 x 100 cm bis 200 x 204 cm oder 250 x 134 cm
- Ansteuerung über 24/48V RWA Zentralen

RWA- und Lüftungskomponenten für Lichtbänder

Aus der Serie RWA-Anlagen von VELUX Commercial Deutschland

VARIO-THERM DK 95° 24V/48V

Elektrische RWA-Systeme für einen effektiven Rauch- und Wärmeabzug in Doppelklappen.

Um die Doppelklappen im VARIO-NORM oder VARIO-THERM Lichtband für den Rauch- und Wärmeabzug auszustatten, gibt es das VARIO-THERM DK 95° 24V/48V. Die zugehörige 24V- bzw. 48V-RWA-Zentrale sorgt im Brandfall für ein sicheres Öffnen der Doppelklappen.

Auch für die Lüftungsfunktion ist dieses System geeignet. Der leise Motor erzeugt keine Störgeräusche und kommt daher vor allem in Präsentationsräumen, wie beispielsweise Autohäusern, oder Versammlungsstätten zum Einsatz.



VARIO-THERM DK 95° 24V/48V

Das System ist für die Funktion als Natürliches Rauch- und Wärmeabzugsgerät geprüft und zertifiziert nach DIN EN 12101-2.

Ausstattung

- RWA Öffnerbeschlags-System für Doppelklappen im VARIO-NORM oder VARIO-THERM Lichtband
- Geprüft und zertifiziert nach DIN EN 12101-2
- Lieferbar in den Größen 200 x 100 cm bis 300 x 204 cm
- Ansteuerung über 24/48V RWA Zentralen

Weitere Informationen: [Komfortlüftung und Rauch- und Wärmeabzug \(RWA\) für VARIO Lichtbänder](#)

VELUX Commercial Deutschland GmbH

Absender

Weidehorst 28
32609 Hüllhorst
Deutschland

Tel. +49 5744 5030

info@veluxcommercial.de, commercial.velux.de

Datum:

Per Fax

Per Brief

Für meine Notizen

Bitte nehmen Sie mit mir Kontakt auf und vereinbaren Sie einen Termin mit mir.

Bitte übersenden Sie mir für Ihre Produkte das aktuelle Katalogmaterial.

Bitte übersenden Sie mir für Ihre Produkte ausführliche Planungsunterlagen.

Anfrage zur Produktserie „RWA-Anlagen“

Mitteilung: