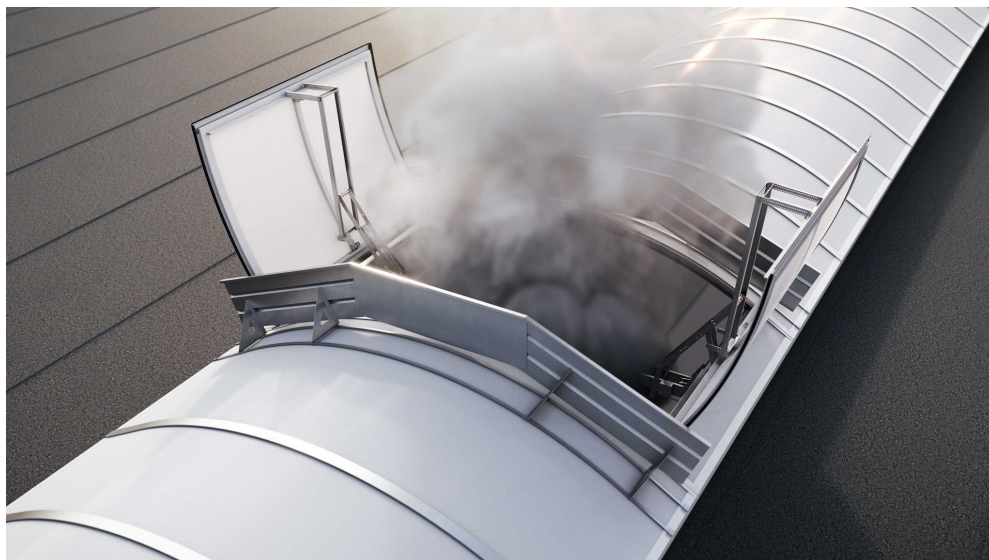


RWA-Anlagen

Von VELUX Commercial Deutschland



VELUX Commercial Deutschland GmbH

Weidehorst 28

32609 Hüllhorst

Deutschland

Tel.: +49 5744 5030

info@veluxcommercial.de

commercial.velux.de

Rauch- und Wärmeabzugsanlagen (RWA), die im Brandfall Rauch, Wärme und toxische Gase schnellstmöglich aus dem Gebäude ableiten und eine raucharme Schicht im unteren Raumbereich schaffen.

Sortiment für natürliche Entrauchung und Lüftung:

- Lichtkuppeln und Flachdachfenster
- Lichtbänder
- Grillodur®
- BA-Verglasungssystem
- VELUX Modular Skylights
- Flächenlüfter
- Zuluftsysteme für die Fassade

RWA- und Lüftungskomponenten für Lichtkuppeln

Aus der Serie RWA-Anlagen von VELUX Commercial Deutschland



Die RWA- und Lüftungs-Komponenten sind sowohl als RWA-Geräte, als reine Lüftungsgeräte oder in einer Kombination aus beidem erhältlich. Sie sind zur Anwendung auf verschiedenen Aufsetzkränzen und Kuppeln geeignet und können wahlweise elektrisch oder pneumatisch betätigt werden.

Sortiment RWA- und Lüftungskomponenten für Lichtkuppeln

Mit den RWA- und Lüftungskomponenten für Lichtkuppeln können diese auch als NRWG (Natürliches Rauch- und Wärmeabzugsgerät) ausgestattet werden, so dass ein effektiver Rauch- und Wärmeabzug für die unterschiedlichsten Einsatzbedingungen nach DIN EN 12101-2 realisierbar ist. Im Brandfall wird die Lichtkuppel automatisch geöffnet und bietet eine sehr gute aerodynamische Rauchabzugsfläche.

Alle NRWGs sind – mit entsprechenden Zusatzgeräten – optional auch für die tägliche Lüftung nutzbar. Je nach Bedarf erfolgt die Betätigung der Lichtkuppel hierbei elektrisch mit einem Motoröffner oder pneumatisch mit einem Hubzylinder. Es lassen sich auch Steuerungen mit Zeitschaltuhr sowie Wind- und Regenmeldeeinrichtungen einbinden.

RWA- und Lüftungskomponenten für Lichtkuppeln

Aus der Serie RWA-Anlagen von VELUX Commercial Deutschland

Pneumatische RWA-Komponenten für Lichtkuppeln



Pneumatische RWA-Komponenten für Lichtkuppeln

Der pneumatische DIN-RWA-Beschlag **Firejet® 165J AZ** für Lichtkuppeln garantiert ein sicheres Öffnen der Tageslichtelemente im Brandfall. Der RWA-Beschlag bietet eine hohe Funktionssicherheit, da er stromunabhängig funktioniert und deshalb selbst bei einem totalen Stromausfall zuverlässig öffnet. Zudem ist er nach DIN EN 12101-2 geprüft und zugelassen.

Aufgrund der starken Hitzeentwicklung im Brandfall zerbricht am Öffnerbeschlag ein Glasfässchen. Daraufhin wird die integrierte CO₂-Patrone angestochen, so dass das Gas in den Pneumatik-Zylinder strömt, wodurch der Rauchabzug automatisch geöffnet wird. So können die giftigen Rauchgase abziehen und die Flucht- und Rettungswege bleiben passierbar.

Firejet® 165J AZ

Der Firejet® 165J AZ ist für aerodynamische Rauchabzugsflächen von maximal 4.500 m² geeignet. Dabei öffnet er auch bei hohen Schneelasten verlässlich. Die Doppelfunktion RWA/Lüftung ist entweder in Kombination mit Druckluft oder elektrisch mit Motoren möglich.

Die Funktionsprüfung des pneumatischen RWA-Beschlages ist ohne Einsatz der CO₂-Patrone durchführbar, wodurch ein Austausch nicht zwingend notwendig wird.

Produktausstattung

- CO₂-Pneumatikzylinder (nur AUF)
- CO₂-Pneumatikzylinder (AUF-ZU optional)
- Passend für alle Aufsetzkranztypen (für RAK-AK (max. Aerodynamik) und Schräg-AK (EURO-Geometrie)) Lichtkuppeln / VARIO-Lichtklappen / Dunkelklappen
- Lüftungsmöglichkeiten: Elektro-Lüftung (230V) oder Pneumatik-Lüftung (Druckluft) optional



Firejet® 165J

RWA- und Lüftungskomponenten für Lichtkuppeln

Aus der Serie RWA-Anlagen von VELUX Commercial Deutschland

- Lieferbar in den Nenngrößen (RAK- / EURO-Geometrie) 100 x 100 cm bis 200 x 300 cm (z. T. beschlagsabhängig)

Elektrische DIN-RWA-Komponenten für Lichtkuppeln



Elektrische DIN-RWA-Komponenten für Lichtkuppeln

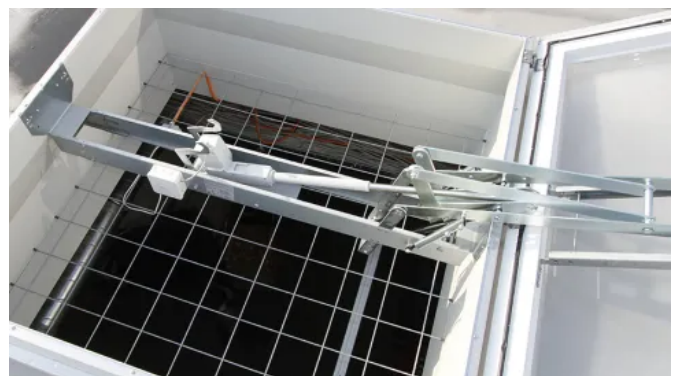
Die elektrischen DIN-RWA-Komponenten ermöglichen neben der täglichen Lüftung auch ein sicheres und leistungsstarkes Öffnen der Lichtkuppeln im vorbeugenden Brandschutz. Für die verschiedenen Einsatzfälle werden entsprechend ausgelegte Systemlösungen – vom Einzelbeschlag Firejet® 165J SA über das RWA-Set für die Treppenraum-Entrauchung bis hin zum kompletten RWA-System angeboten.

Firejet® 165J SA

Das robuste und schnelle Beschlagsystem Firejet® 165J SA ist leistungsstark bei geringer Geräusentwicklung. Es hat eine programmierbare Lüfterstellung für einen besonders großen Lüftungsquerschnitt. So ist die tägliche Lüftung ohne zusätzlichen Motor möglich.

Produktausstattung

- 24V/48V-Elektro-RWA-Beschlag
- Lüftungsmöglichkeiten: elektrisch oder pneumatisch (inklusive)
- Lieferbar in den Nenngrößen (RAK- / EURO-Geometrie) 100 x 150 cm bis 150 x 250 cm



Firejet® 165J SA 24/48V AZ

RWA- und Lüftungskomponenten für Lichtkuppeln

Aus der Serie RWA-Anlagen von VELUX Commercial Deutschland

Treppenraum 24V RWA-SET

Die Treppenraum 24V RWA-SET's sind komplette Systeme des vorbeugenden Brandschutzes, die vom 24V-Elektro-Antrieb bis zur 24V-Elektro-RWA-Zentrale alle wichtigen Komponenten enthalten und sich im Einsatz bereits vielfach bewährt haben. Sie passen für alle Aufsetzkrantypen sowie die Lichtkuppeln Vario Lichtklappen und Dunkelklappen.

Mit dem Lichtkuppel Treppenraum 24V RWA-SET lassen sich die Anforderungen der LBO erfüllen. Zudem besitzen sie eine integrierte Lüftungs- und AUF/ZU-Funktion, so dass Funktionalität und Komfort optimal miteinander kombiniert werden. Weitere Komfort-Komponenten, wie beispielsweise Regenmelder, können ebenfalls angebunden werden.

24V-RWA-Systeme

Die 24V-RWA-Systeme bieten als komplette Systeme vom Antrieb bis zur Zentrale alles für den vorbeugenden Brandschutz.

Mit den 24V-RWA-Systemen lassen sich die Anforderungen der LBO erfüllen. Gleichzeitig besitzen sie eine integrierte Lüftungs- und AUF-ZU-Funktion. Auch eine Anbindung an die Gebäudeleittechnik kann realisiert werden.

Produktausstattung

- 24V-Elektro-Antrieb (i. d. R. 500 mm Hub)
- 24V-Elektro-RWA-Zentrale (inkl. 72 Stunden Notstromversorgung)
- Rauchmelder
- RWA-Auslösetaster (Hauptauslöse- und Nebenbedientaster)
- Lüftungsdrehschalter
- Komfort-Komponenten für Lüftung optional (Wind- / Regen-Melder, etc.)
- Passend für unterschiedliche Einsatzfälle: Lichtkuppeln / Dunkelklappen / Öffnungselemente in Schrägdächern oder Fassaden, etc.
- Lüftungsmöglichkeiten: elektrisch (inklusive)

Weitere Informationen: [Komfortlüftung und Rauchabzug für Lichtkuppeln](#)



Treppenraum 24V RWA-SET gem. LBO



24V-RWA-SYSTEME

RWA- und Lüftungskomponenten für Lichtbänder

Aus der Serie RWA-Anlagen von VELUX Commercial Deutschland



Die Lichtbänder eignen sich mit entsprechenden Lichtbandklappen und Öffnerbeschlägen zur natürlichen Entrauchung und für die tägliche Lüftung. Sie können als RWA-System, als reine Lüftungsgeräte oder einer Kombination aus beidem eingesetzt werden. Sowohl für elektrische als auch pneumatische Betätigung.

RWA- und Lüftungs-Komponenten für Lichtbänder

Die pneumatischen RWA-Komponenten für Lichtbänder gewährleisten im Brandfall ein sicheres Öffnen der Lichtbandklappen. Geprüft und zugelassen nach DIN EN 12101-2 garantieren sie höchste (Funktions-)Sicherheit.

RWA- und Lüftungskomponenten für Lichtbänder

Aus der Serie RWA-Anlagen von VELUX Commercial Deutschland

Pneumatische RWA-Komponenten für Lichtbänder



Pneumatische RWA-Komponenten für Lichtbänder

Im Brandfall kommt es zu einer großen Hitzeentwicklung. Auf diesem Umstand basiert die Wirkungsweise **pneumatischer RWA-Beschläge**. Die hohen Temperaturen führen dazu, dass ein Glasfässchen am Öffnerbeschlag zerspringt und anschließend die integrierte CO₂-Patrone angestochen wird. Dadurch strömt das Gas in den Pneumatik-Zylinder, so dass sich der Rauchabzug automatisch öffnet. Die gefährlichen Gase und der Rauch können nun effektiv abziehen, wodurch die Flucht- und Rettungswege rauchfrei und begehbar bleiben.

Sortiment

VARIO-FIREJET® 165J

Pneumatische RWA-Systeme zur Verwendung in Vollklappen.

Die Lichtbandvollklappen VARIO-NORM oder VARIO-Therm lassen sich mit dem pneumatischen RWA-Gerät VARIO-FIREJET 165J auszustatten

Es garantiert einen effektiven Rauch- und Wärmeabzug nach DIN EN 12101-2. Es bietet außerdem Ansteuerungsmöglichkeiten für die Lüftungsfunktion. Wahlweise ein CO₂ AUF- oder AUF/ZU-System sowie unterschiedliche Lüftungshüben.

VARIO-FIREJET 165J ist speziell für den Einsatz im Industrie- und Gewerbebau geeignet und garantiert dort höchste Sicherheit im Brandfall.



VARIO-FIREJET® 165J

Ausstattung

- RWA Öffnerbeschlags-Systemen für Vollklappen im VARIO-NORM oder VARIO-THERM Lichtband

RWA- und Lüftungskomponenten für Lichtbänder

Aus der Serie RWA-Anlagen von VELUX Commercial Deutschland

- Geprüft und zertifiziert nach DIN EN 12101-2
- Lieferbar in den Größen 120 x 100 cm bis 300 x 204 cm
- Als CO₂ AUF- oder CO₂ AUF / ZU- System
- Ansteuerungsmöglichkeiten für die Lüftungsfunktion
- Unterschiedliche Lüftungshübe pneumatisch oder elektrisch wählbar

VARIO-FIREJET® 130J

Pneumatisches RWA-System für Seiten- und Kämpferklappen.

Das VARIO-FIREJET® 130J ist ein effizientes, pneumatisches RWA-System für einen effektiven Rauch- und Wärmeabzug nach DIN EN 12101-2. Es ist für den Einsatz in Seiten- und Kämpferklappen der Lichtbandsysteme VARIO-NORM und VARIO-THERM konzipiert.

Ausstattung

- RWA Öffnerbeschlags-System für Seiten- und Kämpferklappen im VARIO-NORM oder VARIO-THERM Lichtband
- Geprüft und zertifiziert nach DIN EN 12101-2
- Lieferbar in den Größen 180 x 100 cm bis 250 x 204 cm
- Als CO₂ AUF- oder CO₂ AUF/ZU-System
- Ansteuerungsmöglichkeiten für die Lüftungsfunktion
- Unterschiedliche Lüftungshübe pneumatisch oder elektrisch wählbar



VARIO-FIREJET® 130J

VARIO-THERM DK 95°

Pneumatische RWA-Systeme zur Verwendung in Doppelklappen.

Der VARIO-THERM DK 95° Beschlag ist ein Multitalent auf dem industriellen Flachdach. Mit dem RWA Öffnerbeschlag für Doppelklappen in den Lichtbändern VARIO-NORM und VARIO-THERM gewährleisten sie die größtmögliche aerodynamische Öffnungsfläche für einen effektiven Rauchabzug im Brandfall – geprüft und zertifiziert nach DIN EN 12101-2.

Als NRW-Doppelklappe liegt für das System ein RWA-Zertifikat vor. Gleichzeitig ist auch der Einsatz als Lüftungsklappe möglich, für die es unterschiedliche elektrische und pneumatische Ansteuerungsmöglichkeiten gibt.

Ausstattung

- RWA Öffnerbeschlags-Systemen für Doppelklappen im VARIO-NORM oder VARIO-THERM Lichtband
- Geprüft und zertifiziert nach DIN EN 12101-2
- Lieferbar in den Größen 200 x 100 cm bis 400 x 204 cm
- Als CO₂ AUF- oder CO₂ AUF/ZU-System
- Ansteuerungsmöglichkeiten für die Lüftungsfunktion
- Unterschiedliche Lüftungshübe pneumatisch oder elektrisch wählbar

RWA- und Lüftungskomponenten für Lichtbänder

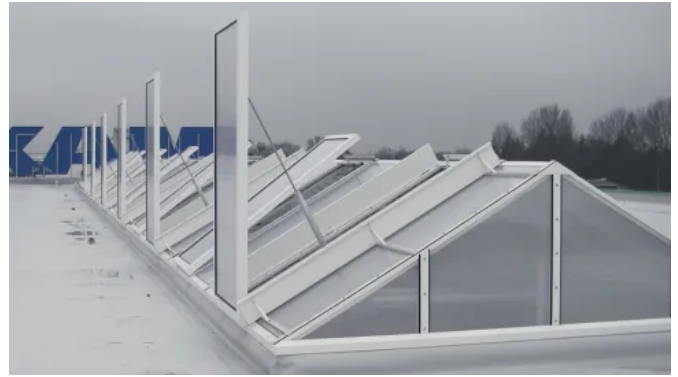
Aus der Serie RWA-Anlagen von VELUX Commercial Deutschland

VARIO-FIREJET® 65J

Pneumatische RWA-Systeme zur Verwendung in EKS Klappen.

Um auch die Einzelklappen im VARIO-THERM-S oder sogar Fremdlichtbändern für einen effektiven Rauchabzug zu nutzen, gibt es das VARIO-FIREJET® 65J. Dieses robuste und bewährte RWA-Öffnerbeschlags-System gewährleistet als CO₂-NRWG höchste Sicherheit im Brandfall durch den Abzug der giftigen Rauchgase.

Das VARIO-FIREJET® 65J eignet sich für eine Einbauneigung von 30° bis 90° auf industriellen und Gewerbe-Flachdächern. Als Natürlicher Rauch- und Wärmeabzug ist es geprüft und zertifiziert gem. DIN EN 12101-2.



VARIO-FIREJET® 65J

Ausstattung

- RWA Öffnerbeschlags-Systemen für Einzelklappen im VARIO-THERM-S Lichtband oder Fremdlichtbändern
- Geprüft und zertifiziert nach DIN EN 12101-2
- Lieferbar in den Größen 103 x 100 cm bis 250 x 204 cm
- Einbauneigung von 30° bis 90°
- Als CO₂ AUF- oder CO₂ AUF/ZU-System
- Ansteuerungsmöglichkeiten für die Lüftungsfunktion
- Unterschiedliche Lüftungshübe pneumatisch oder elektrisch wählbar

Elektrische RWA-Komponenten für Lichtbänder

Die elektrischen RWA-Komponenten für Lichtbänder garantieren ein sicheres Öffnen der Lichtbandklappen im Brandfall – geprüft und zugelassen gem. DIN EN 12101-2. Je nach Anforderung werden verschiedene Systeme angeboten, die alle individuelle Vorteile haben.

Sortiment

VARIO-FIREJET® 165 J 24V/48V AZ

Dieses System eignet sich ideal für z. B. Verkaufsstätten. Es hat eine programmierbare Lüfterstellung. Es ist multifunktional sowohl für den natürlichen Rauch- und Wärmeabzug (RWA) als auch für die Belüftung einsetzbar.

Ausstattung

- RWA Öffnerbeschlags-System für Vollklappen im VARIO-NORM oder VARIO-THERM Lichtband
- Geprüft und zertifiziert nach DIN EN 12101-2
- Lieferbar in den Größen 170 x 100 cm bis 200 x 204 cm oder 250 x 134 cm
- Ansteuerung über 24/48V RWA Zentralen

RWA- und Lüftungskomponenten für Lichtbänder

Aus der Serie RWA-Anlagen von VELUX Commercial Deutschland

VARIO-THERM DK 95° 24V/48V

Elektrische RWA-Systeme für einen effektiven Rauch- und Wärmeabzug in Doppelklappen.

Um die Doppelklappen im VARIO-NORM oder VARIO-THERM Lichtband für den Rauch- und Wärmeabzug auszustatten, gibt es das VARIO-THERM DK 95° 24V/48V. Die zugehörige 24V- bzw. 48V-RWA-Zentrale sorgt im Brandfall für ein sicheres Öffnen der Doppelklappen.

Auch für die Lüftungsfunktion ist dieses System geeignet. Der leise Motor erzeugt keine Störgeräusche und kommt daher vor allem in Präsentationsräumen, wie beispielsweise Autohäusern, oder Versammlungsstätten zum Einsatz.



VARIO-THERM DK 95° 24V/48V

Das System ist für die Funktion als Natürliches Rauch- und Wärmeabzugsgerät geprüft und zertifiziert nach DIN EN 12101-2.

Ausstattung

- RWA Öffnerbeschlags-System für Doppelklappen im VARIO-NORM oder VARIO-THERM Lichtband
- Geprüft und zertifiziert nach DIN EN 12101-2
- Lieferbar in den Größen 200 x 100 cm bis 300 x 204 cm
- Ansteuerung über 24/48V RWA Zentralen

Weitere Informationen: [Komfortlüftung und Rauch- und Wärmeabzug \(RWA\) für VARIO Lichtbänder](#)

Grillodur® Lichtbandklappen für RWA und Lüftung

Aus der Serie RWA-Anlagen von VELUX Commercial Deutschland

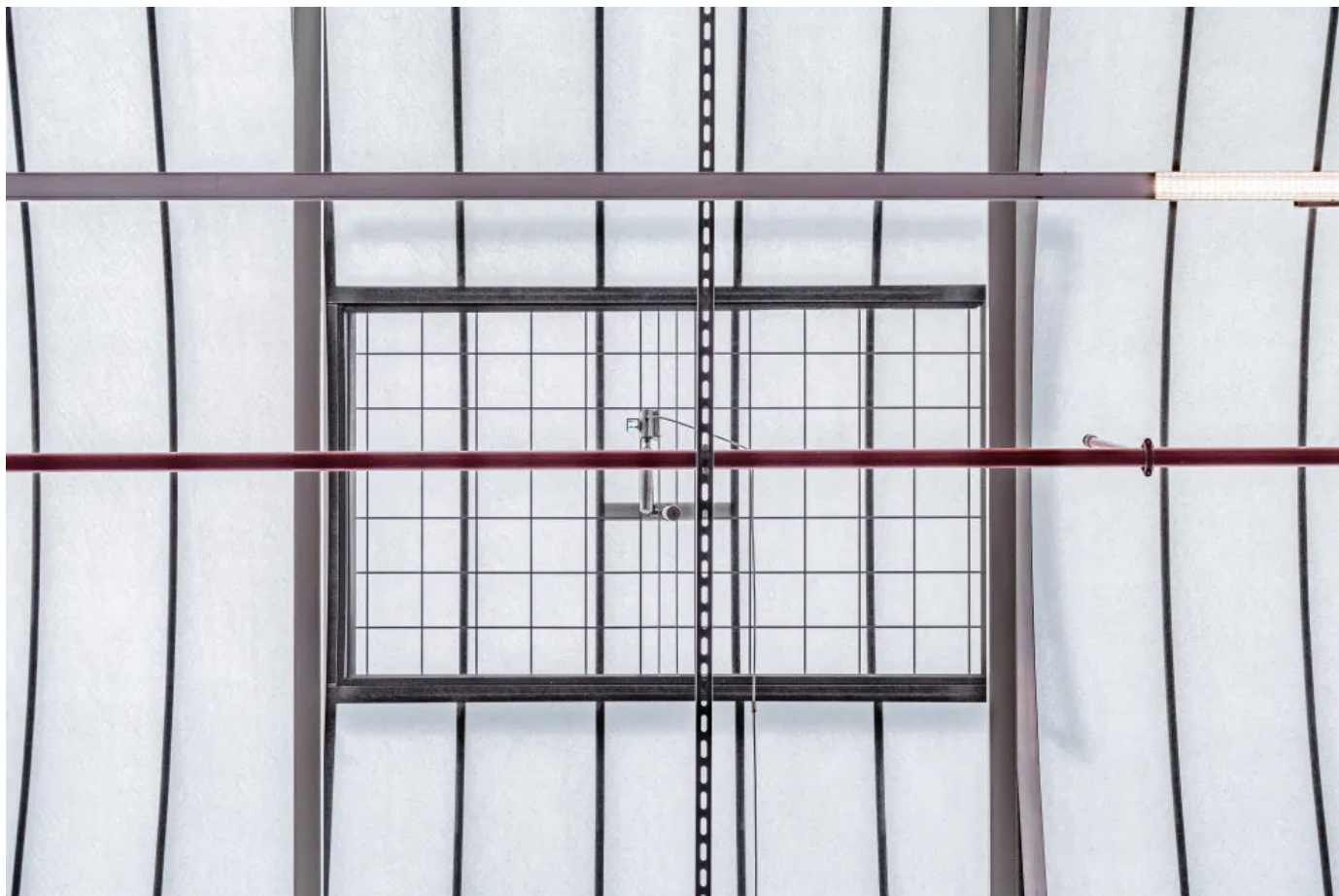


Die RWA-Klappen für die Grillodur® Tageslichtsysteme sind entwickelt worden, um in Verbindung mit weiteren Steuerungselementen ein automatisches Rauch- und Wärmeabzugssystem für den vorbeugenden Brandschutz zu gewährleisten. Sie sollten am höchsten Punkt eines Tageslichtsystems angeordnet werden, um diese Funktion optimal zu erfüllen.

Grillodur® Lichtbandklappen für RWA und Lüftung

Aus der Serie RWA-Anlagen von VELUX Commercial Deutschland

Grillodur® RWA-Klappen



Grillodur® Lichtbandklappen (© b.storz)

Grillodur® Lichtbandklappen sind als Einzel- oder Doppelklappe ausführbar und können in planer oder gewölbter Form geliefert werden.

Die leichte Aluminium-Konstruktion mit umlaufender thermischer Trennung ermöglicht gute Wärmedämmwerte und ist montage- und wartungsfreundlich. Bei Bedarf kann ein nachträglicher Einbau erfolgen.

Eigenschaften

- RWA- bzw. Lüftungsklappen in planer oder gewölbter Form
- Geprüft gemäß DIN EN 12101-2 mit CE-Kennzeichnung
- Montage- und wartungsfreundliche Konstruktion
- Für Lichtbandbreiten bis 7,0 m
- Kann ab Werk oder nachträglich eingebaut werden
- Leichte Aluminium-Konstruktion mit umlaufender thermischer Trennung
- Unterschiedliche Betätigungsvarianten mit flexiblen Hubhöhen / Öffnungswinkel

Produktausstattung

- RWA- bzw. Lüftungsklappen in planer oder gewölbter Form
- Geprüft gemäß DIN EN 12101-2 mit CE-Kennzeichnung
- Montage- und wartungsfreundliche Konstruktion
- Für Lichtbandbreiten bis 7,0 m



Grillodur®-RWA-Klappen

Planungsrelevante Informationen zu über 400.000 Bau-, Ausstattungs- und Einrichtungsprodukten.

Grillodur® Lichtbandklappen für RWA und Lüftung

Aus der Serie RWA-Anlagen von VELUX Commercial Deutschland

- Kann ab Werk oder nachträglich eingebaut werden
- Leichte Aluminium-Konstruktion mit umlaufender thermischer Trennung
- Unterschiedliche Betätigungsvarianten mit flexiblen Hubhöhen / Öffnungswinkel

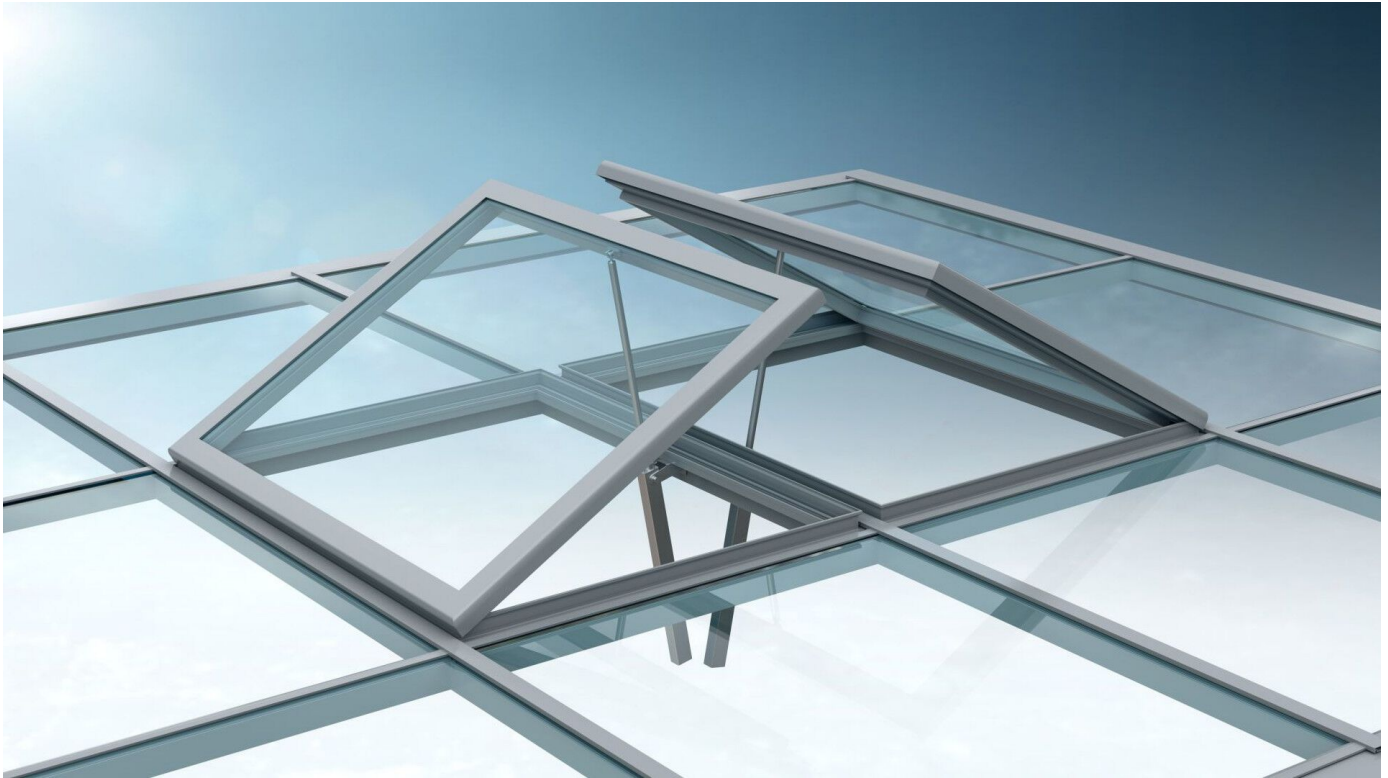
Technische Daten

- 70 mm Paneel-Aufbau (Klappe)
- U-Wert Verglasung bis 0,8 W/m²K
- Gesamtenergiedurchlassgrad g-Wert bis 21 %

Weitere Informationen: [Komfortlüftung und Rauch- und Wärmeabzug \(RWA\) für Grillodur® Verglasungssysteme](#)

Ventria Flügel als Lüftungs- und Rauchabzugsflügel im Dach

Aus der Serie RWA-Anlagen von VELUX Commercial Deutschland

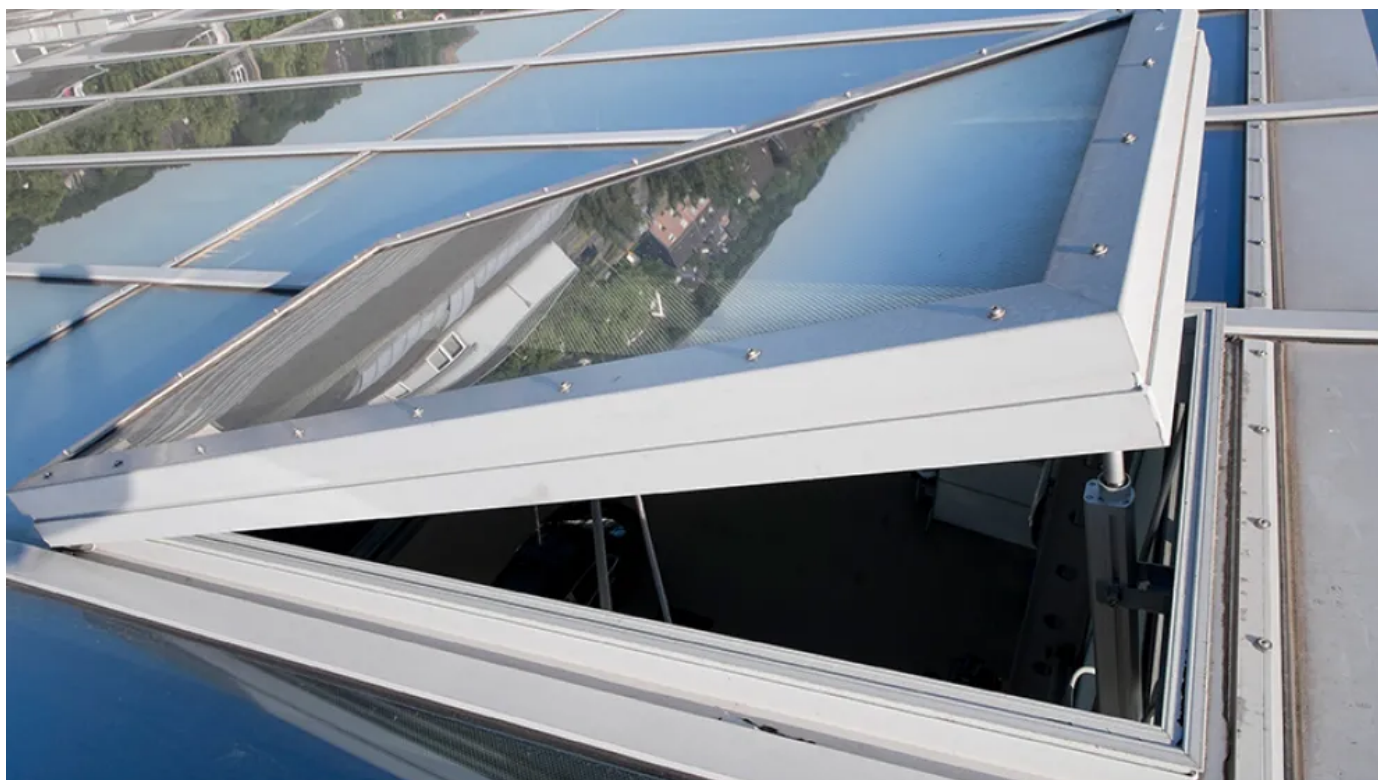


Der Ventria TG-Flügel und der Ventria 3-Systemflügel eignet sich sowohl für den qualifizierten Rauch- und Wärmeabzug nach DIN EN 12101-2 als auch zur täglichen Be- und Entlüftung.

Ventria Flügel als Lüftungs- und Rauchabzugsflügel im Dach

Aus der Serie RWA-Anlagen von VELUX Commercial Deutschland

Rauchabzugs- und Lüftungsflügel



Ventria TG-Flügel — Rauchabzugs- und Lüftungsflügel

Der Ventria TG-Flügel aus hochwertigen Aluminiumprofilen eignet sich sowohl für den qualifizierten Rauch- und Wärmeabzug nach DIN EN 12101-2 als auch zur täglichen Be- und Entlüftung. Die umlaufende thermische Trennung des Basis- und Flügelprofils ermöglichen gute Dämmeigenschaften.

Die Betätigung des Flügels kann elektrisch oder pneumatisch erfolgen. Er ist für Dachneigungen von 0° bis 90° geeignet und als Einzel- oder Doppelflügel erhältlich.

Eigenschaften

- Geprüft nach DIN EN 12101-2 mit CE-Kennzeichnung
- Dichtigkeit durch das Labyrinth-Dichtungssystem und den integrierten Schwallwasserschutz
- Wärmedämmung durch umlaufend thermisch getrennte Aluminiumprofile
- Geschweißte Eckverbindungen gestatten dauerhafte Formstabilität

Ventria Flügel als Lüftungs- und Rauchabzugsflügel im Dach

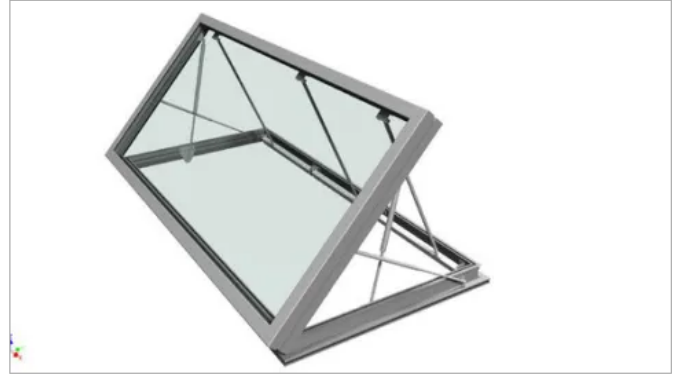
Aus der Serie RWA-Anlagen von VELUX Commercial Deutschland

Technische Daten

- Maximale Breite: 2.800 mm
- Maximale Länge: 2800 mm
- Ansichtsbreite: 75 mm
- Öffnungswinkel bis 90° möglich
- U-Wert der Verglasung bis zu 0,5 W/m²K
- Antrieb pneumatisch oder elektrisch (24V und 230V)

Produktausstattung

- Einsetzbar als Kipp- oder Klappflügel
- Für Dachneigungen von 0° bis 90°
- Als Einzel- oder Doppelflügel möglich
- Luftdurchlässigkeitsklasse nach EN 12207:1999-11-Klasse 4
- Schlagregendichtheit nach EN 12208:1999-11 – Klasse 9A
- Widerstandsfähigkeit bei Windlast nach EN 12210:1999-11 – Klasse C5/B5
- Bis -25°C in Kältekammer getestet
- Mit Kettenschubmotoren funktionsfähig nach Brandversuch



3D-Darstellung eines geöffneten Ventria TG-Flügels

Ventria 3 – Flügel



VENTRIA 3 – Flügel — Der zuverlässige Systemflügel für RWA und Lüftung

Ventria 3 – Flügel — Der zuverlässige Systemflügel für RWA und Lüftung

Der Ventria 3-Systemflügel (zum Patent angemeldet) aus hochwertigen Aluminiumprofilen kann als Rauch- und Wärmeabzugsgerät oder zur täglichen Lüftung eingesetzt werden. Die umlaufende thermische Trennung sowie die optimierte Kammer- und Stegausbildung des Rahmen- und Flügelprofils ermöglichen Wärmedämmwerte von $U_w = 1,2 \text{ W/m}^2\text{K}$ im geschlossenen Zustand.

Eigenschaften

- Systemflügel mit flacher Bauhöhe zur täglichen Lüftung und für den qualifizierten Rauch- und Wärmeabzug
- Mit umfassender Umweltproduktdeklaration (EPD) nach ISO 14025 und EN 15804
- Geprüft nach DIN EN 12101-2 mit CE-Kennzeichnung

Ventria Flügel als Lüftungs- und Rauchabzugsflügel im Dach

Aus der Serie RWA-Anlagen von VELUX Commercial Deutschland

- Große Flügelflächen bis 6,0 m² möglich, je nach Funktion und Verglasung
- Schlagregendichtheit durch das umlaufende Labyrinth-Dichtungssystem und den integrierten Schwallwasserschutz
- Wärmedämmung durch besondere Kammer- und Stegausbildung sowie umlaufende thermische Trennung
- Geschweißte Eckverbindungen gestatten dauerhafte Formstabilität

Technische Daten

- Maximale Breite: 3.000 mm
- Maximale Länge: 3.000 mm
- Ansichtsbreite: 104 mm
- Maximale Flügelfläche bis 6,0 m² (Lüftung)
- Füllgewichte bis zu 75 kg/m²
- Öffnungswinkel bis 90° möglich
- Uw-Wert = 1,2 W/m²K (Referenzwert)
- Antrieb pneumatisch oder elektrisch (24V und 230V)

Produktausstattung

- Einsetzbar als Kipp- oder Klappflügel
- Für Dachneigungen von 0° bis 90°
- Als Einzel- oder Doppelflügel möglich
- Luftdurchlässigkeitsklasse nach EN 12207:1999-11-Klasse 4
- Schlagregendichtheit nach EN 12208:1999-11 – Klasse E1950
- Widerstandsfähigkeit bei Windlast nach EN 12210:1999-11 – Klasse C5/B5
- Bis -25°C in Kältekammer getestet
- Mit Kettenschubmotoren funktionsfähig nach Brandversuch

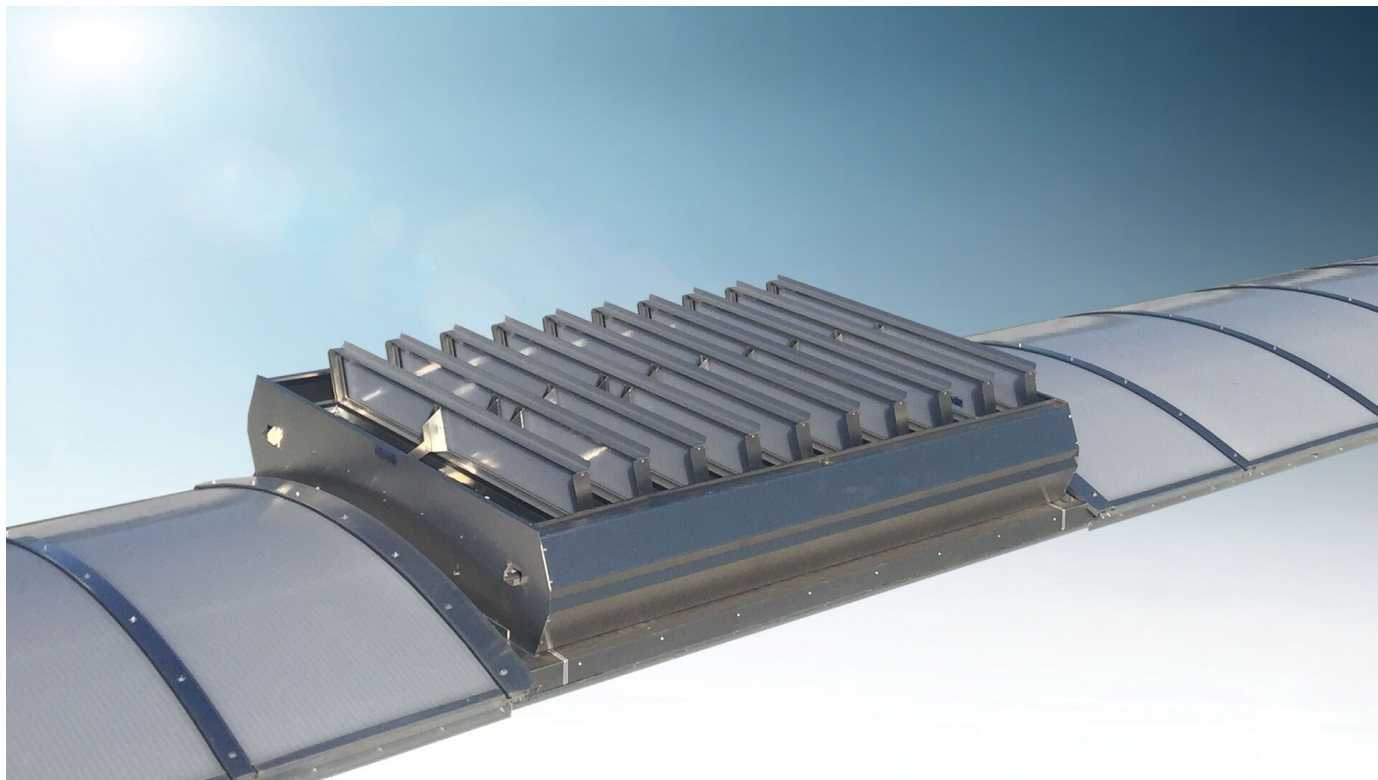


3D-Darstellung eines geöffneten Ventria 3-Flügels

Weitere Informationen: [Ventria - Komfortlüftung und Rauchabzug für BA-Verglasungssysteme](#)

Flächenlüfter Smokejet® für RWA und Lüftung

Aus der Serie RWA-Anlagen von VELUX Commercial Deutschland



Lamellenlüfter-Systeme für Vario oder Grillodur® Lichtbänder, zur Versorgung mit Frischluft und zur Ableitung großer Warmluftmengen

Flächenlüfter Smokejet®

Das vielseitige Lamellen- oder Jalousiesystem ist eine wirtschaftliche Lösung, um große Flächen mit Frischluft zu versorgen oder große Warmluftmengen umzulenken. Es kann als RWA-Gerät in das Dach integriert werden und ist mit allen Vario und Grillodur® Lichtbändern kompatibel. Die Betätigung erfolgt mit pneumatischen oder elektrischen Öffnungssystemen.

- Einsetzbar als RWA-Gerät oder für die Frischluftzufuhr
- Einbau: Kann wahlweise im Lichtband oder, in Verbindung mit einem Aufsetzkranz, direkt im Flachdach oder Thermodach/Isolierdach montiert werden
- Pneumatische oder elektrische Öffnungsvorrichtung
- Dachneigungen: Bis zu 10° für die meisten Anwendungen; bis zu 30° oder 45° bei Verwendung mit einseitig oder zweiseitig geneigten Sattellichtbändern

VELUX Commercial Deutschland GmbH

Absender

Weidehorst 28
32609 Hüllhorst
Deutschland

Tel. +49 5744 5030

info@veluxcommercial.de, commercial.velux.de

Datum:

Per Fax

Per Brief

Für meine Notizen

Bitte nehmen Sie mit mir Kontakt auf und vereinbaren Sie einen Termin mit mir.

Bitte übersenden Sie mir für Ihre Produkte das aktuelle Katalogmaterial.

Bitte übersenden Sie mir für Ihre Produkte ausführliche Planungsunterlagen.

Anfrage zur Produktserie „RWA-Anlagen“

Mitteilung: