

Rückstauverschlüsse und Hebeanlagen

Von ACO



ACO GmbH
Am Ahlmannkai
24782 Büdelsdorf
Deutschland

Tel.: +49 4331 354-700
Fax: +49 4331 354-358

kundencenter@aco.com
www.aco.de



– Rückstauverschlüsse:

ACO Rückstauverschlüsse verhindern das Eindringen von Abwasser in Kellerräume. Sie sind für Grauwasser und Regenwasser ausgelegt, für Schwarzwasser kommt Typ 3 F zum Einsatz. Die Triplex-Baureihe ermöglicht werkzeuglose Wartung und flexible Umrüstung. Bei höherem Schutzbedarf übernehmen ACO Hebeanlagen den Transport des Abwassers über die Rückstauenebene in die Kanalisation.

– Hebeanlagen:

- Aktive Rückstausicherung: Abwasser (Grauwasser oder Schwarzwasser) wird über Rückstauenebene in Kanalisation gepumpt
- Für Grauwasser: Sinkamat-K mono/duo
- Für Schwarzwasser: Unterflur-Hebeanlagen Muli-UF, Muli-Star mono/duo – mit Schneidwerk oder Freistromlaufrad, je nach Abwassersorte

Hebeanlagen für fäkalienfreies und fäkalienhaltiges Abwasser

Aus der Serie Rückstauverschlüsse und Hebeanlagen von ACO



ACO Hebeanlagen fördern Abwasser über die Rückstauenebene in die Kanalisation – essenziell, wenn kein ausreichendes Gefälle vorhanden ist. Sie sichern die Funktion von Ablaufstellen im Keller und schützen vor Wasserschäden. Geeignet für Einfamilienhäuser, Mehrfamilienhäuser und Industrie.

ACO Hebeanlagen für Rückstauschutz – Übersicht

Funktion & Einsatzzweck

- ACO Hebeanlagen für Rückstauschutz sind ausgelegt für Grauwasser (fäkalienfrei) und Schwarzwasser (fäkalienhaltig) und dienen als aktive Rückstausicherung.

Produkte & Einsatzbereiche („Auf einen Blick“)

- Hebeanlagen für fäkalienfreies Abwasser (Grauwasser)
 - Sinkamat-K (mono/duo): Unterflurinstallation, geprüft nach DIN EN 12050-2, werkzeuglose Schnellkupplung, optional mit WU-Betonabdichtung und mehreren Anschlussoptionen. Ideal für frostgeschützte Räume wie Keller oder Waschküchen.
- Hebeanlagen für fäkalienhaltiges Abwasser (Schwarzwasser)
 - Muli-UF (Mono): Unterflur, Gewerktrennung erleichtert Installation, drei Zulaufe, 27 l Nutzvolumen, abnehmbare Pumpe, vollwertiger Bodenablauf. Für Keller/Souterrain — keine kontinuierliche Entwässerung bei Rückstau.
- Flexible Hebeanlagen
 - Muli-Flex (Mono/Duo): Unterflur für Mehrfamilienhäuser oder Gewerbe. Duo-Version erhöht Betriebssicherheit bei vielen Ablaufstellen.
- Freiaufstellung
 - Muli-Star (Mono/Duo): Mobil einsetzbar, schnell montierbar, Gewicht ca. 31 kg, variierende Zulaufhöhen, CFD-optimiertes Laufrad, hohe chemische Beständigkeit, geeignet hinter Fettabseidern, bis 185 l Nutzvolumen, angepasst an Türmaße (780 mm). Sorgt für kontinuierliche Entwässerung bei Rückstau.

Hebeanlagen für fäkalienfreies und fäkalienhaltiges Abwasser

Aus der Serie Rückstauverschlüsse und Hebeanlagen von ACO

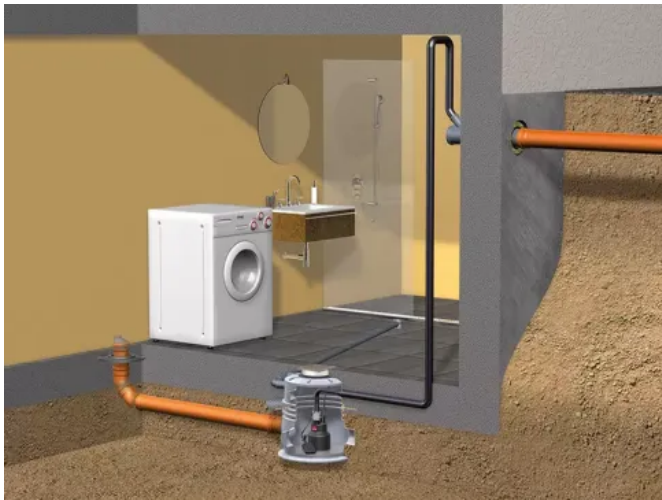
- **Pumpstationen außerhalb des Gebäudes**
 - Einsatz für Ein-/Mehrfamilienhäuser, Büro- und Industriegebäude – zur Druckentwässerung.

Normativ & Rückstauverschlüsse

- Nach DIN 1986-100 sind Ablaufstellen unterhalb der Rückstauenebene mit automatisch arbeitenden Hebeanlagen inklusive Rückstauschleife zu sichern – unabhängig vom Gefälle.
- Rückstauverschlüsse sind nur unter bestimmten Voraussetzungen einsetzbar (z. B. vorhandenes Gefälle zum Kanal).

Auswahlhilfe & Beratung

- ACO stellt eine Auswahlhilfe Rückstauschutz bereit, um das passende System (Rückstauverschluss vs. Hebeanlage) zu finden.
- Beratungs- und Serviceangebote für Produktauswahl und Planung sind verfügbar.



Hebeanlagen für fäkalienfreies Abwasser / Grauwater

[Weitere Herstellerinformationen](#)



Hebeanlagen für fäkalienhaltiges Abwasser / Schwarzwasser

[Weitere Herstellerinformationen](#)

Hebeanlagen für fäkalienfreies und fäkalienhaltiges Abwasser

Aus der Serie Rückstauverschlüsse und Hebeanlagen von ACO



Hebeanlage für den flexiblen Einsatz

[Weitere Herstellerinformationen](#)



Hebeanlagen für fäkalienhaltiges Abwasser

[Weitere Herstellerinformationen](#)

Rückstauverschlüsse Triplex und Quatrix-K

Aus der Serie Rückstauverschlüsse und Hebeanlagen von ACO



Rückstauverschlüsse dichten Rohrleitungen gegen rückstauendes Wasser sowie abfließendes Abwasser ab. Sie verhindern das Rückfließen von Abwasser in Gebäude bei Rückstau in der Kanalisation (z. B. Starkregen, Verstopfung)

ACO Rückstauverschlüsse – Übersicht

Funktion & Einsatzzweck

Wichtig: Ablaufstellen oberhalb der Rückstauenebene dürfen nicht über einen Rückstauverschluss geführt werden, da dies zur Selbstüberflutung führt. Alle Fallleitungen müssen stets in Fließrichtung hinter der Sicherung angeschlossen sein.

Anwendungsbedingungen (Kriterien für Einsatz)

Rückstauverschlüsse sind nur zulässig, wenn alle folgenden Bedingungen erfüllt sind

- Vorhandenes Gefälle zum Kanal.
- Im Rückstaufall darf keine Nutzung der Ablaufstelle erforderlich sein.
- Sicherung gilt nur für räumlich untergeordnete, nicht schutzbedürftige Bereiche (z. B. kein Heizungsraum).
- Keine Gesundheitsgefährdung im Überflutungsfall.
- Keine Gefährdung wesentlicher Sachwerte.
- Benutzerkreis gering; ein WC oberhalb der Rückstauenebene muss zugänglich sein.

Rückstauverschlüsse Triplex und Quatrix-K

Aus der Serie Rückstauverschlüsse und Hebeanlagen von ACO

Produktvarianten & Technik

a) Triplex-Baureihe (für freiliegende Rohrleitungen)

- Typ 0 (Einfachrückstauverschluss)
- Typ 1 (Einfachrückstauverschluss für Regenwassernutzung)
- Typ 2 (Doppelrückstauverschluss für fäkalienfreies Abwasser)
- Reinigungsrohre als Basis, nachrüstbar zum jeweiligen Typ

b) Triplex-K mit Schachtsystem (Einbau in Bodenplatte)

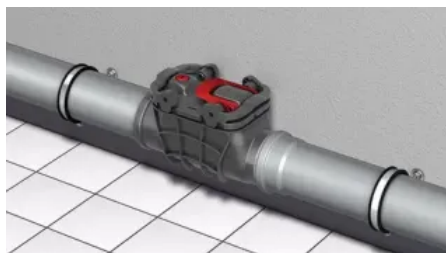
- Module wie Reinigungsrohre und Verschlussvarianten (Typ 0, 1, 2).
- Erweiterbar bis Typ 3F (Schwarzwasser) gemäß DIN EN 13564 mittels Umrüstsatz.
- Höhenverstellbarer Flansch (für WU-Betonabdichtung) erhältlich

c) Quatrix-K (Rückstauautomat für fäkalienhaltiges Wasser)

- Automatischer Rückstauverschluss mit Steuerung für Schwarzwasser.
- Einbau sowohl in freiliegende Rohrleitungen als auch in Bodenplatte möglich.
- Bietet zwei Sicherungen: automatischer Betriebsverschluss + manueller Notverschluss

Eigenschaften der Triplex-Systeme

- Kompakte Bauform, geeignet für beengte Einbausituationen
- Werkzeuglose Wartung dank Schnellverschluss mit Lift-Funktion
- Dichtigkeitsprüfung vor Ort (auch bei DN 50 und DN 70): prüft mit Prüfrichter nach DIN EN 13564, Erfolg bei Nachfüllmenge < 500 ml in 10 Minuten



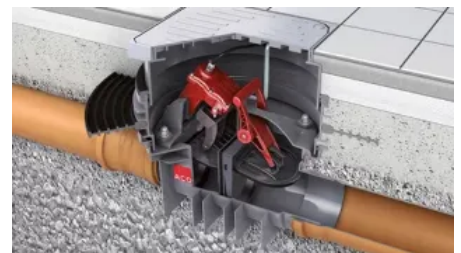
Triplex für freiliegende Rohrleitungen

[Weitere Herstellerinformationen](#)



Triplex-K mit Schachtsystem

[Weitere Herstellerinformationen](#)



Rückstauautomaten Quatrix-K

[Weitere Herstellerinformationen](#)

ACO GmbH

Absender

Am Ahlmannkai
24782 Büdelsdorf
Deutschland

Tel. +49 4331 354-700, Fax +49 4331 354-358
kundencenter@aco.com, www.aco.de

Datum:

☐

Per Fax

☐

Per Brief

☐

Für meine Notizen

☐

Bitte nehmen Sie mit mir Kontakt auf und vereinbaren Sie einen Termin mit mir.

☐

Bitte übersenden Sie mir für Ihre Produkte das aktuelle Katalogmaterial.

☐

Bitte übersenden Sie mir für Ihre Produkte ausführliche Planungsunterlagen.

Anfrage zur Produktserie „Rückstauverschlüsse und Hebeanlagen“

Mitteilung: