

ROMA Textilscreens

Von ROMA



© ARTS-UNLIMITED GmbH

ROMA KG Architektenberatung
Ostpreußenstr. 9
89331 Burgau
Deutschland

Tel.: +49 8222 4000-377
Fax: +49 8222 4000-50

architektenberatung@roma.de
www.roma.de

Textilscreens von ROMA überzeugen nicht nur dank herausragender Sonnenschutzigenschaften. Sie bieten Hitzeschutz und trotzdem genug Tageslicht für eine natürliche Raumatmosphäre sowie eine gute Durchsicht nach draußen. Und das ohne zusätzlichen Aufwand, denn die Textilscreens von ROMA sind wetterfest und praktisch wartungsfrei. Auch in der Gestaltung der Raumatmosphäre bieten sich völlig neue Möglichkeiten.

Für die neue Generation ROMA zipSCREEN.2 wurde rund um die Hightech-Gewebe jedes Detail von Grund auf optimiert – bis hin zur innovativen Lösung für Ganzglasecken. Damit ist zipSCREEN.2 der visionäre Rahmen für leichten, luftigen Sonnen- und Sichtschutz mit Transparenz nach draußen.

ROMA Textilscreens gibt es in folgenden Ausführungen:

- Vorbautextilscreen zipSCREEN.2, zipSCREEN.2 Ganzglasecke 90° - Basis RONDO, QUADRO, INTEGRO, QUADRO 130 S/150 S
- Vorbautextilscreen rollSCREEN.2 - Basis PENTO, INTEGRO
- Fassadentextilscreen zipSCREEN F50, zipSCREEN F50 Ganzglasecke 90° - für Pfosten-Riegel-Fassaden

Produkteigenschaften

- Windstabil bis 120 km/h
- Maximale Fläche bis 18 m²
- Außenliegende Revisionsöffnung für schnellen Zugang bei Reparaturen
- Gestaltung von Kästen und Führungsschienen in einer großen Auswahl an Farben der ROMA Farbkollektion
- Drei Gewebetypen, über 190 Gewebefarben

ROMA Vorbautextilscreens | Fassadentextilscreens

Aus der Serie ROMA Textilscreens von ROMA

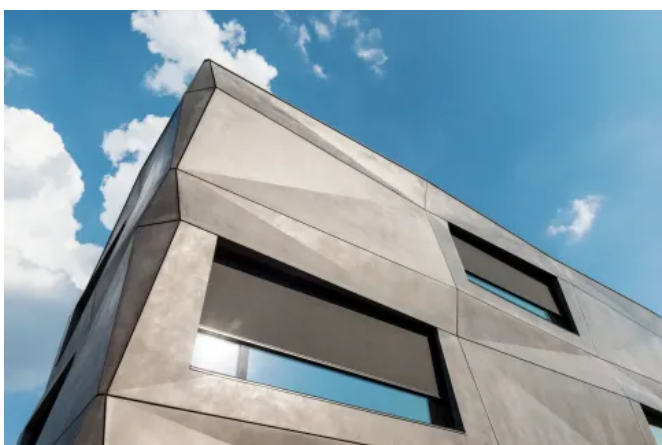


Textilscreens von ROMA schützen vor zu viel Sonneneinstrahlung, verhindern das Aufheizen von Räumen und erlauben gleichzeitig den Durchblick nach draußen. Alle Textilscreens werden aus hochwertigen Materialien gefertigt, die auch starkem Wind problemlos standhalten.

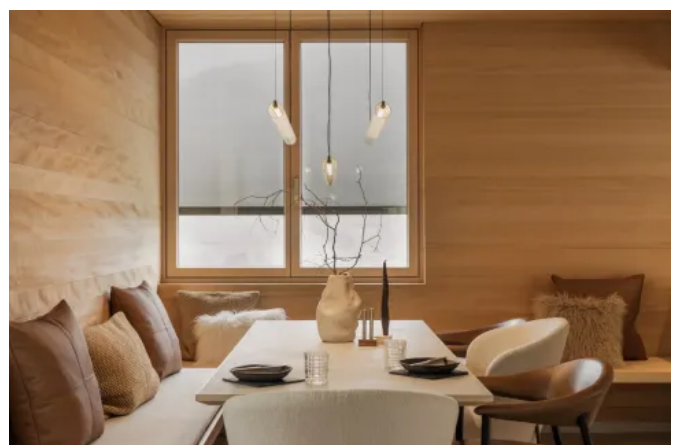
Vorbautextilscreens | Aufsatztextilscreens

Anwendungsbeispiele

Vorbau- und Aufsatztextilscreens klimatisieren Räume durch die Anbringung vor dem Fenster, ohne die Außenwelt blickdicht auszuschließen. Eine große Auswahl an Farben bietet unterschiedliche Gestaltungsmöglichkeiten. Die Verwendung eines runden, quadratischen oder verputzbaren Kastens lassen beispielsweise die Kombination von Fenstern mit Textilscreens oder Rollläden zu.



Vorbauraffstoren |



Vorbauraffstoren |

ROMA Vorbautextilscreens | Fassadentextilscreens

Aus der Serie ROMA Textilscreens von ROMA



Vorbautextilscreens | ©ARTS-UNLIMITED



Vorbautextilscreens | ©ARTS-UNLIMITED



Park Marialust in Apeldoorn |

zipSCREEN.2



Vorbautextilscreen | ©ARTS-UNLIMITED

ROMA Vorbautextilscreens | Fassadentextilscreens

Aus der Serie ROMA Textilscreens von ROMA



Vorbautextilscreen I



Vorbautextilscreen I

Eigenschaften

Der zipSCREEN.2 reduziert die Sonneneinstrahlung um bis zu 75%. Das schafft an heißen Tagen ein angenehmes Raumklima und verhindert tagsüber neugierige Blicke von außen, ohne dass zu viel Licht verloren geht.

Der Screen wird über die gesamte Höhe seitlich geführt und widersteht auch starkem Wind. Das auf Spannung gehaltene Tuch verringert eine mögliche Faltenbildung.

Für Ganzglasecken bietet ROMA eine durchdachte Textilscreens-Lösung an. Ein spiralverzahntes Eckgetriebe und fixierbare Eckkonsolen gewährleisten Stabilität und sichere Funktion.

Systemübersicht zipSCREEN.2



zipSCREEN.2 Basis RONDO

Vorbausystem mit runder Kastenform aus Aluminium



zipSCREEN.2 Basis QUADRO

Vorbausystem mit quadratischem Kasten aus Aluminium



zipSCREEN.2 Basis INTEGRO

Vorbausystem aus Aluminium mit eingeputztem Kasten

ROMA Vorbautextilscreens | Fassadentextilscreens

Aus der Serie ROMA Textilscreens von ROMA



zipSCREEN.2 Basis QUADRO 130 S/150 S
Vorbau­system aus Aluminium für enge Schächte



zipSCREEN.2 Ganzglasecke 90°
Vorbau­system aus Aluminium mit spiralverzahntem Eckgetriebe und fixierbaren Eckkonsolen



RA-zipSCREEN
Aufsatztextilscreen aus Kunststoff mit Aluminiumaußenblende oder außenliegendem Putzträger

Weiterführende Informationen

ROMA Kompendium für umfangreiche technische Informationen und Planungsunterlagen.

rollSCREEN.2



rollSCREEN.2 Basis PENTO I Mit quadratischem Kasten

Eigenschaften

Der rollSCREEN.2 wird durch den Fallstab des Bauelements – den unteren Abschluss des Rollos – gezogen und auf Spannung gehalten. Dieser fährt beim Hochziehen komplett in den Kasten ein. Zwischen Tuch und Führungsschiene bleibt so ein wenige Millimeter breiter Spalt. rollSCREEN.2 kann ebenfalls bis zu 70% der Sonneneinstrahlung reduzieren.

ROMA Vorbautextilscreens | Fassadentextilscreens

Aus der Serie ROMA Textilscreens von ROMA

Fassadentextilscreens

Für Pfosten-Riegel-Fassaden



Fassadentextilscreen | ©Brigida González

Eigenschaften

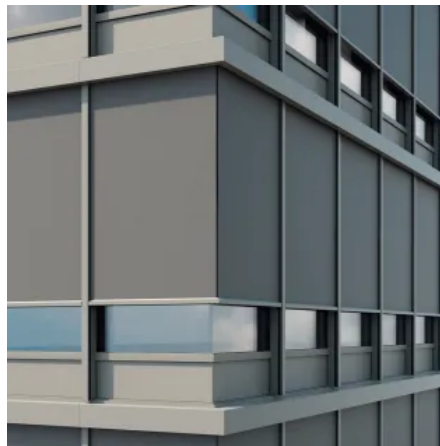
Das Sonnenschutzsystem für Pfosten-Riegel-Fassaden mit eckiger Kastenform lässt sich in alle Fassadensysteme als unbegrenzte Reihenanlage ohne Anlagentrennung integrieren.

Mit einer möglichen Fläche von bis zu 18 m² bietet der ROMA Fassadentextilscreen eine Verschattung für große Glasfassaden.

Der zipSCREEN F50 lässt sich in Smart Home System integrieren und bietet den Anwendern diverse Steuerungsvarianten.



Fassadentextilscreens zipSCREEN F50



Fassadentextilscreens zipSCREEN F50 Ganzglastecke 90°

Die Fassadenlösung für Ganzglastecken

Das Vorbauelement aus Aluminium mit eckiger Kastenform, ermöglicht die Anbringung von Textilscreens an Pfosten-Riegel-Fassaden über 90° Ecken.

Textilscreensgewebe

Eigenschaften

Textilscreens von ROMA sind mit einer pflegeleichten PVC-Beschichtung mit Abperleffekt beschichtet. Sie bieten eine große Farbvielfalt, bestehen aus hochwertigen Materialien und sind witterungsbeständig. Sämtliche Gewebetypen sind nach ISO 9001 ff. qualitätsgeprüft und hoch reißfest.

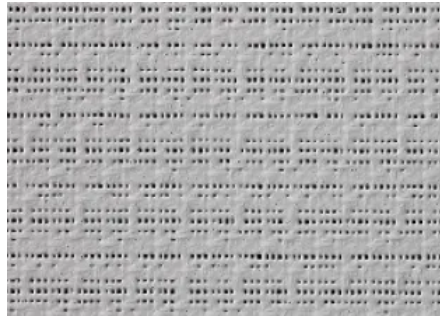
Jeder Gewebetyp und auch jede Gewebefarbe hat ihre ganz spezifischen Eigenschaften, z.B. hinsichtlich Wärmeschutz, Sichtschutz, Durchsicht nach draußen und Blendschutz. Auch Absorption, Reflexion und Transmission der Licht- und Wärmeenergie variieren.

ROMA Vorbautextilscreens | Fassadentextilscreens

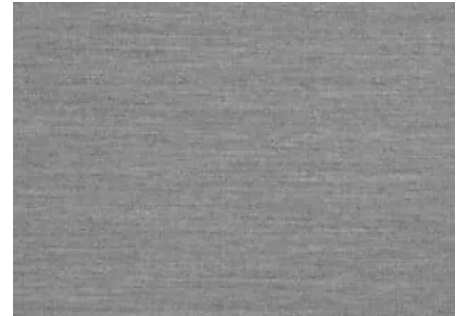
Aus der Serie ROMA Textilscreens von ROMA



Glasfasergewebe | Gewebe aus PVC-ummantelten Glasfasergarnen, Webart Sergé (© Deluxe-Images)



Polyestergewebe | Gewebe aus hochfesten Polyestergeräten, vorgereckt und PVC-fixiert (© Deluxe-Images)



Acrylgewebe, PVC-frei | Gewebe mit Metall- oder Metalleffektoberfläche



Gewebe kombiniert mit Sichtfenster | Gewebe aus PVC-ummantelten Glasfasergarnen, Webart Sergé mit PVC-Sichtfenster



Insektenschutzgewebe | Effektiver Schutz gegen Fluginsekten (keine Sonnenschutzwirkung)



Bedrucktes Gewebe | Bestimmte Gewebe können mit Logos, Texten oder Bildern als Werbung ausgestattet werden

Weiterführende Informationen

Gewebeberater

Farben

Gewebefarben | Systemfarben

Bei den ROMA Textilscreens stehen über 190 Gewebefarben zur Auswahl. Die Wahl des Gewebetyps und der Farbe beeinflusst die Transparenz und Lichtdurchlässigkeit des Textilscreens. Helle Farben reflektieren die Licht- und Wärmestrahlen besser als dunkle Farben. Letztere ermöglichen hingegen eine bessere Durchsicht nach draußen.

ROMA Gewebefarben



Systemfarben

Für die sichtbaren Sytembauteile wie Kästen, Führungsschienen und Endleisten stehen drei Farbstufen zur Auswahl:

ROMA-Farb-Harmonie

Sieben abgestimmte Farbtöne, passend zu Rollladen- und Raffstorenlamellen. Standardmäßig mit der Oberfläche "matt Feinstruktur hochwetterfest".

ROMA Vorbautextilscreens | Fassadentextilscreens

Aus der Serie ROMA Textilscreens von ROMA



ROMA Farb-Trend

42 zusätzliche Farbtöne. Auch hier ist "matt Feinstruktur hochwetterfest" Standard.

ROMA Farb-Vielfalt

Erweiterung um 150 RAL-Farbtöne sowie 150 weitere fassadengeeignete Farben. Einige Varianten sind mit Mehrkosten verbunden.

Die Oberfläche "matt Feinstruktur hochwetterfest" ist bei ROMA für alle Farben als Standard etabliert und kombiniert ein modernes, mattes Erscheinungsbild mit geringer Empfindlichkeit gegenüber Schmutz und Kratzern. Optional ist auch die Ausführung "matt glatt" erhältlich.

Weiterführende Informationen

[ROMA Farben](#) | [Gewebefinder](#)

Zubehör

Bedienarten

Textilscreens von ROMA reagieren auf Knopfdruck. Sie sind einfach zu programmieren und können einzelne Elemente, Gruppen oder zentral alle Textilscreens im Haus bewegen - ganz ohne mechanische Bedienelemente.



Somfy Handsender Situot1



Motor



Kurbel



Solar