

Liftlösungen

Von GARAVENTA Lift



GARAVENTA Lift GmbH
Stolberger Str. 374
50933 Köln
Deutschland

Tel.: +49 221 677806-0
Fax: +49 221 677806-99

info@garaventalift.de
www.garaventalift.de

Garaventa bietet Liftlösungen, die den Zugang für alle Menschen erleichtern – unabhängig von Mobilität. Die verschiedenen Liftsysteme erhöhen den Komfort und die Bewegungsfreiheit und helfen, eine inklusive Umgebung zu schaffen.

Das Angebot umfasst unterschiedliche Liftarten für Innen- und Außenbereiche, die sich den Anforderungen privater, gewerblicher und öffentlicher Gebäude anpassen. Ziel ist es, Hindernisse zu reduzieren und die Teilhabe in allen Lebensbereichen zu fördern.

– Plattformlifte, Hublifte, Homelifte und Treppenlifte

Verschiedene Liftsysteme für flexible Mobilität – passend für private, gewerbliche oder öffentliche Gebäude.

- Wohngebäude: Erschließung von Wohnbereichen verschiedener Ebenen, innen und außen
- Büros: barrierefreie Wege für Mitarbeitende, Besucher und Geschäftspartner
- Schulen & Universitäten: inklusive Zugänge für Lernende, Lehrende und Gäste
- Hotels, Gastronomie & Einzelhandel: erleichtertes Eintritte – auch mit Rollstuhl, Kinderwagen oder Rollator
- Kulturelle Einrichtungen: barrierefreie Erschließung von Museen, Theatern, Kinos
- Kirchen & religiöse Räume: Zugang zu Emporen, Gemeinderäumen und Eingängen

– Sicherheitsstandards

Garaventa Lifte erfüllen die gesetzlichen Sicherheitsstandards, speziell für Nutzung durch Personen mit eingeschränkter Mobilität

- CE-Kennzeichnung gem. EN 81-40
- Europäische Maschinenrichtlinie 2006/42/EG und EG-Baumusterprüfung
- Zukünftige EU-Maschinenverordnung 2027

Rollstuhllifte von Garaventa

Aus der Serie Liftlösungen von GARAVENTA Lift



Rollstuhllifte von Garaventa ermöglichen Personen mit Rollstuhl, Rollator oder Gehhilfe einen selbstständigen, barrierefreien und sicheren Zugang zu verschiedenen Ebenen im Innen- und Außenbereich. Ob als schräge Plattformlifte entlang von Treppen oder treppenunabhängige Hublifte mit senkrecht fahrender Plattform - Garaventa Rollstuhllifte sind platzsparend, witterungsbeständig und jederzeit nachrüstbar.

Hublift - senkrecht ohne Schacht

Multilift – der vertikale Plattformaufzug

Kompakt für kleinere Höhenunterschiede

Vertikale Plattformaufzüge kommen zur Ausführung, wenn keine Treppe vorhanden ist und barrierefreie Zugänge ohne platzintensive Rampe geschaffen werden sollen. Garaventa Hublifte benötigen keinen Maschinenraum und sind robust auch im Außeneinsatz.

- Senkrechtlift in kompakter, witterungsbeständiger Bauweise
- Kein Schacht nötig; nur Fundament + Stromanschluss
- Nachrüstbar an Eingängen und Podesten
- Ebenerdig mit Rollstuhl befahrbare Plattform



Der Savaria Multilift ist ein witterungsbeständiger Hublift ohne Schacht.

Rollstuhllifte von Garaventa

Aus der Serie Liftlösungen von GARAVENTA Lift



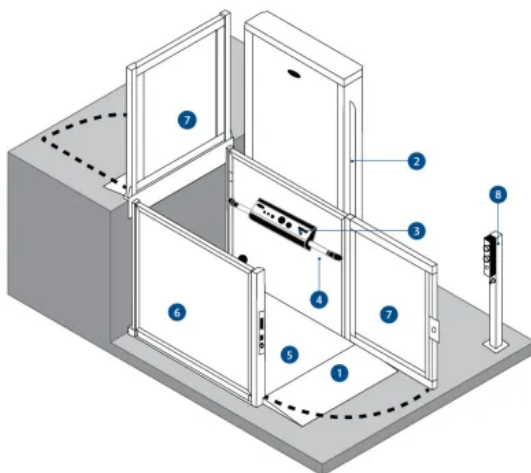
Der Multilift wird standardmäßig in Telegrau mit automatischer Auffahrrampe geliefert.



Optional sind Türen mit Acrylgleaseinsatz und Sonderfarben möglich.

Ausführung und Optionen

Der *Multilift* Hublift ist ebenerdig befahrbar mit Rollstuhl, Rollator oder Kinderwagen und überwindet Höhenunterschiede bis 1.800 mm. Sein Antriebssystem ist platzsparend im Turm integriert. Eine intuitive Bedienung, eine automatische Auffahrrampe und selbstverriegelnde Türen erhöhen Komfort und Sicherheit. Der *Multilift* ist standardmäßig in RAL 7047 Telegrau pulverbeschichtet. Sonderfarben und Türen mit Acrylgleaseinsatz sind möglich. Die Plattform besitzt eine rutschfeste Oberfläche, wobei jeweils zwei Plattformgrößen und Hubhöhen zur Auswahl stehen.



Multilift - Ausstattung

1. Automatische Auffahrrampe (610 mm)
2. Antriebsmechanismus integriert im Turmgehäuse
3. Bedientableau mit Drucktaster (Totmannsteuerung) und Not-Halt-Knopf
4. Handlauf mit Beleuchtung
5. Rutschfester Boden für erhöhte Standstabilität während der Fahrt
6. Seitenwände / Brüstung aus Metall, Höhe 1100 mm
7. Selbstverriegelnde Türen an Plattform und oberem Podest, optional mit Acrylgleaseinsatz
8. Optionale Rufstationen für die Wand- oder Pfostenmontage

Savaria Multilift ist ein vertikaler Plattformaufzug für Personen mit eingeschränkter Beweglichkeit gemäß DIN EN 81-41.

Installation und Bedienung

Der *Multilift* Plattformlift ist robust und wetterbeständig. Zur Montage wird er, sowohl im Innen- als auch im Außenbereich, bündig an einer Betonkante verankert - ohne Schacht und Maschinenraum.

Die Bedienung des *Multilift* erfolgt über beleuchtete Drucktasten mit Totmannsteuerung, die den Lift sofort stoppen, sobald die Taste losgelassen wird. Ein Diagnosedisplay unterstützt die Fehlersuche und zeigt u. a. Überlast an. Optional stehen Rufstationen für die Außenbedienung und One-Touch-Alert-System (GSM-Modul) für Notfälle zur Verfügung.

[Mehr zu Multilift](#)

Rollstuhlilfe von Garaventa

Aus der Serie Liftlösungen von GARAVENTA Lift



Der Lift wird bündig an der Betonkante befestigt und ist ebenerdig befahrbar.



Das Bedientableau verfügt über beleuchtete Drucktasten und Diagnosedisplay.



Optionale Rufstationen ermöglichen die Bedienung außerhalb des Plattformlifts.

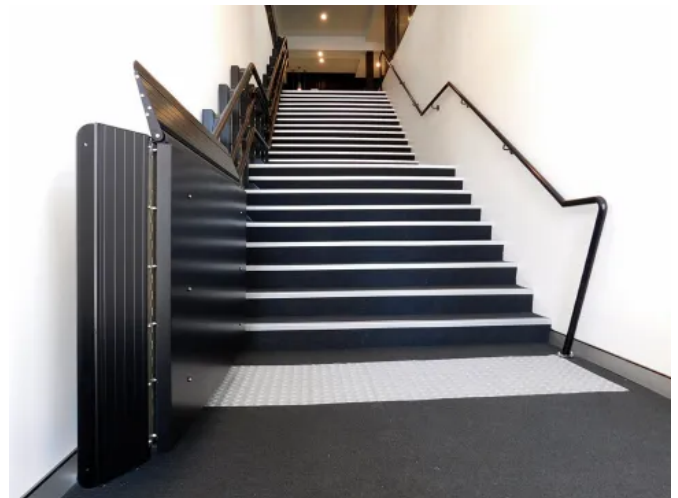
Plattformlift - gerade/gewendelte Treppen

Artira - der Spezialist für lange, gerade und gewendelte Treppen

Flexibel für mehrere Haltestellen

Artira Plattformlifte ermöglichen barrierefreie Zugänge an Treppen - selbst über große Höhenunterschiede. Sie werden ohne Umwege entlang des Treppenlaufes montiert, Fahrschienen ersetzen Geländer und Handlauf.

- Plattformlift für lange, komplexe Treppenläufe (bis 60 m, mehrere Haltestellen)
- Automatisch klappbare Plattform und Sicherheitsschranke
- Energieeffizienter, batterieunabhängiger Seilzugantrieb
- Modellvariante *Artira Innen* und *Artira Außen* (witterungsbeständig)



Der Plattformlift *Artira* ermöglicht speziell in Sanierungs- und Bestandsgebäuden eine nachträgliche Barrierefreiheit.

Ausführung und Bedienung

Plattformlifte *Artira* eignen sich besonders für den nachträglichen Einbau, beispielsweise in Gebäuden ohne Aufzug oder im Freien, wenn das Platzangebot begrenzt ist. Die Plattformrückwand ist besonders schlank, da weder Antrieb noch Akkus untergebracht sind. Der energieeffiziente Seilantrieb am oberen Schienenende sorgt für einen ruhigen Betrieb.

Zum Rufen, Abfahren oder Öffnen und Schließen des Plattformlifts genügt ein Druck auf die Smart-Light-beleuchteten Tasten auf der Plattform oder die Ruf- und Sendetasten auf den Etagen. Plattform und Sicherheitsbügel klappen automatisch auf und zu.

Mehr zu [Artira Innen](#) & [Artira Außen](#)

Rollstuhllifte von Garaventa

Aus der Serie Liftlösungen von GARAVENTA Lift



Mit verschiedenen Farben und Oberflächen passt sich der Artira Innen auch optisch den baulichen Gegebenheiten an.



Der witterungsbeständige Artira Außen überwindet Treppen und Podeste barrierefrei über eine Länge von 60 Metern.

Plattformlift - gerade Treppen

X3 – der kompakte Plattformlift für gerade Treppen

Platzsparend für gerade und bestehende Treppen

Besonders platzsparend für gerade Treppen ist der Plattformlift X3. Er realisiert barrierefreie Zugänge ohne große Umbauten und passt auch in enge Treppenhäuser – sicher, komfortabel und flexibel.

- Kompakter Treppenlift für gerade Treppen innen und außen
- Einfache Wand- oder Stützenmontage, Akkuanschluss über 230 V Steckdose
- Zahnstangenantrieb mit Akkuspeisung über Steckdose
- Ausstattungsoptionen wie seitliche Auffahrrampe, Klappsitz, Eurokey etc.



Der X3 ermöglicht einen barrierefreien Zugang an geradläufigen Treppen und bietet ausreichend Raum für gängige Rollstuhlmodelle.

Ausführung und Installation

Der Plattformlift X3 fährt auf zwei maßgefertigten Aluminiumschienen, von der eine das Zahnstangengetriebe enthält, während die andere stabilisiert. Dadurch bietet der Lift eine höhere Tragfähigkeit als ein Sitzlift und lässt sich schnell und ohne großen baulichen Aufwand installieren.

Vor der unteren Stufe benötigt der Lift lediglich 160 cm Aufstandsfläche. Eine optionale Auffahrrampe ermöglicht das seitliche Auf- und Abrollen mit dem Rollstuhl.

[Mehr zum Plattformlift X3](#)

Rollstuhlilfe von Garaventa

Aus der Serie Liftlösungen von GARAVENTA Lift



X3 ist ein platzsparender Plattformlift, der zusammengeklappt nur 34,5 cm der Treppenlaufbreite beansprucht.

Rollstuhlilfe im Vergleich

Merkmal / Modell	Hublift <i>Multilift</i>	Plattformlift <i>Artira</i>	Plattformlift <i>X3</i>
Fahrbewegung	vertikal	schräg (entlang von Treppen)	schräg (entlang von Treppen)
Einsatzbereich	an Podesten von Eingängen bis zu 1,80 m Hubhöhe innen & außen	für gerade & kurvige Treppen bis 60 m Fahrlänge innen & außen	für gerade Treppen bis 7 m Fahrlänge innen & außen
Tragfähigkeit	385 kg	250 - 300 kg	300 kg
Nutzbare Plattformgröße	900 mm x 1.400 mm 1.100 mm x 1.400 mm Durchlader oder 90°-Zugang (über Eck)	640 mm x 680 mm 700 mm x 750 mm 800 mm x 900 mm 800 mm x 1.050 mm 800 mm x 1.220 mm	700 mm x 750 mm 800 mm x 900 mm 800 mm x 1.050 mm
Antrieb / Stromanschluss	ACME-Gewindespindeltrieb mit Totmannsteuerung 230 V/50 Hz	Seilantrieb mit Totmannsteuerung 230 V/50 Hz	Zahnradantrieb mit Totmannsteuerung / 230V Ladegerät für Akkuspeisung 24V
Kosten (incl. Lieferung und Montage lt. www.garaventalift.de)	ab 11.500 €	ab 16.500 €	ab 10.300 €

Planungsrelevante Informationen zu über 400.000 Bau-, Ausstattungs- und Einrichtungsprodukten.

Rollstuhllifte von Garaventa

Aus der Serie Liftlösungen von GARAVENTA Lift

Merkmal / Modell	Hublift <i>Multilift</i>	Plattformlift <i>Artira</i>	Plattformlift <i>X3</i>
Downloads / Broschüren	<i>Multilift</i> Planungsdetails - privat Planungsdetails- gewerblich/öffentlich	Plattformlift <i>Artira</i>	Plattformlift X3

GARAVENTA Lift GmbH

Absender

Stolberger Str. 374
50933 Köln
Deutschland

Tel. +49 221 677806-0, Fax +49 221 677806-99
info@garaventalift.de, www.garaventalift.de

Datum:

Per Fax

Per Brief

Für meine Notizen

Bitte nehmen Sie mit mir Kontakt auf und vereinbaren Sie einen Termin mit mir.

Bitte übersenden Sie mir für Ihre Produkte das aktuelle Katalogmaterial.

Bitte übersenden Sie mir für Ihre Produkte ausführliche Planungsunterlagen.

Anfrage zur Produktserie „Liftlösungen“

Mitteilung: