

Liftlösungen

Von Savaria Deutschland



© liliana ortiz savaria

Savaria Liftsysteme sind darauf ausgelegt, Zugänge zu schaffen und Barrieren zu reduzieren – unabhängig von individuellen Mobilitätsanforderungen. Das Portfolio umfasst unterschiedliche Liftlösungen für Innen- und Außenbereiche, die sich flexibel an verschiedenste Anforderungen anpassen:

- **Plattformlifte, Hublifte, Homelifte und Treppenlifte**

der Marken Garavanta Lift, Handicare & Savaria

- **Für private, gewerbliche oder öffentliche Gebäude**

Typische Einsatzbereiche

- Wohngebäude – komfortable Erschließung mehrerer Ebenen im Innen- und Außenbereich
- Büros – barrierefreie Wege für Mitarbeitende, Besucher und Geschäftspartner
- Schulen & Universitäten – inklusive Zugänge für Lernende, Lehrende und Gäste
- Hotellerie, Gastronomie & Einzelhandel – erleichterter Zugang für alle Gäste
- Kulturelle Einrichtungen – barrierefreie Nutzung von Museen, Theatern und Kinos
- Kirchen & öffentliche Räume – Zugang zu Emporen, Eingängen und Gemeinschaftsbereichen

- **Sicherheit und Qualität als Standard**

Alle Liftsysteme erfüllen höchste Sicherheitsanforderungen und sind speziell auf die Nutzung durch Menschen mit eingeschränkter Mobilität ausgelegt.

- CE-Kennzeichnung gemäß EN 81-40
- Konformität mit der EU-Maschinenrichtlinie 2006/42/EG
- EG-Baumusterprüfung

Rollstuhllifte Garaventa Lift

Aus der Serie Liftlösungen von Savaria Deutschland



Rollstuhllifte Garaventa Lift ermöglichen Personen mit Rollstuhl, Rollator oder Gehhilfe einen selbstständigen, barrierefreien und sicheren Zugang zu verschiedenen Ebenen im Innen- und Außenbereich. Ob als schräge Plattformlifte entlang von Treppen oder treppenunabhängige Hublifte mit senkrecht fahrender Plattform - Garaventa Rollstuhllifte sind platzsparend, witterungsbeständig und jederzeit nachrüstbar.

Hublift - senkrecht ohne Schacht

Multilift – der vertikale Plattformaufzug

Kompakt für kleinere Höhenunterschiede

Vertikale Plattformaufzüge kommen zur Ausführung, wenn keine Treppe vorhanden ist und barrierefreie Zugänge ohne platzintensive Rampe geschaffen werden sollen. Garaventa Hublifte benötigen keinen Maschinenraum und sind robust auch im Außeneinsatz.

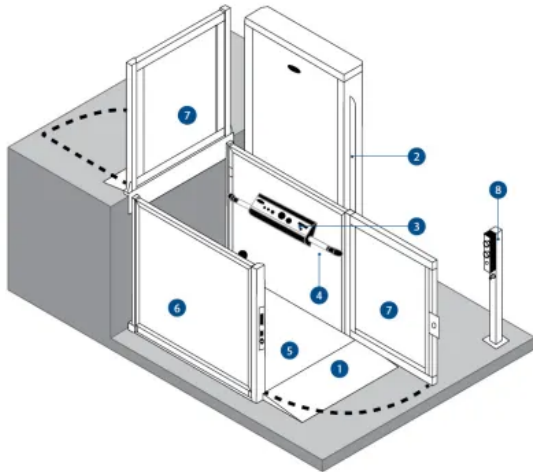
- Senkrechtlift in kompakter, witterungsbeständiger Bauweise
- Kein Schacht nötig; nur Fundament + Stromanschluss
- Nachrüstbar an Eingängen und Podesten
- Ebenerdig mit Rollstuhl befahrbare Plattform
- Für Personen mit eingeschränkter Beweglichkeit gemäß DIN EN 81-41



Der Multilift wird standardmäßig in Telegrau mit automatischer Auffahrrampe geliefert. Sein Antriebssystem ist platzsparend im Turm integriert.

Rollstuhllifte Garaventa Lift

Aus der Serie Liftlösungen von Savaria Deutschland



Multilift - Ausstattung und Optionen

1. Automatische Auffahrrampe (610 mm)
2. Antriebsmechanismus integriert im Turmgehäuse
3. Bedientableau mit Drucktaster (Totmannsteuerung) und Not-Halt-Knopf
4. Handlauf mit Beleuchtung
5. Rutschfester Boden für erhöhte Standstabilität während der Fahrt
6. Seitenwände / Brüstung aus Metall, Höhe 1100 mm
7. Selbstverriegelnde Türen an Plattform und oberem Podest, optional mit Acrylglaseinsatz
8. Optionale Rufstationen für die Wand- oder Pfostenmontage

Der *Multilift* ist ein robuster Hublift mit intuitiver Bedienung, automatische Auffahrrampe und selbstverriegelnden Türen.



Der *Multilift* Hublift ist ebenerdig befahrbar mit Rollstuhl, Rollator oder Kinderwagen und überwindet Höhenunterschiede bis 1.800 mm.



Für den *Multilift* stehen zwei Plattformgrößen und Hubhöhen zur Auswahl, zudem sind Türen mit Acrylglaseinsatz und Sonderfarben möglich.



Der Lift wird bündig an der Betonkante befestigt und ist ebenerdig befahrbar.



Das Bedientableau verfügt über beleuchtete Drucktasten und Diagnosedisplay.



Optionale Rufstationen ermöglichen die Bedienung außerhalb des Plattformlifts.

Multilift - Installation und Bedienung

Der Savaria *Multilift* Plattformlift ist robust und witterungsbeständig. Zur Montage wird er, sowohl im Innen- als auch im Außenbereich, bündig an einer Betonkante verankert - ganz ohne Schacht und Maschinenraum.

Rollstuhllifte Garaventa Lift

Aus der Serie Liftlösungen von Savaria Deutschland

Die Bedienung des *Multilift* erfolgt über beleuchtete Drucktasten mit Totmannsteuerung, die den Lift sofort stoppen, sobald die Taste losgelassen wird. Ein Diagnosedisplay unterstützt die Fehlersuche und zeigt u. a. Überlast an. Optional stehen Rufstationen für die Außenbedienung und One-Touch-Alert-System (GSM-Modul) für Notfälle zur Verfügung.

Mehr zu *Multilift*

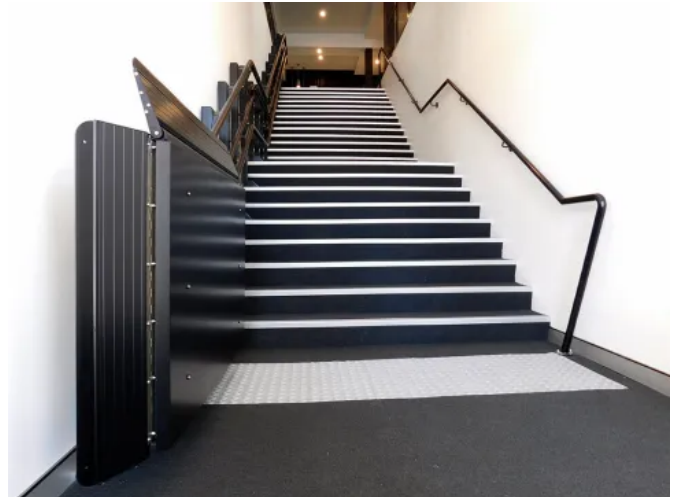
Plattformlift - gerade/gewendelte Treppen

Artira - der Spezialist für lange, gerade und gewendelte Treppen

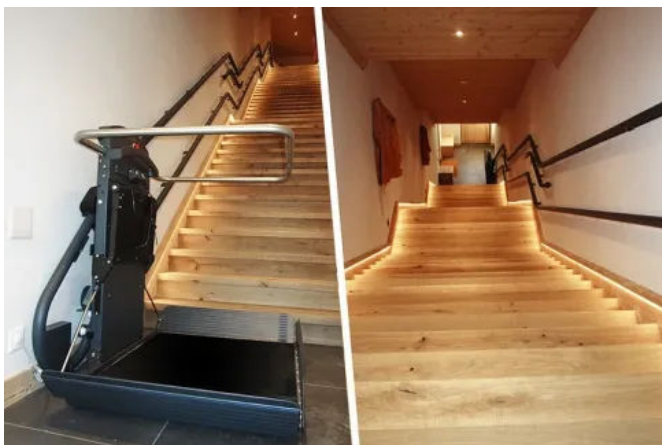
Flexibel für mehrere Haltestellen

Artira Plattformlift ermöglichen barrierefreie Zugänge an Treppen - selbst über große Höhenunterschiede. Sie werden ohne Umwege entlang des Treppenlaufes montiert. Wenn das Platzangebot begrenzt ist, ersetzen die Fahrschienen das Geländer und den Handlauf.

- Plattformlift für lange, komplexe Treppenläufe (bis 60 m, mehrere Haltestellen)
- Automatisch klappbare Plattform und Sicherheitsschranke
- Energieeffizienter, batterieunabhängiger Seilzugantrieb
- Modellvariante *Artira Innen* und *Artira Außen* (witterungsbeständig)
- Geeignet für den nachträglichen Einbau, z.B. in Gebäuden ohne Aufzug oder im Freien



Der Plattformlift *Artira* ermöglicht speziell in Sanierungs- und Bestandsgebäuden eine nachträgliche Barrierefreiheit.



Die Plattformrückwand des *Artira* Plattformlifts ist besonders schlank, da weder Antrieb noch Akkus untergebracht sind.



Der witterungsbeständige *Artira Außen* überwindet Treppen und Podeste barrierefrei über eine Länge von 60 Metern.

Ausführung und Bedienung

Der energieeffiziente Seilantrieb des *Artira* am oberen Schienenende sorgt für einen ruhigen Betrieb. Mit verschiedenen Farben und Oberflächen passt sich der *Artira Innen* auch optisch den baulichen Gegebenheiten an.

Zum Rufen, Abfahren oder Öffnen und Schließen des Plattformlifts genügt ein Druck auf die Smart-Light-beleuchteten Tasten auf der Plattform oder die Ruf- und Sendetasten auf den Etagen. Plattform und Sicherheitsbügel klappen automatisch auf und zu.

Mehr zu *Artira Innen* & *Artira Außen*

Rollstuhllifte Garaventa Lift

Aus der Serie Liftlösungen von Savaria Deutschland

Plattformlift - gerade Treppen

X3 – der kompakte Plattformlift für gerade Treppen

Platzsparend für gerade und bestehende Treppen

Besonders platzsparend für gerade Treppen ist der Plattformlift X3. Er realisiert barrierefreie Zugänge ohne große Umbauten und passt auch in enge Treppenhäuser – sicher, komfortabel und flexibel.

- Kompakter Treppenlift für gerade Treppen innen und außen
- Einfache Wand- oder Stützenmontage, Akkuanschluss über 230 V Steckdose
- Zahnstangenantrieb mit Akkuspeisung über Steckdose
- Ausstattungsoptionen wie seitliche Auffahrrampe, Klappsitz, Eurokey etc.
- Benötigt lediglich 160 cm Aufstandsfläche vor der unteren Stufe



Der X3 ermöglicht einen barrierefreien Zugang an geradläufigen Treppen und bietet ausreichend Raum für gängige Rollstuhlmodelle.



X3 ist ein platzsparender Plattformlift, der zusammengeklappt nur 34,5 cm der Treppenlaufbreite beansprucht.

Ausführung und Installation

Der Plattformlift X3 fährt auf zwei maßgefertigten Aluminiumschienen, von der eine das Zahnstangengetriebe enthält, während die andere stabilisiert. Dadurch bietet der Lift eine höhere Tragfähigkeit als ein Sitzlift und lässt sich schnell und ohne großen baulichen Aufwand installieren.

Eine optionale Auffahrrampe ermöglicht das seitliche Auf- und Abrollen mit dem Rollstuhl.

Rollstuhlifte Garaventa Lift

Aus der Serie Liftlösungen von Savaria Deutschland

[Mehr zum Plattformlift X3](#)

Rollstuhlifte im Vergleich

Technische Daten

Merkmal / Modell	Hublift <i>Multilift</i>	Plattformlift <i>Artira</i>	Plattformlift <i>X3</i>
Fahrbewegung	vertikal	schräg (entlang von Treppen)	schräg (entlang von Treppen)
Einsatzbereich	an Podesten von Eingängen bis zu 1,80 m Hubhöhe innen & außen	für gerade & kurvige Treppen bis 60 m Fahrlänge innen & außen	für gerade Treppen bis 7 m Fahrlänge innen & außen
Tragfähigkeit	385 kg	250 - 300 kg	300 kg
Nutzbare Plattformgröße	900 mm x 1.400 mm 1.100 mm x 1.400 mm Durchlader oder 90°-Zugang (über Eck)	640 mm x 680 mm 700 mm x 750 mm 800 mm x 900 mm 800 mm x 1.050 mm 800 mm x 1.220 mm	700 mm x 750 mm 800 mm x 900 mm 800 mm x 1.050 mm
Antrieb / Stromanschluss	ACME-Gewindespindeltrieb mit Totmannsteuerung 230 V/50 Hz	Seilantrieb mit Totmannsteuerung 230 V/50 Hz	Zahnradantrieb mit Totmannsteuerung / 230V Ladegerät für Akkuspeisung 24V
Richtpreis (incl. Lieferung und Montage lt. Herstellerwebsite)	ab 11.500 €	ab 16.500 €	ab 10.300 €
Downloads / Broschüren	Hublift <i>Multilift</i> Planungsdetails - privat Planungsdetails- gewerblich/öffentlich	Plattformlift <i>Artira</i>	Plattformlift <i>X3</i>

Absender

Datum:

Per Fax

Per Brief

Für meine Notizen

Bitte nehmen Sie mit mir Kontakt auf und vereinbaren Sie einen Termin mit mir.

Bitte übersenden Sie mir für Ihre Produkte das aktuelle Katalogmaterial.

Bitte übersenden Sie mir für Ihre Produkte ausführliche Planungsunterlagen.

Anfrage zur Produktserie „Liftlösungen“

Mitteilung: