

Rollosysteme

Von FLEXALUM Sonnenschutzsysteme

FLEXALUM®



FLEXALUM Sonnenschutzsysteme
Zweigniederlassung der Hunter
Douglas GmbH
Erich-Ollenhauer-Str. 5-7
40595 Düsseldorf
Deutschland

Tel.: +49 211 73919-0
Fax: +49 211 73919-80

vertrieb@flexalum.de
flexalum.de

Projektspezifische, flammenhemmende FLEXALUM Rollos sind eine flexible und zuverlässige Möglichkeit zur Regulierung von Licht- und Blendschutz – in einer großen Bandbreite manueller und elektrischer Anwendungen.

FLEXALUM Rollos in großer Systemvielfalt werden jeder Design-, Funktionalitäts- und Leistungsspezifikation gerecht und sind damit ein prägendes Element für das Erscheinungsbild eines Gebäudes. Die Rollos sind einfach zu installieren, leicht zu bedienen, langlebig und störungsfrei. Mehrere Rollos können einfach für den gleichzeitigen Betrieb gekoppelt werden. Flexalum Rollos sind für einen sparsamen Energieverbrauch ausgelegt und sorgen für eine optimale Verschattung des Gebäudes.

Eignung und Einsatz

Innenbereich von Gebäuden, insbesondere Großgebäude wie Verwaltungs-, Firmen- und sonstige Bürogebäude, Hotels, Gastronomie

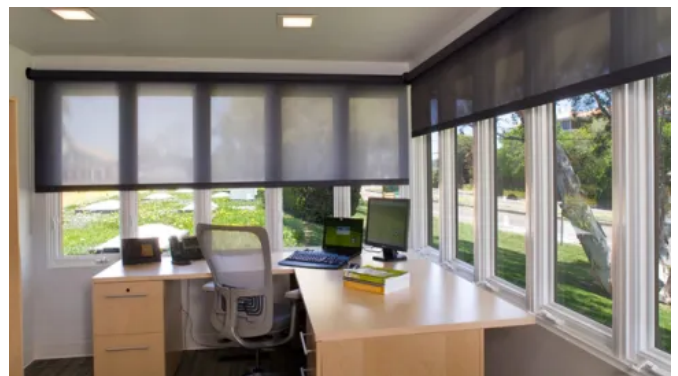
EOS® 500 Rollosysteme

Aus der Serie Rollosysteme von FLEXALUM Sonnenschutzsysteme



Flammenhemmende, projektspezifische und modular aufgebaute FLEXALUM Rollosysteme bieten effektiven und attraktiven Licht- und Blendschutz und überspannen auch breite Fensterfronten mühelos – manuell oder elektrisch. Innenliegende Rollos erlauben eine maximale Nutzung des kostenlosen Tageslichts, reduzieren somit den Bedarf an künstlicher Beleuchtung und einer damit einhergehenden Kühlung.

EOS® 500 Rollosysteme



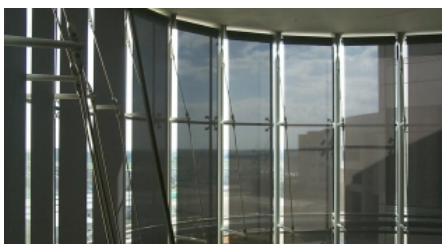
EOS® 500 Rollosysteme

Aus der Serie Rollosysteme von FLEXALUM Sonnenschutzsysteme

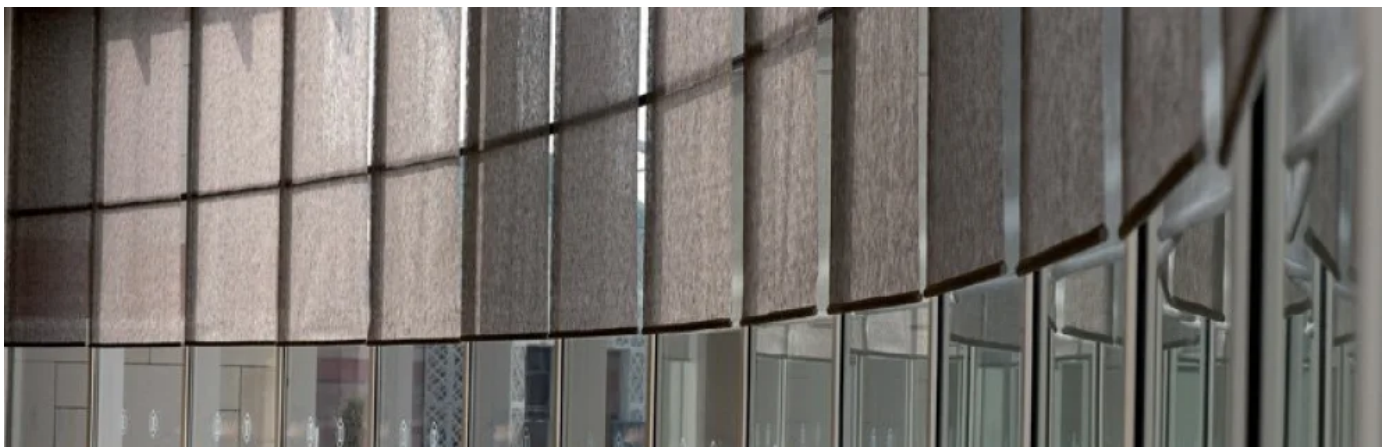
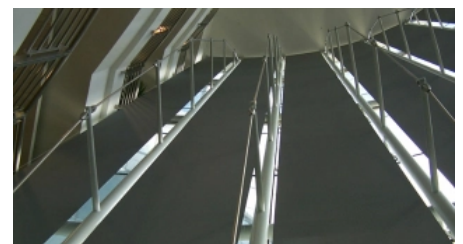


Eigenschaften

- Vielzahl an Komponenten für die Gestaltung eines individuellen, auf die Projektspezifikation zugeschnittenen Rollos
- für große oder kleine Fenster, mit integrierter Nivellierung zum Schutz vor Verdrehen
- große Kollektion an maßbeständigen, formstabilen, flammenhemmenden Stoffen, die sich weder dehnen noch durchhängen
- Gewebestoffe in verschiedenen Öffnungsfaktoren und Farben
- Universalfederbefestigungen sorgen für sichere, einfache Installation
- robuste Rollorohre
- modulare Antriebssysteme für Ketten-, Kurbel- und elektrische Bedienung
- Universalkupplungen (links oder rechts) aus Metall oder Kunststoff für kettenbetätigte Rollos sichern das Hochziehen
- Gegengewichte sorgen dafür, dass auch größere Rollos manuell hochgezogen werden können
- Metallkette mit hoher Reißfestigkeit für störungsfreie, reibungslose Bedienung der Rollos
- Aluminium-Installationsträgersystem bietet viele architektonische Möglichkeiten und ist zugleich eine verlässliche Montageplattform
- einfache Aneinanderreihung von mehreren Rollos
- Z-Träger gestatten eine Stoffüberlappung bei der Installation von mehreren, nebeneinander liegenden Rollos bei großen Fassaden ohne Lichtschlitze
- Doppelrollo-Blendensystem für diskret verdeckte Doppelrollos mit Blackout und durchsichtigem Stoff



Pfizer Headquarters, Großbritannien

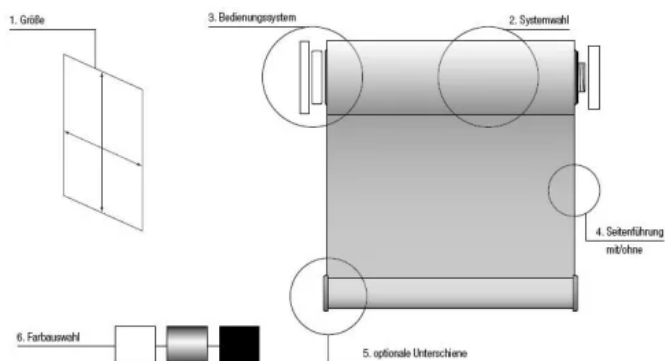


EOS® 500 Rollosysteme

Aus der Serie Rollosysteme von FLEXALUM Sonnenschutzsysteme

Modulare Bauweise

EOS® 500 Rollos sind modular aufgebaut und können so optimal projektspezifisch angepasst werden.



Schrittweise zum optimalen EOS® 500 Rollo

1. Größe/Dimensionierung bestimmen

Um ein einheitliches Aussehen der Fassade zu erzielen, gibt das größte Rollo vor, welches System benötigt wird.

2. System bestimmen

System M: Medium

System L: Large

3. Antriebssystem bestimmen

Kettenantrieb

Kurbelantrieb

Elektroantrieb

4. Seitenführung*

mit/ohne

5. Unterschiene*

mit/ohne

6. Stoffe/Farben bestimmen

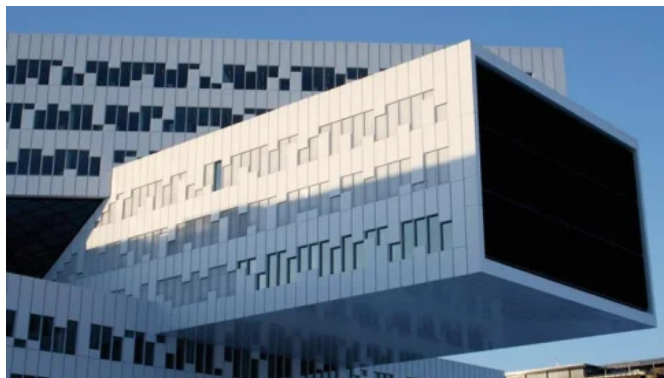
Standort, Fassadenausrichtung, Nutzung des Gebäudes berücksichtigen

* Seitenführung und Unterschiene sind optionale Elemente.

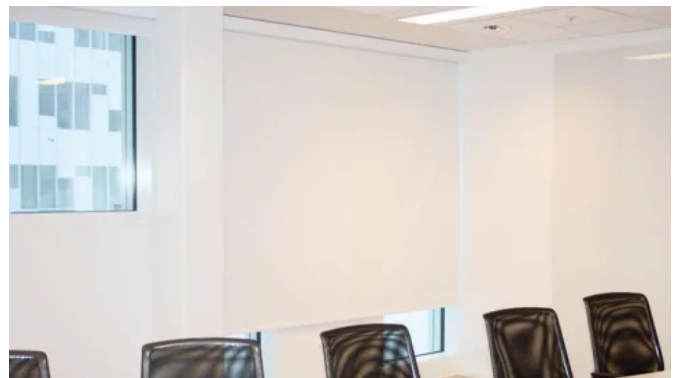
System- und Antriebsauswahl: Welches System (M oder L) ist für welche spezifischen Abmessungen am besten geeignet?

Referenzen

Bürogebäude Statoil Fornebu, Oslo/Norwegen: EOS® 500 M Rollos



Außenansicht



Innenansicht

Bürogebäude SCRM, La Jolla/USA: EOS® 500 M Rollos

EOS® 500 Rollosysteme

Aus der Serie Rollosysteme von FLEXALUM Sonnenschutzsysteme



Außenansicht

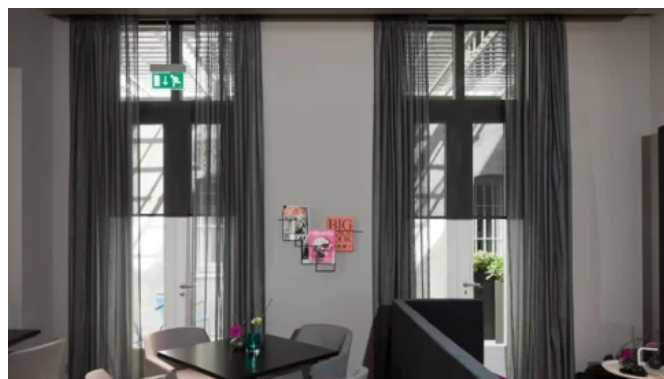


Innenansicht

Arrest Hotel Roermond/Niederlande: EOS® 500 M Rollos



Außenansicht



Innenansicht

FLEXALUM Sonnenschutzsysteme Zweigniederlassung der Hunter Douglas GmbH

Erich-Ollenhauer-Str. 5-7
40595 Düsseldorf
Deutschland

Tel. +49 211 73919-0, Fax +49 211 73919-80
vertrieb@flexalum.de, flexalum.de

Datum:

☐

Per Fax

☐

Per Brief

☐

Für meine Notizen

☐

Bitte nehmen Sie mit mir Kontakt auf und vereinbaren Sie einen Termin mit mir.

☐

Bitte übersenden Sie mir für Ihre Produkte das aktuelle Katalogmaterial.

☐

Bitte übersenden Sie mir für Ihre Produkte ausführliche Planungsunterlagen.

Anfrage zur Produktserie „Rollosysteme“

Mitteilung: