

## Rolladen- und Raffstorekästen

Von Holzmann



Holzmann GmbH & Co. KG  
Südbachstr. 12  
49196 Bad Laer  
Deutschland

Tel.: +49 5424 8099-0  
Fax: +49 5424 8099-11

info@rekord-holzmann.de  
www.rekord-holzmann.de

Wärmedämmte Einbau- und Aufsatz-Rollladen- und Raffstorekästen mit all ihren Vorteilen in den verschiedenen Ausführungen. Für Häuser mit Vollwärmeschutz, verblendete Häuser und Putzbauten.

## Rolladenkästen und Raffstorekästen

Aus der Serie Rolladen- und Raffstorekästen von Holzmann



Rolladenkästen und Raffstorekästen aus Graphit EPS mit XPS-Putzträgeroberfläche für Putz, Klinker und WDVS.

### Rolladenkästen

#### Rolladenkästen

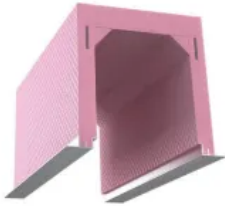
Die Rolladenkästen von rekord Holzmann erfüllen die Anforderungen der Energieeinsparverordnung, bestätigt vom FiW, München. Die Rolladenkästen verfügen über eine Haltbarkeitsgarantie (30 Jahre) und werden in folgender Ausstattung geliefert:

- mit Kopfstück und Pratze sowie 2 Stück 8 mm Schrauben mit Sperrzahnmutter zur Lagerhalterbefestigung
- Aluminium-Kastenabschlussschiene innen und außen
- Gurtdurchführung mit Bürstendichtung sowie Kopfstück mit Auflagerisolierung nach EnEV
- mit eingelassenen Stabilisatoren.

## Rolladenkästen und Raffstorekästen

Aus der Serie Rolladen- und Raffstorekästen von Holzmann

### Rolladenkasten THERMO P für Häuser mit Putzfassade



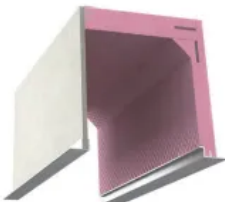
- Material: XPS 35 – 120 mm
- Elementlänge: max. Baulänge: 6000 mm (auf Länge konfektioniert)
- Ausstattung: Volldämmbauweise

#### Rolladenkasten THERMO P

Maße und Messergebnisse:  
Forschungsinstitut für Wärmeschutz e.V.

TYP	THERMO P 28	THERMO P 30	THERMO P 36	THERMO P 42	THERMO P 49
Breite [ mm ]	280	300	365	420	490
Höhe [ mm ]	300	300	300	300	300
Schenkel innen [ mm ]	50	50	50	120	120
Schenkel außen [ mm ]	35	35	35	35	35
Isolierung zur Decke [ mm ]	50	50	50	50	50
Ballenraum [ mm ]	195	215	215	215	215
R = m <sup>2</sup> KW	1,14	1,14	1,14	1,14	1,14
U = W/(m <sup>2</sup> K)	0,67	0,8	0,79	0,79	0,79
f <sub>RSJ</sub> Sturz	0,9	0,85	0,85	0,85	0,85
Art.-Nr. mit Kunststoff Kopfstück**		05040	05042		
Art.-Nr. mit 22 mm Spanplatte Kopfstück	05041	05040H	05042H	05042H/42	05042H/49
Luftschalldämmung (garantiert)	> 42 db je nach Ausführung	> 42 db je nach Ausführung	> 42 db je nach Ausführung	> 42 db je nach Ausführung	> 42 db je nach Ausführung

### Rolladenkasten THERMO VS für Häuser mit Vollwärmeschutz



- Material: XPS 50 – 120 mm
- Außschenkel: Holzbeton 10 mm
- Elementlänge: max. Baulänge: 6000 mm (auf Länge konfektioniert)

#### Rolladenkasten THERMO VS

## Rolladenkästen und Raffstorekästen

Aus der Serie Rolladen- und Raffstorekästen von Holzmann

Maße und Messergebnisse:  
Forschungsinstitut für Wärmeschutz e.V.

TYP	THERMO VS 26	THERMO VS 28	THERMO VS 30	THERMO VS 36	THERMO VS 42
Breite [ mm ]	260	280	295	365	420
Höhe [ mm ]	300	300	300	300	300
Schenkel innen [ mm ]	50	50	50	120	120
Schenkel außen [ mm ]	10	10	10	10	10
Isolierung zur Decke [ mm ]	50	50	50	50	50
Ballenraum [ mm ]	190	210	225	225	225
$R = m^2kW$	1,14	1,14	1,14	1,14	1,14
$U = W/(m^2K)$	0,8	0,8	0,85	0,85	0,85
$f_{RSI}$ Sturz	0,91	0,91	0,91	0,91	0,91
Art.-Nr. mit Kunststoff Kopfstück**		05044			
Art.-Nr. mit 22 mm Spanplatte Kopfstück	05043	05044H	05045	05045/36	05045/42
Luftschalldämmung (garantiert)	> 44 db je nach Ausführung	> 44 db je nach Ausführung	> 44 db je nach Ausführung	> 44 db je nach Ausführung	> 44 db je nach Ausführung

### Rolladenkasten THERMO K für verblendete Häuser

- Material: XPS 50 – 120 mm
- Elementlänge: max. Baulänge: 6000 mm (auf Länge konfektioniert)



### Rolladenkasten THERMO K

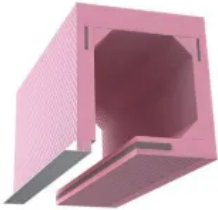
Maße und Messergebnisse:  
Forschungsinstitut für Wärmeschutz e.V.

TYP	THERMO K 28	THERMO K 30	THERMO K 34	THERMO K 40
Breite [ mm ]	275	295	340	400
Höhe [ mm ]	300	300	300	300
Schenkel innen [ mm ]	50	50	50	120
Isolierung zur Decke [ mm ]	50	50	50	50
Ballenraum [ mm ]	220	220	220	220
$R = m^2kW$	1,14	1,14	1,07	1,07
$U = W/(m^2K)$	0,8	0,85	0,81	0,81
$f_{RSI}$ Sturz	0,91	0,91	0,91	0,91
Art.-Nr. mit Kunststoff Kopfstück**	06041	06040	06042	
Art.-Nr. mit 22 mm Spanplatte Kopfstück	06041H	06040H	06042H	06042H/40
Luftschalldämmung (garantiert)	> 40 db je nach Ausführung	> 40 db je nach Ausführung	> 40 db je nach Ausführung	> 40 db je nach Ausführung

## Rolladenkästen und Raffstorekästen

Aus der Serie Rolladen- und Raffstorekästen von Holzmann

### Rolladenkasten THERMO RG 6000 P für Häuser mit Putzfassade – raumseitig geschlossen



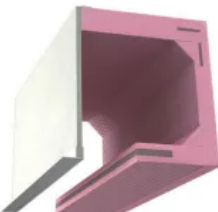
- Material: XPS 35 – 120 mm
- Außenschenkel: Holzbeton 10 mm
- Elementlänge: max. Baulänge: 6000 mm (auf Länge konfektioniert)
- Ausstattung: geschlossene Volldämmbauweise, Revision von außen, Aluminium-Abschlusschiene außen

Rolladenkasten THERMO RG 6000 P

Maße und Messergebnisse:  
Forschungsinstitut für Wärmeschutz e.V.

TYP	THERMO RG 6000 P 24	THERMO RG 6000 P 30	THERMO RG 6000 P 36	THERMO RG 6000 P 42	THERMO RG 6000 P 49
Breite [ mm ]	250	300	365	420	490
Höhe [ mm ]	260	300	300	300	300
Schenkel innen [ mm ]	35	50	80	120	120
Schenkel außen [ mm ]	35	35	35	35	35
Isolierung zur Decke [ mm ]	50	50	50	50	50
Isolierung raumseit. Verschluss [ mm ]	35	35	35	35	35
Ballenraum [ mm ]	175	215	215	215	215
R = m <sup>2</sup> KW	1,43	0,91	0,91	0,91	0,91
U = W/(m <sup>2</sup> K)	0,63	0,65	0,57	0,57	0,57
f <sub>RSI</sub> Sturz	0,9	0,83	0,83	0,83	0,83
Art.-Nr.	10050T24	10050T30	10050T36	10050T42	10050T49

### Rolladenkasten THERMO RG 6000 VS für Häuser mit Vollwärmeschutz – raumseitig geschlossen



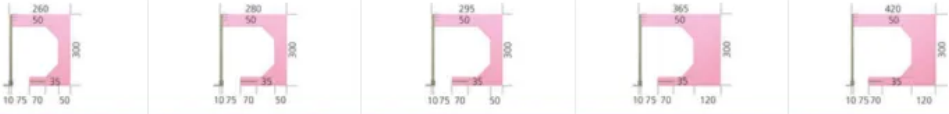
- Material: XPS 35 – 120 mm
- Außenschenkel: Holzbeton 10 mm
- Elementlänge: max. Baulänge: 6000 mm (auf Länge konfektioniert)
- Ausstattung: geschlossene Volldämmbauweise, Revision von außen, Aluminium-Abschlusschiene außen

Rolladenkasten THERMO RG 6000 VS

## Rolladenkästen und Raffstorekästen

Aus der Serie Rolladen- und Raffstorekästen von Holzmann

Maße und Messergebnisse:  
Forschungsinstitut für Wärmeschutz e.V.



TYP	THERMO RG 6000 VS 26	THERMO RG 6000 VS 28	THERMO RG 6000 VS 30	THERMO RG 6000 VS 36	THERMO RG 6000 VS 42
Breite [ mm ]	260	280	295	365	420
Höhe [ mm ]	300	300	300	300	300
Schenkel innen [ mm ]	50	50	50	120	120
Schenkel außen [ mm ]	10	10	10	10	10
Isolierung zur Decke [ mm ]	50	50	50	50	50
Isolierung raumseit. Verschluss [ mm ]	35	35	35	35	35
Ballenraum [ mm ]	200	215	215	215	215
R = m <sup>2</sup> KW	1,43	0,91	0,91	0,91	0,91
U = W/(m <sup>2</sup> K)	0,63	0,65	0,57	0,57	0,57
f <sub>RSI</sub> Sturz	0,9	0,83	0,83	0,83	0,83
Art.-Nr.	10050TVS26	10050TVS28	10050TVS30	10050TVS36	10050TVS42

### Rolladenkasten THERMO RG 6000 K für verblendete Häuser – raumseitig geschlossen



- Material: XPS 35 – 120 mm
- Außenschenkel: Holzbeton 10 mm
- Elementlänge: max. Baulänge: 6000 mm (auf Länge konfektioniert)
- Ausstattung: offene Volldämmbauweise, Revision von außen, Aluminium-Abschlusschiene außen

Rolladenkasten THERMO RG 6000 K

Maße und Messergebnisse:  
Forschungsinstitut für Wärmeschutz e.V.

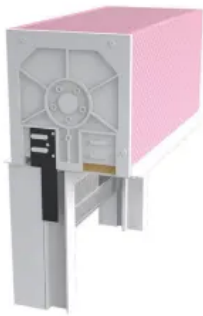


TYP	THERMO RG 6000 K 24	THERMO RG 6000 K 30	THERMO RG 6000 K 34	THERMO RG 6000 K 40
Breite [ mm ]	240	300	340	400
Höhe [ mm ]	260	300	300	300
Schenkel innen [ mm ]	35	50	80	120
Isolierung zur Decke [ mm ]	50	50	50	50
Isolierung raumseit. Verschluss [ mm ]	35	35	35	35
Ballenraum [ mm ]	175	215	215	215
R = m <sup>2</sup> KW	1,43	0,91	0,91	0,91
U = W/(m <sup>2</sup> K)	0,63	0,65	0,57	0,57
f <sub>RSI</sub> Sturz	0,9	0,83	0,83	0,83
Art.-Nr.	10050TK24	10050TK30	10050TK34	10050TK40

## Rolladenkästen und Raffstorekästen

Aus der Serie Rolladen- und Raffstorekästen von Holzmann

### Rolladenkasten THERMO TOP Aufsatzkasten mit optionalem Insektenschutz



Rolladenkasten THERMO TOP

- Material: XPS 35 – 120 mm
- Außschenkel: Holzbeton 10 mm
- Elementlänge: auf Länge konfektioniert
- Ausstattung: Volldämmbauweise, komplett montiert zum Aufsatz auf Fenster, integrierter Insektenschutz (optional), für alle Fenstersysteme geeignet

Maße und Messergebnisse:  
Forschungsinstitut für Wärmeschutz e.V.

TYP	THERMO TOP 24	THERMO TOP 30	THERMO TOP 36,5
Breite [ mm ]	240	300	365
Höhe [ mm ]	260	300	300
Schenkel innen [ mm ]	30	50	120 mit Abschrägung
Schenkel außen [ mm ]	30	35	35
Isolierung zur Decke [ mm ]	50	50	50
Ballenraum [ mm ]	180	215	210
$R = m^2KW$	0,68	1,14	1,14
$U = W/(m^2K)$	0,8	0,8	0,8
$f_{RSI}$ Sturz	0,94	0,85	0,85
Art.-Nr.	05048/24	05048/30	05048/36

### Raffstorekästen

#### Raffstorekästen NEO

Die Raffstorekästen von rekord Holzmann erfüllen die Anforderungen der Energieeinsparverordnung, bestätigt vom FiW, München.

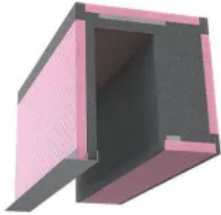
Die Raffstorekästen aus dem Hochleistungsdämmstoff Graphit EPS (DEO 150) mit XPS-Putzträgeroberfläche verfügen über eine Haltbarkeitsgarantie (30 Jahre) und werden in folgender Ausstattung geliefert:

- Faserzementverkleidung im Raffstoreschacht zur Decke
- Aluminium-Kastenabschlusschiene außen
- Holzbetonstreifen als Fensterrahmen-Anschlussprofil zum Fixieren des Fensters
- graphitgrauer Raffstoreschacht
- Schachtbreite 130 mm für 80 mm Lamelle
- Befestigung mittels eingearbeitetem Metalllochband auf der Kastenoberseite.

## Rolladenkästen und Raffstorekästen

Aus der Serie Rolladen- und Raffstorekästen von Holzmann

### Raffstorekasten NEO P für Häuser mit Putzfassade



- Material: Graphit EPS (DEO 150), WLG 032
- Elementlänge: max. Baulänge: 6000 mm (auf Länge konfektioniert)
- Ausstattung: geschlossene Bauweise

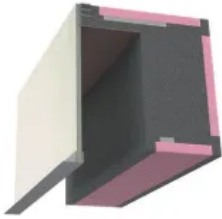
Raffstorekasten NEO P

Maße und Messergebnisse: Forschungsinstitut für Wärmeschutz e.V.	300		365		420		490	
	40	130	130	190	40	130	245	315
<b>TYP</b>	<b>NEO P 30</b>		<b>NEO P 36</b>		<b>NEO P 42</b>		<b>NEO P 49</b>	
Breite [ mm ]	300		365		420		490	
Höhe innen [ mm ]	300		300		300		300	
Höhe außen [ mm ]	330		330		330		330	
Schenkel innen [ mm ]	130		190		245		315	
Schenkel außen [ mm ]	40		40		40		40	
Isolierung zur Decke [ mm ]	50		50		50		50	
Raffstoreraumbreite [ mm ]	130		130		130		130	
Raffstoreraumhöhe [ mm ]	250		250		250		250	
R = m <sup>2</sup> KW	3,43		4,12		4,12		4,12	
U = W/(m <sup>2</sup> K)	0,28		0,23		0,23		0,23	
f <sub>RSI</sub> Sturz	0,88		0,89		0,89		0,89	
Art.-Nr.	10060N/30U		10060N/36U		10060N/42U		10060N/49U	

## Rolladenkästen und Raffstorekästen

Aus der Serie Rolladen- und Raffstorekästen von Holzmann

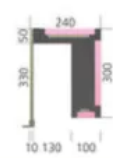
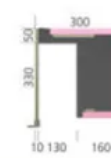
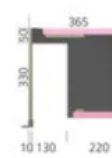

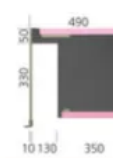
### Raffstorekasten NEO VS für Häuser mit Vollwärmeschutz



- Material: Graphit EPS (DEO 150), WLG 032
- Außschenkel: Holzbeton 10 mm
- Elementlänge: max. Baulänge: 6000 mm (auf Länge konfektioniert)
- Ausstattung: geschlossene Bauweise

Raffstorekasten NEO VS

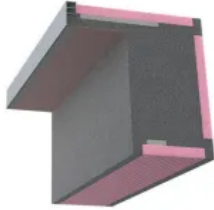
Maße und Messergebnisse:  
Forschungsinstitut für Wärmeschutz e.V.

					
<b>TYP</b>	<b>NEO VS 24</b>	<b>NEO VS 30</b>	<b>NEO VS 36</b>	<b>NEO VS 42</b>	<b>NEO VS 49</b>
Breite [ mm ]	240	300	365	420	490
Höhe innen [ mm ]	300	300	300	300	300
Höhe außen [ mm ]	330	330	330	330	330
Schenkel innen [ mm ]	100	160	220	280	350
Schenkel außen [ mm ]	10	10	10	10	10
Isolierung zur Decke [ mm ]	50	50	50	50	50
Raffstoreraumbreite [ mm ]	130	130	130	130	130
Raffstoreraumhöhe [ mm ]	250	250	250	250	250
R = m <sup>2</sup> KW	3,59	3,9	4,59	4,59	4,59
U = W/(m <sup>2</sup> K)	0,27	0,25	0,21	0,21	0,21
f <sub>RSI</sub> Sturz	0,92	0,93	0,94	0,94	0,94
Art.-Nr.	10060N/24VS	10060N/30VS	10060N/36VS	10060N/42VS	1006N/49VS

## Rolladenkästen und Raffstorekästen

Aus der Serie Rolladen- und Raffstorekästen von Holzmann

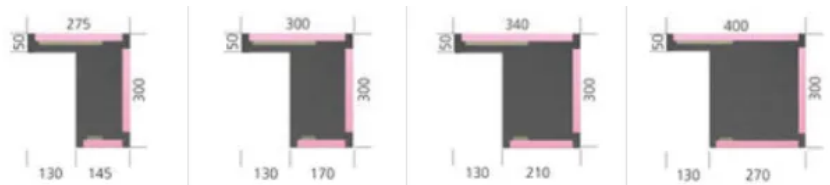
### Raffstorekasten NEO K für verblendete Häuser



- Material: Graphit EPS (DEO 150), WLG 032
- Elementlänge: max. Baulänge: 6000 mm (auf Länge konfektioniert)
- Ausstattung: geschlossene Bauweise

Raffstorekasten NEO K

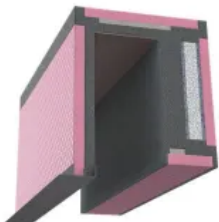
Maße und Messergebnisse:  
Forschungsinstitut für Wärmeschutz e.V.



TYP	NEO K 28	NEO K 30	NEO K 34	NEO K 40
Breite [ mm ]	275	300	340	400
Höhe innen [ mm ]	300	300	300	300
Schenkel innen [ mm ]	145	170	210	270
Isolierung zur Decke [ mm ]	50	50	50	50
Raffstoreraumbreite [ mm ]	130	130	130	130
Raffstoreraumhöhe [ mm ]	250	250	250	250
$R = m^2KW$	3,66	3,95	4,38	4,38
$U = W/(m^2K)$	0,26	0,24	0,22	0,22
$f_{RSI}$ Sturz	0,94	0,94	0,94	0,94
Art.-Nr.	10060N/28K	10060N/30K	10060N/34K	10060N/40K

## Rolladenkästen und Raffstorekästen

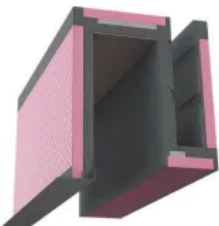
Aus der Serie Rolladen- und Raffstorekästen von Holzmann



### Raffstorekasten NEO AKUSTIK unsichtbarer Schallschutz

- Material: Graphit EPS (DEO 150), WLG 032
- Elementlänge: max. Baulänge: 6000 mm (auf Länge konfektioniert)
- Abmessungen: Anfertigung nach individuellen Angaben

Raffstorekasten NEO AKUSTIK



### Raffstorekasten NEO STURZ für Beschattungen größerer Spannweiten

- Material: Graphit EPS (DEO 150), WLG 032
- Elementlänge: max. Baulänge: 6000 mm (auf Länge konfektioniert)
- Abmessungen: Anfertigung nach individuellen Angaben

Raffstorekasten NEO STURZ

Broschüre [Rolladen- und Raffstorekästen](#)

Weitere Informationen: [Rolladen- und Raffstorekästen](#)