

Schachtabdeckungen + Rohrdurchführungen

Von Wiedemann



Wiedemann GmbH

Siemensstr. 16-18

25813 Husum

Deutschland

Tel.: +49 4841 778-0

Fax: +49 4841 1687

info@wiedemann-technik.de

www.wiedemann-technik.de

Edelstahl-Schachtabdeckungen mit Tränenblechabdeckung oder frei wählbarer Oberfläche. Die Schachtabdeckungen sind geprüft nach DIN EN 124/DIN 1229-06. Die befahrbaren Schachtabdeckungen sind grundsätzlich mit oben liegenden Silikondichtungen für höchste Hygieneansprüche mit fressicherer VA/Messing-Schrauben-Mutter-Kombination ausgerüstet.

Rohrdurchführungen aus Edelstahl kommen zum Einsatz für das Hindurchführen von Rohren und Leitungen in verschiedenen Ebenen. Erhältlich mit individuell angepasstem Hülsrohrdurchmesser und auch mit individuell angepassten Hülsrohrängen. Auch mit Fest- und Losflansch nach DIN 18195-9.

Rohrdurchführungen

Aus der Serie Schachtabdeckungen + Rohrdurchführungen von Wiedemann



Rohrdurchführungen aus Edelstahl von Wiedemann-Technik kommen überall dort zum Einsatz, wo Rohre und Leitungen in verschiedenen Ebenen hindurchgeführt werden.

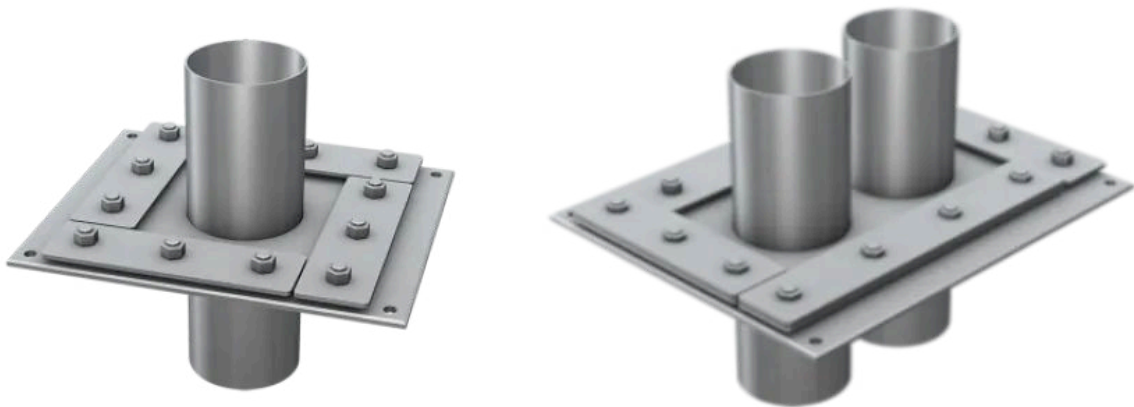
Übersicht Rohrdurchführungen aus Edelstahl

Rohrdurchführungen Fest- und Losflansch, RDFD

Rohrdurchführung, Modell RDFD, mit 6 mm dickem Fest- und Losflansch entsprechend DIN 18195-9

Rohrdurchführungen

Aus der Serie Schachtabdeckungen + Rohrdurchführungen von Wiedemann



Rohrdurchführungen, Modell RDFD

Ober- und Unterlänge des Hülsrohres jeweils 250 mm lang, ohne Kappe, Festflansch mit 4 Befestigungslöchern

Oberfläche: gebeizt

Werkstoff: 1.4301 (AISI 304), 1.4571 (AISI 316 Ti)

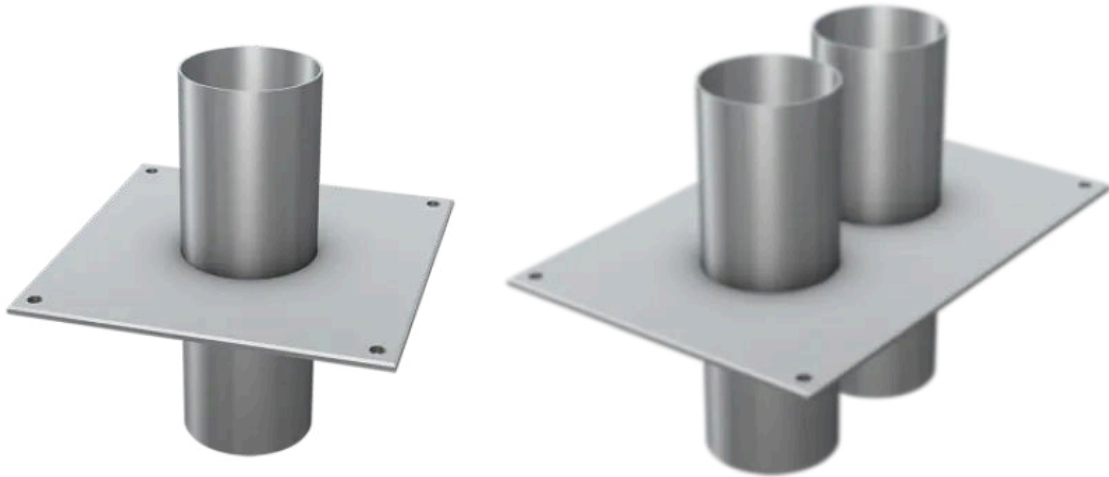
[Download Produktinformationsblatt Rohrdurchführungen Fest- und Losflansch](#)

Rohrdurchführung mit Klebeflansch ohne Losflansch

Rohrdurchführung, Modell RDFN, mit 3 mm dickem Klebeflansch ohne Losflansch

Rohrdurchführungen

Aus der Serie Schachtabdeckungen + Rohrdurchführungen von Wiedemann



Rohrdurchführung, Modell RDFN

Ober- und Unterlänge des Hülsrohres jeweils 250 mm lang, ohne Kappe. Klebeflansch mit 4 Befestigungslöchern

Oberfläche: gebeizt

Werkstoff: 1.4301 (AISI 304), 1.4571 (AISI 316 Ti)

[Download Produktinformationsblatt Rohrdurchführungen mit Klebeflansch](#)

Wiedemann GmbH

Absender

Siemensstr. 16-18
25813 Husum
Deutschland

Tel. +49 4841 778-0, Fax +49 4841 1687

info@wiedemann-technik.de, www.wiedemann-technik.de

Datum:

Per Fax

Per Brief

Für meine Notizen

Bitte nehmen Sie mit mir Kontakt auf und vereinbaren Sie einen Termin mit mir.

Bitte übersenden Sie mir für Ihre Produkte das aktuelle Katalogmaterial.

Bitte übersenden Sie mir für Ihre Produkte ausführliche Planungsunterlagen.

Anfrage zur Produktserie „Schachtabdeckungen + Rohrdurchführungen“

Mitteilung: