

## Rockpanel Fassadenbekleidungen aus natürlichem Basalt

Von Rockpanel



ROCKWOOL B.V. / Rockpanel

Rockwoolstr. 37-41

45966 Gladbeck

Deutschland

Tel.: +49 2043 9889010

info@rockpanel.de

www.rockpanel.de

### Rockpanel Fassadenbekleidungen aus natürlichem Basalt

Rockpanel Fassadenplatten werden aus Basaltstein hergestellt und primär als Fassadenbekleidung in hinterlüfteten Konstruktionen eingesetzt. Die robusten und leicht zu verarbeitenden Platten eignen sich auch für Detaillösungen rund um Dach, Decken, Eingänge und Ausfachungen.

- **Gestaltungsfreiheit**
  - Mehr als 200 Farben und Designs
  - Individuelle Lösungen
  - Biegen und Wölben
  - Schmale Fugen
- **Verarbeitungsvorteile**
  - Leichtgewichtig
  - Bearbeitung mit Standardwerkzeug
  - Keine Kantenbehandlung nötig
  - Formbeständig
- **Langlebigkeit**
  - Farb- und UV-beständig
  - Feuchtigkeitsunempfindlich
  - Geringe thermische Ausdehnung
  - Wartungsarm
  - Schmutzabweisend
- **Brandsicherheit**
  - Kaum brennbare Inhaltsstoffe
  - Baustoffklasse A2-s1,d0 bei den Designs Colours, Woods, Stones, Metals und Chameleon
  - Kein brennendes Abtropfen
  - Frei von feuerhemmenden Zusätzen
- **Nachhaltigkeit**
  - Recyclebar
  - Natürlicher Rohstoff (Basalt)
  - ETA-bestätigte Lebensdauer von 50 Jahren (25 Jahre für Natural)
  - Wasserbasierte Beschichtung

## Rockpanel Fassadenbekleidungen aus natürlichem Basalt

Von Rockpanel

Rockpanel Fassadenplatten sind in vielfältigen Farben und Designs erhältlich.

- **Rockpanel Natur-Fassaden** im Form- und Farbspiel der Natur mit *Rockpanel Stones* und *Rockpanel Woods*
- **Rockpanel Designfassaden** für farbige Akzente und spezielle Oberflächeneffekte mit *Rockpanel Colours*, *Rockpanel Metals* und *Rockpanel Chameleon*
- **Individuelle Farben, Designs und Finishes** in Kombination mit individuellen Wünschen und Anforderungen ermöglicht *Rockpanel Premium*
- **Rockpanel Natural** für puristische Fassaden, die sich mit der Zeit verändern - ähnlich wie verwittertes Holz
- **Rockpanel Paneele** für Anwendungen an der Fassade mit *Rockpanel Lines<sup>2</sup>*
- **Rockpanel Bekleidungen** für Anwendungen rund ums Dach mit *Rockpanel Uni*

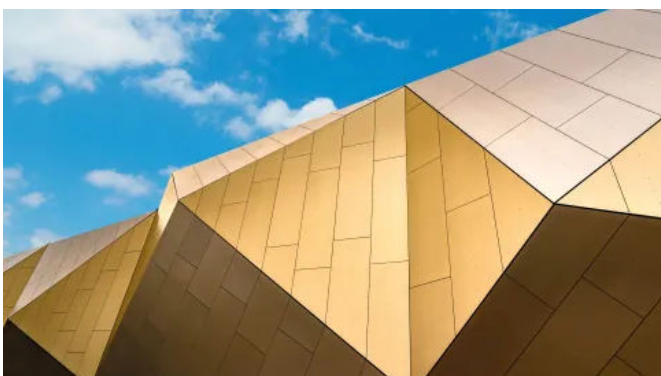
## Rockpanel Metals Fassadenplatten

Aus der Serie Rockpanel Fassadenbekleidungen aus natürlichem Basalt von Rockpanel



Rockpanel Metals Fassadenplatten sind inspiriert vom Industriedesign. Im einfallenden Licht erzeugt die Glanzschicht metallische Effekte auf der Fassade. Rockpanel Elemental Metals und Rockpanel Advanced Metals umfassen 16 Designs in Edelmetallen wie Gold, Silber und Platin, sowie Aluminium, Stahl und Kupfer.

### Oberflächen mit Industriecharakter



Rockpanel Metals gibt es in verschiedenen hochwertigen Designs.



Der Metallschimmer von Rockpanel Metals spielt mit dem Licht.

Rockpanel Metals verleiht dem Gebäude zusätzlichen Glanz mit einem zeitgemäßen Industriefinish. Durch den Glanz, der durch auftreffendes Licht entsteht, erzeugt Rockpanel Metals erstaunliche Effekte an der Fassade.

Dank der Rockpanel Technologie haben die Platten eine außergewöhnliche Oberfläche mit der Anmutung einer edlen Patina, die jahrzehntelang erhalten bleibt. Die Oberfläche von Rockpanel Metals ist auf einer Seite mit einer vierschichtigen, wasserbasierten Polymeremulsionsfarbe behandelt und ist serienmäßig mit einer transparenten ProtectPlus Anti-Graffiti-Beschichtung als fünfte Schicht über den farbigen Schichten versehen.

## Rockpanel Metals Fassadenplatten

Aus der Serie Rockpanel Fassadenbekleidungen aus natürlichem Basalt von Rockpanel

Das Rockpanel Metals Sortiment besteht aus zwei Unterserien: Elemental und Advanced. Die Serie **Elemental Metals** umfasst neun Designs in den Metallen Gold, Silber, Platin, sowie Aluminium, Stahl und Kupfer. Die **Advanced Metal** Serie besteht aus sieben Ausführungen, die Fassaden durch eine abgenutzt wirkende Optik ein markantes Aussehen verleihen.

### Rockpanel Metals auf einen Blick



Rockpanel Metals Fassadenplatten sind leicht und dennoch robust. Sie sind stoßfest, sehr langlebig und unempfindlich gegen Feuchtigkeit.



Rockpanel Metals lässt Ideen Wirklichkeit werden. Durch Fräsungen oder Perforationen erhält die Fassade ein ganz eigenes Aussehen.

### Rockpanel Metals: Produkteigenschaften

- Gesamtlebensdauer von über 50 Jahren, ohne zu verrotten oder delaminieren
- Wartungsarm, geringe Gesamtbetriebskosten (TCO)
- Nur gelegentliche Pflege notwendig
- Euroklasse A2-s1, d0 – nicht brennbar
- Sicher für die Verwendung bei Hochhäusern und Hochrisikogebäuden in der Ausführung A2-s1, d0
- Extrem farbbeständig, ProtectPlus Beschichtung standardmäßig bei allen Metals Designs
- Feuchtigkeitsunempfindlich und formstabil
- Leicht zu verarbeiten, Holzdesigns ohne optische Wiederholungen
- Kann ohne Kantenbehandlung sicher bis auf 20 mm über Bodenhöhe verwendet werden
- Standard mit ProtectPlus Beschichtung, Graffiti kann leicht entfernt werden
- Niedriges Gewicht (8 mm A2-Platte 9,4 kg/m<sup>2</sup>, 9 mm A2-Platte 11,25 kg/m<sup>2</sup>)
- Individuelle Designs möglich

Mehr dazu: [Rockpanel Metals](#) | [Broschüre Rockpanel Metals](#)

### Rockpanel für Design-Fassaden

Rockpanel Design-Fassaden eröffnen mit Rockpanel Metals, Rockpanel Colours und Rockpanel Chameleon Freiheiten in Farbe, Fläche und Form zur Verwirklichung jeder Vision.

Mehr dazu: [Rockpanel Fassadenbekleidung - Produktsortiment](#)

## Rockpanel Metals Fassadenplatten

Aus der Serie Rockpanel Fassadenbekleidungen aus natürlichem Basalt von Rockpanel

### Brandschutz für die Zukunft



Eine hinterlüfteten Fassade mit Rockpanel A2 Fassadenplatten erhöht die die Brandsicherheit des Gebäudes.



Rockpanel A2 Fassadenplatten sind geeignet, wenn eine hohe Brandsicherheit wünschenswert oder vorgeschrieben ist.

### Brandsichere Fassadenverkleidungen

Eine hinterlüfteten Fassade mit nicht brennbaren Baustoffen kann die Brandsicherheit der Fassade und des Gebäudes steigern. Mit nichtbrennbaren Dämmstoffen wie ROCKWOOL Steinwolle-Dämmplatten und nichtbrennbaren Fassadenbekleidungen wie Rockpanel Fassadenplatten der Brandschutzklasse A2 müssen keine Kompromisse bei Design und Brandschutz eingegangen werden.

### Sichere Sanierung

Der Einsatz nicht brennbarer Materialien für Fassaden von Hochhäusern, Hochrisikogebäuden als auch für Fassaden von Gebäuden von mittlerer und geringer Höhe ist ein Beitrag zur Zukunftssicherung eines Gebäudes – schließlich kann sich seine Nutzung jederzeit ändern.

Mehr dazu: [Brandschutz A2 nicht brennbar](#)

### Rockcycle® Rockpanel Recycling-Service

Natürliche Herkunft. Natürlich recycelbar.



Rockpanel Metals ist ausgezeichnet mit Cradle to Cradle Certified® in Silber.



Rockpanel Metals Fassadenplatten bestehen bis zu 50% aus recyceltem Material.

Rockpanel Fassadenplatten sind „Cradle to Cradle Certified®“ in Silber. Die Zertifizierung bestätigt, dass die Produkte sicher und nachhaltig sind und einen zirkulären Produktlebenszyklus unterstützen.

Rockpanel Fassadentafeln haben eine offiziell bestätigte Lebensdauer von 50 Jahren. Am Ende ihrer Zeit können sie demontiert und vollständig zu neuen, hochwertigen Steinwolle-Produkten recycelt werden.

Rockpanel Steinwollprodukte bestehen bis zu 50% aus recyceltem Material. Abfall wird vermieden und der Verbrauch primärer Rohstoffe gesenkt.

Planungsrelevante Informationen zu über 400.000 Bau-, Ausstattungs- und Einrichtungsprodukten.

---

## Rockpanel Metals Fassadenplatten

Aus der Serie Rockpanel Fassadenbekleidungen aus natürlichem Basalt von Rockpanel

Mit Rockcycle®, dem Rockpanel Recycling-Service, werden Rockpanel-Reste in der Rockpanel Recyclingfabrik aufbereitet und fließen in die Produktion neuer Produkte aus Steinwolle ein. Der Customer Service kümmert sich um das das Sammeln und Transportieren der sortenreinen, trockenen Produkte zur Weiterverarbeitung.

Mehr dazu: [Rockcycle® Rockpanel Recycling-Service](#)

ROCKWOOL B.V. / Rockpanel

Absender

Rockwoolstr. 37-41  
45966 Gladbeck  
Deutschland

Tel. +49 2043 9889010

[info@rockpanel.de](mailto:info@rockpanel.de), [www.rockpanel.de](http://www.rockpanel.de)

Datum:

Per Fax

Per Brief

Für meine Notizen

Bitte nehmen Sie mit mir Kontakt auf und vereinbaren Sie einen Termin mit mir.

Bitte übersenden Sie mir für Ihre Produkte das aktuelle Katalogmaterial.

Bitte übersenden Sie mir für Ihre Produkte ausführliche Planungsunterlagen.

Anfrage zur Produktserie „Rockpanel Fassadenbekleidungen aus natürlichem Basalt“

Mitteilung: