

## Rockpanel Fassadenbekleidungen aus natürlichem Basalt

Von Rockpanel



ROCKWOOL B.V. / Rockpanel

Rockwoolstr. 37-41

45966 Gladbeck

Deutschland

Tel.: +49 2043 9889010

info@rockpanel.de

www.rockpanel.de

### Rockpanel Fassadenbekleidungen aus natürlichem Basalt

Rockpanel Fassadenplatten werden aus Basaltstein hergestellt und primär als Fassadenbekleidung in hinterlüfteten Konstruktionen eingesetzt. Die robusten und leicht zu verarbeitenden Platten eignen sich auch für Detaillösungen rund um Dach, Decken, Eingänge und Ausfachungen.

- **Gestaltungsfreiheit**
  - Mehr als 200 Farben und Designs
  - Individuelle Lösungen
  - Biegen und Wölben
  - Schmale Fugen
- **Verarbeitungsvorteile**
  - Leichtgewicht
  - Bearbeitung mit Standardwerkzeug
  - Keine Kantenbehandlung nötig
  - Formbeständig
- **Langlebigkeit**
  - Farb- und UV-beständig
  - Feuchtigkeitsunempfindlich
  - Geringe thermische Ausdehnung
  - Wartungsarm
  - Schmutzabweisend
- **Brandsicherheit**
  - Kaum brennbare Inhaltsstoffe
  - Baustoffklasse A2-s1,d0 bei den Designs Colours, Woods, Stones, Metals und Chameleon
  - Kein brennendes Abtropfen
  - Frei von feuerhemmenden Zusätzen
- **Nachhaltigkeit**
  - Recyclebar
  - Natürlicher Rohstoff (Basalt)
  - ETA-bestätigte Lebensdauer von 50 Jahren (25 Jahre für Natural)
  - Wasserbasierte Beschichtung

## Rockpanel Fassadenbekleidungen aus natürlichem Basalt

Von Rockpanel

Rockpanel Fassadenplatten sind in vielfältigen Farben und Designs erhältlich.

- **Rockpanel Natur-Fassaden** im Form- und Farbspiel der Natur mit *Rockpanel Stones* und *Rockpanel Woods*
- **Rockpanel Designfassaden** für farbige Akzente und spezielle Oberflächeneffekte mit *Rockpanel Colours*, *Rockpanel Metals* und *Rockpanel Chameleon*
- **Individuelle Farben, Designs und Finishes** in Kombination mit individuellen Wünschen und Anforderungen ermöglicht *Rockpanel Premium*
- **Rockpanel Natural** für puristische Fassaden, die sich mit der Zeit verändern - ähnlich wie verwittertes Holz
- **Rockpanel Paneele** für Anwendungen an der Fassade mit *Rockpanel Lines<sup>2</sup>*
- **Rockpanel Bekleidungen** für Anwendungen rund ums Dach mit *Rockpanel Uni*

## Rockpanel Colours Fassadenplatten

Aus der Serie Rockpanel Fassadenbekleidungen aus natürlichem Basalt von Rockpanel



Rockpanel Colours Fassadenplatten für eine farbechte Gestaltung der Fassade. Mit Rockpanel Colours wird Farbe zum Designelement. Neben 144 Standard und Special RAL/NCS Farben ist nahezu jede RAL oder NCS Farbe wählbar.

## Rockpanel Colours Fassadenplatten

Aus der Serie Rockpanel Fassadenbekleidungen aus natürlichem Basalt von Rockpanel

### Faszinierende Farbauswahl.

#### Design-Fassaden mit Rockpanel Colours

Fassaden, die mit der Umgebung verschmelzen oder klare Akzente in einem urbanen Kontext: Rockpanel Colours bietet die freie Gestaltung des Gebäudes.

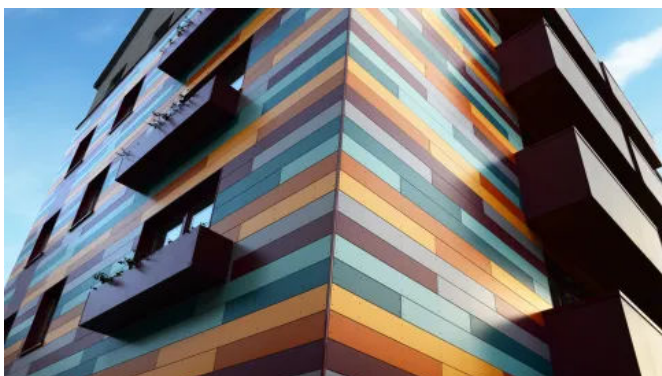
Nahezu alle gewünschten Farbtöne sind möglich. Neben 144 Standard und Special RAL/NCS Farben ist nahezu jede RAL oder NCS Farbe ab einer Liefermenge von 100 m<sup>2</sup> wählbar.

Eine mit Rockpanel gestaltete Fassade vereint zahlreiche Eigenschaften: Rockpanel Fassadentafeln besitzen die Langlebigkeit von Stein und sind so einfach zu verarbeiten wie Holz. Sie sind leicht und können mit Standardwerkzeugen schnell und flexibel bearbeitet werden. Hinzu kommt eine hohe Formstabilität und Unempfindlichkeit gegenüber Feuchtigkeit. Die Platten haben eine geringe Ausdehnung, Kanten müssen nicht behandelt oder versiegelt werden.

Rockpanel Colours wurde mit dem Label Cradle to Cradle Certified® in Silber ausgezeichnet. Damit wurde bestätigt, dass die Fassadenplatten sicher und nachhaltig sind und einen geschlossenen Produktlebenszyklus unterstützen. Die Zertifizierung Cradle to Cradle Certified® wird von mehreren maßgeblichen Bewertungssystemen für die Nachhaltigkeit von Gebäuden anerkannt, wie z. B. LEED und DGNB.



Fassadenplatten Rockpanel Colours bieten eine freie Gestaltung des Gebäudes.



Rockpanel Profile sind in nahezu allen RAL/NCS Farben passend zum gewählten Design erhältlich.



Rockpanel Fassadenplatten können auf vielfältige Weise montiert werden.

#### Von der Fassadenverkleidung bis zum Detail

Rockpanel Platten können sowohl im Neubau als auch für Renovierungsarbeiten eingesetzt werden:

- Fassadenverkleidung (hinterlüftet).
- Rund um das Dach als Giebel- oder Traufenverkleidung, Stirnbrett, Dachrand oder für Dachgauben.
- Für andere Detaillösungen an Dächern, Eingängen und Ausfachungen.

Mehr dazu: [Einsatzbereiche von Rockpanel](#)

#### Klare Kante mit Rockpanel Profilen und Ecklösungen

Um eine Idee exzellent umzusetzen, zählen auch Details. Mit einem sorgfältig gewählten Eckprofil oder einer unsichtbaren Befestigung enthält der Entwurf einen optischen Mehrwert. So zeigen elegante Fassaden auch schon mal klare Kante.



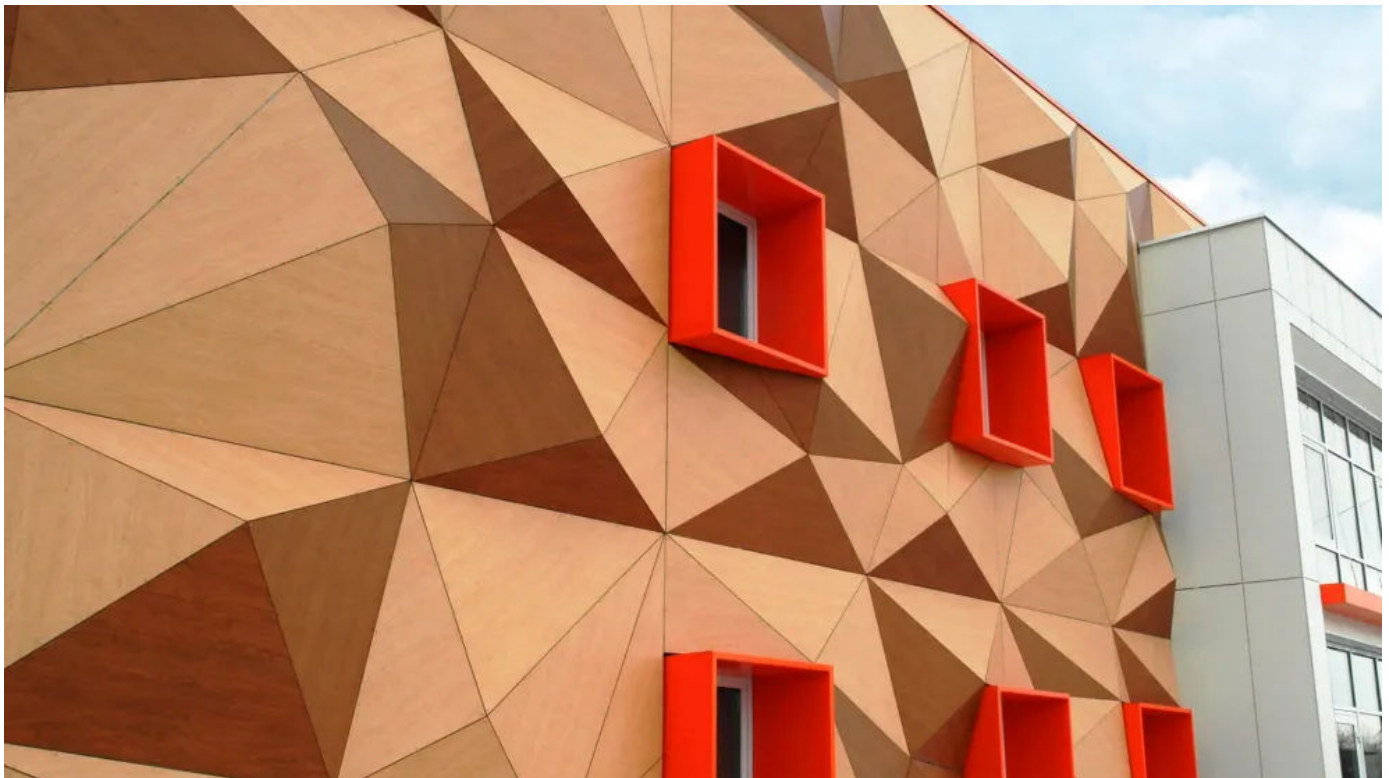
## Rockpanel Colours Fassadenplatten

Aus der Serie Rockpanel Fassadenbekleidungen aus natürlichem Basalt von Rockpanel

Rockpanel Profile werden aus hochwertigem Aluminium gefertigt und sind in nahezu allen RAL/NCS Farben passend zum gewählten Design erhältlich.

Mehr dazu: [Rockpanel Profile und Ecklösungen](#)

### Rockpanel Colours auf einen Blick



Rockpanel Plattenmaterial erlaubt eine freie Gestaltung der Fassade: Flexible Abmessungen, richtungsungebunden, schmale Fugen, sogar gewölbt oder gebogen.

#### Rockpanel Colours: Produkteigenschaften

- Gesamtlebensdauer von über 50 Jahren, ohne zu verrotten oder delaminieren
- Wartungsarm, geringe Gesamtbetriebskosten (TCO)
- Nur gelegentliche Pflege notwendig
- Euroklasse A2-s1, d0 – nicht brennbar
- Sicher für die Verwendung bei Hochhäusern und Hochrisikogebäuden in der Ausführung A2-s1, d0
- Extrem farbbeständig, ProtectPlus Beschichtung standardmäßig bei allen Farben
- Feuchtigkeitsunempfindlich und formstabil
- Leicht zu verarbeiten, Holzdesigns ohne optische Wiederholungen
- Kann ohne Kantenbehandlung sicher bis auf 20 mm über Bodenhöhe verwendet werden
- Standard mit ProtectPlus Beschichtung, Graffiti kann leicht entfernt werden
- Niedriges Gewicht (8 mm A2-Platte 9,4 kg/m<sup>2</sup>, 9 mm A2-Platte 11,25 kg/m<sup>2</sup>)
- Individuelle Designs möglich

Mehr dazu: [Rockpanel Colours](#) | [Broschüre Rockpanel Colours](#)

#### Rockpanel für Design-Fassaden

Rockpanel Design-Fassaden eröffnen mit Rockpanel Colours, Rockpanel Metals und Rockpanel Chameleon Freiheiten in Farbe, Fläche und Form zur Verwirklichung jeder Vision.

## Rockpanel Colours Fassadenplatten

Aus der Serie Rockpanel Fassadenbekleidungen aus natürlichem Basalt von Rockpanel

Mehr dazu: Rockpanel Sortimentsbroschüre

### Brandschutz für die Zukunft



Eine hinterlüftete Fassade mit Rockpanel A2 Fassadenplatten erhöht die Brandsicherheit des Gebäudes.

#### Brandsichere Fassadenverkleidungen

Eine hinterlüfteten Fassade mit nicht brennbaren Baustoffen kann die Brandsicherheit der Fassade und des Gebäudes steigern. Mit nichtbrennbaren Dämmstoffen wie ROCKWOOL Steinwolle-Dämmplatten und nichtbrennbaren Fassadenbekleidungen wie Rockpanel Fassadenplatten der Brandschutzklasse A2 müssen keine Kompromisse bei Design und Brandschutz eingegangen werden.

#### Sichere Sanierung

Der Einsatz nicht brennbarer Materialien für Fassaden von Hochhäusern, Hochrisikogebäuden als auch für Fassaden von Gebäuden von mittlerer und geringer Höhe ist ein Beitrag zur Zukunftssicherung eines Gebäudes – schließlich kann sich seine Nutzung jederzeit ändern.

Mehr dazu: [Rockpanel A2](#) | Rockpanel Brandschutzbroschüre

## Rockpanel Colours Fassadenplatten

Aus der Serie Rockpanel Fassadenbekleidungen aus natürlichem Basalt von Rockpanel

### Rockcycle® Rockpanel Recycling-Service



Rockpanel Colours ist ausgezeichnet mit Cradle to Cradle Certified® in Silber, da die Platten sicher, kreislauffähig und verantwortungsvoll hergestellt werden.



Rockpanel Fassadenbekleidungen werden aus Vulkangestein in Kombination mit Recyclingmaterial hergestellt.

### Natürliche Herkunft. Natürlich recycelbar.

Mit der Entscheidung für den Rockpanel Recycling-Service Rockcycle® bei Neubau- und Sanierungsprojekten lässt sich ein einfacher Beitrag zur Kreislaufwirtschaft leisten. Abfall wird vermieden und der Verbrauch primärer Rohstoffe gesenkt.

Nach der Aufbereitung der Rockpanel-Reste in der Rockpanel Recyclingfabrik fließen diese in die Produktion neuer Produkte aus Steinwolle ein. Rockpanel Steinwollprodukte bestehen bis zu 50% aus recyceltem Material.

Der Customer Service kümmert sich um das Sammeln und Transportieren der sortenreinen, trockenen Produkte zur Weiterverarbeitung.

Mehr dazu: [Rockcycle® Rockpanel Recycling-Service](#)

ROCKWOOL B.V. / Rockpanel

Absender

Rockwoolstr. 37-41  
45966 Gladbeck  
Deutschland

Tel. +49 2043 9889010

[info@rockpanel.de](mailto:info@rockpanel.de), [www.rockpanel.de](http://www.rockpanel.de)

Datum:

☐

Per Fax

☐

Per Brief

☐

Für meine Notizen

☐

Bitte nehmen Sie mit mir Kontakt auf und vereinbaren Sie einen Termin mit mir.

☐

Bitte übersenden Sie mir für Ihre Produkte das aktuelle Katalogmaterial.

☐

Bitte übersenden Sie mir für Ihre Produkte ausführliche Planungsunterlagen.

Anfrage zur Produktserie „Rockpanel Fassadenbekleidungen aus natürlichem Basalt“

Mitteilung: