

## Fußböden aus Laminat und SPC

Von Kronospan



Kronospan Vertriebsgesellschaft mbH  
Leopoldstaler Str. 195  
32839 Steinheim  
Deutschland

Tel.: +49 5238 984-0  
Fax: +49 5238 984-200

[sales@kronospan.de](mailto:sales@kronospan.de)  
[kronospan.com/de\\_de](https://kronospan.com/de_de)

Kronospan produziert hochwertige Laminat- und SPC-Fußböden für Innenarchitekturprojekte.

- Mystyle Edelharzböden
- Krono Original Laminat- / SPC-Fußboden
- Spritzwasserbeständige O.R.C.A.-Böden
- ROCKO SPC-Böden

## ROCKO SPC-Böden

Aus der Serie Fußböden aus Laminat und SPC von Kronospan



ROCKO SPC-Böden eignen sich für den Innenbereich unter trockenen und feuchten Bedingungen, wie z.B. Badezimmer, Waschküche, Küche oder Vorraum. Der Begriff "wasserdicht" bezieht sich auf ein Material, das vollständig wasserresistent und undurchlässig für Feuchtigkeit ist. Rocko Flooring wird aus SPC (Stone Plastic Composite) gefertigt.

### ROCKO SPC-Böden

#### Bodeneigenschaften

- Wasserbeständig
- Formstabil
- Abriebfest
- Schmutzabweisend und leicht zu reinigen
- Rutschfest
- 1clic 2go pure. Schnell, sauber und einfach
- 4-seitige V-Fuge
- PerfectPad



ROCKO SPC-Böden

## ROCKO SPC-Böden

Aus der Serie Fußböden aus Laminat und SPC von Kronospan

### PerfectPad

Vorinstallierte Dämmung, an die Oberfläche des Panels angepasst, ohne Lücken in der Polsterung. Ermöglicht das Entfallen des Vorab-Schritts, eine separate Unterlage auszurollen.

Seit 2025 erhältlich in allen Rocko Flooring-Designs.

### Formstabil

Das Produkt bleibt dimensionsstabil, selbst bei Schwankungen von Temperatur und Feuchtigkeit. Es ist sowohl für sonnige als auch schattige Bereiche sowie für trockene und feuchte Umgebungen geeignet. Diese Technologie macht es vollständig wasserdicht und ideal für den Einsatz in Küchen, Badezimmern und Hauswirtschaftsräumen.

### Abriebfest

Mit der höchsten Abriebklasse (> 7000 Zyklen) bietet das Produkt eine langanhaltende Beständigkeit gegen Abnutzung. Tests haben die Verschleißfestigkeit der Deckschicht bestätigt.

### Schmutzabweisend und leicht zu reinigen

Die Deckschicht der Rocko-Böden ist fleckenbeständig gegen Kaffee, Tee, alkoholische Getränke, Säfte, Reinigungsmittel, Waschmittel und Pflegeprodukte.

### Abriebfest

Der dynamische Reibungskoeffizient  $\geq 30$ , definiert durch die DS-Klasse, gewährleistet eine sichere Bewegung auf dem Boden unter trockenen und sauberen Bedingungen.

### 1clic 2go pure. Schnell, sauber und einfach

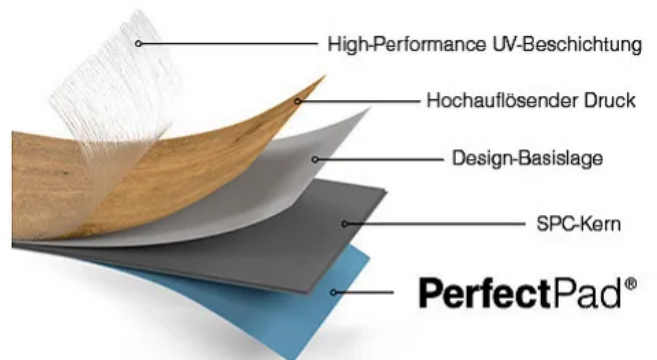
Das 1clic2go pure Schloss (Typ 'Fold Down') von Rocko Flooring gewährleistet eine stabile Paneelverbindung und eine unkomplizierte, schnelle Montage mit minimalem Werkzeugeinsatz. Das Verbindungssystem ermöglicht eine einfache Installation und eine präzise Ausrichtung der Paneele.

### 4-seitige V-Fuge

Echte V-Fuge auf allen 4 Seiten jeder Diele. Jede Diele wurde präzise geschnitten, um deutliche V-förmige Fugen sowohl längs als auch quer über die Dielen zu erzeugen. Dieses besondere Detail verleiht dem Boden Tiefe und Charakter, zieht Aufmerksamkeit auf sich und betont die Einzigartigkeit jedes Raumes.

### Bis zu 60 Felder pro Muster

Bis zu 60 verschiedene Paneele pro Design und authentisches Erscheinungsbild von Holz und Stein durch digitale Drucktechnologie. Neben dem authentischen Erscheinungsbild ist die Vielseitigkeit des Designs unvergleichlich. Mit bis zu 60 verschiedenen Paneelen pro Design lassen sich eine breite Palette von Möglichkeiten für den perfekten Look des Interieurs schaffen. Die Paneele lassen sich nach Belieben kombinieren, um ein individuelles Muster zu erzielen, oder ein einheitliches Design für eine elegante und raffinierte Ästhetik.



Rocko Flooring mit Perfect Pad



## ROCKO SPC-Böden

Aus der Serie Fußböden aus Laminat und SPC von Kronospan

### Beispiele der Kollektion



R078

Airflow, HS

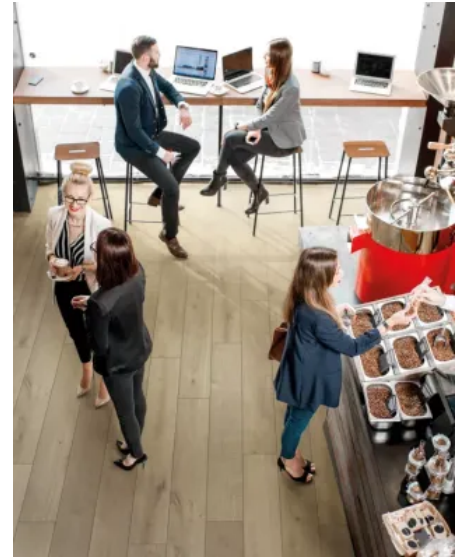
1210 x 192 x 5 mm + 1mm



R128

Ascot, S0

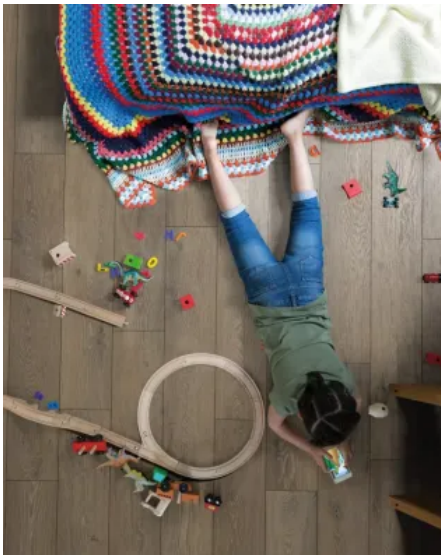
1210 x 295 x 5mm + 1mm



R077

Barista, HS

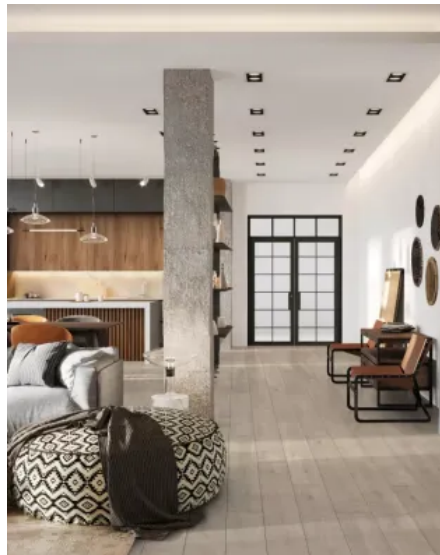
1210 x 192 x 5 mm + 1mm



R076

Bourbon Cask, S0

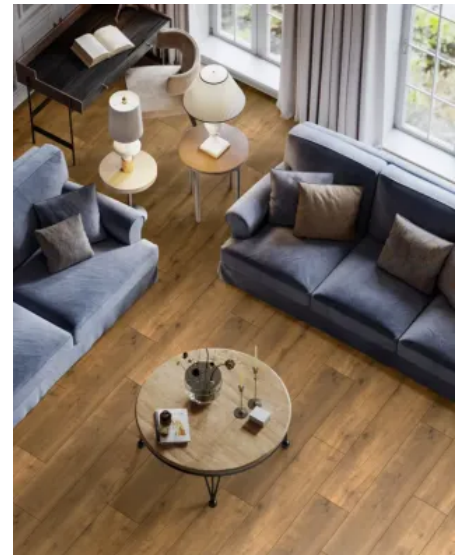
1210 x 192 x 5 mm + 1mm



R150

Brenton, S0

1210 x 234 x 5mm + 1mm



R149

Brown Marten, S0

1210 x 295 x 5mm + 1mm

## ROCKO SPC-Böden

Aus der Serie Fußböden aus Laminat und SPC von Kronospan



R148

Clamshell, S0

1210 x 234 x 5mm + 1mm



R124

Clove, S0

1210 x 295 x 5mm + 1mm



R109

Concrete, PT

1210 x 295 x 5mm + 1mm

Kronospan Vertriebsgesellschaft mbH

Absender

Leopoldstaler Str. 195  
32839 Steinheim  
Deutschland

Tel. +49 5238 984-0, Fax +49 5238 984-200  
[sales@kronospan.de](mailto:sales@kronospan.de), [kronospan.com/de\\_de](http://kronospan.com/de_de)

Datum:

☐

Per Fax

☐

Per Brief

☐

Für meine Notizen

☐

Bitte nehmen Sie mit mir Kontakt auf und vereinbaren Sie einen Termin mit mir.

☐

Bitte übersenden Sie mir für Ihre Produkte das aktuelle Katalogmaterial.

☐

Bitte übersenden Sie mir für Ihre Produkte ausführliche Planungsunterlagen.

Anfrage zur Produktserie „Fußböden aus Laminat und SPC“

Mitteilung: