

Fassade: Riemchen für Neubau und Sanierung

Von Vandersanden



Vandersanden

Unter den Eichen 13

31226 Peine

Deutschland

Tel.: +49 5171 8016520

verkauf@vandersanden.com

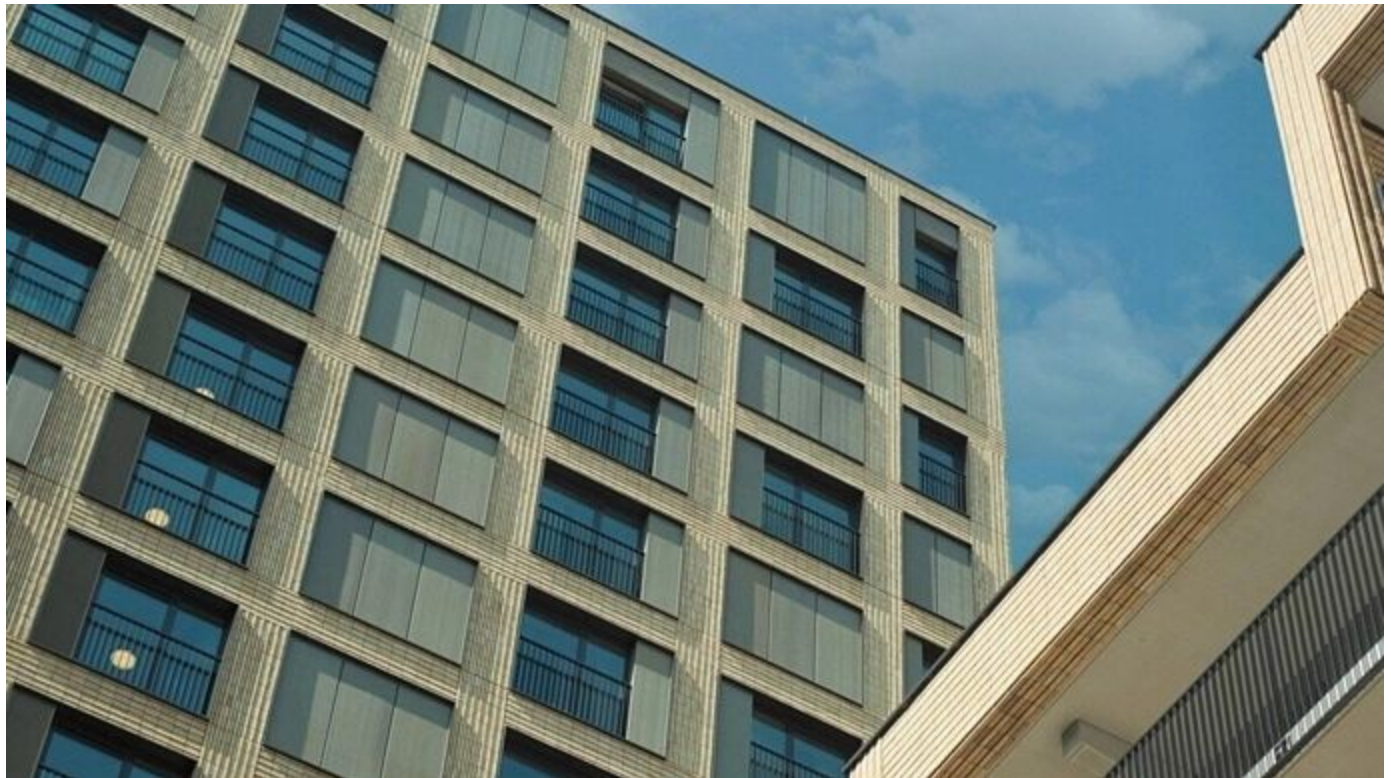
www.vandersanden.com/de-de

Riemchen haben in den letzten Jahren einen immer höheren Stellenwert als Lösung für keramische Fassaden erhalten. Konstruktive Vorteile, sowie die Verschönerung der Außenwand und des Bedarfs an Rohstoffen und Energie fördern die Verwendung dieses nachhaltigen Produktes. Die Auswahl an Riemchen steht denen der Verblender nicht nach und so sind Riemchenfassaden optisch von Ihrem massiven, großen Bruder nicht zu unterscheiden. Vorteilhaft und umweltbewusst sind ebenfalls die geringeren Frachtkosten und die Logistik- und Verarbeitungsvorteile an der Baustelle, unter anderem durch das niedrige Gewicht und eine platzsparende Lagerung.

Das Angebot von Vandersanden umfasst stranggepresste keramische Eco-Riemchen, geschnittene Ziegel- und Klinkerriemchen, sowie Wasserstrich- und Handform Eco-Riemchen. Diese erhalten die gleiche authentische Form und Oberfläche wie die aus ganzen Ziegeln geschnittenen Riemchen, werden aber ressourcenschonend direkt als solche produziert.

Riemchen für Neubau und Sanierung

Aus der Serie Fassade: Riemchen für Neubau und Sanierung von Vandersanden



Riemchen besitzen die gleichen technischen Eigenschaften wie Vormauerziegel, sind aber nur maximal 2 cm dick. Sie lassen sich einfach und schnell auf fast allen Untergründen verlegen und sind daher insbesondere für Sanierungen geeignet. Nahezu jeder Fassadenziegel aus dem Sortiment von Vandersanden ist auch als Riemchen erhältlich, sodass im Ergebnis eine identische optische Wirkung erzielt werden kann.

Riemchen

Eigenschaften von Riemchen

Riemchen sind je nach Art der Produktion in der Regel zwischen 10 und 20 mm stark. Sie werden strengen Prüfungen unterzogen, um unter anderem Frostsicherheit oder Säurefestigkeit zu gewährleisten. Wie alle aus Ton gebrannten Produkte sind auch Riemchen absolut farbbeständig. Durch ihr im Verhältnis zu Verblendziegeln geringeres Gewicht lassen sie sich recht einfach verarbeiten und bieten durch verschiedene Formteile, wie zum Beispiel Winkelriemchen, hervorragende Detaillösungen. Nahezu jeder Anspruch von Bauherrn und Architekten kann somit erfüllt werden, innen wie außen!



Formteile und Formate

Riemchen lassen sich einfach und schnell auf nahezu beliebigen Untergründen verlegen oder bereits als vorgefertigte Fassadenelemente industriell verarbeiten. Nahezu jede Art von Fassadenziegel aus dem Sortiment von Vandersanden ist auch als Riemchen erhältlich, sodass im Ergebnis eine identische optische Wirkung erzielt werden kann. Durch die hier gezeigten Formteile können Detaillösungen erstellt werden, die Riemchenfassaden nicht von zweischaligen Fassaden unterscheiden lassen.

Riemchen für Neubau und Sanierung

Aus der Serie Fassade: Riemchen für Neubau und Sanierung von Vandersanden



Riemchen



Winkelriemchen



Horizontales Eckriemchen



Oberflächenriemchen

Abhängig vom Herstellungsverfahren werden folgende **Formate** angeboten:

- Normalformat: +/- 240 x 20/14/10 x 71 mm
- Dünnformat: +/- 240 x 14 x 52 mm
- Dünnformat XL: 290 x 14 x 52 mm
- Langformat: 490 x 14 x 52 mm
- Modulformat 50: +/- 190 x 20 x 50 mm
- Waalformat: +/- 210 x 20 x 50 mm
- Modulformat 65: +/- 190 x 20 x 65 mm
- Dikformat: +/- 210 x 20 x 65 mm

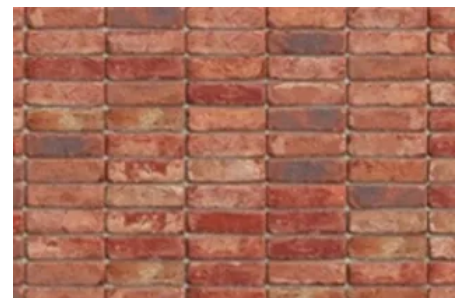
Fassadensysteme

Riemchen können auf allen gängigen Fassadensystemen eingesetzt werden. Darüber hinaus hat Vandersanden für den industriellen Einsatz RoboBrick® entwickelt, eine maßgeschneiderte Gesamtlösung für die automatisierte Verlegung von Riemchen auf vorgefertigten Fassadenelementen. Dadurch können im großen Stil komplette Fassadenteile völlig wetterunabhängig und mit geringem Personaleinsatz vorgefertigt werden.

Farben, Fugen & Texturen

Neben der Farbe und dem Format des gewählten Riemchens, wird die optische Wirkung einer Fassade wesentlich von der jeweiligen Oberflächenstruktur und der Fugenfarbe bestimmt.

Um sich auf einfache Weise einen Eindruck über die vielfältigen Gestaltungsmöglichkeiten zu verschaffen, steht mit dem kostenlosen [Online-Texturgenerator](#) von Vandersanden ein praktisches Hilfsmittel zur Verfügung.



Riemchen für Neubau und Sanierung

Aus der Serie Fassade: Riemchen für Neubau und Sanierung von Vandersanden

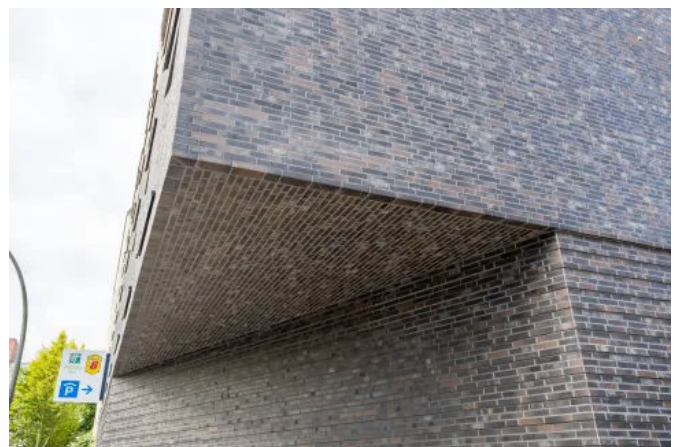
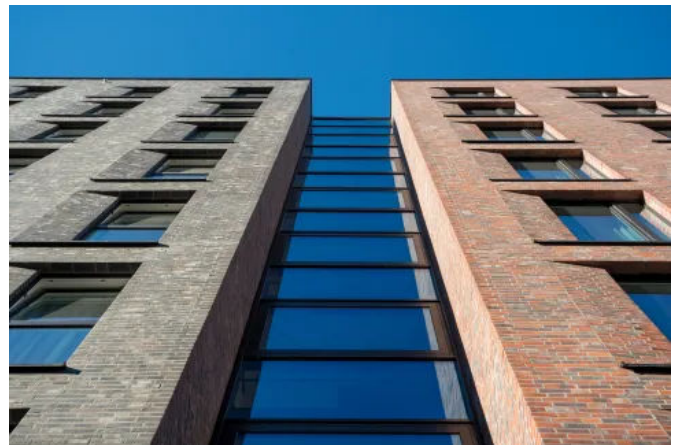
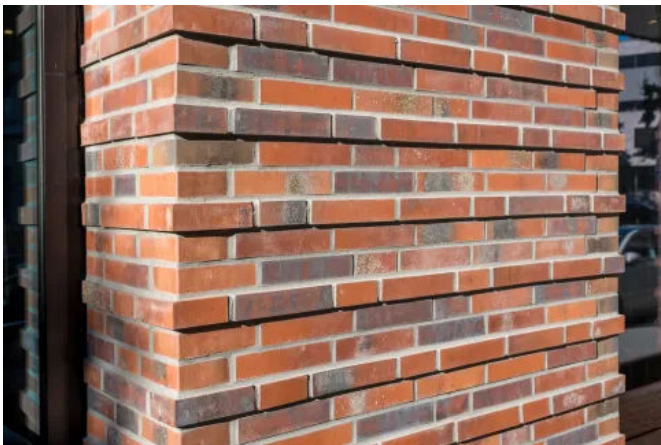
Objektreferenzen, Teil 1



KiTa, Hamburg



Hotelkomplex, Hamburg



Riemchen für Neubau und Sanierung

Aus der Serie Fassade: Riemchen für Neubau und Sanierung von Vandersanden

Objektreferenzen, Teil 2

