

## Dachsysteme

Von RHEINZINK



RHEINZINK GmbH & Co. KG  
Bahnhofstr. 90  
45711 Datteln  
Deutschland

Tel.: +49 2363 605-0  
Fax: +49 2363 605-209

info@rheinzink.de  
www.rheinzink.de

Seit über 150 Jahren wird Zink für die Bekleidung von Dächern eingesetzt. Der Naturwerkstoff hat sich über fast ein halbes Jahrhundert hinweg ein Prestige erworben, das durch Qualität besticht und durch zeitlose Schönheit überzeugt. Dachdeckungen aus RHEINZINK sind absolut pflege- und wartungsfrei und schützen die Bausubstanz. Ganz gleich ob für klassische Architektur oder modernen Baustil. Mit RHEINZINK greifen man auf bewährte Erfahrungen zurück, ohne auf individuelle Akzente verzichten zu müssen.

Für Dachdeckungen ist RHEINZINK in fünf verschiedenen Produktlinien lieferbar. RHEINZINK-prePATINA ECO ZINC, RHEINZINK-CLASSIC, RHEINZINK-GRANUM EXTRA, RHEINZINK-PRISMO und RHEINZINK-PRISMO brushed white+.

### Eignung und Einsatz

RHEINZINK-Dachdeckungen sind geeignet für Dachformen jeglicher Art und anwendbar über Hochhausgrenze.

### Lieferumfang

Grundbestandteile, Einzelteile Dachdeckungen einschließlich der Bauklempnereiprofile für An- und Abschlüsse und Befestigungsmittel.  
Standardisierung Bänder, Schare mit/ohne Ausklinkung

### Werkstoffe

RHEINZINK= legiertes Zink nach DIN EN 988, TÜV geprüft.  
RHEINZINK-Produkte sind nach DIN EN ISO 9001 zertifiziert.

### RHEINZINK Produktlinien - Für jede Anforderung die richtige Lösung

#### RHEINZINK-CLASSIC – Naturbelassene Authentizität

Die anfangs metallisch glänzende Oberfläche von RHEINZINK-CLASSIC walzblank entwickelt im Laufe der Jahre – abhängig von Klima und Umwelteinflüssen – eine edle, blaugraue Patina. Dieser natürliche Wandlungsprozess verleiht jedem Gebäude einen einzigartigen, lebendigen Charakter.

#### RHEINZINK prePATINA ECO ZINC – Nachhaltigkeit mit Charakter

Hergestellt aus CO<sub>2</sub>-reduziertem Zink, das mit erneuerbaren Energien in Skandinavien produziert wird und über eine Massenbilanzierung der Oberfläche zugeschrieben wird, ist diese Produktlinie ein echter Fortschritt für nachhaltige Architektur. Die gleichmäßige blaugraue oder schiefergraue Farbe der Patina entsteht bereits im Werk und entwickelt sich natürlich und farbbeständig weiter.

#### RHEINZINK GRANUM EXTRA – Puristische Eleganz, maximale Beständigkeit

GRANUM EXTRA vereint den klaren, modernen Look der GRANUM-Oberflächen mit noch höherer Farb- und Korrosionsbeständigkeit. In den puristischen Grautönen basalte und granite bietet es Architekt:innen vielfältige Gestaltungsmöglichkeiten. Die Oberfläche bleibt dauerhaft farbstabil, widerstandsfähig und formschön.

#### RHEINZINK PRISMO – Farbe mit Tiefe

## Dachsysteme

Von RHEINZINK

PRISMO bringt dezente Farbe ins Spiel und bewahrt gleichzeitig die natürliche Anmutung von Titanzink. Sechs von der Natur inspirierte Farbtöne – gold, braun, blau, rot, grün und schwarz – setzen harmonische Akzente. Die halbtransparente Beschichtung lässt die Zinkstruktur erahnen und schafft so eine besondere Tiefe im Material.

### **RHEINZINK PRISMO brushed white+ – Helle Eleganz mit natürlichem Charakter**

PRISMO brushed white+ kombiniert ein edles, weißliches, gebürstetes Finish mit der authentischen Ausstrahlung von Titanzink. Die hellen Partien entwickeln im Laufe der Zeit eine feine Patina und gewinnen so an Tiefe und Charakter.

### **Verbindungsformen und Anschlüsse**

Verbindungsformen: Doppelstehfalzsystem, Winkelstehfalzsystem, Klick-Leistensystem, Rauten

Verbindungstechnik: untereinander maschinell durch Falzmaschinen (Profimat, Falzomat); zur Unterkonstruktion durch Hafte (Fest- und Schiebehafte)

Anschlüsse mit gleichem Material: durch Falzen, Einhängen, Löten usw.

## RHEINZINK-Dachdeckungssysteme

Aus der Serie Dachsysteme von RHEINZINK



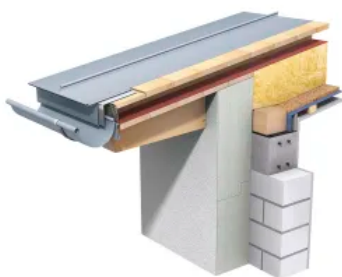
© www.suhan-fotografie.com

Dachdeckungen aus RHEINZINK setzen ein Zeichen, das Funktion und Ästhetik für Generationen garantiert. Sie sind absolut pflege- und wartungsfrei und schützen die Bausubstanz auf ästhetische Weise.

### Überblick der RHEINZINK Dachdeckungssysteme

Alle RHEINZINK-Dachprodukte aus den Produktlinien RHEINZINK-CLASSIC und RHEINZINK-prePATINA ECO ZINC sind „Cradle to Cradle“-zertifiziert und haben eine IBU-Umweltdeklaration.

RHEINZINK hat das Umweltmanagementsystems ISO 14001 eingeführt, geprüft und zertifiziert durch den TÜV Rheinland.

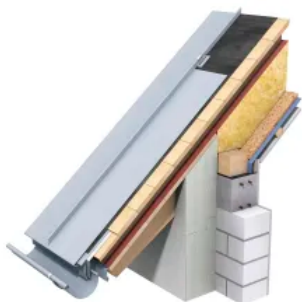


#### RHEINZINK-Doppelstehfalz

- Schlankes Erscheinungsbild durch die Feinlinigkeit der Falze
- Konische Flächen sowie konkav und konvex gerundete Flächen ausführbar
- Schon ab 3° Dachneigung ausführbar
- Einfache und rationelle Verlegung
- Regensichere Längsfalzverbindung
- Verwendung von vorprofilierten Scharen
- Scharlängen bis 16,0 m möglich

## RHEINZINK-Dachdeckungssysteme

Aus der Serie Dachsysteme von RHEINZINK



### RHEINZINK-Winkelstehfalz

- Konische Flächen sowie konkav und konvex gerundete Flächen ausführbar
- Markante optische Gliederung der Dachflächen durch ca. 12 mm Falzbreite
- Einfache und rationelle Verlegung durch das Schließen nur eines Falzes
- Für Dachneigungen ab 25° (35° in schneereichen Gebieten)
- Verwendung von vorprofilierten Scharen
- Scharlängen bis 10 m möglich (im Sonderfall bis 16 m)



### RHEINZINK-Klick-Leistensystem

- RHEINZINK-Klick-Leistenhalter, Firstabschluss-Leistenkappe, aufgeweitet Traufabschluss-Leistenkappe für Dach und Fassade
- Passgenaue Systembauteile
- Zeitsparende Flächenmontage
- Regensichere Längsfalzverbindung ab 3° Neigung
- Holzleistenersatz samt Hafte mit Haftstreifen
- Scharlängen bis 25 m
- Wirtschaftlichkeit insbesondere bei nicht belüfteten Dachaufbauten
- Vereinfachte Kalkulation durch hohen Vorfertigungsgrad



### RHEINZINK-Großrauten

- Variabel in Formen und Abmessungen
- Handwerklich und industriell herstellbar
- Anpassung an komplexe Dachgeometrien und nahezu alle Rundungen möglich
- Verwendung bei Turmdeckung, Denkmalschutz und Sanierungen
- Für Dachneigungen ab 35°

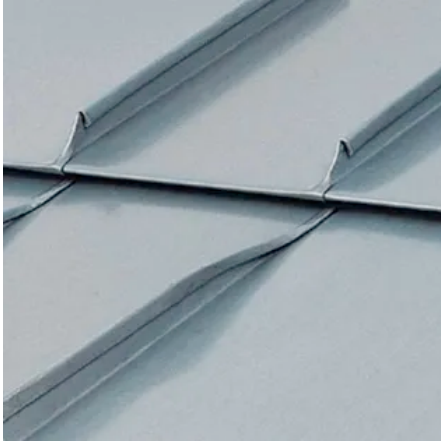
Im [Downloadcenter auf der RHEINZINK-Webseite](#) stehen die passenden Standard-Details zu den Ausschreibungstexten bereit.

## RHEINZINK-Dachdeckungssysteme

Aus der Serie Dachsysteme von RHEINZINK

### Dachdeckungssysteme im Detail

#### RHEINZINK-Doppelstehfalz

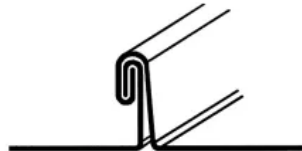
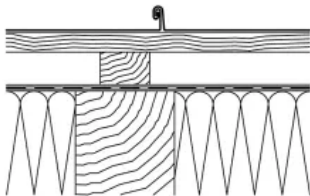


Der Doppelstehfalz ist eine Weiterentwicklung des ursprünglichen Hohlfalzes bzw. des einfachen Stehfalzes. Dieses zuverlässige System ist bei Dachneigungen von 3° bis 25° die erste Wahl. Der Name „Doppelstehfalz“ kennzeichnet dabei eine der klassischen Längsverbindungsarten nebeneinander liegender Schare außerhalb der Wasserebene. Bei einer gestalterisch interessanten und feinlinigen Falzhöhe von nur etwa 25 mm ist er ab 7° ohne Zusatzmaßnahmen regensicher. Zwischen 3° und 7° ist ein Falzdichtungsband einzuarbeiten.

Auf internationaler Ebene hat sich der mit vorprofilierten Scharen hergestellte Doppelstehfalz durchgesetzt. Die Kantung und Schließung des Profils erfolgt handwerklich oder aber maschinell mittels Profilmaschine.

Auch Sonderformen wie konvexe und konkave Rundungen und konische Schare lassen sich problemlos herstellen. Dank der Vielzahl möglicher Detailvarianten unterstreicht der Doppelstehfalz sowohl traditionelle als auch moderne architektonische Entwürfe.

#### Schematischer Aufbau



#### RHEINZINK-Winkelstehfalz



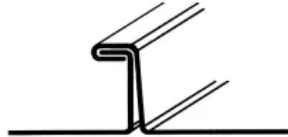
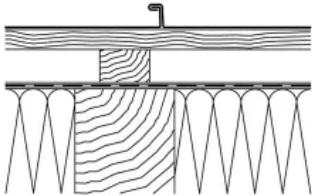
Der Winkelstehfalz ist im Bereich der traditionellen Klempnertechnik eine vergleichsweise junge Entwicklung, die erst seit Beginn des 20. Jahrhunderts in der Fachliteratur erwähnt wird. Das Schließen der Falze vorprofilierter Schare ist im Vergleich zum Doppelstehfalz besonders einfach, da allein durch das Einfalzen nur noch eines Schenkels bereits der fertige Winkelstehfalz entsteht. Dieser wird vorzugsweise im gestalterisch sichtbaren Bereich bei Metallbedachungen mit über 25° Neigung eingesetzt und z. B. bei Brüstungen, Attiken oder Mansardenschrägen – in klassisch vertikaler, schräger oder horizontaler Anwendung.

Da der Winkelstehfalz optisch breiter wirkt als der Doppelstehfalz verleiht er auch großflächigen Objekten eine lebendige markante Struktur.

#### Schematischer Aufbau

## RHEINZINK-Dachdeckungssysteme

Aus der Serie Dachsysteme von RHEINZINK



### CLIPFIX 3in1: Ein Gerät, drei Funktionen



Der neue CLIPFIX 3in1 ist ein leistungsstarkes Multitool für alle Profis, die Stehfalzdeckungen verarbeiten. Der Schrauber kombiniert Magazinbetrieb, Bohrfunktion und Schraubfunktion in einem einzigen Gerät – ein echtes Effizienz-Upgrade für die Baustelle. Neu dabei: die AMPShare-Akkutechnologie, die den Einsatz über viele Werkzeugmarken hinweg möglich macht. Mehr Flexibilität geht nicht.

#### Das Multitalent

- **Magazinbetrieb:** Mit automatischer Schraubenzuführung über den Magazinaufsatz lassen sich RHEINZINK-Haftten schnell und gleichmäßig befestigen – ideal für großflächige Stehfalzprojekte.
- **Bohrfunktion:** Ein bürstenloser Hochleistungsmotor und das robuste QuickIN-Bohrfutter aus Vollmetall sorgen für präzise Bohrungen mit ordentlich Power.
- **Schraubfunktion:** Der integrierte Tiefenanschlag ermöglicht exaktes Versenken – optimal z. B. für Dicht- oder Flügelbohrschrauben.

#### Ein Akku – viele Möglichkeiten

Der CLIPFIX 3in1 ist mit dem AMPShare-Akkusystem kompatibel. Damit kann derselbe Akku für viele professionelle Werkzeuge unterschiedlicher Marken genutzt werden. Das spart nicht nur Geld und Platz, sondern sorgt auch für mehr Flexibilität auf der Baustelle.

#### Technische Highlights

- FEIN Akku-Bohrschrauber ASCM 18-4 QM AS mit bis zu 130 Nm Drehmoment
- 4-Gang-Vollmetallgetriebe, elektronische Drehmomenteinstellung
- Sekundenschneller Aufsatzwechsel dank QuickIN-Schnittstelle
- Kickback-Kontrolle, dimmbare LED für sicheres Arbeiten
- Kompatibel mit Bosch Professional 18V-Akkus (seit 2008)

#### Teil des geprüften RHEINZINK-Komplettsystems

Gemeinsam mit den bauaufsichtlich zugelassenen Befestigungshaften aus Edelstahl, den speziell entwickelten Schrauben und den Stehfalzscharen von RHEINZINK ist der CLIPFIX 3in1 ein wichtiger Baustein für das bewährte Stehfalzsystem. Bei Einsatz aller Systemkomponenten gewährt RHEINZINK 40 Jahre Garantie auf die Lastaufnahme der Haftten.

## RHEINZINK-Dachdeckungssysteme

Aus der Serie Dachsysteme von RHEINZINK



Das durchdachte System für eine dauerhafte Verbindung überzeugt durch höchste Belastbarkeit und einen geringen Montageaufwand. Bei Verwendung der Systemkomponenten Befestigungshaft, Schraube, RHEINZINK-Stehfalzschar und - sofern erforderlich - der strukturierten Trennlage VAPOZINC bzw. AIR-Z gewähren Rheinzink eine 40-jährige Garantie auf die Lastaufnahme der Befestigungshafte.

[Weitere Informationen zum CLIPFIX 3in1](#)

### RHEINZINK-Klick-Leistensystem

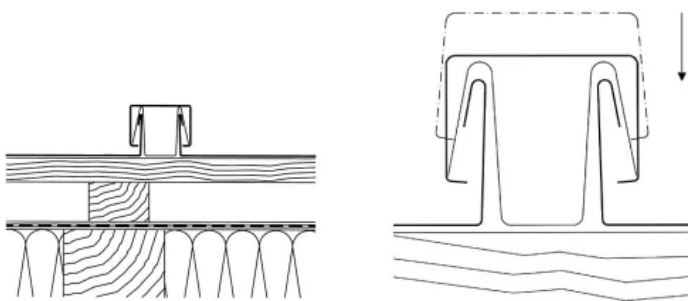


Das Leistensystem ist das traditionellste System der heute üblichen Klempnertechniken. Der Name „Leistenfalz“ steht für eine Art der Längsverbinding, bei der zwischen den Scharen als Befestigung der RHEINZINK-Klick-Leistenhalter aus verzinktem Stahl verlegt wird. Beide Befestigungsalternativen werden mit einer Leistenkappe abgedeckt. Das System überzeugt durch eine effiziente Verlegung. Vorgefertigte Anschlussprofile unterstützen die Ausführungsqualität und eine anspruchsvolle Optik.

Die für das Klick-Leistensystem typische, stark strukturierende Wirkung der dominanten Längsverbindingen führt unter wechselndem Lichteinfall zu reizvollen Licht- und Schatteneffekten. Das bietet sowohl bei Dachdeckungen als auch bei großflächigen Fassaden interessante Gestaltungsmöglichkeiten.

Ein noch größerer Variantenreichtum entsteht bei der Kombination des Leistenfalzes mit der Doppelstehfalztechnik

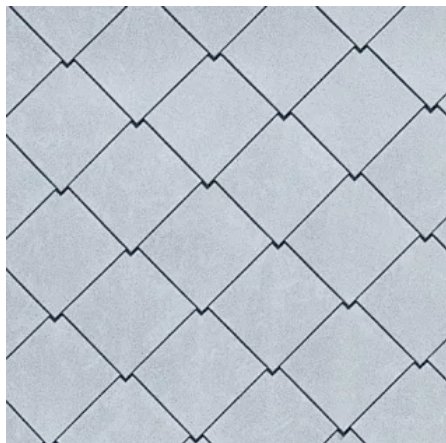
### Schematischer Aufbau



## RHEINZINK-Dachdeckungssysteme

Aus der Serie Dachsysteme von RHEINZINK

### RHEINZINK-Rauten



Die RHEINZINK-Rauten entfalten ihre Wirkung an großformatigen Dach- und Fassadenflächen. Sie sind eine Weiterentwicklung der Spitz- und Quadratrauten und überzeugen nicht nur durch ihre ästhetische Optik, sondern auch durch konstruktive Vorteile.

Der Einsatz unterschiedlicher Rautengrößen eröffnet vielfältige Möglichkeiten der Fassadengestaltung. Die walzblank ausgeführte Ausführung bietet zusätzliches Gestaltungspotenzial, denn die sich durch die natürliche Bewitterung des walzblanken Werkstoffs farblich um Nuancen unterscheidenden einzelnen Rauten, entfalten eine ganz besondere Wirkung.

### Schematischer Aufbau

### Referenzauswahl



Condorama Felchlin Switzerland, Ibach, Schweiz | Meili, Peter & Partner Architekten AG, Zürich, Schweiz



Residential building in GRANUM basalte, Moskau, Russische Föderation | PRIMEHAUS, Moskau, Russland



## RHEINZINK-Dachdeckungssysteme

Aus der Serie Dachsysteme von RHEINZINK



Stadion Nye Jordal Amfi, Oslo, Norwegen | Hille Melbye arkitekter, Oslo, Norwegen



Wohnhaus Repino, Repino / St. Petersburg, Russische Föderation | OOO „Engard“, St. Petersburg, Russland



Dorothy House Hospice, Bradford on Avon, Großbritannien | O'Leary & Goss Architects, Clifton Bristol, Großbritannien



Kapelle in den Weinbergen, Zornheim, Deutschland | KISSLER EFFGEN + PARTNER Architekten Partnerschaftsgesellschaft mbB



CASA EM, Madesimo, Italien | Consalez Rossi Architetti Associati



aus H, Wien, Österreich | pedit & partner architekten, Wien, Österreich

## RHEINZINK-Dachdeckungssysteme

Aus der Serie Dachsysteme von RHEINZINK



Forto Corno, Praso, Italien | Arch. Michela Favero und Dallavalle Architetti Associati, Trento, Italien



Wohnhaus, Dresden, Deutschland | Architekten 11 Balzer Engelmann GbR, Dresden, Deutschland



Wohnhaus Rösselviken, Tjörn, Schwede (© Krister Engström)



Hotel Penzion Horec, Tatranská Lomnica, Slowakei | ARCHIMA s. r. o. Prešov, Slowakei

RHEINZINK GmbH & Co. KG

Absender

Bahnhofstr. 90  
45711 Datteln  
Deutschland

Tel. +49 2363 605-0, Fax +49 2363 605-209  
[info@rheinink.de](mailto:info@rheinink.de), [www.rheinink.de](http://www.rheinink.de)

Datum:

Per Fax

Per Brief

Für meine Notizen

Bitte nehmen Sie mit mir Kontakt auf und vereinbaren Sie einen Termin mit mir.

Bitte übersenden Sie mir für Ihre Produkte das aktuelle Katalogmaterial.

Bitte übersenden Sie mir für Ihre Produkte ausführliche Planungsunterlagen.

Anfrage zur Produktserie „Dachsysteme“

Mitteilung: