

Wand- und Raumlösungen

Von PAN+ARMBRUSTER



PAN+ARMBRUSTER GmbH
Raiffeisenstr. 4
77704 Oberkirch
Deutschland

Tel.: +49 7802 7018-0
Fax: +49 7802 7018-40

info@pan-armbruster.de
www.pan-armbruster.de

Die Arbeitswelt verändert sich schneller denn je. Von offenen Zonen für kommunikative Teamarbeit bis zu Rückzugsräumen für konzentriertes Arbeiten. Moderne Wand- und Raumsysteme von PAN+ARMBRUSTER strukturieren nicht nur Räume, sondern bieten gleichzeitig vielfältige Design- und Funktionsmöglichkeiten.

Produktportfolio

- Trennwandlösungen
 - PANframe basic: Glaswand mit Aluminium-Rahmen (34 mm Ansichtsbreite)
 - PANframe line: Glaswand mit Aluminium-Rahmen (17 mm Ansichtsbreite)
 - PANframe screen: Flächenbündige Glaswand
 - PANframe solid: Vollwandssystem
 - PANwood: Holzstützenwand
 - PANglass light / twin: Stützenlose Ganzglaswand
 - PAN easy glass / solid: Modulwand
- PANakustik-Systeme
 - PANphono Akustikelement mit Vliesbespannung
 - PANtono Akustikelement aus Holz
 - PANsono Akustikelement aus lackiertem Vliesmaterial
 - PANsteel Hochleistungsabsorber aus Metall
- Raum-in-Raum-Systeme
 - PANcube frame / glass: Systeme fürs Büro
 - PANhallenbüro frame / easy: Systeme für Produktionsgebäude

Revitalisierung von Bestandsgebäuden

Aus der Serie Wand- und Raumlösungen von PAN+ARMBRUSTER



© @Juergen Pollak Photographie & Film

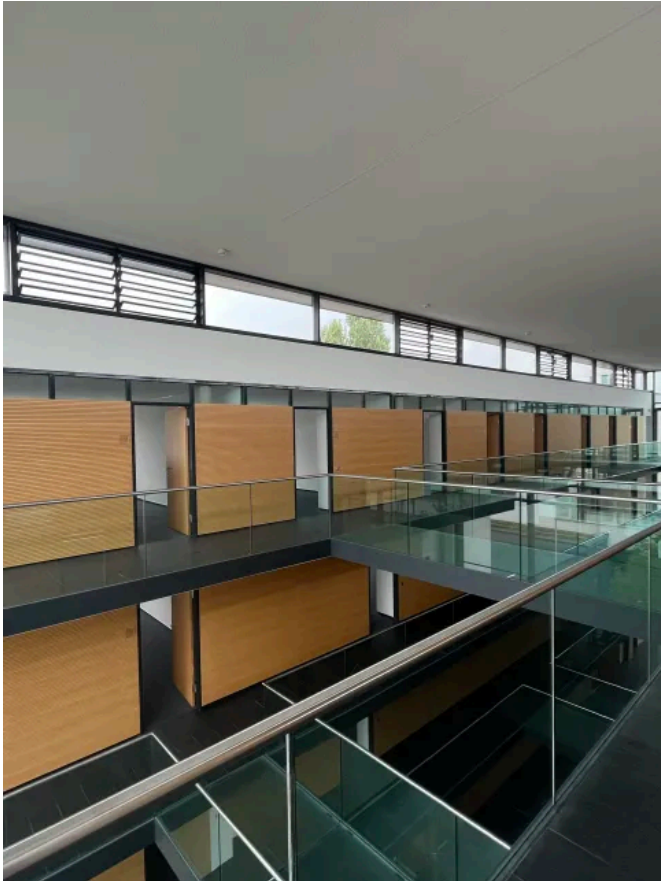
Arbeitsplätze in Bestandsgebäuden für die Zukunft gestalten: mit Trennwandsystemen und passenden Türen von PAN+ARMBRUSTER

Revitalisierung von Bestandsgebäuden

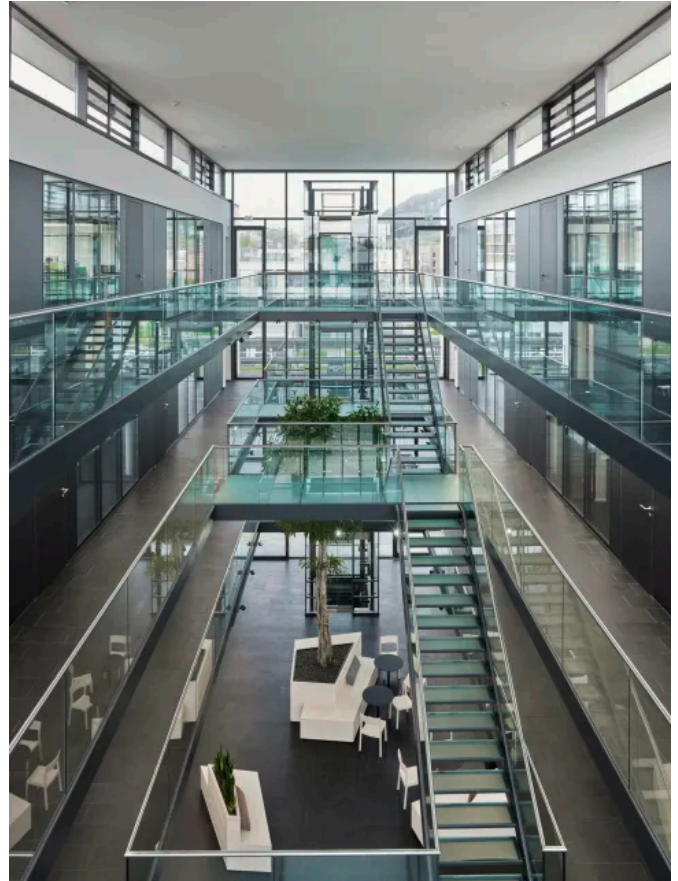
Aus der Serie Wand- und Raumlösungen von PAN+ARMBRUSTER

Auswahl realisierter Projekte

KRIKO Engineering GmbH, Freiburg



Durch die Revitalisierung eines Bestandsgebäudes sollten aus den vielen kleinen Einzelbüros Büroräume für mehrere Personen entstehen. Dabei galt es die F30-Brandschutzanforderungen bei den Systemtrennwänden zwischen den Büros und der partiellen Verglasung im Atrium einzuhalten.



Es wurde sich für den Austausch der bestehenden Vollwände mit Oberlicht für die Trennwandsysteme PANframe basic F30 entschieden. So konnten die Vorgaben an den Brand- und Schallschutz erfüllt werden. | Fotograf: Jürgen Pollack

Revitalisierung von Bestandsgebäuden

Aus der Serie Wand- und Raumlösungen von PAN+ARMBRUSTER



Durch die Revitalisierung wurden weiträumige und transparente Räume geschaffen, auch durch die vielseitigen Möglichkeiten der Glastrennwände von PAN+ARMBRUSTER. | Fotograf: Jürgen Pollack

Verwendete Produkte:

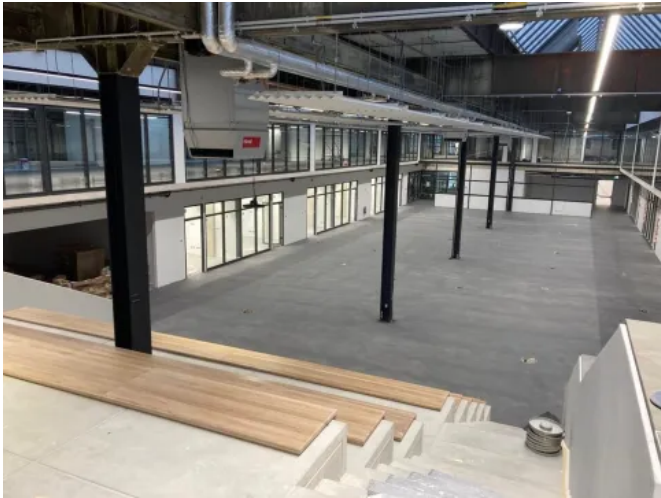
Trennwandlösungen: [PANframe basic F30](#), [PANframe solid F30](#) und [PANglass light](#)

Türlösungen: [PANfloor-Zarge mit Volldrehtür](#) und [PANglass light-Zarge mit Glastürblatt](#)

Revitalisierung von Bestandsgebäuden

Aus der Serie Wand- und Raumlösungen von PAN+ARMBRUSTER

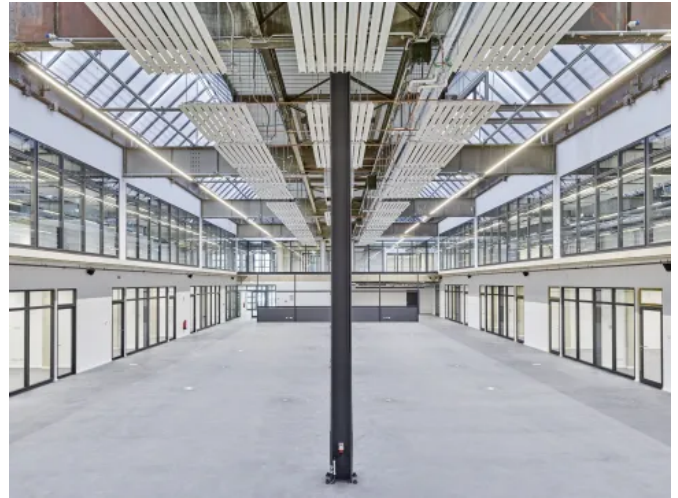
Ehemalige Kupferwerkhalle in Köln



Wo einst das industrielle Zeitalter mit lauten Maschinen und Geräuschen den Takt vorgab, herrscht nach nicht einmal 17 Monaten eine moderne Büroatmosphäre. Denn für die ehemalige Industriehalle haben der Bauherr, die BEOS AG, das Architekturbüro Carpus + Partner und der Mieter, die REWE digital, ein zukunftsweisendes Gebäudekonzept entwickelt. | Foto: List BiB

Verwendete Produkte:

Trennwandlösungen: **PANframe basic**



Zur Abtrennung der Büro- und Besprechungsräume wurde das Vollwandsystem PANbasic eingesetzt, dass auch die Anforderungen für einen optimalen Schalldämmwert erfüllt. Die Verglasung ist schallisoliert, sodass die Raumakustik, sei es bei Besprechungen oder Telefonaten, immer optimal sichergestellt ist. | Foto: List BiB

PAN+ARMBRUSTER GmbH

Absender

Raiffeisenstr. 4
77704 Oberkirch
Deutschland

Tel. +49 7802 7018-0, Fax +49 7802 7018-40
info@pan-armbruster.de, www.pan-armbruster.de

Datum:

Per Fax

Per Brief

Für meine Notizen

- Bitte nehmen Sie mit mir Kontakt auf und vereinbaren Sie einen Termin mit mir.
- Bitte übersenden Sie mir für Ihre Produkte das aktuelle Katalogmaterial.
- Bitte übersenden Sie mir für Ihre Produkte ausführliche Planungsunterlagen.

Anfrage zur Produktserie „Wand- und Raumlösungen“

Mitteilung: