

## Revisionsklappen und Schachtabdeckungen

Von FF Systems



FF Systems GmbH

Hauptstr. 35

94439 Roßbach

Deutschland

Tel.: +49 8723 97818-0

Fax: +49 8723 97818-70

info@ffsystems.de

www.ffsystems.de

Das Produktprogramm von FF Systems umfasst Revisionsklappen für Decke, Wand und Boden. Diese werden aus stabilem Aluminium mit Gipskartoneinlage oder klassische Stahlblechrevisionsklappen für Decken und Wände angefertigt. Alle Revisionsklappen lassen sich schnell und einfach montieren und sind in vielen Standardabmessungen ab Lager sofort lieferbar. Zusätzlich können Sondermaße in jeder gewünschten Größe produziert werden. Auch das Sortiment im Bereich Schachtabdeckungen/ Bodenklappen wurde durch die Aufnahme weiterer hochwertiger Produkte optimiert. Schachtabdeckungen/Bodenklappen aus Aluminium, verzinktem Stahl oder Edelstahl bieten alle erforderlichen Lösungen auf qualitativ höchstem Niveau.

Besonders wenn es um Brandschutz-Revisionsklappen für Decken und Wände geht, kann FF Systems geeignete Produkte für jede Anforderung liefern. Ob für 30 Minuten EI30 (I30), 60 Minuten EI60, 90 Minuten EI90 (I90) oder 120 Minuten EI120: FF Systems verfügt über die erforderlichen Zulassungen. Verschiedene Brandschutzprodukte für unterschiedliche Anforderungen stehen auch im Bereich Schachtabdeckungen/Bodenklappen zur Verfügung.

Mit den neuen Produkten der Akustik-Line ist es FF Systems gelungen Revisionsklappen mit gehobenen Schallschutz zu entwickeln. Die Akustik-Line-Systeme sind mit oder ohne zusätzlicher Brandschutzanforderung universell einsetzbar und erleichtern das Planen und Erreichen der Schallschutzanforderungen an Wand- und Deckenkonstruktionen, in denen ein Einbau von Revisionsöffnungsverschlüssen erforderlich ist. Durch die Kombination einer luftdichten Fuge in Verbindung mit einem zweischaligen System erreicht die FF Systems Akustik-Line ein Bau-Schalldämmmaß von bis zu 42 dB.

Übersicht:

### Revisionsklappen und Revisionstüren für Wand und Decke

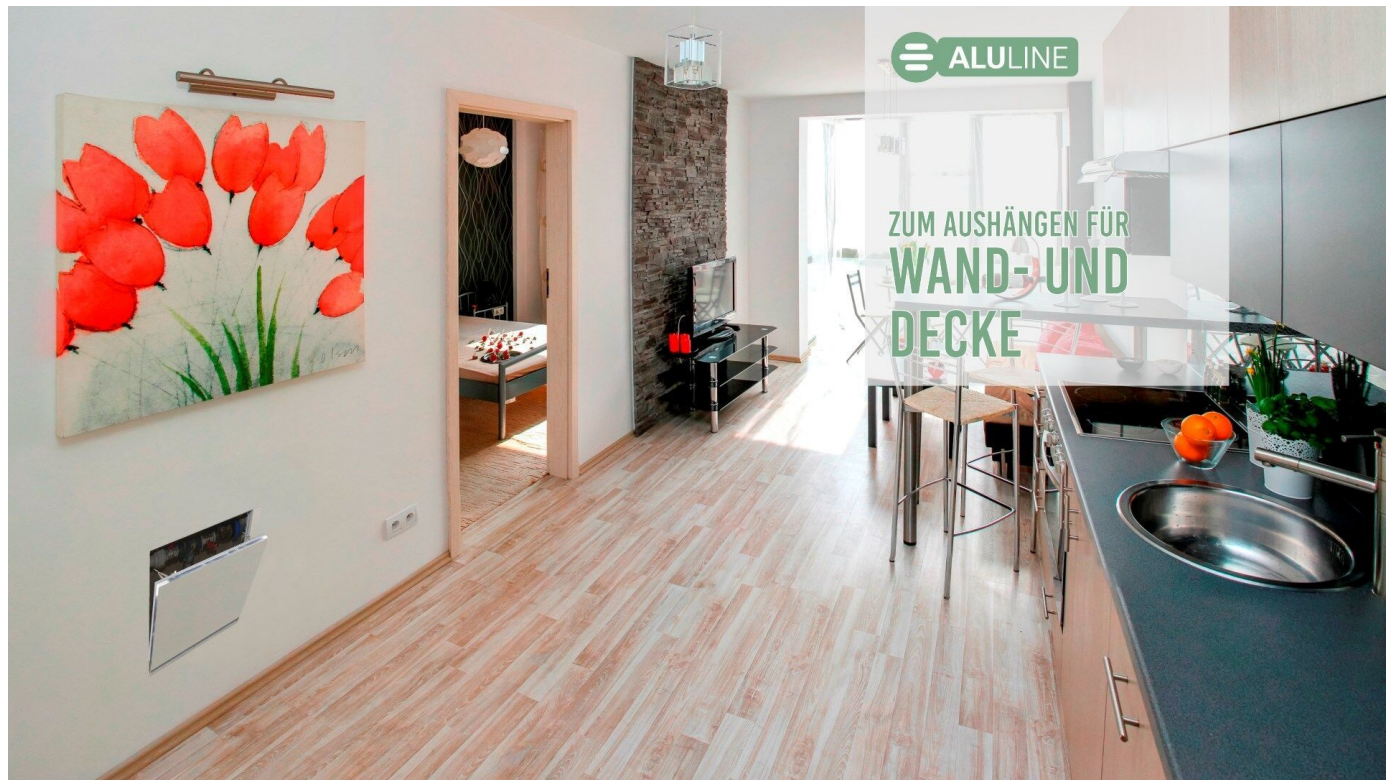
- Revisionsklappen ohne Brandschutzanforderung
- Revisionsklappen mit Brandschutzanforderung
- Revisionsklappen mit gehobenen Schallschutz -Akustik-Line
- Revisionsklappen für Massivwände/ -decken sowie für den Außenbereich/ Fassade
- Revisionstüren für Wände und Decken

### Schachtabdeckungen und Schachtdeckel

- Schachtabdeckungen herausnehmbar, Oberfläche befüllbar
- Schachtabdeckungen - mit Brandschutztest
- Schachtabdeckungen - mit Thermo-Isolierung
- Schachtabdeckungen - aufklappbar, mit Öffnungsunterstützung, Oberfläche befüllbar
- Schachtabdeckungen mit Tränen-/ Riffelblech-Einlage
- Brunnenabdeckungen

## Revisionsklappen und Revisionstüren für Wand und Decke

Aus der Serie Revisionsklappen und Schachtabdeckungen von FF Systems



Das Produktprogramm von FF Systems umfasst Revisionsklappen für Decke, Wand Boden. Die Revisionsklappen sind aus stabilem Aluminium gefertigt mit Gipskartoneinlage oder klassische Stahlblechrevisionsklappen für Decken und Wände. Alle Revisionsklappen lassen sich schnell und einfach montieren und sind in vielen Standardabmessungen ab Lager sofort lieferbar. Zusätzlich können Sondermaße in jeder gewünschten Größe produziert werden.

### Revisionsklappen und Revisionstüren für Wand und Decke

#### Revisionsklappen Standard für Wand und Decke



#### F1 System - spachtelfreie Revisionsklappe mit festen Scharnieren mit Gipskartoneinlage

Die Revisionsklappe besteht aus Aluminiumprofilen, mit Gipskartoneinlage GKBI 12,5 mm, 15 mm oder 25 mm und zwei Schnappverschlüssen.

Die beiden Rahmen der Revisionsklappe bestehen aus je vier einzelnen Rahmenteilchen, die durch ein spezielles Schweißverfahren fest miteinander verbunden sind. Ab der Größe 300 x 300 mm ist die Revisionsklappe mit einer Fangsicherung versehen. Um eventuelle Unfälle zu vermeiden, ist diese nach jedem Öffnen des Türblattes wieder einzuhängen. Der Einsatz der Revisionsklappe im Wand- sowie im Deckenbereich (nicht begehrbar) ist problemlos möglich.

Zwischen Rahmen und Türblatt ist ein Luftspalt von 1,5 mm. Die verdeckt liegenden Schnappverschlüsse öffnen auf Druck die Revisionsklappe.

Natürlich ist auch die geschraubte Variante bzw. nur der Aluminiumrahmen lieferbar!

## Revisionsklappen und Revisionstüren für Wand und Decke

Aus der Serie Revisionsklappen und Schachtabdeckungen von FF Systems

### F2 Alu-Magic System – spachtelfreie Revisionsklappe zum Aushängen mit Gipskartoneinlage

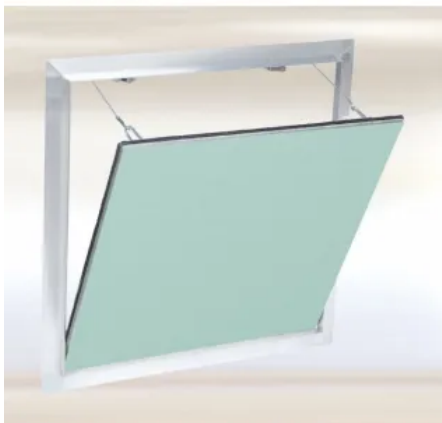
Die Revisionsklappe besteht aus Aluminiumprofilen, mit Gipskartoneinlage GKBI 12,5 mm, 15 mm oder 25 mm und zwei Schnappverschlüssen.

Die beiden Rahmen der Revisionsklappe bestehen aus je vier einzelnen Rahmenteilern, die durch ein spezielles Schweißverfahren fest miteinander verbunden sind. Ab der Größe 300 x 300 mm ist die Revisionsklappe mit einer Fangsicherung versehen. Um eventuelle Unfälle zu vermeiden, ist diese nach jedem Öffnen des Türblattes wieder einzuhängen. Der Einsatz der Revisionsklappe im Wand- sowie im Deckenbereich (nicht begehrbar) ist problemlos möglich.

Zwischen Rahmen und Türblatt ist ein Luftspalt von 1,5 mm, der mit einer umlaufenden Dichtung versehen ist. Die verdeckt liegenden Schnappverschlüsse öffnen auf Druck die Revisionsklappe.

Natürlich ist auch die geschraubte Variante bzw. nur der Aluminiumrahmen lieferbar!

Sonderanfertigungen: Auf Anfrage können Sondermaße in jeder gewünschten Größe hergestellt werden.



### F2 System AKL – Revisionsklappe „luft- und staubdicht“

Die Revisionsklappe besteht aus Aluminiumprofilen mit Gipskartoneinlage GKBI 12,5 mm, 15 mm oder 25 mm und zwei Schnappverschlüssen.

Die beiden Rahmen der Revisionsklappe bestehen aus je vier einzelnen Rahmenteilern, die durch ein spezielles Schweißverfahren fest miteinander verbunden sind. Die Revisionsklappe ist mit einer Fangsicherung versehen. Um eventuelle Unfälle zu vermeiden, ist diese nach jedem Öffnen des Türblattes wieder einzuhängen. Der Einsatz der Revisionsklappe im Wand- sowie im Deckenbereich (nicht begehrbar) ist problemlos möglich.

Zwischen Rahmen und Türblatt ist ein Luftspalt von 2,5 mm, der mit einer neu entwickelten speziellen Bürstendichtung versehen ist. Die verdeckt liegenden Schnappverschlüsse öffnen auf Druck die Revisionsklappe.

Luftdicht gemäß DIN EN 12207 (Klassifizierung der Luftdurchlässigkeit - Fenster und Türen)

Schallschutz bis zu 34 dB gemäß EN ISO 10140-2

Sonderanfertigungen: Auf Anfrage können Sondermaße in jeder gewünschten Größe hergestellt werden.

### F2 System - Zwei oder mehrteilige Revisionsklappe zum Aushängen mit Gipskartoneinlage für Gipskartondecken

Die Revisionsklappe besteht aus Aluminiumprofilen, ohne oder mit Gipskartoneinlage 12,5 mm, 15 mm oder 25 mm und Schnappverschlüssen.

Die Rahmen der Revisionsklappe bestehen aus je vier einzelnen Rahmenteilern, die durch ein spezielles Schweißverfahren fest miteinander verbunden sind. Die Revisionsklappe ist mit einer Fangsicherung versehen. Um eventuelle Unfälle zu vermeiden, ist diese nach jedem Öffnen des Türblattes wieder einzuhängen. Zwischen Rahmen und Türblatt ist ein Luftspalt von 1,5 mm. Die verdeckt liegenden Schnappverschlüsse öffnen auf Druck die Revisionsklappe.

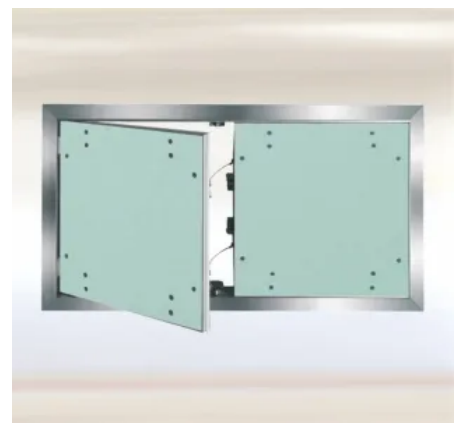
Dieses System wurde speziell für Übergrößen in Gipskartondecken entwickelt. Das Türblatt ist dabei zweiteilig ausgeführt. Es ist trotz der Teilung des Türblattes kein fester Mittelsteg vorhanden, so dass der volle lichte Durchgang erhalten bleibt!

Die Türblätter sind aushängbar!

Einsatzmöglichkeiten: Nichttragende Gipskartondecken im Innenbereich

Abmessungen: Es handelt sich um Maßanfertigungen, die genau nach Kundenangaben gefertigt werden.

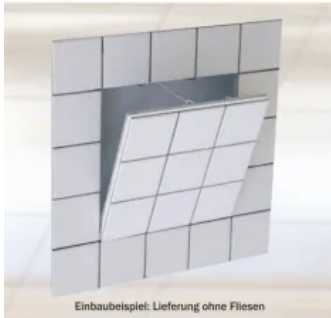
**Weitere Produkte:**





## Revisionsklappen und Revisionstüren für Wand und Decke

Aus der Serie Revisionsklappen und Schachtabdeckungen von FF Systems



F3 System – Revisionsklappe für Fliesenbelag

FF Systems bietet zusätzlich noch das **System F3** an. Es handelt sich dabei um **Revisionsklappen für den Fliesenbelag**, die es in zwei Varianten gibt:

- zum „Drauffliesen“: Das Aluminiumprofil ist bündig mit der GKBI-Platte. Die Fliesen werden auf das Profil gesetzt.
- zum „Reinfliesen“: Das Aluminiumprofil ist höher als die GKBI- Platte. Dadurch entsteht eine Fliesenwanne.

Außerdem wird das F3 System als Akustik-Line angeboten: F3-AKLD System – Revisionsklappe Akustik- Line für Fliesenbelag "luftdicht- Doppeldichtung" und F3-AA System – Revisionsklappe Akustik- Line für Fliesenbelag "mit Schallabsorber".



System B1 – Revisionsklappe Edelstahl mit Vierkantverschluss

Zu den Revisionsklappen Standard für Wand und Decke gehört auch die **Systemreihe der Blechklappen (B1 bis B5)**. Je nach Modell gibt es verschiedene Verschlüsse.

Diese Revisionsklappen können sowohl in Gipskartonwänden/-decken als auch in Massivwänden/-decken eingesetzt werden.

Mehr Informationen: [Revisionsklappen Standard für Wand und Decke](#)

### Revisionsklappen mit Brandschutzanforderung



F6 BD System EI30 – Revisionsklappe Brandschutz für Gipskartondecken

Revisionsklappen Brandschutz, **System F5** BS I30, BSA I60 und BS I90 für Installationsschächte/ -wände der Feuerwiderstandsklassen I30 (EI30), I60 (EI60), I90 (EI90) gemäß allgemeiner bauaufsichtlicher Zulassung/ allgemeiner Bauartgenehmigung des DIBt.

Die Revisionsklappen System F5 BS sind geeignet für den Einbau in Gipskartonwände- Vorsatzschalen und Massivwände, an die Anforderungen an den Brandschutz gestellt werden.

Revisionsklappen Brandschutz, **System F6** BD EI30 und BD EI90 für Gipskarton Unterdecken, der Feuerwiderstandsklassen EI30 und EI90, gemäß allgemeiner bauaufsichtlicher Zulassung/ allgemeiner Bauartgenehmigung des DIBt.

Die Revisionsklappen System F6 BD sind geeignet für den Einbau in Gipskarton Unterdecken, an die Anforderungen an den Brandschutz gestellt werden.

Die luftdichten Ausführungen erfüllen zusätzlich die Anforderung an den einfachen Schallschutz (bis zu 36dB) gemäß EN Iso 10140-2.

Mehr Informationen: [Revisionsklappen mit Brandschutzanforderung](#)

### Revisionsklappen mit gehobenen Schallschutz: Akustik-Line

## Revisionsklappen und Revisionstüren für Wand und Decke

Aus der Serie Revisionsklappen und Schachtabdeckungen von FF Systems



### F2 System AA - Revisionsklappe Akustik-Line für Gipskartonwände/-decken, Vorsatzschalen

Geprüft gemäß EN ISO 10140-2:2010 (Messung der Luftschalldämmung)

Die unsichtbare Revisionsklappe bietet einen flächenbündigen Einbau und besteht aus Aluminiumprofilen mit einer 2 x 12,5 mm starken Hartgips-Einlage. Der Innendeckel wird rückseitig mit einem speziellen Akustikaufbau versehen und kann problemlos entnommen werden. Die Revisionsklappe ist mit einer Fangsicherung ausgestattet. Um eventuelle Unfälle zu vermeiden, ist diese nach jedem Öffnen des Türblattes wieder einzuhängen. Der Einsatz der Revisionsklappe im Wand- sowie im Deckenbereich (nicht begehbar) ist problemlos möglich. Zwischen Rahmen und Türblatt ist ein Luftspalt von 2,5 mm, in dem 2 Spezialdichtungen angebracht sind. Diese schützen vor erhöhtem Luftschall und gewährleisten einen luftdichten Abschluss der Revisionsöffnung. Die verdeckt liegenden Schnappverschlüsse öffnen auf Druck die Revisionsklappe.

Das AKUSTIK-LINE System F2 AA erfüllt Schallschutzanforderungen von bis zu 42 dB

Geprüft durch das BTI Puchenau gemäß EN ISO 10140-2:2010 und das ift-Rosenheim gemäß DIN EN

12207

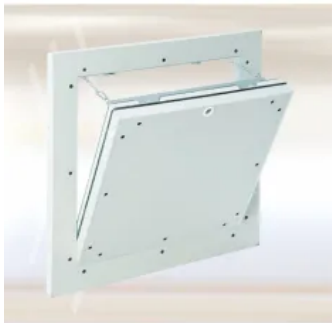
Einsatzmöglichkeiten: Flächenbündiger Einbau in Gipskartonwände und -decken mit Schallschutzanforderung nach EN ISO 10140-2:2010. Nachweis "luft- und staubdicht" nach DIN EN 12207.

- In Gipskartonwände mit Schallschutzanforderung
- In Gipskartondecken mit Schallschutzanforderung

Sonderanfertigungen

Auf Anfrage können Sondermaße in jeder gewünschten Größe hergestellt werden.

**Weitere Produkte:**



F5 BSA System I60 (BSA-M I60) –  
Brandschutzrevisionsklappe Akustik-Line für  
Gipskartonwände, Vorsatzschalen, Massivwände -  
\*deutsche Zulassung\*

Das **AKUSTIK-LINE System F5 BSA - I60** erfüllt Schallschutzanforderungen von bis zu 42 dB

Einsatzmöglichkeiten: Flächenbündiger Einbau in Gipskartonwände mit Brandschutzanforderung und erhöhter Schallschutzanforderung nach EN ISO 10140-2:2010. Nachweis "luft- und staubdicht" nach DIN EN 12207.

- In Schacht-/ Installationswände der Feuerwiderstandsklasse I60 mit erhöhter Schallschutzanforderung

Auf Anfrage können Sondermaße in jeder gewünschten Größe hergestellt werden. Auch als System F5 BSA-M I60 für Massivwände lieferbar.

Mehr Informationen: [Revisionsklappen mit gehobenen Schallschutz: Akustik-Line](#)

Katalog Revisionsklappen für Trockenbau-Systeme mit Schallschutzanforderung

Revisionsklappen für Massivwände/-decken sowie für den Außenbereich/ Fassade

## Revisionsklappen und Revisionstüren für Wand und Decke

Aus der Serie Revisionsklappen und Schachtabdeckungen von FF Systems



### System B-EXT - Revisionsklappe Stahlblech für den Außenbereich "schlagregendicht"

Die Revisionsklappe besteht aus einem stabilen Außenrahmen und einem Türblatt aus 1 mm starken Stahlblech mit einer innenliegenden Isolierung. Die Standardfarbe ist weiß RAL 9010. Die seitlichen Montagelaschen am Außenrahmen sorgen für eine sichere Montage in allen Wänden. Eine umlaufende Spezialdichtung am Außenrahmen bietet einen „schlagregendichten“ Abschluss.

Die Revisionsklappe B-EXT kann jede Art von Massivwänden und Wärmeverbundsystem-Wänden verwendet werden. Die Revisionsklappe wurde speziell für die Anwendung im Außenbereich entwickelt.

Folgende zwei Varianten stehen zur Auswahl:

- pulverbeschichtet nach RAL (Standard RAL 9010 / andere Farben möglich)
- nach RAL (Standard RAL 9010 / andere Farben möglich)

Die Revisionsklappe ist „schlagregendicht“ nach EN 1027

- Klasse 3A nach EN 12208 (in Verbindung mit Rundzylinderschloss)
- Klasse 9A nach EN 12208

(unter Ausschluss des Rundzylinderschlusses)

Sonderanfertigungen: Auf Anfrage können Sondermaße in jeder gewünschten Größe hergestellt werden.

### Weitere Produkte:



MPWD System - Revisionsklappe für Fassaden im Außenbereich "schlagregendicht"

FF Systems bietet weitere Revisionsklappen für Massivwände/ -decken und Außenbereich/ Fassade an. Dazu gehören die Revisionsklappen Brandschutz für Massivwände des **System F5 - 30 BMW** und **F5 - 90 BMW** sowie das **System MW/MWS (ohne Brandschutz)**.

Für den Außenbereich/ Fassade gibt es neben dem **System B-EXT** und **EXT** noch das **System MPWD**.

Mehr Informationen: [Revisionsklappen für Massivwände/ -decken sowie für den Außenbereich/ Fassade](#)

### Revisionstüren für Decke und Wand



### T-XXL System - Jumbo - für Deckeneinbau - Innenbereich

Die Jumbo-XXL Revisionsklappe wird, je nach Größe, mit einem oder mehreren Flügeln gefertigt. Bei mehreren Flügeln werden diese mittig durch einen herausnehmbaren Mittelsteg gehalten.

Zwischen Rahmen und Türblatt ist ein Luftspalt von 1,5 mm, der mit einer umlaufenden Dichtung versehen ist. Die verdeckt liegenden Schnappverschlüsse öffnen auf Druck die Revisionsklappe.

Der äußere Rahmen besteht aus einem sehr stabilen Aluminium- Spezialprofil. Spezialscharniere ermöglichen ein problemloses Öffnen.

Die Jumbo-XXL Revisionsklappe ist mit einer Fangsicherung versehen. Um eventuelle Unfälle zu vermeiden, ist diese nach jedem Öffnen des Türblattes wieder einzuhängen.

Einsatzmöglichkeiten:

- Gipskartondecken mit einer Beplankungsstärke von 10 mm bis 25 mm
- Massivdecken

Es handelt sich um Maßanfertigungen, die genau nach Kundenangabe gefertigt werden.

Maximale Maße:

## Revisionsklappen und Revisionstüren für Wand und Decke

Aus der Serie Revisionsklappen und Schachtabdeckungen von FF Systems

- Breite: 2000 mm
- Länge: auf Anfrage

### T-XXL System - Jumbotüren für Wandeinbau - Innenbereich

Die Revisionstüre besteht aus Aluminiumprofilen mit Gipskartoneinlage 12,5 mm und Schnappverschlüssen.

Zwischen Rahmen und Türblatt ist ein Luftspalt von 1,5 mm, der mit einer umlaufenden Dichtung versehen ist. Die verdeckt liegenden Schnappverschlüsse öffnen auf Druck die Revisionstüre. Der äußere Rahmen besteht aus einem sehr stabilen Aluminium-Spezialprofil. Spezialscharniere ermöglichen problemlos ein seitliches Öffnen.

Die Jumbo-XXL Revisionstüre kann für Anschlag DIN links oder DIN rechts gefertigt werden.

Bei sehr großen Öffnungen können diese stabilen Revisionstüren sogar 2-flügelig hergestellt werden.

Einsatzmöglichkeiten:

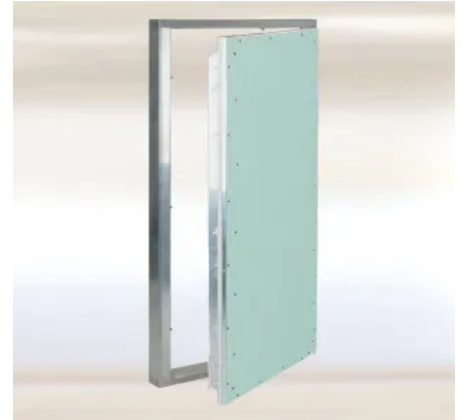
- Nichttragende innere Gipskartonwände mit einer Beplankungsstärke von 10 mm bis 25 mm
- Massivwände

Es handelt sich um Maßanfertigungen, die genau nach Kundenangabe gefertigt werden.

Maximale Maße:

- 1-teilig: max. Breite 1000 mm / max. Höhe 2000 mm
- 2-teilig: max. Breite 2000 mm / max. Höhe 2000 mm (ohne Mittelsteg!)

Gesamtkatalog Revisionsklappen



## Schachtabdeckungen und Schachtdeckel

Aus der Serie Revisionsklappen und Schachtabdeckungen von FF Systems



Das FF Systems-Sortiment umfasst Schachtabdeckungen für den Innen- und Außenbereich. Durch die breite Produktpalette an Schachtabdeckungen bietet das Unternehmen FF Systems Lösungen für jede Art von Hartböden, wie z.B. Keramikfliesen, Marmor, Terrazzoplatten, Kunstharz und Parkett oder sogar Bodenbeläge für den Außenbereich wie Steinpflaster, Granit oder Beton.

### Schachtabdeckungen und Schachtdeckel

Schachtabdeckungen herausnehmbar, Oberfläche befüllbar



Schachtabdeckung Serie 7500 - Aluminium / Einzelabdeckung

EINSATZBEREICHE	Für bodengleiche Schächte im Innen- oder Außenbereich
AUSFÜHRUNG SCHACHTABDECKUNGEN	Einzelabdeckung
GEEIGNET FÜR:	Fußgängerverkehr, PKW
OBERFLÄCHE	befüllbar
SYSTEM (SERIE)	Premium-Line +
MATERIAL	Aluminium
BELASTUNGSKLASSE / PRÜFKRAFT NACH EN124	B 125 - befahrbar (PKW- Verkehr)
ÖFFNUNGSHILFE	herausnehmbar

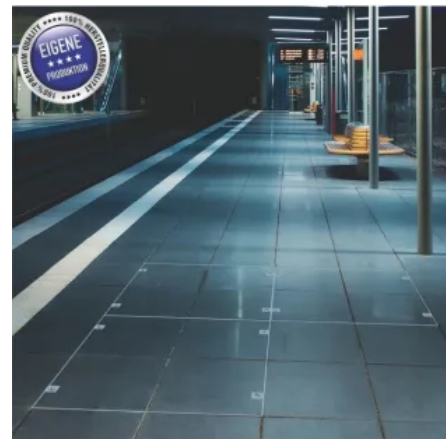


## Schachtabdeckungen und Schachtdeckel

Aus der Serie Revisionsklappen und Schachtabdeckungen von FF Systems

### Schachtabdeckung Serie 7500 - Aluminium / Reihen- oder mehrteilige Abdeckung

EINSATZBEREICHE	Für bodengleiche Schächte im Innen- oder Außenbereich
AUSFÜHRUNG SCHACHTABDECKUNGEN	Reihenabdeckung
GEEIGNET FÜR:	Fußgängerverkehr, PKW
OBERFLÄCHE	befüllbar
ABMESSUNGEN (MM)	Sondermaß / Sonderanfertigung
SYSTEM (SERIE)	Premium-Line
MATERIAL	Aluminium
BELASTUNGSKLASSE / PRÜFKRAFT NACH EN124	B 125 - befahrbar (PKW-Verkehr)
ÖFFNUNGSHILFE	herausnehmbar



### Schachtabdeckung Serie Visedge - Aluminium / Einzelabdeckung für PVC-Böden

EINSATZBEREICHE	Für begehbare, bodengleiche Schächte im Innenbereich
AUSFÜHRUNG SCHACHTABDECKUNGEN	Einzelabdeckung
GEEIGNET FÜR:	Fußgängerverkehr
OBERFLÄCHE	befüllbar
ABMESSUNGEN (MM)	600x600
SYSTEM (SERIE)	Premium-Line
MATERIAL	Aluminium
BELASTUNGSKLASSE / PRÜFKRAFT NACH EN124	A 15 - begehbar (Fußgänger und Radfahrer)
ÖFFNUNGSHILFE	herausnehmbar

Mehr Informationen: [Schachtabdeckungen herausnehmbar](#), [Oberfläche befüllbar](#)

Schachtabdeckungen - mit Brandschutztest

## Schachtabdeckungen und Schachtdeckel

Aus der Serie Revisionsklappen und Schachtabdeckungen von FF Systems



### Schachtabdeckung Serie 7500 - Aluminium Brandschutz / Einzelabdeckung

EINSATZBEREICHE	Für bodengleiche Schächte im Innen- oder Außenbereich
AUSFÜHRUNG SCHACHTABDECKUNGEN	Einzelabdeckung
GEEIGNET FÜR:	Fußgängerverkehr, PKW
OBERFLÄCHE	befüllbar
SYSTEM (SERIE)	Premium-Line
MATERIAL	Aluminium
BELASTUNGSKLASSE / PRÜFKRAFT NACH EN124	B 125 - befahrbar (PKW- Verkehr)
ÖFFNUNGSHILFE	herausnehmbar

### Schachtabdeckung Serie 7500 - Aluminium Brandschutz / Reihenabdeckung

EINSATZBEREICHE	Für bodengleiche Schächte im Innen- oder Außenbereich
AUSFÜHRUNG SCHACHTABDECKUNGEN	Reihenabdeckung
GEEIGNET FÜR:	Fußgängerverkehr, PKW
OBERFLÄCHE	befüllbar
HÖHE (MM)	75
SYSTEM (SERIE)	Premium-Line
MATERIAL	Aluminium
BELASTUNGSKLASSE / PRÜFKRAFT NACH EN124	B 125 - befahrbar (PKW- Verkehr)
ÖFFNUNGSHILFE	herausnehmbar
ABMESSUNGEN (MM)	Sondermaß / Sonderanfertigung



### System MA-BS - Brandschutz Schachtabdeckung Edelstahl - mit Öffnungshilfe

EINSATZBEREICHE	Für bodengleiche Schächte im Innen- oder Außenbereich, bei denen auf höchste Qualität besonderer Wert gelegt wird.
AUSFÜHRUNG SCHACHTABDECKUNGEN	Einzelabdeckung
GEEIGNET FÜR:	Fußgängerverkehr, PKW
OBERFLÄCHE	befüllbar
SYSTEM (SERIE)	Master Line
MATERIAL	Edelstahl
BELASTUNGSKLASSE / PRÜFKRAFT NACH EN124	B 125 - befahrbar (PKW- Verkehr)

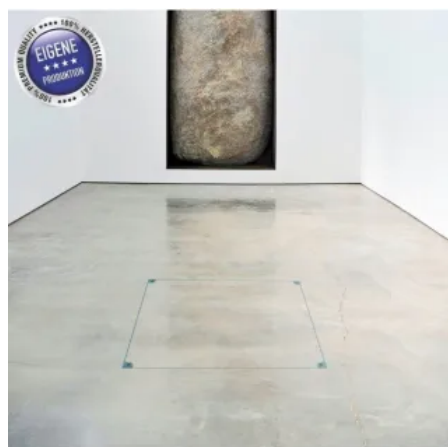
## Schachtabdeckungen und Schachtdeckel

Aus der Serie Revisionsklappen und Schachtabdeckungen von FF Systems

ÖFFNUNGSHILFE	mit Gasdruckfeder
---------------	-------------------

Mehr Informationen: [Schachtabdeckungen - mit Brandschutztest](#)

### Schachtabdeckungen - mit Thermo-Isolierung



#### Schachtabdeckung System Pro+ Thermo verzinkt / Edelstahl

EINSATZBEREICHE	Für bodengleiche Schächte im Innen- oder Außenbereich, bei denen speziell im Schachtinnenraum eine spezifische Anforderung an die Temperatur besteht.
AUSFÜHRUNG SCHACHTABDECKUNGEN	Einzelabdeckung
GEEIGNET FÜR:	Fußgängerverkehr, PKW
OBERFLÄCHE	befüllbar
SYSTEM (SERIE)	Professional-Line +
MATERIAL	Stahl feuerverzinkt
BELASTUNGSKLASSE / PRÜFKRAFT NACH EN124	B 125 - befahrbar (PKW- Verkehr)
ÖFFNUNGSHILFE	herausnehmbar

Mehr Informationen: [Schachtabdeckungen - mit Thermo-Isolierung](#)

### Schachtabdeckungen - aufklappbar, mit Öffnungsunterstützung, Oberfläche befüllbar



#### Schachtabdeckung System MA-GB Edelstahl / mit Öffnungshilfe / PKW befahrbar

EINSATZBEREICHE	Für bodengleiche Schächte im Innen- oder Außenbereich, bei denen auf höchste Qualität besonderer Wert gelegt wird.
AUSFÜHRUNG SCHACHTABDECKUNGEN	Einzelabdeckung
GEEIGNET FÜR:	Fußgängerverkehr, PKW
OBERFLÄCHE	befüllbar
SYSTEM (SERIE)	Master-Line
MATERIAL	Edelstahl
BELASTUNGSKLASSE / PRÜFKRAFT NACH EN124	B 125 - befahrbar (PKW- Verkehr)
ÖFFNUNGSHILFE	mit Gasdruckfeder

### Schachtabdeckungen - mit Tränen-/ Riffelblech-Einlage

## Schachtabdeckungen und Schachtdeckel

Aus der Serie Revisionsklappen und Schachtabdeckungen von FF Systems



### System MA-WT - Schachtabdeckung Edelstahl - mit Öffnungshilfe, befahrbar, regensicher

EINSATZBEREICHE	Für bodengleiche Schächte im Innen- oder Außenbereich, bei denen auf höchste Qualität besonderer Wert gelegt wird.
AUSFÜHRUNG SCHACHTABDECKUNGEN	Einzelabdeckung
GEEIGNET FÜR:	Fußgängerverkehr, PKW, leichte Lieferwagen, LKW
OBERFLÄCHE	mit Platte
SYSTEM (SERIE)	Master Line
MATERIAL	Edelstahl, Tränenblech Edelstahl
BELASTUNGSKLASSE / PRÜFKRAFT NACH EN124	B 125 - befahrbar (PKW- Verkehr), D 400 - befahrbar (LKW-Verkehr)
ÖFFNUNGSHILFE	mit Gasdruckfeder

Mehr Informationen: [Schachtabdeckungen mit Riffelblech Aluminium](#)

Mehr Informationen: [Schachtabdeckungen mit Tränenblech Edelstahl](#)

### Brunnenabdeckungen



### Schachtabdeckung System SA1 Edelstahl / regensicher, quadratisch

EINSATZBEREICHE	Abwasserschächte, Brunnenschächte, Entlüftungsschächte, Quellschächte
AUSFÜHRUNG SCHACHTABDECKUNGEN	Einzelabdeckung
OBERFLÄCHE	mit Platte
SYSTEM (SERIE)	SA-Line - Brunnenabdeckung
MATERIAL	Edelstahl
ÖFFNUNGSHILFE	mit Gasdruckfeder



## Schachtabdeckungen und Schachtdeckel

Aus der Serie Revisionsklappen und Schachtabdeckungen von FF Systems

### Schachtabdeckung System SA2 Edelstahl / regensicher, rund

EINSATZBEREICHE	Abwasserschächte, Brunnenschächte, Entlüftungsschächte, Quellschächte
AUSFÜHRUNG SCHACHTABDECKUNGEN	Einzelabdeckung
OBERFLÄCHE	mit Platte
SYSTEM (SERIE)	SA-Line - Brunnenabdeckung
MATERIAL	Edelstahl
ÖFFNUNGSHILFE	mit Gasdruckfeder



Gesamtkatalog Schachtabdeckungen

FF Systems GmbH

Absender

Hauptstr. 35  
94439 Roßbach  
Deutschland

Tel. +49 8723 97818-0, Fax +49 8723 97818-70  
[info@ffsystems.de](mailto:info@ffsystems.de), [www.ffsystems.de](http://www.ffsystems.de)

Datum:

☐

Per Fax

☐

Per Brief

☐

Für meine Notizen

☐

Bitte nehmen Sie mit mir Kontakt auf und vereinbaren Sie einen Termin mit mir.

☐

Bitte übersenden Sie mir für Ihre Produkte das aktuelle Katalogmaterial.

☐

Bitte übersenden Sie mir für Ihre Produkte ausführliche Planungsunterlagen.

Anfrage zur Produktserie „Revisionsklappen und Schachtabdeckungen“

Mitteilung: