

REHAU Systeme für die Nahwärme- und Fernwärmeversorgung

Von REHAU Gebäudetechnik



REHAU Industries SE & Co. KG
Gebäudetechnik
Ytterbium 4
91058 Erlangen
Deutschland

Tel.: +49 9131 925555
Fax: +49 9131 92519100

service.de@support.rehau.com
gebaeudetechnik.rehau.de

Nah- und Fernwärmenetze auf Basis polymerer Rohrsysteme von REHAU ermöglichen die zentrale Nutzung erneuerbarer Energie und Abwärme – ideal für eine nachhaltige, wirtschaftliche Wärmeversorgung.

Nah- und Fernwärmerohre RAUVITHERM und RAUTHERMEX

Aus der Serie REHAU Systeme für die Nahwärme- und Fernwärmeversorgung von REHAU Gebäudetechnik



© JÄrling Gulden

RAUTHERMEX ist ein vorisoliertes PE-Xa Nah- und Fernwärmerohr für den energieeffizienten Wärmetransport. Das Hybridrohrsystem RAUVITHERM wird zur Wärmeverteilung im Gebäudebestand eingesetzt. Es eignet sich auch für kleinere Wärmenetze und die Anbindung einzelner Anschlussnehmer.

Beschreibung

RAUTHERMEX Rohrsystem

RAUTHERMEX ist mit einer dauerhaft sicheren Wärmedämmung aus PU-Schaum zur maximalen Reduzierung der Wärmeverluste ausgestattet. Baustellengerecht ist die robuste Vollummantelung mit erhöhter Wandstärke und Längswasserdichtigkeit. Die innovative Verbindungstechnik sorgt für langlebige Sicherheit.

RAUTHERMEX bietet folgende Vorteile zur Realisierung von Nahwärmeprojekten:

- Isolierschicht aus Polyurethan zur optimalen Wärmedämmung für Temperaturen bis 95 °C und dauerhafte Längswasserdichtigkeit
- Keine Korrosion und Inkrustation durch Verwendung von Spezial-Fittings oder heißwasserbeständigen REHAU Elektroschweißmuffen
- Einfache, schnelle und sichere nachträgliche Isolierung durch einzigartiges werkzeugloses RAUTHERMEX Clip-Muffensystem
- Für alle bekannte Verlegungsmethoden wie Spülbohr- und Einziehverfahren geeignet

Anwendungen:

Das Verbundrohrsystem RAUTHERMEX ist die Lösung für die Wärmeverteilung in großen Nahwärmenetzen bzw. bei großen Abständen zu einzelnen Wärmeabnehmern, z.B.

- Bau mittlerer bis großer Wärmenetze, Anschluss von größeren Einzelwärmeabnehmern
- Anschluss bzw. Wärmeverteilung von BHKWs, Holzhackschnitzelanlagen und Biomassekesseln zu größeren Wärmeabnehmern
- Wärmeverteilung innerhalb von Industrie- und Kälteanlagen, Gewächshaus- und Produktionsanlagen

RAUTHERMEX bietet ein komplettes Rohr- und Formteilprogramm: Einfachrohrleitungen mit Innendurchmesser von d25 bis 160 mm, Doppelrohrleitungen mit Innendurchmesser von d25 bis 75 mm, Ringbundlängen zwischen 86 und 560 m.

Nah- und Fernwärmerohre RAUVITHERM und RAUTHERMEX

Aus der Serie REHAU Systeme für die Nahwärme- und Fernwärmeversorgung von REHAU Gebäudetechnik



Zur Verbindung der Rohre wird die bewährte REHAU Verbindungstechnik Schiebehülse eingesetzt.

RAUVITHERM Rohrsystem

Das Hybridrohrsystem RAUVITHERM verbindet die wichtigsten Eigenschaften von Verbund- und Gleitrohrsystemen:

RAUVITHERM bietet folgende Vorteile zur Realisierung von Nahwärmeprojekten:

- Baustellengerechte, robuste Vollummantelung mit erhöhter Wandstärke und Längswasserdichtigkeit
- Verlegefreundlich durch gewellten Außenmantel, verschiebbare Schaumlagen und flexibles REHAU Mediumrohr
- Höchste Wärmedämmung seiner Klasse durch massiven Dämmkörper aus Kerndämmung und Außenmantel von bis zu 50 mm
- Leichte Installation durch die bewährte REHAU Verbindungstechnik Schiebehülse und dem speziell entwickelten Muffensystem

Anwendungen:

Das Hybridrohrsystem RAUVITHERM ist die Lösung für die Wärmeverteilung im Gebäudebestand, für kleinere Wärmenetze und Anbindung einzelner Anschlussnehmer, z.B.

- Wärmetransport innerhalb von Biogasanlagen inkl. Anschluss von Stallungen, Wohnhäusern usw.
- Bau kleinerer und mittlerer Wärmenetze, Anschluss von Einzelwärmeabnehmern bzw. Hausanschlüssen in Verbindung mit dem Verbundrohrsystem RAUTHERMEX
- Anschluss bzw. Wärmeverteilung von BHKWs, Holzhackschnitzelanlagen und Biomassekesseln an einzelne Wärmeabnehmer
- Installation von außen aufgestellten Luft-Wasser-Wärmepumpen, Pelletheizungen oder Speicherelementen
- Wärmeverteilung innerhalb von Industrie- und Kälteanlagen, Gewächshaus- und Produktionsanlagen
- Anbindung von geothermischen Energiequellen

RAUVITHERM bietet ein komplettes Rohr- und Formteilprogramm: Einfachrohrleitungen mit Innendurchmesser von d25 bis 110 mm, Doppelrohrleitungen mit Innendurchmesser von d25 bis 63 mm, Ringbündllängen zwischen 100 und 300 m.

Nah- und Fernwärmerohre RAUVITHERM und RAUTHERMEX

Aus der Serie REHAU Systeme für die Nahwärme- und Fernwärmeversorgung von REHAU Gebäudetechnik

REHAU NEXUS: Die Anbohrarmatur für PE-Xa Heizungsrohre im Betrieb

REHAU NEXUS erlaubt es, PE-Xa Heizungsrohre im laufenden Heizbetrieb und unter Druck anzubohren. Funktionserweiterungen, wie der Netzausbau oder der nachträgliche Einbau von Entlüftungspunkten oder Messstellen, erfordern kein Abschalten der Anlage mehr.

Im Vergleich zu konventionellen Verfahren lassen sich so bis zu 50 % der Kosten und bis zu 80% der Zeit bei der Montage einsparen.

Ob erdverlegt oder direkt in der Heizzentrale – REHAU NEXUS eignet sich für alle vorgedämmten Rohrsysteme von REHAU. Die Mindestlebensdauer des Gesamtsystems von 30 Jahren (nach EN 15632) bleibt bestehen. Die Anbohrarmatur kann für Medienrohre in den Abmessungen d63 – d125 eingesetzt werden, der Abzweig ist mit Schiebehülsenadapter in den Abmessungen d25 – d40 wählbar.

REHAU NEXUS: Die Anbohrarmatur für PE-Xa Heizungsrohre im Betrieb

REHAU NEXUS: Die Anbohrarmatur für PE-Xa Heizungsrohre im Betrieb

REHAU NEXUS erlaubt es, PE-Xa Heizungsrohre im laufenden Heizbetrieb und unter Druck anzubohren. Funktionserweiterungen, wie der Netzausbau oder der nachträgliche Einbau von Entlüftungspunkten oder Messstellen, erfordern kein Abschalten der Anlage mehr.

Im Vergleich zu konventionellen Verfahren lassen sich so bis zu 50 % der Kosten und bis zu 80% der Zeit bei der Montage einsparen.

Ob erdverlegt oder direkt in der Heizzentrale – REHAU NEXUS eignet sich für alle vorgedämmten Rohrsysteme von REHAU. Die Mindestlebensdauer des Gesamtsystems von 30 Jahren (nach EN 15632) bleibt bestehen.

Die Anbohrarmatur kann für Medienrohre in den Abmessungen d63 – d125 eingesetzt werden, der Abzweig ist mit Schiebehülsenadapter in den Abmessungen d25 – d40 wählbar.



Das Anbohren der PE-Xa Leitungen unter Druck ermöglicht den nachträglichen Netzausbau ohne Einschränkungen im Betrieb.

Nah- und Fernwärmerohre RAUVITHERM und RAUTHERMEX

Aus der Serie REHAU Systeme für die Nahwärme- und Fernwärmeversorgung von REHAU Gebäudetechnik

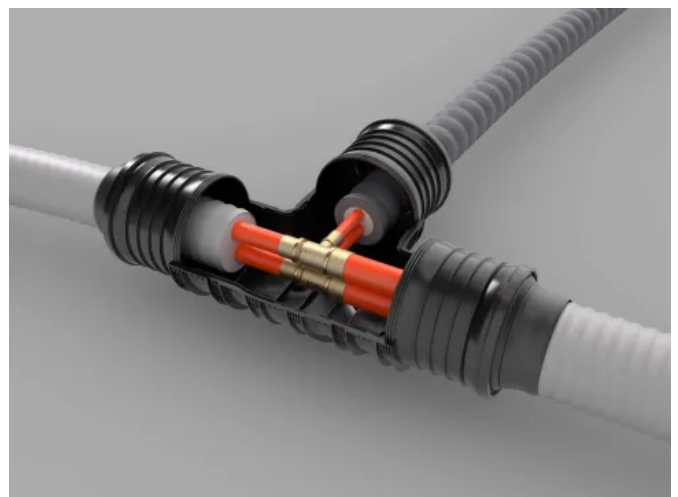
CLIP-FLEX Muffe - für die sichere Verbindung verschiedener Rohrtypen und Durchmesser



Die neue CLIP-FLEX Muffe verfügt über eine Kugelgelenkfunktion, die auch extreme Winkelabweichungen von bis zu 22° meistert. Das integrierte EPDM-Dichtsystem ermöglicht die Kombination verschiedener REHAU Rohrtypen und Rohrdurchmesser - ohne separate Dichtringe.

Die neue CLIP-FLEX Muffe benötigt 30 % weniger Transport- und Lagervolumen und bietet gleichzeitig bis zu 20 % mehr Raum für Fittings und Montage. Möglich macht dies die Kombination aus kompakten Muffenhalbschalen und integrierten Anschluss-Stutzen.

Sie ist universell nutzbar, da sie auf alle Nahwärme-Rohre von REHAU mit einem Durchmesser von 90 bis 250 mm. Die Installation der Nah- und Fernwärmerohre wird durch zusätzliche Anwendungsmöglichkeiten und neue Bauteilkombinationen vereinfacht.

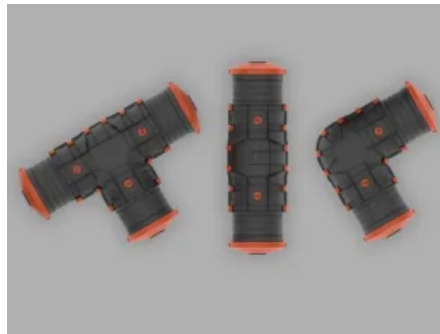


Nah- und Fernwärmerohre RAUVITHERM und RAUTHERMEX

Aus der Serie REHAU Systeme für die Nahwärme- und Fernwärmeversorgung von REHAU Gebäudetechnik



Anschlussdurchmesser von 90 bis 150 mm und 90 bis 250 mm



CLIP-FLEX Muffe in T-/I-/L-Ausführung



Die Modulare Bauweise garantiert erhöhte Dichtigkeit auch bei extreme Winkelabweichungen von bis zu 22°

Die neue CLIP-FLEX Muffe ist in T-/I-/L-Ausführung sowie in zwei Größen erhältlich: in den Durchmessern 90 bis 150 mm und 90 bis 250 mm. Nicht alle Optimierungen sind sofort erkennbar: Die erhöhte Dichtigkeit hält jetzt einem Druck bis zu 0,3 bar stand – bei gleichzeitig höherer Flexibilität. Das Geheimnis: eine modulare Bauweise auf Basis von Präzisionsspritzguss.

CLIP-FLEX T-Muffenset

Zur Verbindung von vorgedämmten REHAU Nahwärmerohren, bestehend aus den Systemkomponenten

- Muffenschalen aus Acrylnitril-Butadien-Styrol (ABS)
- Anschluss-Stutzen aus Acrylnitril-Butadien-Styrol (ABS) inklusive Dichtmanschette aus Ethylen-Propylen-DienKautschuke (EPDM)
- Schnellverschluss-Spannband aus Edelstahl
- Verschluss-Halbschale aus glasfaserverstärktem Polypropylen (PP GF)
- Klammern aus glasfaserverstärkten Polyamid (PA GF)
- Muffenstopfen aus Polyoxymethylen (POM) inklusiv Ventil, Dichtring und Verschlussstopfen
- Muffenspezialkleber (Kisling ergo 5889)

Weitere Informationen

[RAUTHERMEX und RAUVITHERM Nah- und Fernwärmerohrsysteme - Technische Unterlagen, Broschüren, Anleitungen](#)

[Nahwärmesysteme im Detail](#)

REHAU Industries SE & Co. KG Gebäudetechnik

Absender

Ytterbium 4
91058 Erlangen
Deutschland

Tel. +49 9131 925555, Fax +49 9131 92519100

service.de@support.rehau.com, gebaeudetechnik.rehau.de

Datum:

☐

Per Fax

☐

Per Brief

☐

Für meine Notizen

☐

Bitte nehmen Sie mit mir Kontakt auf und vereinbaren Sie einen Termin mit mir.

☐

Bitte übersenden Sie mir für Ihre Produkte das aktuelle Katalogmaterial.

☐

Bitte übersenden Sie mir für Ihre Produkte ausführliche Planungsunterlagen.

Anfrage zur Produktserie „REHAU Systeme für die Nahwärme- und Fernwärmeversorgung“

Mitteilung: