

REHAU Haustürsysteme

Von REHAU Window Solutions



REHAU Industries SE & Co. KG Division
Window Solutions
Ytterbium 4
91058 Erlangen
Deutschland

Tel.: +49 9131 9250
Fax: +49 9131 771430

fenster@rehau.com
fenster.rehau.de

Haustüren bilden den Blickfang jeden Eingangs. REHAU Profilsysteme für Haustüren lassen sich durch die große Oberflächen- und Farbvielfalt optisch an das Gesamtbild des Hauses anpassen und erfüllen auch alle technisch Anforderungen bezüglich Witterungsschutz, Wärmedämmung, Schallschutz und Einbruchssicherheit vorbildlich. Zusammen mit einer wählbaren Haustürfüllung vereinen Sie Design mit bestem Komfort und Funktionalität.

GENEO®

Bei der Sechskammer-Profilkonstruktion in 86 mm Bautiefe werden Kältebrücken durch den Verzicht auf Stahlarmierungen vermieden.

SYNEGO

Das PVC-System in 80 mm Bautiefe bietet sehr guten Einbruchschutz, gute Wärmedämmung, hoher Schallschutz und Langlebigkeit.

REHAU Brillant-Design

Die Vierkammerprofile in 70 mm Bautiefe mit großvolumiger Stahlarmierung für hohe Stabilität und mit hochwertiger Oberfläche sind speziell für den Haustürbau ausgelegt.

Alle Profile sind in vielen verschiedenen Farben und Oberflächen erhältlich.

Eignung und Einsatz

Haustürsysteme

Eignung funktional: Zur Fertigung von einflügeligen Haustüren innen- und außenöffnend, einflügeligen Haustüren innen- und außenöffnend mit festem Seitenteil, zweiflügeligen Haustüren innen- und außenöffnend, Haustüren mit Oberlichtern, Haustür-Elementkonstruktionen in den verschiedensten Ausführungen.

Einsatzbereiche: Eingangsbereiche bei der energetisch optimierten Gebäudesanierung; für gehobene Neubauten und Niedrigenergiehäuser, auch als zertifizierte und für den Einsatz in einem Passivhaus geeignete Variante. Ausführung als einbruchhemmende Haustür möglich.

REHAU Haustürsystem GENE0

Aus der Serie REHAU Haustürsysteme von REHAU Window Solutions



GENEO Haustürprofile aus dem innovativen Faserverbundwerkstoff RAU-FIPRO, mit einer 6-Kammer-Profilkonstruktion in 86 mm Bautiefe. Kältebrücken werden durch den Verzicht auf Stahlarmierungen vermieden. In Kombination mit Thermomodulen und einer flügelüberdeckenden Haustürfüllung erreicht die Variante GENE0 PHZ für Passivhäuser einen UD-Wert von bis zu 0,54 W/(m²K).

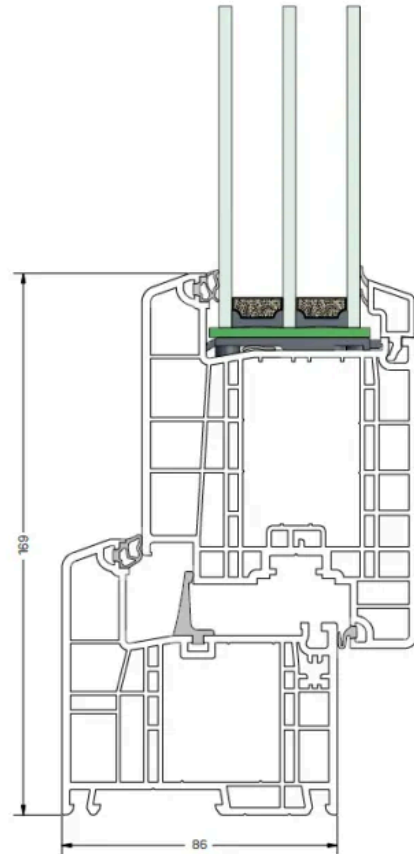
REHAU Haustürsystem GENE0

Aus der Serie REHAU Haustürsysteme von REHAU Window Solutions

Haustürsystem GENE0

Systembeschreibung

Die GENE0 Haustür stellt die konsequente Erweiterung der wegweisenden GENE0 Systemfamilie dar. Sie besteht aus dem Hightech-Werkstoff RAU-FIPRO X. Durch diesen Faserverbundwerkstoff ist das Profil auch ohne Stahlarmierung enorm stabil. GENE0 Haustüren überzeugen durch eine hervorragende Wärmedämmung und sorgen für höchsten Komfort.



Systemquerschnitt GENE0

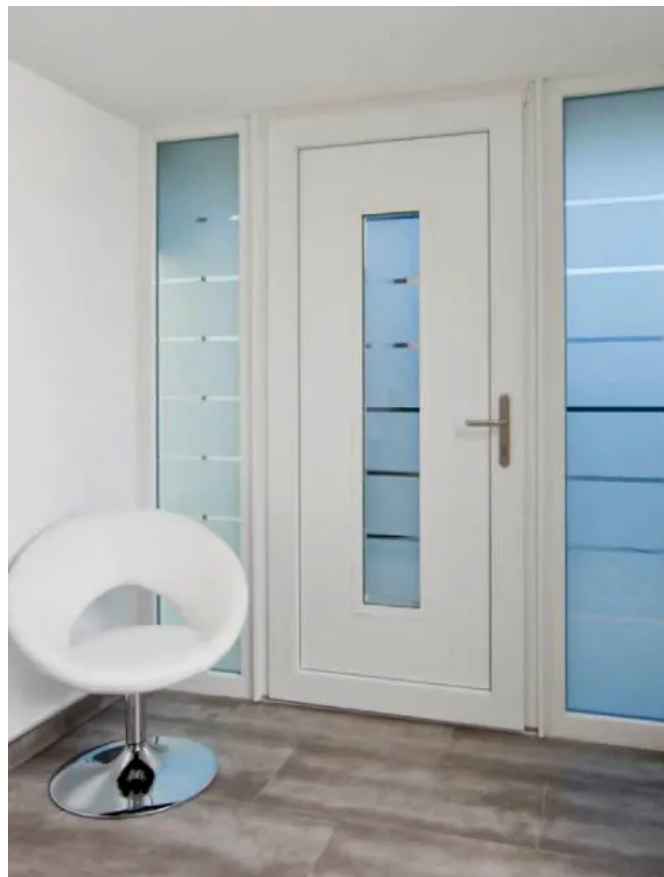
REHAU Haustürsystem GENE0

Aus der Serie REHAU Haustürsysteme von REHAU Window Solutions

Ein besonderes Highlight der GENE0 Haustüren sind die verdeckt liegenden Beschläge, die sich exklusiv mit GENE0 Profilen realisieren lassen.

Einsatzbereiche

- Eingangsbereiche bei der energetisch optimierten Gebäudesanierung
- Gehobene Neubauten und Niedrigenergiehäuser, Passivhäuser
- Einflügelige Haustüren innen oder außen öffnend, auch mit festem Seitenteil
- Zweiflügelige Haustüren innen oder außen öffnend, Haustüren mit Oberlichtern
- Haustür-Elementkonstruktionen in den verschiedensten Ausführungen



Gestaltung

GENE0 Haustüren bieten durch die Kombination mit unterschiedlichen Füllungen und Verglasungen bis 53 mm Stärke und die große Farbvielfalt zahlreiche architektonische Möglichkeiten. Mit KALEIDO COLOR stehen mehr als 400 Designmöglichkeiten zur Gestaltung zur Auswahl. Für Lackierungen nutzt REHAU wasserbasierte KALEIDO PAINT Fensterlacke. Diese werden CO₂-neutral gefertigt und sind mit der Cradle to Cradle® Zertifizierung in Silber für die Kreislauf- und Recyclingfähigkeit ausgezeichnet. Alle Oberflächenvarianten sind witterungsbeständig, resistent gegen Umwelteinflüsse, hoch lichtecht und pflegeleicht. Weitere Informationen zu KALEIDO COLOR



Gestaltung mit KALEIDO COLOR

REHAU Haustürsystem GENE0

Aus der Serie REHAU Haustürsysteme von REHAU Window Solutions

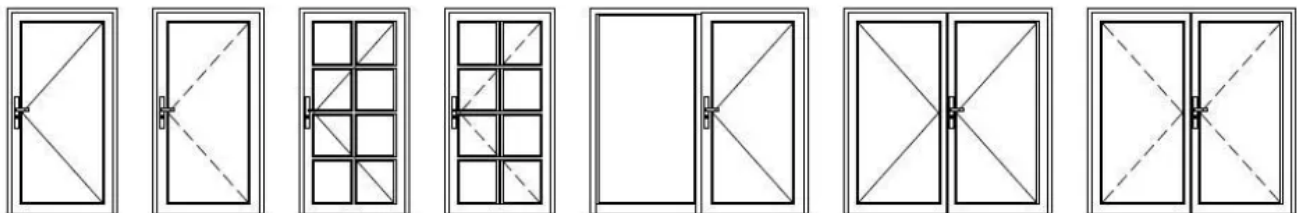


Ausstattung
Innen liegende Design-Beschläge



Ausstattung
Sichtbare Beschläge

Ausgewählte Öffnungsarten



Ausgewählte Öffnungsarten

Technische Daten

Werkstoff Rahmenmaterial: Deckschicht	RAU-PVC, cadmiumfrei und bleifrei rezeptiert
Werkstoff Rahmenmaterial: Kern	RAU-FIPRO X: faserverstärktes RAU-PVC
Dichtungssystem	Mitteldichtung

REHAU Haustürsystem GENE0

Aus der Serie REHAU Haustürsysteme von REHAU Window Solutions

Bautiefe	86 mm
Anzahl der Kammern	6
Maximale Scheibenstärke	53 mm
Profilansichtsbreite Blendrahmen/Flügel	169 mm
Wärmedurchgangskoeffizient des Rahmens U_f	bis 0,75 W/m ² K (DIN EN 12142-2)
Schlagregendichtheit	bis Klasse 4A (150 Pa, DIN EN 12208)
Luftdurchlässigkeit	bis Klasse 3 (DIN EN 12207)
Widerstandsfähigkeit gegen Windlast	bis Klasse B2 (DIN EN 12210)
Schalldämmung	abhängig von eingesetzter Füllung
Einbruchhemmung	bis Klasse RC 2 (DIN EN 1627)

Systemvarianten und Wärmedurchgangskoeffizienten

Maximale Flügelgrößen

REHAU Haustürsystem BRILLANT-DESIGN

Aus der Serie REHAU Haustürsysteme von REHAU Window Solutions



Haustüren aus REHAU Brillant-Design werden aus witterungs- und UV-beständigem RAU-PVC gefertigt. Die Haustüren erfüllen alle Anforderungen an eine moderne Haustür: beste Dämmwerte, guter Schallschutz und Einbruchhemmung. Die passivhauszertifizierte Variante des Systems Brillant Design erreicht höchste Wärmedämmwerte und bietet viel gestalterische Freiheit.

REHAU Haustürsystem BRILLANT-DESIGN

Aus der Serie REHAU Haustürsysteme von REHAU Window Solutions

Haustürsystem Brillant-Design

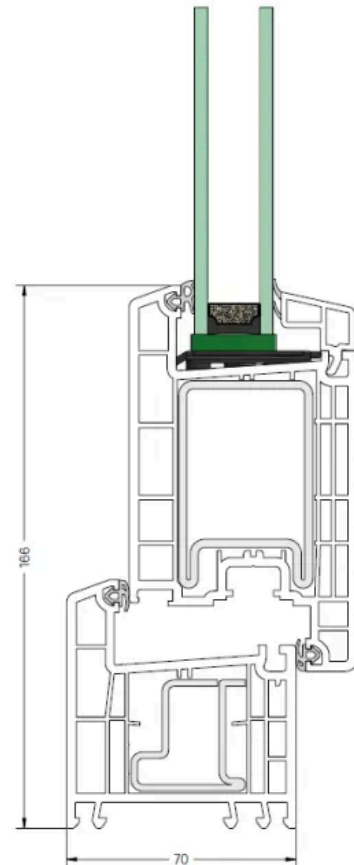
Systembeschreibung

Die Brillant-Design Haustüren sind äußerst widerstandsfähig gegenüber Wind, Kälte und Schlagregen und verbinden Design, Komfort und Werterhaltung im Neubau oder bei der Renovierung. Sie sind besonders stabil und langlebig dank verschweißter Eckverbindungen, einem geschlossenem Stahlrahmen im Flügel und großvolumigen Armierungen.

- Gute Stabilität durch großvolumige Armierungen und des Einsatzes verschweißbarer Eckverbinder
- Erhöhte Sicherheit durch geschützte Aufnahmenut für Schlösser
- Erhältlich in allen Farbvarianten von KALEIDO COLOR

Einsatzmöglichkeiten

- Eingangsbereiche bei der energetisch optimierten Gebäudesanierung
- Gehobene Neubauten und Niedrigenergiehäuser, Passivhäuser
- Einflügelige Haustüren innen und außen öffnend, auch mit festem Seitenteil
- Zweiflügelige Haustüren innen und außen öffnend, Haustüren mit Oberlichtern
- Haustür-Elementkonstruktionen in den verschiedensten Ausführungen



Systemquerschnitt Brillant-Design

REHAU Haustürsystem BRILLANT-DESIGN

Aus der Serie REHAU Haustürsysteme von REHAU Window Solutions

Gestaltung

Brillant-Haustüren bieten durch die Kombination mit unterschiedlichen Füllungen und Verglasungen und die große Farbvielfalt zahlreiche architektonische Möglichkeiten. Mit KALEIDO COLOR stehen mehr als 400 Designmöglichkeiten zur Gestaltung zur Auswahl.

Für Lackierungen nutzt REHAU wasserbasierte KALEIDO PAINT Fensterlacke. Diese werden CO₂-neutral gefertigt und sind mit der Cradle to Cradle® Zertifizierung in Silber für die Kreislauf- und Recyclingfähigkeit ausgezeichnet. Alle Oberflächenvarianten sind witterungsbeständig, resistent gegen Umwelteinflüsse, hoch lichtecht und pflegeleicht.

Weitere Informationen zu KALEIDO COLOR



Gestaltung mit KALEIDO COLOR

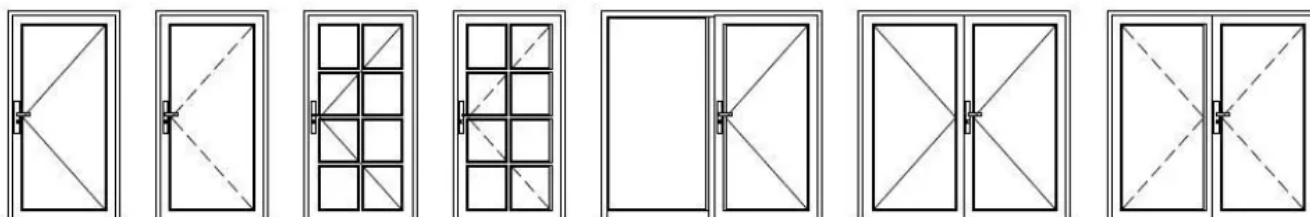
Design Beispiele



REHAU Haustürsystem BRILLANT-DESIGN

Aus der Serie REHAU Haustürsysteme von REHAU Window Solutions

Ausgewählte Öffnungsarten



Ausgewählte Öffnungsarten

Technische Daten

Werkstoff Rahmenmaterial	RAU-PVC, cadmiumfrei und bleifrei rezeptiert
Dichtungssystem	Anschlagdichtung
Bautiefe	70 mm
Anzahl der Kammern	Blendrahmen: 5, Flügel: 4
Maximale Scheibenstärke	41 mm
Profilansichtsbreite Blendrahmen/Flügel	166 mm
Wärmedurchgangskoeffizient des Rahmens U_f	bis 1,6 W/m ² K (DIN EN 12142-2)
Schlagregendichtheit	bis Klasse 4A (150 Pa, DIN EN 12208)
Luftdurchlässigkeit	bis Klasse 2 (DIN EN 12207)
Widerstandsfähigkeit gegen Windlast	bis Klasse B2 (DIN EN 12210)
Schalldämmung	abhängig von eingesetzter Füllung
Einbruchhemmung	bis Klasse RC 3 (DIN EN 1627)

Wärmedurchgangskoeffizienten

Maximale Flügelgrößen

Systemschnitte

REHAU Haustürsystem SYNEGO

Aus der Serie REHAU Haustürsysteme von REHAU Window Solutions



SYNEGO Haustüren werden aus witterungs- und UV-beständigem RAU-PVC gefertigt. Das PVC-System mit Flügelprofilen in 80 mm Bautiefe bietet sehr guten Einbruchschutz bis zur Widerstandsklasse RC3, gute Wärmedämmung, einen hohen Schallschutz und gestalterische Freiheit durch die zahlreichen Farb- und Oberflächenvarianten.

Haustürsystem SYNEGO

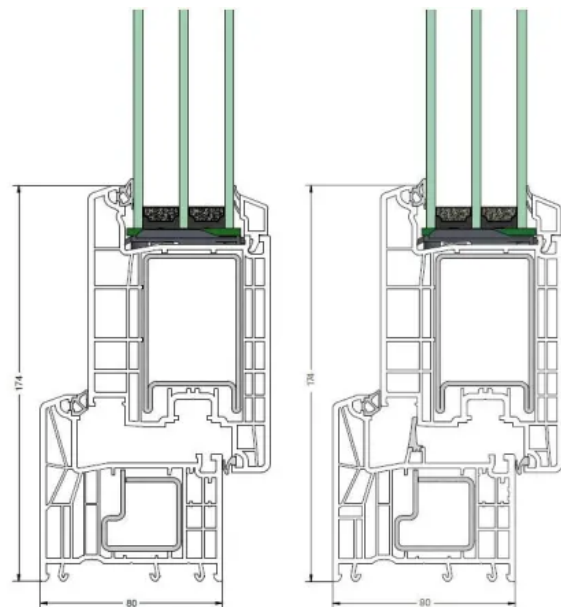
Systembeschreibung

Ausgelegt für Beschläge bis zur Widerstandsklasse RC2 bieten SYNEGO Haustüren hervorragenden Schutz gegen Einbrüche. Mit ihrer Wärmedämmung, hohem Schallschutz, ihrer Langlebigkeit und der breiten Farbpalette werden diese Haustüren auch Bauherren mit hohen Ansprüchen gerecht.

- Perfekte Dichtung und Isolierung
- Hohe Stabilität und Langlebigkeit durch Stahlarmierung
- Frei wählbare Füllungen
- Barrierefrei
- Hohe Einbruchsicherheit
- Erhältlich in allen Farbvarianten von KALEIDO COLOR

Einsatzmöglichkeiten

- Eingangsbereiche bei der energetisch optimierten Gebäudesanierung
- Gehobene Neubauten und Niedrigenergiehäuser, Passivhäuser
- Einflügelige Haustüren innen und außen öffnend, auch mit festem Seitenteil
- Zweiflügelige Haustüren innen und außen öffnend, Haustüren mit Oberlichtern



Systemquerschnitt SYNEGO AD (Anschlagdichtung) und SYNEGO MD (Mitteldichtung)

REHAU Haustürsystem SYNEGO

Aus der Serie REHAU Haustürsysteme von REHAU Window Solutions

- Haustür-Elementkonstruktionen in den verschiedensten Ausführungen

Gestaltung

Syngo Haustüren bieten durch die Kombination mit unterschiedlichen Füllungen und Verglasungen und die große Farbvielfalt zahlreiche architektonische Möglichkeiten. Mit KALEIDO COLOR stehen mehr als 400 Designmöglichkeiten zur Gestaltung zur Auswahl. Für Lackierungen nutzt REHAU wasserbasierte KALEIDO PAINT Fensterlacke. Diese werden CO₂-neutral gefertigt und sind mit der Cradle to Cradle® Zertifizierung in Silber für die Kreislauf- und Recyclingfähigkeit ausgezeichnet. Alle Oberflächenvarianten sind witterungsbeständig, resistent gegen Umwelteinflüsse, hoch lichtecht und pflegeleicht. Weitere Informationen zu KALEIDO COLOR



Gestaltung mit KALEIDO COLOR

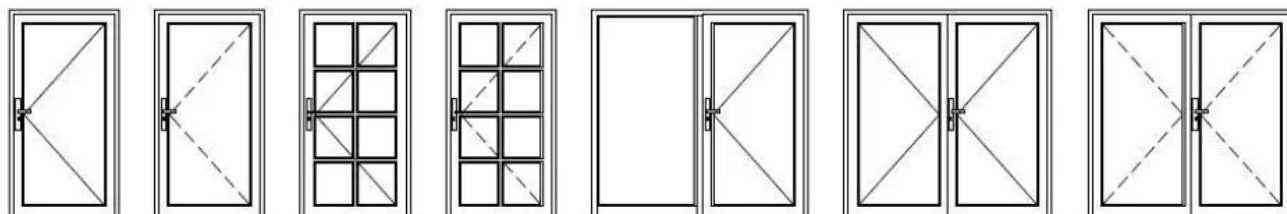
Design Beispiele



REHAU Haustürsystem SYNEGO

Aus der Serie REHAU Haustürsysteme von REHAU Window Solutions

Ausgewählte Öffnungsarten



Ausgewählte Öffnungsarten

Technische Daten

Werkstoff Rahmenmaterial	RAU-PVC, cadmiumfrei und bleifrei rezeptiert
Dichtungssystem	Anschlag- oder Mitteldichtung
Bautiefe	80 mm
Anzahl der Kammern	Blendrahmen: 7, Flügel: 5
Maximale Scheibenstärke	51 mm
Profilansichtsbreite Blendrahmen/Flügel	174 mm
Wärmedurchgangskoeffizient des Rahmens U_f	bis 1,2 W/m ² K (DIN EN 12142-2)
Schlagregendichtheit	bis Klasse 4A (150 Pa, DIN EN 12208)
Luftdurchlässigkeit	bis Klasse 2 (DIN EN 12207)
Widerstandsfähigkeit gegen Windlast	bis Klasse B2 (DIN EN 12210)
Schalldämmung	abhängig von eingesetzter Füllung
Einbruchhemmung	bis Klasse RC 2 (DIN EN 1627)

Systemvarianten und Wärmedurchgangskoeffizienten

Maximale Flügelgrößen