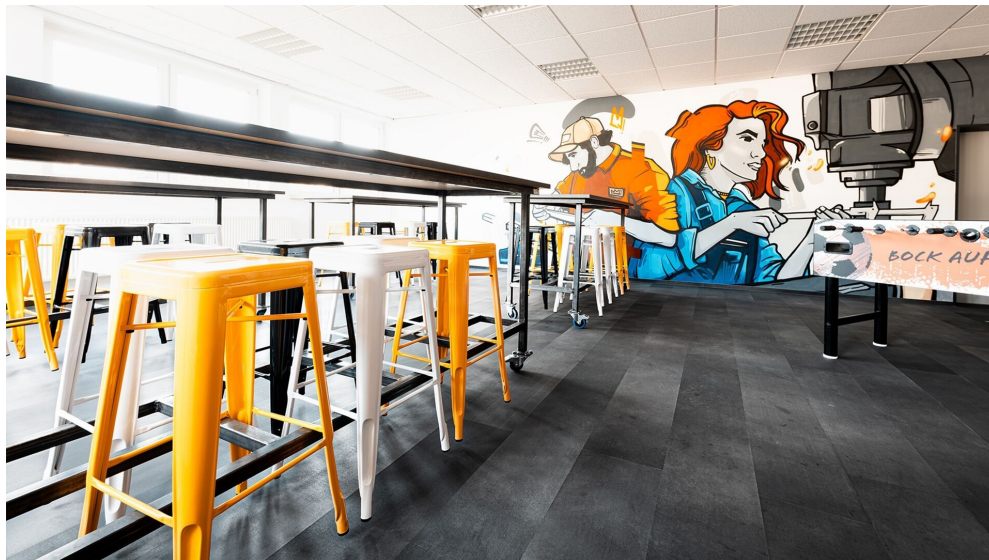


REGUPOL Bodenbeläge

Von REGUPOL Germany



REGUPOL Germany GmbH & Co. KG
Am Hilgenacker 24
57319 Bad Berleburg
Deutschland

Tel.: +49 2751 8030
Fax: +49 2751 803109

info@regupol.de
www.regupol.com/de

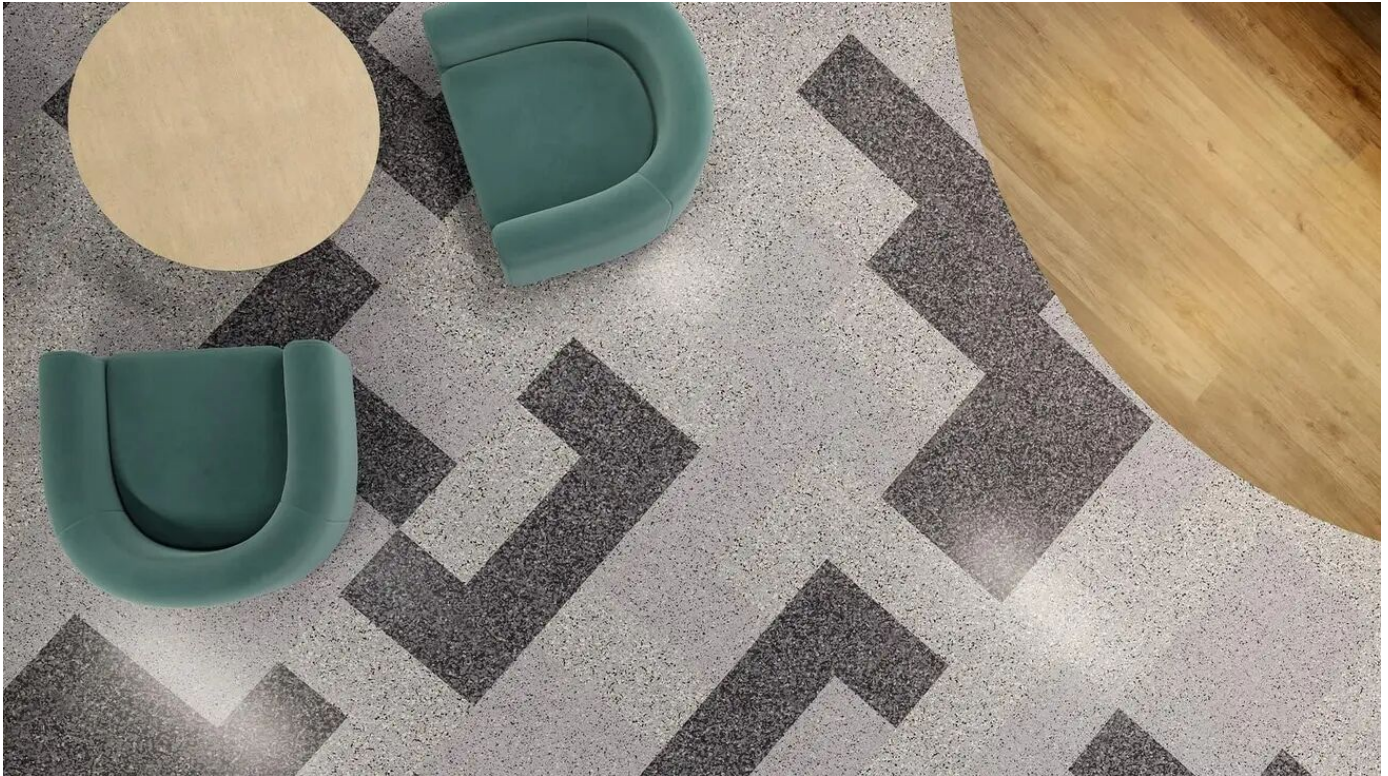
REGUPOL Infintium kombiniert die mechanischen Eigenschaften eines herkömmlichen Gummibodens mit den funktionalen Gestaltungsmöglichkeiten eines Designbodens. Der Gesamtaufbau besteht zu über 80 % aus Recyclingmaterial. Die 4 mm dicke Basisschicht aus High-Performance-Granulaten wird in mehreren Schritten veredelt – inklusive eines integrierten Digitaldrucks.

Es stehen fünf Standarddesigns in zwei Formaten (LRT und LRP) zur Verfügung. Darüber hinaus lassen sich Logos, Schriftzüge oder vollständig kundenspezifische Designs realisieren.

Für eine sortenreine Rückführung des zu 100 % in Deutschland hergestellten Bodens nach der Nutzungsdauer sorgt ein speziell entwickeltes Vlies auf der Rückseite der Basisschicht: Es verbleibt beim Rückbau im Kleberbett, während alle übrigen Schichten abgezogen werden. Dadurch ist REGUPOL infintium sehr einfach rückbaubar und zu 100 % rezyklierbar und unterstützt aktiv dabei, wertvolle Materialien im Kreislauf zu halten.

REGUPOL upscale - Bodenbelag aus Gummigranulat

Aus der Serie REGUPOL Bodenbeläge von REGUPOL Germany



REGUPOL upscale Bodenbeläge aus Gummigranulat interpretieren mit hochwertigen Planken LRP® (Luxury Rubber Planks) die Optik klassischer Terrazzo- und Steinbeläge. REGUPOL upscale ist ein resillenter Elastikboden, der hohen Anforderungen an Belastbarkeit, Gehkomfort und Trittschallreduzierung gerecht wird. Die fein strukturierten, pflegeleichten Oberflächen eignen sich für den Einsatz in Lobbys, Hospitality und repräsentativen Büros.

REGUPOL upscale Bodenbeläge

Resiliente Designboden-Lösungen im Plankenformat

REGUPOL upscale sind Elastikböden bestehen aus High-Performance EPDM-Granulaten, die mit PUR-Bindemitteln zu 4 mm dicken Gummiplanken im LRP®-Format (Luxury Rubber Planks) gebunden sind.

Die Kollektion umfasst 12 Dekore – von zurückhaltend elegant bis markant und ausdrucksstark. Die klassischen Stein- oder Terrazzoböden ähnelnden Designs lassen sich monochrom oder in farblichen Mustern miteinander kombinieren.

REGUPOL upscale ist vollständig recyclebar. Ein Performancevlies auf der Rückseite sorgt für eine leichtere Rückbaubarkeit, sodass der Bodenbelag nach seiner Nutzungsdauer in den Materialkreislauf zurückgeführt werden kann.



REGUPOL upscale ist ein Bodenbelag aus EPDM-Granulat im Plankenformat

REGUPOL upscale für hochwertige Nutzungen

REGUPOL upscale ein strapazierfähiger und langlebiger Bodenbelag mit trittschalldämmender und stoßdämpfender Funktion und vielfältigen Einsatzmöglichkeiten. Seine komfortable Nutzschiicht ist werkseitig versiegelt, beständig gegen Kratzer, Druckstellen und Flecken und dabei pflegeleicht.

REGUPOL upscale - Bodenbelag aus Gummigranulat

Aus der Serie REGUPOL Bodenbeläge von REGUPOL Germany



REGUPOL upscale Bodenläge bieten elegante, hochwertige Optiken mit starker Raumwirkung.



Die werkseitig versiegelte Oberfläche von REGUPOL upscale bleibt langfristig schön.

Hotels und Restaurants

REGUPOL upscale Bodenläge die einladende Wirkung von Hotellobbys und Restaurants durch eine angenehme Akustik und ein elegantes Design. Die robuste, werkseitig versiegelte Oberfläche von REGUPOL upscale hält auch intensiver Nutzung stand und bleibt dabei optisch hochwertig.



REGUPOL upscale Bodenbeläge tragen in Bibliotheken zu einer ruhigen Atmosphäre bei.

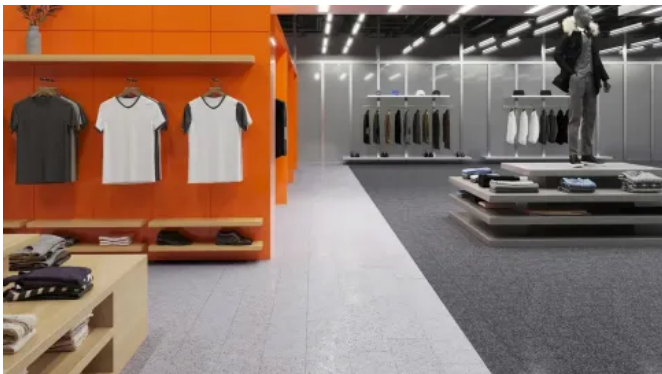


REGUPOL upscale schafften sind für anspruchsvolle, hygienisch sensible Bereiche geeignet.

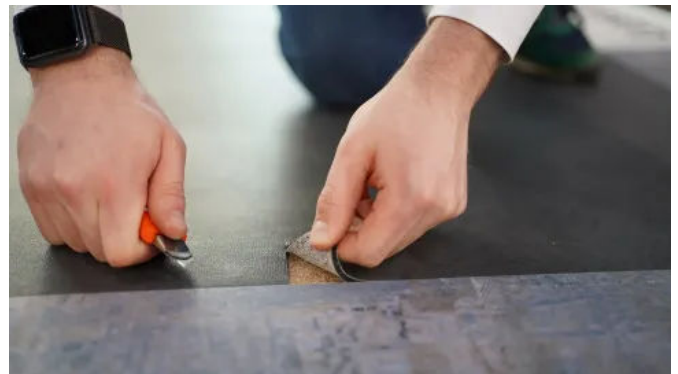
Öffentliche Bereiche

REGUPOL upscale ist ein emissionsarmer, PVC-freier Bodenbelag, der durch seine schallabsorbierenden und dämpfenden Eigenschaften zu einer ruhigen Umgebung beiträgt.

Durch die hohe Beständigkeit gegen Kratzer, Flecken und Druckstellen sowie die einfache Reinigung sind REGUPOL upscale Bodenbeläge für anspruchsvolle, hygienisch sensible Bereiche geeignet.



REGUPOL upscale Bodenbeläge finden Anwendung im Einzelhandel.



Dank des Rückseitenvlieses ist REGUPOL upscale leicht rückbaubar.

Shops & Einzelhandel

REGUPOL upscale bietet elegante, hochwertige Optiken mit starker Raumwirkung und gestalterischem Anspruch.

Planungsrelevante Informationen zu über 400.000 Bau-, Ausstattungs- und Einrichtungsprodukten.

REGUPOL upscale - Bodenbelag aus Gummigranulat

Aus der Serie REGUPOL Bodenbeläge von REGUPOL Germany

Mit seiner präzisen Mikrofasenkante und werkseitigen Versiegelung erzeugt REGUPOL upscale eine hochwertige Bodenfläche, die mit rutschfesten und trittsicheren Eigenschaften für Sicherheit sorgt.

Mehr Informationen

Produktwebsite: [REGUPOL Commercial](#)

Broschüre: [REGUPOL Commercial - Luxuriöse Elastikböden](#)

REGUPOL Germany GmbH & Co. KG

Absender

Am Hilgenacker 24
57319 Bad Berleburg
Deutschland

Tel. +49 2751 8030, Fax +49 2751 803109
info@regupol.de, www.regupol.com/de

Datum:

Per Fax

Per Brief

Für meine Notizen

Bitte nehmen Sie mit mir Kontakt auf und vereinbaren Sie einen Termin mit mir.

Bitte übersenden Sie mir für Ihre Produkte das aktuelle Katalogmaterial.

Bitte übersenden Sie mir für Ihre Produkte ausführliche Planungsunterlagen.

Anfrage zur Produktserie „REGUPOL Bodenbeläge“

Mitteilung: