

Regenwasserbewirtschaftung

Von ACO



ACO GmbH
Am Ahlmannkai
24782 Büdelsdorf
Deutschland

Tel.: +49 4331 354700
Fax: +49 4331 354358

kundencenter@aco.com
www.aco.de

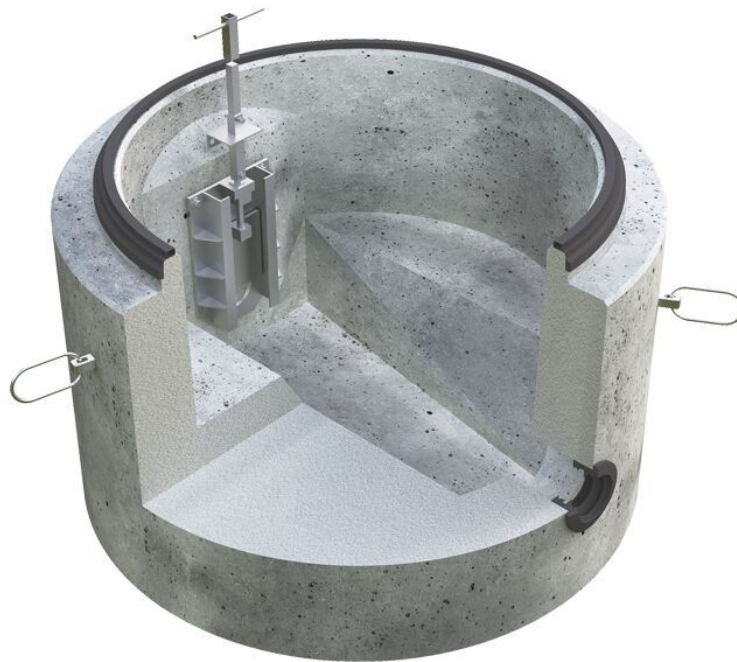


ACO bietet eine breite Palette von Systemen für die **Infrastruktur** an, darunter Lösungen für die Versickerung von Regenwasser, Wasserreinigungssysteme und Drosselschächte. Alle ACO-Systeme erfüllen die Normen DWA-A 102 und DWA-A 138.

Im Bereich des **Garten- und Landschaftsbaus (GaLaBau)** trägt ACO zur Unterstützung des natürlichen Wasserkreislaufs bei. Produkte wie versickerungsfähige Pflastersteine, Rigolenversickerungen und Regenwassertanks spielen eine wichtige Rolle bei der Rückführung von Wasser ins Grundwasser. Diese Lösungen ermöglichen auch die Wiederverwendung von Regenwasser.

Regenwasserbewirtschaftung Infrastruktur: Drosselsysteme

Aus der Serie Regenwasserbewirtschaftung von ACO



Drosselsysteme wie z. B. statische Blenden und Drosselschieber zur Drosselung des Regenwasserabflusses aus dem Regenrückhaltebecken. Die Drosselschächte werden individuell geplant.

Drosselsysteme

Mithilfe dieser Bauteile kann die abfließende Regenwassermenge auf die Einleitbedingungen abgestimmt werden. Über den ACO Drosselschacht werden die Ablaufmengen aus dem Regenrückhaltebecken über Schachtbauwerke aus Stahlbeton mit eingebautem Drosselschieber durch Verringerung des Ablaufleitungsquerschnitts einreguliert.

[Weitere Informationen zu dem Drosselsystem](#)

Lochblendendrossel PE



Abbildung zeigt Lochblendendrossel mit Notüberlauf

- Lochblenden-Drosselsystem im PE-Schacht
- Durchflussmenge 0 – 52 l/s
- Mit und ohne Notüberlauf
- Aus Kunststoff
- Verschiedene Schachthöhen, Lochblendengrößen und Anschlussrohrgrößen möglich
- Lochblendengröße objektspezifisch erstellt
- Individuelle Konfiguration bei Auftragserteilung(max. Einstauhöhe, Nennweite, mit/ohne Überlauf etc.)
- Technisch einfach

[Weitere technische Informationen Lochblendendrossel PE](#)

Regenwasserbewirtschaftung Infrastruktur: Drosselsysteme

Aus der Serie Regenwasserbewirtschaftung von ACO

Konstantdrossel PE



- Konstant-Drosselsystem im PE-Schacht
- Durchflussmenge 0,1 - 30 l/s
- Schwimmmarm reguliert eine füllstandsabhängige, konstante Durchflussmenge, dadurch kann ca. 15 - 20 % der Speichermenge eingespart werden
- Aus Kunststoff
- Verschiedene Schachthöhen möglich
- Mit und ohne Notüberlauf
- Individuelle Konfiguration bei Auftragserteilung (max. Einstauhöhe, mit/ohne Überlauf)

[Weitere technische Informationen Konstantdrossel PE](#)

ACO Q-Brake Wirbeldrossel



Die ACO Q-Brake Wirbeldrossel ist eine vertikale Wirbeldrossel-Abflusssteuerung, die zur Regulierung von Regenwasser entwickelt wurde, bevor es in Vorfluter oder Abwasserkanäle entleert wird. Anders als bei herkömmlichen Methoden, so zum Beispiel bei Drosselblenden oder bei dimensionierten Rohren, ist die Q-Brake Wirbeldrossel von ACO weniger blockieranfällig und ermöglicht einen höheren Abfluss auch bei geringer Aufstauhöhe.

[Weitere technische Informationen ACO Q-Brake Wirbeldrossel](#)



Weitere Informationen zur Regenwasserbewirtschaftung sind hier zu finden: [Baunetz Wissen Wasserkreislauf](#)

ACO GmbH

Absender

Am Ahlmannkai
24782 Büdelsdorf
Deutschland

Tel. +49 4331 354700, Fax +49 4331 354358
kundencenter@aco.com, www.aco.de

Datum:

Per Fax

Per Brief

Für meine Notizen

Bitte nehmen Sie mit mir Kontakt auf und vereinbaren Sie einen Termin mit mir.

Bitte übersenden Sie mir für Ihre Produkte das aktuelle Katalogmaterial.

Bitte übersenden Sie mir für Ihre Produkte ausführliche Planungsunterlagen.

Anfrage zur Produktserie „Regenwasserbewirtschaftung“

Mitteilung: