

Fassaden-, Wand- und Dachsysteme

Von Trimo DE

**TRI
MO**



Trimo DE GmbH The Squire Business Center

Am Flughafen 12
60549 Frankfurt
Deutschland

Tel.: +49 69 959325054

Fax: +386 73 460127

sales@trimo-group.com

www.trimo-group.com/de

Trimo bietet folgende Systeme für Gebäudehüllen an:

- **Qbiss One** ist eine vorgefertigte, selbsttragende Wandgesamtlösung mit integrierter Dämmung und hohen Anforderungen an Brand- und Wärmeschutz.
- **Qbiss Screen** ist ein vorgehängtes, hinterlüftetes Metallfassadensystem.
- **Trimoterm** ist ein tragendes Sandwichpaneelsystem mit nicht brennbarem Mineralwolldämmkern für funktionale Fassaden- und Dachkonstruktionen.

Qbiss One und Qbiss Sreen - Fassadensysteme

Aus der Serie Fassaden-, Wand- und Dachsysteme von Trimo DE



Qbiss One ist ein vorgefertigtes, selbsttragendes Metallfassadensystem mit mineralwollgedämmtem Sandwichtaufbau. Qbiss Screen ist ein vorgehängtes, hinterlüftetes Metallfassadensystem.

Qbiss One

Anwendungsbereiche

Qbiss One ist ein vorgefertigtes, selbsttragendes Metallfassadensystem mit mineralwollgedämmtem Sandwichtaufbau. Es bildet eine durchgehende Wandlösung in einem einzigen Bauteil und ersetzt mehrschichtige, vorgehängte Fassadenaufbauten. Das System ist für Außen- und Innenwände sowie Decken einsetzbar. Es ist geeignet für Industrie-, Verwaltungs-, Büro-, Handels-, Bildungs-, Sport- und Sonderbauten mit erhöhten Anforderungen an Brandschutz, Bauzeit, Vorfertigung und gestalterische Qualität.

Qbiss One und Qbiss Sreen - Fassadensysteme

Aus der Serie Fassaden-, Wand- und Dachsysteme von Trimo DE



Sporthalle Mier Bardejov, Slowakei

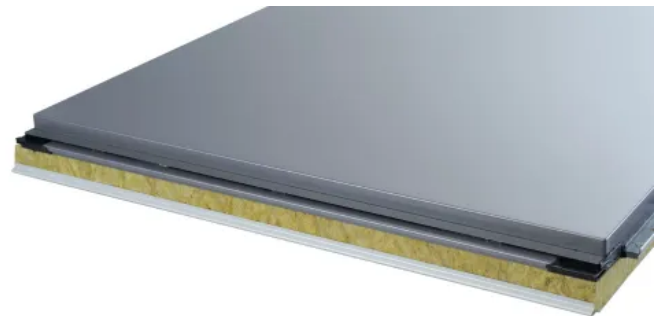


Lagerhalle von Cargo partner d.o.o., Slowenien

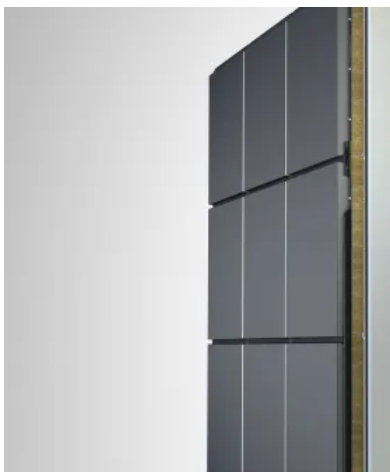
Technische Systembeschreibung

Aufbau und Materialien

- Zwei verzinkte, werkseitig beschichtete Stahlbleche (außen/innen)
- Dämmkern aus nicht brennbarer Mineralwolle (Klasse A1)
- Elementdicken: ca. 80–250 mm
- Beschichtungen: PVDF oder PUR/PA, unterschiedliche Korrosionsklassen bis C5
- Recyclingfähigkeit: ca. 99 %, mind. ca. 13 % Recyclinganteil
- Geringer CO₂-Fußabdruck in der Herstellungsphase (EPD vorhanden)



Qbiss One Fassadensystem



Qbiss One Fassadensystem - verdeckte Befestigung

Tragwerk und Vorfertigung

- Selbsttragende Elemente mit Spannweiten bis ca. 6,5 m ohne Zwischenstützen
- Elemente werden projektbezogen auf Maß gefertigt, montagefertig geliefert
 - 95 % Vorfertigungsgrad, kein Zuschneiden oder Nachbearbeiten auf der Baustelle
- Reduzierter Material- und Zeitaufwand, geringere statische Zusatzanforderungen

Fassade und Geometrie

- Gerade, gebogene und trapezförmige Elemente möglich
- Werkseitig gefertigte, geschlossene und abgerundete Ecken
 - Keine Schnitte, Falze, Schweißnähte oder Niete
 - Vollständig geschütztes Stahlblech, minimiertes Korrosionsrisiko
- Horizontale, vertikale und versetzte Montagearten
- Unterschiedliche Fugenvarianten (sichtbar/verdeckt, unterschiedliche Fugengeometrien)

Qbiss One und Qbiss Sreen - Fassadensysteme

Aus der Serie Fassaden-, Wand- und Dachsysteme von Trimo DE



Qbiss One Fassadensystem - sichtbare Befestigung

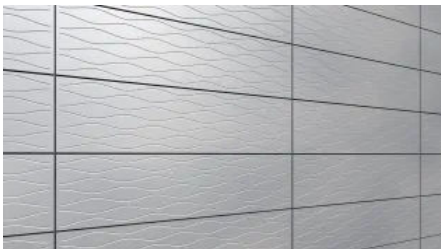
Bauphysik

- Wärmedurchgangskoeffizient U bis ca. 0,15 W/m²K (bei 250 mm Elementdicke)
- Luft- und wasserdichtes System
 - Wasserdurchlässigkeit: Klasse A (bis 1200 Pa, CWCT-geprüft)
- Schalldämmung: Rw ca. 30 dB (je nach Aufbau)
- Wasserdampfdiffusion: nahezu dampfdicht

Brandschutz und Sicherheit

- Brandverhalten: A2 s1, d0
- Feuerwiderstand: bis zu 120 Min. (EI), abhängig von Elementdicke
- Keine brennenden Tropfen, keine toxischen Gase
- Einbruchhemmung: zertifiziert bis RC3 (unabhängig von Gestaltungsvariante)
- Prüfungen u. a. nach EN-Normen, FM (FM4880/FM4881) und LPS

Gestaltung der Oberflächen



Qbiss One ArtMe-Oberfläche



Qbiss One ArtMe-Oberfläche



Qbiss One ArtMe-Oberfläche

- Breite Farbpalette inkl. Metallic-, Uni- und Edelstahloptiken
- Zusatzprofile und Zierelemente aus Aluminium
- ArtMe-Oberfläche für grafische Muster, Texte oder individuelle Designs ohne Zusatzbauteile



Qbiss One Fassadensystem



Qbiss One Fassadensystem

Download: Qbiss One Broschüre

Qbiss One und Qbiss Sreen - Fassadensysteme

Aus der Serie Fassaden-, Wand- und Dachsysteme von Trimo DE

Qbiss Screen

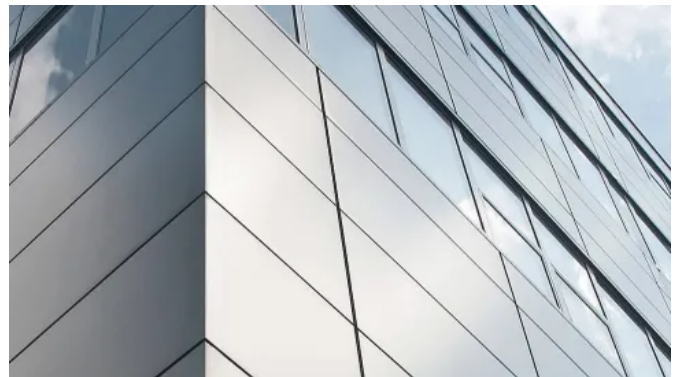
Anwendungsbereiche

Qbiss Screen ist ein vorgehängtes, hinterlüftetes Metallfassadensystem.

Es ist geeignet für Büro- und Verwaltungsgebäude, Industrie- und Gewerbebauten, Öffentliche Gebäude, Flughäfen, Gesundheitsbauten, Sanierungen und Fassadenüberkleidungen im laufenden Betrieb sowie für Innenwände, Decken und Außenuntersichten.



Qbiss Screen



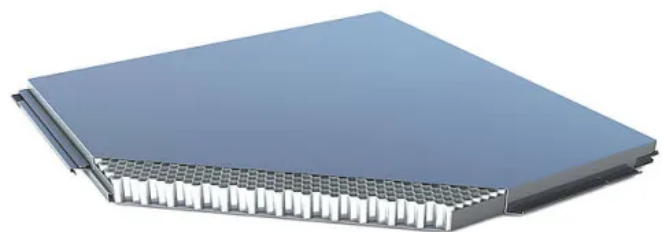
Qbiss Screen

Technische Systembeschreibung

Aufbau und Materialien

- Außen- und Innenschale: vorlackierte, verzinkte Stahlbleche
- Kern: Aluminium-Wabenstruktur
- Elementdicke: ca. 50 mm
- Elementbreiten: ca. 600–1.200 mm
- Elementlängen: bis ca. 6.500 mm
- Gewicht: ca. 14 kg/m² (je nach Ausführung)

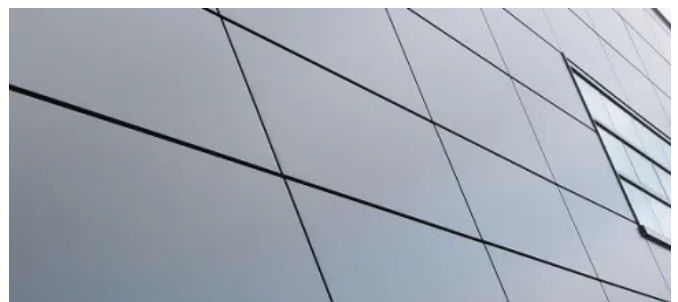
Die vollständig vorgefertigten Elemente werden unter kontrollierten Bedingungen hergestellt und montagefertig auf die Baustelle geliefert.



Qbiss One Fassadensystem

Befestigung und Montage

- Montage als vorgehängte, hinterlüftete Fassade auf einer Unterkonstruktion
- Große Spannweiten möglich → reduzierter Unterkonstruktionsbedarf
- Austausch einzelner Elemente ohne Eingriff in die tragende Konstruktion möglich
- Geeignet für Wand-, Decken- und Untersichtanwendungen im Innen- und Außenbereich



Qbiss Screen

Brandschutz

- Brandklassifizierung: A2-s1, d0 gemäß EN 13501-1
- Nicht brennbarer Kernanteil (A1-klassifiziert)
- Geeignet für Gebäude mit erhöhten brandschutztechnischen Anforderungen an die Fassadenbekleidung

Qbiss One und Qbiss Sreen - Fassadensysteme

Aus der Serie Fassaden-, Wand- und Dachsysteme von Trimo DE

Bauphysik

- Hinterlüfteter Aufbau unterstützt Feuchteschutz und Dauerhaftigkeit
- Hohe Formstabilität und Ebenheit der Fassadenfläche
- Geringe thermische Ausdehnung und Durchbiegung
- Widerstand gegen hohe Windlasten, auch bei großen Elementformaten



Qbiss Screen FB



Qbiss Screen B

Gestalterische und konstruktive Merkmale

- Abgerundete, geschlossene Ecken ohne Schneiden, Falzen oder Schweißnähte
- Sehr schlanke Konstruktion bei großformatigen Elementen
- Unterschiedliche Fugen- und Montagerichtungen möglich
- Mit anderen Trimo-Systemen (z. B. Qbiss One) kombinierbar

Trimo DE GmbH The Squire Business Center

Absender

Am Flughafen 12
60549 Frankfurt
Deutschland

Tel. +49 69 959325054, Fax +386 73 460127
sales@trimo-group.com, www.trimo-group.com/de

Datum:

Per Fax

Per Brief

Für meine Notizen

- Bitte nehmen Sie mit mir Kontakt auf und vereinbaren Sie einen Termin mit mir.
- Bitte übersenden Sie mir für Ihre Produkte das aktuelle Katalogmaterial.
- Bitte übersenden Sie mir für Ihre Produkte ausführliche Planungsunterlagen.

Anfrage zur Produktserie „Fassaden-, Wand- und Dachsysteme“

Mitteilung: