

PURLINE

Von wineo / Windmüller



wineo / Windmüller GmbH
Charles-Lindbergh-Ring 13
32756 Detmold
Deutschland

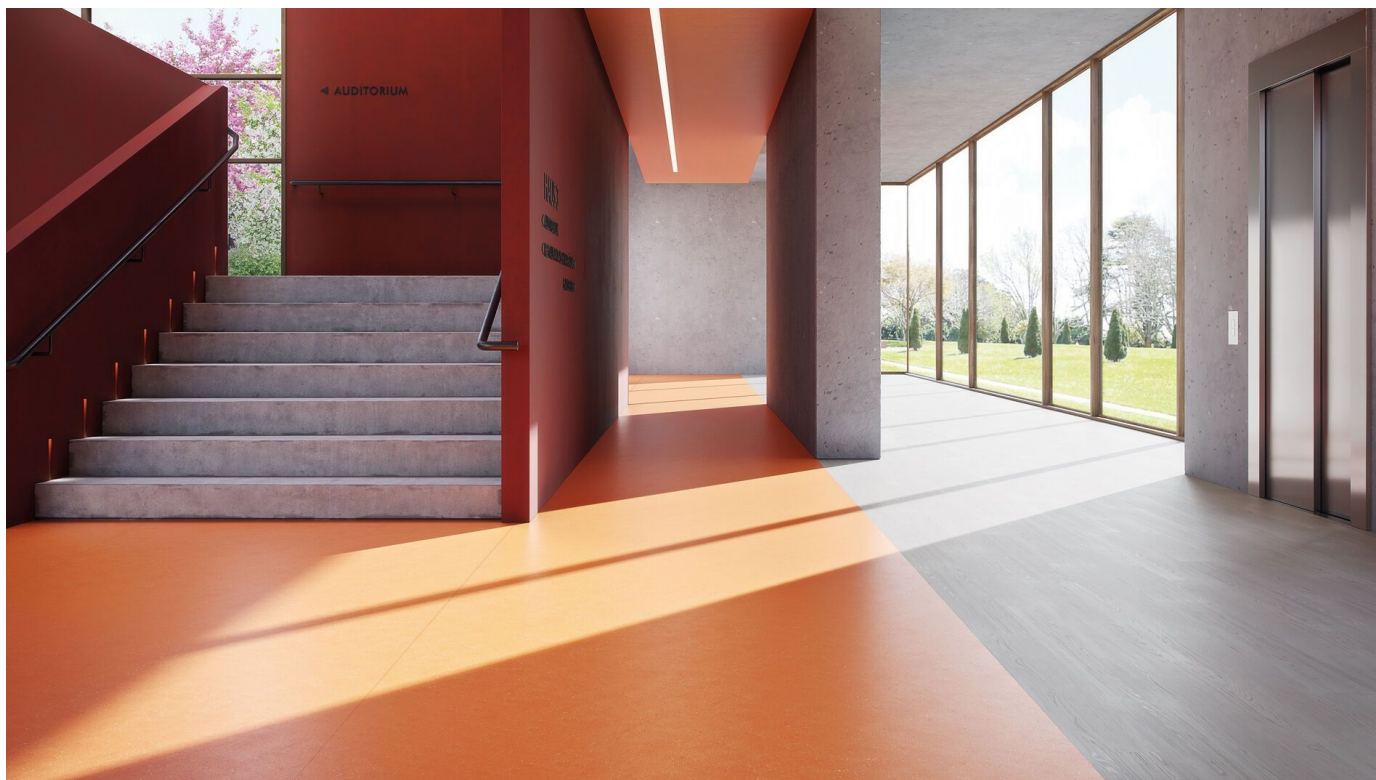
Tel.: +49 5231 6022-0

objekt@wineo.de
www.wineo.de

PURLINE ist ein hochwertiger Polyurethan-Bodenbelag. Die Basis bildet ein Hochleistungsverbundwerkstoff, der zu einem überwiegenden Teil aus Pflanzenölen und natürlich vorkommenden, mineralischen Komponenten hergestellt wird. PURLINE wird ohne den Zusatz von Chlor, ohne Weichmacher und ohne Lösungsmittel hergestellt.

Elastischer Bodenbelag PURLINE im Rollenformat

Aus der Serie PURLINE von wineo / Windmüller



Der Bodenbelag für die großen Flächen – im Standardformat 20 x 2 m. Nachhaltiger und strapazierfähiger Polyurethan-Bodenbelag aus nachwachsenden Rohstoffen und natürlichen Füllstoffen zum Kleben als Rollenware für den stark beanspruchten Objektbereich. PURLINE wird ohne den Zusatz von Chlor, ohne Weichmacher und ohne Lösungsmittel hergestellt und bietet ein breites Farbspektrum mit über 163 Dekoren und eine authentische NatureSurface Oberflächenstruktur.

PURLINE im Rollenformat

PURLINE Bioboden kombiniert **Nachhaltigkeit** mit einer hohen Leistungsfähigkeit und Designerreichtum. Darüber hinaus ist er absolut geruchsneutral und wohngesund und hinsichtlich aller Produktionsschritte „Made in Germany“.

Zum Lieferprogramm von PURLINE Bioboden als Rollenware gehört **wineo 1500** für den Objektbereich.

Einsatzgebiete

PURLINE Böden sind durch die unterschiedlichen Nutzungsklassen für nahezu jeden Einsatzbereich geeignet.

Elastischer Bodenbelag PURLINE im Rollenformat

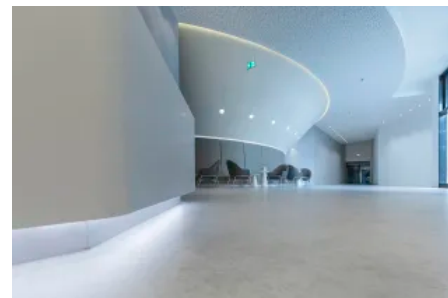
Aus der Serie PURLINE von wineo / Windmüller



PURLINE Boden in authentischer Holzoptik – nachhaltige Lösung für den privaten Wohnbereich.



PURLINE Rollenware im Retail- und Messebereich: strapazierfähig und designstark für stark frequentierte Flächen.



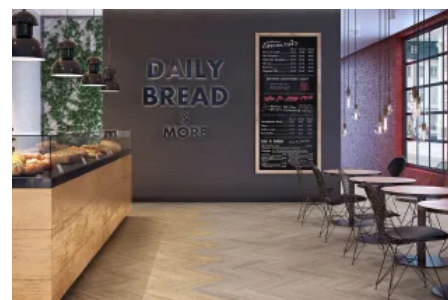
Hygienischer und pflegeleichter PURLINE Boden für den Health- und Care-Bereich.



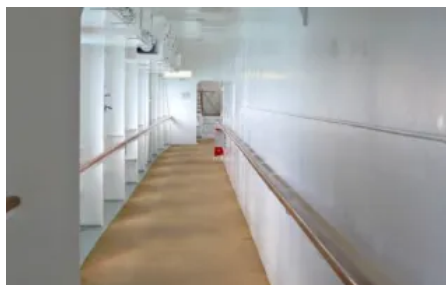
wineo 1500 PURLINE Bioboden in Bildungseinrichtungen: robust, geräuscharm und farbenfroh.



Eleganter PURLINE Boden in Fischgrät-Optik für den anspruchsvollen Hotel- und Hospitality-Bereich.



PURLINE Rollenware im Shop-Bereich: pflegeleicht, strapazierfähig und designstark für den Einzelhandel.



PURLINE Bodenbelag für maritime Einsatzbereiche – langlebig und sicher in Schiffskorridoren.

Eigenschaften

- wohngesund
- geruchsneutral
- emissionsarm
- geräuscharm
- alkohol- und lösemittelbeständig
- dimensionsstabil
- verschleißfest
- hohe Stabilität bei Belastung
- sehr gutes Resteindruckverhalten
- pflegeleicht
- feuchtraumgeeignet
- strapazierfähig
- UV-Beständig

Elastischer Bodenbelag PURLINE im Rollenformat

Aus der Serie PURLINE von wineo / Windmüller

- raucharm im Brandfall
- rutschfest
- fußwarm
- gelenkschonend
- fußbodenheizungsggeeignet

Nachhaltigkeit

PURLINE wird seit 2011 auf Basis nachwachsender Rohstoffe produziert und ist seit 2018 cradle to cradle zertifiziert.

wineo bietet den von TFI-Aachen geprüften Produktpass Nachhaltigkeit. Dieser gibt einen Überblick zu den zentralen Eigenschaften eines Bauproduktes im Hinblick auf die Zertifizierungssystem DGNB, LEED, BREEAM sowie Cradle to Cradle und ermöglicht Planern zu sehen, wie sich der Einsatz eines bestimmten Bauproduktes konkret auf die Nachhaltigkeit des Projektes auswirkt.

Weitere Umwelt- und Gebäudezertifizierungen

[Nachhaltigkeitsbericht](#)

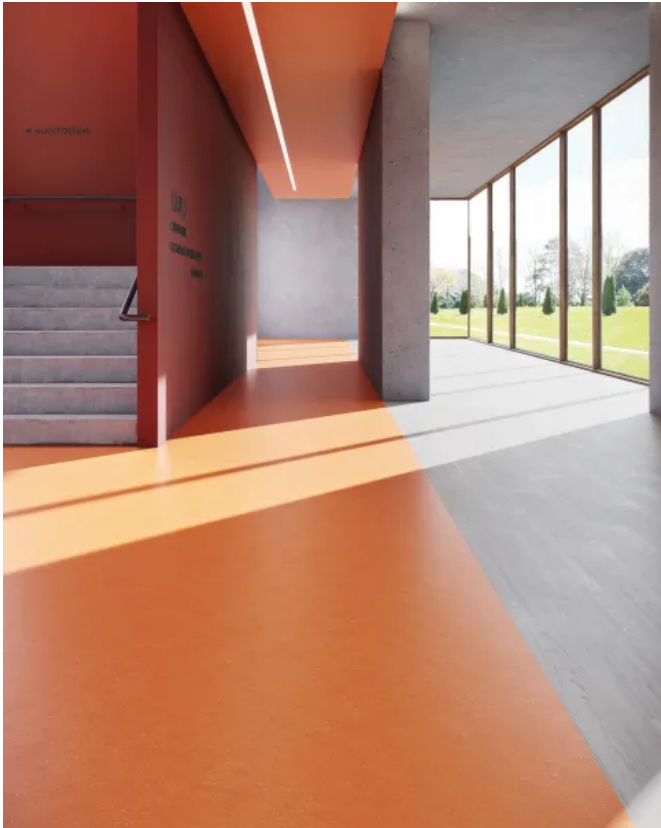
wineo 1500 für den Objektbereich

Die Kollektion wineo 1500 als Rollenformat ist mit den Nutzungsklassen 23 / 34 / 43 für die starke Beanspruchung im privaten Wohnbereich und gewerblichen Bereich sowie für starke Beanspruchung im leichtindustriellen Bereich geeignet.

Bodenbeläge für den Objektbereich erfordern neben außergewöhnliche Designs und Strapazierfähigkeit gute Verlegeeigenschaften. Die Rollenware der wineo 1500 Kollektion wird im Standardformat 20 x 2 m geliefert und ist einfach mit einer Hakenklinge zu schneiden. Für die optimale Verlegung wird fasergebundener Klebstoff empfohlen.

Elastischer Bodenbelag PURLINE im Rollenformat

Aus der Serie PURLINE von wineo / Windmüller



wineo 1500 chip: 24 Designs in Uni- und Chip-Optik – robuster PURLINE Bioboden für den Objektbereich.

wineo 1500 chip ∞

- 24 Designs- uni, stark oder leicht gechipt, in gedeckten beige und grau Tönen oder als bunte Highlights
- Produktstärke: 2,5 mm
- Rutschhemmung: R9

Dekorübersicht wineo 1500 chip ∞

Technisches Datenblatt wineo 1500 zum Kleben (wineo 1500 chip ∞, wood ∞, fusion ∞)

Elastischer Bodenbelag PURLINE im Rollenformat

Aus der Serie PURLINE von wineo / Windmüller



wineo 1500 wood ∞: 16 authentische Holzdesigns für eine warme, natürliche Atmosphäre im Wellness- und Spa-Bereich.

wineo 1500 wood ∞

- 16 Holzdesigns in verschiedenen Farbtönen von warm bis kühl
- Produktstärke: 2,5 mm
- Rutschhemmung: R9

Dekorübersicht wineo 1500 wood ∞

Technisches Datenblatt wineo 1500 zum Kleben (wineo 1500 chip ∞, wood ∞, fusion ∞)

Elastischer Bodenbelag PURLINE im Rollenformat

Aus der Serie PURLINE von wineo / Windmüller



wineo 1500 fusion ∞: 16 harmonische Grautöne mit Match-Guarantee für jeden Einrichtungsstil.

wineo 1500 fusion ∞

wineo 1500 fusion bietet immer den zur Einrichtung passenden Grauton. Ob helle oder dunkle Töne, sommerlich warm oder angenehm kühl. Auch als Planke (fusion XL) erhältlich. Die Match-Guarantee verspricht den passenden Grauton zu jeden Einrichtungsstil, anderen Materialien und Farben zu finden.

- 16 Grautöne
- Als Planke und Rollenware erhältlich
- Grafik-Dekore flowers und ornaments setzen sich farblich aus den Dekoren der Fusion-Matrix zusammen
- Produktstärke: 2,5 mm
- Rutschhemmung: R9

Dekorübersicht wineo 1500 fusion ∞

Technisches Datenblatt wineo 1500 zum Kleben (wineo 1500 chip ∞, wood ∞, fusion ∞)

wineo 1500 für spezielle Einsatzbereiche

Für jede Aufgabe die passende Lösung – den PURLINE Boden wineo 1500 gibt es auch in verschiedenen speziellen Varianten, die immer individuell auf den jeweiligen Einsatzbereich zugeschnitten sind.

Elastischer Bodenbelag PURLINE im Rollenformat

Aus der Serie PURLINE von wineo / Windmüller



wineo 1500 sea: speziell für modernen Schiffbau und Offshore-Anlagen entwickelter PURLINE Bodenbelag nach IMO-Vorschriften.

wineo 1500 sea

wineo 1500 sea wurde speziell für den modernen Schiffbau und fortschrittliche Offshore-Anlagen entwickelt. Mit optimalen Eigenschaften im Brandfall und ihrer modernen Technologie erfüllt sie alle Sicherheitsanforderungen der aktuellen IMO-Vorschriften.

[Technisches Datenblatt wineo 1500 sea](#)

Produktaufbauten wineo 1500



Produktaufbau wineo 1500: PU-Deckschicht, Hochleistungsverbundwerkstoff und integriertes FleeceTEC-System® für komfortable Verlegung.

1. Deckelement PU-Deckschicht mit Oberflächenstruktur, Dekorpapier und Stabilisierung.
2. Grundschrift aus Hochleistungsverbundwerkstoff.
3. Gegenzug integriertes FleeceTEC-System® zur leichten und komfortablen Verlegung.

Weitere Informationen

[Broschüre wineo 1500](#)

Zertifikate

wineo PURLINE Boden überzeugt mit dauerhaft hoher Qualität, ausgezeichneter Umweltverträglichkeit und erfüllt strenge Bau-, Sicherheits- und Hygienevorgaben.

- 30 Jahre Garantie
- zahlreiche nationale bzw. internationale Zertifizierungen
- ökologische, sicherheits- und bauphysikalische Prädikate
- Extremrolllast-Test, FH Bielefeld

Elastischer Bodenbelag PURLINE im Rollenformat

Aus der Serie PURLINE von wineo / Windmüller

Designauszeichnungen

- Iconic Award
- Interior Innovation Award
- German Design Award
- AIT Retail
- Trend 2014
- Material Preis Roomy
- red dot award 2019

Elastischer Bodenbelag PURLINE im Planken- und Fliesenformat

Aus der Serie PURLINE von wineo / Windmüller



Nachhaltiger und strapazierfähiger Polyurethan-Bodenbelag aus nachwachsenden Rohstoffen und natürlichen Füllstoffen zum Kleben oder Klicken im Planken- und Fliesenformat für den privaten Einsatzbereich und stark beanspruchten Objektbereich. PURLINE wird ohne den Zusatz von Chlor, ohne Weichmacher und ohne Lösungsmittel hergestellt und bietet ein breites Farbspektrum mit über 163 Dekoren und eine authentische NatureSurface Oberflächenstruktur.

PURLINE im Planken- und Fliesenformat

PURLINE kombiniert **Nachhaltigkeit** mit einer hohen **Leistungsfähigkeit** und Designerreichtum. Darüber hinaus ist er absolut geruchsneutral und wohngesund und hinsichtlich aller Produktionsschritte „Made in Germany“.

Zum Lieferprogramm von PURLINE im Planken- und Fliesenformat gehören **wineo 1000** für den Wohnbereich, wineo 1200 für den Wohn- und Objektbereich und wineo 1500 für den Objektbereich.

Einsatzgebiete

PURLINE Böden sind durch die unterschiedlichen Nutzungsklassen für nahezu jeden Einsatzbereich geeignet.

Elastischer Bodenbelag PURLINE im Planken- und Fliesenformat

Aus der Serie PURLINE von wineo / Windmüller



PURLINE Bodenbelag in heller Eichenoptik schafft eine gemütliche Wohnatmosphäre im privaten Wohnbereich.



PURLINE Bodenbelag im Retail- und Messebereich – designstark und belastbar für anspruchsvolle Verkaufsfächen.



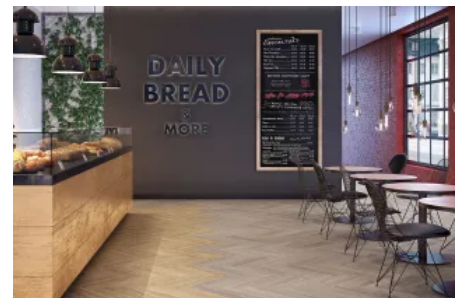
PURLINE Bodenbelag im Gesundheitswesen – hygienisch, pflegeleicht und emissionsarm für Krankenhäuser und Pflegeeinrichtungen.



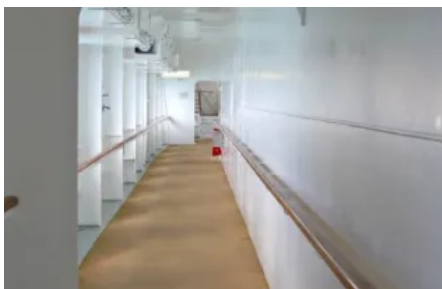
PURLINE Bodenbelag im Bildungsbereich – strapazierfähig und geräuscharm für Schulen und öffentliche Einrichtungen.



PURLINE Fischgrät-Verlegung im Hotel- und Gastronomiebereich – elegantes Design für Hospitality-Konzepte.



PURLINE Bodenbelag in Steinoptik in moderner Bäckerei – feuchtraumgeeignet und alkoholbeständig für Gastronomieflächen.



PURLINE Bodenbelag wineo 1500 sea – speziell entwickelt für den Schiffbau und Offshore-Anlagen nach IMO-Vorschriften.

Eigenschaften

- wohngesund
- geruchsneutral
- emissionsarm
- geräuscharm
- alkohol- und lösemittelbeständig
- dimensionsstabil
- verschleißfest
- hohe Stabilität bei Belastung
- sehr gutes Resteindruckverhalten
- pflegeleicht
- feuchtraumgeeignet
- strapazierfähig
- UV-Beständig

Elastischer Bodenbelag PURLINE im Planken- und Fliesenformat

Aus der Serie PURLINE von wineo / Windmüller

- raucharm im Brandfall
- rutschfest
- fußwarm
- gelenkschonend
- fußbodenheizungsggeeignet

Nachhaltigkeit

PURLINE wird seit 2011 auf Basis nachwachsender Rohstoffe produziert und ist seit 2018 cradle to cradle zertifiziert.

wineo bietet den von TFI-Aachen geprüften Produktpass Nachhaltigkeit. Dieser gibt einen Überblick zu den zentralen Eigenschaften eines Bauproduktes im Hinblick auf die Zertifizierungssysteme DGNB, LEED, BREEAM sowie Cradle to Cradle und ermöglicht Planern zu sehen, wie sich der Einsatz eines bestimmten Bauproduktes konkret auf die Nachhaltigkeit des Projektes auswirkt.

Weitere Umwelt- und Gebäudezertifizierungen

[Nachhaltigkeitsbericht](#)

wineo 1500 für den Objektbereich

Die Kollektion wineo 1500 im Planken- und Fliesenformat ist mit den Nutzungsklassen 23 / 34 / 43 für die starke Beanspruchung im privaten Wohnbereich und gewerblichen Bereich sowie für starke Beanspruchung im leichtindustriellen Bereich geeignet.

Bodenbeläge für den Objektbereich erfordern neben außergewöhnlichen Designs und Strapazierfähigkeit gute Verlegeeigenschaften. Für die optimale Verlegung wird fasergebundener Klebstoff empfohlen.

Elastischer Bodenbelag PURLINE im Planken- und Fliesenformat

Aus der Serie PURLINE von wineo / Windmüller



wineo 1500 wood L in heller Holzoptik mit Fischgrät-Verlegung – stilvolle Bodenlösung für moderne Boutiquen und Verkaufsräume.

wineo 1500 wood L

- 12 stilvolle Holzdesigns
- Zur Verklebung mit dem Untergrund
- Produktstärke: 2,5 mm
- Rutschhemmung: R9

[Dekorübersicht wineo 1500 wood L](#)

[Technisches Datenblatt wineo 1500 Planke zum Kleben \(wineo wood xs, wood L, wood XL, stone XI fusion XL\)](#)

Elastischer Bodenbelag PURLINE im Planken- und Fliesenformat

Aus der Serie PURLINE von wineo / Windmüller



wineo 1500 wood XL in warmer Eichenoptik – authentischer Dielencharakter für Wohn- und Objektbereiche.

wineo 1500 wood XL

- 16 abwechslungsreiche Holzdesigns
- Zur Verklebung mit dem Untergrund
- Produktstärke: 2,5 mm
- Rutschhemmung: R9

Dekorübersicht wineo 1500 wood XL

[Technisches Datenblatt wineo 1500 Planke zum Kleben \(wineo wood xs, wood L, wood XL, stone XI fusion XL\)](#)

Elastischer Bodenbelag PURLINE im Planken- und Fliesenformat

Aus der Serie PURLINE von wineo / Windmüller



wineo 1500 stone XL in heller Marmoroptik – elegantes Design für anspruchsvolle Objektflächen.

wineo 1500 stone XL

- 14 stilvolle Steindesigns
- Zur Verklebung mit dem Untergrund
- Produktstärke: 2,5 mm
- Rutschhemmung: R9

Dekore wineo 1500 stone XL

Technisches Datenblatt wineo 1500 Planke zum Kleben (wineo wood xs, wood L, wood XL, stone XI fusion XL)

Elastischer Bodenbelag PURLINE im Planken- und Fliesenformat

Aus der Serie PURLINE von wineo / Windmüller



wineo 1500 fusion XL in zeitlosem Grauton – passend zu jedem Einrichtungsstil dank Match-Guarantee.

wineo 1500 fusion XL

wineo 1500 fusion bietet immer den zur Einrichtung passenden Grauton. Ob helle oder dunkle Töne, sommerlich warm oder angenehm kühl. Auch als Rolle (fusion ∞) erhältlich. Die Match-Guarantee verspricht den passenden Grauton zu jeden Einrichtungsstil, anderen Materialien und Farben zu finden.

- 15 stilvolle Designs
- Als Planke und Rollenware erhältlich
- Produktstärke: 2,5 mm
- Rutschhemmung: R9

Dekore wineo 1500 fusion XL

[Technisches Datenblatt wineo 1500 Planke zum Kleben \(wineo wood xs, wood L, wood XL, stone XI fusion XL\)](#)



wineo 1500 textile XL im großzügigen Plankenformat – moderne Textilloptik für stilvolle Bürogestaltung. (© Copyright (C) reserved)

wineo 1500 textile XL

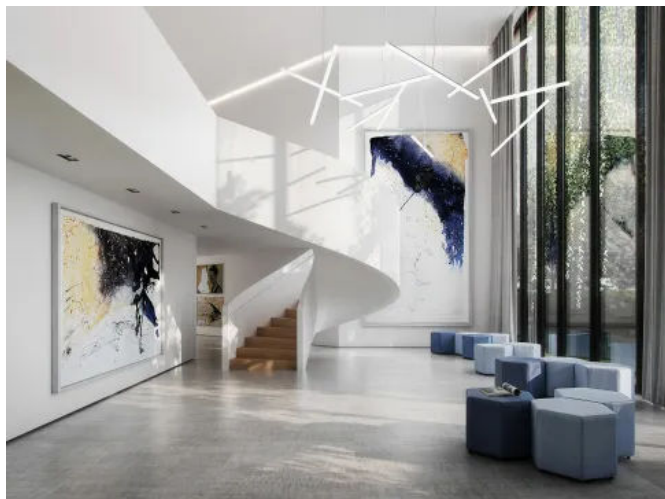
- 6 moderne Textildesigns
- Großzügiges Plankenformat 1000 x 500 mm
- Zur Verklebung mit dem Untergrund
- Produktstärke: 2,5 mm
- Rutschhemmung: R9

wineo 1500 textile XL

[Technisches Datenblatt wineo 1500 Planke zum Kleben \(wineo wood xs, wood L, wood XL, stone XI fusion XL\)](#)

Elastischer Bodenbelag PURLINE im Planken- und Fliesenformat

Aus der Serie PURLINE von wineo / Windmüller



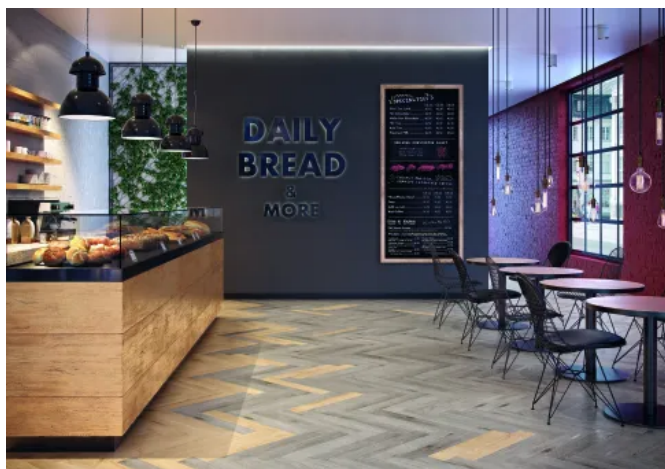
wineo 1500 graphic XL mit trendigem Fantasiedesign – kreative Bodengestaltung für individuelle Raumkonzepte.

wineo 1500 graphic XL

- 6 trendige Fantasiedesigns
- Großzügiges Plankenformat 1000 x 500 mm
- Zur Verklebung mit dem Untergrund
- Produktstärke: 2,5 mm
- Rutschhemmung: R9

wineo 1500 graphic XL

Technisches Datenblatt wineo 1500 Planke zum Kleben (wineo wood xs, wood L, wood XL, stone XI fusion XL)



wineo 1500 wood xs im Fischgrät-Format – kreative Verlegungsmöglichkeiten für Gastronomie und Retail.

wineo 1500 wood xs

- 24 Holzdesigns für kreative Fischgrätkombinationen
- Plankenformat 480 x 80 mm
- Zur Verklebung mit dem Untergrund
- Produktstärke: 2,5 mm
- Rutschhemmung: R9

wineo 1500 wood xs

Technisches Datenblatt wineo 1500 Planke zum Kleben (wineo wood xs, wood L, wood XL, stone XI fusion XL)

Elastischer Bodenbelag PURLINE im Planken- und Fliesenformat

Aus der Serie PURLINE von wineo / Windmüller

wineo 1500 für spezielle Einsatzbereiche



wineo 1500 sea – sicherer PURLINE Bodenbelag für Kreuzfahrtschiffe und Offshore-Anlagen nach IMO-Vorschriften.

wineo 1500 sea

wineo 1500 sea wurde speziell für den modernen Schiffbau und fortschrittliche Offshore-Anlagen entwickelt. Mit optimalen Eigenschaften im Brandfall und ihrer modernen Technologie erfüllt sie alle Sicherheitsanforderungen der aktuellen IMO-Vorschriften.

[Technisches Datenblatt wineo 1500 sea](#)

Produktaufbauten wineo 1500



Produktaufbau wineo 1500 als Planke und Rolle – mehrschichtiger Aufbau für maximale Strapazierfähigkeit.

1. Deckelement PU-Deckschicht mit Oberflächenstruktur, Dekorpapier und Stabilisierung.
2. Grundschrift aus Hochleistungsverbundwerkstoff
3. Gegenzug integriertes FleeceTEC-System® zur leichten und komfortablen Verlegung.

Weitere Informationen

[Broschüre wineo 1500](#)

wineo 1200

Die Kollektion wineo 1200 ist in drei Produktqualitäten erhältlich. Neben der Variante zum Kleben und als Multi-Layer gibt es wineo 1200 auch als Semi-Rigid zum Klicken

Elastischer Bodenbelag PURLINE im Planken- und Fliesenformat

Aus der Serie PURLINE von wineo / Windmüller



wineo 1200 herringbone im XS-Plankenformat – nachhaltiger PURLINE Bodenbelag für kreative Fischgrätverlegung.

wineo 1200 herringbone

- 7 attraktive Designs in Holz- und Steinoptiken zum Kleben-
- XS-Plankenformat (480 x 80 mm) für kreative Verlegungsmöglichkeiten, wie z.B. Fischgrätverlegung-
- Besonders nachhaltig, umweltschonend und hoch belastbar
- Nutzungsklassen: 23/33/43 für jeden Einsatzbereich



wineo 1200 stone XL in heller Betonoptik – moderner PURLINE Bodenbelag für Wohn- und Objektbereiche.

wineo 1200 im Überblick

- Zum Kleben, Klicken (Semi-Rigid) und als Multi-Layer (Rigid) zum Klicken
- 12 Bestseller-Dekore in Holz- und Steinoptik
- Multi-Layer für alle Holz- und Steindekore
- Erfüllt besondere Ansprüche an Hygiene, Belastbarkeit und Design
- Nutzungsklassen: 23/33/42 für starke Beanspruchung im privaten Wohnbereich, für starke Nutzung im gewerblichen Bereich sowie für Bereiche in der Leichtindustrie mit normaler Nutzung



wineo 1200 wood XL mit authentischem Dielen-Charakter – ideal für Renovierungen im Wohnbereich.

wineo 1200 wood XL

- Zum Kleben und zum Klicken als Semi-Rigid
- Nutzungsklassen: 23/33/42 für jeden Einsatzbereich
- Authentischer Dielen-Charakter
- 8 Holzdekore zum Kleben und Klicken
- Besonders gut für Renovierungen geeignet

Elastischer Bodenbelag PURLINE im Planken- und Fliesenformat

Aus der Serie PURLINE von wineo / Windmöller



wineo 1200 wood XXL als rigider Multi-Layer mit integrierter Trittschalldämmung soundPROTECT.

wineo 1200 wood XXL

- Als rigider Multi-Layer zum Klicken
- Nutzungsklassen: 23/33 für jeden Einsatzbereich
- Authentischer Dielen-Charakter
- Mit integrierter Trittschalldämmung soundPROTECT
- Stabiler Produktaufbau für die Renovierung



wineo 1200 stone XL im XL-Fliesenformat – stabiler PURLINE Bodenbelag für Gastronomie und Renovierung.

wineo 1200 stone XL

- Zum Kleben, zum Klicken als Semi-Rigid und als rigider Multi-Layer zum Klicken
- Nutzungsklassen: 23/33/42 für jeden Einsatzbereich
- Steindesigns erstmalig auch als Multi-Layer im XL -Fliesenformat
- Stabiler Produktaufbau für die Renovierung

Weitere Informationen

Broschüre wineo 1200

Technisches Datenblatt wineo 1200 zum Kleben

Technisches Datenblatt wineo 1200 zum Klicken

Technisches Datenblatt wineo 1200 Multi-Layer

Elastischer Bodenbelag PURLINE im Planken- und Fliesenformat

Aus der Serie PURLINE von wineo / Windmüller

Produktaufbauten wineo 1200



Produktaufbau wineo 1200 wood/stone zum Kleben mit FleeceTEC-System für komfortable Verlegung.

wineo 1200 wood / stone zum Klicken

1. PU-Deckschicht mit Oberflächenstruktur, Dekorpapier und Stabilisierung.
2. Hochleistungsverbundwerkstoff
3. integriertes FleeceTEC-System® zur leichten und komfortablen Verlegung.



Produktaufbau wineo 1200 Multi-Layer mit Aqua-Protect® HDF Trägerplatte und soundPROTECT Trittschalldämmung.

wineo 1200 Multi-Layer

1. PU-Deckschicht mit Oberflächenstruktur, Dekorpapier und Stabilisierung mit Hochleistungsverbundwerkstoff
2. Fold-Down-Verriegelung (wood), LocTec-Verriegelung (stone)
3. Quellgeschützte Aqua-Protect® HDF Trägerplatte.
4. Integrierte Unterlagsmatte soundPROTECT für eine Trittschallreduzierung bis zu 15 dB.



Produktaufbau wineo 1200 wood/stone zum Klicken als Semi-Rigid mit LocTec-Verriegelung.

wineo 1200 wood / stone zum Klicken als Semi-Rigid

1. PU-Deckschicht mit Oberflächenstruktur, Dekorpapier und Stabilisierung.
2. Fold-Down-Verriegelung (wood), LocTec-Verriegelung (stone).
3. Hochleistungsverbundwerkstoff
4. integriertes FleeceTEC-System zur leichten und komfortablen Verlegung.

Weitere Informationen

Broschüre wineo 1200

wineo 1000

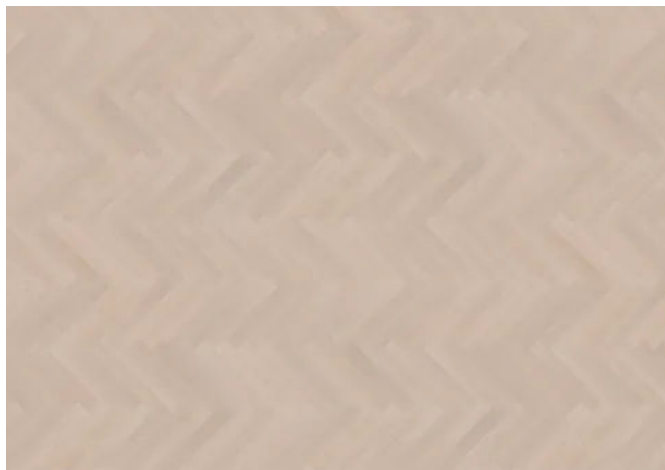
Die Kollektion wineo 1000 ist mit den Nutzungsklassen 23 / 32 für starke Beanspruchung im privaten Wohnbereich geeignet.

Produktlinien BASIC und PREMIUM

Es stehen in den Produktlinien BASIC und PREMIUM 22 Holzdesigns und 4 Betonoptiken zum Kleben, zum Klicken und als Multi-Layer zum Klicken zur Auswahl.

Elastischer Bodenbelag PURLINE im Planken- und Fliesenformat

Aus der Serie PURLINE von wineo / Windmüller



wineo 1000 herringbone in zwei Fischgrät-Formaten – nachhaltiger PURLINE Bodenbelag für den Wohnbereich.

wineo 1000 herringbone

- 11 attraktive Designs in Holz- und Steinoptiken zum Kleben
- Zwei Fischgrät-Formate: 480 x 80 mm und 380 x 95 mm
- Besonders nachhaltig, umweltschonend und hoch belastbar
- Produktstärke: 2,2 mm



wineo 1000 wood XL Calm-Oak-Ash im großzügigen XL-Plankenformat mit authentischem Dielen-Charakter.

wineo 1000 wood XL | Premium

- 12 Eichendekore im XL-Plankenformat (1.845 x 237 mm)
- Authentischer Dielen-Charakter
- Allover-Struktur
- 21 unterschiedliche Dielen je Dekor
- Produktstärke: 9 mm (Multi-Layer zum Klicken)
- Rutschhemmung: R9



wineo 1000 wood L Strong-Oak-Cappuccino mit feiner Bürststruktur – elegantes Wohnerlebnis im Premium-Design.

wineo 1000 wood L | Basic

- 10 Holzdesigns
- Ruhiges Flächenbild
- Feine & elegante Bürststruktur
- Dielenformat: 1.298 x 199 mm (Kleben) | 1.295 x 195 mm (Klicken) | 1.288 x 187mm (Klicken)
- Produktstärke: 2, 2 mm
- Rutschhemmung: R9

Elastischer Bodenbelag PURLINE im Planken- und Fliesenformat

Aus der Serie PURLINE von wineo / Windmüller



wineo 1000 stone Urban-Concrete-Light in urbaner Betonoptik – feuchtraumgeeignet für moderne Badezimmer.

Weitere Informationen

Prospekt wineo 1000

[Dekorübersicht wineo 1000](#)

Technisches Datenblatt wineo 1000 zum Kleben

Technisches Datenblatt wineo 1000 zum Klicken

Technisches Datenblatt wineo 1000 Multilayer

Produktaufbauten wineo 1000



Produktaufbau wineo 1000 wood/stone zum Klicken mit NatureSurface-Oberfläche und FleeceTEC-System.



Produktaufbau wineo 1000 wood/stone zum Kleben mit Hochleistungsverbundwerkstoff.

wineo 1000 stone L | Basic

- 4 Steindesigns mit urbanem Charakter
- Ruhiges Flächenbild
- Beton Bürststruktur
- Dielenformat: 645 x 335 mm (Kleben) | 642 x 33, 5 mm (Klicken) | 636 x 319 mm (Multilayer)
- Produktstärke: 2,2 mm (Kleben) / 5 mm (Klicken)
- Rutschhemmung: R9

wineo wood / stone zum Klicken

1. **Deckelement** PU-Deckschicht mit NatureSurface, Dekor und Stabilisierung.
2. **Profilverbindung** Fold-Down-Verriegelung (wood) LocTec-Verriegelung (stone)
3. **Grundschrift** Hochleistungsverbundwerkstoff
4. **Gegenzug** integriertes FleeceTEC-System zur leichten und komfortablen Verlegung

wineo wood / stone zum Kleben

1. **Deckelement** PU-Deckschicht mit NatureSurface, Dekor und Stabilisierung
2. **Grundschrift** Hochleistungsverbundwerkstoff
3. **Gegenzug** integriertes FleeceTEC-System zur leichten und komfortablen Verlegung

Elastischer Bodenbelag PURLINE im Planken- und Fliesenformat

Aus der Serie PURLINE von wineo / Windmüller



Produktaufbau wineo 1000 wood XXL Multi-Layer mit Aqua-Protect® HDF Trägerplatte und soundPROTECT bis 15 dB Trittschallreduzierung.

wineo 1000 wood XXL Multi-Layer

1. **Deckelement** PU-Deckschicht mit NatureSurface, Dekor und Stabilisierung Hochleistungsverbundwerkstoff
2. **Profilverbindung** Fold-Down-Verriegelung (wood) LocTec-Verriegelung (stone)
3. **Trägerplatte** quellgeschützte Aqua-Protect® HDF Trägerplatte
4. **Unterlagsmatte** integrierte Unterlagsmatte soundPROTECT für eine Trittschallreduzierung bis zu 15 dB

Zertifikate

wineo PURLINE Boden überzeugt mit dauerhaft hoher Qualität, ausgezeichneter Umweltverträglichkeit und erfüllt strenge Bau-, Sicherheits- und Hygienevorgaben.

- 30 Jahre Garantie
- zahlreiche nationale bzw. internationale Zertifizierungen
- ökologische, sicherheits- und bauphysikalische Prädikate
- Extremrolllast-Test, FH Bielefeld

Designauszeichnungen

- Iconic Award
- Interior Innovation Award
- German Design Award
- AIT Retail
- Trend 2014
- Material Preis Roomy
- red dot award 2019