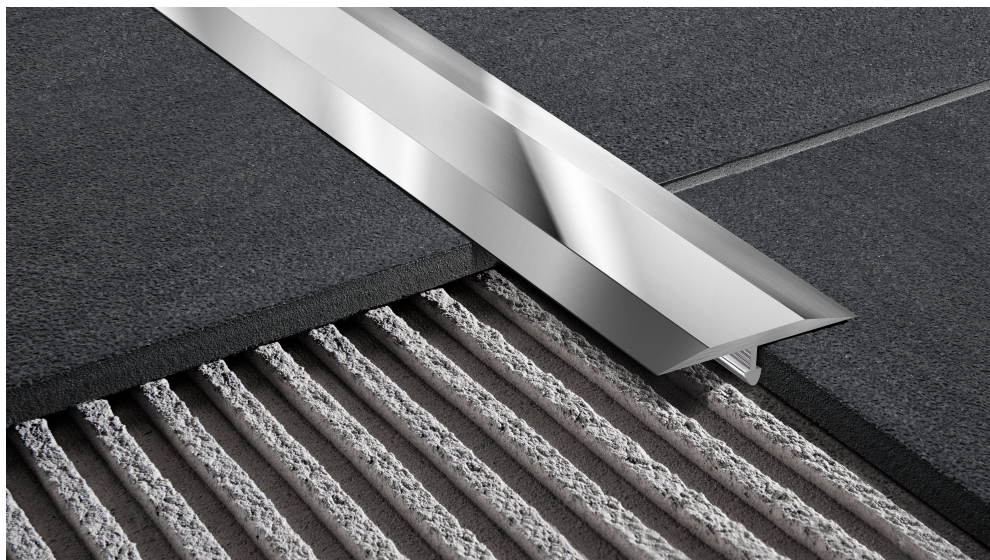


Profilsysteme und Einbaunischen für Innenbereiche

Von alferproline

alferproline®



© alfer®

alferproline GmbH
Kratzenburger Landstr. 11-15
56154 Boppard
Deutschland

Tel.: +49 6742 80160

info@alferproline.de
www.alferproline.de

alferproline® bietet Profilsysteme für Belagübergänge an Wand und Boden, zur Fugenabdeckung und als Eck- oder Kantenschutz. Eine Vielzahl von Varianten, Materialien und Oberflächen bietet für jeden Anwendungsbereich das passende Produkt und schaffen eine elegante Optik. Mit den beleuchteten LED-Profilen lassen sich Kanten und Flächen für ein stimmungsvolles Ambiente und mehr Sicherheit hervorheben. Mit alferbox Einbaunischen (auch LED beleuchtet) lassen sich kreative Stauraumlösungen im Bad realisieren.

Produkte

- alferbasic — Winkelprofile
- alferquad — Quadratprofile
- alfercircle — Viertelkreis-Profile
- alfercurve — Biegbare Winkelprofile
- alfercap — T-Profile
- alfercap-round — Abdeckprofile für Randfugen
- alferstep — Stufen-Profile
- alferflex — Dehnfugen-Profile
- alferlevel — Rampen-Profile
- alfercorner — Kantenschutzprofile
- alferstyle — Listelli-Profile und Sockelleisten
- alferlight — LED-Profile
- alferbox — Einbaunischen in den Varianten “unbeleuchtet” und “beleuchtet”

Profile für Boden- und Wandbeläge im Innenbereich

Aus der Serie Profilsysteme und Einbaunischen für Innenbereiche von alferproline



alferproline® bietet ein umfassendes Sortiment von Bodenbelagsprofilen und Leisten. Der Hersteller bietet 8 Produktserien mit einer großen Produkttiefe und hohen Design- und Materialvielfalt. Für die klassische oder designtechnische Anwendung von Profilen, aus Edelstahl, Aluminium oder Kunststoff.

Produkte

Profile für den Wand- und Bodenbereich

alferproline® bietet eine vielfältige Auswahl an Profilen für alle Einsatzbereiche im Wand- und Bodenbereich an. Abschlussprofile zum Schützen von Kanten, Übergangprofile zum Verdecken von Dehnfugen oder auch Ausgleichprofile zum Überbrücken unterschiedlicher Höhen.

alferbasic – Winkelprofil

Ob als Abschluss oder Übergang zwischen Belägen, die Profile aus der alferbasic-Serie schützen die Fliesenkanten.

alferbasic ist auch für besonders beanspruchte Einsatzgebiete geeignet. So eignen sich Profile aus eloxiertem Aluminium besonders für Feuchträume. Die Qualität von Messing und Edelstahl zeigt sich besonders gut bei mechanischer Belastung. Die in vielen Farbnuancen erhältlichen Pulverbeschichtungen sind ebenfalls trittfest.

- Aluminium, Edelstahl V2A, Edelstahl V4A, Messing, Kunststoff
- In vielen verschiedenen Farben und Oberflächen
- Höhe: ab 2 mm bis 30 mm



alferbasic Winkelprofil

Weitere Informationen

Profile für Boden- und Wandbeläge im Innenbereich

Aus der Serie Profilsysteme und Einbaunischen für Innenbereiche von alferproline

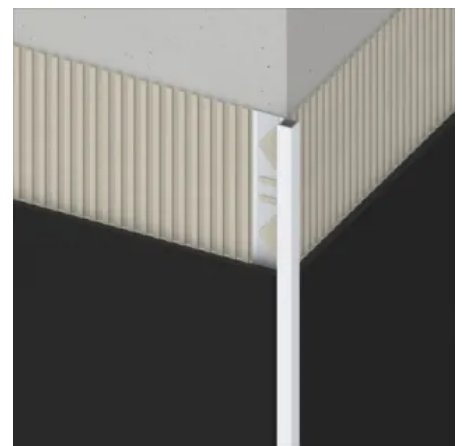


Anwendungsbeispiel alferbasic

alferquad – Quadrat-Profil

Die Quadrat-Profile schützen die Kante des Belags und rahmen ihn ein. alferquad bildet mit seinen Sichtflächen eine markante rechtwinklige Außenecke. Die exakte Verlegung erfolgt direkt im Fliesenkleber. Auch als Abschluss oder Bordüre geeignet.

- Aluminium, Edelstahl V2A, Messing
- In vielen verschiedenen Farben und Oberflächen
- Höhe: ab 6 mm bis 12,5 mm



alferquad Quadrat-Profil

[Weitere Informationen](#)

Profile für Boden- und Wandbeläge im Innenbereich

Aus der Serie Profilsysteme und Einbaunischen für Innenbereiche von alferproline

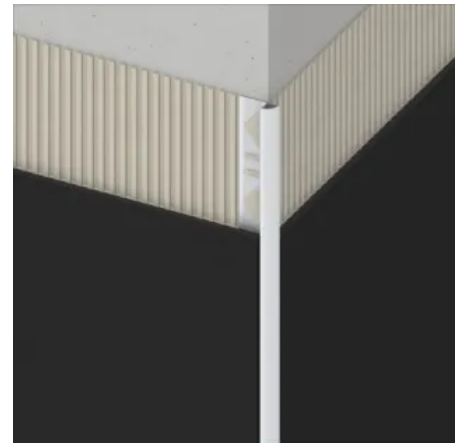


Anwendungsbeispiel alferquad

alfercircle – Viertelkreis-Profil

Der symmetrische Querschnitt von alfercircle gibt Belägen einen sanften Übergang oder Abschluss. Mit den passenden Innenecken wird das Design vervollständigt. Die gerundeten Wandaußenecken können die Gefahr von Kratzern beim Anstoßen verringern.

- Aluminium, Edelstahl V2A, Edelstahl V4A, Kunststoff
- In vielen verschiedenen Farben und Oberflächen
- Höhe: ab 6 mm bis 12,5 mm



alfercircle Viertelkreis-Profil

[Weitere Informationen](#)

Profile für Boden- und Wandbeläge im Innenbereich

Aus der Serie Profilsysteme und Einbaunischen für Innenbereiche von alferproline



Anwendungsbeispiel alfercircle

alfercurve – Biegbares Winkel-Profil

alfercurve-Profile sind dank ihrer speziellen Stanzung biegsam. Sie passen sich an Ihre individuelle Kurvenführung an. Übergänge mit eleganter Rundung sind problemlos möglich.

- Aluminium, Edelstahl V2A
- Oberfläche glänzend, gold eloxiert, natur oder silber eloxiert
- Höhe: ab 3 mm bis 30 mm



alfercurve biegbares Winkel-Profil

[Weitere Informationen](#)

Profile für Boden- und Wandbeläge im Innenbereich

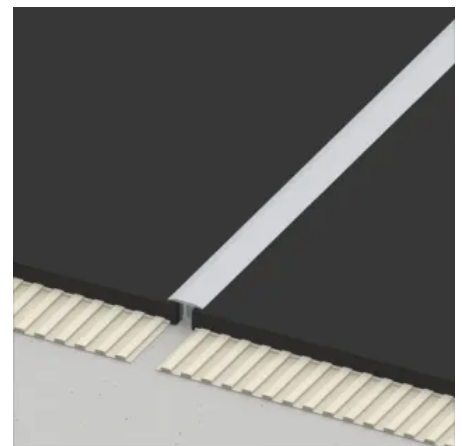
Aus der Serie Profilsysteme und Einbaunischen für Innenbereiche von alferproline



alfercap – T-Profil

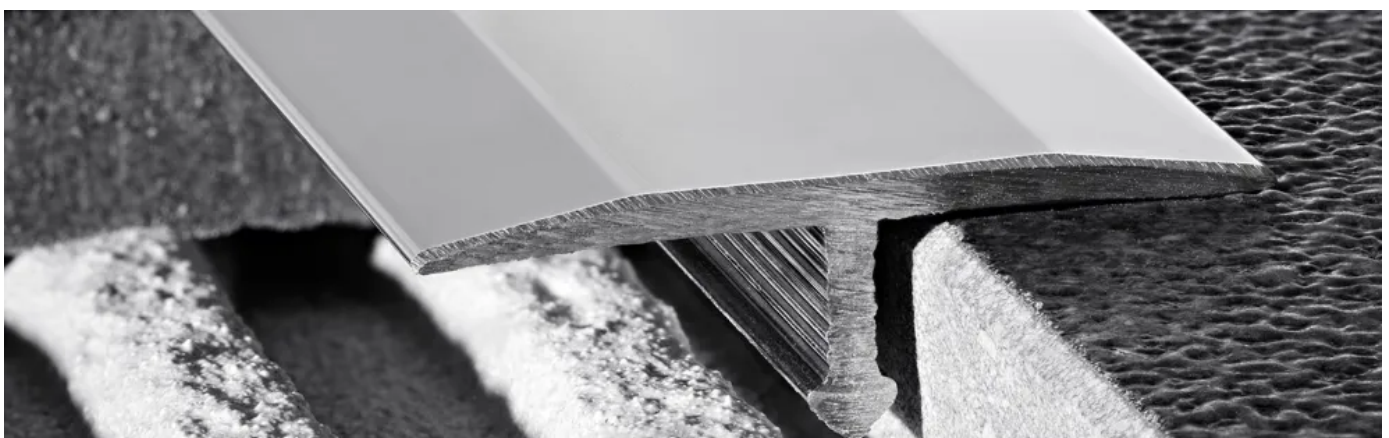
alfercap ist eine Abdeckung für Dehnfugen und Übergänge zwischen verschiedenen Belagsflächen. Die Profile werden in das noch feuchte Silikonbett eingedrückt und verdecken den Übergang zwischen den Belagsflächen. Die Profile können auch nachträglich eingearbeitet werden. Für Belagstärken ab 6 mm.

- Aluminium, Edelstahl V2A, Messing
- Oberfläche glänzend, gebürstet, eloxiert, verchromt oder natur in verschiedenen Farben
- Höhe: ab 14 mm bis 25 mm



alfercap T-Profil

Weitere Informationen



Anwendungsbeispiel alfercap

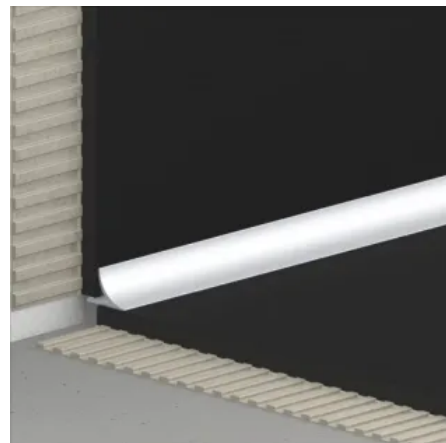
Profile für Boden- und Wandbeläge im Innenbereich

Aus der Serie Profilsysteme und Einbaunischen für Innenbereiche von alferproline

alfercap-round – Abdeckprofil für Randfugen

Die konkaven Profile überdecken die Fugen zwischen Wand und Boden oder Innenecken. Die Montage ist einfach, denn das Profil wird direkt in das feuchte Silikon gedrückt. Mit der alfercap-round-Serie werden die Fugen vollständig abgedeckt. Eine Montage ist auch nachträglich möglich.

- Aluminium, Kunststoff
- Oberfläche eloxiert oder natur in verschiedenen Eloxal-Farben oder weiß pulverbeschichtet
- Höhe: ab 8 mm bis 12 mm



alfercap-round Abdeckprofil für Randfugen

Weitere Informationen



Anwendungsbeispiel alfercap-round

alfercorner – Kantenschutz-Profil, einfließbar

alfercorner ermöglicht stabile und saubere Kanten für Fliesenbeläge. Die Profile schützen Wandkanten dauerhaft vor Stößen. Gut geeignet für hochfrequentierte Bereiche wie Flure und öffentliche Räume.

Profile zur Montage im Fliesenbett.

- Edelstahl V2A, Edelstahl V4A
- Oberfläche gebürstet oder glänzend
- Höhe: 8 mm und 10 mm



alfercorner Kantenschutzprofil einfließbar

Weitere Informationen

Profile für Boden- und Wandbeläge im Innenbereich

Aus der Serie Profilsysteme und Einbaunischen für Innenbereiche von alferproline

alfercorner – Kantenschutz-Profil, einfach oder dreifach gekantet

alfercorner Kantenschutzprofile zum nachträglichen Einbau für stabile und saubere Kanten bei Fliesenbelägen, verputzten oder tapezierten Wände. Die Profile schützen Wandkanten dauerhaft vor Stößen. Gut geeignet für hochfrequentierte Bereiche wie Flure und öffentliche Räume. Einfach oder dreifach gekantet.

- Aluminium, Edelstahl V2A, Edelstahl V4A
- Oberfläche gebürstet, glänzend oder silber eloxiert
- Schenkellängen von 10 mm bis 50 mm



alfercorner Kantenschutzprofil dreifach gekantet

Weitere Informationen

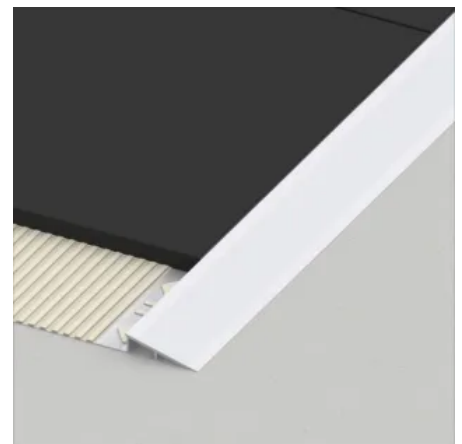


Anwendungsbeispiel alfercorner

alferlevel – Rampen-Profil

In öffentlichen Bereichen oder auf Gewerbeflächen können Unebenheiten die Barrierefreiheit stören und sollten vermieden werden. Mit den Profilen der alferlevel-Serie lassen sich Niveau-Unterschiede von bis zu 20 mm ausgleichen. Die robusten Profile sind auch im Außenbereich einsetzbar.

- Aluminium, Edelstahl V2A
- Oberfläche glänzend, natur oder silber eloxiert
- Höhe: ab 8 mm bis 20 mm



alferlevel Rampenprofil

Weitere Informationen

Profile für Boden- und Wandbeläge im Innenbereich

Aus der Serie Profilsysteme und Einbaunischen für Innenbereiche von alferproline



Anwendungsbeispiel alferlevel

Profile für Treppenstufen

alferstep – Stufen-Profil

Treppenstufen-Profile erhöhen die Trittsicherheit und schützen die Kante gleichzeitig vor mechanischen Belastungen. Stufen können gestalterische Übergänge schaffen und den Raum gliedern. alferstep vereint optische Anforderungen mit funktionalen Bedürfnissen.

alferstep Stufenwinkel-Profil, ungelocht oder gelocht

Material:

- Aluminium
- Silber oder Gold eloxiert

Höhe: 41 mm

Breite: 23 mm



alferstep Stufenwinkel-Profil, ungelocht

Profile für Boden- und Wandbeläge im Innenbereich

Aus der Serie Profilsysteme und Einbaunischen für Innenbereiche von alferproline

Stufen-Profil alferprostep

Material:

- Aluminium, Edelstahl V2A
- glänzend, silber eloxiert

Höhe: ab 9 mm bis 12,5 mm



alferstep Treppen-Profil Prostep

alferstep Stufen-Profil, auslaufend, für Einleger 28 mm

Material:

- Aluminium
- Silber eloxiert

Höhe: 18 mm

Breite: 56 mm



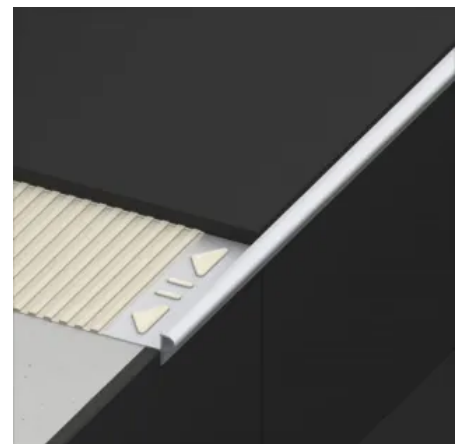
alferstep Stufen-Profil, auslaufend, für Einleger

alferstep Florentiner-Profil

Material:

- Edelstahl V2A: glänzend oder gebürstet
- Aluminium: Silber oder Titan eloxiert

Höhe: ab 8 mm bis 12,5 mm



alferstep Florentiner-Profil

Profile für Boden- und Wandbeläge im Innenbereich

Aus der Serie Profilsysteme und Einbaunischen für Innenbereiche von alferproline



Anwendungsbeispiel alferstep

Weitere Informationen

Profile für Dehnfugen

alferflex – Dehnfugen-Profil

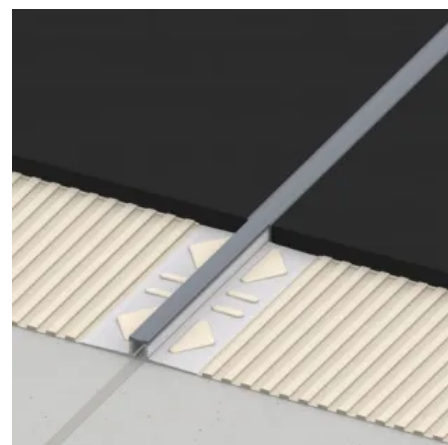
Zum Ausgleich von Bodenspannungen lassen sich Dehnfugen mit alferflex-Profilen überdecken. So können Risse im Belag von großen Flächen, besonders in öffentlichen oder gewerblichen Räumen, vermieden werden. Um das geschlossene Aussehen einer Fläche so wenig wie möglich zu stören, sind die Dehnfugenprofile sehr schlank gestaltet. Die Verlegung ist im Dünn- oder Dickbett in verschiedenen Höhen und Breiten möglich.

Dehnfugenprofil 5 mm

Material:

- Kunststoff: Manhattan, Dunkelgrau
- Fugenbreite: 5 mm

Höhe: ab 6 mm bis 12,5 mm



alferflex Dehnfugenprofil 5 mm

Profile für Boden- und Wandbeläge im Innenbereich

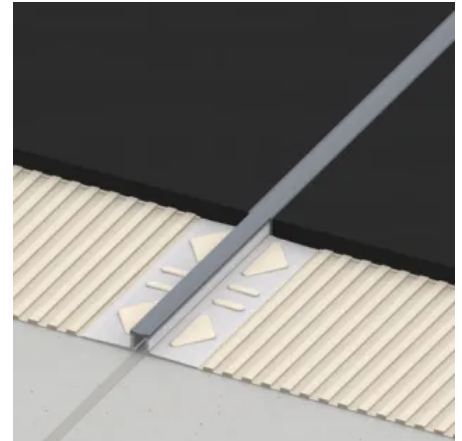
Aus der Serie Profilsysteme und Einbaunischen für Innenbereiche von alferproline

Dehnfugenprofil 8 mm

Material:

- Kunststoff: Manhattan, Beige, Dunkelgrau
- Fugenbreite: 8 mm

Höhe: ab 6 mm bis 12,5 mm



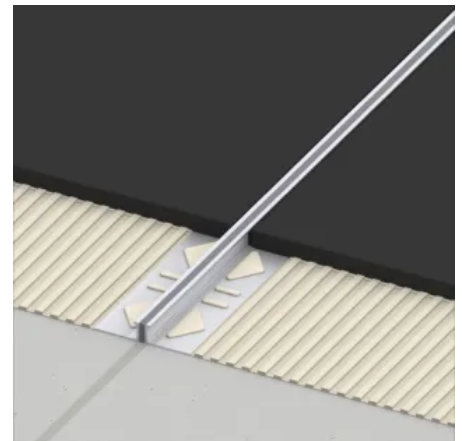
alferflex Dehnfugenprofil 8 mm

Dehnfugenprofil 10 mm

Material:

- Aluminium oder Edelstahl V2A: Dunkelgrau
- Fugenbreite: 10 mm

Höhe: ab 2 mm bis 30 mm



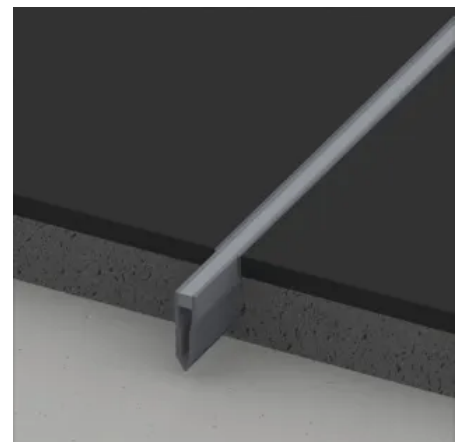
alferflex Dehnfugenprofil 10 mm

Dehnfugenprofil Dickbett 8 mm

Material:

- Kunststoff: Dunkelgrau
- Fugenbreite: 8 mm

Höhe: 30 mm



alferflex Dehnfugenprofil Dickbett 8 mm

Profile für Boden- und Wandbeläge im Innenbereich

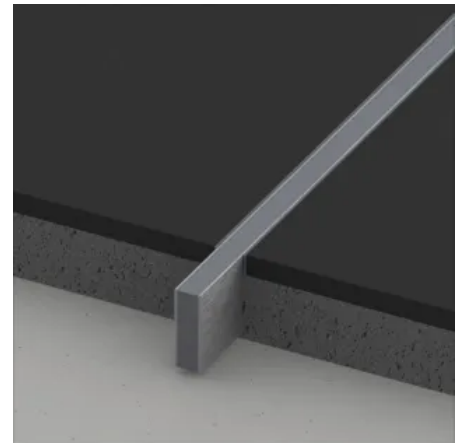
Aus der Serie Profilsysteme und Einbaunischen für Innenbereiche von alferproline

Dehnfugenprofil Dickbett 10 mm

Material:

- Aluminium oder Edelstahl V2A: Dunkelgrau
- Fugenbreite: 10 mm

Höhe: ab 20 mm bis 80 mm



alferflex Dehnfugenprofil Dickbett 10 mm



Anwendungsbeispiel alferflex

Weitere Informationen

Sockelleisten und Listelli-Profil

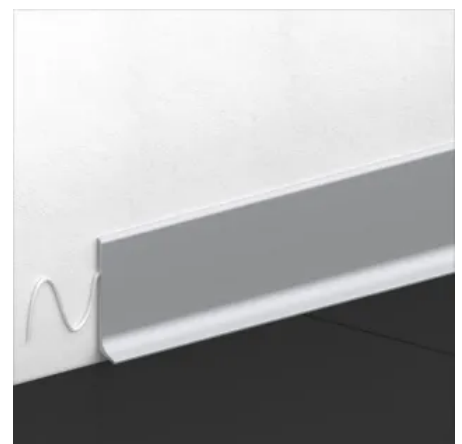
alferstyle – Sockelleiste

Material:

- Edelstahl V2A: gebürstet
- Aluminium: eloxiert, gebürstet oder pulverbeschichtet

Höhe: ab 40 mm bis 100 mm

Länge: 250 mm



alferstyle Sockelleiste

Profile für Boden- und Wandbeläge im Innenbereich

Aus der Serie Profilsysteme und Einbaunischen für Innenbereiche von alferproline

alferstyle – Listelli-Profil

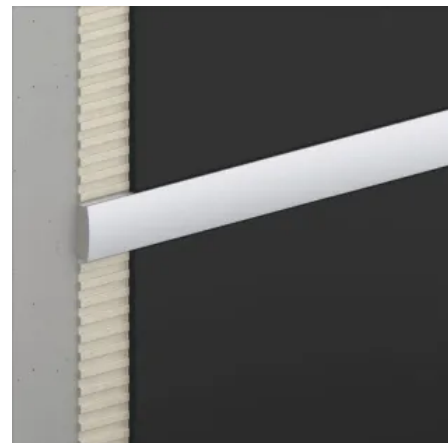
Material:

- Edelstahl V2A, Aluminium, Messing
- In vielen verschiedenen Oberflächen und Farben

Höhe: 6 mm und 8 mm

Breite: ab 10 mm bis 40 mm

Länge: 250 mm



alferstyle Listelli-Profil



Anwendungsbeispiel Sockelleisten

[Weitere Informationen](#)

LED-Profile zur stimmungsvollen Beleuchtung und Sicherheit im Innenbereich

Aus der Serie Profilsysteme und Einbaunischen für Innenbereiche von alferproline



© alfer®

Licht sorgt nicht nur für stimmungsvolles Ambiente, sondern auch für Sicherheit. Kaum ein Element hat einen so starken Einfluss auf die Raumwirkung wie Licht. Mit den alferlight Profilen schließen Wandaußenecken und Vorbauten sicher und sichtbar ab.

LED-Profile zur stimmungsvollen Beleuchtung und Sicherheit im Innenbereich

Aus der Serie Profilsysteme und Einbaunischen für Innenbereiche von alferproline

alferlight – LED-Profile



LED-Technik ermöglicht nahezu unbegrenzte Gestaltungsfreiheit. Je nach Modell lässt sich nicht nur die Helligkeit, sondern auch der Lichtfarbton stufenlos steuern. Neben dem gestalterischen Aspekt können Räume mit alferlight auch sicherer werden, denn hell beleuchtet sind Stolperfallen oder Treppen kaum zu übersehen. Die LED-Profile werden wie klassische Fliesen-Profile beim Verlegen der Fliesen in den Belag eingebracht. Kabel und Stromversorgung verschwinden unter Putz oder im Trockenbau. Eine Besonderheit bieten die alferlight-Profile in schwarz eloxiert. Schwarze Streuscheiben sorgen für einen edlen Gesamteindruck. Ist das Licht eingeschaltet, ist kein Unterschied zur weißen Streuscheibe erkennbar.

Profile für den Wand- und Bodenbereich

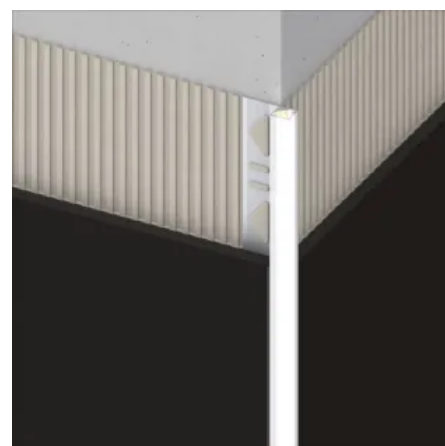
alferlight LED-Quadrat-Profil mit Streuscheibe

Abschluss-Profil für Wandaußenecken und Vorbauten

Farbe/Oberfläche:

- Chrom eloxiert gebürstet
- Titan eloxiert hochglänzend gebürstet
- Schwarz oder Silber eloxiert

Höhe: 11 mm



alferlight LED-Quadrat-Profil mit Streuscheibe

LED-Profile zur stimmungsvollen Beleuchtung und Sicherheit im Innenbereich

Aus der Serie Profilsysteme und Einbaunischen für Innenbereiche von alferproline

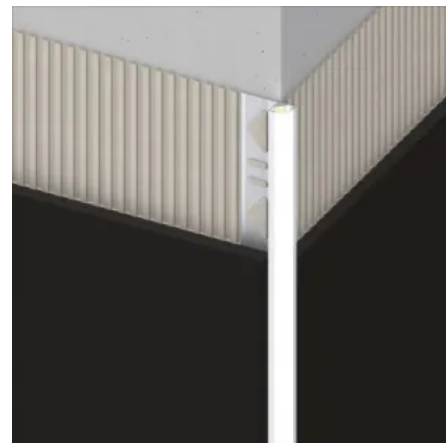
alferlight LED-Viertelkreis-Profil mit Streuscheibe

Abschluss-Profil für Wandaußenecken und Vorbauten

Farbe/Oberfläche:

- Chrom eloxiert gebürstet
- Titan eloxiert hochglänzend gebürstet
- Schwarz oder Silber eloxiert

Höhe: 11 mm



alferlight LED-Viertelkreis-Profil mit Streuscheibe

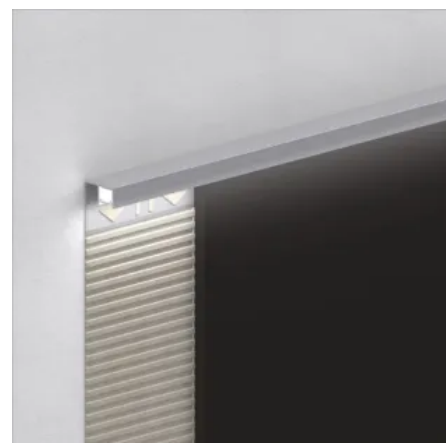
alferlight LED-Abschluss-Profil, indirekte Beleuchtung zum Boden mit Streuscheibe

Abschluss-Profil für die indirekte Beleuchtung

Farbe/Oberfläche:

- Chrom eloxiert gebürstet
- Titan eloxiert hochglänzend gebürstet
- Schwarz oder Silber eloxiert

Höhe: 11 mm



alferlight LED-Abschluss-Profil, indirekte Beleuchtung zum Boden mit Streuscheibe

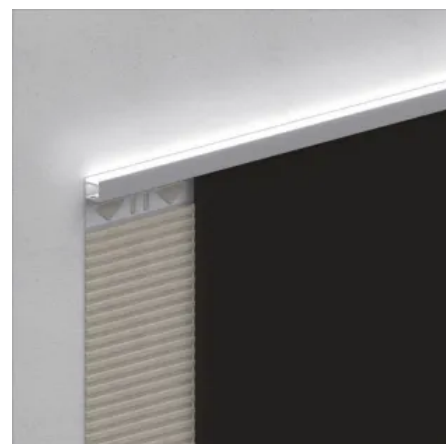
alferlight LED-Abschluss-Profil, indirekte Beleuchtung zur Decke mit Streuscheibe

Abschluss-Profil für die indirekte Beleuchtung

Farbe/Oberfläche:

- Chrom eloxiert gebürstet
- Titan eloxiert hochglänzend gebürstet
- Schwarz oder Silber eloxiert

Höhe: 13 mm



alferlight LED-Abschluss-Profil, indirekte Beleuchtung zur Decke mit Streuscheibe

LED-Profile zur stimmungsvollen Beleuchtung und Sicherheit im Innenbereich

Aus der Serie Profilsysteme und Einbaunischen für Innenbereiche von alferproline

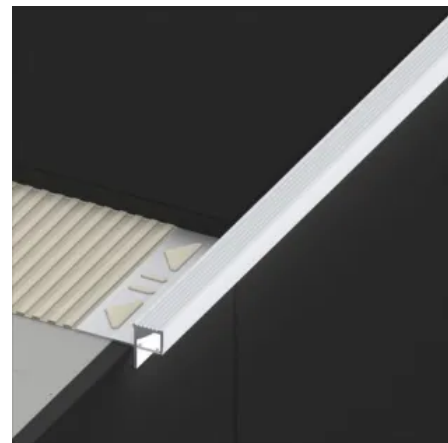
alferlight LED-Stufen-Profil alferprostep mit Streuscheibe

Abschluss-Profil für Treppenaufgänge

Farbe/Oberfläche:

- Chrom eloxiert gebürstet
- Titan eloxiert hochglänzend gebürstet
- Schwarz oder Silber eloxiert

Höhe: ab 10 mm bis 12,5 mm



alferlight LED-Stufen-Profil alferprostep mit Streuscheibe

alferlight LED-Stufen-Profil alferstep mit Streuscheibe

Abschluss-Profil für Treppenaufgänge

Farbe/Oberfläche:

- Chrom eloxiert gebürstet
- Titan eloxiert hochglänzend gebürstet
- Schwarz oder Silber eloxiert

Höhe: ab 10 mm bis 12,5 mm



alferlight LED-Stufen-Profil alferstep mit Streuscheibe

alferlight LED-Wandeck-Profil mit Streuscheibe

Wandek-Profil für Außenecken

Farbe/Oberfläche:

- Chrom eloxiert gebürstet
- Titan eloxiert hochglänzend gebürstet
- Schwarz oder Silber eloxiert

Höhe: 11 mm



alferlight LED-Wandek-Profil mit Streuscheibe

LED-Profile zur stimmungsvollen Beleuchtung und Sicherheit im Innenbereich

Aus der Serie Profilsysteme und Einbaunischnen für Innenbereiche von alferproline

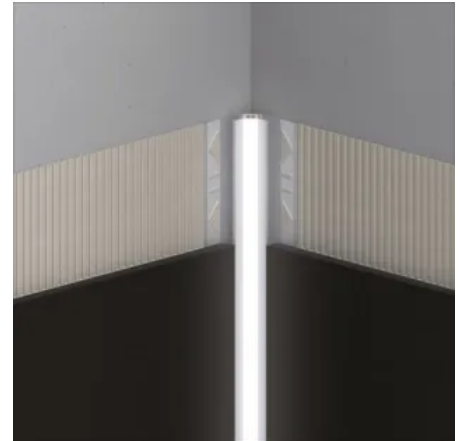
alferlight LED-Wandinneneck-Profil mit Streuscheibe

Wandek-Profil für Innenecken

Farbe/Oberfläche:

- Chrom eloxiert gebürstet
- Titan eloxiert hochglänzend gebürstet
- Schwarz oder Silber eloxiert

Höhe: 11 mm



alferlight LED-Wandinneneck-Profil mit Streuscheibe

Weitere Informationen



Anwendungsbeispiel alferlight LED-Stufenprofil

LED-Profile zur stimmungsvollen Beleuchtung und Sicherheit im Innenbereich

Aus der Serie Profilsysteme und Einbaunischen für Innenbereiche von alferproline

Listelli-Profil und Sockelleisten

alferlight LED-Listelli-Profil mit Streuscheibe

Listelli-Profil als Wegweiser

Farbe/Oberfläche:

- Chrom eloxiert gebürstet
- Titan eloxiert hochglänzend gebürstet
- Schwarz oder Silber eloxiert

Höhe: 11 mm



alferlight LED-Listelli-Profil mit Streuscheibe

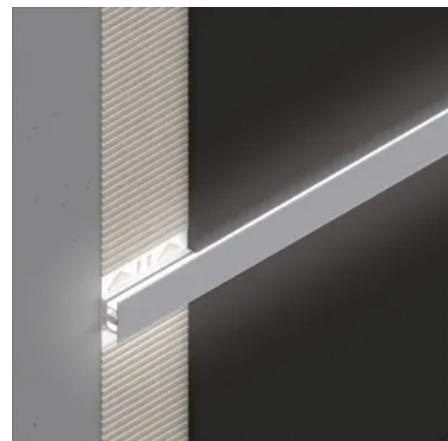
alferlight LED-Listelli-Profil indirekte Beleuchtung mit Streuscheibe

Bordüre-Profil mit doppelseitiger, indirekter Beleuchtung

Farbe/Oberfläche:

- Chrom eloxiert gebürstet
- Titan eloxiert hochglänzend gebürstet
- Schwarz oder Silber eloxiert

Breite: 40 mm



alferlight LED-Listelli-Profil indirekte Beleuchtung mit Streuscheibe

alferlight LED-Sockelleiste mit Streuscheibe

Sockelleiste

Farbe/Oberfläche:

- Silber eloxiert

Höhe: 60 mm



alferlight LED-Sockelleiste mit Streuscheibe

[Weitere Informationen](#)

LED-Profile zur stimmungsvollen Beleuchtung und Sicherheit im Innenbereich

Aus der Serie Profilsysteme und Einbaunischen für Innenbereiche von alferproline



Anwendungsbeispiel alferlight Listelli-Profil

Technische Details und Zubehör

Einfache Installation

alferlight wird Plug&Play-fähig ausgeliefert. Alle Teile werden ohne Werkzeug mit Steckern verbunden. Der Stromanschluss erfolgt mit einem Netzteil über eine handelsübliche Steckdose. Ein Elektriker ist nicht notwendig. Die Betriebsspannung ist mit 24 V im Niederspannungsbereich, die Schutzklassen sind IP 20 und IP 54. Daher können die LED-Profile mit IP 54 auch in Bädern im Bereich 1 (DIN VDE 0100-701) verlegt werden.

Helligkeit und Farbe

Je nach gewünschter Stimmung kann auf warmweiße (3000 K), neutralweiße (4000 K) oder dynamische (2700 – 5000 K) LED-Stripes zurückgegriffen werden. Die zuverlässige Einhaltung der Farbtemperatur gewährleistet eine ausgezeichnete Farbwiedergabe (CRI/Ra). Das volle Farbspektrum lässt sich mit der RGBW-Variante abbilden. Die Steuerung erfolgt mittels Funk, WiFi oder DALI.

Smart-Home-Konnektivität

Die Steuerung von Lichtfarbe und Helligkeit kann auch vom Smart-Home-System (z. B. Amazon® Alexa oder Google®) übernommen werden. alferlight ist kompatibel mit ZigBee® und Philips® Hue.

Zubehör

LED-Profile zur stimmungsvollen Beleuchtung und Sicherheit im Innenbereich

Aus der Serie Profilsysteme und Einbaunischen für Innenbereiche von alferproline



LED-Dynamic Stripe



alferlight Trafo



Verbindungs-Clips



[Weitere Informationen](#)

alferbox Einbaunischen für kreative Wandgestaltungen

Aus der Serie Profilsysteme und Einbaunischen für Innenbereiche von alferproline



alferbox Einbaunischen machen Nischen zu einer praktischen Ablage und gleichzeitig zu einem Design-Highlight. Mit vorgefertigten alferbox Wandelementen aus rostfreiem Edelstahl können im Bad und auch anderen Räumen kreative Stauraumlösungen umgesetzt werden – normkonform abgedichtet, in drei unterschiedlichen Farb-/Oberflächenvarianten und als unbeleuchtete oder beleuchtete LED-Einbaunische.

alferbox Einbaunischen für kreative Wandgestaltungen

Aus der Serie Profilsysteme und Einbaunischen für Innenbereiche von alferproline

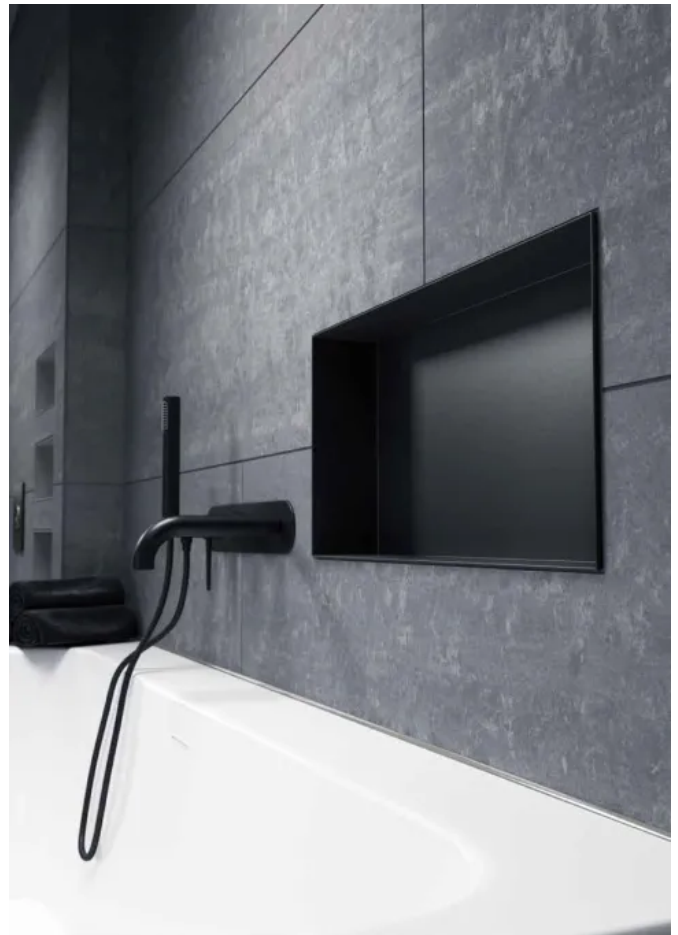
Einbaunischen

Statt Regale, Seifenschalen oder andere Ablagen in der Duschkabine oder an der Wand zu montieren, nutzt alferbox den Platz in der Wand. Das Einbauelement macht Nischen zu attraktiven Ablageflächen, indem es bislang ungenutzte Räume in Bädern oder Sanitärbereichen, aber auch in Küchen oder anderen Bereichen des Hauses erschließt.

So kann auf mehr Platz geschaffen werden – in der Dusche, über dem Waschbecken oder der Badewanne, in der Küche oder als besondere Lösung im Wohnraum.

Die Boxen sind komplett vorgefertigt und können ohne aufwendige Montagearbeiten direkt in der Wand angebracht werden.

Die Einbaunischen aus rostfreiem Edelstahl eignen sich für mittlere mechanische Belastungen im Innen- und Außenbereich und verfügen über eine hohe Beständigkeit gegenüber Chemikalien.



alferbox Einbaunische 300 x 600 mm, Edelstahl Schwarz pulverbeschichtet matt

alferbox Einbaunischen für kreative Wandgestaltungen

Aus der Serie Profilsysteme und Einbaunischen für Innenbereiche von alferproline

Eigenschaften

- Normkonformer Flansch
- Wasserdicht
- Auf allen 4 Innenseiten Gefälle im Bodenbereich
- Breite oder schmale Sichtkante
- 3 Größen: 300 x 150 mm, 300 x 300 mm, 300 x 600 mm
- Breite der Sichtkante 2 mm oder 10 mm
- Einbautiefe 100 mm; Höhe (Fliesendicke) 11, 13 oder 15 mm
- 3 Farb- und Oberflächenvarianten: Seidenmatt, Schwarz pulverbeschichtet matt, Silbergrau pulverbeschichtet metallic
- Sehr stabil
- Im Nischenbereich kein aufwendiges Abdichten erforderlich



alferbox Einbaunische 300 x 300 mm, Edelstahl Seidenmatt



alferbox LED-Einbaunische, mit schmaler Sichtkante 2 mm

alferbox LED-Einbaunische

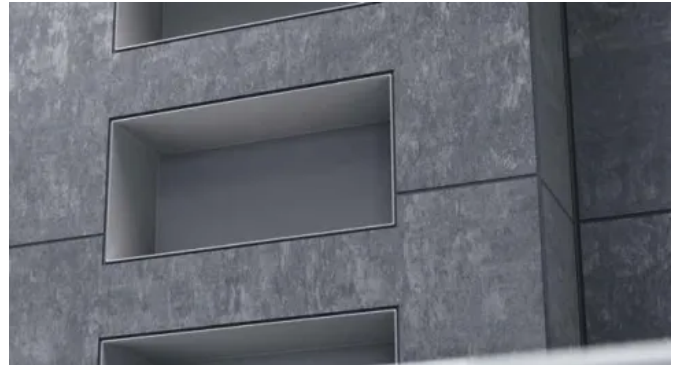
Die LED-Einbaunischen besitzen bauseits ein 15 W-Trafo, ein LED Standard Silikon Stripe 4000 K sowie ein 250 cm Anschlusskabel.

alferbox Einbaunischen für kreative Wandgestaltungen

Aus der Serie Profilsysteme und Einbaunischen für Innenbereiche von alferproline

Dichtmanschette

Durch Einsatz einer passenden Dichtmanschette und mit einem dezenten Rundum-Ablaufgefälle versehen, entstehen passgenaue und gut geschützte Übergänge, wichtig für Feuchträumen und in Duschen. Die Wandelemente sind im Vergleich zu Ablagelösungen mit Regalen oder Duschkörben einfacher zu reinigen und damit hygienischer und pflegeleichter.



alferbox Einbaunische lassen sich mit Dichtmanschetten (Zubehör) normkonform in Nassbereichen einbauen.

Weitere Informationen:

[Webseite alferbox](#)

[Broschüre alferbox](#)