

Profil- und Kanttechnik

Von KANTMANUFAKTUR



KANT MANUFAKTUR
P O H L



© Matthias Stark

KANTMANUFAKTUR c/o POHL DWS
GmbH
Nickepütz 33
52349 Düren
Deutschland

Tel.: +49 2421 9658-0
Fax: +49 2421 9658-90

verkauf@kantmanufaktur.com
kantmanufaktur.com

Mauer-Attikaabdeckungen und Brüstungsabdeckungen aus Aluminium dienen dem Schutz der Attika und der Fassade vor Witterungseinflüssen und zur optischen Aufwertung des äußeren Erscheinungsbildes von Fassade und Gebäude: **“hausgürtel®”** von Kantmanufaktur
Flachdachabschlussprofile, Wand- und Terrassenanschlussprofile/Balkonfülleisten sowie Kiesfangleisten für Flachdach- und Terrassenabdichtungen

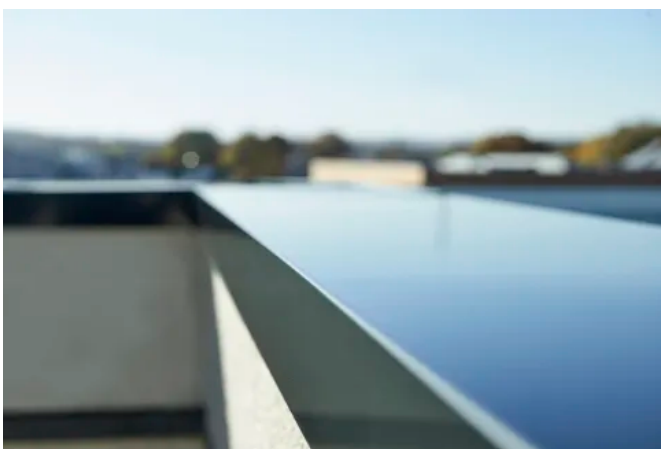
Mauerabdeckungen

Aus der Serie Profil- und Kantechnik von KANTMANUFAKTUR



Mauer-Attikaabdeckungen und Brüstungsabdeckungen aus Aluminium dienen dem Schutz der Attika und der Fassade vor Witterungseinflüssen und zur optischen Aufwertung es äußeren Erscheinungsbildes von Fassade und Gebäude: "hausgürtel®" von Kantmanufaktur

Mauerabdeckungen standardisiert oder individuell angefertigt



Mauerabdeckungen standardisiert oder individuell angefertigt

Mauerabdeckung INDIVIDUAL

Kantechnik

Nach gelieferter Detailzeichnung gefertigte Aluminium-Mauerabdeckungen, lieferbar in verschiedenen Blechdicken und RAL-Farbtönen.

Mauerabdeckung System

Mauerabdeckungen in Standardausführungen

Die KANTMANUFAKTUR bietet Beratung von Ort an, bei der alle wichtigen Attikadetails an Hand der Flachdachrichtlinie ermittelt und festgelegt werden.

Standardisierte, vorgefertigte zur Konfektionierung auf der Baustelle, lieferbar in verschiedenen Blechdicken und RAL-Farbtönen.

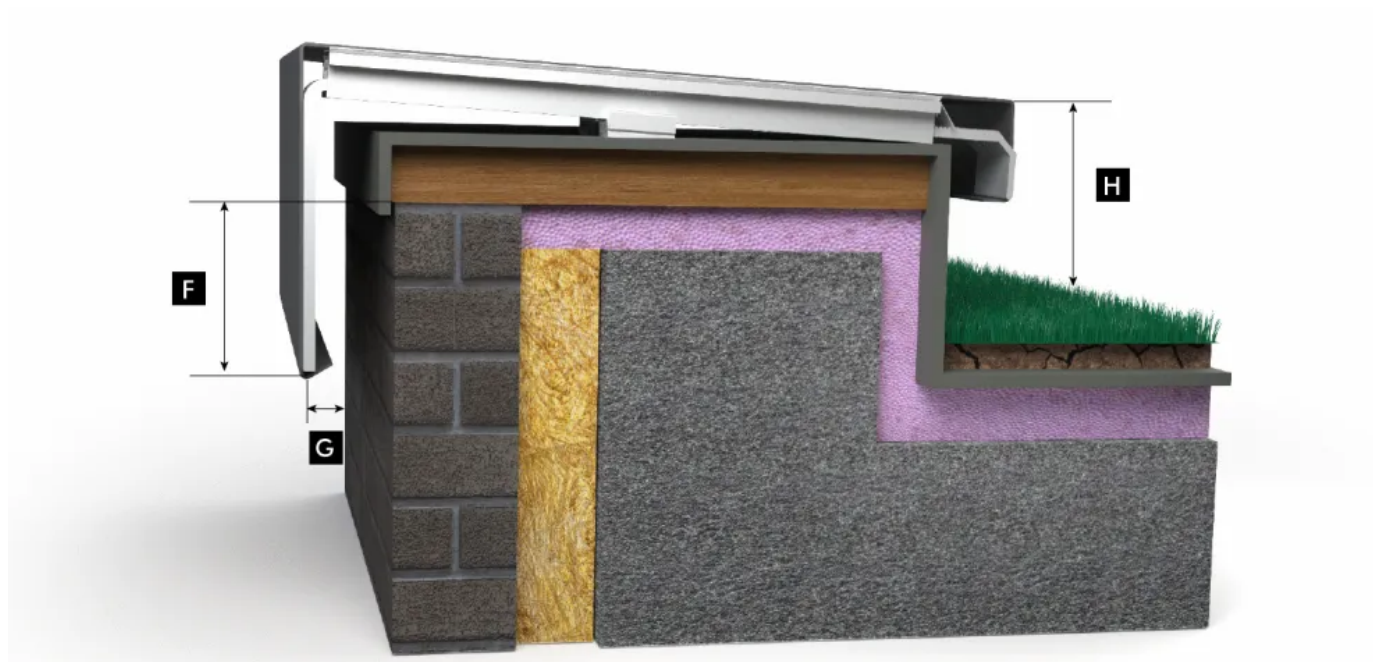
Oberfläche/Standardfarbton: Anthrazit- Pearls- Beschichtung, optional: Aluminium natur, eloxiert, farbig eloxiert, einbrennlackiert (RAL-Farbton)

Mauerabdeckungen

Aus der Serie Profil- und Kanttechnik von KANTMANUFAKTUR

Möglich ist auch die Lieferung von Aluminiumblechen und Strangpressprofilen zur bauseitigen Kantung vor Ort.

Flachdachrichtlinien für die Mauerabdeckung



F GEBÄUDEHÖHE

H DIE HÖHE VON DACHRANDABSCHLÜSSEN

H GEBÄUDEHÖHE

Maß F (Gebäudehöhe):

- bis 8 m \geq 5 cm
- bis 20 m \geq 8 cm
- über 20 m \geq 10 cm

Maß H:

Die Höhe von Dachrandabschlüssen soll bei Dachneigungsgruppe I ca. 10 cm und bei Dachneigungsgruppe II-IV 5 cm über der Oberfläche bzw. Kiesschüttung betragen.

Maß G (Gebäudehöhe):

- bis 8 m \geq 2 cm
- über 8 m bis bis 20 m \geq 2 cm
- über 20 m \geq 10 cm
- bei Putz \geq 4 cm
- bei Kupfer \geq 4 cm

Mauerabdeckungen

Aus der Serie Profil- und Kanttechnik von KANTMANUFAKTUR

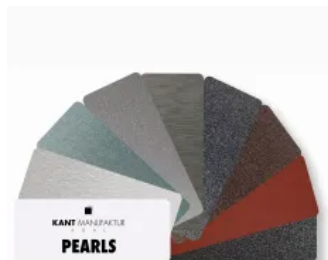
Farbtöne



Farbton Alu Natur



Farbton nach Eloxal Farbtonkarte



Farbton nach Pearls Farbtonkarte



Farbton nach RAL Farbtonkarte

Mauerabdeckung INDIVIDUAL



hausgürtel® BA INDIVIDUAL

Die Brüstungsabdeckungen der Serie BA INDIVIDUAL werden aus Aluminium-Blechen individuell nach Kundenwünschen hergestellt. Bleche aus Kupfer und Edelstahl sind auf Anfrage ebenfalls möglich, ebenso, je nach Blendenform, Ecken und Sonderformteile. Die Blenden werden „unsichtbar“ mittels Halter befestigt.

Für besondere ästhetische Ansprüche lassen sich die Abdeckungen entweder mit einer Eloxalbehandlung oder eine Kunststoffbeschichtung in allen RAL-Farbtönen optisch veredeln.



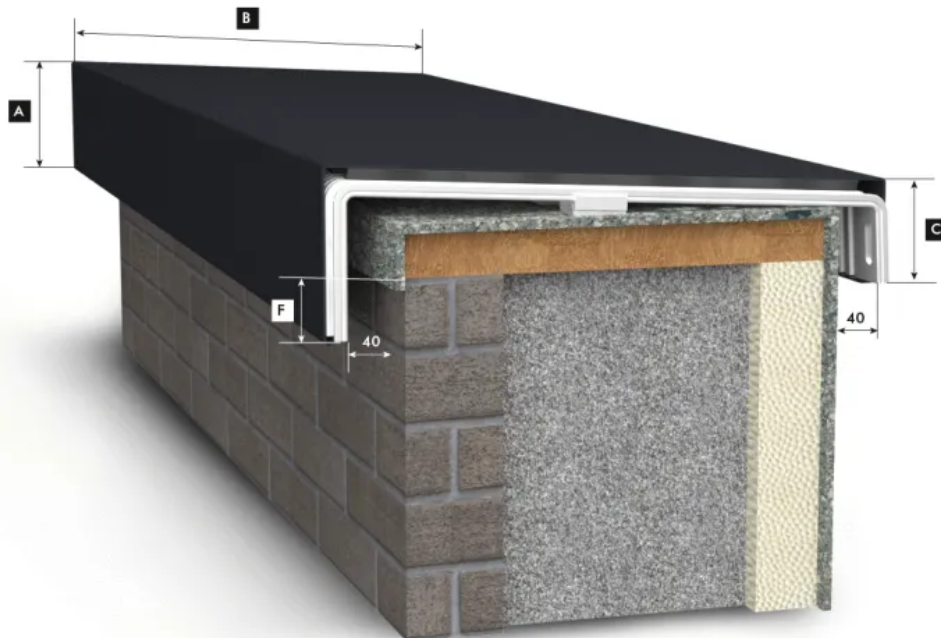
Mauerabdeckungen

Aus der Serie Profil- und Kanttechnik von KANTMANUFAKTUR

- Lieferlänge (mm): 3000, 4000, 5000 oder individuell nach Kundenwunsch
- Abdeckbreite für Wanddicke (mm): 350 (280), 400 (330), 450 (380), 500 (430), 550 (480), 600 (530)
- Befestigung: W- oder Patenthaltersystem gemäß DIN EN 1991-1-4:2010-12, Windlasten
- Dicke (mm): 1,0 1,5, 2,0, 2,5, 3,0 oder individuell nach Kundenwunsch, gemäß DIN EN 1991-1-4:2010-12, Windlasten
- Zubehör: W-Halterprofil/Stoßverbinder, Patenthalter mit Zugraster, Aufkantungen und Endkappen
- Optionale Bearbeitung: Lochen, Prägen, Stanzen, Lasern

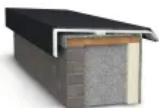
[Technisches Datenblatt](#)

Kanttechnik

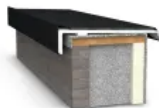


A ANSICHT **B** KRONENBREITE **C** DACHSEITE **F** ÜBERDECKUNG

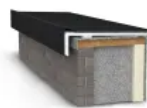
hausgürtel® BA INDIVIDUAL Kanttechnik Typ 1



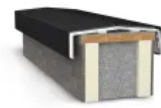
hausgürtel® BA INDIVIDUAL Kanttechnik Typ 2



hausgürtel® BA INDIVIDUAL Kanttechnik Typ 3



hausgürtel® BA INDIVIDUAL Kanttechnik Typ 4



hausgürtel® BA INDIVIDUAL Kanttechnik Typ 5

Mauerabdeckungen

Aus der Serie Profil- und Kantechnik von KANTMANUFAKTUR

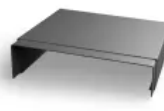
Formteile



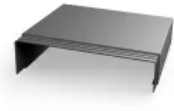
W-Halter



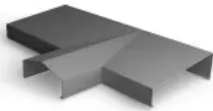
Patenthalter



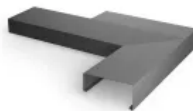
Verbinder



WS-Verbinder



T-Formteil Standard



T-Formteil mit Keil als Rucksackecke



aufkantungen Standard und mit EKÜ



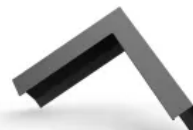
Endkappe



Rundung polygonal



Rundung rund



Giebelecke



Traufecke

Empfehlungen für die Materialdicke

In Bezug auf die Gesamtabwicklung werden folgend Materialdicken empfohlen:

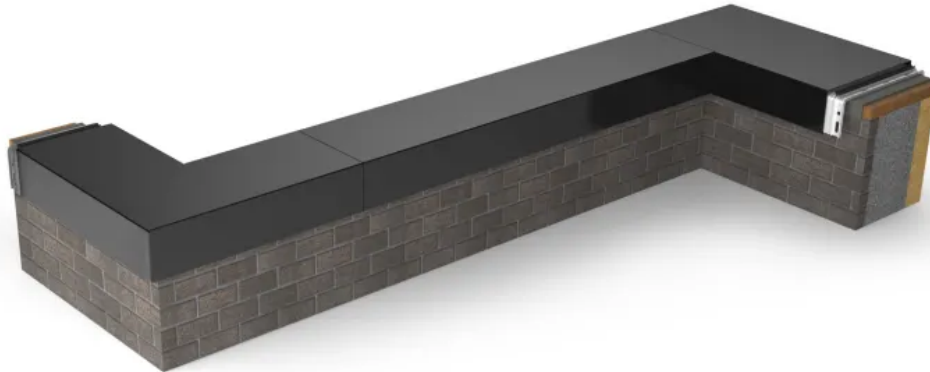
- bis 500 mm Gesamtabwicklung: 1,5 mm
- ab 510 mm Gesamtabwicklung: 2,0 mm
- ab 720 mm Gesamtabwicklung: 2,5 mm
- ab 840 mm Gesamtabwicklung: 3,0 mm

Bei Unterschreitungen kann vom Hersteller keine Gewähr für Schäden durch die Oberflächen-Veredelung oder Abdrücke durch die Halter übernommen werden. Ebenso wird keine Gewähr für die statische Sicherheit und daraus resultierenden Folgeschäden jedweder Art übernommen.

Mauerabdeckungen

Aus der Serie Profil- und Kanttechnik von KANTMANUFAKTUR

Mauerabdeckung SYSTEM



Mauerabdeckung SYSTEM

hausgürtel® BA Standard

Die Brüstungsabdeckungen der Serie BA werden aus gekanteten Aluminium-Blechen hergestellt. Die Blenden werden „unsichtbar“ mittels Halter befestigt. Für gehobene ästhetische Ansprüche kann eine Kunststoffbeschichtung in Anthrazit Pearls die Blenden optisch aufwerten.

- hausgürtel® BA Standard, Fertigung gemäß EN 1090 – 1:2012-03,
Leistungserklärung CE-Zeichen nach Bauproduktenverordnung EU 305/2011
- Lieferlänge (mm): 3000 oder 4000
 - Abdeckbreite für Wanddicke (mm): 350 (280), 400 (330), 450 (380), 500 (430), 550 (480), 600 (530)
 - Dicke (mm): 1,5 oder 2,0 gemäß DIN EN 1991-1-4:2010-12, Windlasten
 - Zubehör: W-Halterprofil/Stoßverbinder, Aufkantung, Endkappe, Klebeset, Lackstift, Fixecke, variable Ecke

Technisches Datenblatt



A ANSICHT **B** KRONENBREITE **C** DACHSEITE **F** ÜBERDECKUNG

Mauerabdeckungen

Aus der Serie Profil- und Kantechnik von KANTMANUFAKTUR

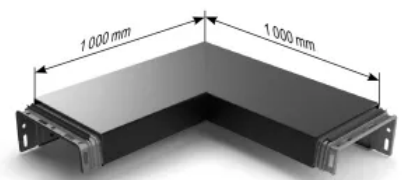
Zubehör



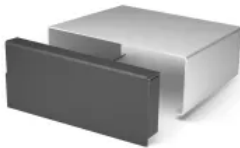
Mauerabdeckung mit Konzept



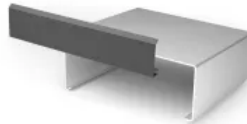
Fixecke 3000 mm



Variable Außen- und Innenecke 1000 x 1000 mm



Endklappe, lose



Aufkantung, lose



Klebeset mit Anleitung und Ausbesserungslack

Dachrand- und Wandanschlussprofile

Aus der Serie Profil- und Kanttechnik von KANTMANUFAKTUR



Flachdachabschlussprofile, Wand- und Terrassenanschlussprofile/Balkonfußleisten sowie Kiesfangleisten für Flachdach- und Terrassenabdichtungen

Produktübersicht

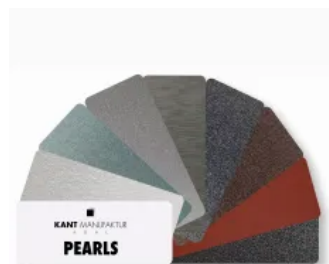
Farbtöne



Farbton Alu Natur



Farbton nach Eloxal Farbtongkarte



Farbton nach Pearls Farbtongkarte

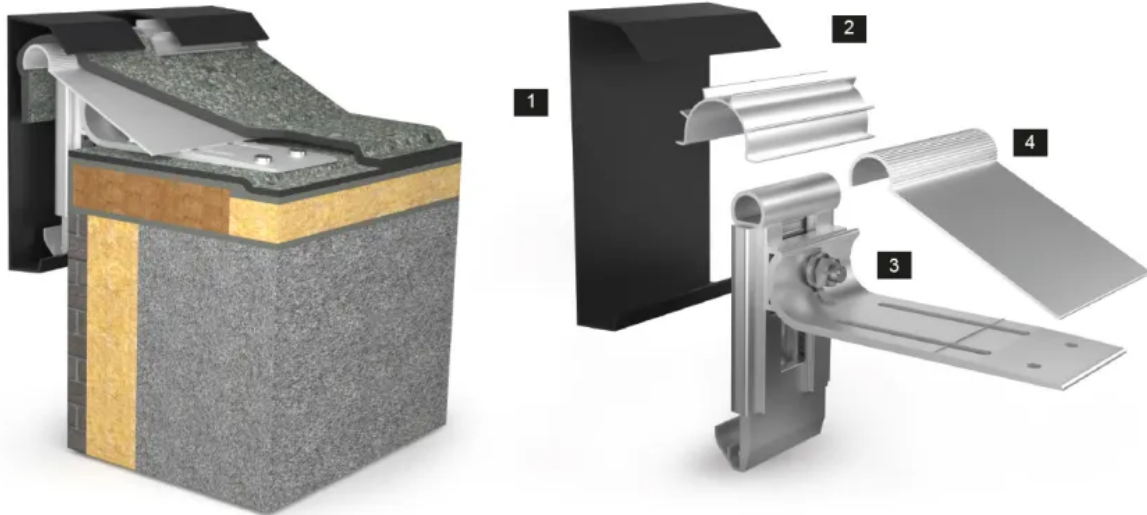


Farbton nach RAL Farbtongkarte

Dachrand- und Wandanschlussprofile

Aus der Serie Profil- und Kantechnik von KANTMANUFAKTUR

Dachrandabschlussprofil SYMAT® PERFECT



- 1 Blende 2 Gleit- und Ausgleichprofil 3 3-D-Halter inkl. Kopf und Rastfuß sowie Zwischenlager und Haltewinkel 150 mm 4 Stützprofil 90 mm

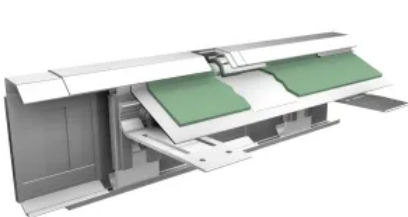
Dachrandabschlussprofil SYMAT® PERFECT

Blendenhöhen (mm): 125, 150, 175, 200, 225, 250, 275, 300, 325, 350, 400, 425, 450, 475, 500

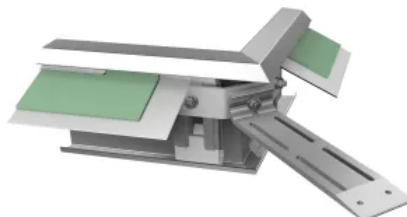
Mehrteiliges Dachrandabschlussprofil aus stranggepresstem Aluminium gem. EN 1090-1 mit Gleitsystem, Sturmsicherung und 3-D Halter zur Verstellung der Höhe, Dachseite und Dachneigung

Oberfläche: Anthrazit- Pearls- Beschichtung, Aluminium natur, eloxiert, farbig eloxiert, einbrennlackiert (RAL-Farbtöne)

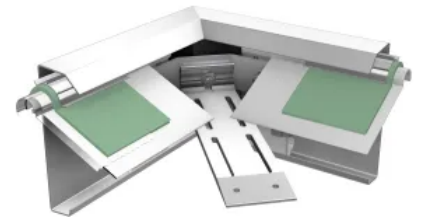
Passende Ecken und Formteile lieferbar



SYMAT® PERFECT Komplett



SYMAT® PERFECT Innenecke

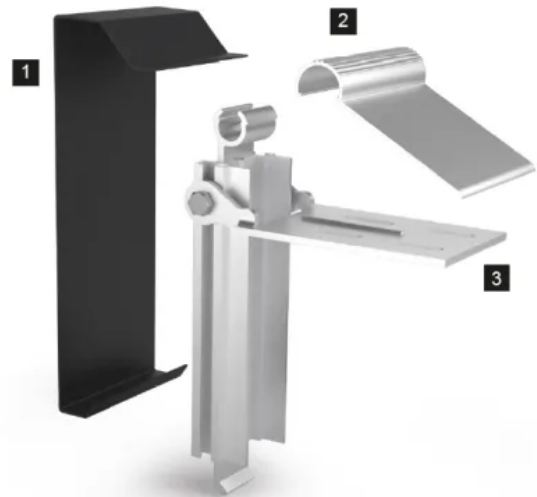


SYMAT® PERFECT KOMPLETT Außenecke

Dachrand- und Wandanschlussprofile

Aus der Serie Profil- und Kantechnik von KANTMANUFAKTUR

Dachrandabschlussprofil SCG®



1 Blende gekantet (t = 1,5 mm)

2 2 Trägerschiene SCK-2 70 mm

3 Automatikhalter inkl. Kopf und Rastfuß mit Haltelasche 140 mm

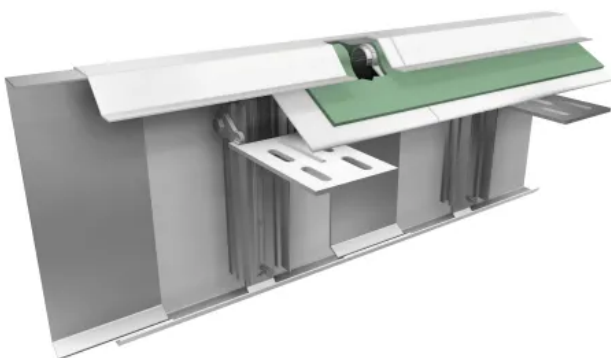
Dachrandabschlussprofil SGG®

Blendenhöhen (mm): 125, 150, 175, 200, 250, 300

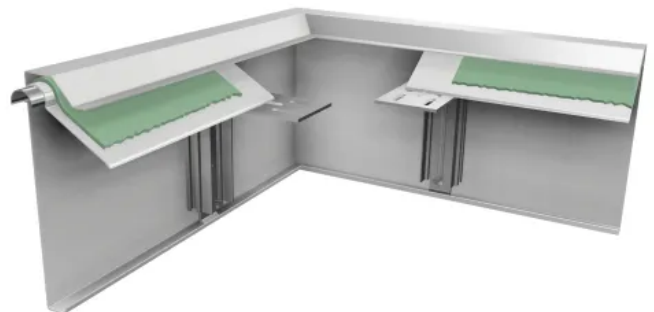
Mehrteiliges Dachrandabschlussprofil aus stranggepresstem Aluminium gem. EN 1090-1 mit Stützprofil, Sturmsicherung und Halter zur Verstellung der Höhe und Dachneigung.

Oberfläche: Anthrazit- Pearls- Beschichtung, Aluminium natur, eloxiert, farbig eloxiert, einbrennlackiert (RAL-Farbtönen)

Passende Ecken und Formteile lieferbar



SCG® Komplett

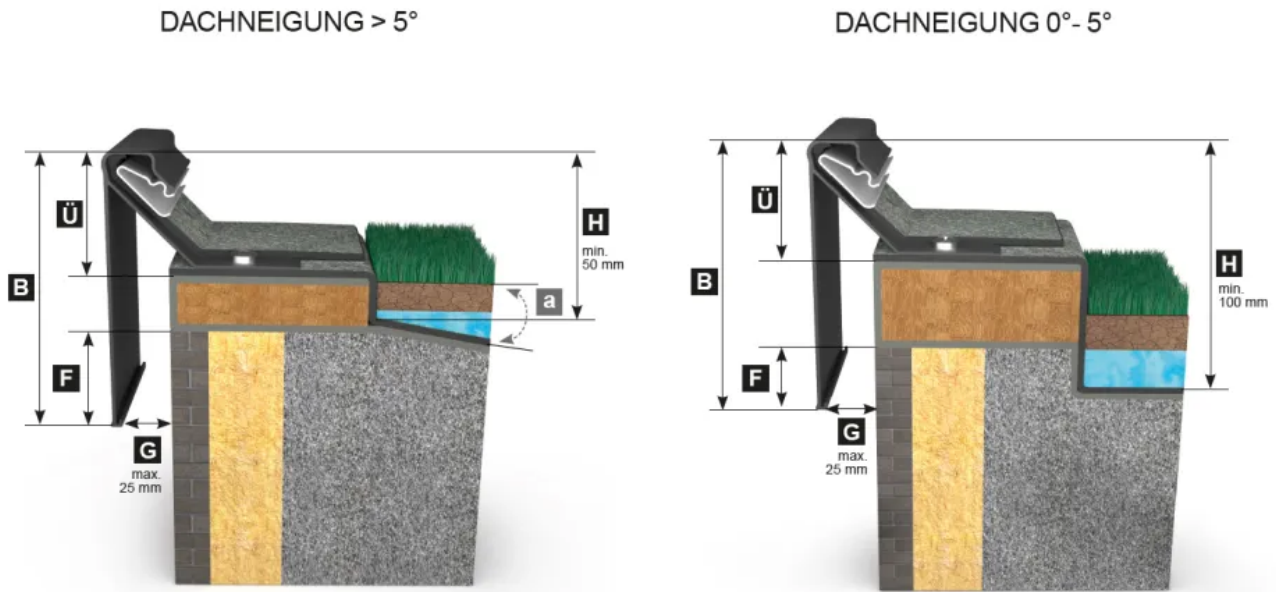


SCG® Komplettecke

Dachrand- und Wandanschlussprofile

Aus der Serie Profil- und Kanttechnik von KANTMANUFAKTUR

Dachrandabschlussprofil SBK®



- a** Dachneigungswinkel
- B** Blendenhöhe
- F** Überdeckung zur fertigen Fassade
- G** Überstand außen
- Ü** Dachseitiger Überstand
- H** Überstand zur wasserführenden Flächen

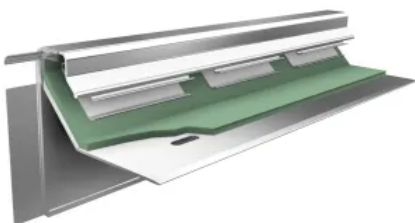
Dachrandabschlussprofil SBK®

Blendenhöhen (mm): 125, 130, 150, 175, 200, 250

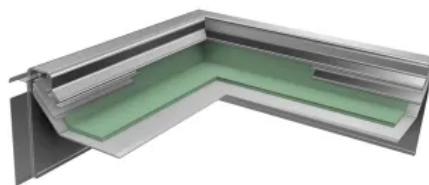
Zweiteiliges Dachrandabschlussprofil aus stranggepresstem Aluminium gem. EN 1090-1 einschließlich 3 x 200 mm Klemmprofil per Meter und Stoßverbinder. Der Anschlussstreifen der Dachabdichtung wird über 3 Klemmstücke pro Meter in die Blende eingeklemmt.

Oberfläche: Anthrazit- Pearls- Beschichtung, Aluminium natur, eloxiert, farbig eloxiert, einbrennlackiert (RAL-Farbtönen)

Passende Ecken und Formteile lieferbar



Dachrandabschlussprofil SBK®



Dachrandabschlussprofil SBK®



Dachrandabschlussprofil SBK®

Dachrand- und Wandanschlussprofile

Aus der Serie Profil- und Kanttechnik von KANTMANUFAKTUR

Balkonfußleisten und Wandanschlussprofil PT Profil



PT Profil Komplett

Terrassenanschlussprofil / Trittschutzleiste

Das Trittschutzprofil aus stranggepresstem Aluminium für die Terrasse schützt die Abdichtungsbahnen vor mechanischen und witterungsbedingten Einflüssen (UV Strahlung)

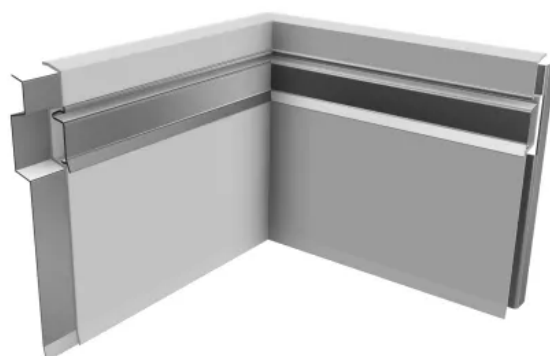
Höhe (mm): 120, 150, 180

Oberfläche: Aluminium natur, eloxiert, farbig eloxiert, einbrennlackiert (RAL-Farbtöne)

Blendenhöhen (mm): 120, 150, 180



PT Profil



PT Profil Außenecke

Dachrand- und Wandanschlussprofile

Aus der Serie Profil- und Kanttechnik von KANTMANUFAKTUR

Wandanschlussprofil FF 60



Wandanschlussprofil FF 60



Wandanschlussprofil FF 60

Wandanschlussprofil FF-Profil für Flachdachabdichtungen

Profilschienen-Wandanschlussprofile aus stranggepresstem Aluminium zur Fixierung von Dachabdichtungsbahnen im oberen Bereich des wandseitigen Anschlusses an aufgehenden Bauteilen

Höhe (mm): 60

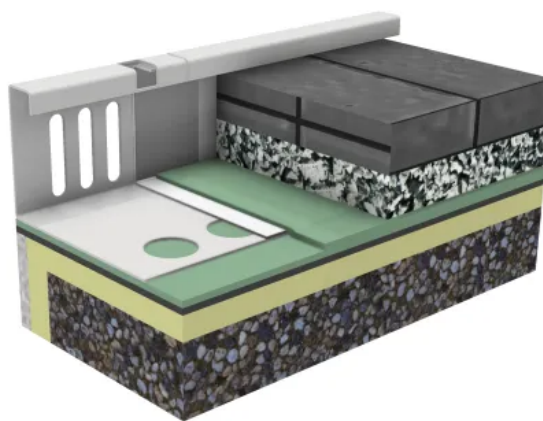
Befestigung mit Edelstahlschrauben 5 x 50 mm

Oberfläche: Aluminium natur, eloxiert, farbig eloxiert, einbrennlackiert (RAL-Farbtönen)

Kiesfangleiste - TYP F



Kiesfangleiste - TYP F



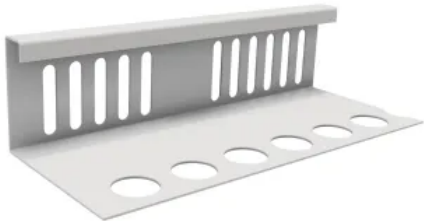
Kiesfangleiste - TYP F komplett

Die Kiesfangleiste aus stranggepresstem Aluminium

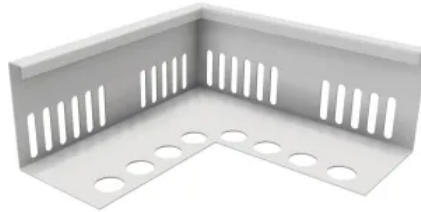
Die Kiesfangleiste ist aus Aluminiumblechen (1,5 mm) gekantet und die Ansicht, sowie der Auflageschenkel sind gestanzt. Die Befestigung erfolgt über die Rundlöcher im Auflageschenkel, mittels Kontakt-Verbindungen der zu verarbeitenden Dachbahnen.

Dachrand- und Wandanschlussprofile

Aus der Serie Profil- und Kantechnik von KANTMANUFAKTUR



Kiesfangleiste - TYP F



Kiesfangleiste - TYP F Ecke, 90 Grad



Kiesfangleiste - TYP F Ecke, Stoßverbinder