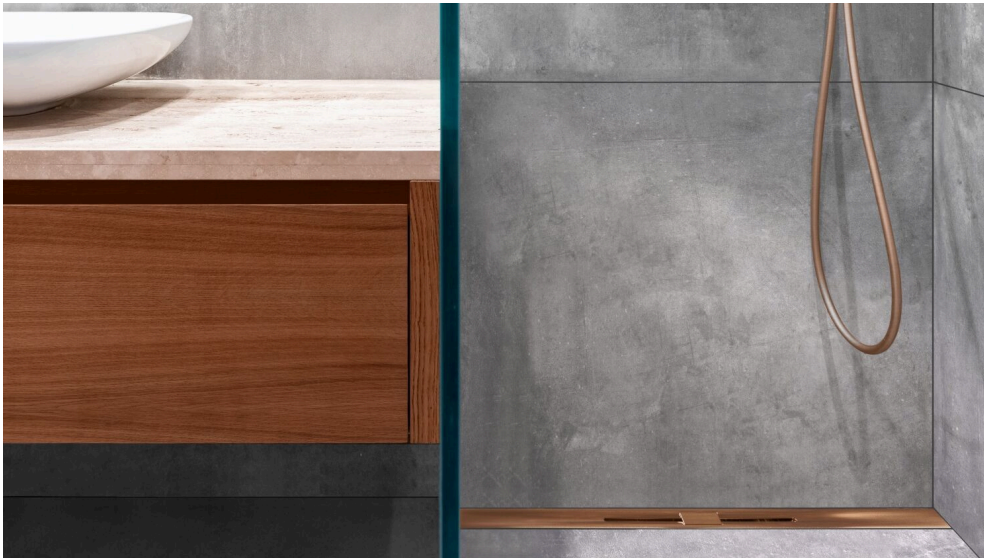


Produkte für den Innenbereich

Von GUTJAHR Systemtechnik



© Dariusz Jarzabek - stock.adobe.c

GUTJAHR Systemtechnik GmbH

Philipp-Reis-Str. 5-7

64404 Bickenbach

Deutschland

Tel.: +49 6257 93060

Fax: +49 6257 930631

info@gutjahr.com

www.gutjahr.com/architektur

Entkopplungs-, Duschrinnen- und Fußbodenheizsysteme

Mit IndorTec® FLEXBONE bietet GUTJAHR ein komplett neues, sicheres Entkopplungssystem für die Verlegung von Keramik und Naturstein auf kritischen Untergründen. Die patentierte Knochenstruktur und ihre spezifischen Vorteile sind speziell auf großformatige oder hochbelastete Beläge abgestimmt.

Mit den IndorTec® FLEXDRAIN Systemen bietet GUTJAHR innovative Komplettlösungen für bodengleiche Duschen. Aufgrund geringer Aufbauhöhen sind oft ultraflache Duschrinnensysteme gefragt, die gleichzeitig ein Höchstmaß an Sicherheit gewährleisten.

Das neu entwickelte und geprüfte IndorTec® THERM-W Warmwasser-Fußbodenheizungssystem hat eine geringe Aufbauhöhe von nur 30 mm inkl. Dämmung. Das Trockenbausystem gewährleistet einen schnellen und einfachen Einbau, aufwändige Arbeiten mit Estrich entfallen.

Die IndorTec® THERM-E Elektro-Flächenheizung (Heizung, Entkopplung und Abdichtung in Einem) bietet eine hohe Energieeffizienz, denn die Wärme bleibt in der Belagskonstruktion enthalten.

IndorTec THERM-C komplettiert das Flächenheizungsprogramm mit einer Carbon-Wandheizung, als Zusatzheizung oder unsichtbarer Handtuchwärmer.

IndorTec® FLEXBONE Entkopplungssysteme

Aus der Serie Produkte für den Innenbereich von GUTJAHR Systemtechnik



Entkopplungssysteme IndorTec® FLEXBONE für die Verlegung keramischer Beläge im Innenbereich.

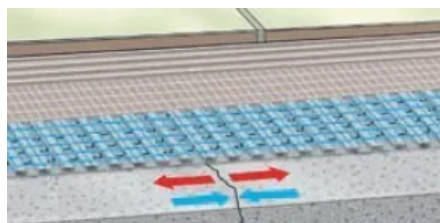
IndorTec® FLEXBONE-2E – schwimmend verlegtes Entkopplungssystem

Bei der Verlegung keramischer Beläge im Innenbereich kann eine Vielzahl von Problematiken entstehen. Haftungsfeindliche Untergründe, gerissene Estriche, Mischuntergründe, die sich nicht vertragen oder sich durch Temperatur verändernde Holzuntergründe stellen hier nur einige Herausforderungen dar.

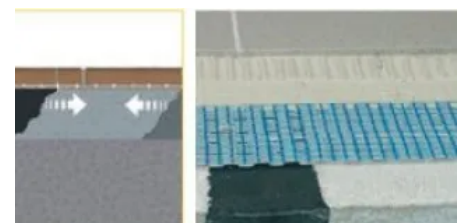
Abhilfe schafft hier IndorTec® FLEXBONE-2E. Das schwimmend verlegt Entkopplungssystem entkoppelt und entlüftet ohne mit dem Untergrund verklebt zu sein.



Haftungsfeindliche Untergründe werden überlistet
Mit IndorTec® FLEXBONE-2E ist ein Verkleben mit dem Untergrund nicht notwendig. Durch die oberseitig aufkaschierte, spezielle Gittergewebe-Armierung entsteht ein eigenständiger Belagsträger.



Sichere Verlegung auf gerissenen Estrichen
Mit IndorTec® FLEXBONE-2E lassen sich Fliesenbeläge auch auf gerissenen Estrichen dauerhaft sicher ohne vorherige Verharzung vorhandener Risse verlegen. Die schwimmende Verlegung entkoppelt den neuen keramischen Belag zu 100 %.



Mischuntergründe vertragen sich
IndorTec® FLEXBONE-2E sorgt dafür, dass die Risiken durch die vollständige Entkopplung ausgeschlossen werden und das unterschiedliche Ausdehnungsverhalten unterschiedlicher Materialien keinen Schaden mehr anrichten kann.

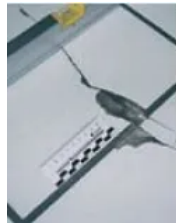
IndorTec® FLEXBONE Entkopplungssysteme

Aus der Serie Produkte für den Innenbereich von GUTJAHR Systemtechnik



Hart-PVC/Linoleumböden müssen nicht entfernt werden

IndorTec® FLEXBONE-2E wird als Entkopplungssystem und Belagträger auf dem vorhandenen Boden ausgelegt und ausgespachtelt.

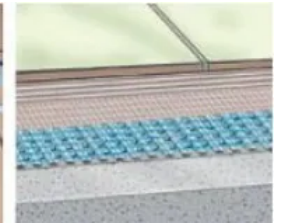


Holzuntergründe können schadlos weiterarbeiten
Durch die schwimmende Verlegung von IndorTec® FLEXBONE-2E wird der Neubelag 100%ig entkoppelt und so vor Schäden geschützt.

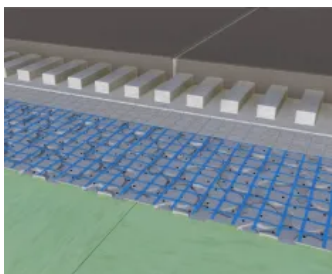


Junge Zement- und Anhydritestriche erreichen schneller Belegreife

Die Feuchte im Estrich wird nicht verkapselt; sie kann über das Kanalsystem und die Schlitze über die Fugen ablüften, und der Estrich kann weiter austrocknen.



Technische Informationen: Entkopplungssystem IndorTec® FLEXBONE-2E



Schwimmend verlegtes Entkopplungssystem

IndorTec® FLEXBONE-2E spart bei der Verlegung von Keramik und Naturstein im Innenbereich Zeit und Geld. Denn IndorTec® FLEXBONE-2E ist das einzige Entkopplungssystem, das entlüftet und entkoppelt, ohne mit dem Untergrund verklebt zu werden. Dank schwimmender Verlegung auch als Wechselbelag und auf haftungsfeindlichen Untergründen einsetzbar.

Technische Daten IndorTec® FLEXBONE-2E	
Material	PP perforierte, speziell geformte, unverrottbare Kunststoffolie (Polystyrol) in Form von Rollen oder Platten mit Glasgittergewebeamierung
Dicke	3 mm
Abmessungen (Länge x Breite)	Rollen 20 m x 1 m ^{*)} Platten 2 m x 1 m ^{*)}
Temperaturbeständigkeit	-30 °C bis +70 °C (kurzzeitig bis +80 °C)
Download Technisches Datenblatt IndorTec® FLEXBONE-2E	

^{*)} zzgl. längsseitiger 5 cm Überlappung

IndorTec® FLEXBONE Entkopplungssysteme

Aus der Serie Produkte für den Innenbereich von GUTJAHR Systemtechnik

Verarbeitungsfilm IndorTec® FLEXBONE-2E

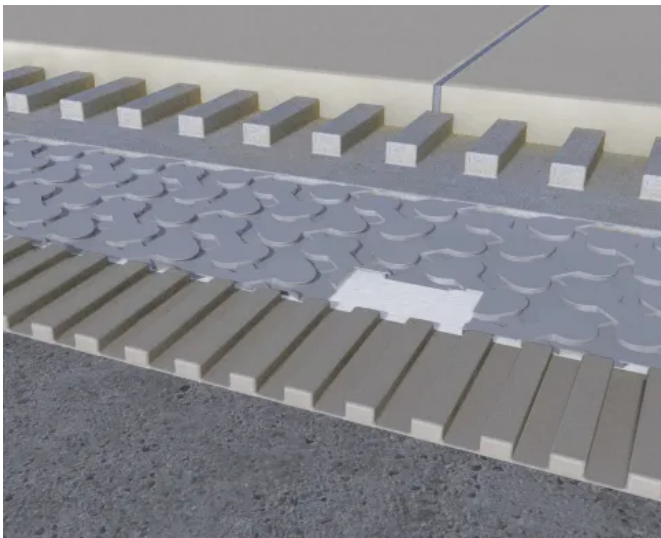


IndorTec® FLEXBONE-VA – hochbelastbare Verbundentkopplung

IndorTec® FLEXBONE-VA mit unterseitigem Verkrallungs- und Dampfdruckausgleichsvlies ist ein Verbund-Entkopplungssystem mit überdurchschnittlicher Haftscher- und Haftzugfestigkeit. Dadurch ist das System in der Lage, größere Bewegungen von kritischen Untergründen ebenso wie höhere dynamische Kräfte und Restfeuchte aus dem Untergrund abzubauen. IndorTec® FLEXBONE-VA bietet damit eine besonders hohe Sicherheit für die Verlegung hochbelasteter Beläge und Großformate.

IndorTec® FLEXBONE Entkopplungssysteme

Aus der Serie Produkte für den Innenbereich von GUTJAHR Systemtechnik



In einer vergleichenden Haftzugsprüfung hatte IndorTec® FLEXBONE-VA eine um bis zu 75 % höhere Haftzugfestigkeit als vergleichbare Entkopplungsmatten. Dadurch erhöht sich die Widerstandskraft bei dynamischen Belastungen.

IndorTec® FLEXBONE-VA kann bei Nassräumen zusätzlich als Abdichtung im Verbund eingesetzt werden. Dazu sind die im System geprüften Dichtbänder und -kleber sowie weiteres Zubehör erhältlich.

Technische Daten IndorTec® FLEXBONE-VA

Material	PP spezialgeformte, unverrottbare Kunststoffolie mit unterseitig thermisch aufgeschmolzenem Vlies
Dicke	3 mm
Abmessungen (Länge x Breite)	Rollen 20 m x 1 m Platten 2 m x 1 m ^{*)}
Temperaturbeständigkeit	-30°C bis +70°C (kurzzeitig bis +80°C)

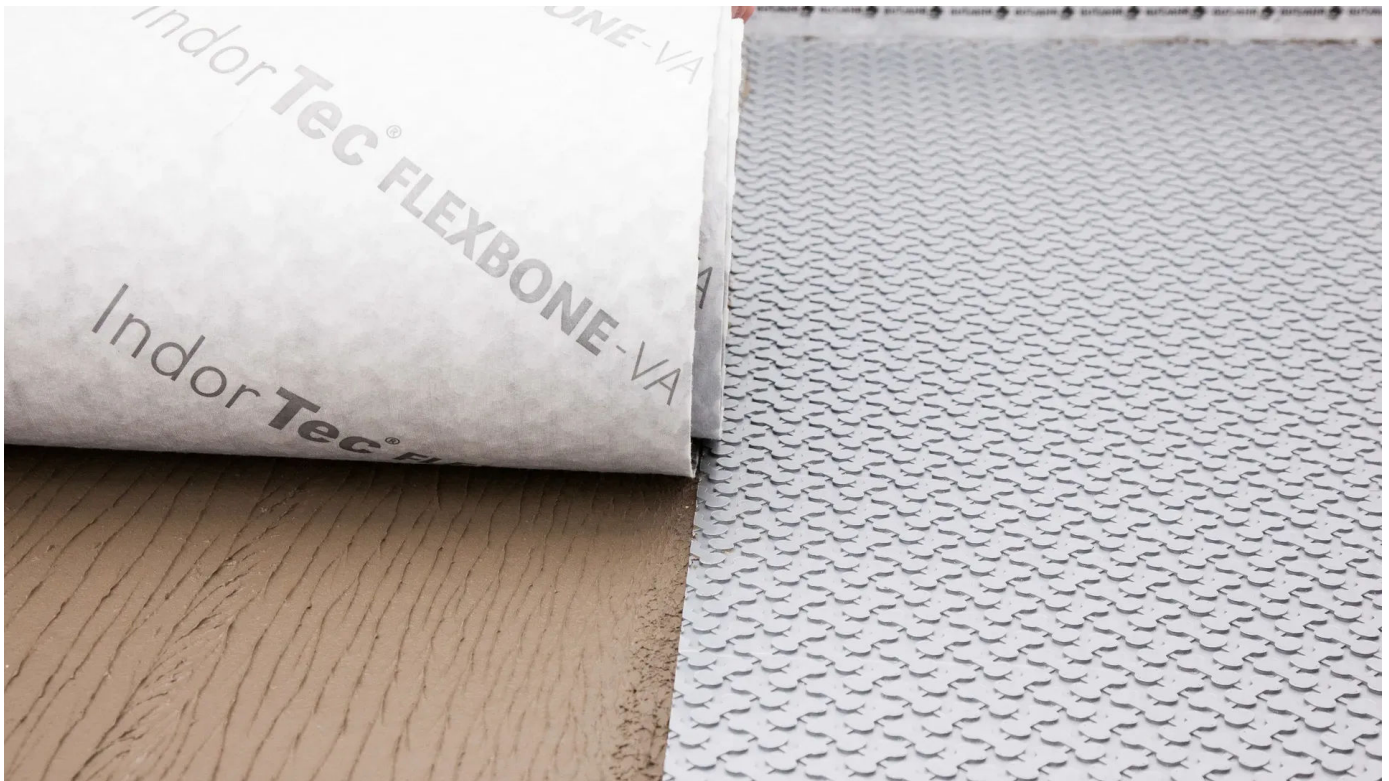
[Download Technisches Datenblatt IndorTec® FLEXBONE-VA](#)

Planungsrelevante Informationen zu über 400.000 Bau-, Ausstattungs- und Einrichtungsprodukten.

IndorTec® FLEXBONE Entkopplungssysteme

Aus der Serie Produkte für den Innenbereich von GUTJAHR Systemtechnik

Verarbeitungsfilm IndorTec® FLEXBONE-VA



[Download Prospekt IndorTec® FLEXBONE](#)

Duschrinnensystem IndorTec® FLEXDRAIN

Aus der Serie Produkte für den Innenbereich von GUTJAHR Systemtechnik



IndorTec® FLEXDRAIN-ID: Ablängbare, höhenverstellbare Duschrinne | IndorTec® FLEXDRAIN: Duschrinne mit zweiter Entwässerungsebene für schwellenfreie, bodengleiche Duschen

Duschrinnensystem IndorTec® FLEXDRAIN-ID



Das IndorTec® FLEXDRAIN-ID Duschrinnensystem besteht aus gebürstetem Edelstahl für die individuelle und flexible Gestaltung barrierefreier Duschen. Durch das rahmenlose Design ist die Duschrinne individuell ablängbar.

Mit den flexibel wählbaren und verstellbaren Ablauftöpfen und einer ultraflachen Aufbauhöhe ab 20 mm (senkrecht) bzw. 60 mm (waagrecht) ist das System für nahezu jede Einbausituation geeignet. Zudem ermöglichen die am Grundkörper werkseitig angebrachte, thermisch verschweißte Dichtmanschette und die Edelstahlauflage mit rückseitigem Verkrallungsvlies den Einbau direkt an der Wand.

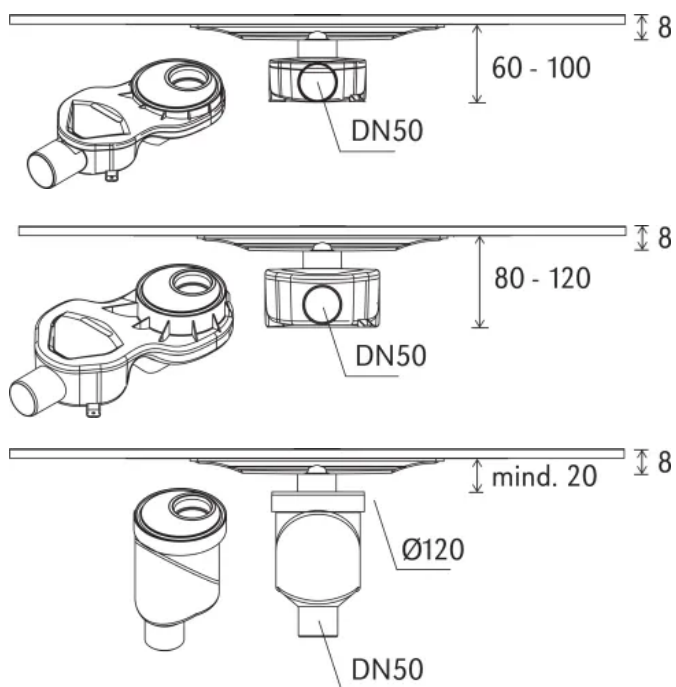
Technische Informationen: Duschrinnensystem IndorTec® FLEXDRAIN-ID

- Material: Grundkörper PP, Auflage Edelstahl Werkstoff Nr.1.4301 gebürstet
- Grundkörper mit werkseitiger Dichtmanschette, thermisch verschweißt mit 7,5 cm Überstand
- Ablängbare Edelstahlauflage mit integriertem Gefälle und rückseitigem Vlies zum einfachen Verkleben (bis zu 400 mm)
- Integriertes, herausnehmbares Edelstahl-Haarsieb
- 3 Längen: 800 mm / 1.000 mm / 1.200 mm
- 3 Ablauftöpfe – 360° drehbar

Duschrinnensystem IndorTec® FLEXDRAIN

Aus der Serie Produkte für den Innenbereich von GUTJAHR Systemtechnik

- Zubehör: Reinigungsbürste und Heber für Abdeckung



Flacher, waagerechter Ablauf

Aufbauhöhe:	60 - 100 mm
Ablaufleistung:	0,71 l/s
Sperrwasserhöhe:	30 mm

Waagerechter Ablauf

Aufbauhöhe:	80 - 120 mm
Ablaufleistung:	1,05 l/s
Sperrwasserhöhe:	50 mm

Senkrechter Ablauf

Aufbauhöhe:	ab 20 mm
Ablaufleistung:	1,43 l/s
Sperrwasserhöhe:	32 mm

Informationsfilm IndorTec® FLEXDRAIN-ID

[Download Prospekt IndorTec® FLEXDRAIN-ID](#)

Duschrinnensystem IndorTec® FLEXDRAIN

Aus der Serie Produkte für den Innenbereich von GUTJAHR Systemtechnik

Duschrinnensystem IndorTec® FLEXDRAIN



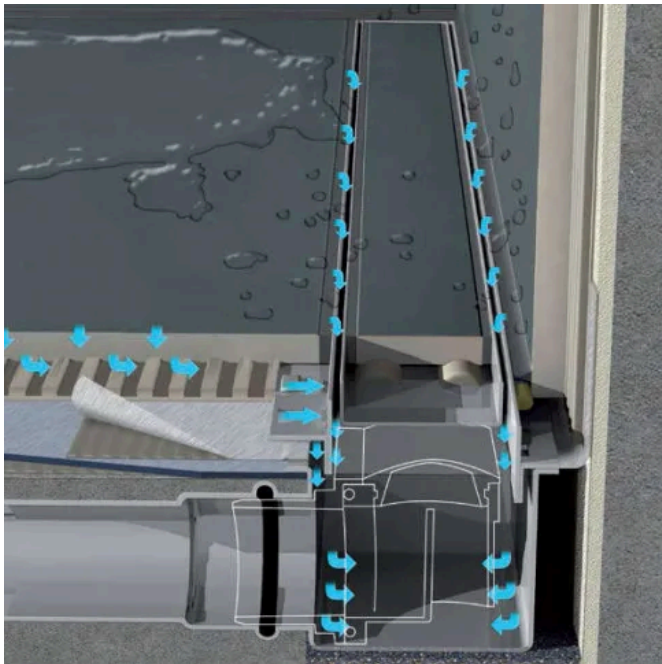
IndorTec® FLEXDRAIN ist als Duschrinnen-Baukastensystem konzipiert und lässt sich mit verschiedensten Systemkomponenten flexibel kombinieren. Dadurch kann es sowohl im Nass- als auch im Trockenbau eingesetzt und verarbeitet werden. Die werkseitig aufgebrachte Dichtmanschette mit schmalen 11 mm Klebeflansch ermöglicht den universellen Einsatz im Eck- und Wandbereich. Die 2-in-1 Wendeauflage funktioniert als Edelstahl- und als Fliesenmulde. Um die Konstruktion zu entwässern, verfügt das Duschrinnensystem über eine zweite Entwässerungsebene.



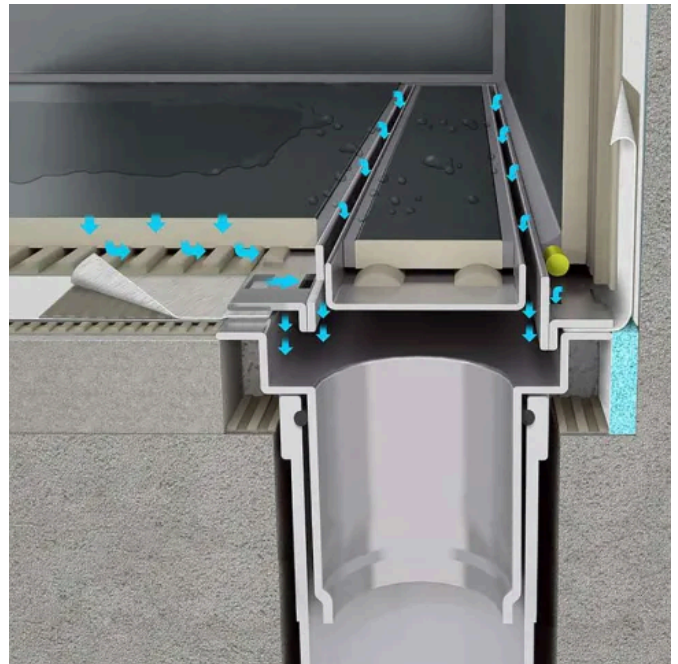
Duschrinnensystem IndorTec® FLEXDRAIN

Aus der Serie Produkte für den Innenbereich von GUTJAHR Systemtechnik

Technische Informationen: Duschrinnensystem IndorTec® FLEXDRAIN



IndorTec® FLEXDRAIN mit waagrechtem Ablauf



IndorTec® FLEXDRAIN mit senkrechtem Ablauf

IndorTec® FLEXDRAIN mit waagrechtem Ablauf

- Das **Basissystem** – bestehend aus Edelstahl-Rinnenkörper, mit Geruchsverschluss, Dichtmanschette und integriertem Fixbauadapter, Drainrahmen und Wendeauflage. Komplett einbaufertig vormontiert. Alle Metallteile aus Edelstahl mit elektropolierter Oberfläche.
 Ablaufleistung bei 62 mm: 0,5 l/s (Sperrwasserhöhe = 30 mm)
 Ablaufleistung bei 82 mm: 0,6 l/s (Sperrwasserhöhe = 50 mm)
 Erhältlich in 3 Standardlängen (750 / 950 / 1.150 mm) und 2 Rahmenhöhen für Keramik (11 mm) und Naturstein (22 mm).
- **Basissystem Plus**
 Erweitertes System mit zusätzlicher Lastverteilplatte IndorTec® LP und aufkaschierter Abdichtung zur Überbrückung von Schwachstellen im Estrich bei zu geringer Rohrüberdeckung.
 Material: 3 mm Verbundplatte mit aufkaschierter ober-/unterseitiger Abdichtungsmembran aus IndorTec® SEAL.
- **Schallschutzsystem**
 Bestehend aus IndorTec® SM Schallschutzmatte zum Einsatz unter Estrich und Duschrinne, sowie IndorTec® LP Lastverteilplatte zur Verwendung auf Estrich.
 Laut einer Untersuchung des Fraunhofer Instituts übertrifft das Komplettsystem IndorTec® FLEX-DRAIN selbst erhöhte Anforderungen deutlich und erzielt Bestwerte bei der Reduzierung von Geräuschbelastungen.

IndorTec® FLEXDRAIN mit senkrechtem Ablauf

- Das Basissystem – bestehend aus Edelstahl-Rinnenkörper, mit Geruchsverschluss, Dichtmanschette und integriertem Fixbauadapter, Drainrahmen und Wendeauflage. Komplett einbaufertig vormontiert. Alle Metallteile aus Edelstahl mit elektropolierter Oberfläche
- Ablaufleistung bei 28 mm: 1,0 l/s mit Rohrsiphon unter der Geschossdecke (Sperrwasserhöhe = > 50 mm)
- Erhältlich in 3 Standardlängen (750 / 950 / 1.150 mm) und 2 Rahmenhöhen für Keramik (11 mm) und Naturstein (22 mm).

Technische Daten IndorTec® FLEXDRAIN	
Material	Rinnenkörper Edelstahl poliert, Rahmen/Einleger Edelstahl gebürstet
Länge	750 mm / 950 mm / 1150 mm

Duschrinnensystem IndorTec® FLEXDRAIN

Aus der Serie Produkte für den Innenbereich von GUTJAHR Systemtechnik

Technische Daten IndorTec® FLEXDRAIN	
	Sonderlängen von 250 bis 1.500 mm
Rahmenhöhen	11 mm für Fliese und Mosaik 22 mm für Naturstein
Ablaufleistung (max.)	0,5 l/s; 0,6 l/s; 1,0 l/s
Einbauhöhe	waagerechter Anschluss: – 62 mm (ideal für die Sanierung) – 82 mm senkrechter Ablauf in Rohrsiphon: – 28 mm

[Download Prospekt IndorTec® FLEXDRAIN](#)

Fußbodenheizungssysteme IndorTec® THERM-W und IndorTec® THERM-E

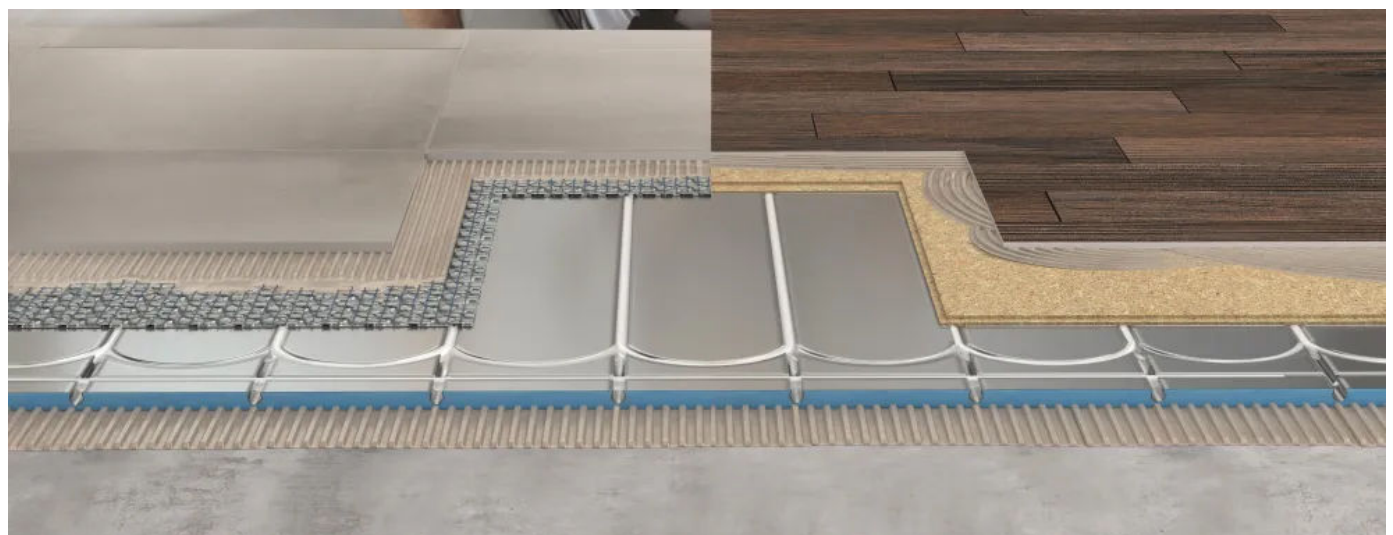
Aus der Serie Produkte für den Innenbereich von GUTJAHR Systemtechnik



Das dünn-schichtige Trockenbausystem mit nur 30 mm Aufbauhöhe

Warmwasser-Heizungssystem IndorTec® THERM-W

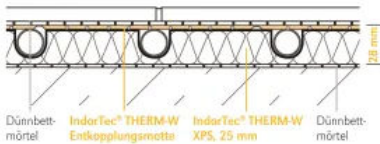
Herkömmliche Warmwasser-Fußbodenheizungen erfordern ca. 81 mm Aufbauhöhe, die in der Sanierung oft nicht vorhanden sind. Mit IndorTec® THERM wird ein Warmwasser-Heizungssystem mit nur 30 mm Aufbauhöhe inkl. Dämmung angeboten. Das Trockenbausystem kommt ohne Estrichschichten aus. Das ermöglicht einen schnellen und einfachen Einbau, gewährleistet eine schnellere Reaktionszeit, da das Aufwärmen dicker Estrichschichten entfällt und sorgt dadurch für eine nachhaltige Energieersparnis.



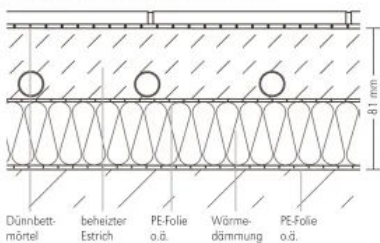
Fußbodenheizungssysteme IndorTec® THERM-W und IndorTec® THERM-E

Aus der Serie Produkte für den Innenbereich von GUTJAHR Systemtechnik

**IndorTec® THERM-W dünn-schichtiges
Trockenbau-Warmwasser-Fußbodenheizungssystem,
Konstruktionshöhe 28 mm**



**Konventionelle Warmwasser-Fußbodenheizung
mit Estrich, Konstruktionshöhe 81 mm**



Eigenschaften

- Trockenbau ohne Estrich
- Gleichmäßige Belagerwärmung
- Energieersparnis durch niedrige Vorlauftemperatur
- bessere Dämmleistung: Neo-EPS Dämmmaterial
- verbesserter Trittschall: 16 dB Trittschallminderung (in Anlehnung an DIN EN ISO 140-8)
- Umfangreiche Prüfzeugnisse

[Download Technisches Datenblatt IndorTec® THERM-W](#)

Der Verarbeitungsfilm zu IndorTec® THERM-W Warmwasser-Heizungssystem

Technische Informationen

Anforderungen an den Untergrund:	eben, druckfest, tragfähig, durchbiegungsfrei und frei von haftungsfeindlichen Mitteln und Oberflächen
Geeignete Untergründe:	<ul style="list-style-type: none"> – Rohbetondecken – Zement-, Calciumsulfat-, Gussasphaltestriche – Holzunterkonstruktionen
Beläge:	<p>im System auf IndorTec® THERM 2E-SK Entkopplungsmatte</p> <ul style="list-style-type: none"> – Fliesen: mind. 10 mm dick – Naturstein: mind. 20 mm dick – Mindestformat 30 x 30 cm – Maximales Format 60 x 90 cm <p>im System auf IndorTec® THERM TUB 10 Trockenunterbodenelement</p> <ul style="list-style-type: none"> – in Kombination mit geeigneten Belägen wie PVC, Teppich, Linoleum oder Mehrschicht-Parkett
Aufbauhöhe inkl. Belag:	<p>Fliesen: ab ca. 45 mm</p> <p>Naturstein: ab ca. 55 mm</p> <p>Parkett: ab ca. 49 mm</p>
Einsatzbereich:	– Flächen der Kategorien A1, A2, A3, B1, D1 gemäß H1055-3 (z. B. Wohn- und Aufenthaltsräume, Büroflächen)
Brandverhalten nach DIN EN 13501:	E

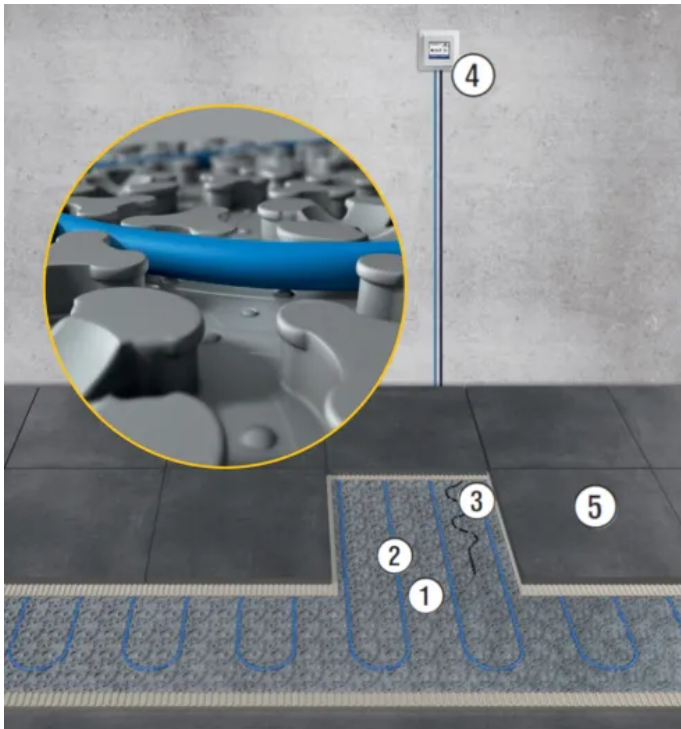
3-in-1 Elektro-Fußbodenheizung IndorTec® THERM-E

IndorTec® THERM-E ist Flächenheizung, Entkopplung und Abdichtung in Einem. Durch die Planlage ist die Trägermatte schnell verlegt. Die Spezialgeometrie mit 30 % weniger Hohlraum als bei alternativen Systemen sorgt für hohe Energieeffizienz. Die Heizkabel werden zudem hohlraumfrei von Spachtelmassen/

Fußbodenheizungssysteme IndorTec® THERM-W und IndorTec® THERM-E

Aus der Serie Produkte für den Innenbereich von GUTJAHR Systemtechnik

Fliesenklebern ummantelt. Die Mattengeometrie verhindert ein Knicken im Heizkabel und ermöglicht aufgrund ihrer offenen Struktur ein schnelles Ausspachteln mit nur „einem Wisch“.



Komplettsystem IndorTec® THERM-E



- ① **IndorTec® THERM-E Trägermatte**
Flächenheizung, hochbelastbare Verbundkopplung und Abdichtung für Nassräume in einem
- ② **IndorTec® THERM-E Heizkabel**
- ③ **IndorTec® THERM-E BF Bodenfühler**
- ④ **IndorTec® THERM-E TD** Programmierbares Touchscreen Thermostat EU, 230 V oder **IndorTec® THERM-E TM** Manuelles, elektronisches On/Off-Thermostat EU, 230 V
- ⑤ **Fliese/Naturstein/Holz/Laminat** oder andere textile und elastische Beläge

Eigenschaften

- Flächenheizung, hochbelastbare Verbundkopplung und Abdichtung für Nassräume in einem Produkt
- Schnelle Aufheizung des Belags, weil Heizkabel vollflächig von Kleber ummantelt werden und weil 30 % weniger Lufthohlraum aufgewärmt werden müssen.
- Einheitlicher Heizkabel-Querschnitt in jeder Länge und muffenlose Verbindungstechnik für Verlegekomfort und Funktionssicherheit

[Download Technisches Datenblatt IndorTec® THERM-E](#)

[Download Produktbroschüre IndorTec® THERM-E](#)

Fußbodenheizungssysteme IndorTec® THERM-W und IndorTec® THERM-E

Aus der Serie Produkte für den Innenbereich von GUTJAHR Systemtechnik

Der Film zu IndorTec® THERM-E, 3-in-1 Elektro-Fußbodenheizung



Technische Informationen

Anforderungen an den Untergrund:	Untergründe müssen eben, druckfest, tragfähig und durchbiegungsfrei sein. Als Abdichtung von Feucht- und Nassräumen müssen die Stöße/Anschlüsse mit Dichtkleber und Dichtbändern überarbeitet werden.
Geeignete Untergründe:	<ul style="list-style-type: none"> – Auf jungen, noch zu feuchten Zementestrichen – Auf jungen, noch zu feuchten Calciumsulfatestrichen – Auf gerissenen (Heiz-) Estrichen – Auf Holzuntergründen und Trockenestrichen
Beläge:	<ul style="list-style-type: none"> – Ideal für großformatige Beläge aus Keramik/Naturstein, Holz/Laminat, sowie textile und elastische Beläge. – Beläge müssen für den jeweiligen Einsatzzweck geeignet sein. – Belagsmaterialien, die bei einseitigem Wasserkontakt zum Schüsseln bzw. Wölben neigen, sind nicht geeignet.
Einsatzbereich:	– Zum Beheizen/Temperieren von Bodenbelägen auf unbeheizten und beheizten Untergründen

Wandheizung IndorTec® THERM-C

Aus der Serie Produkte für den Innenbereich von GUTJAHR Systemtechnik



© Getty Images

IndorTec® THERM-C ist eine extrem dünn-schichtige Niedervolt- Wandheizung, die multifunktional unter Fliesen und Putzsystemen eingesetzt werden kann. Durch werkseitig montierte Zuleitung ist eine schnelle Verarbeitung und der einfache Anschluss ohne zusätzliche Elektroinstallation möglich. Vor allem in der Sanierung kann die Wandheizung jederzeit ohne großen Aufwand nachgerüstet werden.

IndorTec® THERM-C Niedervolt-Wandheizung

Eigenschaften der IndorTec® THERM-C Wandheizung

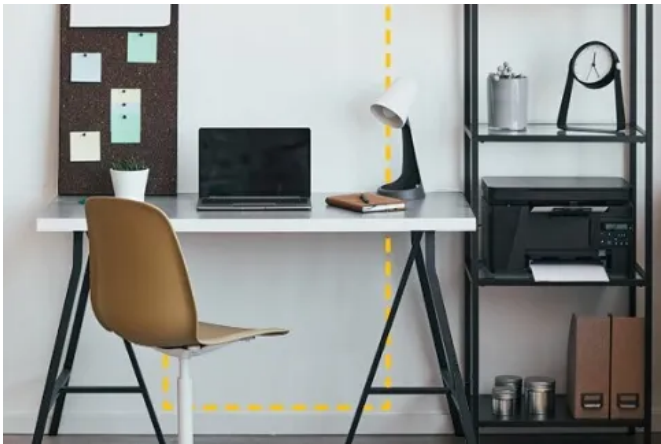
- Schnell warm: Schnelle Reaktionszeit, gleichmäßig warm, geringe Betriebskosten
- Für die Sanierung: Einfaches Nachrüsten durch geringe Aufbauhöhe
- Universell einsetzbar: Überall wo Zusatzwärme gebraucht wird – auch in der Dusche
- Einfacher Anschluss: Keine zusätzliche Elektroinstallation notwendig
- Individuell kürzbar: Haftungsoptimierte, bearbeitbare Carbon-Folie
- Im Komplettsset: Alle Systembestandteile im Set erhältlich, sofort einbaubar

GUTJAHR Akademie: Erklär- und Montagevideo Wandheizung IndorTec® THERM-C

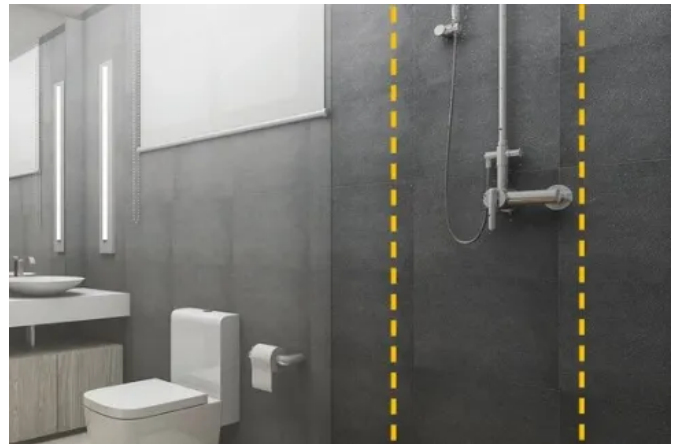
Wandheizung IndorTec® THERM-C

Aus der Serie Produkte für den Innenbereich von GUTJAHR Systemtechnik

Anwendungsbeispiele IndorTec® THERM-C Wandheizung



Im Homeoffice am Arbeitsplatz



In der Dusche



Im Kinderzimmer

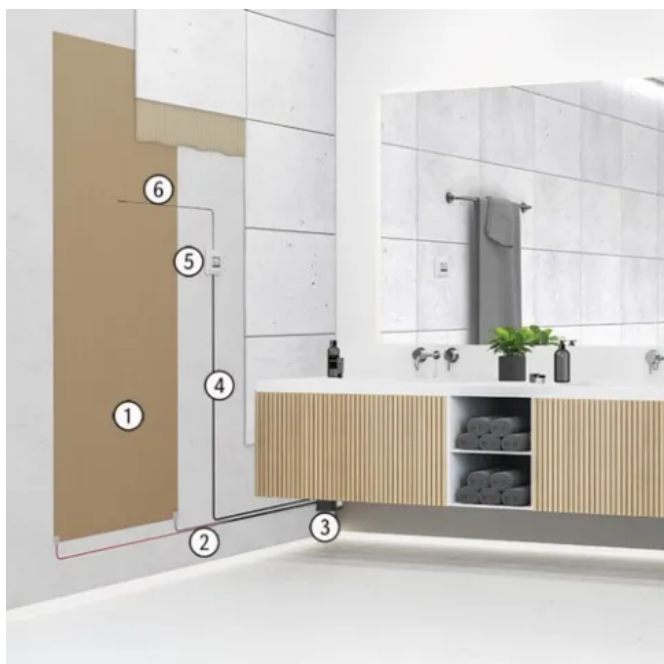


In kalten Nischen

Wandheizung IndorTec® THERM-C

Aus der Serie Produkte für den Innenbereich von GUTJAHR Systemtechnik

IndorTec® THERM-C Komplettsystem



1. PET-Folie mit Carbonfasern, 220 x 59 cm; 0,4 mm dick, beidseitig vliesbeschichtet
2. Werkseitig montierte Zuleitung zum Transformator inkl. passender Verbinder
3. Sicherheitstransformator 300 W, 230 V AC 50/60 Hz - 24 V AC 12,5 A, IP 56
4. Zuleitung vom Transformator zum Thermostat
5. IndorTec® THERM-E TD Touchscreen-Thermostat EU, 230 V, mit Schaltrelais
6. Temperaturfühler



Technische Kurzinformationen

Einsatzbereich:	Zum Beheizen/Temperieren im Wandbereich (z. B. Dusche) und/oder als unsichtbarer Handtuchwärmer
Geeignete Untergründe:	Mauerwerk, Ständerwände mit Holz oder Gipskarton, alte Wandbeläge
Untergrundanforderung:	Untergründe müssen eben und tragfähig sein

Planungsrelevante Informationen zu über 400.000 Bau-, Ausstattungs- und Einrichtungsprodukten.

Wandheizung IndorTec® THERM-C

Aus der Serie Produkte für den Innenbereich von GUTJAHR Systemtechnik

Beläge:	Ideal für Beläge aus Keramik/Naturstein, Spachtelmassen und Putzsysteme
---------	---

[Weitere Herstellerinformationen](#)