

Produkte aus Recycling-Gummigranulat

Von KRAIBURG Relastec



KRAIBURG Relastec GmbH & Co. KG
Fuchsberger Str. 4
29410 Salzwedel
Deutschland

Tel.: +49 3901 8304-0

info@kraiburg-relastec.com

www.kraiburg-relastec.com

Bautenschutzmatten von KRAITEC®: Lagen für Schutz und Sicherheit

KRAITEC® Bautenschutzmatten sind dauerelastische Produkte mit hohem Rückstellvermögen für hohe Beanspruchung. Sie finden auf Flachdächern, Geh- und Wartungswegen, in Parkhäusern, unter Solaranlagen oder auch auf Terrassen Verwendung. Die Bautenschutzmatten werden aus hochwertigen, spezifizierten Recycling-Gummigranulaten gefertigt und tragen positiv zum Umweltschutz bei. Durch zahlreiche Produktweiterentwicklungen und Neuentwicklungen wie Vlieskaschierungen, Folienkaschierungen oder 3D-Unterseiten bietet KRAITEC® für alle Anwendungsszenarien ein geeignetes Produkt. KRAITEC® Bautenschutz schützt, dämmt, ist drainagefähig und belastbar.

Produkte und Anwendungsgebiete

- Klassische Flachdächer und Bauwerke
KRAITEC® top und KRAITEC® protect
Sie schützen in Systemaufbauten (Flach- und Gründächern, Dachterrassen, Balkonen, im Tunnelbau und in begrünten Parkgaragen) hochwertige Isolierungen und Abdichtungen vor mechanischer Beschädigung.
- KRAITEC® top FiRe
Bautenschutzmatte mit flammenhemmender Ausrüstung mit Broof (t1) Klassifikation
- Schutzlage unter Photovoltaikanlagen
KRAITEC® top drain plus, KRAITEC® protect Bautenschutz mit Vlieskaschierung und Profilierung bzw. hochbelastbarer Bautenschutz
- Begrünte Flachdächer (hohe Belastbarkeit)
KRAITEC® top drain plus, KRAITEC® protect Bautenschutz mit Vlieskaschierung und Profilierung bzw. hochbelastbarer Bautenschutz
- Offene Fugenbeläge
KRAITEC® protect
- Bautenschutz und Trittschalldämmung auf Terrassen, Dachterrassen und Balkonen
DAMTEC® sonic und DAMTEC® sonic drain plus Schutzmatte mit Drainage und Wasserableitung durch Profilierung. DAMTEC® sonic FiRe bietet darüber hinaus eine flammhemmende Ausrüstung mit Cfl-s1 und Broof-t1
- Platten für Geh- und Wartungswege, Terrassen und Balkone
KRAITEC® step, step cross, step color/neon sind elastische Oberbeläge für Terrassen und Balkone oder für Geh- und Wartungswege auf Flachdächern.
KRAITEC® step roof besitzt eine PVC-Kaschierung und KRAITEC® step roof FPO eine FPO-Kaschierung.

Bautenschutz und Sicherheitslagen aus Recycling-Gummigranulat

Aus der Serie Produkte aus Recycling-Gummigranulat von KRAIBURG Relastec



KRAITEC® top Bautenschutzmatten und KRAITEC® protect Sicherheitslagen für den Schutz von Abdichtungen bei horizontalen und vertikalen Bauteilen aller Art, wie Flachdächer, Terrassen, Parkgaragen, Tunnel, usw. DAMTEC® sonic Bautenschutzmatte zur Trittschalldämmung bei Plattenbelägen auf Dachterrassen, Balkonen und Loggien.

Übersicht Produkte für den Bautenschutz, Sicherheitslagen

- **KRAITEC® top**
sind flexible und sichere Bautenschutzmatten für Flachdächer, begrünte Bauwerke, Dachterrassen und Parkgaragen zum Schutz vor mechanischer Beschädigung – leicht zu verlegen, sofort begehbar, langlebig und hochbelastbar.
- **KRAITEC® protect**
ist die hochbelastbare Schutzlage für extreme Anwendungen und Aufbauten wie Terrassen, Loggien, Balkone, Parkdecks, Flachdächer, Gründächer und Tunnel. Auch vertikale Abdichtungen in Tunnelröhren können mit KRAITEC® protect geschützt werden.
- **DAMTEC® sonic**
sind spezielle Schutzmatten zur Trittschalldämmung auf Dachterrassen, Balkonen und Loggien.

[Download Broschüre KRAITEC® BAUTENSCHUTZ](#)

[Download Broschüre DAMTEC® SONIC](#)

[Download Nachhaltigkeitsbericht](#)

Bautenschutz und Sicherheitslagen aus Recycling-Gummigranulat

Aus der Serie Produkte aus Recycling-Gummigranulat von KRAIBURG Relastec

KRAITEC® top Bautenschutzmatten



KRAITEC® top

KRAITEC® top ist die sichere und flexible Bautenschutzmatte für klassische Anwendungen auf Flachdächern und Bauwerken. Durch ihre sehr guten technischen Werte, der hohen Druckbelastbarkeit und ihren flexiblen Anwendungsmöglichkeiten kommt die Bautenschutzmatte auf den unterschiedlichsten Flachdachsystemen zum Einsatz. Sie ist leicht zu verlegen, nach dem Einbau sofort begehrbar, kostengünstig, langlebig und hochbelastbar – ob als temporärer Schutz bei Arbeiten auf sensiblen Abdichtungen oder für den langjährigen Einsatz auf Flachdächern.

[Download PDF-Datenblatt KRAITEC® top](#)



KRAITEC® top FiRe

KRAITEC® top FiRe ist eine speziell ausgerüstete Bautenschutzmatte zum Schutz vor mechanischen Beschädigungen für hochwertige Abdichtungen und Isolierungen im Sinne der DIN 18531, 18533 und 18535. KRAITEC® top FiRe besitzt eine flammenhemmende Ausrüstung welche zu einer erheblichen Reduzierung der Brandlast auf Flachdächern beiträgt. KRAITEC® top FiRe ist eine mit Broof (t1) klassifizierte Bautenschutzmatte, welche als „Harte Bedachung“ gilt, die widerstandsfähig gegen Flugfeuer und strahlende Wärme ist. KRAITEC® top FiRe ist einsetzbar auf Flach- und Gründächern, Terrassen, Balkonen, Loggien, Laubengängen und Parkdecks sowie unter Solar- und Photovoltaikmodulen.

[Download PDF-Datenblatt KRAITEC® top FiRe](#)



KRAITEC® top alu

KRAITEC® top alu ist eine Bautenschutzmatte zum Schutz vor mechanischen Beschädigungen auf z.B. hochwertigen PVC-Abdichtungen im Sinne der DIN 18531, 18533, 18535 sowie der Flachdachrichtlinie. KRAITEC® top alu wird u.a. als schützende Unterlage bei Photovoltaikanlagen als Lagentrennung eingesetzt. KRAITEC® top alu besitzt eine unterseitige alutriplexkaschierung die als integrierte Trennlage (Weichmacherbarriere) bei Unverträglichkeit zu den PVC-Dachabdichtungsbahnen, in Absprache mit dem Dachbahnenhersteller, fungieren kann.

[Download PDF-Datenblatt KRAITEC® top alu](#)



KRAITEC® top alu FiRe

KRAITEC® top alu FiRe ist eine speziell ausgerüstete Bautenschutzmatte zum Schutz vor mechanischen Beschädigungen u.a. auf hoch-wertigen PVC-Abdichtungen im Sinne der DIN 18531, 18533, 18535 sowie der Flachdachrichtlinie. KRAITEC® top alu FiRe besitzt eine flammenhemmende Ausrüstung, welche zu einer erheblichen Reduzierung der Brandlast auf Flachdächern beiträgt. KRAITEC® top alu FiRe ist schwerentflammbar und wird u.a. als schützende Unterlage bei Photovoltaikanlagen als Lagentrennung eingesetzt. KRAITEC® top alu FiRe ist eine B_{roof} (t1) klassifizierte Bautenschutzmatte, diese gilt als harte Bedachung, welche widerstandsfähig gegen Flugfeuer und

strahlende Wärme ist. KRAITEC® top alu FiRe besitzt eine unterseitige Alutriplexfolienkaschierung die als integrierte Trennlage (Weichmacherbarriere) bei Unverträglichkeit zu den PVC-Dachabdichtungsbahnen, in Absprache mit dem Dachbahnenhersteller, fungieren kann.

[Download PDF-Datenblatt KRAITEC® top alu FiRe](#)

Bautenschutz und Sicherheitslagen aus Recycling-Gummigranulat

Aus der Serie Produkte aus Recycling-Gummigranulat von KRAIBURG Relastec



KRAITEC® top plus

KRAITEC® top plus ist eine Bautenschutzmatte zum Schutz vor mechanischen Beschädigungen auf Abdichtungen und Isolierungen im Sinne der DIN 18195 Teil 10. KRAITEC® top plus besitzt eine unterseitige Vlieskaschierung, die als integrierte Trennlage bei Unverträglichkeiten (z.B. Weichmacherwanderung) von Dachabdichtungsbahnen, in Absprache mit dem Dachbahnenhersteller, fungieren kann.

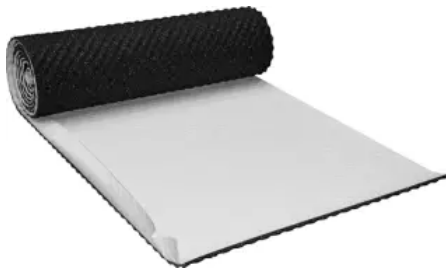
[Download PDF-Datenblatt KRAITEC® top plus](#)



KRAITEC® top PV

KRAITEC® top PV ist eine Bautenschutzmatte zum Schutz vor mechanischen Beschädigungen auf hochwertigen Abdichtungen im Sinne der DIN 18195 Teil 10. KRAITEC® top PV wird als schützende Unterlage bei Photovoltaikanlagen als Lagentrennung eingesetzt. Sie besitzt eine unterseitige Verbundfolienkaschierung die als integrierte Trennlage (Weichmacherbarriere) bei Unverträglichkeit zu den Dachabdichtungsbahnen, in Absprache mit dem Dachbahnenhersteller, fungieren kann. Zusätzlich ausgestattet mit einem Reibbeiwert $\geq 0,6$.

[Download PDF-Datenblatt KRAITEC® top PV](#)



KRAITEC® top drain

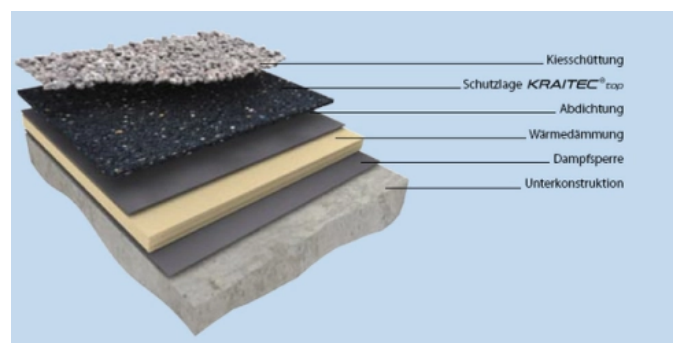
KRAITEC® top drain plus ist eine profilierte, filtervlieskaschierte Bautenschutz- und Drainagematte. Diese bietet ein hohes Maß an Drainagewirkung durch und unter der Matte hinweg. Sie bietet Schutz vor mechanischen Beschädigungen auf hochwertigen Abdichtungen und Isolierungen im Sinne der DIN 18195 Teil 10. Sie ist auf Flachdachkonstruktionen (auch genutzt / befahrbar) und auf Terrassen einsetzbar. Auch im GaLa-Bau übt KRAITEC® top drain plus eine optimale Schutzfunktion aus.

[Download PDF-Datenblatt KRAITEC® top drain plus](#)

Anwendungsbeispiele: Dachaufbau mit KRAITEC® top

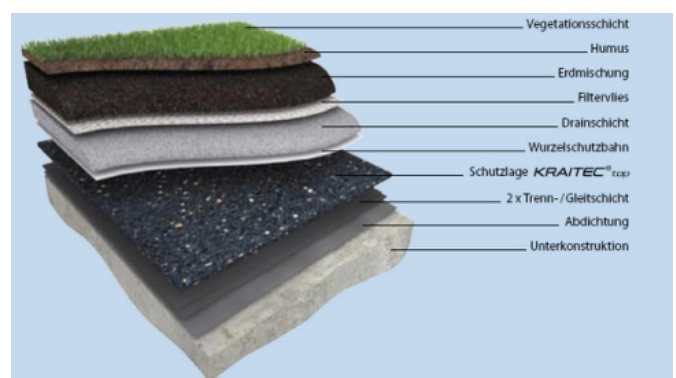
Flachdach

KRAITEC® top ist die geeignete Schutzlage auf genutzten und ungenutzten Flachdächern. Sie wird unter bekiesteten Dächern verwendet, um gegen Verletzungen der Dachhaut durch spitzes und reibendes Gestein sowie nachträgliche Wartungsarbeiten auf dem Dach zu schützen.



Begrünte Bauwerke

Als hochbelastbare und strapazierfähige Zwischenlage schützt KRAITEC® top auf bebauten und benutzten Dächern mit Begrünungen (z. B. von Tiefgaragen oder Gründächern) gegen Beschädigungen hoher Auflasten an den Abdichtungssystemen.



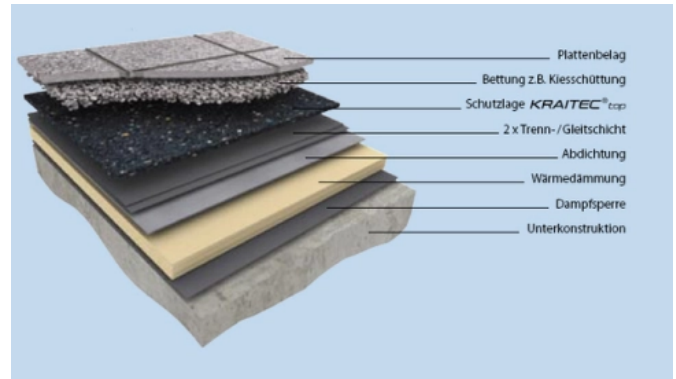
Bautenschutz und Sicherheitslagen aus Recycling-Gummigranulat

Aus der Serie Produkte aus Recycling-Gummigranulat von KRAIBURG Relastec

Dachterrassen

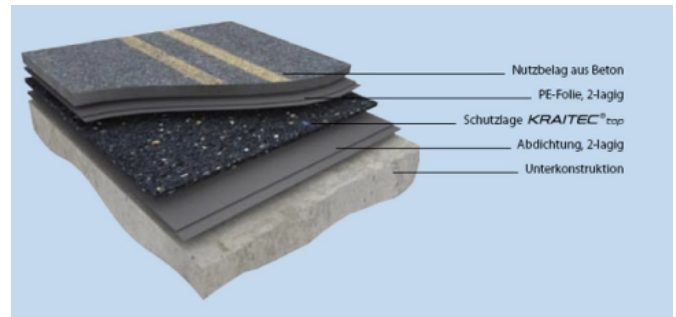
Um überbaute Wohnräume wie z. B. Dachterrassen zu schützen, werden zwischen Oberlagen wie Betonsteinen oder Holzbelägen und dem Abdichtungsaufbau die dauerelastischen und schützenden KRAITEC® top-Bahnen verlegt. Diese verhindern eine Beschädigung der Dachabdichtung – auch bei hoher Beanspruchung der Dachfläche – und damit weitere Schäden am Bauwerk.

KRAITEC® top Bautenschutzmatte haben zusätzlich ausgleichende und schalldämmende Eigenschaften.



Parkgaragen

Die Bautenschutzmatte bietet zusätzlichen Schutz in Parkgaragen. So erhöhen die Matten die zulässige Belastung von befahrenen und abgedichteten Flächen (unter dem Fahrbelag) und somit die Sicherheit des Gesamtsystems.



[Weitere Informationen zu KRAITEC® top](#)

Bautenschutz und Sicherheitslagen aus Recycling-Gummigranulat

Aus der Serie Produkte aus Recycling-Gummigranulat von KRAIBURG Relastec

KRAITEC® protect Bautenschutzbahn

Technische Daten

| | |
|-----------------------------------|--|
| Werkstoff: | spezifiziertes (geruchsneutrales) Recycling-Gummigranulat, polyurethanegebunden |
| Raumgewicht: | ca. 1.050 kg/m ³ |
| Materialstärke: | 6 / 8 / 10 / 12 mm |
| Farbe: | bunt |
| Oberfläche: | Granulatstruktur |
| Zugfestigkeit: | ca. 0,8 N/mm ² (EN ISO 1798) |
| Reißdehnung: | ca. 125 % (EN ISO 1798) |
| Brandverhalten: | E _{fl} (DIN EN 13501-1) |
| Temperaturbeständigkeit: | -30° bis 80 °C |
| Verkehrsbelastung ^{*)} : | ca. 38 t/m ² bei 10% Stauchung ca. 80 t/m ² bei 20% Stauchung |

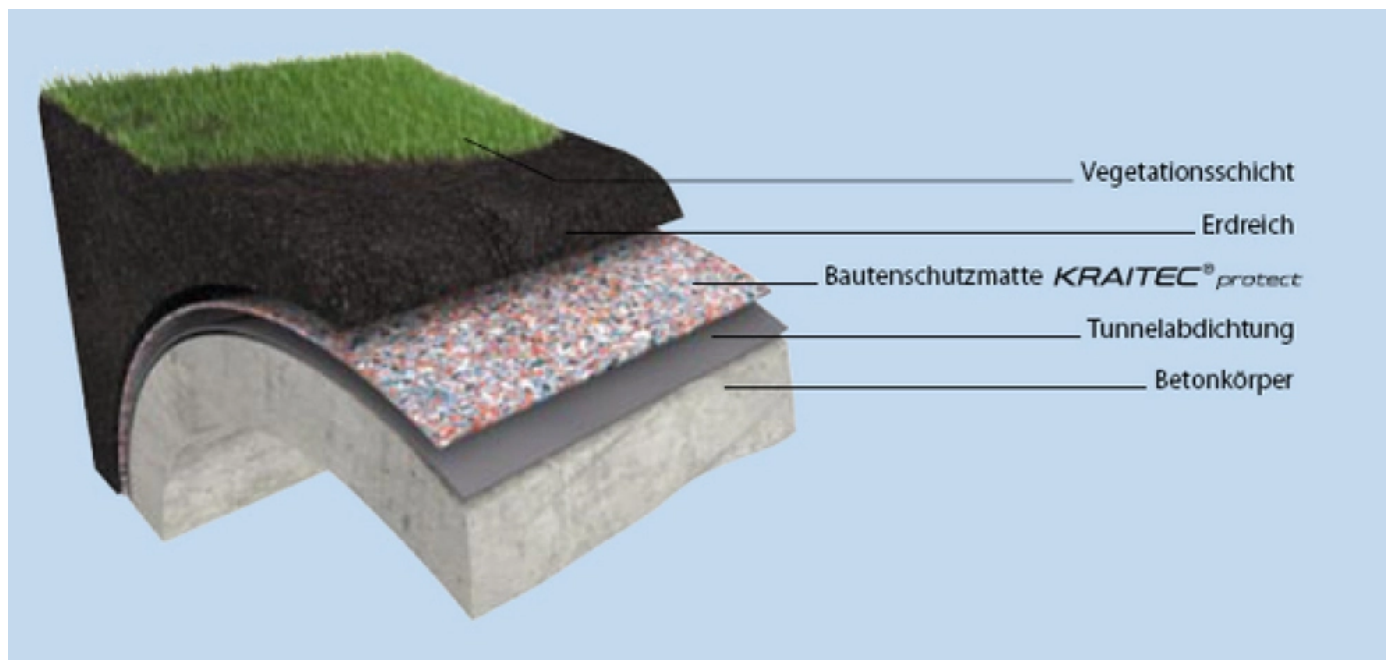


^{*)} in Anlehnung der DIN EN ISO 3386-2

Download PDF-Datenblatt KRAITEC® protect

Dachaufbau mit KRAITEC® protect

am Beispiel einer Tunnelabdichtung



KRAITEC® protect eignet sich auch zur Verwendung bei anderen Bauvorhaben wie z. B. bei Parkdecks, Flach- und Gründächern (nach DIN 18195 Teil 10):

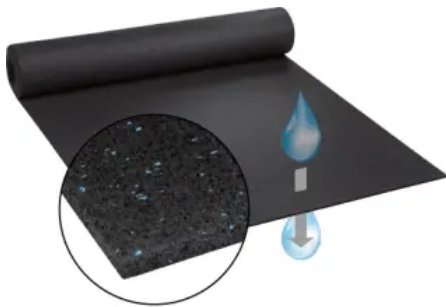
Bautenschutz und Sicherheitslagen aus Recycling-Gummigranulat

Aus der Serie Produkte aus Recycling-Gummigranulat von KRAIBURG Relastec



[Weitere Informationen zu KRAITEC® protect](#)

DAMTEC® sonic Bautenschutzmatten

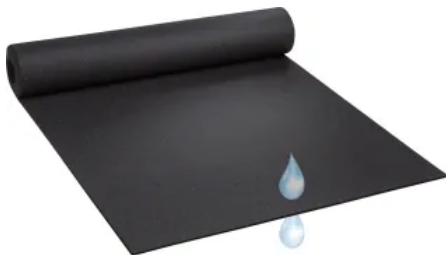


DAMTEC® sonic

DAMTEC® sonic ist eine spezielle Bautenschutzmatte gemäß DIN 18531-2 zur Trittschalldämmung auf Dachterrassen, Balkonen, Loggien und Laubengängen.

DAMTEC® sonic wird in klassischen Aufbauten mit verschiedenen Oberbelägen und Unterkonstruktionen verlegt. Warmdachaufbauten mit PIR, EPS oder XPS (Warm- und Umkehrdach) wurden entsprechend geprüft.

Datenblatt DAMTEC® sonic



DAMTEC® sonic FiRe

DAMTEC® sonic FiRe ist eine speziell flammenhemmend ausgestattete Bautenschutzmatte im Sinne der DIN 18531 zur Trittschalldämmung auf Dachterrassen, Balkonen, Loggien und Laubengängen.

DAMTEC® sonic FiRe besitzt eine flammenhemmende Ausrüstung welche zur erheblichen Reduzierung der Brandlast auf Flachdächern u.a. Balkonen und Loggien beiträgt. DAMTEC® sonic FiRe ist eine mit Broof (t1) klassifizierte Bautenschutzmatte zur Trittschalldämmung im Außenbereich, welche als „Harte Bedachung“ gilt, die widerstandsfähig gegen Flugfeuer und strahlende Wärme ist. DAMTEC® sonic FiRe wird dazu in klassischen Aufbauten mit Betonplatten in Splittbettung und einer Wärmedämmung durch PIR, EPS oder XPS (Warm- und Umkehrdach) verlegt.

Datenblatt DAMTEC® sonic FiRe



DAMTEC® sonic drain plus

DAMTEC® sonic drain plus ist eine spezielle mit Vlies kaschierte Drainageschutzmatte im Sinne der DIN 18531-2 zur Trittschalldämmung auf Dachterrassen, Balkonen, Loggien und Laubengängen.

DAMTEC® sonic drain plus wird unter anderem in klassischen Aufbauten mit Betonplatten in Splittbettung und einer Wärmedämmung durch PIR, EPS oder XPS (Warm- und Umkehrdach) verlegt.

Bautenschutz und Sicherheitslagen aus Recycling-Gummigranulat

Aus der Serie Produkte aus Recycling-Gummigranulat von KRAIBURG Relastec

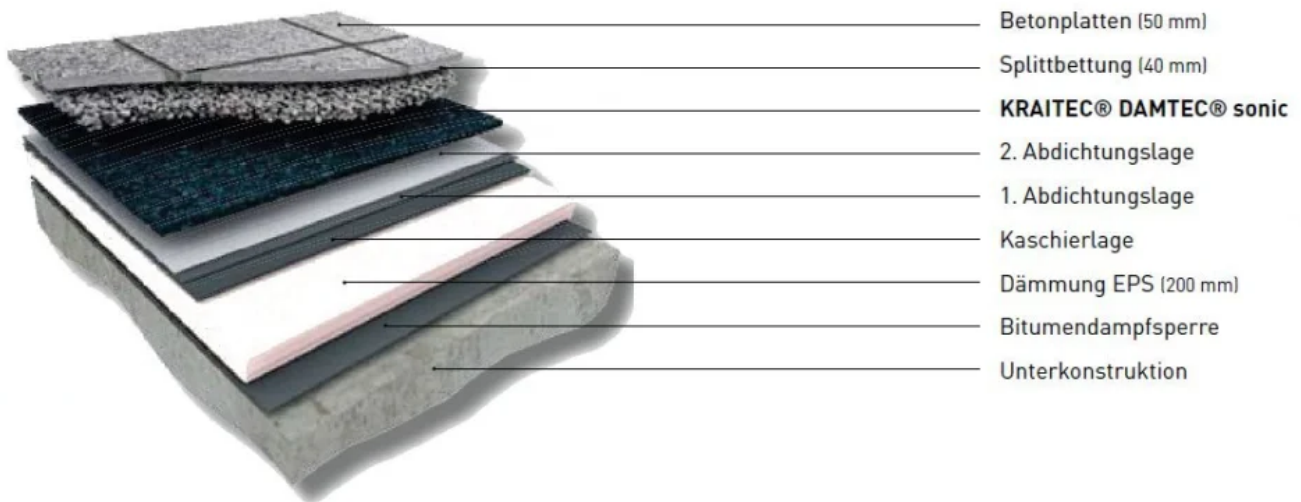


drainagefähig und wasserableitend
Datenblatt DAMTEC® sonic drain plus

Dachaufbau mit DAMTEC® sonic

Dämmung: EPS, Abdichtung: Bitumen

Trittschallverbesserungsmaß: 32 dB

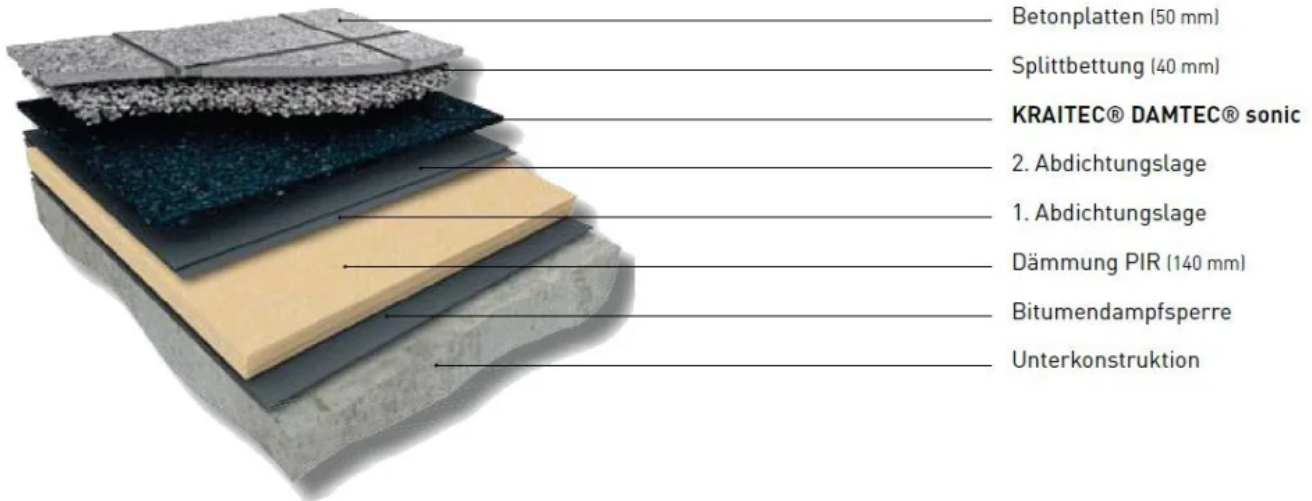


Dämmung: PIR, Abdichtung: Bitumen

Trittschallverbesserungsmaß: 34 dB

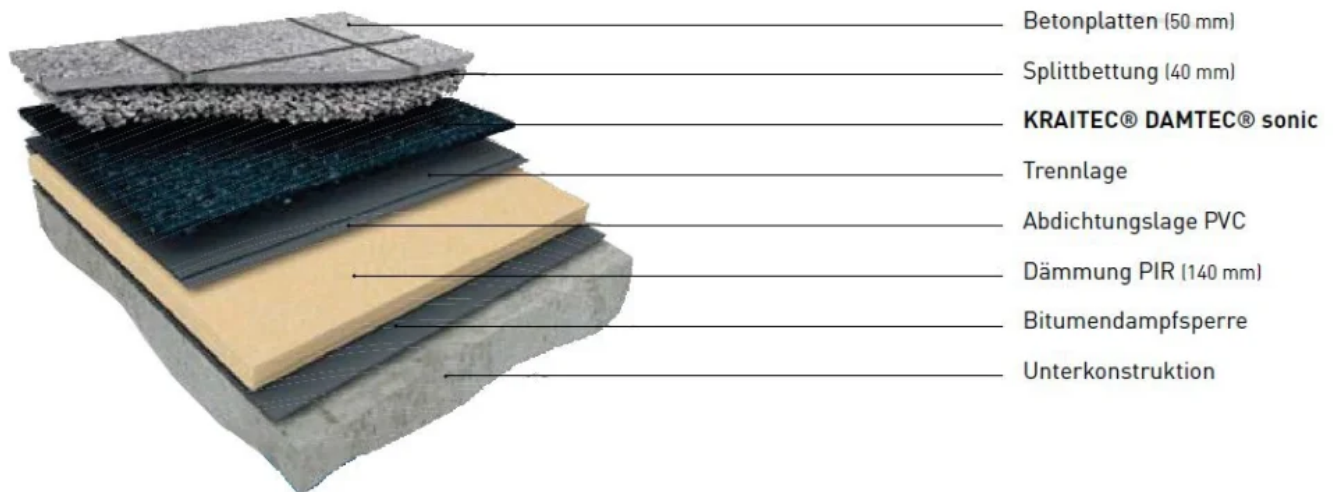
Bautenschutz und Sicherheitslagen aus Recycling-Gummigranulat

Aus der Serie Produkte aus Recycling-Gummigranulat von KRAIBURG Relastec



Dämmung: PIR, Abdichtung: PVC

Trittschallverbesserungsmaß: 37 dB



[Weitere Informationen zu DAMTEC® sonic](#)

[Weitere Informationen zu DAMTEC® sonic drain plus](#)

Gehwegplatten und Schutzplatten aus Recycling-Gummigranulat

Aus der Serie Produkte aus Recycling-Gummigranulat von KRAIBURG Relastec



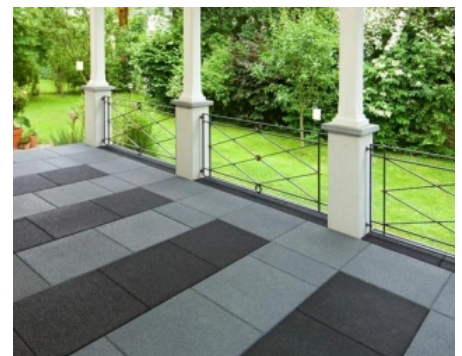
KRAITEC® step ist ein elastischer Oberbelag mit sehr hohem Rückstellvermögen für Terrassen und Balkone. Auf Flachdächern wird KRAITEC® step für Geh- und Wartungswege verwendet. Die Platten sind aufgrund ihres Steckverbindersystems einfach und schnell zu verlegen; die umfangreiche Farbpalette ermöglicht vielfältige Gestaltungsmöglichkeiten.

Übersicht: KRAITEC® step Schutzplatten

Die aus recyceltem Reifengranulat gefertigten KRAITEC® step Platten sind mit farbigem Bindemittel gebunden und in verschiedenen Farben erhältlich. Die Farbpalette ermöglicht vielfältige Gestaltung. Mit unterseitigen Drainagerillen findet das Wasser seinen Weg. Die Platten werden einfach auf flachem und verdichtetem Untergrund verlegt und können auch direkt auf der Abdichtung verklebt werden. Auf Bitumenabdichtungen kann KRAITEC® step direkt verlegt werden.

Eignung und Einsatz

Terrassen, Balkone, als Schutz unter Solaranlagen, als Gehwegplatten für Wartungswege auf Flach- und Gründächern



[Download Broschüre KRAITEC® step](#)

Gehwegplatten und Schutzplatten aus Recycling-Gummigranulat

Aus der Serie Produkte aus Recycling-Gummigranulat von KRAIBURG Relastec

KRAITEC® step



KRAITEC® step

als „Harte Bedachung“

Materialien zum Einsatz auf Flachdächern als oberste Lage müssen widerstandsfähig gegen Flugfeuer und strahlende Wärme sein, um die Brandrisiken zu minimieren. KRAITEC® step wurde in einem unabhängigen Prüfinstitut getestet und hat die Klassifizierung B_{roof}(t1) nach DIN EN 13501-5 erhalten (Prüfung gemäß DIN V ENV 1187). Zur „Harten Bedachung“ wurde ein allgemeines bauaufsichtliches Prüfzeugnis eingeholt (Prüfzeugnisnummer: P-3692/139/1-MPA BS).

| | |
|-----------------------------------|--|
| Werkstoff: | Gummigranulat auf Recyclingbasis, polyurethanegebunden |
| Flächengewicht: | ca. 20,8 kg/m ² (ca. 5,2 kg/Platte) |
| Plattenstärke: | 30 mm |
| Abmessungen Platte: | 500 x 500 mm |
| Farben: | rot, grün, grau, schwarz |
| Oberfläche: | offenporig glatt |
| Unterseite: | glatt mit Drainagerillen |
| Brandverhalten: | E _{fl} (DIN EN 13501-1) B _{roof} (t1) (DIN EN 13501-5) |
| Temperaturbeständigkeit: | -30 bis 80 °C |
| Verkehrsbelastung ^{*)} : | ca. 18 t/m ² bei 10% Stauchung ca. 38 t/m ² bei 20% Stauchung |



^{*)} in Anlehnung der DIN EN ISO 3386-2

[Download PDF-Datenblatt KRAITEC® step](#)

KRAITEC® step plus



KRAITEC® step plus

KRAITEC® step plus ist für die Verlegung direkt auf PVC-Abdichtungen auf der Unterseite mit Vlies kaschiert. Sie eignet sich für Einsatzbereiche mit hoher Rutschgefahr. Dadurch sind die formstabilen Platten ideal für den Bereich Haus und Garten.

Gehwegplatten und Schutzplatten aus Recycling-Gummigranulat

Aus der Serie Produkte aus Recycling-Gummigranulat von KRAIBURG Relastec

| | |
|-----------------------------------|---|
| Werkstoff: | Gummigranulat auf Recyclingbasis, polyurethanegebunden |
| Flächengewicht: | ca. 20,8 kg/m ² (ca. 5,2 kg/Platte) |
| Plattenstärke: | 30 mm |
| Farben: | rot, grün, grau, schwarz |
| Oberfläche: | offenporig glatt/Hammerschlagprofil |
| Unterseite: | glatt mit Drainagerillen und vlieskaschiert (PES, Polyester-Vlies, 300 g/m ²) |
| Brandverhalten: | E _{fl} (DIN EN 13501-1) B _{roof} (t1) (DIN EN 13501-5) |
| Temperaturbeständigkeit: | -30 bis 80 °C |
| Verkehrsbelastung ^{*)} : | ca. 18 t/m ² bei 10% Stauchung ca. 38 t/m ² bei 20% Stauchung |

^{*)} in Anlehnung der DIN EN ISO 3386-2

Download PDF-Datenblatt KRAITEC® step plus

KRAITEC® step cross



KRAITEC® cross

KRAITEC® step cross ist eine elastische Schutzplatte aus hochwertigem Gummigranulat, die auf Balkonen, Terrassen und Flachdächern (z.B. zum Schutz der vorhandenen Abdichtungen, aus Kunststofffolien oder Bitumenbahnen) eingesetzt wird.

KRAITEC® step cross Balkon- und Terrassenplatten besitzen eine Pflastersteinoptik und eignen sich durch die wasserdurchlässige und wasserableitende Fugenstruktur auch als Poolumrandung.

| | |
|-----------------|--|
| Werkstoff: | Gummigranulat auf Recyclingbasis, polyurethanegebunden |
| Flächengewicht: | ca. 20,8 kg/m ² (ca. 5,2 kg/Platte) |
| Plattenstärke: | 30 mm |
| Farben: | rot, grün, grau, schwarz |
| Oberfläche: | Pflastersteinoptik glatt, Kanten gefast |
| Unterseite: | offenporig glatt mit Drainagerillen |
| Brandverhalten: | E _{fl} (B2) (DIN EN 13501-1) B _{roof} (t1) (DIN EN 13501-5) |

Gehwegplatten und Schutzplatten aus Recycling-Gummigranulat

Aus der Serie Produkte aus Recycling-Gummigranulat von KRAIBURG Relastec

| | |
|--------------------------|--|
| Temperaturbeständigkeit: | -30 bis 80 °C |
| Verkehrsbelastung: | ca. 18 t/m ² bei 10% Stauchung ca. 38 t/m ² bei 20% Stauchung |

in Anlehnung der DIN EN ISO 3386-2

Download PDF-Datenblatt KRAITEC® step cross

KRAITEC® step color / KRAITEC® step neon



KRAITEC® step color

Die KRAITEC® step color und KRAITEC® step neon Gummigranulatplatten haben im Unterschied zur herkömmlichen KRAITEC® step eine ca. 10 mm starke Deckschicht aus farbigem EPDM-Neugummi. Durch die umfangreiche Farbpalette können die Platten frei kombiniert werden und tragen zu einem individuellem Ambiente auf Balkon und Terrasse bei.



KRAITEC® step neon

Die besondere Oberfläche aus EPDM-Neugummi macht KRAITEC® step color und KRAITEC® step neon besonders langlebig und UV-stabil. Durch die Chlorbeständigkeit ist ein Einsatz auch als Gehweg oder als Einfassung entlang oder rund um den Swimmingpool möglich.

| | |
|--------------------------|---|
| Werkstoff: | Gummigranulat auf Recyclingbasis, polyurethanegebunden mit EPDM-Deckschicht |
| Flächengewicht: | ca. 21,2 kg/m ² (ca. 5,3 kg/Platte) |
| Plattenstärke: | 30 mm |
| Farben: | nach Farbpalette (Download) |
| Oberfläche: | offenporig glatt, Kanten gefast |
| Unterseite: | glatt mit Drainagerillen |
| Brandverhalten: | E _{fl} (DIN EN 13501-1) B _{roof} (t1) (DIN EN 13501-5) |
| Temperaturbeständigkeit: | -30 bis 80 °C |

Gehwegplatten und Schutzplatten aus Recycling-Gummigranulat

Aus der Serie Produkte aus Recycling-Gummigranulat von KRAIBURG Relastec

| | |
|-----------------------------------|--|
| Verkehrsbelastung ¹⁾ : | ca. 18 t/m ² bei 10% Stauchung ca. 38 t/m ² bei 20% Stauchung |
|-----------------------------------|--|

¹⁾ in Anlehnung der DIN EN ISO 3386-2

Download PDF-Datenblatt KRAITEC® step color

Download PDF-Datenblatt KRAITEC® step neon

KRAITEC® step roof PVC



KRAITEC® step roof PVC: Offenporige glatte Oberseite

KRAITEC® step roof ist eine Schutzplatte aus Gummigranulat mit unterseitiger PVC-Kaschierung, die auf Flachdächern mit PVC-Folienabdichtung als Wartungs-, Revisions- und Installationsweg eingesetzt wird.



KRAITEC® step roof PVC: Unterseite mit PVC-Vlieskaschierung

Die PVC-Vlieskaschierung fungiert dabei als integrierte Trennlage bei Unverträglichkeit zu den Dachabdichtungsbahnen. Sie kann durch die PVC-Beschichtung mit der PVC-Dachbahn im Heißluftschweißverfahren dauerhaft gegen Abheben und Verrutschen befestigt werden. KRAITEC® step roof wird auch als schützende Unterlage bei Dachaufbauten (z. B. Solaranlagen, Antennenanlagen, Lagertrennung etc.) eingesetzt.

| | |
|-----------------------------------|--|
| Werkstoff: | Reifen-Recyclinggranulat mit Polyurethan gebunden und unterseitiger PVC-Vlieskaschierung |
| Flächengewicht: | ca. 21,1 kg/m ² (ca. 5,3 kg/Platte) |
| Plattenstärke: | 30 mm |
| Farben: | rot, grün, grau, schwarz |
| Oberfläche: | offenporig glatt, Kanten gefast |
| Unterseite: | PVC-Vlieskaschierung mit Drainagerillen |
| Brandverhalten: | E _{fl} (DIN EN 13501-1) B _{roof} (t1) (DIN EN 13501-5) |
| Temperaturbeständigkeit: | -30 bis 80 °C |
| Verkehrsbelastung ¹⁾ : | ca. 18 t/m ² bei 10% Stauchung ca. 38 t/m ² bei 20% Stauchung |

¹⁾ in Anlehnung der DIN EN ISO 3386-2

Gehwegplatten und Schutzplatten aus Recycling-Gummigranulat

Aus der Serie Produkte aus Recycling-Gummigranulat von KRAIBURG Relastec

[Download PDF-Datenblatt KRAITEC® step roof PVC](#)

KRAITEC® step roof FPO



KRAITEC® step roof FPO besitzt eine unterseitige FPO mit integrierter Kaschierung. Sie kann durch die FPO-Beschichtung mit der FPO-Dachbahn im Heißluftschweißverfahren dauerhaft gegen Abheben und Verrutschen befestigt werden.

KRAITEC® step roof FPO wird auf Flachdächern mit FPO-Folien-Abdichtung als Wartungs, Revisions und Installationswege eingesetzt. Sie wird auch als schützende Unterlage bei Dachaufbauten (z.B. Solar- und Antennenanlagen, o.ä.) eingesetzt.

KRAITEC® step roof FPO: Unterseite mit FPO-Kaschierung

| | |
|-----------------------------------|--|
| Werkstoff: | Reifen-Recyclinggranulat mit Polyurethan gebunden und unterseitiger PVC-Vlieskaschierung |
| Flächengewicht: | ca. 21,1 kg/m ² (ca. 5,3 kg/Platte) |
| Plattenstärke: | 30 mm |
| Farben: | rot, grün, grau, schwarz |
| Oberfläche: | offenporig glatt, Kanten gefast |
| Unterseite: | FPO - Vlieskaschierung mit Drainagerillen |
| Brandverhalten: | E _{fl} (DIN EN 13501-1) B _{roof} (t1) (DIN EN 13501-5) |
| Temperaturbeständigkeit: | -30 bis 80 °C |
| Verkehrsbelastung ^{*)} : | ca. 18 t/m ² bei 10% Stauchung ca. 38 t/m ² bei 20% Stauchung |

^{*)} in Anlehnung der DIN EN ISO 3386-2

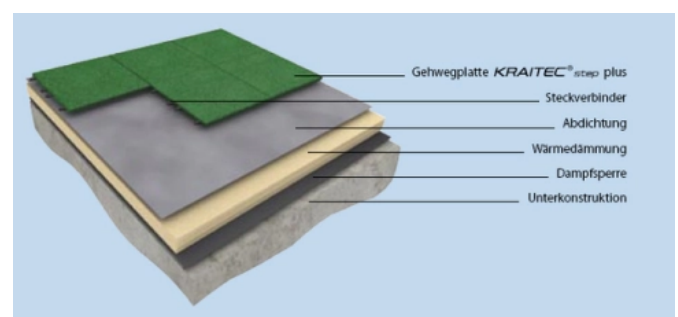
[Download PDF-Datenblatt KRAITEC® step roof FPO](#)

KRAITEC® step Anwendungsbeispiele

Bodenaufbau mit KRAITEC® step

KRAITEC® step als Gehwegplatten

Flachdächer werden oft genutzt und müssen für Wartungen oder Arbeiten begangen werden. Direkt auf alle Arten von Abdichtungen verlegt, schützen KRAITEC® step und step plus das Dachsystem vor Beschädigung. Der schnell und mit Steckverbindern einfach zu verlegende Belag ist sofort begehbar.

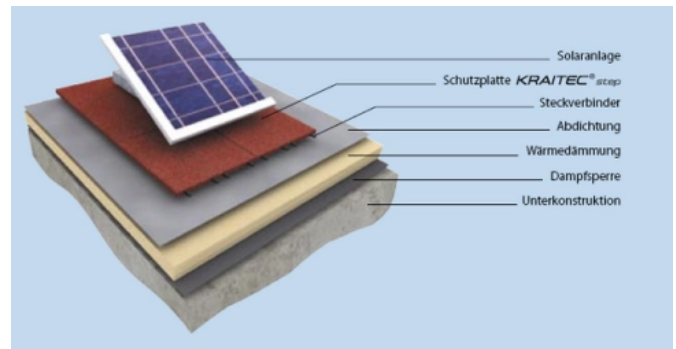


Gehwegplatten und Schutzplatten aus Recycling-Gummigranulat

Aus der Serie Produkte aus Recycling-Gummigranulat von KRAIBURG Relastec

KRAITEC® step als Schutzplatten

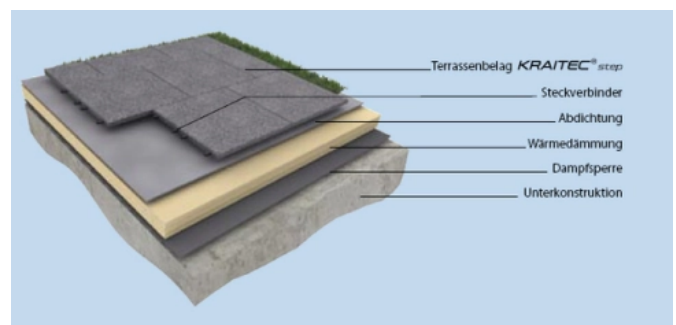
Die stabile Gummiplatte ist hoch verpresst und ist Lösung bei speziellen Schutzansätzen mit Schwerlasten: Unter Solaranlagen, Klimageräten, Satellitenanlagen oder anderen Bauteilen mit Schwerlasten.



KRAITEC® step als Terrassenbeläge/Balkonbeläge

Mit einfachen Handgriffen können mit dem Oberbelag auch größere Flächen schnell verlegt werden. Mit Steckverbindern und durch Verlegen im T-Verbund erhalten die Platten stabilen und sicheren Halt.

Bei kleineren Flächen wie z. B. Balkonen können die Platten auf Kreuzfuge verlegt werden. Mit den Vorteilen der elastischen Platte erhält man einen immer passenden, sofort begehbaren und schnell verlegten Bodenbelag, auch in Detaillösungen.



Weitere Informationen zu KRAITEC® step