

## Blechprofilroste und Pressroste für Boden, Fassade und Treppe

Von Lichtgitter Blechprofilroste

 **lichtgitter**  
**Blechprofilroste**



Lichtgitter Blechprofilroste GmbH &  
Co. KG Werk Sulz  
Neckarwiesen 20  
72172 Sulz  
Deutschland

Tel.: +49 7454 9582-0  
Fax: +49 7454 9582-49

sulz@lichtgitter.com  
www.lichtgitter.com

### Flammenhemmende Blechprofilroste für Trafowannen und Industrieanlagen.

#### Produkte

- **Blechprofilroste aus Stahl, Edelstahl und Aluminium**
  - Flammenhemmende Varianten: **BH-HN, BP-H, BN-OF**
  - Belastbar, rutschhemmend, normgerecht
- **Weitere Produkte:** Gitterroste, Gitterrost- und Blechprofilstufen

#### Materialien & Eigenschaften

- **Stahl:** verzinkt oder beschichtet, langlebig, korrosionsgeschützt
- **Edelstahl:** besonders witterungs- und chemiebeständig, wartungsarm
- **Aluminium:** leicht, witterungsbeständig, flexibel einsetzbar

#### Einsatzbereiche

- Trafowannen, Umspannwerke, Industrie- und Energieanlagen
- Laufstege, Brücken, Parkhäuser, Treppen

#### Produktion & Qualität

- Fertigung ausschließlich in **Sulz am Neckar (Deutschland)**
- Hohe Normkonformität, **Korrosionsschutz in der gruppeneigenen Verzinkerei**
- Nachhaltige Fertigung: Einsatz recycelter Materialien, Abluftreinigung, Wärmerückgewinnung

#### Relevante Merkmale für Planer und Bauunternehmen

- Maßgeschneiderte, sichere Lösungen für **sicherheitskritische Bereiche**
- Flammenhemmende Systeme speziell für Trafowannen
- BIM-fähige Ausschreibungstexte und Referenzprojekte verfügbar
- Optimierte Materialwahl für Belastung und Umgebung

## Pressroste für Bühnen, Podeste und Laufstege

Aus der Serie Blechprofilroste und Pressroste für Boden, Fassade und Treppe von Lichtgitter Blechprofilroste



Gitterroste werden als leicht montierbare tragende Fertigelemente für begehbare und befahrbare Bodenflächen, Abdeckungen, Bühnen, Laufstege, Treppen, Podeste, Tritte verwendet.

### Pressroste in Standardausführung

Gitterroste (Pressroste) sind tragfähige, plattenförmige Körper. Sie haben viele durchgehende Öffnungen in regelmäßiger Anordnung, so dass der freie Querschnitt gewöhnlich über 70 % liegt. Gitterroste bestehen Tragstäben, die parallel zueinander angeordnet sind und in regelmäßigen Abständen von Querstäben gekreuzt und verbunden werden. Den Abschluss der Tragstäbe bildet eine Randeinfassung.

Pressroste eignen sich für begehbare und befahrbare Bodenflächen, Abdeckungen, Bühnen, Laufstege, Treppen, Podeste, Tritte, u. ä.

Als dekorative Gestaltungselemente z. B. als Deckenraster, Geländerfüllung, Sonnenschutz bieten sich Vollroste an, d. h. Pressroste, bei denen die Tragstäbe und die Querstäbe die gleiche Höhe aufweisen.

Pressroste werden aus den Materialien Stahl, Edelstahl und Aluminium hergestellt.

Die Pressroste erhalten eine geschlossene Zinkschicht, die einen hervorragenden Korrosionsschutz gewährleistet.

Für spezielle Verwendungszwecke ist ein zusätzlicher Korrosionsschutz durch Bitumentauchung, Tauch- oder Spritzlackierung, Kunststoffbeschichtung oder durch andere Oberflächenbehandlungen möglich.

Pressroste zeichnen sich durch gute Licht- und Luftdurchlässigkeit, einer hohen Tragfähigkeit bei geringem Eigengewicht, und dem einfache Ein- und Ausbau aus. Dank ihrer Konstruktion können sich Flüssigkeiten und Schmutz nicht auf den Pressrosten ablagern.

Pressroste sind in individuellen Abmessungen erhältlich. Je nach Rosttyp sind Querstabbreiten von bis zu 1800 mm möglich. Im Regelfall sollte jedoch das Maß von 1400 mm nicht überschritten werden

## Pressroste für Bühnen, Podeste und Laufstege

Aus der Serie Blechprofilroste und Pressroste für Boden, Fassade und Treppe von Lichtgitter Blechprofilroste

### Technische Daten Pressroste - P Standard

Tragstäbe	Mascheneinteilung	
	Tragstabteilung	Querstabteilung
20 x 2 mm		
25 x 2 mm	20 mm	20 mm
30 x 2 mm	22,22 mm	22,22 mm
40 x 2 mm	25 mm	25 mm
20 x 3 mm	33,33 mm	33,33 mm
25 x 3 mm		
30 x 3 mm		
40 x 3 mm		
Werkstoffe	S 235 JR (St 37-2), S 355 J2+N (St 52-3) Edelstahl 1.4301, 1.4571 (ab Tragstab 25 x 2) Aluminium AIMg 3 G 22, AIMg 1 F 15	

### Weitere Ausführungsarten

#### Pressroste als Schwerlastroste

Geeignet für befahrbare Bereiche (DIN 1055-5/A1 und 1072) Berechnung sollte durch Statikern erfolgen.

#### Pressroste in rutschhemmender Ausführung

Pressroste werden mit gestanzten Trag- und/ oder Querstäben hergestellt. Diese Roste wurden vom Berufsgenossenschaftlichen Institut für Arbeitssicherheit in St. Augustin geprüft. Je nach Anforderung mit R 9 bis R 13.

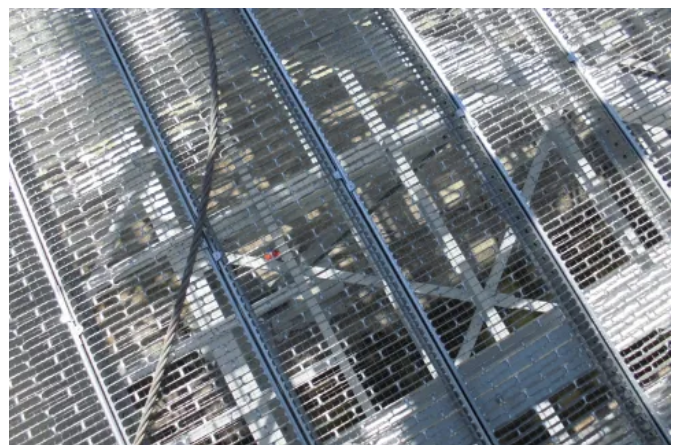
#### Engmaschige Pressroste

Bieten sich als Fußabstreifroste vor Türeingängen in Fußgängerzonen und in öffentlichen Bereichen an. Zu beachten ist, dass bei diesen Pressrosten die Tragstabrichtung auch die Gehrichtung ist. Bei Verlegen in anderer Richtung sollten die Roste rutschhemmend sein.

### Referenzauswahl



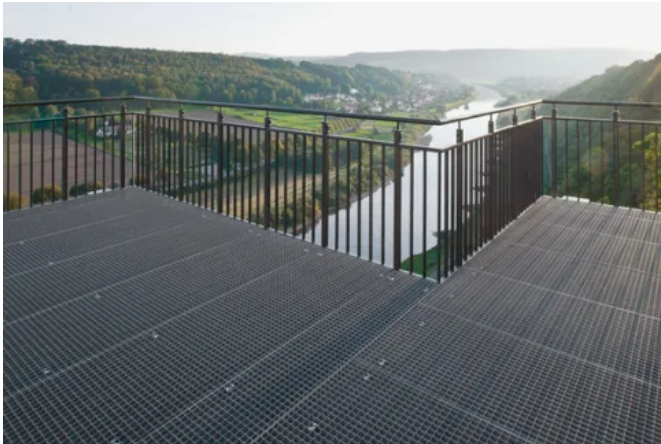
als Bodenbelag ...



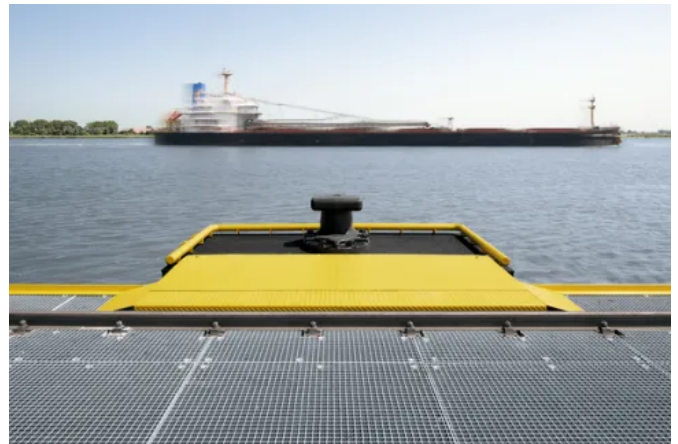
als Bodenbelag

## Pressroste für Bühnen, Podeste und Laufstege

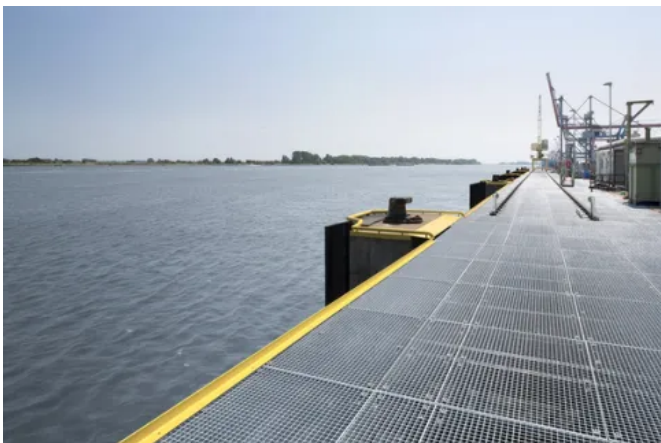
Aus der Serie Blechprofilroste und Pressroste für Boden, Fassade und Treppe von Lichtgitter Blechprofilroste



... oder Laufsteg



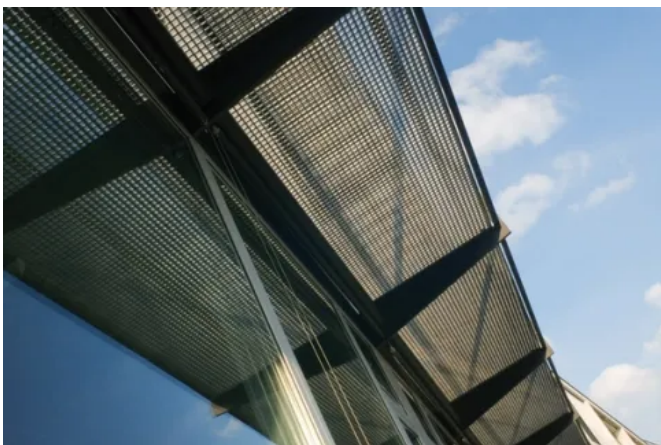
als Bootssteg ...



... als Bootsanleger



Fassadenbekleidung ...



... oder Sonnenschutz

---

Lichtgitter Blechprofilroste GmbH & Co. KG Werk Sulz **Absender**

Neckarwiesen 20  
72172 Sulz  
Deutschland

Tel. +49 7454 9582-0, Fax +49 7454 9582-49  
[sulz@lichtgitter.com](mailto:sulz@lichtgitter.com), [www.lichtgitter.com](http://www.lichtgitter.com)

---

Datum:

Per Fax

Per Brief

Für meine Notizen

Bitte nehmen Sie mit mir Kontakt auf und vereinbaren Sie einen Termin mit mir.

Bitte übersenden Sie mir für Ihre Produkte das aktuelle Katalogmaterial.

Bitte übersenden Sie mir für Ihre Produkte ausführliche Planungsunterlagen.

Anfrage zur Produktserie „Blechprofilroste und Pressroste für Boden, Fassade und Treppe“

Mitteilung: