

## PREFA Entwässerungssysteme

Von PREFA



**STARK WIE EIN STIER**  
DACH • FASSADE • SOLAR



© Croce & Wir

PREFA GmbH Alu-Dächer und  
Fassaden  
Aluminiumstr. 2  
98634 Wasungen  
Deutschland

Tel.: +49 36941 7850  
Fax: +49 36941 78520

marketing.de@prefa.com  
www.prefa.de

Von der Hängerinne bis zum Quadratrohr, vom Laubfänger bis zum Wasserfangkasten. PREFA bietet ein komplettes Dachentwässerungssystem aus Aluminium inklusive Montagezubehör an.

Passend zu den PREFA Dach- und Fassadensystemen ist das Dachentwässerungssystem mit der matten Oberfläche in P.10 Qualität erhältlich, in den Farben in den Farben Anthrazit, Hellgrau, Dunkelgrau, Nussbraun, Prefaweiß, Schwarz und Patinagrau. Auf Anfrage auch andere Farben möglich.

Die Oberfläche zeichnet sich durch eine hochwertige und verformbare Lackschicht aus, die nicht abblättert. Es entfällt lästiges Nachstreichen oder Ausbessern.

Das PREFA Dachentwässerungssystem aus Aluminium ist zu 100 % recycelbar.

## PREFA Dachentwässerung

Aus der Serie PREFA Entwässerungssysteme von PREFA



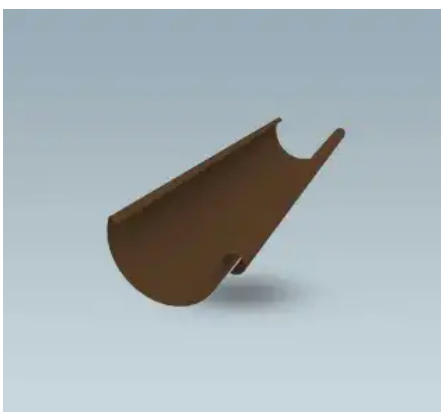
© Croce & Wir.Fotostudio

Das PREFA Dachentwässerungssystem aus Aluminium passend zu den PREFA Dach- und Fassadensystemen, auch in P.10 Oberfläche in den Farben Anthrazit, Braun, Hellgrau, Schwarz, Dunkelgrau, Prefaweiß, Nussbraun und Patinagrau erhältlich. Auf Anfrage auch andere Farben möglich.

### Dachentwässerungssysteme

PREFA Dachrinnen werden aus farbeschichteten Aluminium-Bändern hergestellt. Grundmaterial sind hierfür Legierungen nach EN 573 bzw. DIN 1725. Alle PREFA Dachrinnen werden mit einem umfangreichen Dachrinnenzubehör angeboten.

### Hänge-Dachrinne



Hänge-Dachrinne, Farbe 01 P.10 Braun

Temperaturbeständigkeit	von $-30^{\circ}$ bis $+80^{\circ}$ C
Qualität	Schichtdicke, Glanzgrad, Farbton, Lackhärte, Lackhaftung, Lackverbund, Verformungsbeständigkeit, Lackaushärtung
Farbsortiment	in 12 Farben
Dachrinnen-Dimensionen	250, 280, 333, 400 Dimension je in 3 m und 6 m Länge
Regenfallrohre	$\varnothing$ 60 mm, $\varnothing$ 80 mm, $\varnothing$ 100 mm, $\varnothing$ 120 mm, $\varnothing$ 150 mm in 3 m Länge

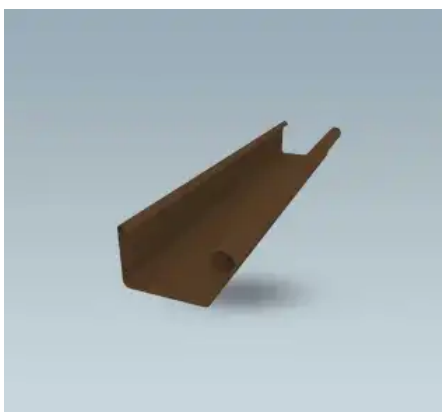
Passendes Zubehör der Hängedachrinne

## PREFA Dachentwässerung

Aus der Serie PREFA Entwässerungssysteme von PREFA



### Kasterrinne



Kasterrinne, Farbe 01 P.10 Braun

Temperaturbeständigkeit	von $-30^{\circ}$ bis $+80^{\circ}$ C
Qualität	Schichtdicke, Glanzgrad, Farbton, Lackhärte, Lackhaftung, Lackverbund, Verformungsbeständigkeit, Lackaushärtung
Farbsortiment	in 12 Farben
Kasterrinnen-Dimensionen	Dimension 250 und 333 in 3 m und 6 m Länge Dimension 400 und 600 in 6 m Länge Dimension 500 nur in 3 m Länge
Regenfallrohre	$\varnothing$ 80 mm, $\varnothing$ 100 mm, $\varnothing$ 120 mm, $\varnothing$ 150 mm in 3 m Länge

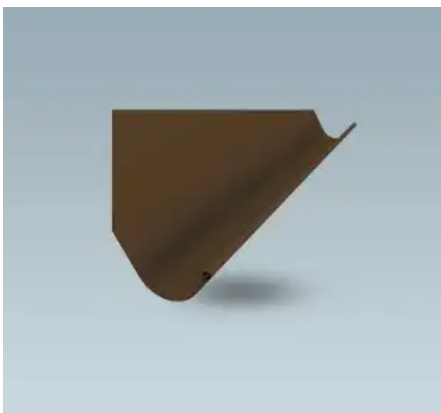
Passendes Zubehör der Kastendachrinne

## PREFA Dachentwässerung

Aus der Serie PREFA Entwässerungssysteme von PREFA



### Saumrinne



Saum-Dachrinne, Farbe 01 P.10 Braun

Temperaturbeständigkeit	von $-30^{\circ}$ bis $+80^{\circ}$ C
Qualität	Schichtdicke, Glanzgrad, Farbton, Lackhärte, Lackhaftung, Lackverbund, Verformungsbeständigkeit, Lackaushärtung
Farbsortiment	in 9 Farben
Saumrinnen-Dimensionen	700 x 1,0 mm in 6 m Länge
Regenfallrohre	$\varnothing$ 80 mm, $\varnothing$ 100 mm, $\varnothing$ 120 mm, $\varnothing$ 150 mm in 3 m Länge

Passendes Zubehör der Saumdachrinne

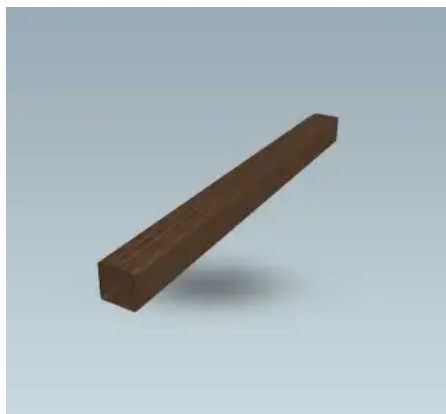
### Regenfallrohre, Rohrbögen und Wasserfangkasten in Quadratform

Das quadratische Komplettsystem aus Aluminium mit seinem reduzierten und eleganten Design eignet sich optimal für den Einsatz bei modernen Bauwerken. Durch Halterungen auf der Rückseite fügen sich die Quadratrohre in die Fassade ein – ohne sichtbare Befestigungen.

## PREFA Dachentwässerung

Aus der Serie PREFA Entwässerungssysteme von PREFA

Das PREFA Entwässerungssystem besteht aus zwölf verschiedenen Bauteilen: quadratische Ablaufrohre mit an die Kastenrinnen angepassten Radien, verschiedene Rohrbögen mit 72° Grad, Speiereinmündung und Wasserfangkasten mit eckigem Abgang.



Quadratrohr, Farbe 01 P.10 Braun

Farbsortiment	in 12 Farben
Quadratrohr-Dimensionen	100 x 100 mm Radien an PREFA Kastenrinnen angepasst
Dicke Quadratrohr	1,6 mm

Passendes Zubehör [Quadratrohr](#)



## PREFA Dachentwässerung

Aus der Serie PREFA Entwässerungssysteme von PREFA

### Farbsortiment Dachentwässerung



Passend zu den PREFA Dach- und Fassadensystemen ist das Dach-Entwässerungssystem mit der matten Oberfläche auch in P.10 Qualität erhältlich, in den Farben Braun, Anthrazit, Schwarz, Hellgrau, Prefaweiß, Nussbraun und Dunkelgrau. Auf Anfrage auch andere Farben möglich.

## PREFA Dachentwässerung

Aus der Serie PREFA Entwässerungssysteme von PREFA



# DACHENT- WÄSSERUNG

		~ RAL	Hängerrinne 250   280   333	Hängerrinne 400	Kasterrinne 250	Kasterrinne 333	Kasterrinne 400	Kasterrinne 500	Saumrinne	Ablaufrohr 80   100   120	Ablaufrohr 60	Ablaufrohr 150	Quadratrohr 80   100*
			U	U	U	U	U	U	U	O	O	O	□
01	P.10 Braun	7013	•	•	•	•	•		•	•	•	•	•
02	P.10 Anthrazit	7016	•	•	•	•	•		•	•	•	•	•
03	P.10 Schwarz	9005	•	•	•	•	•		•	•	•	•	•
04	Ziegelrot	8004	•		•				•	•			
05	Oxydrot	3009	•		•				•	•			
06	Moosgrün	6005	•	•	•	•	•		•	•			
07	P.10 Hellgrau	7005	•	•	•	•	•		•	•	•	•	•
08	Zinkgrau	7030	•		•				•				
10	P.10 Prefaweiß	9002	•	•	•	•	•		•	•	•	•	•
11	P.10 Nussbraun	8019	•	•	•	•	•		•	•	•	•	•
12	Silbermetallic <sup>3</sup>	9006	•	•	•	•	•			•			•
13	Naturblank <sup>1 2</sup>	—	•	•	•	•	•	•	•	•	•	•	•
19	P.10 Dunkelgrau	7043	•	•	•	•	•		•	•	•	•	•

\* Das pulverbeschichtete PREFA Quadratrohr ist standardmäßig in den P.10 Farben Braun, Anthrazit und Hellgrau lagernd. Es ist außerdem in den Farben P.10 Schwarz, P.10 Prefaweiß, P.10 Nussbraun, P.10 Dunkelgrau und in allen weiteren RAL-Farben auf Bestellung verfügbar. Bitte Lieferzeiten und Aufpreise berücksichtigen.

Planungsrelevante Informationen zu über 400.000 Bau-, Ausstattungs- und Einrichtungsprodukten.

---

## PREFA Dachentwässerung

Aus der Serie PREFA Entwässerungssysteme von PREFA

Die angegebenen RAL-Werte sind lediglich Annäherungswerte (~), die teilweise stark von der PREFA Originalfarbe abweichen können und unter Umständen nicht die subjektive Farbauffassung widerspiegeln.