

## Betonsteine für den Garten- und Landschaftsbau

Von EHL



EHL AG  
Alte Chaussee 127  
56642 Kruft  
Deutschland

Tel.: +49 2652 8008-0  
Fax: +49 2652 8008-88

info@ehl.de  
www.ehl.de

### Produkte

- **Betonpflastersteine** für Einsatzgebiete mit Verkehrsbelastungen oder dauerhaften Schubkräften, wie eine Hofeinfahrt, eine Garagenzufahrt, ein Carport oder befahrene Wege.
- **Terrassenplatten** aus Keramik oder Beton für Pool und Garten für unbefahrene Flächen.
- **Mauern** aus Betonsteinen für Hochbeete, Gartenmauern oder Zäune, als Trockenmauer oder Weinbergmauer bis hin zur Betonsteinwand
- **Blockstufen** und **Pallsaden** für Lösungen bei Beeteinfassungen im Garten, Randbegrenzungen von Flächen oder zur Podest- und Stufengestaltung bei Treppen.

## Pflastersteine von EHL

Aus der Serie Betonsteine für den Garten- und Landschaftsbau von EHL



Betonpflastersteine für Einsatzgebiete mit Verkehrsbelastungen oder dauerhaften Schubkräften, wie eine Hofeinfahrt, eine Garagenzufahrt, ein Carport oder befahrene Wege.

### Pflastersteine und Ökopflaster

#### CityDrän Antik Kombi-Mehrformat

Mit den Kombi-Mehrformaten lassen sich verschiedene Formate zu einem gesamten Flächenbild zusammenfügen. Vier verschiedene Formate im Zusammenspiel lassen sich in einem wilden Verband oder einem geradlinigen Reihenverband verlegen.

Gebrochene Kanten und weite Fugen zeichnen das antike Bild des CityDrän Antik Kombi-Mehrformats. Die Wasserdurchlässigkeit zertifiziert das Gestaltungspflaster als **Ökopflaster**.

## Pflastersteine von EHL

Aus der Serie Betonsteine für den Garten- und Landschaftsbau von EHL

### Versickerungsleistung: 270 l/sha

Prüfzeugnisse sind vorhanden.

- Befahrbar
- Ökobelag
- Haftreibwert R13

Farben: grau-anthrazit, muschelkalk

Höhe: 8 cm

Das Steinsystem besteht aus vier verschiedenen Steinformaten. Diese werden zu 19 Stück in einer Lage gemischt angeliefert.



CityDrän Antik Kombi-Mehrformat



CityDrän Antik Kombi-Mehrformat, grau-anthrazit



CityDrän Antik Kombi-Mehrformat, muschelkalk

### CityDrän Formatmix 6 cm

Das neue Ökopflaster mit seinen zwei Farbtönen und dem Mehrsteinsystem (3 Format) lässt sich in eleganten Reihen- oder wilden Verbänden verlegen. Durch die angeformten Doppelnocken ist eine Fläche mit dem CityDrän Formatmix besonders verschiebesicher und somit geeignet für Einfahrten und PKW-Parkflächen. Das geringe Gewicht der Steine macht sich bemerkbar in einem leichten Handling.

## Pflastersteine von EHL

Aus der Serie Betonsteine für den Garten- und Landschaftsbau von EHL

### Versickerungsleistung: 270 l/sha

Prüfzeugnisse sind vorhanden.

- Verschiebesicher
- Für Einfahrten und PKW-Parkflächen geeignet
- Tiefenschutz
- Ökobelag
- Haftreibwert R13

Farben: weiß-anthrazit-nuanciert, muschelkalk

Höhe: 6 cm

Das Steinsystem besteht aus 3 verschiedenen Steinformaten. Diese werden zu 36 Stück in einer Lage gemischt angeliefert. inkl. angeformter Abstandhalter für 6 mm umlaufende Dränfuge und Doppelnocken-Verschiebesicherung.



CityDrän Formatmix, weiß-anthrazit-nuanciert



CityDrän Formatmix 6 cm, muschelkalk



CityDrän Formatmix 6 cm, weiß-anthrazit-nuanciert

### CityDrän Kombi-Mehrformat

Durch das Doppelnockensystem dieses Ökopflasters lässt sich eine stabile, befahrbare Fläche mit einer besonders starken Verschiebesicherung herstellen. Die umlaufenden Abstandhalter sorgen für einen gleichmäßigen Abstand, in dem Regenwasser versickern kann. Der werkseitige Tiefenschutz reduziert die Verschmutzungen des Steines.

## Pflastersteine von EHL

Aus der Serie Betonsteine für den Garten- und Landschaftsbau von EHL

### Versickerungsleistung: 270 l/sha

Prüfzeugnisse sind vorhanden.

- Befahrbar
- Verschiebesicher
- Tiefenschutz
- Ökobelag
- Haftreibwert R13

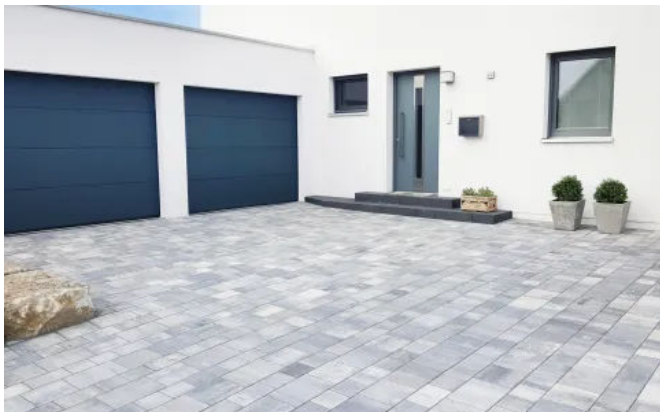
Farben: muschelkalk, grau-anthrazit-nuanciert

Höhe: 8 cm

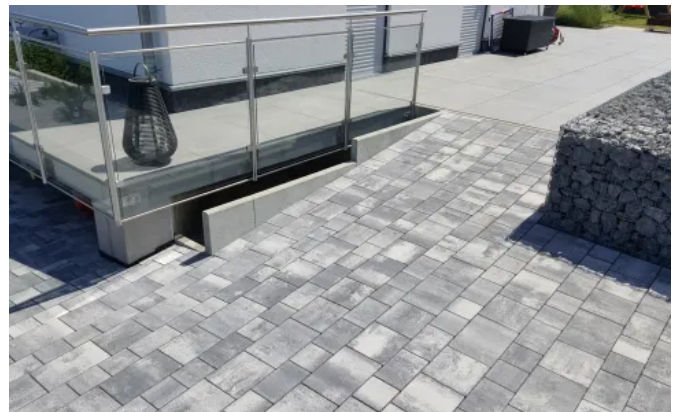
Das Steinsystem besteht aus 4 verschiedenen Steinformaten. Diese werden zu 19 Stück in einer Lage gemischt angeliefert. inkl. angeformter Abstandhalter für 6 mm umlaufende Dränfuge und Doppelnocken-Verschiebesicherung.



CityDrän Kombi-Mehrformat, muschelkalk



CityDrän Kombi-Mehrformat



CityDrän Kombi-Mehrformat

### CityFlair Kombi-Langformat

Kombisystem mit vier schlanken Steinformaten und akzentuierten Sichtflächen. Die veredelte Oberfläche wirkt rutschhemmend für einen sicheren Tritt.

## Pflastersteine von EHL

Aus der Serie Betonsteine für den Garten- und Landschaftsbau von EHL

### Versickerungsleistung: >270 l/sha

Prüfzeugnisse sind vorhanden.

- Verschiebesicher
- Farbstabil
- Für Einfahrten und PKW-Parkflächen geeignet
- Tiefenschutz
- Ökobelag
- Haftreibwert R13

Farben: ocker (nur im Verkaufsgebiet Ost verfügbar), grau, anthrazit

Oberflächen: kugelgestrahlt

Höhe: 8 cm

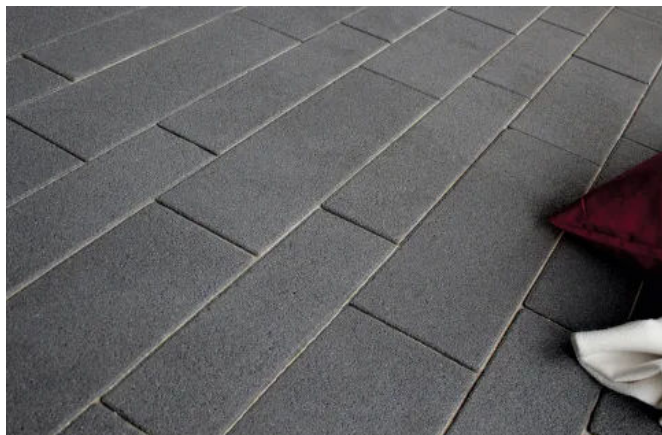
Die Kombiform besteht aus vier verschiedenen Steinformaten. Diese werden zu 18 Stück in einer Lage gemischt angeliefert.



CityFlair Kombi-Langformat



CityFlair Kombi-Langformat



CityFlair Kombi-Langformat

### CityFlair-Pflaster

Veredeltes Steinsystem in 3 klassischen Farben für anspruchsvolle Gestaltungskonzepte im privaten und öffentlichen Raum. Die rutschhemmende Struktur sorgt für einen sicheren Tritt.

## Pflastersteine von EHL

Aus der Serie Betonsteine für den Garten- und Landschaftsbau von EHL

- Befahrbar
- Verschiebesicher
- Farbstabil
- Tiefenschutz
- Ökobelag
- Haftreibwert R13

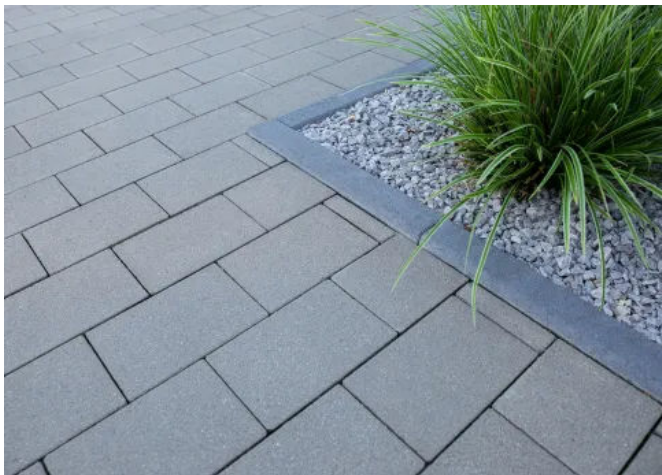
Farben: grau-anthrazit-nuanciert, grau, anthrazit

Oberflächen: kugelgestrahlt

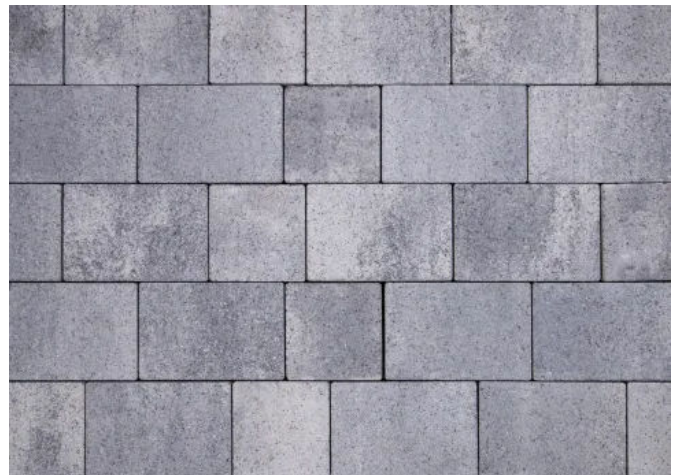
Höhe: 8 cm



CityFlair-Pflaster



CityFlair-Pflaster, grau



CityFlair-Pflaster, grau-anthrazit-nuanciert

### CityPur-Pflaster

Das CityPur-Pflaster ist elegant und lauffreundlich. Die engfugige Verlegung macht das Pflaster besonders geräuscharm. Mit 5 Farben lassen sich individuelle Verlegebilder erstellen.

## Pflastersteine von EHL

Aus der Serie Betonsteine für den Garten- und Landschaftsbau von EHL

- Befahrbar
- Verschiebesicher
- Tiefenschutz
- Haftreibwert R13

Farben: grau-anthrazit-nuanciert, grau, anthrazit, muschelkalk, braun-nuanciert

Oberflächen: betonglatt

Höhe: 8 cm



CityPur-Pflaster, muschelkalk



CityPur-Pflaster, grau-anthrazit-nuanciert



CityPur-Pflaster, anthrazit

### EstarFeel-Pflaster

Mit der feingebürsteten Oberfläche fühlt sich dieser Pflasterstein wie Samt an. Dabei spielt der Glimmereffekt mit der Sonne und lässt die gesamte Fläche erstrahlen. Durch den werkseitigen Tiefenschutz reduziert sich die Schmutzaufnahme. Besonders geeignet ist dieses Pflaster für Einfahrten. Die Doppelnocken als Verschiebesicherung machen die Fläche stabil befahrbar.

## Pflastersteine von EHL

Aus der Serie Betonsteine für den Garten- und Landschaftsbau von EHL

- Befahrbar
- Verschiebesicher
- Tiefenschutz intensiv
- Ökobelag
- Haftreibwert R13

Farben: hellgrau, dunkelgrau, anthrazit anthrazit

Oberflächen: feingebürstet

Höhe: 8 cm

Das Format 30 x 15 x 8 cm ist für Ökoflächen geeignet. Das Format 60 x 30 x 8 ist nur für PKW-Parkflächen und Hofeinfahrten geeignet.



EstaraFeel-Pflaster, hellgrau



EstaraFeel-Pflaster, anthrazit



EstaraFeel-Pflaster, dunkelgrau

### Estara-Pflaster

Der moderne Look zeitgenössischer Pflastertrends in Format und Farbe veredelt mit einer samt glimmernden Oberfläche.

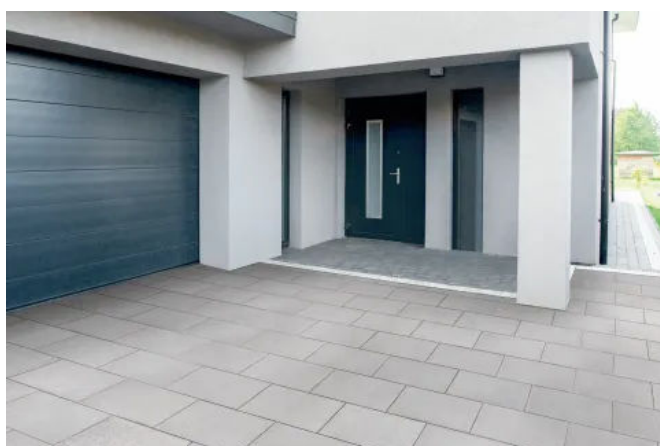
- Befahrbar
- Verschiebesicher
- Tiefenschutz intensiv
- Ökobelag
- Haftreibwert R13

Farben: hellgrau, dunkelgrau, anthrazit

Oberflächen: feingebürstet

Höhe: 8 cm

Das Format 30 x 15 x 8 cm ist für Ökoflächen geeignet. Das Format 60 x 30 x 8 ist nur für PKW-Parkflächen und Hofeinfahrten geeignet.



Estara-Pflaster, dunkelgrau

## Pflastersteine von EHL

Aus der Serie Betonsteine für den Garten- und Landschaftsbau von EHL



Estarta-Pflaster, anthrazit



Estarta-Pflaster, hellgrau

## Sesto-Pflaster

Sesto ist ein langformatiges, zu Bahnen gelegtes Mehrformat-Pflaster aus insgesamt vier Formaten und Farben.

- Für Einfahrten und PKW-Parkflächen geeignet
- Tiefenschutz
- Haftreibwert R13

Farben: pastellbraun, muschelkalk, macchiato, grau-anthrazit-nuanciert

Oberflächen: betonglatt, Plateaufase

Höhe: 8 cm

Das Steinsystem besteht aus 4 verschiedenen Steinformaten. Diese werden zu 12 Stück in einer Lage gemischt angeliefert.



Sesto-Pflaster, pastellbraun



Sesto-Pflaster, muschelkalk



Sesto-Pflaster, macchiato

## Pflastersteine von EHL

Aus der Serie Betonsteine für den Garten- und Landschaftsbau von EHL

### Voltana-Pflaster

Das geradlinige Voltana-Pflaster hat zwei trendige, auflockernde Farbnuancen. Durch die speziellen Formate lässt sich das Steinsystem auch im wilden Verband verlegen.

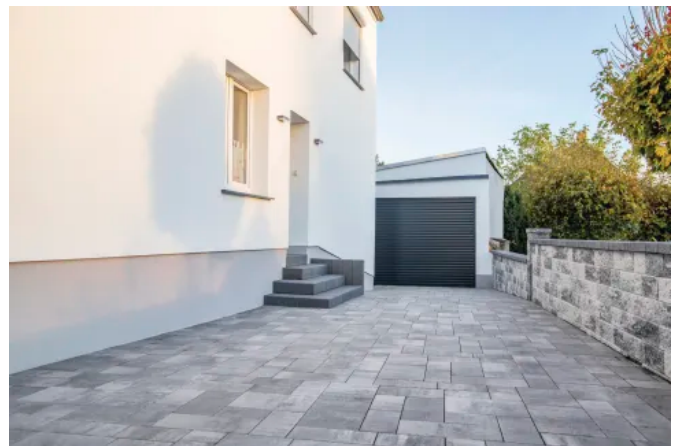
- Befahrbar
- Tiefenschutz
- Ökobelag
- Haftreibwert R13

Farben: muschelkalk, grau-anthrazit

Oberflächen: betonglatt, Plateaufase

Höhe: 8 cm

Das Steinsystem besteht aus 4 verschiedenen Steinformaten. Diese werden zu 12 Stück in einer Lage gemischt angeliefert.



Voltana-Pflaster, grau-anthrazit



Voltana-Pflaster, muschelkalk



Voltana-Pflaster, grau-anthrazit

Weitere Informationen: [Pflastersteine](#), [ÖkoPflastersteine](#)